

年一回の恒例イベント 選書ツアー！

ライブラリー・タイムズ

二〇一七年十月 ライサポ新聞班編集

Vol.4

発行元：法政大学
多摩図書館ライブ
ラリーサポーター

2F 階段の踊り場コーナーに展示中



／いってきました！／

ライサポの作成したPOP、
選書ツアーの感想コメントも
ぜひご覧ください！



6月17日土曜日、

紀伊國屋書店新宿本店で選書ツアーを行いました。

選書ツアーとは？

選書ツアーとは、ライブラリーサポーターの学生が自ら選書基準に沿って、法政大学図書館に所蔵する本を選ぶ企画です。この企画は年に一回、ライブラリーサポーターの活動の一環として行われています。

選書終了後、懇談会を行い、各参加者が選んだ本の中から一冊ずつ、あらすじや気になったポイントを紹介し合いました。
(社会学部社会学科2年 Y・Y)

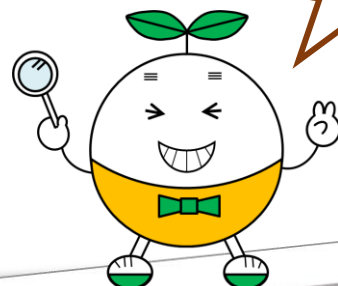
選書ツアーで訪れた

紀伊國屋書店新宿本店について

紀伊國屋書店は1927年(昭和2年)1月22日に創業し、本店を新宿に置き、全国各地に店舗をもつだけでなく、今やアメリカ合衆国・東南アジア・オーストラリアにも進出しています。新宿本店は、国内最大級の品揃えで、地下1階から8階のフロアまで多種多様な本が取り揃えられています。特に7階の洋書コーナーには実用書や学術書だけでなく、スポーツや芸術分野の本など様々な種類の洋書があります。洋書に挑戦してみたい方、また、英語力を鍛えたい方にもオススメです。新宿本店に来たらぜひ足を運んでみてください。(経済学部現代ビジネス学科1年 H・S)

選書ツアーの様子を
写真と一緒に
紹介するよ！

Book Selection Tour Photo Gallery



「KINOナビ」で
本の検索も楽々。



選書ツアー
についての
説明を受け…



懇談会
リラックスした
雰囲気の中で
選んだ本を紹介

本を選ぶ！



あの著名作家も
座った！？
インタビューボード
の前で記念撮影

