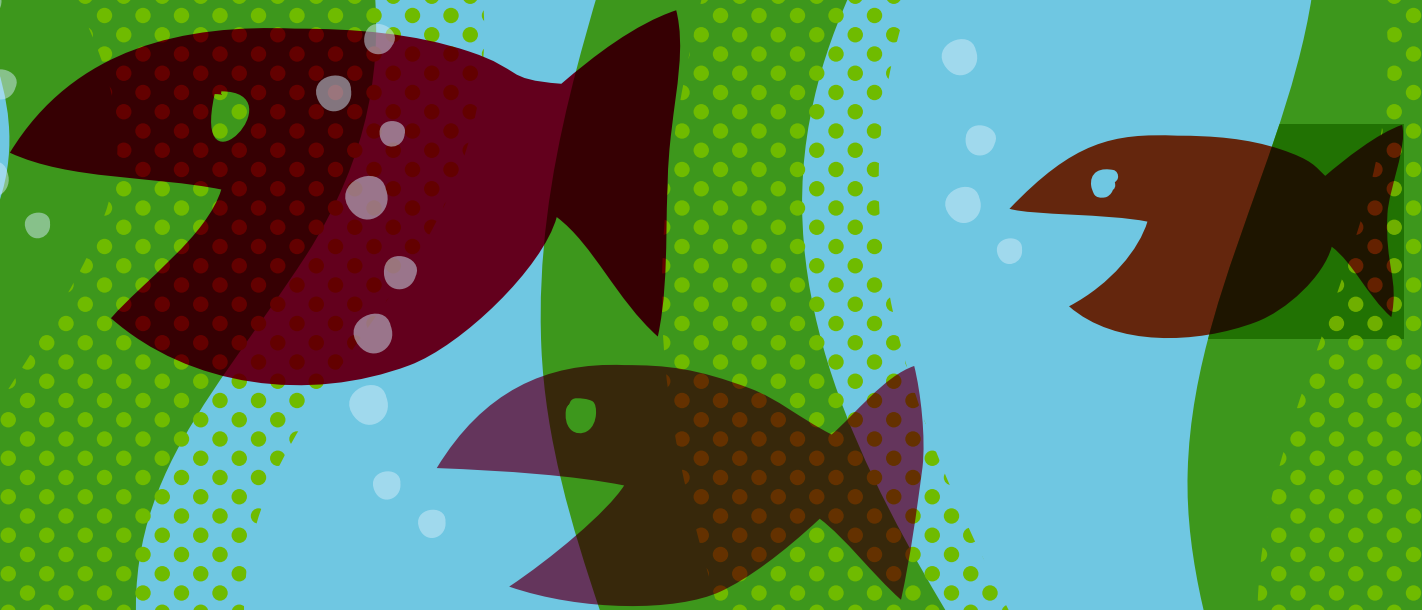


通
教
生
対
象

図書館 ミニガイドンス



「図書館資料の活用法」を
短時間で効率よくお伝えします。

🐟 日程 7/27 (月)・8/3 (月) ※内容同じ

🐟 時間 13:00 - 13:20

🐟 内容 蔵書検索・通教生専用サービス紹介

🐟 集合 図書館 1F ガイドンスルーム

事前申込不要

問合せ先：市ヶ谷図書館B1F レファレンスカウンター

