

市ヶ谷図書館だより

Vol.14



9月上旬～10月下旬は「中世から戦前まで」を、10月下旬～12月下旬は「戦後から現代まで」をテーマにお送りします。

今回の企画展示

2016年9月上旬～12月下旬
市ヶ谷図書館 正面ロビー
展示ケース

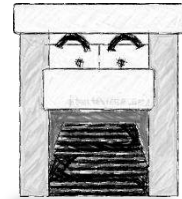
漫画の歴史

今や一大産業となり、海外からも注目される日本の漫画。

皆さんの身近にある漫画について、より深く知ってみましょう。

今回の展示では、独自の文化を築いた漫画が、中世からどのような発展を遂げて現代に至るのかを、実際の絵と共に紹介します。

80年館くん



展示資料の一部ご紹介！



『東京パック』

清水勲編 G3/681/5

明治38年に創刊した「日本初のカラー漫画雑誌」。その人気から後に多くの類似雑誌が生まれ、中国大陸、朝鮮、台湾などでも販売された。



『リトルボーイ -爆発する日本のサブカルチャー・アート』

村上隆編著 708/26

2005年にニューヨークのジャパン・ソサエティー・ギャラリーで行われたリトルボーイ展のカタログ。アニメ、おたく、少女、ゆるキャラ等をキーワードに、村上隆、岡田斗司夫、榎木野衣らが執筆。



『漫画大図鑑：のらくろからドラえもんまで』 210.7/380/2-23



第17回 環境展コラボ展示
『環境と食』（市ヶ谷）

第17回「環境展」にあわせ、市ヶ谷・多摩・小金井図書館において、それぞれ環境関連の資料を集めた展示を行います。この機会に、図書館で環境について考えてみませんか？

期間：2016年10月上旬～11月中旬
場所：1F開架フロア・ブックトラック

展示資料のご案内



『フード・ルール：人と地球にやさしいシンプルな食習慣64』

マイケル・ポーラン著；
ラッセル秀子訳

食品知識がゼロでもすぐに実践できる健康にも環境にもやさしい食べ物の選び方・食べ方。

請求記号：498/PO

『未来の食卓：2035年グルメの旅』

ジョシュ・シェンヴァルド著；
宇丹貴代実訳

全米中の食材市場、食関係者に取材を重ねて、いくつかの興味深い結論にたどりついた。それは…。究極のメシ・ノンフィクション。

請求記号：498/SC



2016年度 学生選書開架フロア展示

ライブラリーサポーター選書ツアーで選書された本のミニ展示を行います！

期間：2016年10月上旬

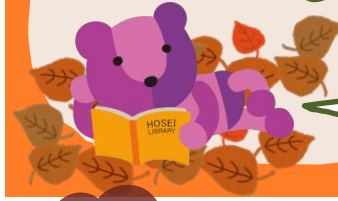
場所：1F開架フロア・ブックトラック

※展示中の資料は貸出ができません。
貸出希望の方は資料に予約をかけてください。
展示終了後は、学生選書コーナーに配架されます。

法政大学市ヶ谷図書館

<http://www.hosei.ac.jp/library/>

環境展にあわせて、リサイクルブックコーナーも設置します！



お楽しみに！

教えて
ぶっくま！

ラーニング commons の閉鎖に関して

PC利用場所が
変わりました！



2F	閲覧室内 PC・電卓コーナー グループ学習室④・⑤・⑥ グループ学習室前PC・電卓コーナー
1F	開架カウンター前
B1F	PC・電卓コーナー、 OPACコーナー横、DBコーナー横

太字は新たに利用可能になった場所です。

PC貸出・返却場所は
1F開架カウンター横
になりました！

グループ学習室の
利用申込みも
こちら！



！ B1Fに貸出PCは持ち込めません。

2Fグループ学習室前の
PC・電卓コーナーが
会話可能になりました！

！ 会話禁止の閲覧室に隣接しています。
音が響きやすいので、話し声の大きさ
や物音にはご配慮ください。

！ 上記変更は、LC工事期間のみです！