

◆展示中のミニ展示◆



城

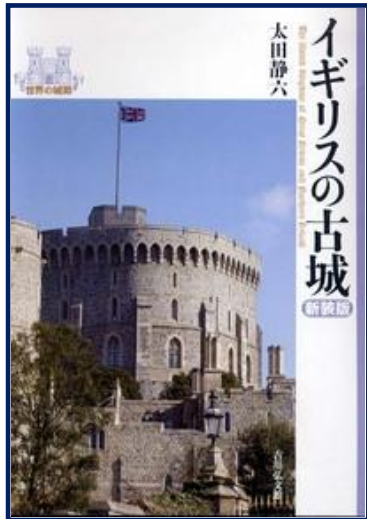


2012年7月上旬～9月下旬

城には当時の最先端の建築技術が用いられ、その美しさや存在感は今でも多くの人々の心を惹き付けています。今回の展示では日本や世界の城に関する資料をご紹介します。ぜひご覧ください。

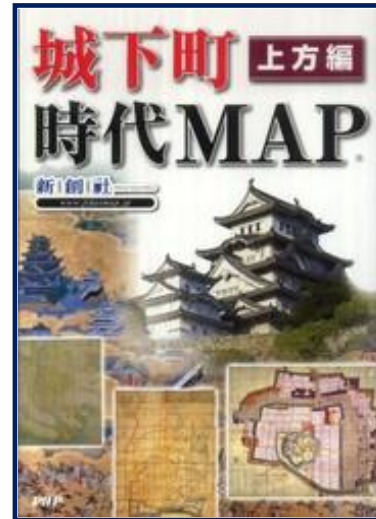


展示資料のご紹介



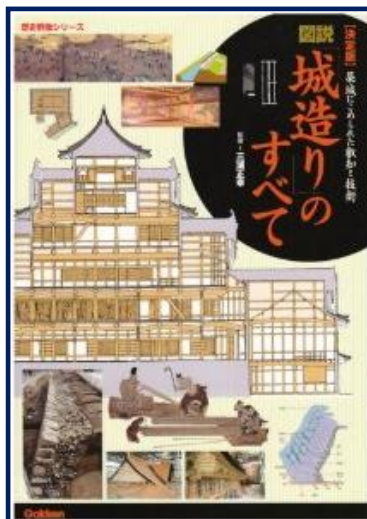
【書名】イギリスの古城
【請求記号】523/OT
【所蔵館】市ヶ谷田町

イギリス全土の城郭をくまなく踏査し、古城の魅力を、豊富な写真と城の配置図、建築解説でわかりやすく紹介する。なかでも古城の宝庫ウェールズや、外国人の立入が困難であった北アイルランドの古城案内は圧巻。



【書名】城下町時代 Map
【巻次】上方編
【請求記号】210/SH
【所蔵館】市ヶ谷

大坂・伏見・姫路・和歌山・彦根。戦国・江戸時代の城下町へタイムスリップ。現代地図と古地図を重ね合わせた画期的歴史地図。



【書名】図説「城造り」のすべて
：決定版
：築城にこめられた叡知と技術
【請求記号】521.82/Z8//KAI
【所蔵館】小金井

桃山時代と江戸時代に築かれた近世城郭にはさまざまな仕掛けが施されており、高度な土木建築の技術も秘められている。縄張、普請、作事など、城ができるまでの全要素を、写真とイラストで徹底解説する一冊。

【書名】世界の大宮殿
【請求記号】520/73 【所蔵館】多摩



トルコのトプカプ宮殿、中国の紫禁城、日本の皇居、フランスのヴェルサイユ宮殿といった29の大宮殿を、様々な視点から、様々な大きさの航空写真で紹介。広げて眺めることができる画期的な写真集。

ほほ 月刊 たまち



2012年度 田町閲覧室 開館スケジュール

開館日程については変更することがあります。
 HPIにてご確認ください。

<http://www.hosei.ac.jp/library/>

7月

日	月	火	水	木	金	土
1 休館	2 9:00-22:00	3 9:00-22:00	4 9:00-22:00	5 9:00-22:00	6 9:00-22:00	7 9:00-22:00
8 10:00-17:00	9 9:00-22:00	10 9:00-22:00	11 9:00-22:00	12 9:00-22:00	13 9:00-22:00	14 9:00-22:00
15 10:00-17:00	16 9:00-22:00	17 9:00-22:00	18 9:00-22:00	19 9:00-22:00	20 9:00-22:00	21 9:00-22:00
22 10:00-17:00	23 9:00-22:00	24 9:00-22:00	25 9:00-22:00	26 9:00-22:00	27 9:00-22:00	28 9:00-22:00
29 10:00-17:00	30 9:00-22:00	31 9:00-22:00				

8月

日	月	火	水	木	金	土
			1 9:00-22:00	2 9:00-22:00	3 9:00-22:00	4 9:00-22:00
5 10:00-17:00	6 9:00-22:00	7 9:00-22:00	8 9:00-22:00	9 9:00-22:00	10 9:00-22:00	11 9:00-17:00
12 休館	13 休館	14 休館	15 休館	16 休館	17 休館	18 休館
19 休館	20 9:00-22:00	21 9:00-22:00	22 9:00-22:00	23 9:00-22:00	24 9:00-22:00	25 9:00-22:00
26 10:00-17:00	27 9:00-22:00	28 9:00-22:00	29 9:00-22:00	30 9:00-22:00	31 9:00-22:00	

9月

日	月	火	水	木	金	土
						1 休館
2 休館	3 9:00-22:00	4 9:00-22:00	5 9:00-22:00	6 9:00-22:00	7 9:00-22:00	8 休館
9 休館	10 9:00-22:00	11 9:00-22:00	12 9:00-22:00	13 9:00-22:00	14 9:00-22:00	15 休館
16 10:00-17:00	17 10:00-17:00	18 9:00-22:00	19 9:00-22:00	20 9:00-22:00	21 9:00-22:00	22 9:00-22:00
23 10:00-17:00	24 9:00-22:00	25 9:00-22:00	26 9:00-22:00	27 9:00-22:00	28 9:00-22:00	29 9:00-22:00
30 休館						

Hobo Gekkan Tamachi Vol.17

★夏季長期貸出のご案内★

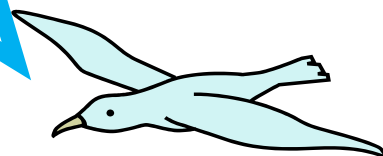
7月22日(日)～9月8日(土)の間、返却期限日は9月24日(月)までとなり、通常より貸出期間が長くなります。

読んでみたかったシリーズもの、気になっていたジャンルの本を夏休みにじっくり読んでみてはいかがでしょうか？

※対象は学内者となります
 ※一部対象外資料があります



パスファインダー
 (テーマ別探し方ガイド)を
 ご存知ですか??



図書館では、各種テーマに沿ったさまざまな分野のパスファインダーをHP内で作成・公開しています。

<http://www.hosei.ac.jp/library/shien/pathfinder/index.html>

田町閲覧室貸出カウンター前にも「建築図を探す」等のパスファインダーを置いています。ぜひ勉強にお役立てください！