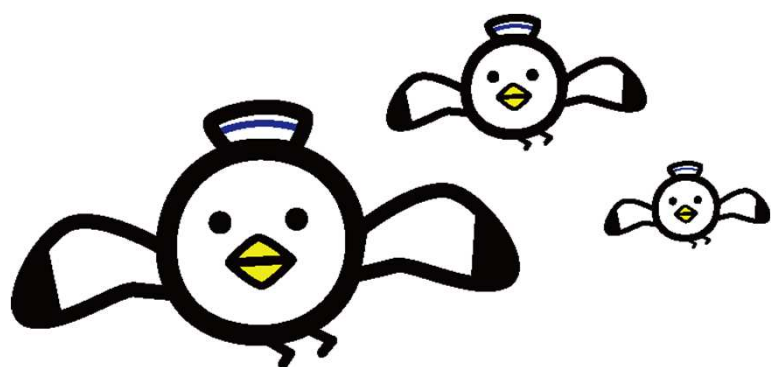


地球環境と

暦の謎



「第20回環境展」を記念して、海上保安庁より「暦」の専門家をお招きして講演会を開催します。暦は季節変化の指標、位置の指標として、農業や漁業、海上交通などを通して社会と結びついています。これを機会に是非「地球環境と暦」の謎に迫りましょう

2019.10.25(FRI)
15:00~16:00(予定)

HOSEI UNIV.
ICHIGAYA CAMPUS
FUJIMIZAKA BLDG. F302



A mystery of global environment and related calendar.

【講師】

海上保安庁 海洋情報部
海洋調査課 海洋防災調査室
鈴木 充広氏



【申込方法】

2019年10月22日(火)迄に環境センターにE-MAILにて学部・学年・氏名をお知らせ下さい。

参加された方には、「えこびよん」特製のマイ箸を記念に進呈致します。



【申込先】法政大学環境センターTEL:03-3264-5681, E-MAIL: lickankyo@hosei.ac.jp