

野鳥クイズ



法政大学 人間環境学部
高田ゼミ 生物調査班

Q1 日本固有の野鳥は何種類？

1. 5種類 2. 11種類 3. 13種類

Q2 世界で最も長い渡りの距離は？(1年)

1. 32000km 2. 16000km 3. 8000km

Q3 ハトがヒナに与えるミルクを生産できるのは？

1. オス 2. メス 3. 両方

Q4 スズメの心拍数は1分間に何回？

1. 80回 2. 800回 3. 8000回

Q5 夜に仲間で集まって寝るムクドリは、多いときどのくらいの数が集まる？

1. 500羽 2. 5000羽 3. 10000羽

Q6 鶴は千年、亀は万年と言われていますが、実際の鶴の寿命は何年？

1. 30年 2. 500年 3. 1000年

Q7 中国のことわざ 我被放鸽子了 の意味は？

1. 約束を守る 2. 機会を逃す 3. 約束をすっぽかす

Q8 世界で一番危険な鳥は？

1. ヒクイドリ 2. オオタカ 3. スズメ

Q9 ダチョウの脳は何グラム？

1. 40グラム 2. 80グラム 3. 120グラム

Q10 鳥葬が行われている宗教は？

1. イスラム教 2. ユダヤ教 3. チベット仏教

Q11 鳴きまねが得意な鳥は？

1. ヒヨドリ 2. ガビチョウ 3. サンコウチョウ

Q12 カササギサイチョウのカスクの重さは？

1. 1円玉1枚 2. 1円玉2枚 3. 1円玉3枚

Q 1 3 イヌワシなどの「イヌ」の意味は？

1. 優れている
2. 劣っている
3. 平凡である

Q 1 4 毒を使って身を守る鳥の名前は？

1. ゲリョス
2. ハゲワシ
3. ピトフーイ

Q 1 5 「bulbul」の日本名は？

1. カラス
2. ダチョウ
3. ヒヨドリ

Q 1 6 鳥が木の上で寝ても落ちないのはなぜ？

1. 腱の構造
2. 平衡感覚が良い
3. 寝ていない

Q17 なぜ鳩は首を前後に振って歩くのか？

1. クセ
2. 立体視のため
3. 研究中

Q18 インコはなぜしゃべれるのか？

1. 舌が肉厚だから
2. 護身のため
3. 研究中

Q19 モズ、ハクセキレイ、ジョウビタキ3種の鳥に共通することは？

1. 尾を振る行動
2. はやにえをする
3. 渡り鳥である

Q20 ウグイスとメジロの見分け方は？

1. 体色
2. 目の周りの色
3. 尾の形

Q21 冬毛をフワフワさせているスズメの名前は？

1. ふかふかスズメ
2. 雪スズメ
3. ふくらすズメ

Q22 オナガの生息地は？

1. 南米大陸
2. ユーラシア大陸
3. 北極

Q23 ユリカモメ、冬毛と夏毛の違いは？

1. 固くなる
2. 色が変わる
3. 変化しない

Q24 世界一小さい鳥は？

1. スズメ
2. マメハチドリ
3. エナガ

Q25 卵と玉子の違いは？

1. 食品か生物（せいぶつ）か
- 2 鳥類か昆虫類か
3. 生ものか調理されたものか

Q26 ^{めえ}鶺鴒の正体は？

1. シジュウカラ
2. フクロウ
3. トラツグミ

Q27 「雅」という字の意味する鳥は？

1. クジャク
2. カラス
3. フクロウ

Q28 カッコウの仲間である「ジュウイチ」の名前の由来は？

1. 発見した人の名前がジュウイチ
2. 羽毛が十一色
3. ジュウイチと鳴くから

Q29 鳩の名前の由来は？

1. クックと鳴くから
2. 羽ばたきの音から
3. 歩いている様子から

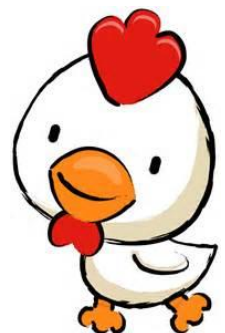
Q30 スズメ カモメ ツバメ に共通している「メ」は どんな意味を持つ？

1. 小鳥、または群れの意味
2. 目の形同じ

Q31 ハヤブサのおおよその飛行速度は？

1. 40km/H
2. 100km/H
3. 80km/H

問題はここまで！正解できたかな？
答え合わせしてみよう！



答え 1 日本固有の現存する野鳥は何種類？

2. 11種類

セグロセキレイ、カヤクグリ、ヤマドリ、ヤンバルクイナ、アマミヤマシギ、アカヒゲ、アオゲラ、アカコッコ、ノグチゲラ、メグロ、ルリカケス



アカコッコ

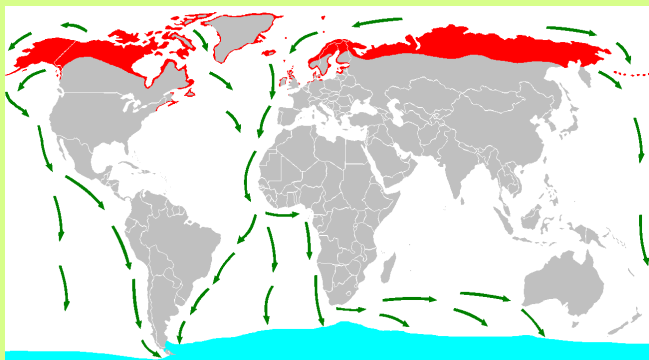


ルリカケス

答え 2 世界で最も長い渡りの距離は？(1年)

1. 32000 km

一年間に北極圏と南極圏の間を行き来する！！



赤：繁殖地（夏季の集結地） 青：冬季の集結地（夏の南半球） 緑：渡りのルート



キョクアジサシ

答え 3 ハトがヒナに与えるミルクを生産できるのは？

3. 両方

■ピジョンミルク

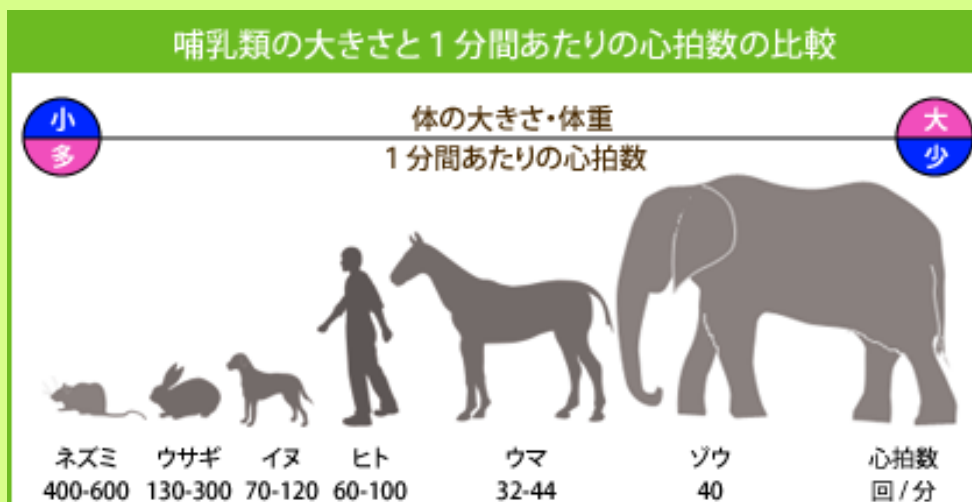
このミルクがある為、ひなの養育に昆虫類などのたんぱく質に頼るほかの鳥類と違い、昆虫の発生が少ないシーズンでもほとんど一年中繁殖が可能！！

答え 4 スズメの心拍数は1分間に何回？

2. 800回

人間→60回 ソウ→20回 猫→200回

体が大きいほど、心拍数は少ない



答え 5 夜に仲間で集まって寝るムクドリは、

多いときどのくらいの数集まる？

3. 10000羽



ムクドリ

答え 6 鶴は千年、亀は万年と言われていますが

が、実際の鶴の寿命は何年？

1. 30年

ちなみに…

小型のカメは30年ほどですが、大きなカメは150年生きるものも！！

答え7 中国のことわざ 我被放鴿子了 の意味は？

3. 約束をすっぽかす

鴿を放つ＝約束をすっぽかすという意味がある

答え8 世界で一番危険な鳥は？

1. ヒクイドリ

脚力が非常に強く、人間や馬などを一撃で倒し内臓を引きずり出すことができると言われている。2007年に「世界で最も危険な鳥」としてギネスブックに認定。



ヒクイドリ

<https://rr.img.naver.jp>

答え9 ダチョウの脳は何グラム？

1. 40グラム

答え10 鳥葬が行われている宗教は？

3. チベット仏教

根本説一切有部律の厳格な戒律に基づく出家制度から、大乘顕教の諸哲学や、金剛乗の密教までをも広く包含する総合仏教である。

答え11 鳴きまねが得意な鳥は？

2. ガビチョウ

中国南部から東南アジア北部にかけて広く生息する。日本ではペットとして輸入された個体が定着(外来種)。



ガビチョウ

答え 12 カササギサイチョウのカスクの重さは？

1. 1円玉1枚

鳴き声を共鳴させるために存在する。



カササギサイチョウ

<http://langkawiclub.com/wp/wp-content/uploads/2014/10/kasasagi3.jpg>

答え 13 イヌワシなどの「イヌ」の意味は？

2. 劣っている

本物より劣っているという意味がある。



イヌワシ

http://en.wikipedia.org/wiki/File:Aquila_chrysaetos_Flickr.jpg

答え 14 毒を使って身を守る、実在する鳥の名前は？

3. ピトフィー

かつて同じ属に分類されていたニューギニア島固有の鳥類6種を指し、そのうちスグロモリモズが有毒であることが発見され、世界初の有毒鳥類として認定された。



ピトフィー

http://densetsunavi.com/wp-content/uploads/2015/12/2015-12-10_183759.png

答え 15 「bulbul」の日本名は？

3. ヒヨドリ

スズメ目ヒヨドリ科ヒヨドリ属に分類される鳥類。



ヒヨドリ

http://yil.jp/opto/digitalcamera/work/bir-hiyodori/image/img_0449.jpg

答え 16 鳥が木の上で寝ても落ちないのはなぜ？

1. 腱の構造

足の腱に力が入ると、足の指がしっかり閉じる仕組みになっているため、落ちることがない。

答え 17 なぜ鳩は首を前後に振って歩くのか？

2. 立体視のため

鳩は物を立体視できない。首を前後に振って時間差をつけてみることで、立体視している。

答え 18 インコはなぜしゃべれるのか？

1. 舌が肉厚だから

舌が肉厚でよく動くように発達しており、喉の構造が人間に似ている。ヒナは親鳥や仲間の鳴き声を聞いて、真似して成長しているので、モ/マネをする習性がある。飼い主ともっと仲良くなりたいと思っているインコがとても多い？

答え19

モズ、ハクセキレイ、ジョウビタキ3種の鳥に
共通することは？

1. 尾を振る行動

答え20

ウグイスとメジロの見分け方は？

1. 2. 体色 目の周りの色



メジロ

<http://www.hokusetsu-ikimono.com/iki-h/inagawa-tori/mejiro/mejiro-ume/index.htm>



ウグイス

<http://blogs.yahoo.co.jp/icho1969/32364348.html>

答え21

冬毛をフワフワさせているスズメの
名前は？

3. ふくらすずめ

体温の低下を防ぐために羽の下に空気を入れてまる
い姿になっている。

余談だがフクラスズメと言う蛾がいる。

スズメガ科ではなくヤガ科の蛾である。



<http://matome.naver.jp/odai/2142130115126831901/2142130440231646903>

答え 22 オナガの生息地は？

2. ユーラシア大陸

世界ではユーラシア大陸の東西の端に分布し、東は日本、ロシア東部、中国東部などに広がり、西はスペインなどイベリア半島に分布している。

答え 23 ユリカモメ、冬毛と夏毛の違いは？

2. 色が変わる

夏羽は頭部が黒褐色になる。冬羽は頭部が白く、目の後ろに黒い斑点があるのが特徴。



ユリカモメ 夏毛



ユリカモメ 冬毛

答え 24 世界一小さい鳥は？

2. マメハチドリ



マメハチドリ：全長 4～6cm、体重 2g という世界最小、最軽量の鳥。卵も同様に鳥類一小さく、長さ 6mm、重量約 0.3g。色もとても鮮やかな可愛らしい鳥で餌は基本的に花の蜜。

<http://japaneseclass.jp/trends/about/%E3%83%9E%E3%83%A1%E3%83%8F%E3%83%81%E3%83%89%E3%83%AA>

答え 25 卵と玉子の違いは？

1. 食品か生物（せいぶつ）か

卵は生もの、生物に使われる。玉子は食材として使われる。

答え 26 ^{ぬえ}鶇の正体は？

3. トラツグミ



トラツグミ

<http://www.birdfan.net/2017/04/28/52343/>

答え 27 「雅」という字の意味する鳥は？

2. カラス

(ガーガーと鳴くため)カラスは縁起の悪い鳥ではない

答え 28 カッコウの仲間である「ジュウイチ」の名前の由来は？

3. ジュウイチと鳴くから



ジュウイチ

<http://namazunotorimi.la.coocan.jp/yachou/yachou-data/jyuuichi.html>

答え 29 鳩の名前の由来は？

1. クックと鳴くから

答え 30 スズメ カモメ ツバメ に共通している

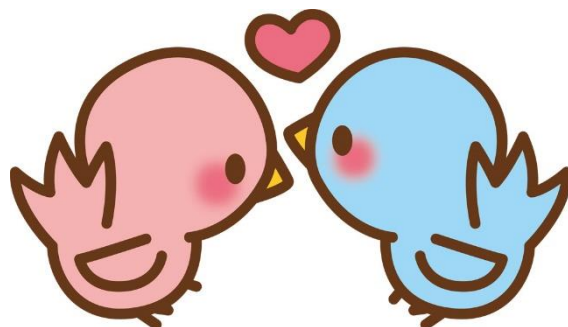
「メ」はどんな意味を持つ？

1. 小鳥、または群れの意味

答え 31 ハヤブサのおおよその飛行速度は？

2. 100Km/H

急降下させたときには390Km/Hに達した記録がある



★小話集★

鳥のひざ

サギなど露出していて見ることで見ることのできる関節は、一見ひざに見えるが実はかかと。

パンタグラフとフクロウ

電車などに見られるパンタグラフは、フクロウの羽の構造からヒントを得て作られたものである。これを生物模倣(バイオミミクリー)と言い、私たちが生き物から学べる事はたくさんある。



カラスの脳の比率は、犬より大きい

6つまで数を数えられ、三段論法までわかる。公園で犬を集める。鳥類で一番賢い。

鳩とコンクリートの関係

鳩の体色と、コンクリートの色に関係があるのではないかと
言われている。鳩(特にドバト)は基本的に灰色をしており、
天敵に狙われないよう保護色としてコンクリートに似せてい
るのではないかと。

とん年、干支の順番 人の顔の一部が鳥の名前で表現

神様が動物に競争させて十二支の順番を決めたという昔話の中
で、ネズミは牛の背中に乗ってゴール前で飛び降りて1番になった
という話が有名で、このときニワトリは、サルとイヌが始めたけんか
をやめさせようと間に入ったため、この順番になったといわれてい
る。

韓国にカラスが少ない理由

- ①ソウルオリンピックの際にかなり駆除された。
- ②カササギとの縄張り争いに敗れたから。諸説あり

ヤンバルクイナについて

沖縄県のヤンバルの森にのみ生息する、飛べない鳥。非常に貴重であるが、ハブの駆除目的で沖縄に導入されたマングースの影響を受け激減した経緯があり、保護活動が慎重に行われている。



鳩とアリの話

千葉県に伝わる地のお話の一つ。鳩とアリが互いに恩返しし合ったとさ。めでたしめでたし。

「鳥」と「島」の漢字の成り立ちについて

「鳥」は象形文字で、書道家に書いてもらうと本当に鳥の姿に見えるそうです。一方「島」は、「鳥」と「山」の省略形を組み合わせた字で、海鳥が羽を休めたい産卵したい場所という意味がある。

フクロウとミミズクの違い

基本的には羽角(耳)の有無で識別できる。ミミズクは名前の後ろに〇〇ズクとつくが、ズクのつかないシマフクロウに羽角があつたり、ズクのついているアオバズクには羽角がなかつたりする。つまりフクロウとミミズクの明確な違いはない。



日本の鳩時計の鳥は、鳩ではなくカッコウである元の名前がカッコウ時計。ドイツから輸入しておりカッコウは縁起がいいものであるが、日本では「閑古鳥」という縁起の悪いものなので、鳩に変更した。

出典

『野鳥を楽しむポータルサイト BIRD FAN』

<http://www.birdfan.net/bw/hint/anzai/050.html>

『animamia!』

<http://animamia.jp/migratory-birds-arctic-tern/>

『生き物の不思議な世界』

<http://www.iszkakk.net/hato.html>

『鳥便り』

<http://akaitori.tobihiro.jp/sinnzou.html>

『「鳥類の集団繁殖地及び集団ねぐらの全国分布調査」についての調査結果』

<http://www.biodic.go.jp/reports/4-03/e149.html>

『介護のほんねニュース』

<http://news.kaigonohonne.com/article/710>

『NAVER まとめ』

<https://matome.naver.jp/odai/2141491829925164601>

『Wikipedia』

<https://ja.wikipedia.org/wiki/%E3%82%AC%E3%83%93%E3%83%81%E3%83%A7%E3%82%A6>

動物おもしろ問答

<https://petippai.com/trivia/answ.php?roop=27&page=2>

豆知識 何でも情報発信ブログ

<http://event-season.com/947.html>

異種雑学サイト

<http://rakua.net/archives/2070>

livedoor news

<http://news.livedoor.com/article/detail/12660151/>

ガジェット通信

<http://getnews.jp/archives/1580437>

雑学まとめ

<http://zatugaku-matome.com/hafo-heiwanosyoutyou.html>

公益財団法人 山階鳥類研究所

<http://www.yamashina.or.jp/hp/yomimono/yambarukuina/01donnat+ori.html>

フジパン

http://minwa.fujipan.co.jp/area/chiba_003/

違い de 雑学

<http://www.pefmix.com/fukurou.html>