

# 2020年度 お部屋探し相談会のご案内

下記日程にて相談会を開催しておりますので、ぜひご参加ください。  
お部屋探し相談会では、本冊子に掲載以外の、キャンパス近隣のアパート・マンション、学生寮など、  
たくさんの物件情報を掲示しています。

## 市ヶ谷キャンパス お部屋探し相談会

2/22(土)・2/23(日)・2/29(土)・3/1(日)・3/7(土)・3/8(日)



開催時間  
**9:30~15:00**

開催場所  
法政大学 市ヶ谷キャンパス内  
外濠校舎1階 メディアラウンジ

参加業者  
共立メンテナンス、学生マンション総合案内センター  
Unilife(ユニライフ)、Nasic(ナジック)、ミニミニ中央

## 多摩キャンパス お部屋探し相談会

2/22(土)・2/23(日)・2/24(月)・2/28(金)・2/29(土)  
3/1(日)・3/2(月)・3/6(金)・3/7(土)・3/8(日)・3/9(月)



開催時間  
**9:30~15:00**

開催場所  
法政大学 多摩キャンパス内  
EGG DOME3階

参加業者  
開催日 全日:共立メンテナンス、ミニミニ城西  
開催日 土日のみ:学生マンション総合案内センター  
Unilife(ユニライフ)、Nasic(ナジック)

## 小金井キャンパス お部屋探し相談会

2/22(土)・2/23(日)・2/29(土)・3/7(土)・3/8(日)



開催時間  
**9:30~15:00**

開催場所  
法政大学 小金井キャンパス内  
西館1階

参加業者  
共立メンテナンス、学生マンション総合案内センター  
Unilife(ユニライフ)、Nasic(ナジック)、ミニミニ城西

2020

# 法政大学 住まいのご案内



株式会社エイチ・ユー  
学校法人法政大学の100%出資会社です。

# 法政大学に入学される皆様へ MESSAGE

住まいの斡旋からゼミ・サークルの合宿まで、法政大生の生活を多方面から支援しています。

株式会社エイチ・ユーでは、進学後の住まい選びについての不安を解消するため、各キャンパス(市ヶ谷・多摩・小金井)への通学に適した、さまざまなサポートがある住まいの紹介をしています。一人ひとりの生活スタイルに合わせ、女子専用、食事付、管理人付といった、学生専用物件、一般アパート・

マンションを数多く提供しています。安心で快適な生活基盤を築き、充実した大学生活を送ってください。

学校法人法政大学100%出資会社  
株式会社エイチ・ユー 代表取締役社長 田中修司

## お部屋探しの手順

### チェック 1 お部屋探しのスケジュールを考える

早めの準備で余裕を持った行動を!!

本冊子を参照した上で、周辺環境や家賃相場、賃貸借契約についての基礎的な知識を身につけましょう。契約条件にでてくる用語では、契約時に契約金として一回のみ支払う金額と、毎月支払う費用との相違があり、また解約時に返金される預かり金(保証金)的性格のものと、返金されない金額の区別もあります。お部屋を探す前に、最小限度、知っておくべきチェックポイントです。

### チェック 2 希望の条件を考える

環境面、設備面、経済面などの希望の条件を整理、リストアップしましょう。

### チェック 3 物件検索をする、学内の「お部屋探し相談会」を利用する

まず、本冊子を参考に希望に合う物件を探してみましょう。ネットでも検索可能ですので各社のホームページを参照してみてください。冊子掲載以外の物件も多数あります。

「お部屋探し相談会」では法政大学近郊の登録全物件を学内相談会で紹介します。学内相談会の開催日程は、裏表紙を参照してください。

本冊子やホームページで確認し、希望の物件がある場合は、それぞれの物件を扱う不動産会社に電話しておくことと当日スムーズに説明を受けることができます。(※学内相談会開催日以外でも登録物件の紹介をしています。)

### チェック 4 物件を下見する

学内相談会で希望物件が見つかった場合、会場のスタッフにお声掛けください。物件の案内は、各家主・不動産会社が行います。

### チェック 5 契約を締結する

契約は各家主さん・不動産会社が行います。契約の内容を確認したうえで契約するようにしましょう。

## □ 住まいのご説明

弊社は法政大学在学学生を対象として、学生マンション、学生寮・学生会館、一般アパート・マンションを中心とした優良な物件を取り扱っている5社へ、住まいの斡旋を委託しています。

### 法政専用 専用寮・優先寮・推薦寮



キャンパスごとに4棟の法政大学専用寮と2棟の国際寮、その他優先寮・推薦寮をご用意しております。同じ大学の学生とつながりをもつことができる住まいです。朝夕の食事をつけることも可能で、管理人が常駐している為緊急時にも安心です。また、生活に必要な家具類が揃っているの、引越時の負担も軽減できます。

仲介手数料は  
不要

入居者は学生のみ

管理人常駐  
食事付

門限なし

### 学生専用 学生マンション



学生だけが入居するマンションで、多くの物件でオートロックなどセキュリティ面が強化されていて安心です。部屋は6~8畳のワンルームタイプが中心です。家賃発生が3月末からという点も学生マンションの特徴です。食事付や家具家電付のマンションもあります。2011年4月より法政大学専用マンションも開設。

仲介手数料は  
家賃の50%<sup>(税別)</sup>  
~100%OFF

入居者は学生のみ

門限なし

### 一般 一般アパート・マンション



アパートは一般的に木造が多数を占めます。物件によって備えている設備は多種多様ですが、家賃については比較的安価なところが多いです。マンションは鉄骨や鉄筋コンクリート構造で、アパートに比べて遮音性・断熱性・耐震性に優れています。家賃についてはアパートより高めに設定されていることが多いです。

仲介手数料は  
家賃の50%<sup>(税別)</sup>

学生以外も入居

門限なし

# 法政大学専用寮のススメ!

はじめてのひとり暮らしを応援します。大学での学生生活をスムーズにスタートさせるなら学生寮!

## 学生寮 4つのポイント 法政大学専用寮・優先寮・推薦寮が選ばれる理由

<p><b>居室</b> 全室個室。必要な家具や備品は備え付けで引越しもラク。</p> 	<p><b>交流</b> 同じ学校の学生がいる安心感。学年や学部にかかわらず友人ができます。</p> 	<p><b>食事</b> 朝夕の食事で、健康的な学生生活を支えます。</p> 	<p><b>安心</b> 管理人常駐。みなさんの生活をサポートします。</p> 
--	--	--	---

## サポート制度のご案内 法政大学の学生様に合わせたサポート制度

<p><b>合格前申込制度</b></p> <p>進路が確定する前に入寮申込できる!</p> <p>合格後の申込も可能ですが、優先的に寮をご案内できる、合格前申込をお薦めします。なお、キャンセル料もかかりません。</p>	<p><b>ウェイティング制度</b></p> <p>第1希望の寮が満室の場合、空室が出るまで特別料金で他の寮に入寮いただけます。</p> <p>※引越し費用と居室クリーニング代は、共立メンテナンスが負担いたします。</p>
--	--

## 市ヶ谷キャンパス ●学部/法・文・経営・国際文化・人間環境・キャリアデザイン・デザイン工・GIS(グローバル教養)

<p>法政大学専用寮 男女寮</p>	<p><b>法政大学専用駒込寮</b></p> <p>飯田橋駅まで電車で約9分。2019年4月オープン。</p>	<p>市ヶ谷キャンパス 最寄駅まで乗換えなしで通学できる!</p> <p>食事別1ヵ月 <b>83,000円</b></p> <p>所在地/東京都豊島区駒込3丁目420-5 交通/JR山手線・東武東上線(駒込)駅 徒歩約5分 構造/鉄筋コンクリート造5階建</p> <p>洋室 16.8㎡ 定員 102名</p>	<p>門限なし</p> 
			

<p>法政大学専用寮 男女寮</p>	<p><b>法政大学船堀寮</b></p> <p>市ヶ谷駅まで急行電車で約17分</p>	<p>市ヶ谷キャンパス 最寄駅まで乗換えなしで通学できる!</p> <p>食事別1ヵ月 <b>78,000円</b></p> <p>所在地/東京都江戸川区船堀1-4-7 交通/都営新宿線(船堀)駅 徒歩約5分 構造/鉄筋コンクリート造11階建</p> <p>洋室 16.20㎡ 定員 89名</p>	<p>門限なし</p> 
			
<p>法政大学優先寮 男女寮</p>	<p><b>ドーミー川口</b></p> <p>市ヶ谷駅まで乗換えなし電車で約25分</p>	<p>食事別1ヵ月 <b>87,400円</b></p> <p>所在地/埼玉県川口市栄町1-5-12 交通/JR京浜東北線(川口)駅 徒歩約13分、埼玉高速鉄道線(川口元郷)駅 徒歩約5分 構造/鉄筋コンクリート造6階建</p> <p>洋室 14.00 ~ 21.00㎡ 定員 155名</p>	
			

## 国際寮 ●学部/法・文・経営・国際文化・人間環境・キャリアデザイン・デザイン工・GIS(グローバル教養)

法政大学のESOP(交換留学生)が各寮約30名ずつ入寮しています。大学在学中に留学を検討している方や英語のスキルをあげたい方にオススメ。

<p>法政大学専用寮 男女寮</p>	<p><b>ドーミー中葛西</b></p> <p>市ヶ谷駅まで乗換えなし電車で約25分</p>	<p>食事別1ヵ月 <b>79,700円</b></p> <p>所在地/東京都江戸川区中葛西3-25-5 交通/東京メトロ東西線(葛西)駅 徒歩約6分 構造/重量鉄骨造3階建</p> <p>洋室 8.10㎡ 定員 92名</p>	
			
<p>法政大学専用寮 男女寮</p>	<p><b>ドーミー南葛西</b></p> <p>市ヶ谷駅まで乗換えなし電車で約25分</p>	<p>食事別1ヵ月 <b>79,200円</b></p> <p>所在地/東京都江戸川区南葛西2-2-18 交通/東京メトロ東西線(葛西)駅 徒歩約12分 構造/鉄骨造3階建</p> <p>洋室 8.10 ~ 12.96㎡ 定員 90名</p>	
			

葛西エリア、葛西臨海公園など緑も多い地域です。都心に出やすい一方で、夢の国にもアクセス◎。東京での生活が満喫できます。

## 多摩キャンパス ●学部/経済・社会・現代福祉・スポーツ健康

<p>法政大学専用寮 男女寮</p>	<p><b>法政大学西八王子寮</b></p> <p>多摩キャンパスバスで約22分</p>	<p>多摩キャンパス 最寄駅まで電車に乗らずに通学できる!</p> <p>食事別1ヵ月 <b>71,700円</b></p> <p>所在地/東京都八王子市元本郷町2-4-23 交通/JR中央線(西八王子)駅 徒歩約12分 構造/鉄筋コンクリート造5階建</p> <p>洋室 18.00 ~ 18.20㎡ 定員 72名</p>	<p>門限なし</p> 
			
<p>法政大学専用寮 男女寮</p>	<p><b>ドーミー高尾</b></p> <p>めじろ台駅まで電車で約3分+バスで10分</p>	<p>食事別1ヵ月 <b>55,600円</b></p> <p>所在地/東京都八王子市初沢町1231-1 交通/JR中央線(高尾)駅 徒歩約5分、京王線(京王高尾)駅 徒歩約3分 構造/鉄骨造14階建</p> <p>洋室 12.50㎡ 定員 521名</p>	
			

## 小金井キャンパス ●学部/情報科・理工・生体科

<p>法政大学専用寮 男女寮</p>	<p><b>法政大学東小金井寮</b></p> <p>小金井キャンパスへ徒歩で約8分</p>	<p>小金井キャンパス 最寄駅まで電車に乗らずに通学できる!</p> <p>食事別1ヵ月 <b>63,000円</b></p> <p>所在地/東京都小金井市梶野町2-15-2 交通/JR中央線(東小金井)駅 徒歩約15分 構造/鉄骨造2階建</p> <p>洋室 13.77㎡ 定員 57名</p>	<p>門限なし</p> 
			
<p>法政大学専用寮 男女寮</p>	<p><b>ドーミー小金井</b></p> <p>東小金井駅まで電車で約2分</p>	<p>食事別1ヵ月 <b>86,100円</b></p> <p>所在地/東京都小金井市梶野町3-3-23 交通/JR中央線(武蔵小金井)駅 徒歩約12分 構造/鉄骨造5階建</p> <p>洋室 9.72㎡ 定員 39名</p>	
			

**入寮申込方法**

Step 1 希望の専用寮・ドーミーを選ぼう

Step 2 下記の電話・又はWEBから入寮申込

お問い合わせ先 **KYORITSU** 東証1部 コード9616 株式会社 共立メンテナンス 学生寮事務局 ☎0120-88-1030 〒101-8621 東京都千代田区外神田2-18-8 FAX.03-5295-5906

上記掲載寮の他にも首都圏に約130棟! 詳しくはWEBへ <https://www.gakuseikaikan.com/dp/hosei/> 法政大学 学生寮

学生マンション総合案内センターの学生専用物件

はじめてのひとり暮らしでも安心・便利なサービスをご用意しています。

当社貸主物件・学生会館・学生寮  
仲介手数料不要  
※その他物件は仲介手数料あり。

**家具家電付**

水回りも完備のプライベート  
重視な家具家電付の個室!!

備付けの家具家電は  
利用料無料

ピッタリな大きさ・  
デザイン

**食事付**

月～土まで朝夕2食、22時まで  
作り置きなが自慢です!!

管理栄養士監修の  
メニュー

イベント料理や  
ビュッフェも!

**家賃スライドシステム**

今予約しても家賃は春からでOK!  
好条件のお部屋を早めに確保!

ご自宅手続き・申し込み可能! 申込金  
不要!

9月 10月 11月 12月 1月 2月 3月 4月  
エントリー 申込 この期間の家賃はかかりません!

※各項目で使用している写真はイメージです。※家具家電について：実際の商品とデザインなどは若干異なります。また、居室の設備・家具家電の内容は物件により一部異なります。

**市ヶ谷キャンパス**

**法政大学専用マンション** ■ 都営新宿線「船堀駅」徒歩9分

学生専用 資料請求 5395

ネビュラ東小松川 【貸主】

【賃料】  
**59,800円～68,300円**  
(21.65～22.41㎡、1K、40戸)

【管理費】9,000円/月  
【入館金】2ヶ月(契約期間1年)  
【保証金】100,000円 [損保]要

平成23年2月竣工  
鉄筋コンクリート造  
地上5階建て 全40戸  
東京都江戸川区東小松川

【賃主】

約7.5帖

バストイレ別・  
独立洗面台、  
浴室乾燥機付!

市ヶ谷駅まで  
電車16分

**法政大学専用マンションII** ■ 都営新宿線「船堀駅」徒歩9分

学生専用 資料請求 5427

ネビュラ東小松川II 【貸主】

【賃料】  
**64,800円～73,300円**  
(25.39㎡、1K、26戸)

【管理費】9,000円/月  
【入館金】2ヶ月(契約期間1年)  
【保証金】100,000円 [損保]要

平成27年1月竣工  
鉄筋コンクリート造  
地上5階建て 全26戸  
東京都江戸川区東小松川

【賃主】

約8.1帖

バストイレ別・  
独立洗面台付  
居室8帖以上!

市ヶ谷駅まで  
電車16分

**カレッジコート赤塚** ■ JR総武線「飯田橋駅」徒歩4分  
■ 東京メトロ東西線「飯田橋駅」徒歩5分  
■ 東京メトロ有楽町線「飯田橋駅」徒歩3分

学生専用 資料請求 5441

築1年  
食事付

飯田橋駅まで電車25分

**市ヶ谷マンション** ■ JR総武線「市ヶ谷駅」徒歩8分  
■ 都営新宿線「市ヶ谷駅」徒歩8分  
■ 東京メトロ有楽町線「市ヶ谷駅」徒歩8分

学生専用 資料請求 5169

ファーストステージ九段 【賃主】

【賃料】  
**88,300円～98,800円**  
(19.08～26.56㎡、1R/1K、28戸)

【管理費】9,000円/月  
【入館金】2ヶ月(契約期間1年)  
【保証金】100,000円 [損保]要

平成15年3月竣工  
鉄筋コンクリート造  
地上7階建て 全28戸  
東京都千代田区九段南

【賃主】

約6.8帖

市ヶ谷キャンパスまで徒歩15分

**ディーゼージェイ音羽** ■ 東京メトロ有楽町線「護国寺駅」徒歩4分  
■ 東京メトロ丸の内線「新大塚駅」徒歩8分  
■ 東京メトロ丸の内線「茗荷谷駅」徒歩10分

学生専用 資料請求 5204

飯田橋駅まで電車5分

**千川学生マンション-I** ■ 東京メトロ有楽町線「千川駅」徒歩7分  
■ 東京メトロ副都心線「千川駅」徒歩7分  
■ 東京メトロ有楽町線「要町駅」徒歩12分

学生専用 資料請求 5159

ウェストコート千川 【賃主】

【賃料】  
**68,300円～76,800円**  
(21.40～22.64㎡、1K、61戸)

【管理費】9,000円/月  
【入館金】2ヶ月(契約期間1年)  
【保証金】100,000円 [損保]要

平成15年3月竣工  
鉄筋コンクリート造  
地上3階建て 全61戸  
東京都豊島区千川

【賃主】

約7.6帖

飯田橋駅まで電車13分

**高円寺学生マンション** ■ JR中央線「高円寺駅」徒歩15分  
■ 西武新宿線「野方駅」徒歩11分

学生専用 資料請求 5130

コムネット高円寺 【賃主】

【賃料】  
**64,300円～71,300円**  
(20.17～24.20㎡、1K、23戸)

【管理費】9,000円/月  
【入館金】2ヶ月(契約期間1年)  
【保証金】100,000円 [損保]要

平成13年3月竣工  
鉄筋コンクリート造  
地上4階建て 全24戸(非賃貸含)  
東京都中野区大町

【賃主】

約6.0帖

飯田橋駅まで電車18分

**南行徳学生マンション** ■ 東京メトロ東西線「南行徳駅」徒歩4分

学生専用 資料請求 5351

ネビュラ南行徳 【賃主】

【賃料】  
**59,600円～69,300円**  
(23.11～23.18㎡、1K、63戸)

【管理費】9,000円/月  
【入館金】2ヶ月(契約期間1年)  
【保証金】100,000円 [損保]要

平成19年3月竣工  
鉄筋コンクリート造  
地上5階建て 全63戸  
千葉県市川市南行徳

【賃主】

約7.3帖

飯田橋駅まで電車13分

**多摩キャンパス**

**トーエイロイヤルメゾン明神** ■ JR中央線「八王子駅」徒歩6分  
■ JR横須線「八王子駅」徒歩6分  
■ 京王線「京王八王子駅」徒歩4分

学生専用 資料請求 1170

多摩キャンパスまで22分  
(電車+バス13分)

**八王子ドミトリー明秀** ■ JR中央線「八王子駅」徒歩15分  
■ 京王線「京王八王子駅」徒歩11分

学生専用 資料請求 0075

多摩キャンパスまで22分  
(電車+バス13分)

**多摩学生マンション** ■ 京王相模原線「京王堀之内駅」徒歩10分

学生専用 資料請求 1059

多摩キャンパスまで22分  
(電車+バス13分)

**小金井キャンパス**

**高幡不動学生マンション** ■ 多摩モノレール「万願寺駅」徒歩2分  
■ 京王線「高幡不動駅」徒歩15分

学生専用 資料請求 5108

多摩キャンパスまで20分  
(電車+バス10分)

**メゾン・トワゾー八王子** ■ JR中央線「八王子駅」徒歩3分

学生専用 資料請求 0083

多摩キャンパスまでバス22分

**タイラユースマンション** ■ 京王線「南平駅」徒歩7分  
■ JR中央線「豊田駅」徒歩18分

学生専用 資料請求 0715

多摩キャンパスまで20分  
(電車+バス10分)

**空室確認・お問合せはお気軽に。掲載の他にもおすすめの物件が多数ございます。**

**学生マンション総合案内センター 東京駅前センター**

**0120-964-067**

〒103-0028 東京都中央区八重洲1-3-22 八重洲龍名館ビル4階

【賃主】  
宅地建物取引業 国土交通大臣 (5) 第5797号  
株式会社毎日コムネット  
〒100-0004 東京都千代田区大手町2-1-1 大手町野村ビル15階

352校の学校でお部屋探しのお手伝いをしています



もっと部屋活、ずっとサポート — UniLifeの安心。

学生マンションのUniLifeは北海道から沖縄まで全国直営78店舗!! (2019年7月時点)

北海道から沖縄まで充実の全国ネットワークだから、最寄のお店から全国のお部屋探しが可能です。「学生のひとり暮らしコンシェルジュ」UniLifeは、学生の皆様のお部屋探しと学生生活を、きめ細やかにサポートいたします。何でもお気軽にお問い合わせ下さい。

家具家電付きデザインルーム

\*対象のお部屋に限りがございます。詳しくは店舗までお問合せ下さい。

引越しにかかる費用・手間を削減! 初期費用を節約したい方必見!

家具家電付きで、さらに新品の生活用品セットが付いたお部屋など4つのプランをご用意しています。入居後すぐに快適生活を始められます。

**家具家電 + 生活用品セットがプラス**

新品の生活用品セットがついてくる!!

市ヶ谷キャンパス

飯田橋駅まで電車利用7分

学生専用 **飯田橋駅前学生会館**

JR山手線・都営三田線「飯田橋」駅徒歩4分

家賃 **7.45~8.95万円**

食費:24万円/月(税別) 管理費:16万円/月 敷金:5万円  
※専ら4ヶ月分(保証期間:18ヶ月)  
入居金:1年:12万円 2年:18万円  
契約年数:1~2年※定期建物賃貸借契約

専有面積 1K 16.5㎡

飯田橋駅まで電車利用13分

学生専用 **学生舎 Campus terrace Senkawa**

東京メトロ有楽町線・有楽町線「千川」駅徒歩9分

家賃 **7.3~7.95万円**

食費:24万円/月(税別) 年間管理費:18万円/月 敷金:7万円  
入居金:1年:9.5万円 2年:18万円  
契約年数:1~2年※定期建物賃貸借契約

専有面積 1R 16.2~16.5㎡

飯田橋駅まで電車利用22分

学生専用 **学生会館ラ・カー・ジェテ**

東京メトロ東西線「西葛西」駅徒歩13分

家賃 **4.95~5.95万円**

食費:22万円/月(税別) 年間管理費:12万円/月 敷金:5万円  
入居金:1年:10万円 2年:15万円  
契約年数:1~2年※定期建物賃貸借契約

専有面積 1R 17.8㎡

キャンパスまで徒歩3分

学生専用 **シュロス市ヶ谷**

東京メトロ有楽町線・東京メトロ南北線「市ヶ谷」駅徒歩1分

家賃 **8.95~10.9万円**

管理費:11~12万円/月 衛生費:28円/月(税別)  
入居金:2ヶ月分 敷金:1ヶ月分  
更新料:1ヶ月分

専有面積 26.2~27.0㎡

キャンパスまで自転車9分(約2.1km)

学生専用 **グラティート小石川**

東京メトロ丸の内線・東京メトロ南北線「後楽園」駅徒歩9分

家賃 **7.9~9.15万円**

管理費:9万円/月 衛生費:28円/月(税別)  
入居金:2ヶ月分 敷金:1ヶ月分  
更新料:1ヶ月分

専有面積 20.0~23.9㎡ 1LDK 45.7㎡

市ヶ谷駅まで電車利用17分

学生専用 **ドゥーエ西大島II**

都営新宿線「西大島」駅徒歩3分  
JR総武線「亀戸」駅徒歩12分

家賃 **6.45~8.0万円**

管理費:9万円/月 衛生費:28円/月(税別)  
入居金:2ヶ月分 敷金:1ヶ月分  
更新料:1ヶ月分

専有面積 21.7~25.9㎡

飯田橋駅まで電車利用22分

学生専用 **シャルマン・ソネット**

東京メトロ東西線「西葛西」駅徒歩2分

家賃 **5.55~7.35万円**

管理費:9万円/月 衛生費:28円/月(税別)  
入居金:2ヶ月分 敷金:1ヶ月分  
更新料:0.5ヶ月分

専有面積 20.3~22.1㎡

飯田橋駅まで電車利用16分

学生専用 **グランリール亀戸**

JR総武線・東武亀戸線「亀戸」駅徒歩13分  
東京メトロ半蔵門線・都営浅草線「京成上野」駅徒歩15分

家賃 **5.95~6.95万円**

管理費:9万円/月 衛生費:28円/月(税別)  
入居金:2ヶ月分 敷金:1ヶ月分  
更新料:なし

専有面積 20.4~27.3㎡

飯田橋駅まで電車利用23分

学生専用 **フルリール練馬**

東京メトロ有楽町線「平和台」駅徒歩16分

家賃 **4.98~6.4万円**

管理費:9万円/月 衛生費:28円/月(税別)  
入居金:2ヶ月分 敷金:1ヶ月分  
更新料:1ヶ月分

専有面積 21.7㎡

相原駅まで電車2分

学生専用 **学生会館 HS PLAZA**

JR横浜線・JR相模線・京王相模原線「橋本」駅徒歩3分  
JR横浜線「相原」駅徒歩10分(約2.4km)

家賃 **4.75~5.85万円**

管理費:9万円/月 入居金:1ヶ月分 敷金:1ヶ月分  
更新料:なし

専有面積 20.0㎡

相原駅まで電車2分

学生専用 **学生会館 HS PLAZA II**

JR横浜線・JR相模線・京王相模原線「橋本」駅徒歩4分  
JR横浜線「相原」駅徒歩10分(約2.4km)

家賃 **5.85~6.5万円**

管理費:9万円/月 入居金:2ヶ月分 敷金:1ヶ月分  
更新料:0.5ヶ月分

専有面積 23.7㎡

相原駅まで電車6分

学生専用 **レジディア相模原**

JR横浜線「相模原」駅徒歩6分

家賃 **5.2~7.3万円**

管理費:1万円/月 入居金:1ヶ月分 敷金:2ヶ月分  
更新料:なし

専有面積 1DKタイプ25.8~26.4㎡ 1Rタイプ25.9~26.4㎡ 1LDKタイプ27.1~27.7㎡

めじろ台駅まで電車3分

学生専用 **ルラシオン高尾**

京王高尾線・JR中央線「高尾」駅徒歩7分  
京王高尾線「狭間」駅徒歩10分

家賃 **4.55~5.95万円**

管理費:9万円/月 入居金:1ヶ月分 敷金:1ヶ月分  
更新料:1ヶ月分

専有面積 23.7~25.2㎡

めじろ台駅まで電車5分

学生専用 **フォルネ**

京王線「北野」駅徒歩2分  
JR横浜線・JR中央線「八王子」駅徒歩10分(約2.0km)

家賃 **5.95~6.95万円**

管理費:9万円/月 入居金:15万円 敷金:7万円  
更新料:0.5ヶ月分

専有面積 29.2㎡

相原駅まで電車6分

学生専用 **東映相模原学生会館**

JR横浜線「相模原」駅徒歩5分

家賃 **3.95~4.95万円**

管理費:9万円/月 入居金:5万円 敷金:5万円  
更新料:0.5ヶ月分

専有面積 19.8㎡

キャンパスまで徒歩12分

学生専用 **グランツフィーノ**

JR中央線「東小金井」駅徒歩5分  
西武多摩川線「新小金井」駅徒歩19分

家賃 **6.95~7.9万円**

管理費:9万円/月 入居金:2ヶ月分 敷金:1ヶ月分  
更新料:0.5ヶ月分

専有面積 25.0㎡

キャンパスまで自転車7分(約1.6km)

学生専用 **シェアアットS東小金井**

JR中央線「東小金井」駅徒歩8分  
JR中央線「武蔵境」駅徒歩7分(約1.3km)

家賃 **4.55~5.1万円**

管理費:1.2万円/月 入居金:なし 敷金:なし1ヶ月分  
更新料:0.5ヶ月分

専有面積 8.9~9.4㎡

キャンパスまで自転車17分(約4.0km)

学生専用 **クレール花小金井**

西武新線「花小金井」駅徒歩13分

家賃 **4.95~5.85万円**

管理費:9万円/月 入居金:1ヶ月分 敷金:なし  
更新料:0.5ヶ月分

専有面積 19.9㎡

※2019年7月時点での、当社及び協力会社の管理物件情報を掲載しています。諸条件が変更になる場合がございます。また空室情報ではございませんので、最新の募集状況は各店舗までお問合せください。  
※開取図は一例です。開取図は部屋の形状を示したもので実際の部屋の寸法とは異なります。家具家電の配置は実際とは異なる場合がございます。  
※徒歩・80m/分、自転車・240m/分で算出しています。※乗り換え時間は含まれません。

お問合せは、お気軽にどうぞ。 営業時間 各店の詳細な営業日程・時間については、HP等でご確認ください。

UniLife東京駅前店

株式会社ジェイ・エス・ピー・ネットワーク  
東京都千代田区丸の内3丁目3-1 新東京ビルB1F

通話無料 **0120-094-770**

FAX 03-3215-7720

E-mail [tokyokimae@unilife.co.jp](mailto:tokyokimae@unilife.co.jp)

多摩キャンパス担当店

UniLife町田店 通話無料 **0120-434-770**  
[machida@unilife.co.jp](mailto:machida@unilife.co.jp) 町田市森野1-13-14 日本生命町田ビル3F

UniLife国分寺店 通話無料 **0120-975-338**  
[kokubunjie@unilife.co.jp](mailto:kokubunjie@unilife.co.jp) 国分寺市本町4-12-1 山金国分寺ビル2F



今からの契約でもお家賃は入居日まで発生しません! (最大3/31まで)

市ヶ谷キャンパス

**学生専用 メゾン飯田橋**

●東武4丁目駅 徒歩5分  
●有明橋駅 徒歩5分

温水洗浄便座付き、洗濯機47.9帖～13.1帖、丸の内線有明橋駅まで徒歩12分(960m)

●東武有明橋駅 徒歩2分  
●1967年11月完成(2003年3月内装リニューアル)  
●鉄骨コンクリート造2F(全9室)

Btype:1F～3F(3室) ●専有面積 25.17㎡ ●居室10.4帖  
Atype:1F～3F(3室) ●専有面積 22.08㎡ ●居室7.9帖

月額賃料 **66,000円～73,000円**  
64,000円～71,000円

●入居料60,000円/契約時 更新入居料60,000円/更新時  
●共益費9,000円/月 敷金120,000円/契約時(税別) 共益費7,000円/月 敷金100,000円/契約時(税別)  
●保証委託必須

設備 ■駐輪場/CATV(有料)/温水洗浄便座/ラジエントヒーター(2口)/電気給湯/エアコン/シューズケース/フローリング調度フロア/防犯カメラ(2台あり)/インターネット(有料)

キャンパスまで **徒歩28分** (2,240m)

●火災保険 ●個別加入不要 ※取引条件有効期限 2020.09.30迄

**学生専用 アルファード秋葉原**

●山手線・有明橋駅 徒歩5分  
●有明橋駅 徒歩5分

人気の秋葉原駅徒歩5分、管理人が日勤しております。

●東武有明橋駅 徒歩5分  
●2006年3月完成  
●鉄骨コンクリート造14F(全36室)

Atype:2F～12F(43室) ●専有面積 22.34㎡ ●居室7.3帖  
B,C,Dtype:2F～14F(53室) ●専有面積 21.67㎡～33.13㎡ ●居室7.2㎡～10.9帖

月額賃料 **65,000円～78,000円**  
65,000円～85,000円

●入居料60,000円/契約時 更新入居料60,000円/更新時  
●共益費9,000円/月 敷金120,000円/契約時(税別) 共益費7,000円/月 敷金100,000円/契約時(税別)  
●保証委託必須

設備 ■フロントオートロック/管理員(平日9:00～夜間24時間) / 駐輪場/CATV(有料)/エレベーター/自動販売機/ラジエントヒーター(2口)/電気給湯/エアコン/フローリング調度フロア/インターネット(有料)

飯田橋駅まで **電車 6分**

●火災保険 ●個別加入不要 ※取引条件有効期限 2020.09.30迄

**学生専用 ホスピタリティ市川真間**

●京成線/市川真間駅 徒歩5分  
●JR総武線/市川駅 徒歩10分

宅配BOX付き、閑静な住宅街に位置。

千原市川市川真間4丁目  
●2006年3月完成  
●鉄骨コンクリート造2F(全19室)

Atype:1～2(14室) ●専有面積 17.57㎡ ●居室6帖～8帖  
Dtype:1～1(2室) ●専有面積 19.41㎡ ●居室6帖～8帖

月額賃料 **48,000円～54,000円**  
51,000円～52,000円

●入居料60,000円/契約時 更新入居料60,000円/更新時  
●共益費9,000円/月 敷金120,000円/契約時(税別) 共益費7,000円/月 敷金100,000円/契約時(税別)  
●保証委託必須

設備 ■駐輪場/BS/宅配BOX/ユニットバス(一部バスインシャワー)/IHコンロ(1口)/ガス給湯/エアコン/居室照明/フローリング/インターネット(有料)

飯田橋駅まで **電車 24分**

●火災保険 ●個別加入不要 ※取引条件有効期限 2020.09.30迄

**学生専用 シャンテ兩國**

●JR総武線/錦糸町駅 徒歩10分  
●錦糸町駅 徒歩10分

総武線・半蔵門線・都営新宿線・大江戸線の4線利用可能。コンビニまで徒歩2分(150m)。

●東武錦糸町駅 徒歩4分  
●1996年3月完成  
●鉄骨コンクリート造11F(全72室)

Atype:1F～11F(42室) ●専有面積 17.73㎡ ●居室6.7帖  
Btype:2F～11F(10室) ●専有面積 19.66㎡ ●居室6.0帖

月額賃料 **51,000円～57,000円**  
57,000円～61,000円

●入居料60,000円/契約時 更新入居料60,000円/更新時  
●共益費9,000円/月 敷金120,000円/契約時(税別) 共益費7,000円/月 敷金100,000円/契約時(税別)  
●保証委託必須

設備 ■駐輪場/CATV(有料)/エレベーター/コインランドリー/自動販売機/電気給湯(1口)(一部ラジエントヒーター)/電気給湯/エアコン/シューズケース/吊籠/フローリング調度フロア/インターネット(有料)

飯田橋駅まで **電車 12分**

●火災保険 ●個別加入不要 ※取引条件有効期限 2020.09.30迄

**学生専用 メトロステージ赤塚**

●東武有明橋駅 徒歩5分  
●東武上野駅 徒歩8分

おしゃれなデザイナーズ仕様 地下鉄赤塚駅から徒歩13分

●東武有明橋駅 徒歩5分  
●2006年3月完成  
●鉄骨コンクリート造4F(全30室)

Ctype:1F～4F(7室) ●専有面積 25.07㎡ ●居室8.9帖  
Atype:1F～4F(6室) ●専有面積 21.58㎡ ●居室7.2帖

月額賃料 **60,000円～65,000円**  
54,000円～60,000円

●入居料60,000円/契約時 更新入居料60,000円/更新時  
●共益費9,000円/月 敷金120,000円/契約時(税別) 共益費7,000円/月 敷金100,000円/契約時(税別)  
●保証委託必須

設備 ■駐輪場/CATV(有料)/ガス給湯/ラジエントヒーター(2口)/エアコン/シューズケース/フローリング調度フロア/インターネット(有料)/防犯カメラ(1Fのみ)

飯田橋駅まで **電車 22分**

●火災保険 ●個別加入不要 ※取引条件有効期限 2020.09.30迄

**学生専用 Nasic HOYA**

●国武池袋線/有明橋駅 徒歩7分

【男女同居可能】管理人員常駐・食事ができる学生マンション

●東武有明橋駅 徒歩5分  
●1996年3月完成  
●鉄骨コンクリート造4F(全30室)

Atype:1F～3F(76室) ●専有面積 14.85㎡ ●居室6帖  
Btype:1F～3F(76室) ●専有面積 14.85㎡ ●居室6帖

月額賃料 **38,000円～43,000円**  
38,000円～43,000円

●入居料60,000円/契約時 更新入居料60,000円/更新時  
●共益費9,000円/月 敷金120,000円/契約時(税別) 共益費7,000円/月 敷金100,000円/契約時(税別)  
●保証委託必須

設備 ■駐輪場/バス(有料)/エレベーター/コインランドリー/自動販売機/電気給湯/エアコン/シューズケース/フローリング調度フロア/インターネット(有料)/ミニ冷蔵庫/温水洗浄便座/電気コンロ(1口)

飯田橋駅まで **電車 25分**

●火災保険 ●個別加入不要 ※取引条件有効期限 2020.09.30迄

市ヶ谷キャンパス【食事・家具付】学生レジデンス

**学生専用 (仮称) キャンパスヴィレッジ浦安 新築!2020年3月竣工予定**

●東京メトロ東西線浦安駅 徒歩8分

千原浦安市北栄2-13(地番)  
●2020年3月竣工予定(2020年3月入居開始予定)  
●鉄骨コンクリート造5階 全98戸  
●延床面積 約2,200㎡

総戸数98戸 ●専有面積/14.06～15.42㎡

月額賃料 **69,000円～82,000円**

●入居料60,000円/契約時 更新入居料60,000円/更新時  
●共益費9,000円/月 敷金120,000円/契約時(税別) 共益費7,000円/月 敷金100,000円/契約時(税別)  
●保証委託必須

設備 ■バス/トイレ/エアコン/ベッド/マットレス/机/椅子/レースカーテン/ドレープカーテン/居室照明/独立洗面台/温水洗浄便座/洗濯機

代表プラン例

●2年～4年契約も可能です。詳しくはスタッフにお問い合わせ下さい。  
●入居料(更新入居料)はご契約期間にかかる賃料のことで、ご契約時(またはご契約更新時)一括してお支払いいただく年間賃料のことで、なお、ご契約を中途解約された場合、解約された翌月からご契約満了までの入居料(または更新入居料)を月別してご返金致します。ここに表示されている入居料(更新入居料)はご契約期間が1年の場合です。

飯田橋駅まで **電車 22分**

●火災保険 ●個別加入不要 ※取引条件有効期限 2019.12.31迄

多摩キャンパス

**学生専用 フィジオ京王八王子**

●京王線/京王八王子駅 徒歩2分  
●京王線/八王子駅 徒歩5分

女子優先フロアあり。ガスコンロ2口。洗面化粧台付で設備充実の駅近マンション★

●京王八王子駅 徒歩2分  
●2009年3月完成  
●鉄骨コンクリート造6F(全55室)

A2type:2F～8F(27室) ●専有面積 21.60㎡ ●居室6.1帖  
A1type:2F～8F(27室) ●専有面積 21.60㎡ ●居室6.1帖

月額賃料 **58,000円～64,000円**  
58,000円～64,000円

●入居料48,000円/契約時 更新入居料48,000円/更新時  
●共益費9,000円/月 敷金120,000円/契約時(税別) 共益費7,000円/月 敷金100,000円/契約時(税別)  
●保証委託必須

設備 ■駐輪場/CATV(有料)/ガスコンロ2口/洗面化粧台/エアコン/シューズケース/フローリング調度フロア/インターネット(有料)

西八王子駅まで **電車 3分**

●火災保険 ●個別加入不要 ※取引条件有効期限 2020.09.30迄

**学生専用 フィールド・ドゥ・ポヌール橋本**

●京王有明橋線/橋本駅 徒歩5分  
●JR有明橋線/橋本駅 徒歩5分

橋本駅周辺は商業施設が充実。徒歩5分(400m)には大型ショッピングセンターあり

●京王有明橋線/橋本駅 徒歩5分  
●2012年3月完成  
●鉄骨コンクリート造6F(全30室)

Atype:2F～6F(30室) ●専有面積 24.90㎡ ●居室7.6帖

月額賃料 **64,000円～69,000円**  
64,000円～69,000円

●入居料48,000円/契約時 更新入居料48,000円/更新時  
●共益費9,000円/月 敷金120,000円/契約時(税別) 共益費7,000円/月 敷金100,000円/契約時(税別)  
●保証委託必須

設備 ■駐輪場/CATV(有料)/ガスコンロ2口/洗面化粧台/エアコン/シューズケース/フローリング調度フロア/インターネット(有料)

相原駅まで **電車 2分**

●火災保険 ●個別加入不要 ※取引条件有効期限 2020.09.30迄

小金井キャンパス お問い合わせは、新宿店 0120-749-070

**学生専用 Nasic武蔵境**

●JR中央線/武蔵境駅 徒歩14分  
●西武有明橋線/武蔵境駅 徒歩14分

人気最上層のまち武蔵境! スーパー、100円ショップがマンションに隣接して便利!

●東武武蔵境駅 徒歩5分  
●2006年3月完成  
●鉄骨コンクリート造4F(全35室)

Atype:1F～4F(4室) ●専有面積 20.01㎡ ●居室6.0帖  
B2type:1F～4F(4室) ●専有面積 18.93㎡ ●居室6.0帖

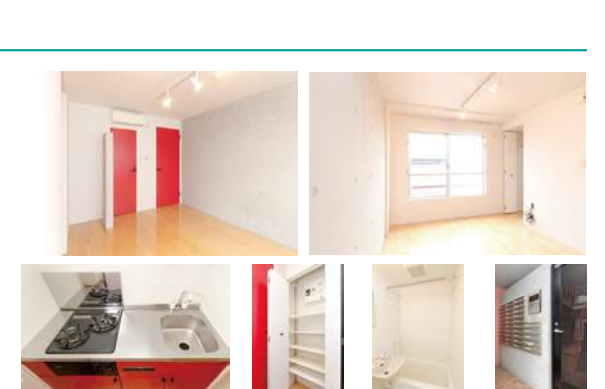
月額賃料 **64,000円～69,000円**  
60,000円～66,000円

●入居料60,000円/契約時 更新入居料60,000円/更新時  
●共益費9,000円/月 敷金120,000円/契約時(税別) 共益費7,000円/月 敷金100,000円/契約時(税別)  
●保証委託必須

設備 ■駐輪場/CATV(有料)/ガスコンロ2口/洗面化粧台/エアコン/シューズケース/居室照明/フローリング/インターネット(有料)/防犯カメラ(1Fのみ)

キャンパスまで **自転車 6分** (1,430m)

●火災保険 ●個別加入不要 ※取引条件有効期限 2020.09.30迄



**学生専用 (仮称) 学生コミュニティハウス**

●JR中央線/小金井駅 徒歩7分～11分  
●JR中央線/武蔵小金井駅 徒歩12分～15分

【新築】次世代型デザイナーズ学生寮! センスフルなコロンな大学生活を過ごせる住まい!

●東武武蔵境駅 徒歩5分  
●1996年3月完成  
●鉄骨コンクリート造2F(全109室)

Atype:1F～2F(21室) ●専有面積 14.35～15.94+4.93㎡ ●居室3.7～5.6+2.98帖

月額賃料 **52,000円～70,000円**

●入居料120,000円/契約時 更新入居料120,000円/更新時  
●共益費9,000円/月 敷金120,000円/契約時(税別) 共益費7,000円/月 敷金100,000円/契約時(税別)  
●保証委託必須

設備 ■駐輪場/CATV(有料)/宅配BOX/コインランドリー/自動販売機/電気給湯/エアコン/シューズケース/フローリング調度フロア/インターネット(有料)

取引開始予定時期10月

●火災保険 ●個別加入不要 ※取引条件有効期限 2020.09.30迄

**学生専用 エスポール国分寺**

●JR中央線/国分寺駅 徒歩14分  
●西武有明橋線/国分寺駅 徒歩14分

国分寺駅は中央線特快快速停車駅! 駅からの商店街を過るので買い物に便利★

●東武国分寺駅 徒歩4分  
●1996年3月完成  
●鉄骨コンクリート造3F(全81室)

Atype:1F～3F(81室) ●専有面積 17.72㎡ ●居室7.0帖

月額賃料 **38,000円～45,000円**  
38,000円～45,000円

●入居料48,000円/契約時 更新入居料48,000円/更新時  
●共益費9,000円/月 敷金120,000円/契約時(税別) 共益費7,000円/月 敷金100,000円/契約時(税別)  
●保証委託必須

設備 ■駐輪場/CATV(有料)/宅配BOX/コインランドリー/自動販売機/電気給湯/エアコン/シューズケース/フローリング調度フロア/インターネット(有料)

キャンパスまで **自転車 17分** (4,200m)

●火災保険 ●個別加入不要 ※取引条件有効期限 2020.09.30迄

INFORMATION

株式会社 学生情報センター 人一倍充実した学生生活を。

安全が第一 警視庁との連携・サポート体制

就職・キャリアに役立つ 有給インターンシップをご紹介します

安全・安心・愛情 24時間365日サポート

お茶の水店 ナジック

TEL 03-5283-0749 FAX 03-5283-0750

〒160-0023 東京都千代田区神田駿河台 2-3-45 お茶の水芝生ビル7F  
国土交通大臣免許(1)第9045号 加盟団体(一社)不動産流通総合協会加盟(公社)首都圏不動産公正取引協議会加盟 [RND]467281

mini mini の お部屋探しページ



スマホで カンタンお部屋探し！

ミニミニ 法政大学 検索



スマートフォン 対応サイト オープン!!



大学周辺や路線から検索できます。 お気に入りの部屋が見つかるかも！

「お部屋探しのミニミニ」は学生向けのお部屋が充実！ 人気の「敷金ゼロ・礼金ゼロ」なら入居費用が軽減でき、しかも「家具＆家電付き」であれば生活必需品を買い揃える支出と手間も省けます。ミニミニはたくさんのメリットで、皆様の一人暮らしを応援致します。

Grid of 9 apartment listings (1-9) with details like location, price, and features.

お問い合わせは 市ヶ谷キャンパスから徒歩7分です。お気軽にお立ち寄り下さい。

mini mini 飯田橋店 contact information and address.



ミニミニの仲介手数料は 家賃の 50% (別途消費税)

ミニミニのオリジナル商品 スーパーミニ シリーズなら! お値打ち あんしん 入居費用 退去システム

新生活準備費用を軽減! 家具・家電付きのお部屋

T-POINT が貯まります!! 100円につき1ポイント

Grid of 12 apartment listings (10-21) with details like location, price, and features.

下記担当までお気軽にお問い合わせください

多摩キャンパス担当店 and 小金井キャンパス担当店 contact information.

## キャンパスへの通学情報

### 市ヶ谷キャンパス

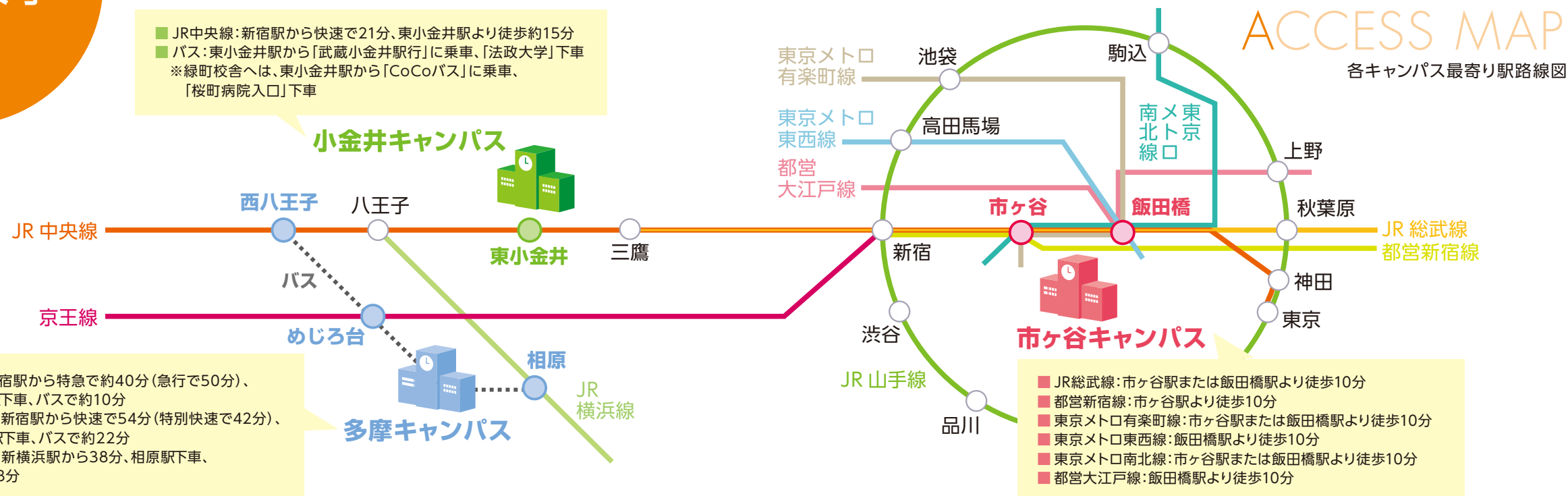
法学部・文学部・経営学部・国際文化学部・人間環境学部・キャリアデザイン学部・デザイン工学部・GIS(グローバル教養学部)

### 多摩キャンパス

経済学部・社会学部・現代福祉学部・スポーツ健康学部

### 小金井キャンパス

情報科学部・理工学部・生命科学部



### 各社連絡先一覧

#### ■ 法政大学専用寮・優先寮・推薦寮

株式会社 共立メンテナンス ☎ 0120-88-1030

#### ■ 学生マンション

学生マンション総合案内センター ☎ 0120-964-067  
(株式会社 毎日コムネット)

UniLife(ユニライフ) ☎ 0120-094-770  
(株式会社 ジェイ・エス・ビー・ネットワーク)

Nasic(ナジック) ☎ 0120-749-251  
(株式会社 学生情報センター)

#### ■ 一般アパート・マンション

株式会社 ミニミニ(市ヶ谷) ☎ 0120-015-532

株式会社 ミニミニ(多摩・小金井) ☎ 0120-934-168

### 資料請求・部屋探し情報へのアクセス

#### スマートフォン・携帯電話から

提携会社各社へ一括で資料請求が  
でき便利です！



または <https://osumaih.jp/>

カンタン  
資料請求！

※画面はサンプルです。

#### パソコンから

1. 法政大学ホームページにアクセス  
(<http://www.hosei.ac.jp/>)



2. 右上の検索窓から『部屋紹介』で検索

部屋紹介 🔍

部屋探し相談会などの  
情報を掲載しています。

