

学生生活について

《3学科共通》

経済学部 新入生ガイダンス資料

- 法政大学の1年の流れ（学年暦）
- 大学からのお知らせについて
- 経済学部独自の留学制度（SAプログラム）
- お問い合わせ先
- 各種講座の紹介

このガイダンス資料では、
5つの項目について
説明するよ！

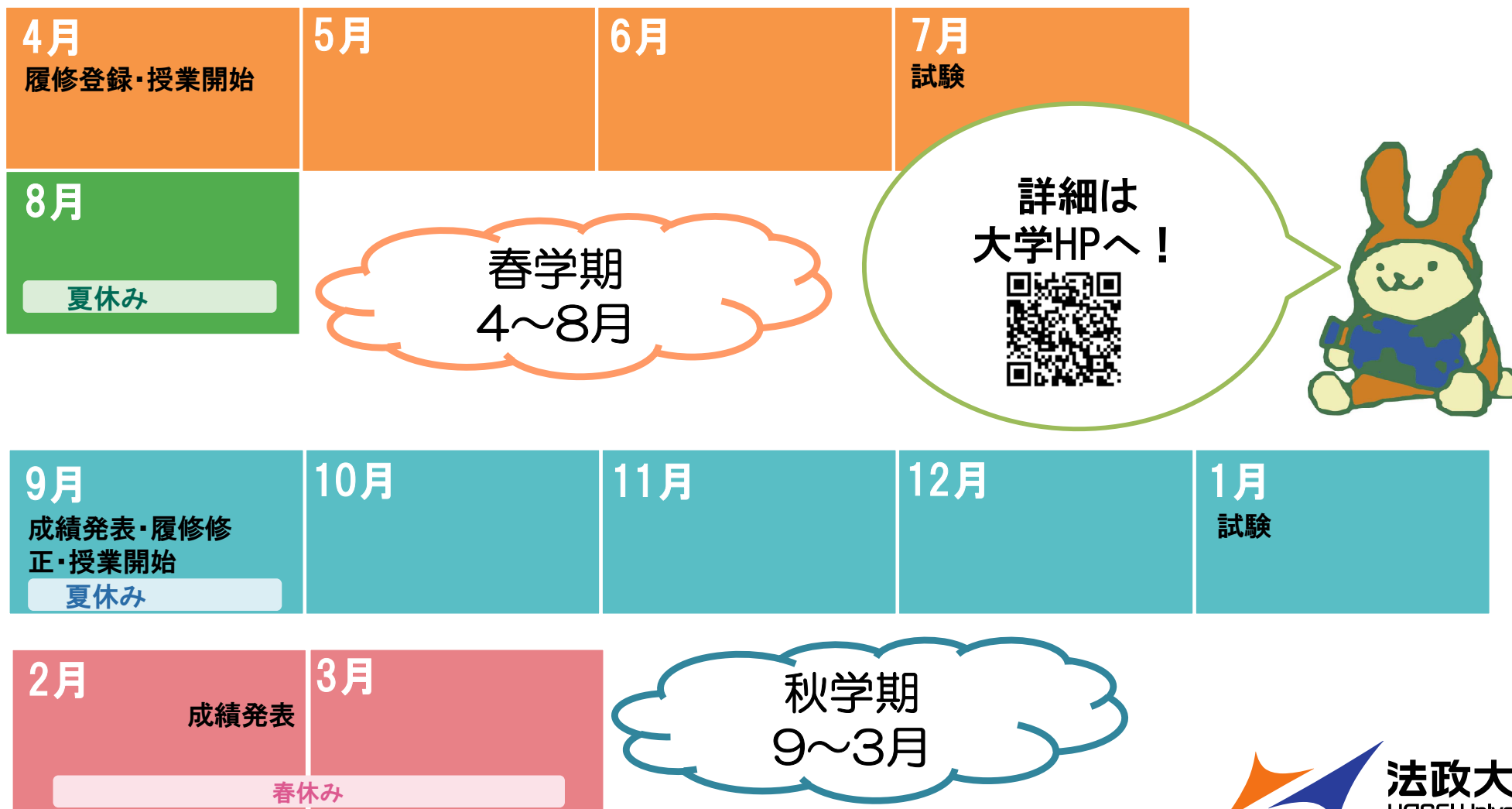


法政大学キャラクター
えこぴよん

法政大学の1年の流れ(学年暦)

大学生活は、「春学期」と「秋学期」の二つに分かれています。

この1年間のスケジュールを「学年暦」と言います。詳細は大学HPや履修要綱で確認しましょう！



◆Web掲示板

システムについての資料を参照

◆法政大学ホームページ

「法政大学」でウェブ検索

◆経済学部ホームページ

「法政大学 経済学部」でウェブ検索

大学からのお知らせは、主に「Web掲示板」に掲載されます。

大切な情報を見逃さないため、必ず毎日確認しましょう！



Web掲示板の他にも、
大学全体に関わるお知らせは大学ホームページ、
経済学部に関するお知らせは経済学部ホーム
ページにも掲載されるよ。

こちらも併せてこまめに確認してね！

経済学部独自の留学制度(SAプログラム)

- ◆ **スタディ・アブロード・プログラム (SA)**
経済学部独自の留学プログラム。

2年次春学期にアメリカ、カナダ、イギリスのいずれかの協定校に留学する、単位認定を伴う自費の留学プログラムです。

※応募者数等の状況によっては、留学先ごとに派遣中止となる可能性があります。

- ◆ **4月6日(月)に応募に関する新入生向け説明会を予定しています!**
⇒ SAプログラムへの参加を希望する人は、必ずご参加ください。

- ◆ **SAに関する情報はこちら**

SAちらし ⇒ 配布・経済学部ホームページに掲載予定

SAガイド ⇒ 経済学部ホームページに掲載予定

- ◆ **主なお問い合わせ** ・ ・ ・ **経済学部事務課**
履修・成績に関する相談、試験、教職課程、SAなどについて
- ◆ **その他よくあるお問い合わせ**
 - ID・パスワードなど：多摩総合情報センター（総合棟3階）
 - 奨学金・サークルなど：多摩学生生活課（EGG DOME2階）
 - SA以外の留学等：Gラウンジ・グローバル教育センター（総合棟地下1階）

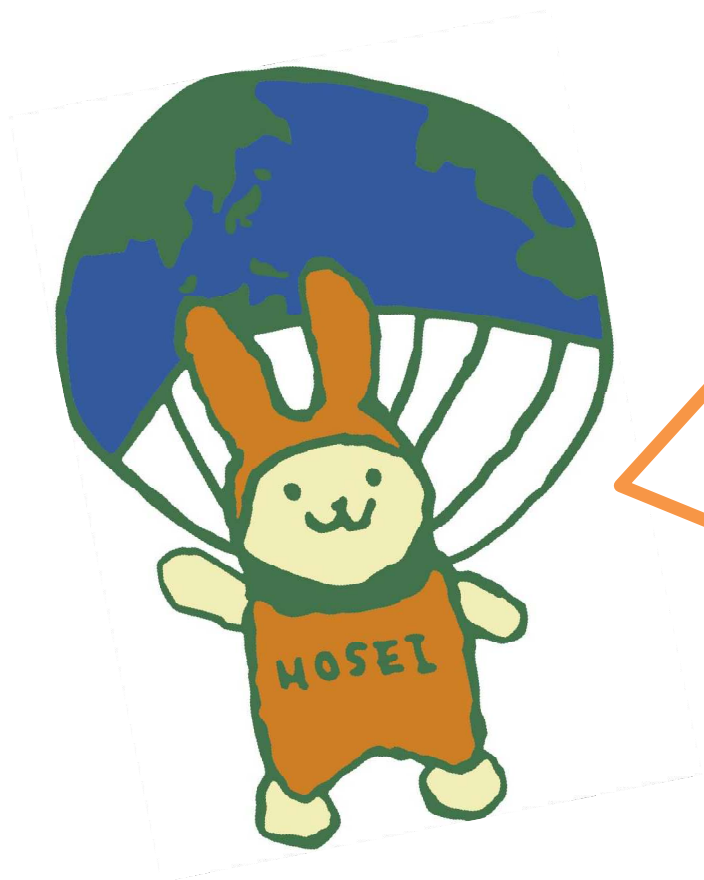
窓口時間・連絡先については各お問い合わせ先のホームページをご覧ください。

◆教職・資格課程

- 教員免許：中学社会、高校地歴・公民・情報(経済学科のみ)
- 資格：学校図書館司書教諭、図書館司書、社会教育主事、社会教育士、博物館学芸員
- 教職・資格に興味のある方は経済学部ホームページより、初修者向けの資料をご確認ください。

◆会計専門職講座

- 公認会計士や簿記の資格を取りたい人向けの講座
- 詳細は「法政大学 会計専門職講座」で検索！
- 別途受講料が必要になります。



困ったことがあれば、
経済学部事務課まで
お問い合わせ下さい！

よくある問い合わせも
参照してください！