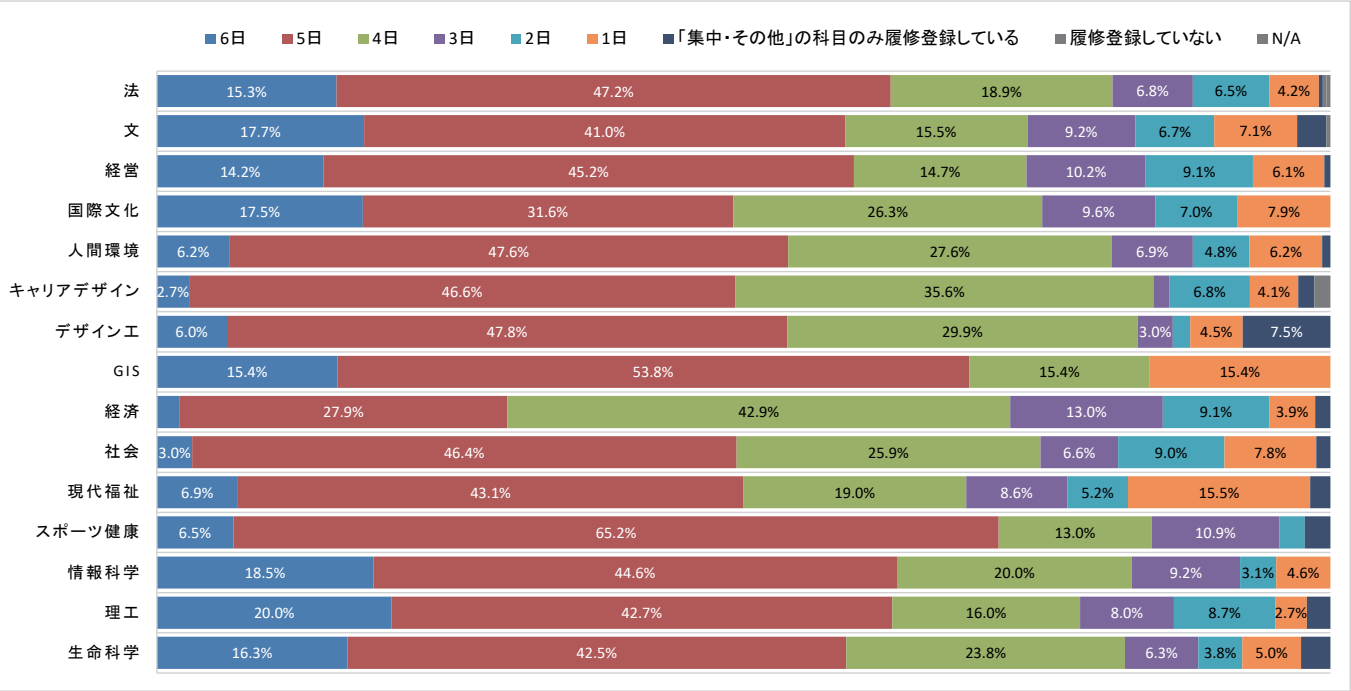


Q1 週に何日履修登録していますか。

<学部別>

	法	文	経営	国際文化	人間環境	キャリアデザイン	デザイン工	GIS	経済	社会	現代福祉	スポーツ健康	情報科学	理工	生命科学	合計
6日	15.3%	17.7%	14.2%	17.5%	6.2%	2.7%	6.0%	15.4%	1.9%	3.0%	6.9%	6.5%	18.5%	20.0%	16.3%	12.1%
5日	47.2%	41.0%	45.2%	31.6%	47.6%	46.6%	47.8%	53.8%	27.9%	46.4%	43.1%	65.2%	44.6%	42.7%	42.5%	43.3%
4日	18.9%	15.5%	14.7%	26.3%	27.6%	35.6%	29.9%	15.4%	42.9%	25.9%	19.0%	13.0%	20.0%	16.0%	23.8%	22.5%
3日	6.8%	9.2%	10.2%	9.6%	6.9%	1.4%	3.0%	0.0%	13.0%	6.6%	8.6%	10.9%	9.2%	8.0%	6.3%	8.1%
2日	6.5%	6.7%	9.1%	7.0%	4.8%	6.8%	1.5%	0.0%	9.1%	9.0%	5.2%	2.2%	3.1%	8.7%	3.8%	6.7%
1日	4.2%	7.1%	6.1%	7.9%	6.2%	4.1%	4.5%	15.4%	3.9%	7.8%	15.5%	0.0%	4.6%	2.7%	5.0%	5.7%
「集中・その他」の科目のみ履修登録している	0.3%	2.5%	0.5%	0.0%	0.7%	1.4%	7.5%	0.0%	1.3%	1.2%	1.7%	2.2%	0.0%	2.0%	2.5%	1.4%
履修登録していない	0.3%	0.4%	0.0%	0.0%	0.0%	0.0%	0.0%	0.0%	0.0%	0.0%	0.0%	0.0%	0.0%	0.0%	0.0%	0.1%
N/A	0.3%	0.0%	0.0%	0.0%	0.0%	1.4%	0.0%	0.0%	0.0%	0.0%	0.0%	0.0%	0.0%	0.0%	0.0%	0.1%
N	307	283	197	114	145	73	67	13	154	166	58	46	65	150	80	1,918



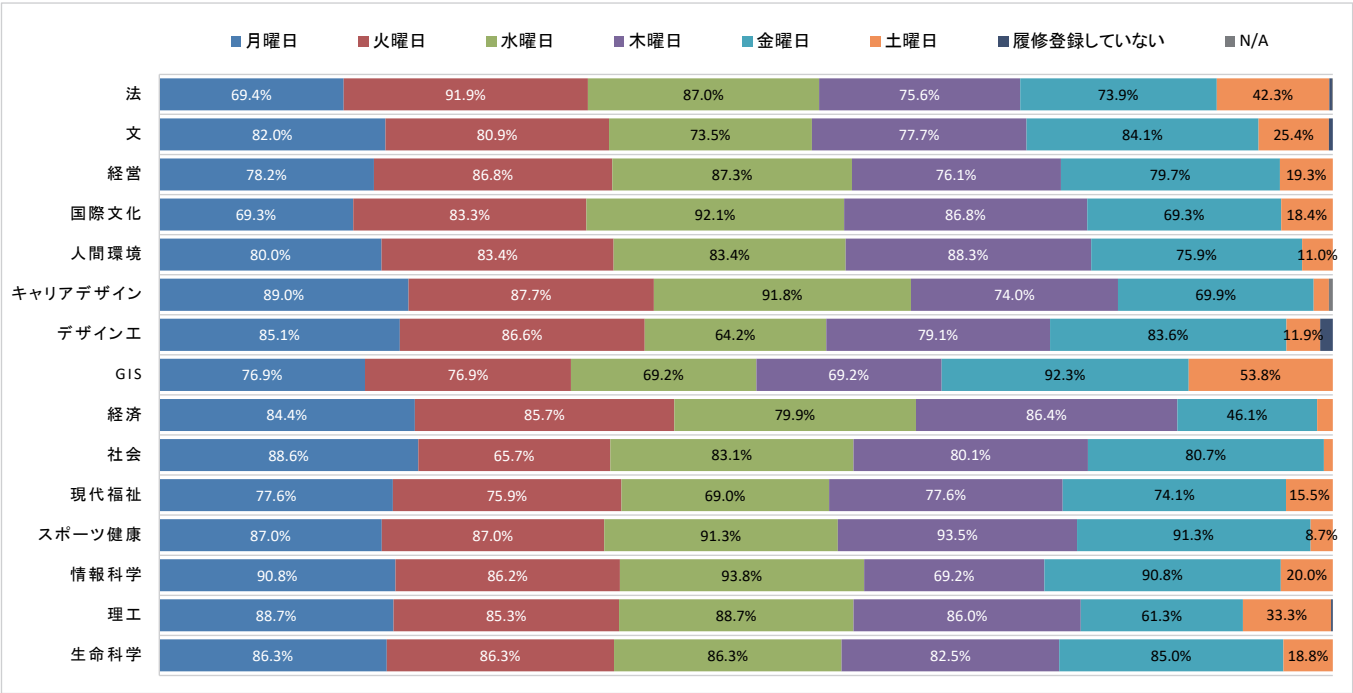
<キャンパス別／学年別>

	市ヶ谷	多摩	小金井	1年	2年	3年	4年	合計
6日	13.5%	3.5%	18.6%	23.0%	5.9%	0.4%	0.3%	12.1%
5日	44.0%	41.3%	43.1%	63.4%	46.8%	23.0%	4.1%	43.3%
4日	20.8%	29.7%	19.0%	13.3%	41.2%	43.7%	9.6%	22.5%
3日	7.6%	9.7%	7.8%	0.1%	5.3%	24.5%	19.0%	8.1%
2日	6.5%	7.8%	6.1%	0.0%	0.3%	6.9%	30.3%	6.7%
1日	5.9%	6.6%	3.7%	0.0%	0.0%	1.1%	29.5%	5.7%
「集中・その他」の科目のみ履修登録している	1.3%	1.4%	1.7%	0.0%	0.3%	0.4%	6.9%	1.4%
履修登録していない	0.2%	0.0%	0.0%	0.0%	0.3%	0.0%	0.3%	0.1%
N/A	0.2%	0.0%	0.0%	0.2%	0.0%	0.0%	0.0%	0.1%
N	1,199	424	295	901	393	261	363	1,918

Q2 何曜日に履修登録していますか。(複数選択可)

<学部別>

	法	文	経営	国際文化	人間環境	キャリアデザイン	デザイン工	GIS	経済	社会	現代福祉	スポーツ健康	情報科学	理工	生命科学	合計
月曜日	69.4%	82.0%	78.2%	69.3%	80.0%	89.0%	85.1%	76.9%	84.4%	88.6%	77.6%	87.0%	90.8%	88.7%	86.3%	80.8%
火曜日	91.9%	80.9%	86.8%	83.3%	83.4%	87.7%	86.6%	76.9%	85.7%	65.7%	75.9%	87.0%	86.2%	85.3%	86.3%	83.8%
水曜日	87.0%	73.5%	87.3%	92.1%	83.4%	91.8%	64.2%	69.2%	79.9%	83.1%	69.0%	91.3%	93.8%	88.7%	86.3%	83.3%
木曜日	75.6%	77.7%	76.1%	86.8%	88.3%	74.0%	79.1%	69.2%	86.4%	80.1%	77.6%	93.5%	69.2%	86.0%	82.5%	80.2%
金曜日	73.9%	84.1%	79.7%	69.3%	75.9%	69.9%	83.6%	92.3%	46.1%	80.7%	74.1%	91.3%	90.8%	61.3%	85.0%	75.0%
土曜日	42.3%	25.4%	19.3%	18.4%	11.0%	5.5%	11.9%	53.8%	5.2%	3.0%	15.5%	8.7%	20.0%	33.3%	18.8%	20.9%
履修登録していない	1.0%	1.4%	0.0%	0.0%	0.0%	0.0%	4.5%	0.0%	0.0%	0.0%	0.0%	0.0%	0.0%	0.7%	0.0%	0.6%
N/A	0.3%	0.0%	0.0%	0.0%	0.0%	1.4%	0.0%	0.0%	0.0%	0.0%	0.0%	0.0%	0.0%	0.0%	0.0%	0.1%
N	307	283	197	114	145	73	67	13	154	166	58	46	65	150	80	1,918



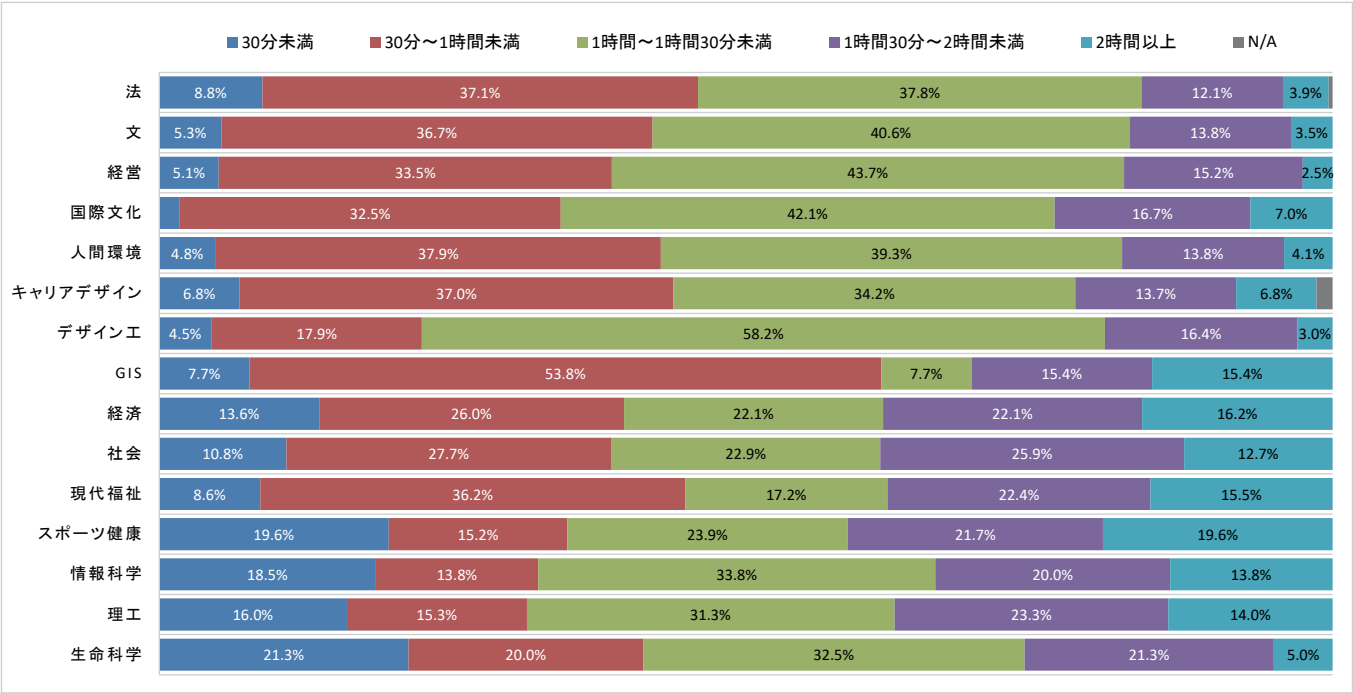
<キャンパス別／学年別>

	市ヶ谷	多摩	小金井	1年	2年	3年	4年	合計
月曜日	77.2%	85.4%	88.5%	94.2%	90.6%	74.7%	41.0%	80.8%
火曜日	85.9%	76.7%	85.8%	96.7%	88.0%	81.6%	49.0%	83.8%
水曜日	82.7%	80.9%	89.2%	96.2%	91.1%	81.6%	44.1%	83.3%
木曜日	78.8%	83.5%	81.4%	95.4%	84.0%	74.7%	42.4%	80.2%
金曜日	77.6%	68.4%	74.2%	89.3%	85.8%	64.0%	35.8%	75.0%
土曜日	24.7%	6.1%	26.4%	36.1%	11.7%	5.7%	3.9%	20.9%
履修登録していない	0.8%	0.0%	0.3%	0.1%	0.5%	0.0%	2.2%	0.6%
N/A	0.2%	0.0%	0.0%	0.2%	0.0%	0.0%	0.0%	0.1%
N	1,199	424	295	901	393	261	363	1,918

Q3 大学までの通学時間はどのくらいですか。

<学部別>

	法	文	経営	国際文化	人間環境	キャリアデザイン	デザイン工	GIS	経済	社会	現代福祉	スポーツ健康	情報科学	理工	生命科学	合計
30分未満	8.8%	5.3%	5.1%	1.8%	4.8%	6.8%	4.5%	7.7%	13.6%	10.8%	8.6%	19.6%	18.5%	16.0%	21.3%	9.2%
30分～1時間未満	37.1%	36.7%	33.5%	32.5%	37.9%	37.0%	17.9%	53.8%	26.0%	27.7%	36.2%	15.2%	13.8%	15.3%	20.0%	30.4%
1時間～1時間30分未満	37.8%	40.6%	43.7%	42.1%	39.3%	34.2%	58.2%	7.7%	22.1%	22.9%	17.2%	23.9%	33.8%	31.3%	32.5%	35.2%
1時間30分～2時間未満	12.1%	13.8%	15.2%	16.7%	13.8%	13.7%	16.4%	15.4%	22.1%	25.9%	22.4%	21.7%	20.0%	23.3%	21.3%	17.4%
2時間以上	3.9%	3.5%	2.5%	7.0%	4.1%	6.8%	3.0%	15.4%	16.2%	12.7%	15.5%	19.6%	13.8%	14.0%	5.0%	7.7%
N/A	0.3%	0.0%	0.0%	0.0%	0.0%	1.4%	0.0%	0.0%	0.0%	0.0%	0.0%	0.0%	0.0%	0.0%	0.0%	0.1%
N	307	283	197	114	145	73	67	13	154	166	58	46	65	150	80	1,918



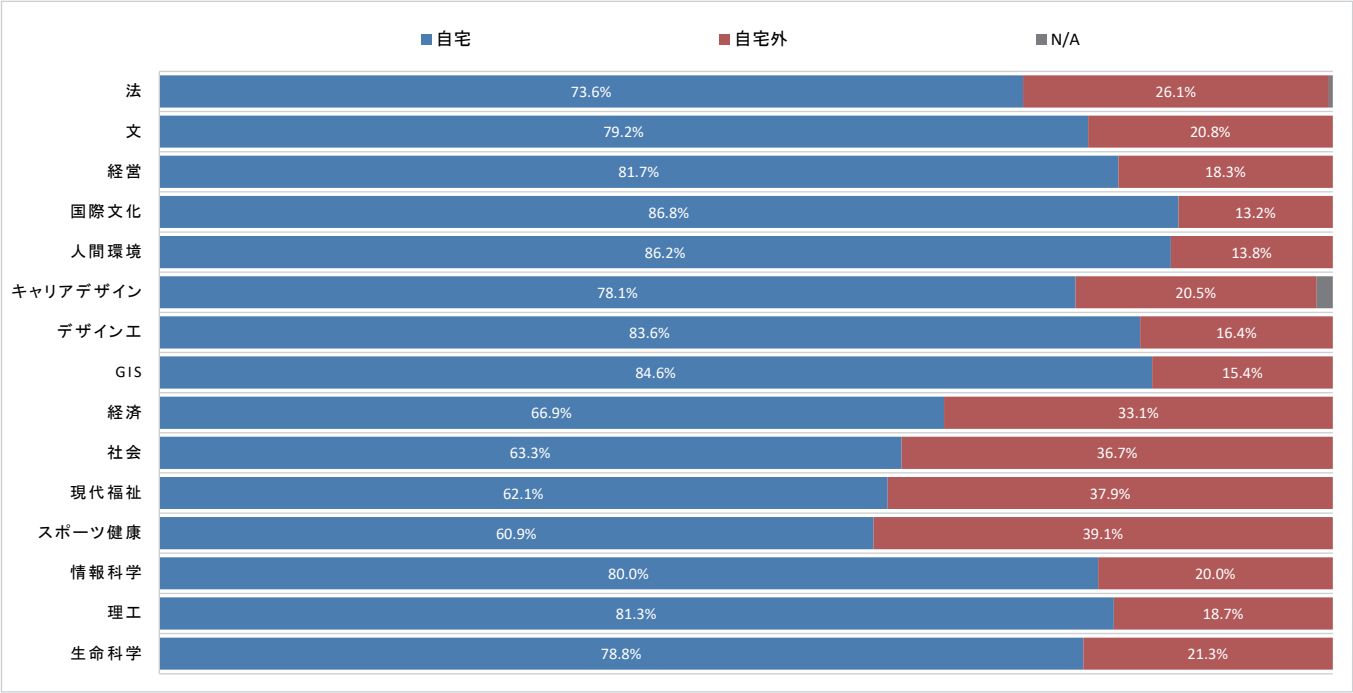
<キャンパス別／学年別>

	市ヶ谷	多摩	小金井	1年	2年	3年	4年	合計
30分未満	5.8%	12.5%	18.0%	10.2%	9.4%	7.7%	7.4%	9.2%
30分～1時間未満	35.2%	26.9%	16.3%	30.3%	28.5%	32.6%	31.4%	30.4%
1時間～1時間30分未満	40.6%	21.9%	32.2%	35.6%	36.6%	34.5%	33.1%	35.2%
1時間30分～2時間未満	14.0%	23.6%	22.0%	16.4%	19.1%	16.9%	18.2%	17.4%
2時間以上	4.2%	15.1%	11.5%	7.2%	6.4%	8.4%	9.9%	7.7%
N/A	0.2%	0.0%	0.0%	0.2%	0.0%	0.0%	0.0%	0.1%
N	1,199	424	295	901	393	261	363	1,918

Q4 住まいは自宅ですか、自宅外(アパート等)ですか。

<学部別>

	法	文	経営	国際文化	人間環境	キャリアデザイン	デザイン工	GIS	経済	社会	現代福祉	スポーツ健康	情報科学	理工	生命科学	合計
自宅	73.6%	79.2%	81.7%	86.8%	86.2%	78.1%	83.6%	84.6%	66.9%	63.3%	62.1%	60.9%	80.0%	81.3%	78.8%	76.5%
自宅外	26.1%	20.8%	18.3%	13.2%	13.8%	20.5%	16.4%	15.4%	33.1%	36.7%	37.9%	39.1%	20.0%	18.7%	21.3%	23.4%
N/A	0.3%	0.0%	0.0%	0.0%	0.0%	1.4%	0.0%	0.0%	0.0%	0.0%	0.0%	0.0%	0.0%	0.0%	0.0%	0.1%
N	307	283	197	114	145	73	67	13	154	166	58	46	65	150	80	1,918



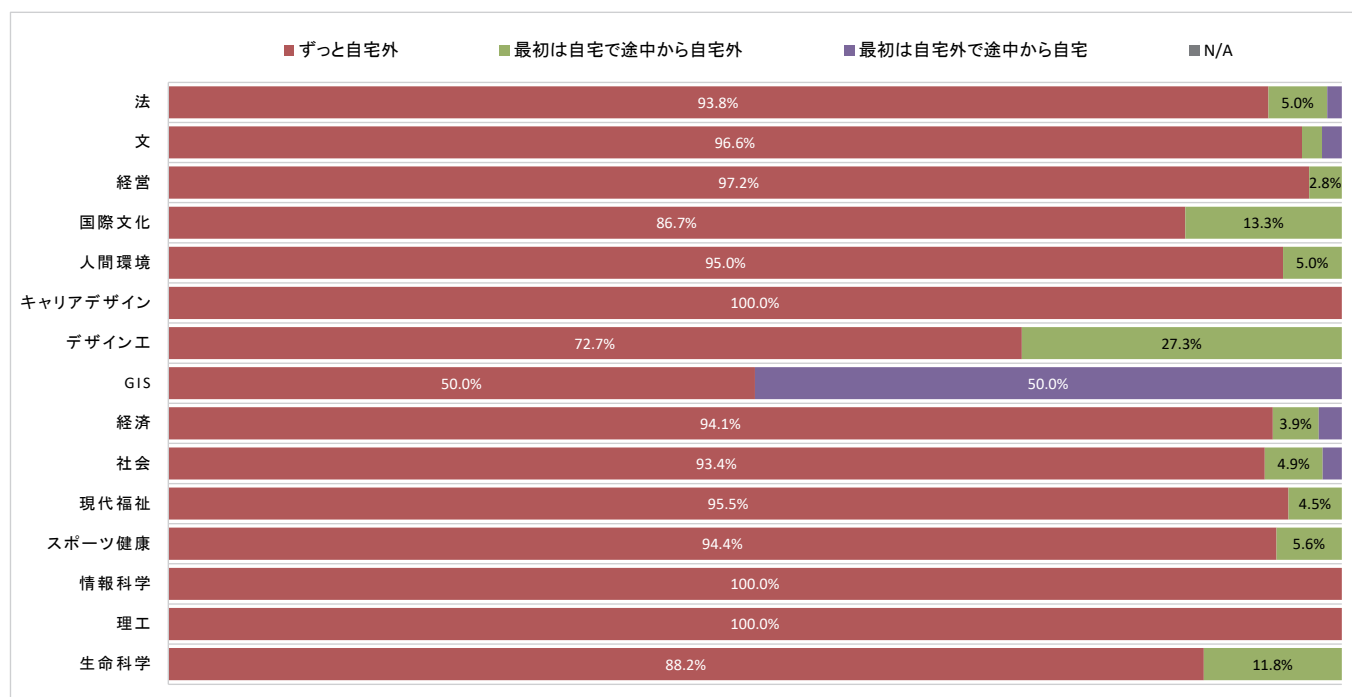
<キャンパス別／学年別>

	市ヶ谷	多摩	小金井	1年	2年	3年	4年	合計
自宅	80.0%	64.2%	80.3%	75.8%	78.1%	73.2%	79.1%	76.5%
自宅外	19.8%	35.8%	19.7%	24.0%	21.9%	26.8%	20.9%	23.4%
N/A	0.2%	0.0%	0.0%	0.2%	0.0%	0.0%	0.0%	0.1%
N	1,199	424	295	901	393	261	363	1,918

Q4-1 【自宅外の方に伺います】この春学期期間中はどこで過ごしましたか。

<学部別>

	法	文	経営	国際文化	人間環境	キャリアデザイン	デザインエ	GIS	経済	社会	現代福祉	スポーツ健康	情報科学	理工	生命科学	合計
ずっと自宅外	93.8%	96.6%	97.2%	86.7%	95.0%	100.0%	72.7%	50.0%	94.1%	93.4%	95.5%	94.4%	100.0%	100.0%	88.2%	94.2%
最初は自宅途中で自宅外	5.0%	1.7%	2.8%	13.3%	5.0%	0.0%	27.3%	0.0%	3.9%	4.9%	4.5%	5.6%	0.0%	0.0%	11.8%	4.7%
最初は自宅外途中で自宅	1.3%	1.7%	0.0%	0.0%	0.0%	0.0%	0.0%	50.0%	2.0%	1.6%	0.0%	0.0%	0.0%	0.0%	0.0%	1.1%
N/A	0.0%	0.0%	0.0%	0.0%	0.0%	0.0%	0.0%	0.0%	0.0%	0.0%	0.0%	0.0%	0.0%	0.0%	0.0%	0.0%
N	80	59	36	15	20	15	11	2	51	61	22	18	13	28	17	448



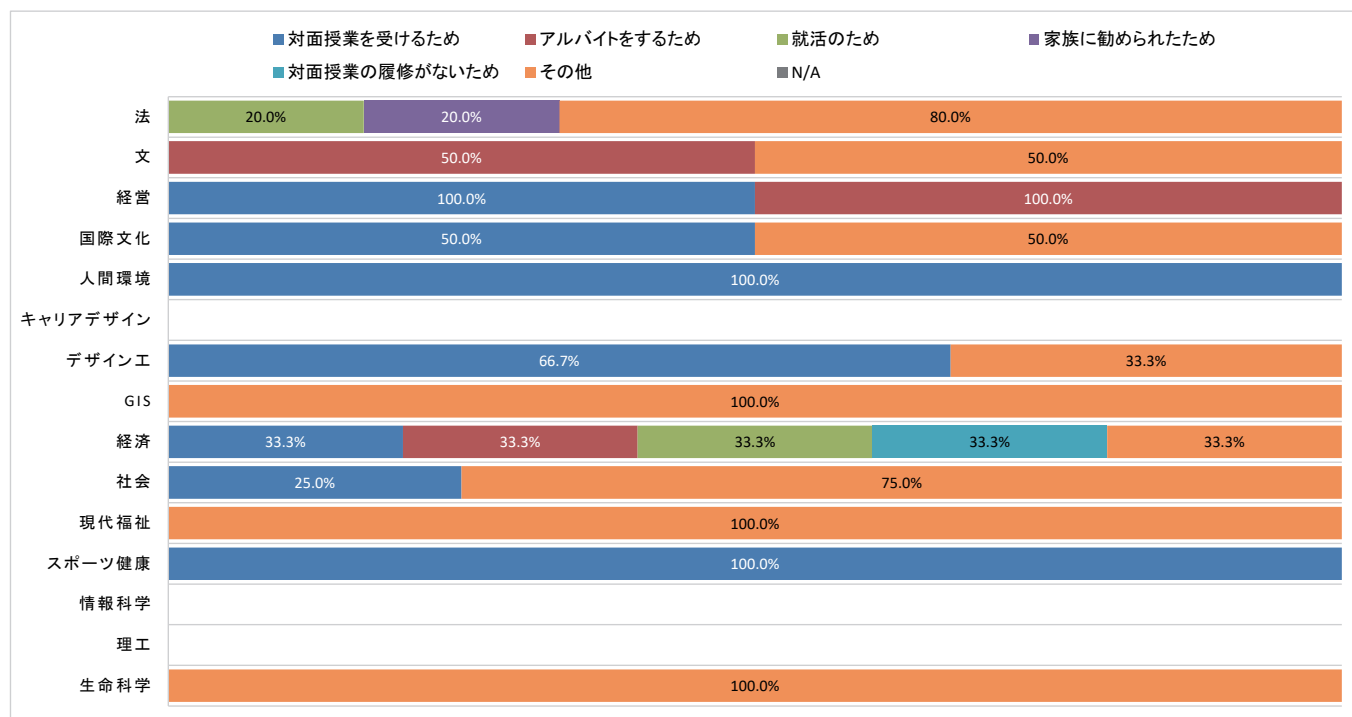
<キャンパス別／学年別>

	市ヶ谷	多摩	小金井	1年	2年	3年	4年	合計
ずっと自宅外	93.7%	94.1%	96.6%	93.5%	96.5%	95.7%	92.1%	94.2%
最初は自宅途中で自宅外	5.0%	4.6%	3.4%	6.5%	0.0%	2.9%	6.6%	4.7%
最初は自宅外途中で自宅	1.3%	1.3%	0.0%	0.0%	3.5%	1.4%	1.3%	1.1%
N/A	0.0%	0.0%	0.0%	0.0%	0.0%	0.0%	0.0%	0.0%
N	238	152	58	216	86	70	76	448

Q4-1-1 【最初は自宅で途中から自宅外、最初は自宅外で途中から自宅 を選んだ方に伺います】 途中で移った理由は何ですか。(複数選択可)

<学部別>

	法	文	経営	国際文化	人間環境	キャリアデザイン	デザイン工	GIS	経済	社会	現代福祉	スポーツ健康	情報科学	理工	生命科学	合計
対面授業を受けるため	0.0%	0.0%	100.0%	50.0%	100.0%	－	66.7%	0.0%	33.3%	25.0%	0.0%	100.0%	－	－	0.0%	30.8%
アルバイトをするため	0.0%	50.0%	100.0%	0.0%	0.0%	－	0.0%	0.0%	33.3%	0.0%	0.0%	0.0%	－	－	0.0%	11.5%
就活のため	20.0%	0.0%	0.0%	0.0%	0.0%	－	0.0%	0.0%	33.3%	0.0%	0.0%	0.0%	－	－	0.0%	7.7%
家族に勧められたため	20.0%	0.0%	0.0%	0.0%	0.0%	－	0.0%	0.0%	0.0%	0.0%	0.0%	0.0%	－	－	0.0%	3.8%
対面授業の履修がないため	0.0%	0.0%	0.0%	0.0%	0.0%	－	0.0%	0.0%	33.3%	0.0%	0.0%	0.0%	－	－	0.0%	3.8%
その他	80.0%	50.0%	0.0%	50.0%	0.0%	－	33.3%	100.0%	33.3%	75.0%	100.0%	0.0%	－	－	100.0%	57.7%
N/A	0.0%	0.0%	0.0%	0.0%	0.0%	－	0.0%	0.0%	0.0%	0.0%	0.0%	0.0%	－	－	0.0%	0.0%
N	5	2	1	2	1	0	3	1	3	4	1	1	0	0	2	26



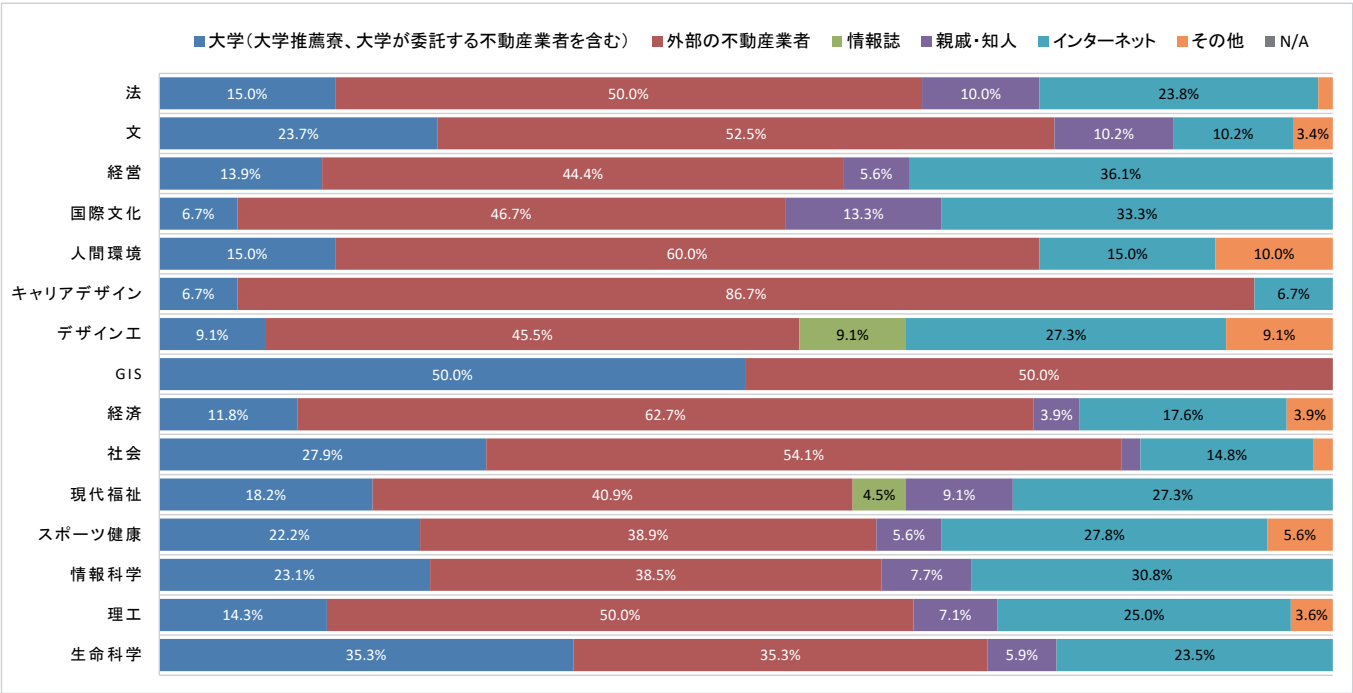
<キャンパス別／学年別>

	市ヶ谷	多摩	小金井	1年	2年	3年	4年	合計
対面授業を受けるため	33.3%	33.3%	0.0%	50.0%	0.0%	33.3%	0.0%	30.8%
アルバイトをするため	13.3%	11.1%	0.0%	14.3%	0.0%	0.0%	16.7%	11.5%
就活のため	6.7%	11.1%	0.0%	0.0%	0.0%	0.0%	33.3%	7.7%
家族に勧められたため	6.7%	0.0%	0.0%	0.0%	0.0%	0.0%	16.7%	3.8%
対面授業の履修がないため	0.0%	11.1%	0.0%	0.0%	0.0%	0.0%	16.7%	3.8%
その他	53.3%	55.6%	100.0%	42.9%	100.0%	66.7%	66.7%	57.7%
N/A	0.0%	0.0%	0.0%	0.0%	0.0%	0.0%	0.0%	0.0%
N	15	9	2	14	3	3	6	26

Q4-2【自宅外の方に伺います】住まいはどちらで探しましたか。

＜学部別＞

	法	文	経営	国際文化	人間環境	キャリアデザイン	デザインエ	GIS	経済	社会	現代福祉	スポーツ健康	情報科学	理工	生命科学	合計
大学(大学推薦寮、大学が委託する不動産業者を含む)	15.0%	23.7%	13.9%	6.7%	15.0%	6.7%	9.1%	50.0%	11.8%	27.9%	18.2%	22.2%	23.1%	14.3%	35.3%	18.3%
外部の不動産業者	50.0%	52.5%	44.4%	46.7%	60.0%	86.7%	45.5%	50.0%	62.7%	54.1%	40.9%	38.9%	38.5%	50.0%	35.3%	51.6%
情報誌	0.0%	0.0%	0.0%	0.0%	0.0%	0.0%	9.1%	0.0%	0.0%	0.0%	4.5%	0.0%	0.0%	0.0%	0.0%	0.4%
親戚・知人	10.0%	10.2%	5.6%	13.3%	0.0%	0.0%	0.0%	0.0%	3.9%	1.6%	9.1%	5.6%	7.7%	7.1%	5.9%	6.3%
インターネット	23.8%	10.2%	36.1%	33.3%	15.0%	6.7%	27.3%	0.0%	17.6%	14.8%	27.3%	27.8%	30.8%	25.0%	23.5%	21.0%
その他	1.3%	3.4%	0.0%	0.0%	10.0%	0.0%	9.1%	0.0%	3.9%	1.6%	0.0%	5.6%	0.0%	3.6%	0.0%	2.5%
N/A	0.0%	0.0%	0.0%	0.0%	0.0%	0.0%	0.0%	0.0%	0.0%	0.0%	0.0%	0.0%	0.0%	0.0%	0.0%	0.0%
N	80	59	36	15	20	15	11	2	51	61	22	18	13	28	17	448



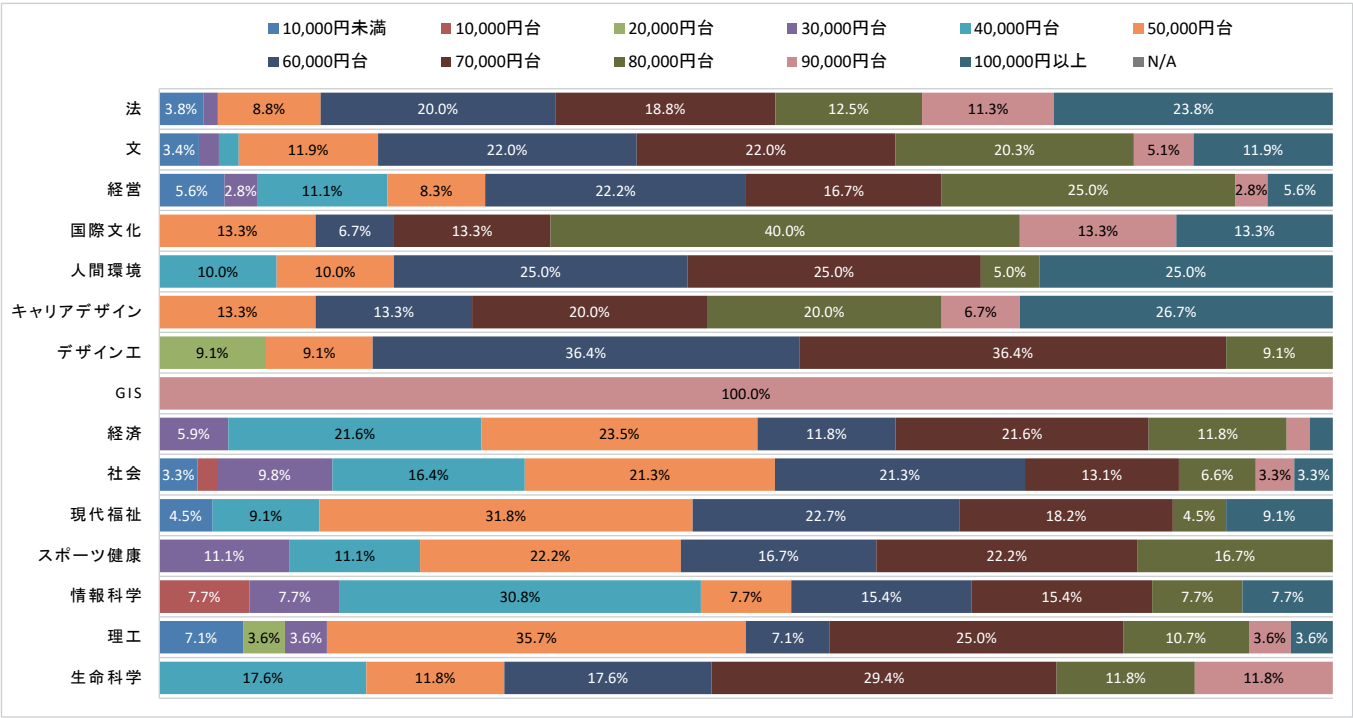
＜キャンパス別／学年別＞

	市ヶ谷	多摩	小金井	1年	2年	3年	4年	合計
大学(大学推薦寮、大学が委託する不動産業者を含む)	16.0%	20.4%	22.4%	19.9%	17.4%	15.7%	17.1%	18.3%
外部の不動産業者	52.5%	53.3%	43.1%	47.2%	48.8%	58.6%	60.5%	51.6%
情報誌	0.4%	0.7%	0.0%	0.9%	0.0%	0.0%	0.0%	0.4%
親戚・知人	7.6%	3.9%	6.9%	4.2%	10.5%	4.3%	9.2%	6.3%
インターネット	21.0%	19.1%	25.9%	24.5%	20.9%	20.0%	11.8%	21.0%
その他	2.5%	2.6%	1.7%	3.2%	2.3%	1.4%	1.3%	2.5%
N/A	0.0%	0.0%	0.0%	0.0%	0.0%	0.0%	0.0%	0.0%
N	238	152	58	216	86	70	76	448

Q4-3 【自宅外の方に伺います】 家賃(寮・下宿等の食費は除く)はいくらですか。

＜学部別＞

	法	文	経営	国際文化	人間環境	キャリアデザイン	デザイン工	GIS	経済	社会	現代福祉	スポーツ健康	情報科学	理工	生命科学	合計
10,000円未満	3.8%	3.4%	5.6%	0.0%	0.0%	0.0%	0.0%	0.0%	0.0%	3.3%	4.5%	0.0%	0.0%	7.1%	0.0%	2.7%
10,000円台	0.0%	0.0%	0.0%	0.0%	0.0%	0.0%	0.0%	0.0%	0.0%	1.6%	0.0%	0.0%	7.7%	0.0%	0.0%	0.4%
20,000円台	0.0%	0.0%	0.0%	0.0%	0.0%	0.0%	9.1%	0.0%	0.0%	0.0%	0.0%	0.0%	0.0%	3.6%	0.0%	0.4%
30,000円台	1.3%	1.7%	2.8%	0.0%	0.0%	0.0%	0.0%	0.0%	5.9%	9.8%	0.0%	11.1%	7.7%	3.6%	0.0%	3.6%
40,000円台	0.0%	1.7%	11.1%	0.0%	10.0%	0.0%	0.0%	0.0%	21.6%	16.4%	9.1%	11.1%	30.8%	0.0%	17.6%	8.7%
50,000円台	8.8%	11.9%	8.3%	13.3%	10.0%	13.3%	9.1%	0.0%	23.5%	21.3%	31.8%	22.2%	7.7%	35.7%	11.8%	16.3%
60,000円台	20.0%	22.0%	22.2%	6.7%	25.0%	13.3%	36.4%	0.0%	11.8%	21.3%	22.7%	16.7%	15.4%	7.1%	17.6%	18.5%
70,000円台	18.8%	22.0%	16.7%	13.3%	25.0%	20.0%	36.4%	0.0%	21.6%	13.1%	18.2%	22.2%	15.4%	25.0%	29.4%	19.9%
80,000円台	12.5%	20.3%	25.0%	40.0%	5.0%	20.0%	9.1%	0.0%	11.8%	6.6%	4.5%	16.7%	7.7%	10.7%	11.8%	13.8%
90,000円台	11.3%	5.1%	2.8%	13.3%	0.0%	6.7%	0.0%	100.0%	2.0%	3.3%	0.0%	0.0%	0.0%	3.6%	11.8%	5.4%
100,000円以上	23.8%	11.9%	5.6%	13.3%	25.0%	26.7%	0.0%	0.0%	2.0%	3.3%	9.1%	0.0%	7.7%	3.6%	0.0%	10.3%
N/A	0.0%	0.0%	0.0%	0.0%	0.0%	0.0%	0.0%	0.0%	0.0%	0.0%	0.0%	0.0%	0.0%	0.0%	0.0%	0.0%
N	80	59	36	15	20	15	11	2	51	61	22	18	13	28	17	448



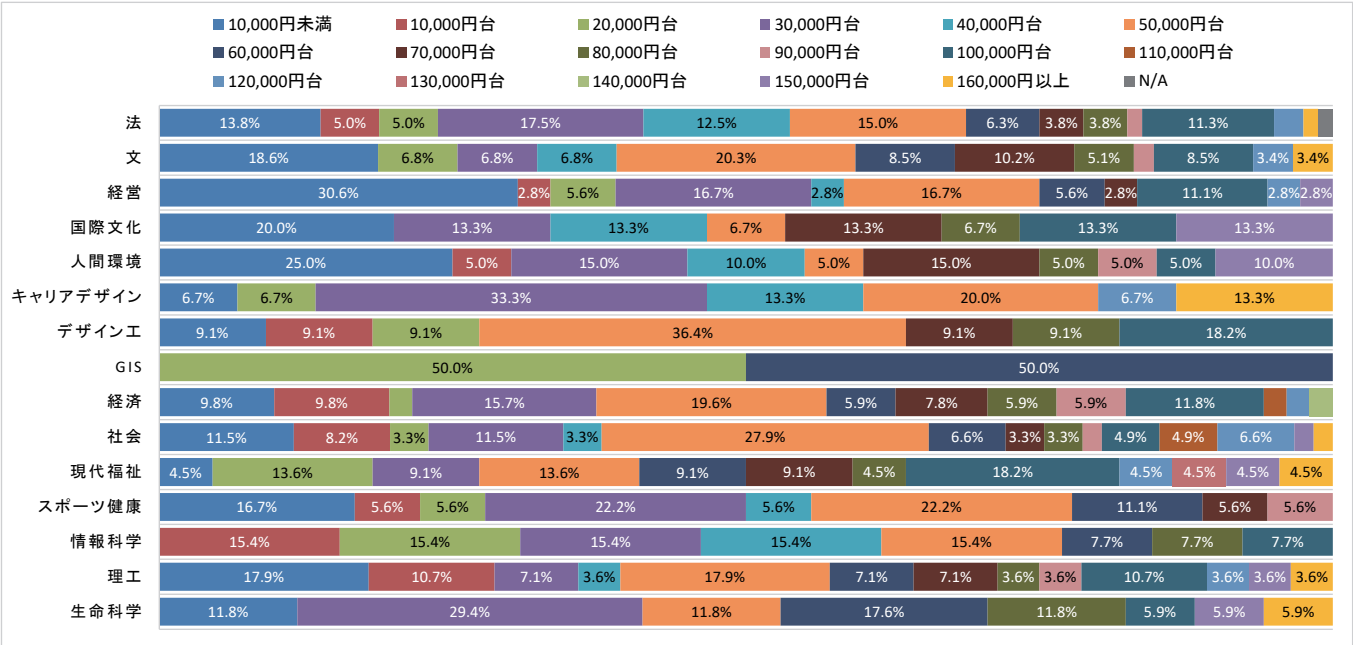
＜キャンパス別／学年別＞

	市ヶ谷	多摩	小金井	1年	2年	3年	4年	合計
10,000円未満	2.9%	2.0%	3.4%	2.8%	4.7%	0.0%	2.6%	2.7%
10,000円台	0.0%	0.7%	1.7%	0.9%	0.0%	0.0%	0.0%	0.4%
20,000円台	0.4%	0.0%	1.7%	0.9%	0.0%	0.0%	0.0%	0.4%
30,000円台	1.3%	7.2%	3.4%	4.2%	4.7%	1.4%	2.6%	3.6%
40,000円台	2.9%	16.4%	12.1%	7.4%	4.7%	20.0%	6.6%	8.7%
50,000円台	10.1%	23.7%	22.4%	12.5%	15.1%	24.3%	21.1%	16.3%
60,000円台	20.6%	17.8%	12.1%	16.7%	29.1%	10.0%	19.7%	18.5%
70,000円台	20.2%	17.8%	24.1%	21.3%	16.3%	17.1%	22.4%	19.9%
80,000円台	17.6%	9.2%	10.3%	15.7%	15.1%	8.6%	11.8%	13.8%
90,000円台	7.6%	2.0%	5.2%	6.9%	2.3%	7.1%	2.6%	5.4%
100,000円以上	16.4%	3.3%	3.4%	10.6%	8.1%	11.4%	10.5%	10.3%
N/A	0.0%	0.0%	0.0%	0.0%	0.0%	0.0%	0.0%	0.0%
N	238	152	58	216	86	70	76	448

Q4-4 【自宅外の方に伺います】 学費を除いた仕送り額(月額)はいくらですか。

<学部別>

	法	文	経営	国際文化	人間環境	キャリアデザイン	デザインエ	GIS	経済	社会	現代福祉	スポーツ健康	情報科学	理工	生命科学	合計
10,000円未満	13.8%	18.6%	30.6%	20.0%	25.0%	6.7%	9.1%	0.0%	9.8%	11.5%	4.5%	16.7%	0.0%	17.9%	11.8%	14.7%
10,000円台	5.0%	0.0%	2.8%	0.0%	5.0%	0.0%	9.1%	0.0%	9.8%	8.2%	0.0%	5.6%	15.4%	10.7%	0.0%	5.1%
20,000円台	5.0%	6.8%	5.6%	0.0%	0.0%	6.7%	9.1%	50.0%	2.0%	3.3%	13.6%	5.6%	15.4%	0.0%	0.0%	4.9%
30,000円台	17.5%	6.8%	16.7%	13.3%	15.0%	33.3%	0.0%	0.0%	15.7%	11.5%	9.1%	22.2%	15.4%	7.1%	29.4%	14.3%
40,000円台	12.5%	6.8%	2.8%	13.3%	10.0%	13.3%	0.0%	0.0%	0.0%	3.3%	0.0%	5.6%	15.4%	3.6%	0.0%	6.0%
50,000円台	15.0%	20.3%	16.7%	6.7%	5.0%	20.0%	36.4%	0.0%	19.6%	27.9%	13.6%	22.2%	15.4%	17.9%	11.8%	18.3%
60,000円台	6.3%	8.5%	5.6%	0.0%	0.0%	0.0%	0.0%	50.0%	5.9%	6.6%	9.1%	11.1%	7.7%	7.1%	17.6%	6.7%
70,000円台	3.8%	10.2%	2.8%	13.3%	15.0%	0.0%	9.1%	0.0%	7.8%	3.3%	9.1%	5.6%	0.0%	7.1%	0.0%	6.0%
80,000円台	3.8%	5.1%	0.0%	6.7%	5.0%	0.0%	9.1%	0.0%	5.9%	3.3%	4.5%	0.0%	7.7%	3.6%	11.8%	4.2%
90,000円台	1.3%	1.7%	0.0%	0.0%	5.0%	0.0%	0.0%	0.0%	5.9%	1.6%	0.0%	5.6%	0.0%	3.6%	0.0%	2.0%
100,000円台	11.3%	8.5%	11.1%	13.3%	5.0%	0.0%	18.2%	0.0%	11.8%	4.9%	18.2%	0.0%	7.7%	10.7%	5.9%	9.2%
110,000円台	0.0%	0.0%	0.0%	0.0%	0.0%	0.0%	0.0%	0.0%	2.0%	4.9%	0.0%	0.0%	0.0%	0.0%	0.0%	0.9%
120,000円台	2.5%	3.4%	2.8%	0.0%	0.0%	6.7%	0.0%	0.0%	2.0%	6.6%	4.5%	0.0%	0.0%	3.6%	0.0%	2.9%
130,000円台	0.0%	0.0%	0.0%	0.0%	0.0%	0.0%	0.0%	0.0%	0.0%	0.0%	4.5%	0.0%	0.0%	0.0%	0.0%	0.2%
140,000円台	0.0%	0.0%	0.0%	0.0%	0.0%	0.0%	0.0%	0.0%	2.0%	0.0%	0.0%	0.0%	0.0%	0.0%	0.0%	0.2%
150,000円台	0.0%	0.0%	2.8%	13.3%	10.0%	0.0%	0.0%	0.0%	0.0%	1.6%	4.5%	0.0%	0.0%	3.6%	5.9%	2.0%
160,000円以上	1.3%	3.4%	0.0%	0.0%	0.0%	13.3%	0.0%	0.0%	0.0%	1.6%	4.5%	0.0%	0.0%	3.6%	5.9%	2.0%
N/A	1.3%	0.0%	0.0%	0.0%	0.0%	0.0%	0.0%	0.0%	0.0%	0.0%	0.0%	0.0%	0.0%	0.0%	0.0%	0.2%
N	80	59	36	15	20	15	11	2	51	61	22	18	13	28	17	448



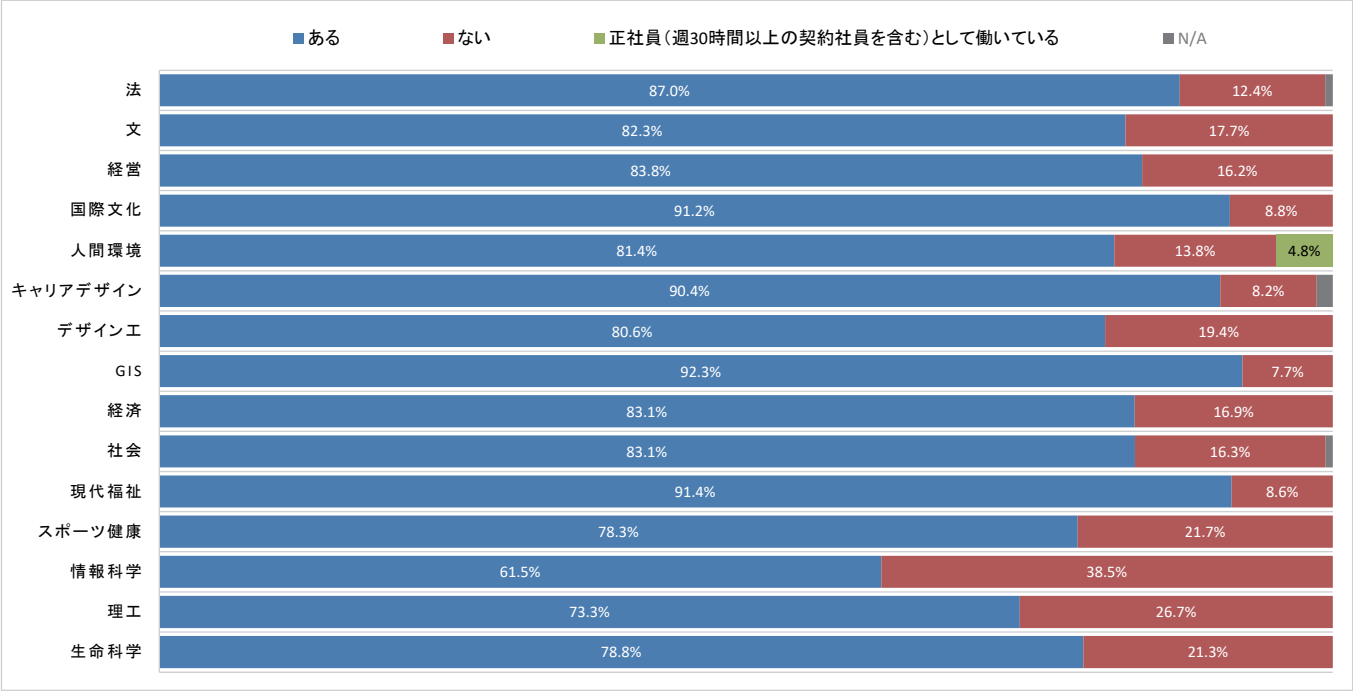
<キャンパス別／学年別>

	市ヶ谷	多摩	小金井	1年	2年	3年	4年	合計
10,000円未満	18.1%	10.5%	12.1%	13.9%	15.1%	14.3%	17.1%	14.7%
10,000円台	2.9%	7.2%	8.6%	5.6%	7.0%	2.9%	3.9%	5.1%
20,000円台	5.5%	4.6%	3.4%	4.2%	11.6%	1.4%	2.6%	4.9%
30,000円台	14.3%	13.8%	15.5%	15.3%	11.6%	21.4%	7.9%	14.3%
40,000円台	8.8%	2.0%	5.2%	6.9%	4.7%	4.3%	6.6%	6.0%
50,000円台	16.4%	22.4%	15.5%	20.8%	12.8%	12.9%	22.4%	18.3%
60,000円台	5.5%	7.2%	10.3%	7.4%	5.8%	10.0%	2.6%	6.7%
70,000円台	6.7%	5.9%	3.4%	4.6%	7.0%	5.7%	9.2%	6.0%
80,000円台	3.8%	3.9%	6.9%	4.6%	8.1%	2.9%	0.0%	4.2%
90,000円台	1.3%	3.3%	1.7%	1.4%	1.2%	2.9%	3.9%	2.0%
100,000円台	9.7%	8.6%	8.6%	8.8%	9.3%	10.0%	9.2%	9.2%
110,000円台	0.0%	2.6%	0.0%	0.5%	0.0%	0.0%	3.9%	0.9%
120,000円台	2.5%	3.9%	1.7%	1.4%	3.5%	4.3%	5.3%	2.9%
130,000円台	0.0%	0.7%	0.0%	0.0%	1.2%	0.0%	0.0%	0.2%
140,000円台	0.0%	0.7%	0.0%	0.5%	0.0%	0.0%	0.0%	0.2%
150,000円台	2.1%	1.3%	3.4%	2.8%	0.0%	2.9%	1.3%	2.0%
160,000円以上	2.1%	1.3%	3.4%	1.4%	1.2%	2.9%	3.9%	2.0%
N/A	0.4%	0.0%	0.0%	0.0%	0.0%	1.4%	0.0%	0.2%
N	238	152	58	216	86	70	76	448

Q5 アルバイト(仕事)をしたことがありますか。

<学部別>

	法	文	経営	国際文化	人間環境	キャリアデザイン	デザインエ	GIS	経済	社会	現代福祉	スポーツ健康	情報科学	理工	生命科学	合計
ある	87.0%	82.3%	83.8%	91.2%	81.4%	90.4%	80.6%	92.3%	83.1%	83.1%	91.4%	78.3%	61.5%	73.3%	78.8%	82.7%
ない	12.4%	17.7%	16.2%	8.8%	13.8%	8.2%	19.4%	7.7%	16.9%	16.3%	8.6%	21.7%	38.5%	26.7%	21.3%	16.7%
正社員(週30時間以上の契約社員を含む)として働いている	0.0%	0.0%	0.0%	0.0%	4.8%	0.0%	0.0%	0.0%	0.0%	0.0%	0.0%	0.0%	0.0%	0.0%	0.0%	0.4%
N/A	0.7%	0.0%	0.0%	0.0%	0.0%	1.4%	0.0%	0.0%	0.0%	0.6%	0.0%	0.0%	0.0%	0.0%	0.0%	0.2%
N	307	283	197	114	145	73	67	13	154	166	58	46	65	150	80	1,918



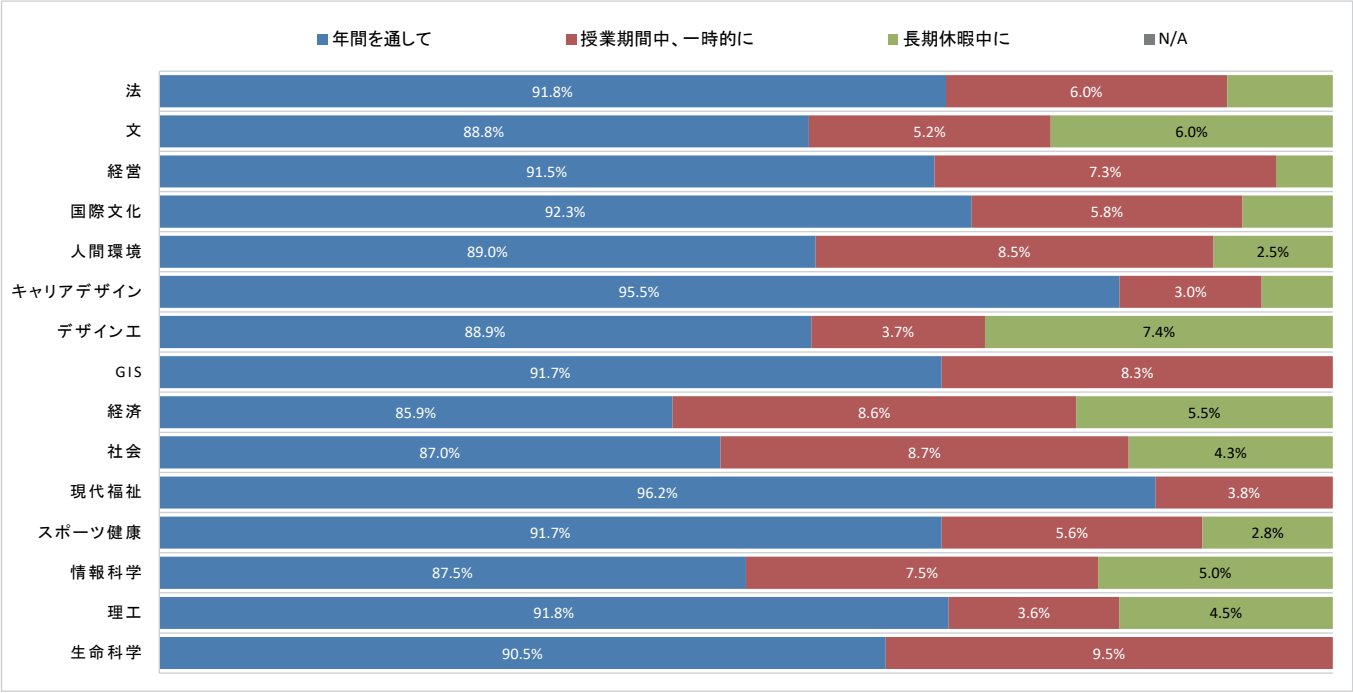
<キャンパス別／学年別>

	市ヶ谷	多摩	小金井	1年	2年	3年	4年	合計
ある	85.0%	83.7%	72.2%	72.8%	91.1%	90.8%	92.6%	82.7%
ない	14.2%	16.0%	27.8%	26.9%	8.4%	8.4%	6.3%	16.7%
正社員(週30時間以上の契約社員を含む)として働いている	0.6%	0.0%	0.0%	0.1%	0.3%	0.4%	1.1%	0.4%
N/A	0.3%	0.2%	0.0%	0.2%	0.3%	0.4%	0.0%	0.2%
N	1,199	424	295	901	393	261	363	1,918

Q5-1 【アルバイト経験者に伺います】アルバイトをする時期は、主にいつですか。

＜学部別＞

	法	文	経営	国際文化	人間環境	キャリアデザイン	デザインエ	GIS	経済	社会	現代福祉	スポーツ健康	情報科学	理工	生命科学	合計
年間を通して	91.8%	88.8%	91.5%	92.3%	89.0%	95.5%	88.9%	91.7%	85.9%	87.0%	96.2%	91.7%	87.5%	91.8%	90.5%	90.3%
授業期間中、一時的に	6.0%	5.2%	7.3%	5.8%	8.5%	3.0%	3.7%	8.3%	8.6%	8.7%	3.8%	5.6%	7.5%	3.6%	9.5%	6.4%
長期休暇中に	2.2%	6.0%	1.2%	1.9%	2.5%	1.5%	7.4%	0.0%	5.5%	4.3%	0.0%	2.8%	5.0%	4.5%	0.0%	3.3%
N/A	0.0%	0.0%	0.0%	0.0%	0.0%	0.0%	0.0%	0.0%	0.0%	0.0%	0.0%	0.0%	0.0%	0.0%	0.0%	0.0%
N	267	233	165	104	118	66	54	12	128	138	53	36	40	110	63	1,587



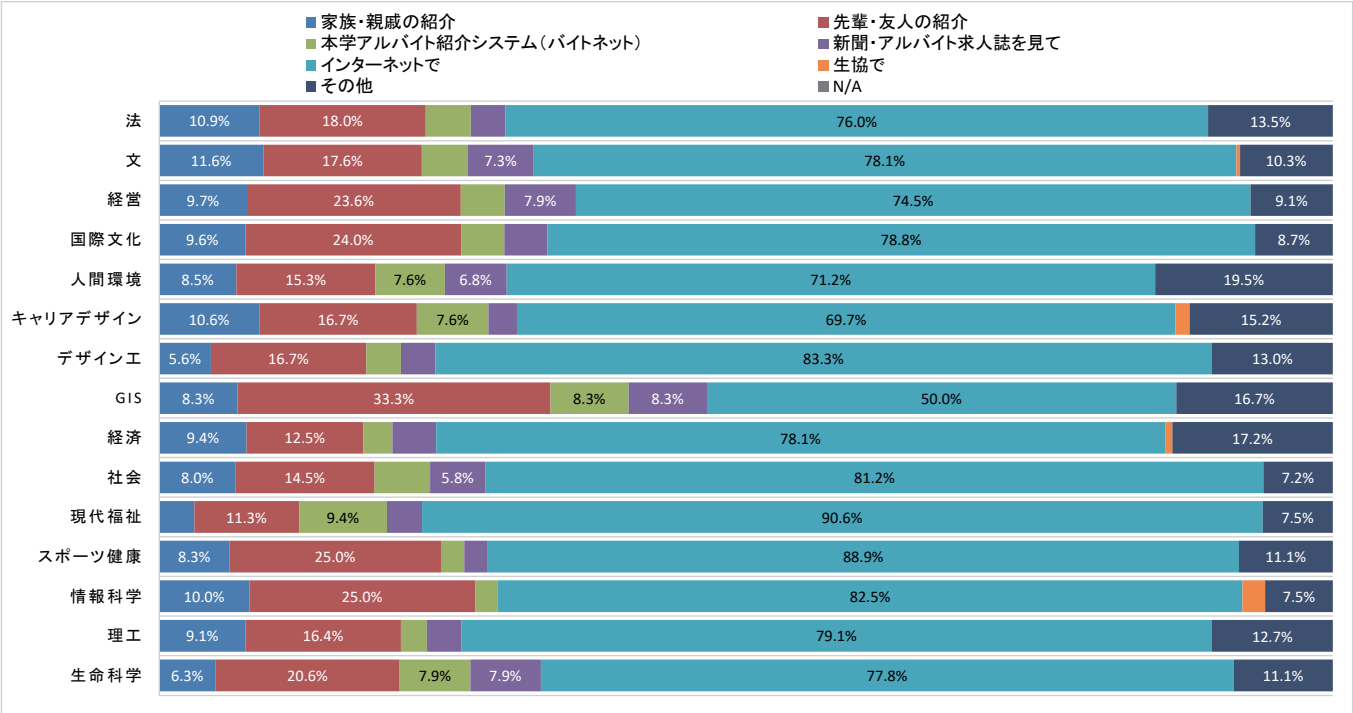
＜キャンパス別／学年別＞

	市ヶ谷	多摩	小金井	1年	2年	3年	4年	合計
年間を通して	90.9%	88.5%	90.6%	89.6%	91.1%	91.1%	90.2%	90.3%
授業期間中、一時的に	6.0%	7.6%	6.1%	7.8%	4.2%	5.1%	6.8%	6.4%
長期休暇中に	3.1%	3.9%	3.3%	2.6%	4.7%	3.8%	3.0%	3.3%
N/A	0.0%	0.0%	0.0%	0.0%	0.0%	0.0%	0.0%	0.0%
N	1,019	355	213	656	358	237	336	1,587

Q5-2 【アルバイト経験者に伺います】 どこでアルバイトを探しますか。(複数選択可)

<学部別>

	法	文	経営	国際文化	人間環境	キャリアデザイン	デザイン工	GIS	経済	社会	現代福祉	スポーツ健康	情報科学	理工	生命科学	合計
家族・親戚の紹介	10.9%	11.6%	9.7%	9.6%	8.5%	10.6%	5.6%	8.3%	9.4%	8.0%	3.8%	8.3%	10.0%	9.1%	6.3%	9.4%
先輩・友人の紹介	18.0%	17.6%	23.6%	24.0%	15.3%	16.7%	16.7%	33.3%	12.5%	14.5%	11.3%	25.0%	25.0%	16.4%	20.6%	18.1%
本学アルバイト紹介システム(バイトネット)	4.9%	5.2%	4.8%	4.8%	7.6%	7.6%	3.7%	8.3%	3.1%	5.8%	9.4%	2.8%	2.5%	2.7%	7.9%	5.2%
新聞・アルバイト求人誌を見て	3.7%	7.3%	7.9%	4.8%	6.8%	3.0%	3.7%	8.3%	4.7%	5.8%	3.8%	2.8%	0.0%	3.6%	7.9%	5.3%
インターネットで	76.0%	78.1%	74.5%	78.8%	71.2%	69.7%	83.3%	50.0%	78.1%	81.2%	90.6%	88.9%	82.5%	79.1%	77.8%	77.6%
生協で	0.0%	0.4%	0.0%	0.0%	0.0%	1.5%	0.0%	0.0%	0.8%	0.0%	0.0%	0.0%	2.5%	0.0%	0.0%	0.3%
その他	13.5%	10.3%	9.1%	8.7%	19.5%	15.2%	13.0%	16.7%	17.2%	7.2%	7.5%	11.1%	7.5%	12.7%	11.1%	12.0%
N/A	0.0%	0.0%	0.0%	0.0%	0.0%	0.0%	0.0%	0.0%	0.0%	0.0%	0.0%	0.0%	0.0%	0.0%	0.0%	0.0%
N	267	233	165	104	118	66	54	12	128	138	53	36	40	110	63	1,587



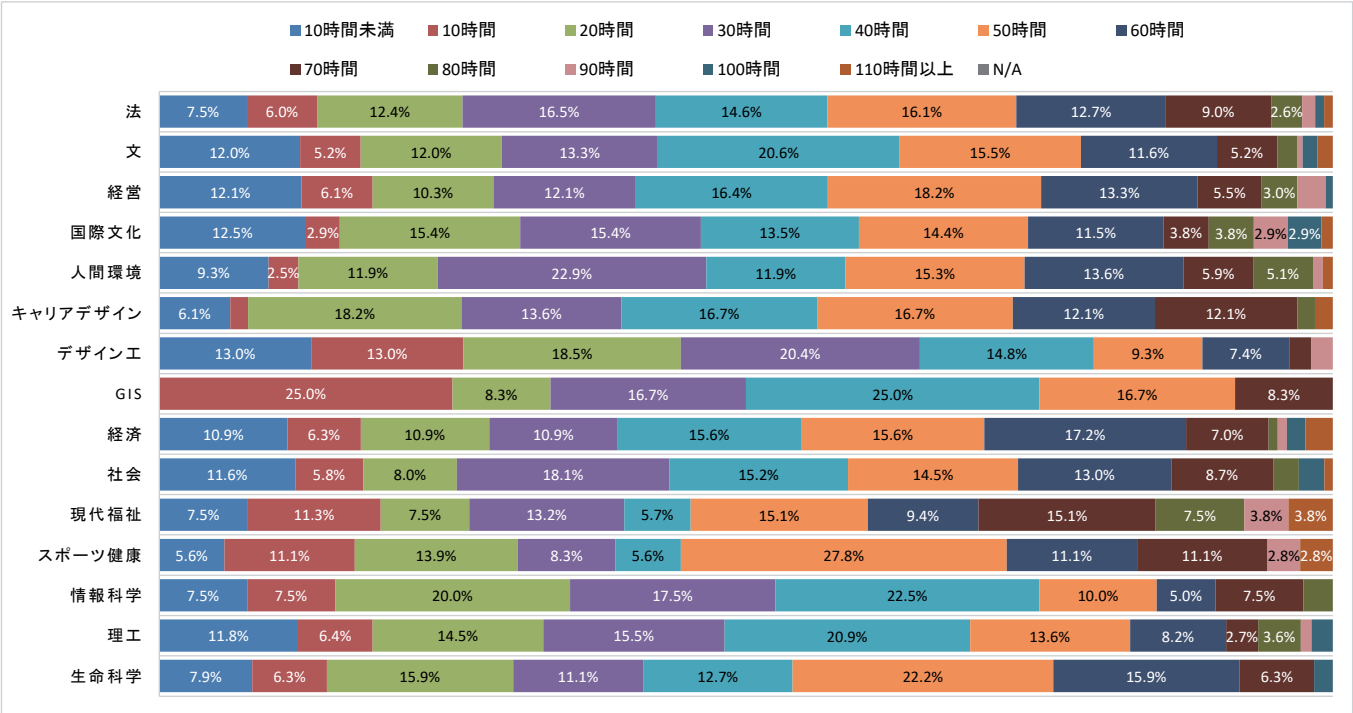
<キャンパス別／学年別>

	市ヶ谷	多摩	小金井	1年	2年	3年	4年	合計
家族・親戚の紹介	10.1%	7.9%	8.5%	12.3%	9.5%	5.1%	6.5%	9.4%
先輩・友人の紹介	19.1%	14.4%	19.2%	18.4%	20.4%	13.5%	18.2%	18.1%
本学アルバイト紹介システム(バイトネット)	5.4%	5.1%	4.2%	5.3%	6.1%	5.5%	3.6%	5.2%
新聞・アルバイト求人誌を見て	5.7%	4.8%	4.2%	4.7%	5.9%	5.1%	6.0%	5.3%
インターネットで	75.7%	82.3%	79.3%	76.7%	78.5%	81.0%	76.2%	77.6%
生協で	0.2%	0.3%	0.5%	0.2%	0.3%	0.4%	0.3%	0.3%
その他	12.4%	11.3%	11.3%	11.7%	10.3%	12.2%	14.0%	12.0%
N/A	0.0%	0.0%	0.0%	0.0%	0.0%	0.0%	0.0%	0.0%
N	1,019	355	213	656	358	237	336	1,587

Q5-3【アルバイト経験者に伺います】 今現在のことを伺います。アルバイトの時間は、平均すると1ヶ月で何時間ぐらいですか。

<学部別>

	法	文	経営	国際文化	人間環境	キャリアデザイン	デザイン工	GIS	経済	社会	現代福祉	スポーツ健康	情報科学	理工	生命科学	合計
10時間未満	7.5%	12.0%	12.1%	12.5%	9.3%	6.1%	13.0%	0.0%	10.9%	11.6%	7.5%	5.6%	7.5%	11.8%	7.9%	10.1%
10時間	6.0%	5.2%	6.1%	2.9%	2.5%	1.5%	13.0%	25.0%	6.3%	5.8%	11.3%	11.1%	7.5%	6.4%	6.3%	6.0%
20時間	12.4%	12.0%	10.3%	15.4%	11.9%	18.2%	18.5%	8.3%	10.9%	8.0%	7.5%	13.9%	20.0%	14.5%	15.9%	12.5%
30時間	16.5%	13.3%	12.1%	15.4%	22.9%	13.6%	20.4%	16.7%	10.9%	18.1%	13.2%	8.3%	17.5%	15.5%	11.1%	15.1%
40時間	14.6%	20.6%	16.4%	13.5%	11.9%	16.7%	14.8%	25.0%	15.6%	15.2%	5.7%	5.6%	22.5%	20.9%	12.7%	15.8%
50時間	16.1%	15.5%	18.2%	14.4%	15.3%	16.7%	9.3%	16.7%	15.6%	14.5%	15.1%	27.8%	10.0%	13.6%	22.2%	15.8%
60時間	12.7%	11.6%	13.3%	11.5%	13.6%	12.1%	7.4%	0.0%	17.2%	13.0%	9.4%	11.1%	5.0%	8.2%	15.9%	12.2%
70時間	9.0%	5.2%	5.5%	3.8%	5.9%	12.1%	1.9%	8.3%	7.0%	8.7%	15.1%	11.1%	7.5%	2.7%	6.3%	6.9%
80時間	2.6%	1.7%	3.0%	3.8%	5.1%	1.5%	0.0%	0.0%	0.8%	2.2%	7.5%	0.0%	2.5%	3.6%	0.0%	2.5%
90時間	1.1%	0.4%	2.4%	2.9%	0.8%	0.0%	1.9%	0.0%	0.8%	0.0%	3.8%	2.8%	0.0%	0.9%	0.0%	1.1%
100時間	0.7%	1.3%	0.6%	2.9%	0.0%	0.0%	0.0%	0.0%	1.6%	2.2%	0.0%	0.0%	0.0%	1.8%	1.6%	1.1%
110時間以上	0.7%	1.3%	0.0%	1.0%	0.8%	1.5%	0.0%	0.0%	2.3%	0.7%	3.8%	2.8%	0.0%	0.0%	0.0%	0.9%
N/A	0.0%	0.0%	0.0%	0.0%	0.0%	0.0%	0.0%	0.0%	0.0%	0.0%	0.0%	0.0%	0.0%	0.0%	0.0%	0.0%
N	267	233	165	104	118	66	54	12	128	138	53	36	40	110	63	1,587



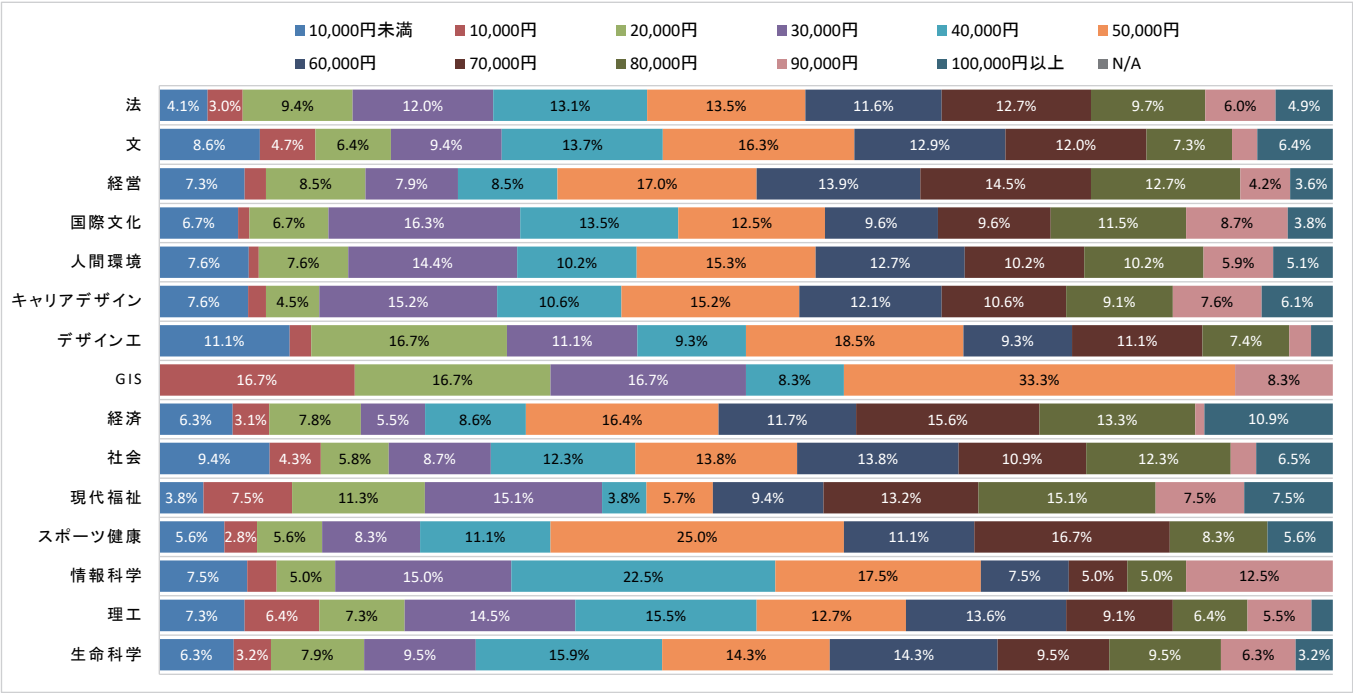
<キャンパス別／学年別>

	市ヶ谷	多摩	小金井	1年	2年	3年	4年	合計
10時間未満	10.1%	10.1%	9.9%	8.5%	10.1%	10.1%	13.1%	10.1%
10時間	5.4%	7.3%	6.6%	8.2%	4.7%	5.9%	3.0%	6.0%
20時間	12.9%	9.6%	16.0%	13.9%	11.7%	8.0%	14.0%	12.5%
30時間	15.7%	13.8%	14.6%	18.4%	15.1%	9.7%	12.5%	15.1%
40時間	16.1%	13.0%	18.8%	14.8%	17.6%	16.5%	15.2%	15.8%
50時間	15.7%	16.3%	15.5%	16.9%	15.4%	16.9%	13.4%	15.8%
60時間	12.1%	13.8%	9.9%	10.5%	12.6%	17.7%	11.0%	12.2%
70時間	6.5%	9.3%	4.7%	5.6%	7.5%	8.4%	7.4%	6.9%
80時間	2.6%	2.3%	2.3%	1.5%	2.5%	3.0%	4.2%	2.5%
90時間	1.3%	1.1%	0.5%	0.6%	1.1%	0.4%	2.7%	1.1%
100時間	0.9%	1.4%	1.4%	0.3%	1.4%	0.8%	2.4%	1.1%
110時間以上	0.8%	2.0%	0.0%	0.6%	0.3%	2.5%	1.2%	0.9%
N/A	0.0%	0.0%	0.0%	0.0%	0.0%	0.0%	0.0%	0.0%
N	1,019	355	213	656	358	237	336	1,587

Q5-4【アルバイト経験者に伺います】 今現在のことを伺います。アルバイト収入は、平均すると1ヶ月でいくらぐらいですか。

<学部別>

	法	文	経営	国際文化	人間環境	キャリアデザイン	デザイン工	GIS	経済	社会	現代福祉	スポーツ健康	情報科学	理工	生命科学	合計
10,000円未満	4.1%	8.6%	7.3%	6.7%	7.6%	7.6%	11.1%	0.0%	6.3%	9.4%	3.8%	5.6%	7.5%	7.3%	6.3%	6.9%
10,000円	3.0%	4.7%	1.8%	1.0%	0.8%	1.5%	1.9%	16.7%	3.1%	4.3%	7.5%	2.8%	2.5%	6.4%	3.2%	3.3%
20,000円	9.4%	6.4%	8.5%	6.7%	7.6%	4.5%	16.7%	16.7%	7.8%	5.8%	11.3%	5.6%	5.0%	7.3%	7.9%	7.9%
30,000円	12.0%	9.4%	7.9%	16.3%	14.4%	15.2%	11.1%	16.7%	5.5%	8.7%	15.1%	8.3%	15.0%	14.5%	9.5%	11.2%
40,000円	13.1%	13.7%	8.5%	13.5%	10.2%	10.6%	9.3%	8.3%	8.6%	12.3%	3.8%	11.1%	22.5%	15.5%	15.9%	12.0%
50,000円	13.5%	16.3%	17.0%	12.5%	15.3%	15.2%	18.5%	33.3%	16.4%	13.8%	5.7%	25.0%	17.5%	12.7%	14.3%	15.1%
60,000円	11.6%	12.9%	13.9%	9.6%	12.7%	12.1%	9.3%	0.0%	11.7%	13.8%	9.4%	11.1%	7.5%	13.6%	14.3%	12.1%
70,000円	12.7%	12.0%	14.5%	9.6%	10.2%	10.6%	11.1%	0.0%	15.6%	10.9%	13.2%	16.7%	5.0%	9.1%	9.5%	11.8%
80,000円	9.7%	7.3%	12.7%	11.5%	10.2%	9.1%	7.4%	0.0%	13.3%	12.3%	15.1%	8.3%	5.0%	6.4%	9.5%	10.0%
90,000円	6.0%	2.1%	4.2%	8.7%	5.9%	7.6%	1.9%	8.3%	0.8%	2.2%	7.5%	0.0%	12.5%	5.5%	6.3%	4.7%
100,000円以上	4.9%	6.4%	3.6%	3.8%	5.1%	6.1%	1.9%	0.0%	10.9%	6.5%	7.5%	5.6%	0.0%	1.8%	3.2%	5.2%
N/A	0.0%	0.0%	0.0%	0.0%	0.0%	0.0%	0.0%	0.0%	0.0%	0.0%	0.0%	0.0%	0.0%	0.0%	0.0%	0.0%
N	267	233	165	104	118	66	54	12	128	138	53	36	40	110	63	1,587



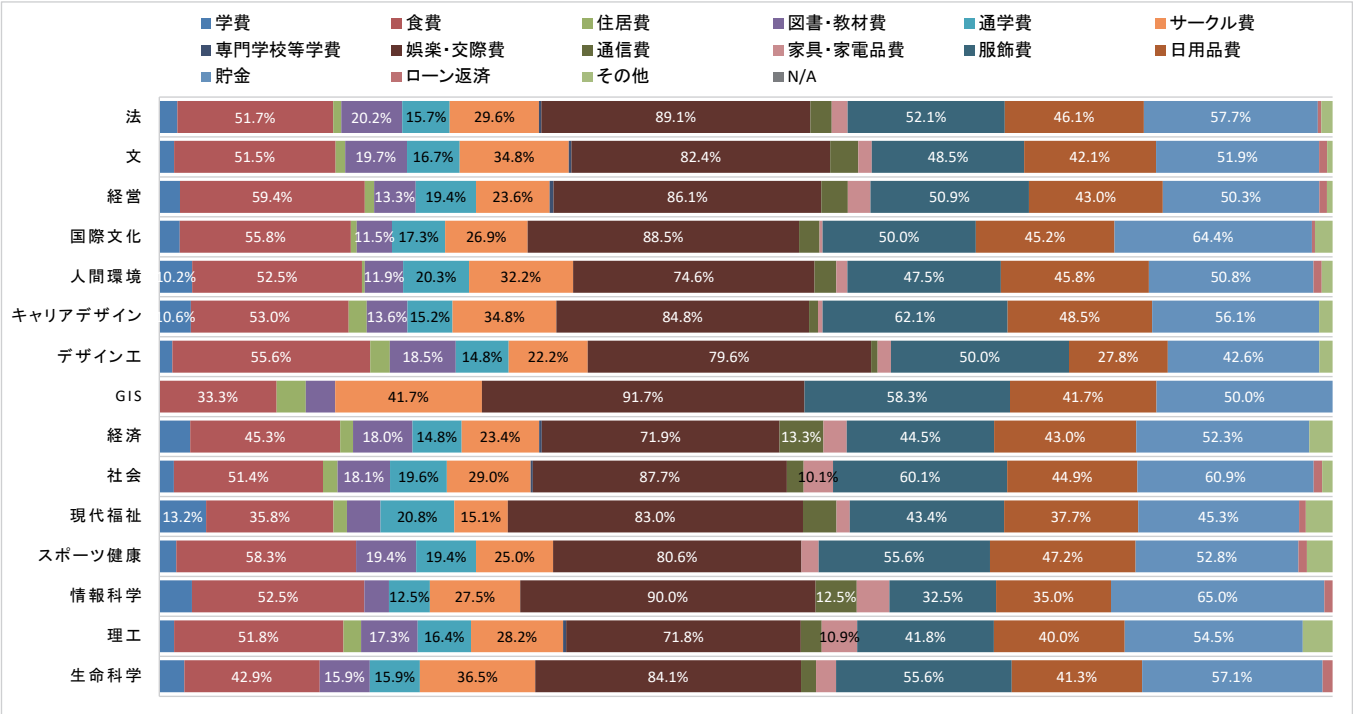
<キャンパス別／学年別>

	市ヶ谷	多摩	小金井	1年	2年	3年	4年	合計
10,000円未満	6.9%	7.0%	7.0%	4.4%	7.8%	7.2%	10.7%	6.9%
10,000円	2.7%	4.2%	4.7%	4.3%	4.2%	3.0%	0.9%	3.3%
20,000円	8.2%	7.3%	7.0%	8.4%	5.9%	8.0%	8.9%	7.9%
30,000円	11.7%	8.5%	13.1%	15.5%	8.9%	6.3%	8.3%	11.2%
40,000円	11.8%	9.6%	16.9%	15.2%	10.3%	9.3%	9.2%	12.0%
50,000円	15.4%	14.6%	14.1%	16.2%	14.0%	12.7%	15.8%	15.1%
60,000円	12.0%	12.1%	12.7%	12.5%	14.0%	11.8%	9.5%	12.1%
70,000円	11.9%	13.5%	8.5%	11.3%	12.0%	14.3%	10.7%	11.8%
80,000円	9.6%	12.7%	7.0%	6.4%	11.7%	16.0%	10.7%	10.0%
90,000円	5.0%	2.3%	7.0%	2.4%	7.3%	5.1%	6.0%	4.7%
100,000円以上	4.8%	8.2%	1.9%	3.4%	3.9%	6.3%	9.2%	5.2%
N/A	0.0%	0.0%	0.0%	0.0%	0.0%	0.0%	0.0%	0.0%
N	1,019	355	213	656	358	237	336	1,587

Q5-5【アルバイト経験者に伺います】 今現在のことを伺います。アルバイト収入の主な使途は何ですか。（複数選択可）

<学部別>

	法	文	経営	国際文化	人間環境	キャリアデザイン	デザイン工	GIS	経済	社会	現代福祉	スポーツ健康	情報科学	理工	生命科学	合計
学費	6.0%	4.7%	6.7%	6.7%	10.2%	10.6%	3.7%	0.0%	9.4%	5.1%	13.2%	5.6%	10.0%	4.5%	7.9%	6.8%
食費	51.7%	51.5%	59.4%	55.8%	52.5%	53.0%	55.6%	33.3%	45.3%	51.4%	35.8%	58.3%	52.5%	51.8%	42.9%	51.6%
住居費	2.6%	3.0%	3.0%	1.9%	0.8%	6.1%	5.6%	8.3%	3.9%	5.1%	3.8%	0.0%	0.0%	5.5%	0.0%	3.2%
図書・教材費	20.2%	19.7%	13.3%	11.5%	11.9%	13.6%	18.5%	8.3%	18.0%	18.1%	9.4%	19.4%	7.5%	17.3%	15.9%	16.4%
通学費	15.7%	16.7%	19.4%	17.3%	20.3%	15.2%	14.8%	0.0%	14.8%	19.6%	20.8%	19.4%	12.5%	16.4%	15.9%	17.0%
サークル費	29.6%	34.8%	23.6%	26.9%	32.2%	34.8%	22.2%	41.7%	23.4%	29.0%	15.1%	25.0%	27.5%	28.2%	36.5%	28.8%
専門学校等学費	0.7%	0.9%	1.2%	0.0%	0.0%	0.0%	0.0%	0.0%	0.8%	0.7%	0.0%	0.0%	0.0%	0.9%	0.0%	0.6%
娯楽・交際費	89.1%	82.4%	86.1%	88.5%	74.6%	84.8%	79.6%	91.7%	71.9%	87.7%	83.0%	80.6%	90.0%	71.8%	84.1%	82.9%
通信費	7.1%	9.0%	8.5%	6.7%	6.8%	3.0%	1.9%	0.0%	13.3%	5.8%	9.4%	0.0%	12.5%	6.4%	4.8%	7.4%
家具・家電品費	5.2%	4.3%	7.3%	1.0%	3.4%	1.5%	3.7%	0.0%	7.0%	10.1%	3.8%	5.6%	10.0%	10.9%	6.3%	5.7%
服飾費	52.1%	48.5%	50.9%	50.0%	47.5%	62.1%	50.0%	58.3%	44.5%	60.1%	43.4%	55.6%	32.5%	41.8%	55.6%	50.2%
日用品費	46.1%	42.1%	43.0%	45.2%	45.8%	48.5%	27.8%	41.7%	43.0%	44.9%	37.7%	47.2%	35.0%	40.0%	41.3%	43.0%
貯金	57.7%	51.9%	50.3%	64.4%	50.8%	56.1%	42.6%	50.0%	52.3%	60.9%	45.3%	52.8%	65.0%	54.5%	57.1%	54.6%
ローン返済	1.1%	2.6%	2.4%	1.0%	2.5%	0.0%	0.0%	0.0%	0.0%	2.9%	1.9%	2.8%	2.5%	0.0%	3.2%	1.6%
その他	3.7%	1.7%	1.8%	5.8%	3.4%	4.5%	3.7%	0.0%	7.0%	3.6%	7.5%	8.3%	0.0%	9.1%	0.0%	4.0%
N/A	0.0%	0.0%	0.0%	0.0%	0.0%	0.0%	0.0%	0.0%	0.0%	0.0%	0.0%	0.0%	0.0%	0.0%	0.0%	0.0%
N	267	233	165	104	118	66	54	12	128	138	53	36	40	110	63	1,587



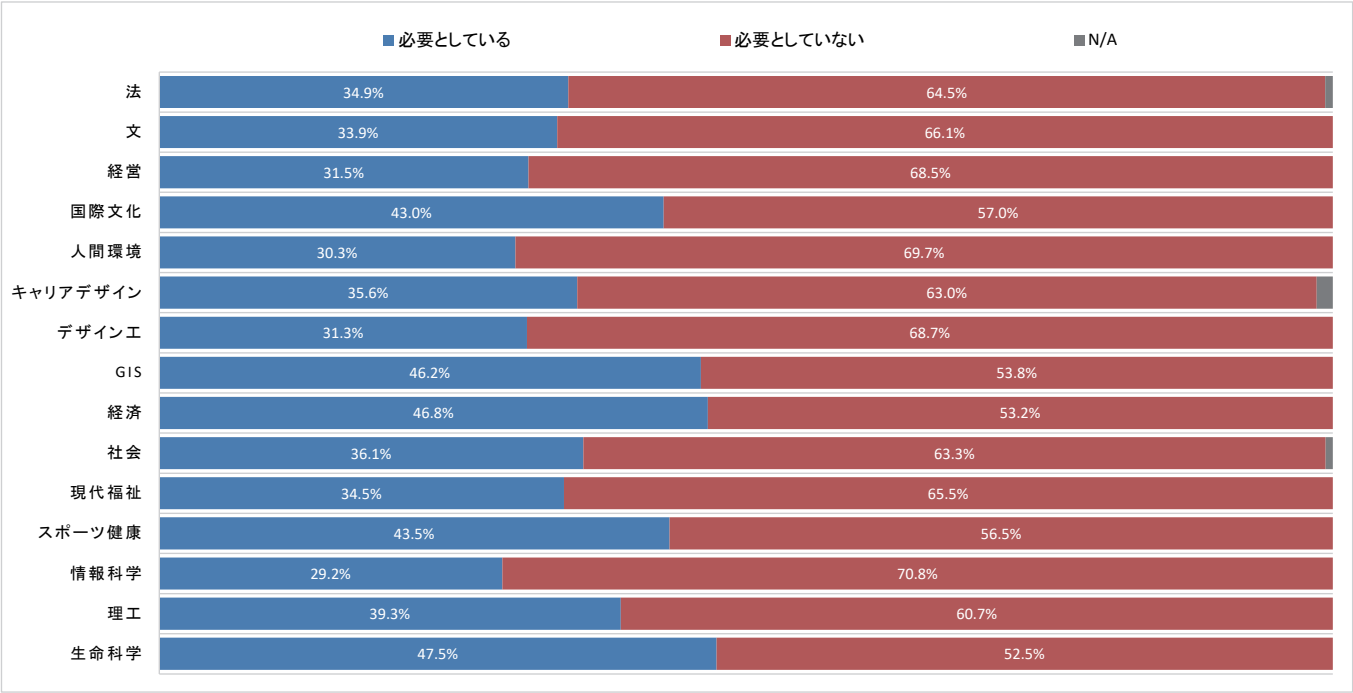
<キャンパス別／学年別>

	市ヶ谷	多摩	小金井	1年	2年	3年	4年	合計
学費	6.5%	7.9%	6.6%	5.9%	7.0%	9.7%	6.3%	6.8%
食費	53.5%	47.6%	49.3%	50.5%	51.7%	56.5%	50.3%	51.6%
住居費	2.9%	3.9%	2.8%	2.9%	1.1%	5.1%	4.5%	3.2%
図書・教材費	16.5%	16.9%	15.0%	14.3%	15.9%	19.4%	18.8%	16.4%
通学費	17.0%	18.0%	15.5%	13.3%	18.7%	21.1%	19.6%	17.0%
サークル費	29.9%	24.5%	30.5%	34.6%	32.4%	22.8%	17.9%	28.8%
専門学校等学費	0.6%	0.6%	0.5%	0.5%	0.3%	0.8%	0.9%	0.6%
娯楽・交際費	84.6%	80.6%	78.9%	82.5%	85.8%	80.6%	82.4%	82.9%
通信費	7.1%	8.5%	7.0%	5.2%	7.5%	8.4%	10.7%	7.4%
家具・家電品費	4.3%	7.6%	9.4%	6.9%	4.7%	5.1%	5.1%	5.7%
服飾費	50.9%	51.5%	44.1%	50.3%	53.1%	48.1%	48.2%	50.2%
日用品費	43.7%	43.4%	39.4%	40.4%	44.1%	46.4%	44.6%	43.0%
貯金	54.1%	54.6%	57.3%	56.3%	60.1%	51.5%	47.9%	54.6%
ローン返済	1.7%	1.7%	1.4%	1.2%	1.1%	2.1%	2.7%	1.6%
その他	3.1%	5.9%	4.7%	3.4%	3.6%	4.6%	5.1%	4.0%
N/A	0.0%	0.0%	0.0%	0.0%	0.0%	0.0%	0.0%	0.0%
N	1,019	355	213	656	358	237	336	1,587

Q6 奨学金を必要としていますか。

<学部別>

	法	文	経営	国際文化	人間環境	キャリアデザイン	デザイン工	GIS	経済	社会	現代福祉	スポーツ健康	情報科学	理工	生命科学	合計
必要としている	34.9%	33.9%	31.5%	43.0%	30.3%	35.6%	31.3%	46.2%	46.8%	36.1%	34.5%	43.5%	29.2%	39.3%	47.5%	36.4%
必要としていない	64.5%	66.1%	68.5%	57.0%	69.7%	63.0%	68.7%	53.8%	53.2%	63.3%	65.5%	56.5%	70.8%	60.7%	52.5%	63.3%
N/A	0.7%	0.0%	0.0%	0.0%	0.0%	1.4%	0.0%	0.0%	0.0%	0.6%	0.0%	0.0%	0.0%	0.0%	0.0%	0.2%
N	307	283	197	114	145	73	67	13	154	166	58	46	65	150	80	1,918



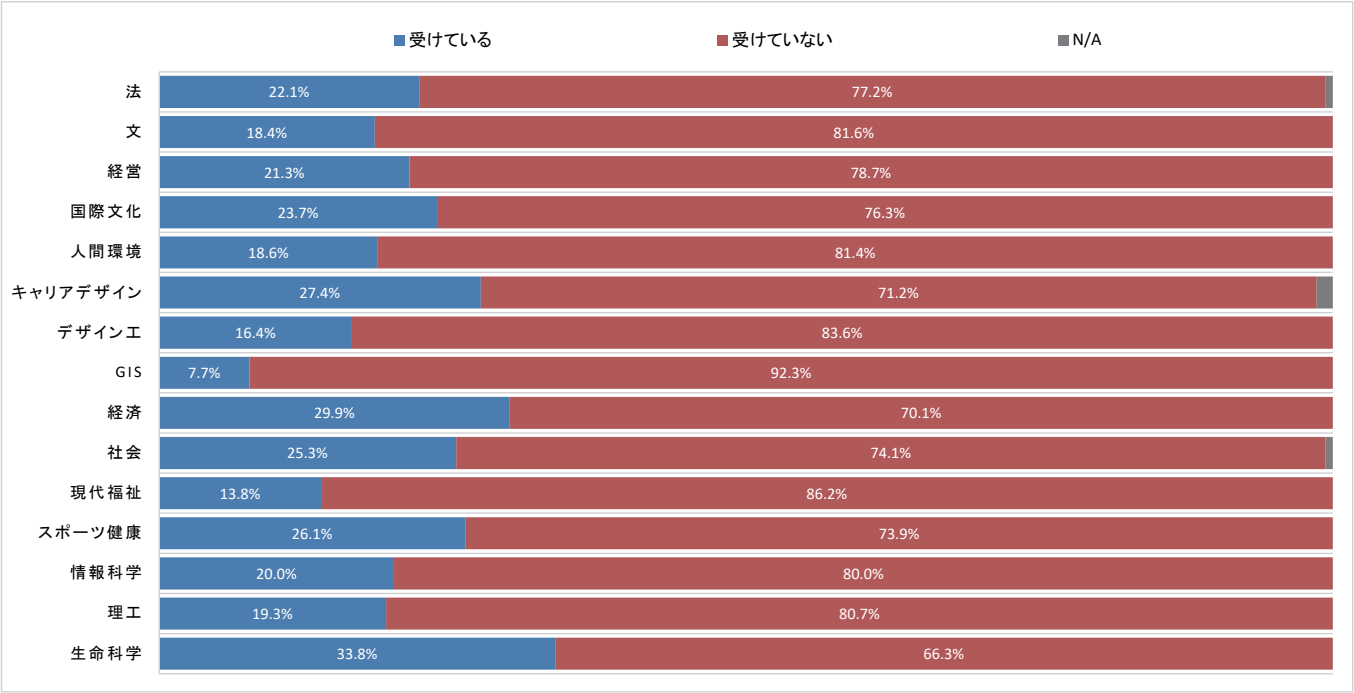
<キャンパス別／学年別>

	市ヶ谷	多摩	小金井	1年	2年	3年	4年	合計
必要としている	34.3%	40.6%	39.3%	36.8%	39.4%	35.6%	32.8%	36.4%
必要としていない	65.5%	59.2%	60.7%	62.9%	60.3%	64.0%	67.2%	63.3%
N/A	0.3%	0.2%	0.0%	0.2%	0.3%	0.4%	0.0%	0.2%
N	1,199	424	295	901	393	261	363	1,918

Q7 奨学金を受けていますか。

<学部別>

	法	文	経営	国際文化	人間環境	キャリアデザイン	デザイン工	GIS	経済	社会	現代福祉	スポーツ健康	情報科学	理工	生命科学	合計
受けている	22.1%	18.4%	21.3%	23.7%	18.6%	27.4%	16.4%	7.7%	29.9%	25.3%	13.8%	26.1%	20.0%	19.3%	33.8%	22.2%
受けていない	77.2%	81.6%	78.7%	76.3%	81.4%	71.2%	83.6%	92.3%	70.1%	74.1%	86.2%	73.9%	80.0%	80.7%	66.3%	77.6%
N/A	0.7%	0.0%	0.0%	0.0%	0.0%	1.4%	0.0%	0.0%	0.0%	0.6%	0.0%	0.0%	0.0%	0.0%	0.0%	0.2%
N	307	283	197	114	145	73	67	13	154	166	58	46	65	150	80	1,918



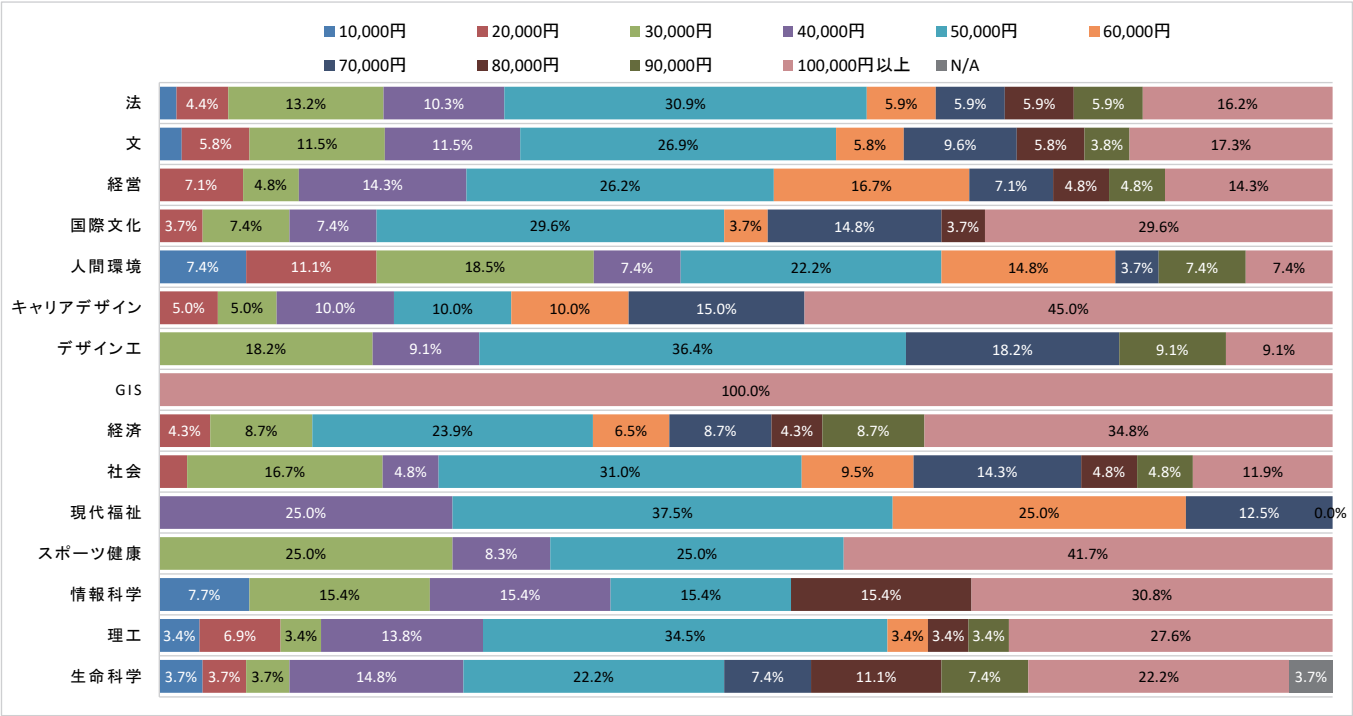
<キャンパス別／学年別>

	市ヶ谷	多摩	小金井	1年	2年	3年	4年	合計
受けている	20.7%	25.5%	23.4%	21.0%	24.2%	23.0%	22.3%	22.2%
受けていない	79.1%	74.3%	76.6%	78.8%	75.6%	76.6%	77.7%	77.6%
N/A	0.3%	0.2%	0.0%	0.2%	0.3%	0.4%	0.0%	0.2%
N	1,199	424	295	901	393	261	363	1,918

Q7-1 【奨学金を受けている方に伺います】 奨学金の希望金額は、月額でいくらですか。

＜学部別＞

	法	文	経営	国際文化	人間環境	キャリアデザイン	デザインエ	GIS	経済	社会	現代福祉	スポーツ健康	情報科学	理工	生命科学	合計
10,000円	1.5%	1.9%	0.0%	0.0%	7.4%	0.0%	0.0%	0.0%	0.0%	0.0%	0.0%	0.0%	7.7%	3.4%	3.7%	1.6%
20,000円	4.4%	5.8%	7.1%	3.7%	11.1%	5.0%	0.0%	0.0%	4.3%	2.4%	0.0%	0.0%	0.0%	6.9%	3.7%	4.7%
30,000円	13.2%	11.5%	4.8%	7.4%	18.5%	5.0%	18.2%	0.0%	8.7%	16.7%	0.0%	25.0%	15.4%	3.4%	3.7%	10.6%
40,000円	10.3%	11.5%	14.3%	7.4%	7.4%	10.0%	9.1%	0.0%	0.0%	4.8%	25.0%	8.3%	15.4%	13.8%	14.8%	9.6%
50,000円	30.9%	26.9%	26.2%	29.6%	22.2%	10.0%	36.4%	0.0%	23.9%	31.0%	37.5%	25.0%	15.4%	34.5%	22.2%	26.8%
60,000円	5.9%	5.8%	16.7%	3.7%	14.8%	10.0%	0.0%	0.0%	6.5%	9.5%	25.0%	0.0%	0.0%	3.4%	0.0%	7.3%
70,000円	5.9%	9.6%	7.1%	14.8%	3.7%	15.0%	18.2%	0.0%	8.7%	14.3%	12.5%	0.0%	0.0%	0.0%	7.4%	8.2%
80,000円	5.9%	5.8%	4.8%	3.7%	0.0%	0.0%	0.0%	0.0%	4.3%	4.8%	0.0%	0.0%	15.4%	3.4%	11.1%	4.7%
90,000円	5.9%	3.8%	4.8%	0.0%	7.4%	0.0%	9.1%	0.0%	8.7%	4.8%	0.0%	0.0%	0.0%	3.4%	7.4%	4.7%
100,000円以上	16.2%	17.3%	14.3%	29.6%	7.4%	45.0%	9.1%	100.0%	34.8%	11.9%	0.0%	41.7%	30.8%	27.6%	22.2%	21.4%
N/A	0.0%	0.0%	0.0%	0.0%	0.0%	0.0%	0.0%	0.0%	0.0%	0.0%	0.0%	0.0%	0.0%	0.0%	3.7%	0.2%
N	68	52	42	27	27	20	11	1	46	42	8	12	13	29	27	425



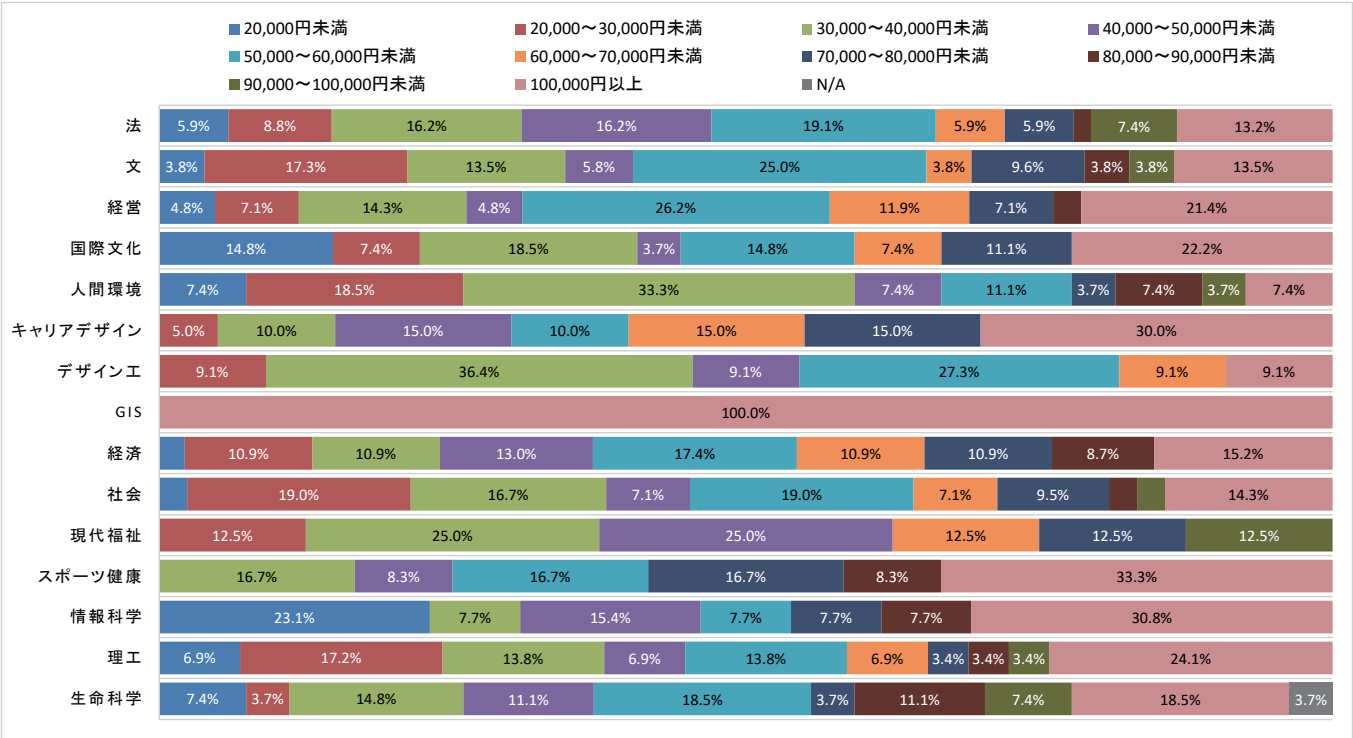
＜キャンパス別／学年別＞

	市ヶ谷	多摩	小金井	1年	2年	3年	4年	合計
10,000円	1.6%	0.0%	4.3%	2.6%	1.1%	1.7%	0.0%	1.6%
20,000円	5.6%	2.8%	4.3%	4.2%	7.4%	3.3%	3.7%	4.7%
30,000円	10.9%	13.0%	5.8%	10.1%	8.4%	13.3%	12.3%	10.6%
40,000円	10.5%	4.6%	14.5%	11.1%	7.4%	13.3%	6.2%	9.6%
50,000円	26.6%	27.8%	26.1%	27.0%	33.7%	11.7%	29.6%	26.8%
60,000円	8.5%	8.3%	1.4%	6.3%	8.4%	3.3%	11.1%	7.3%
70,000円	8.9%	10.2%	2.9%	5.8%	13.7%	8.3%	7.4%	8.2%
80,000円	4.0%	3.7%	8.7%	6.9%	1.1%	3.3%	4.9%	4.7%
90,000円	4.4%	5.6%	4.3%	4.2%	6.3%	1.7%	6.2%	4.7%
100,000円以上	19.0%	24.1%	26.1%	21.2%	12.6%	40.0%	18.5%	21.4%
N/A	0.0%	0.0%	1.4%	0.5%	0.0%	0.0%	0.0%	0.2%
N	248	108	69	189	95	60	81	425

Q7-2 【奨学金を受けている方に伺います】 実際に受けている奨学金は、月額でいくらですか。

＜学部別＞

	法	文	経営	国際文化	人間環境	キャリアデザイン	デザインエ	GIS	経済	社会	現代福祉	スポーツ健康	情報科学	理工	生命科学	合計
20,000円未満	5.9%	3.8%	4.8%	14.8%	7.4%	0.0%	0.0%	0.0%	2.2%	2.4%	0.0%	0.0%	23.1%	6.9%	7.4%	5.4%
20,000～30,000円未満	8.8%	17.3%	7.1%	7.4%	18.5%	5.0%	9.1%	0.0%	10.9%	19.0%	12.5%	0.0%	0.0%	17.2%	3.7%	11.1%
30,000～40,000円未満	16.2%	13.5%	14.3%	18.5%	33.3%	10.0%	36.4%	0.0%	10.9%	16.7%	25.0%	16.7%	7.7%	13.8%	14.8%	16.2%
40,000～50,000円未満	16.2%	5.8%	4.8%	3.7%	7.4%	15.0%	9.1%	0.0%	13.0%	7.1%	25.0%	8.3%	15.4%	6.9%	11.1%	9.9%
50,000～60,000円未満	19.1%	25.0%	26.2%	14.8%	11.1%	10.0%	27.3%	0.0%	17.4%	19.0%	0.0%	16.7%	7.7%	13.8%	18.5%	18.1%
60,000～70,000円未満	5.9%	3.8%	11.9%	7.4%	0.0%	15.0%	9.1%	0.0%	10.9%	7.1%	12.5%	0.0%	0.0%	6.9%	0.0%	6.6%
70,000～80,000円未満	5.9%	9.6%	7.1%	11.1%	3.7%	15.0%	0.0%	0.0%	10.9%	9.5%	12.5%	16.7%	7.7%	3.4%	3.7%	8.0%
80,000～90,000円未満	1.5%	3.8%	2.4%	0.0%	7.4%	0.0%	0.0%	0.0%	8.7%	2.4%	0.0%	8.3%	7.7%	3.4%	11.1%	4.0%
90,000～100,000円未満	7.4%	3.8%	0.0%	0.0%	3.7%	0.0%	0.0%	0.0%	0.0%	2.4%	12.5%	0.0%	0.0%	3.4%	7.4%	3.1%
100,000円以上	13.2%	13.5%	21.4%	22.2%	7.4%	30.0%	9.1%	100.0%	15.2%	14.3%	0.0%	33.3%	30.8%	24.1%	18.5%	17.4%
N/A	0.0%	0.0%	0.0%	0.0%	0.0%	0.0%	0.0%	0.0%	0.0%	0.0%	0.0%	0.0%	0.0%	0.0%	3.7%	0.2%
N	68	52	42	27	27	20	11	1	46	42	8	12	13	29	27	425



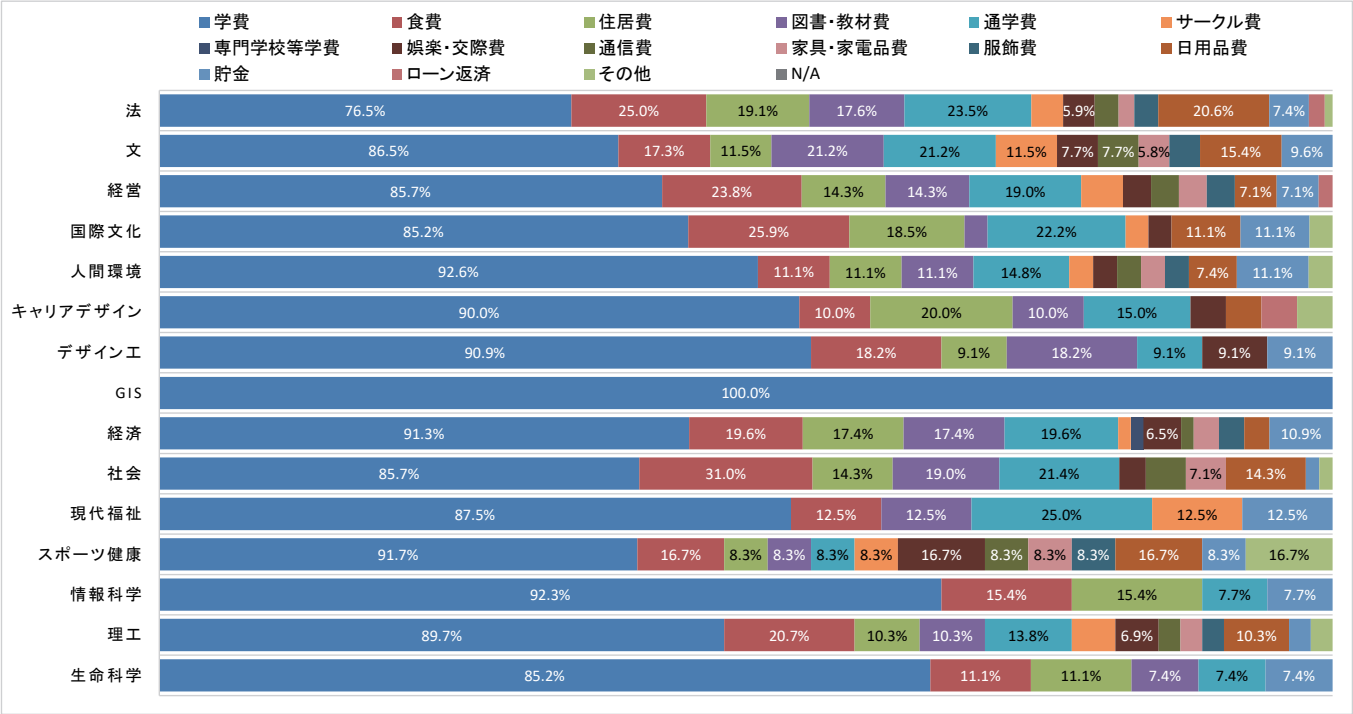
＜キャンパス別／学年別＞

	市ヶ谷	多摩	小金井	1年	2年	3年	4年	合計
20,000円未満	5.6%	1.9%	10.1%	7.4%	5.3%	3.3%	2.5%	5.4%
20,000～30,000円未満	10.9%	13.0%	8.7%	11.6%	14.7%	8.3%	7.4%	11.1%
30,000～40,000円未満	17.7%	14.8%	13.0%	11.6%	16.8%	20.0%	23.5%	16.2%
40,000～50,000円未満	9.3%	11.1%	10.1%	13.8%	5.3%	5.0%	9.9%	9.9%
50,000～60,000円未満	19.8%	16.7%	14.5%	16.9%	24.2%	11.7%	18.5%	18.1%
60,000～70,000円未満	6.9%	8.3%	2.9%	6.9%	5.3%	8.3%	6.2%	6.6%
70,000～80,000円未満	7.7%	11.1%	4.3%	7.9%	11.6%	6.7%	4.9%	8.0%
80,000～90,000円未満	2.4%	5.6%	7.2%	5.3%	0.0%	3.3%	6.2%	4.0%
90,000～100,000円未満	3.2%	1.9%	4.3%	2.1%	5.3%	0.0%	4.9%	3.1%
100,000円以上	16.5%	15.7%	23.2%	15.9%	11.6%	33.3%	16.0%	17.4%
N/A	0.0%	0.0%	1.4%	0.5%	0.0%	0.0%	0.0%	0.2%
N	248	108	69	189	95	60	81	425

Q7-3 【奨学金を受けている方に伺います】 奨学金の主な使途は何ですか。（複数選択可）

＜学部別＞

	法	文	経営	国際文化	人間環境	キャリアデザイン	デザイン工	GIS	経済	社会	現代福祉	スポーツ健康	情報科学	理工	生命科学	合計
学費	76.5%	86.5%	85.7%	85.2%	92.6%	90.0%	90.9%	100.0%	91.3%	85.7%	87.5%	91.7%	92.3%	89.7%	85.2%	86.4%
食費	25.0%	17.3%	23.8%	25.9%	11.1%	10.0%	18.2%	0.0%	19.6%	31.0%	12.5%	16.7%	15.4%	20.7%	11.1%	20.2%
住居費	19.1%	11.5%	14.3%	18.5%	11.1%	20.0%	9.1%	0.0%	17.4%	14.3%	0.0%	8.3%	15.4%	10.3%	11.1%	14.4%
図書・教材費	17.6%	21.2%	14.3%	3.7%	11.1%	10.0%	18.2%	0.0%	17.4%	19.0%	12.5%	8.3%	0.0%	10.3%	7.4%	14.1%
通学費	23.5%	21.2%	19.0%	22.2%	14.8%	15.0%	9.1%	0.0%	19.6%	21.4%	25.0%	8.3%	7.7%	13.8%	7.4%	18.1%
サークル費	5.9%	11.5%	7.1%	3.7%	3.7%	0.0%	0.0%	0.0%	2.2%	0.0%	12.5%	8.3%	0.0%	6.9%	0.0%	4.7%
専門学校等学費	0.0%	0.0%	0.0%	0.0%	0.0%	0.0%	0.0%	0.0%	2.2%	0.0%	0.0%	0.0%	0.0%	0.0%	0.0%	0.2%
娯楽・交際費	5.9%	7.7%	4.8%	3.7%	3.7%	5.0%	9.1%	0.0%	6.5%	4.8%	0.0%	16.7%	0.0%	6.9%	0.0%	5.4%
通信費	4.4%	7.7%	4.8%	0.0%	3.7%	0.0%	0.0%	0.0%	2.2%	7.1%	0.0%	8.3%	0.0%	3.4%	0.0%	3.8%
家具・家電品費	2.9%	5.8%	4.8%	0.0%	3.7%	0.0%	0.0%	0.0%	4.3%	7.1%	0.0%	8.3%	0.0%	3.4%	0.0%	3.5%
服飾費	4.4%	5.8%	4.8%	0.0%	3.7%	0.0%	0.0%	0.0%	4.3%	0.0%	0.0%	8.3%	0.0%	3.4%	0.0%	3.1%
日用品費	20.6%	15.4%	7.1%	11.1%	7.4%	5.0%	0.0%	0.0%	4.3%	14.3%	0.0%	16.7%	0.0%	10.3%	0.0%	10.4%
貯金	7.4%	9.6%	7.1%	11.1%	11.1%	0.0%	9.1%	0.0%	10.9%	2.4%	12.5%	8.3%	7.7%	3.4%	7.4%	7.5%
ローン返済	2.9%	0.0%	2.4%	0.0%	0.0%	5.0%	0.0%	0.0%	0.0%	0.0%	0.0%	0.0%	0.0%	0.0%	0.0%	0.9%
その他	1.5%	0.0%	0.0%	3.7%	3.7%	5.0%	0.0%	0.0%	0.0%	2.4%	0.0%	16.7%	0.0%	3.4%	0.0%	1.9%
N/A	0.0%	0.0%	0.0%	0.0%	0.0%	0.0%	0.0%	0.0%	0.0%	0.0%	0.0%	0.0%	0.0%	0.0%	0.0%	0.0%
N	68	52	42	27	27	20	11	1	46	42	8	12	13	29	27	425



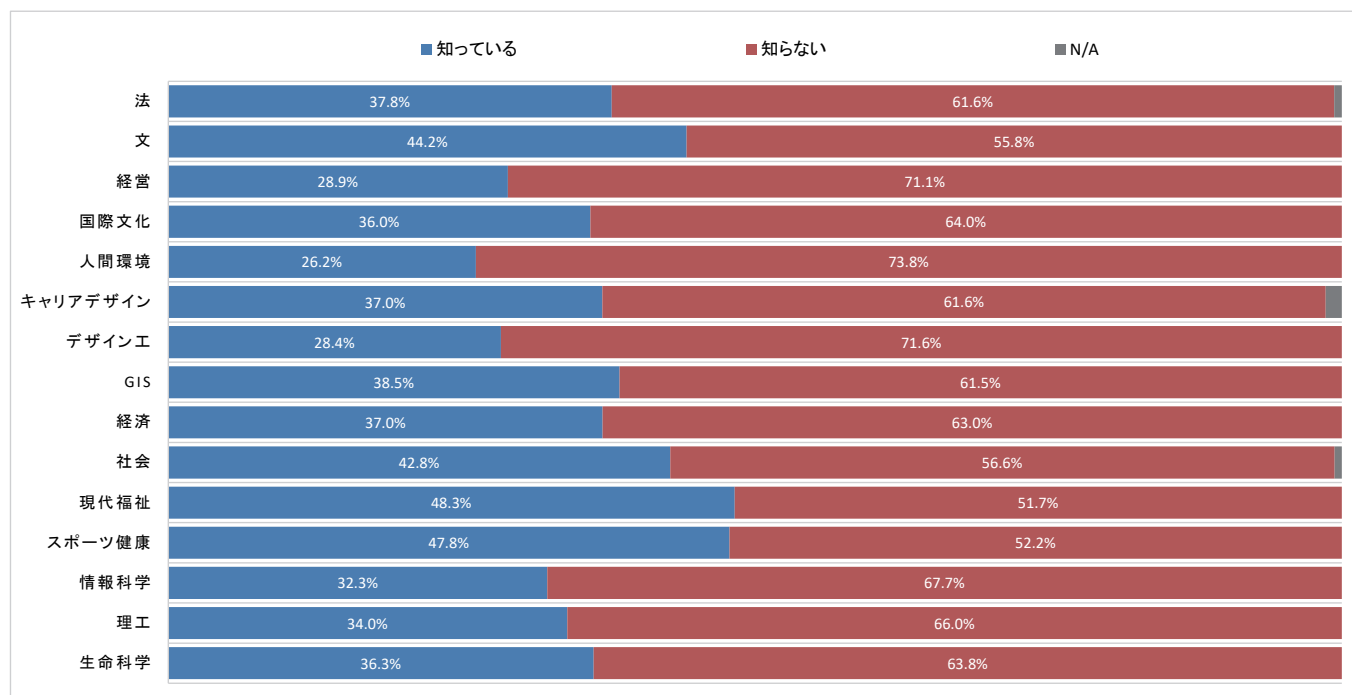
＜キャンパス別／学年別＞

	市ヶ谷	多摩	小金井	1年	2年	3年	4年	合計
学費	84.7%	88.9%	88.4%	88.4%	87.4%	85.0%	81.5%	86.4%
食費	20.2%	23.1%	15.9%	20.1%	17.9%	20.0%	23.5%	20.2%
住居費	15.3%	13.9%	11.6%	15.9%	8.4%	20.0%	13.6%	14.4%
図書・教材費	14.9%	16.7%	7.2%	10.1%	13.7%	23.3%	17.3%	14.1%
通学費	19.8%	19.4%	10.1%	11.6%	18.9%	35.0%	19.8%	18.1%
サークル費	6.0%	2.8%	2.9%	4.8%	4.2%	6.7%	3.7%	4.7%
専門学校等学費	0.0%	0.9%	0.0%	0.0%	1.1%	0.0%	0.0%	0.2%
娯楽・交際費	5.6%	6.5%	2.9%	6.3%	2.1%	5.0%	7.4%	5.4%
通信費	4.0%	4.6%	1.4%	3.7%	3.2%	3.3%	4.9%	3.8%
家具・家電品費	3.2%	5.6%	1.4%	3.7%	3.2%	5.0%	2.5%	3.5%
服飾費	3.6%	2.8%	1.4%	3.7%	2.1%	3.3%	2.5%	3.1%
日用品費	12.5%	9.3%	4.3%	11.1%	8.4%	8.3%	12.3%	10.4%
貯金	8.1%	7.4%	5.8%	6.9%	8.4%	15.0%	2.5%	7.5%
ローン返済	1.6%	0.0%	0.0%	1.6%	1.1%	0.0%	0.0%	0.9%
その他	1.6%	2.8%	1.4%	2.1%	1.1%	0.0%	3.7%	1.9%
N/A	0.0%	0.0%	0.0%	0.0%	0.0%	0.0%	0.0%	0.0%
N	248	108	69	189	95	60	81	425

Q8 本学では、家計が急変し、その事由が発生した月から12カ月を超えない期間内に当期の修学が困難な学部生を対象に「家計急変奨学金」を年2回(6月・11月)募集しています。この奨学金制度を知っていますか。

<学部別>

	法	文	経営	国際文化	人間環境	キャリアデザイン	デザインエ	GIS	経済	社会	現代福祉	スポーツ健康	情報科学	理工	生命科学	合計
知っている	37.8%	44.2%	28.9%	36.0%	26.2%	37.0%	28.4%	38.5%	37.0%	42.8%	48.3%	47.8%	32.3%	34.0%	36.3%	36.9%
知らない	61.6%	55.8%	71.1%	64.0%	73.8%	61.6%	71.6%	61.5%	63.0%	56.6%	51.7%	52.2%	67.7%	66.0%	63.8%	62.9%
N/A	0.7%	0.0%	0.0%	0.0%	0.0%	1.4%	0.0%	0.0%	0.0%	0.6%	0.0%	0.0%	0.0%	0.0%	0.0%	0.2%
N	307	283	197	114	145	73	67	13	154	166	58	46	65	150	80	1,918



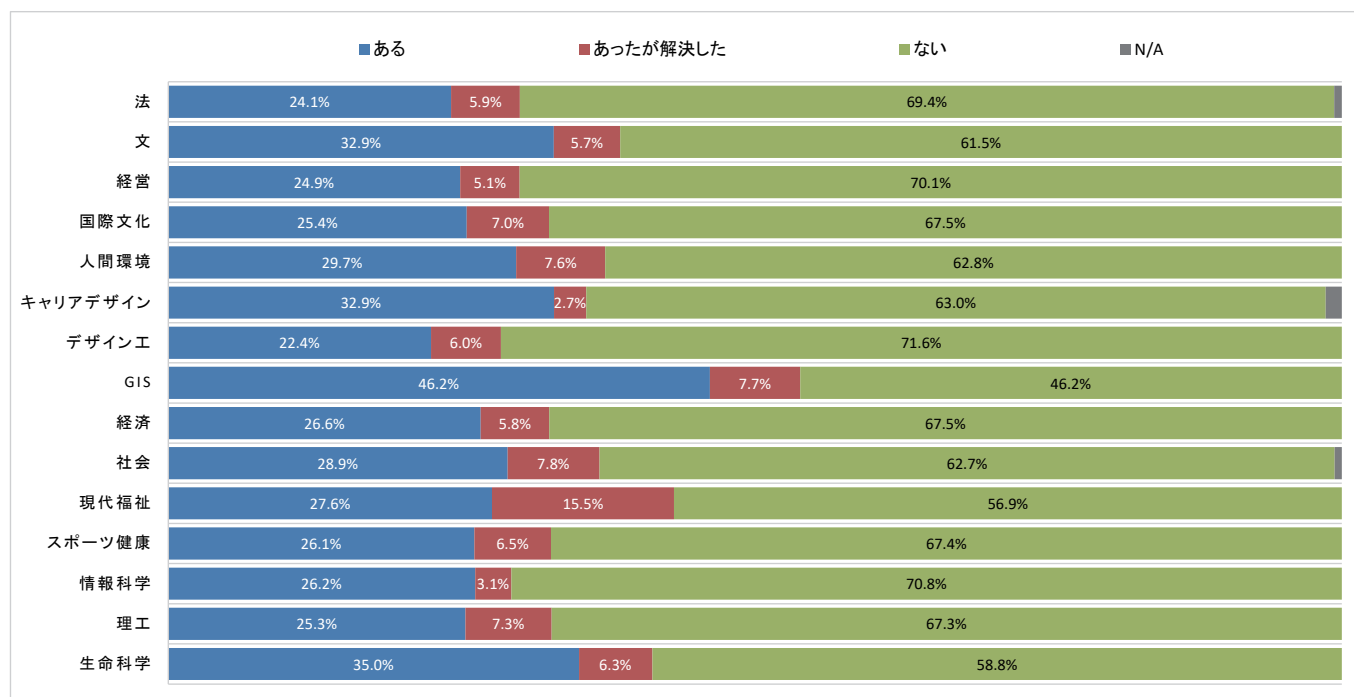
<キャンパス別／学年別>

	市ヶ谷	多摩	小金井	1年	2年	3年	4年	合計
知っている	35.7%	42.0%	34.2%	27.1%	40.2%	52.5%	46.3%	36.9%
知らない	64.1%	57.8%	65.8%	72.7%	59.5%	47.1%	53.7%	62.9%
N/A	0.3%	0.2%	0.0%	0.2%	0.3%	0.4%	0.0%	0.2%
N	1,199	424	295	901	393	261	363	1,918

Q9 学生生活上の悩み・不安がありますか。

<学部別>

	法	文	経営	国際文化	人間環境	キャリアデザイン	デザインエ	GIS	経済	社会	現代福祉	スポーツ健康	情報科学	理工	生命科学	合計
ある	24.1%	32.9%	24.9%	25.4%	29.7%	32.9%	22.4%	46.2%	26.6%	28.9%	27.6%	26.1%	26.2%	25.3%	35.0%	27.8%
あったが解決した	5.9%	5.7%	5.1%	7.0%	7.6%	2.7%	6.0%	7.7%	5.8%	7.8%	15.5%	6.5%	3.1%	7.3%	6.3%	6.4%
ない	69.4%	61.5%	70.1%	67.5%	62.8%	63.0%	71.6%	46.2%	67.5%	62.7%	56.9%	67.4%	70.8%	67.3%	58.8%	65.6%
N/A	0.7%	0.0%	0.0%	0.0%	0.0%	1.4%	0.0%	0.0%	0.0%	0.6%	0.0%	0.0%	0.0%	0.0%	0.0%	0.2%
N	307	283	197	114	145	73	67	13	154	166	58	46	65	150	80	1918



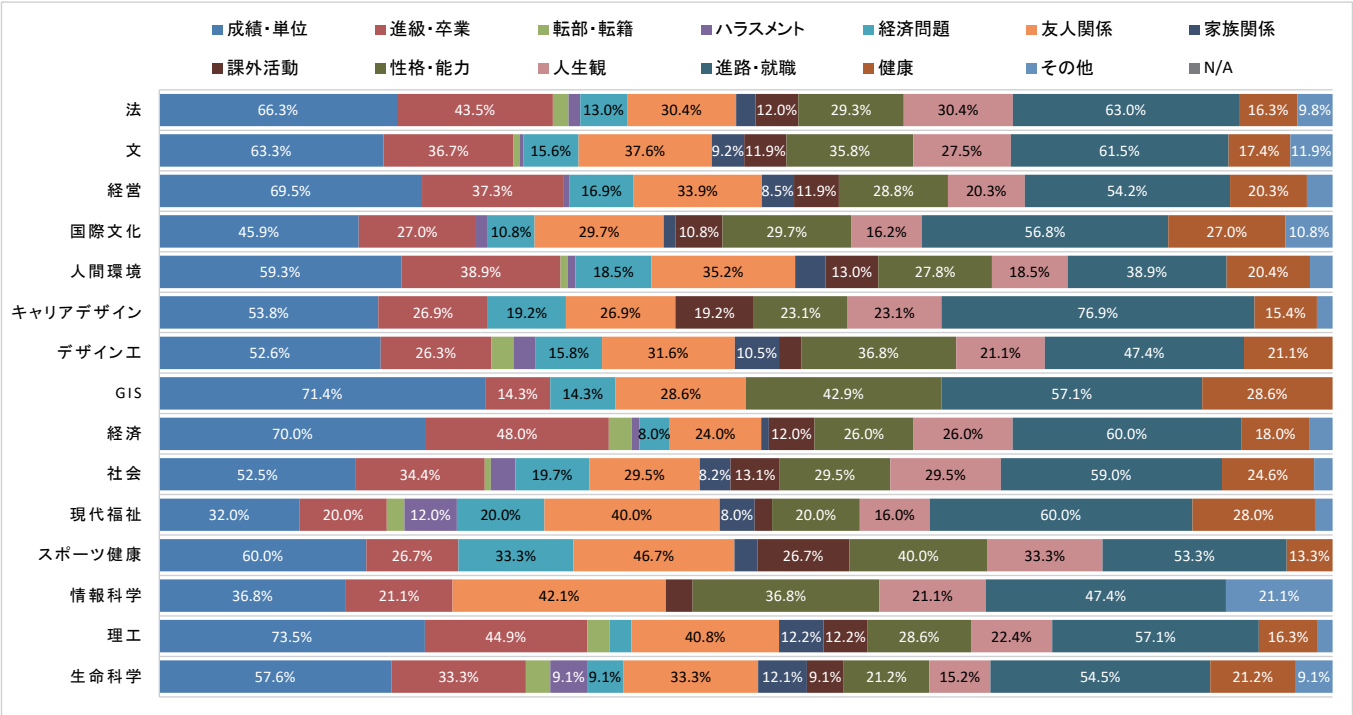
<キャンパス別／学年別>

	市ヶ谷	多摩	小金井	1年	2年	3年	4年	合計
ある	27.8%	27.6%	28.1%	27.0%	32.8%	32.6%	20.9%	27.8%
あったが解決した	5.8%	8.0%	6.1%	5.4%	6.6%	6.5%	8.3%	6.4%
ない	66.1%	64.2%	65.8%	67.4%	60.3%	60.5%	70.8%	65.6%
N/A	0.3%	0.2%	0.0%	0.2%	0.3%	0.4%	0.0%	0.2%
N	1199	424	295	901	393	261	363	1918

Q9-1 【悩み・不安のある(あった)方に伺います】 どの問題についてですか。(複数選択可)

<学部別>

	法	文	経営	国際文化	人間環境	キャリアデザイン	デザイン工	GIS	経済	社会	現代福祉	スポーツ健康	情報科学	理工	生命科学	合計
成績・単位	66.3%	63.3%	69.5%	45.9%	59.3%	53.8%	52.6%	71.4%	70.0%	52.5%	32.0%	60.0%	36.8%	73.5%	57.6%	60.3%
進級・卒業	43.5%	36.7%	37.3%	27.0%	38.9%	26.9%	26.3%	14.3%	48.0%	34.4%	20.0%	26.7%	21.1%	44.9%	33.3%	36.2%
転部・転籍	4.3%	1.8%	0.0%	0.0%	1.9%	0.0%	5.3%	0.0%	6.0%	1.6%	4.0%	0.0%	0.0%	6.1%	6.1%	2.7%
ハラスメント	3.3%	0.9%	1.7%	2.7%	1.9%	0.0%	5.3%	0.0%	2.0%	6.6%	12.0%	0.0%	0.0%	0.0%	9.1%	2.9%
経済問題	13.0%	15.6%	16.9%	10.8%	18.5%	19.2%	15.8%	14.3%	8.0%	19.7%	20.0%	33.3%	0.0%	6.1%	9.1%	14.4%
友人関係	30.4%	37.6%	33.9%	29.7%	35.2%	26.9%	31.6%	28.6%	24.0%	29.5%	40.0%	46.7%	42.1%	40.8%	33.3%	33.6%
家族関係	5.4%	9.2%	8.5%	2.7%	7.4%	0.0%	10.5%	0.0%	2.0%	8.2%	8.0%	6.7%	0.0%	12.2%	12.1%	7.0%
課外活動	12.0%	11.9%	11.9%	10.8%	13.0%	19.2%	5.3%	0.0%	12.0%	13.1%	4.0%	26.7%	5.3%	12.2%	9.1%	11.8%
性格・能力	29.3%	35.8%	28.8%	29.7%	27.8%	23.1%	36.8%	42.9%	26.0%	29.5%	20.0%	40.0%	36.8%	28.6%	21.2%	29.8%
人生観	30.4%	27.5%	20.3%	16.2%	18.5%	23.1%	21.1%	0.0%	26.0%	29.5%	16.0%	33.3%	21.1%	22.4%	15.2%	23.8%
進路・就職	63.0%	61.5%	54.2%	56.8%	38.9%	76.9%	47.4%	57.1%	60.0%	59.0%	60.0%	53.3%	47.4%	57.1%	54.5%	57.4%
健康	16.3%	17.4%	20.3%	27.0%	20.4%	15.4%	21.1%	28.6%	18.0%	24.6%	28.0%	13.3%	0.0%	16.3%	21.2%	19.1%
その他	9.8%	11.9%	6.8%	10.8%	5.6%	3.8%	0.0%	0.0%	6.0%	4.9%	4.0%	0.0%	21.1%	4.1%	9.1%	7.6%
N/A	0.0%	0.0%	0.0%	0.0%	0.0%	0.0%	0.0%	0.0%	0.0%	0.0%	0.0%	0.0%	0.0%	0.0%	0.0%	0.0%
N	92	109	59	37	54	26	19	7	50	61	25	15	19	49	33	655



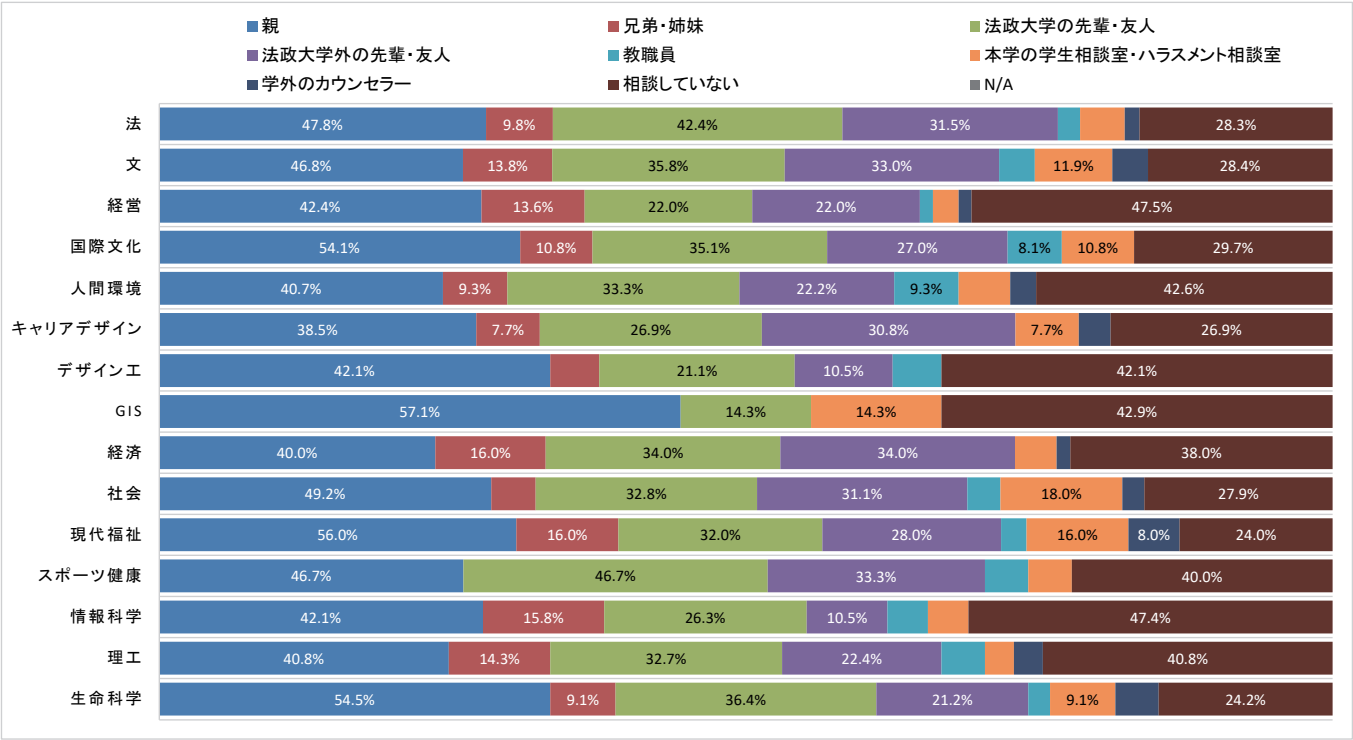
<キャンパス別／学年別>

	市ヶ谷	多摩	小金井	1年	2年	3年	4年	合計
成績・単位	61.8%	55.6%	61.4%	69.9%	64.5%	48.0%	39.6%	60.3%
進級・卒業	36.2%	35.8%	36.6%	38.7%	32.9%	27.5%	42.5%	36.2%
転部・転籍	2.0%	3.3%	5.0%	4.5%	1.3%	2.0%	0.9%	2.7%
ハラスメント	2.0%	5.3%	3.0%	1.4%	4.5%	4.9%	2.8%	2.9%
経済問題	15.4%	17.2%	5.9%	14.0%	14.8%	14.7%	14.2%	14.4%
友人関係	33.3%	31.1%	38.6%	42.8%	29.7%	23.5%	23.6%	33.6%
家族関係	6.7%	6.0%	9.9%	6.5%	5.2%	8.8%	9.4%	7.0%
課外活動	11.9%	12.6%	9.9%	11.0%	13.5%	13.7%	9.4%	11.8%
性格・能力	31.0%	27.8%	27.7%	32.5%	31.0%	27.5%	22.6%	29.8%
人生観	23.8%	26.5%	19.8%	23.6%	29.7%	19.6%	19.8%	23.8%
進路・就職	57.6%	58.9%	54.5%	49.0%	60.0%	71.6%	63.2%	57.4%
健康	19.1%	21.9%	14.9%	19.5%	20.6%	19.6%	15.1%	19.1%
その他	8.4%	4.6%	8.9%	8.6%	8.4%	6.9%	4.7%	7.6%
N/A	0.0%	0.0%	0.0%	0.0%	0.0%	0.0%	0.0%	0.0%
N	403	151	101	292	155	102	106	655

Q9-2 【悩み・不安のある(あった)方に伺います】 誰に相談しましたか。(複数選択可)

<学部別>

	法	文	経営	国際文化	人間環境	キャリアデザイン	デザイン工	GIS	経済	社会	現代福祉	スポーツ健康	情報科学	理工	生命科学	合計
親	47.8%	46.8%	42.4%	54.1%	40.7%	38.5%	42.1%	57.1%	40.0%	49.2%	56.0%	46.7%	42.1%	40.8%	54.5%	46.0%
兄弟・姉妹	9.8%	13.8%	13.6%	10.8%	9.3%	7.7%	5.3%	0.0%	16.0%	6.6%	16.0%	0.0%	15.8%	14.3%	9.1%	11.1%
法政大学の先輩・友人	42.4%	35.8%	22.0%	35.1%	33.3%	26.9%	21.1%	14.3%	34.0%	32.8%	32.0%	46.7%	26.3%	32.7%	36.4%	33.4%
法政大学外の先輩・友人	31.5%	33.0%	22.0%	27.0%	22.2%	30.8%	10.5%	0.0%	34.0%	31.1%	28.0%	33.3%	10.5%	22.4%	21.2%	27.2%
教職員	3.3%	5.5%	1.7%	8.1%	9.3%	0.0%	5.3%	0.0%	0.0%	4.9%	4.0%	6.7%	5.3%	6.1%	3.0%	4.4%
本学の学生相談室・ハラスメント相談室	6.5%	11.9%	3.4%	10.8%	7.4%	7.7%	0.0%	14.3%	6.0%	18.0%	16.0%	6.7%	5.3%	4.1%	9.1%	8.7%
学外のカウンセラー	2.2%	5.5%	1.7%	0.0%	3.7%	3.8%	0.0%	0.0%	2.0%	3.3%	8.0%	0.0%	0.0%	4.1%	6.1%	3.2%
相談していない	28.3%	28.4%	47.5%	29.7%	42.6%	26.9%	42.1%	42.9%	38.0%	27.9%	24.0%	40.0%	47.4%	40.8%	24.2%	33.9%
N/A	0.0%	0.0%	0.0%	0.0%	0.0%	0.0%	0.0%	0.0%	0.0%	0.0%	0.0%	0.0%	0.0%	0.0%	0.0%	0.0%
N	92	109	59	37	54	26	19	7	50	61	25	15	19	49	33	655



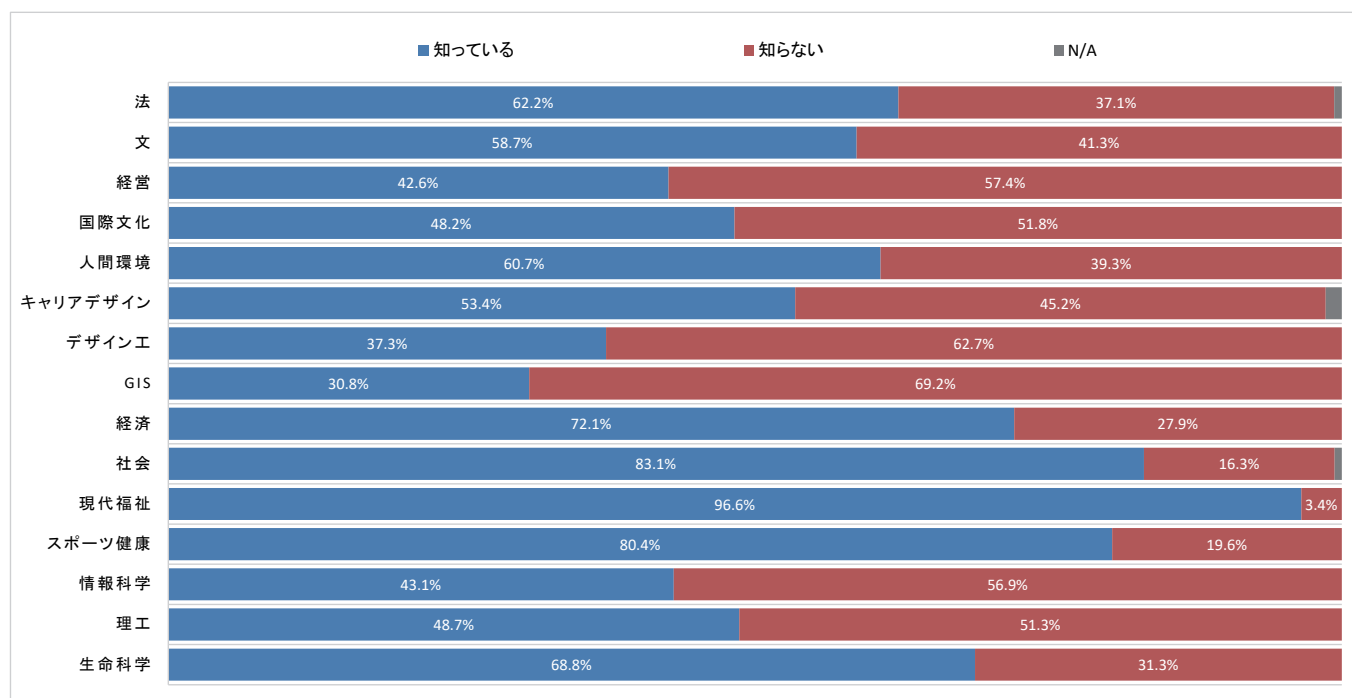
<キャンパス別／学年別>

	市ヶ谷	多摩	小金井	1年	2年	3年	4年	合計
親	45.7%	47.0%	45.5%	45.5%	41.9%	51.0%	48.1%	46.0%
兄弟・姉妹	10.9%	10.6%	12.9%	10.6%	11.6%	10.8%	12.3%	11.1%
法政大学の先輩・友人	33.3%	34.4%	32.7%	32.9%	35.5%	35.3%	30.2%	33.4%
法政大学外の先輩・友人	27.3%	31.8%	19.8%	29.8%	29.0%	24.5%	19.8%	27.2%
教職員	4.7%	3.3%	5.0%	2.4%	5.2%	5.9%	7.5%	4.4%
本学の学生相談室・ハラスメント相談室	7.9%	12.6%	5.9%	4.1%	9.0%	12.7%	17.0%	8.7%
学外のカウンセラー	3.0%	3.3%	4.0%	1.7%	4.5%	2.0%	6.6%	3.2%
相談していない	34.0%	31.8%	36.6%	34.6%	36.8%	26.5%	34.9%	33.9%
N/A	0.0%	0.0%	0.0%	0.0%	0.0%	0.0%	0.0%	0.0%
N	403	151	101	292	155	102	106	655

Q10 学生相談室で、心理カウンセラーが悩み事の相談に応じているのを知っていますか。

<学部別>

	法	文	経営	国際文化	人間環境	キャリアデザイン	デザイン工	GIS	経済	社会	現代福祉	スポーツ健康	情報科学	理工	生命科学	合計
知っている	62.2%	58.7%	42.6%	48.2%	60.7%	53.4%	37.3%	30.8%	72.1%	83.1%	96.6%	80.4%	43.1%	48.7%	68.8%	60.0%
知らない	37.1%	41.3%	57.4%	51.8%	39.3%	45.2%	62.7%	69.2%	27.9%	16.3%	3.4%	19.6%	56.9%	51.3%	31.3%	39.8%
N/A	0.7%	0.0%	0.0%	0.0%	0.0%	1.4%	0.0%	0.0%	0.0%	0.6%	0.0%	0.0%	0.0%	0.0%	0.0%	0.2%
N	307	283	197	114	145	73	67	13	154	166	58	46	65	150	80	1,918



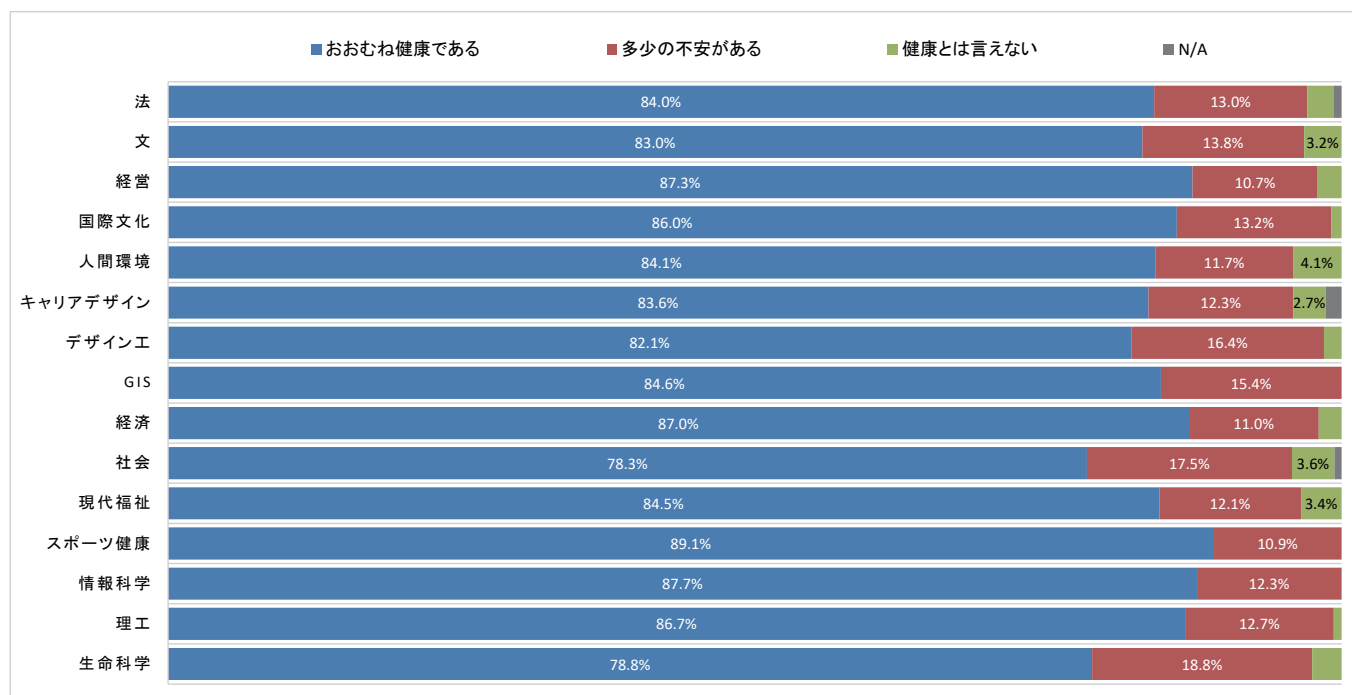
<キャンパス別／学年別>

	市ヶ谷	多摩	小金井	1年	2年	3年	4年	合計
知っている	54.4%	80.7%	52.9%	57.5%	60.3%	60.2%	65.6%	60.0%
知らない	45.4%	19.1%	47.1%	42.3%	39.4%	39.5%	34.4%	39.8%
N/A	0.3%	0.2%	0.0%	0.2%	0.3%	0.4%	0.0%	0.2%
N	1,199	424	295	901	393	261	363	1,918

Q11 健康状態は、次のどれに該当しますか。

<学部別>

	法	文	経営	国際文化	人間環境	キャリアデザイン	デザイン工	GIS	経済	社会	現代福祉	スポーツ健康	情報科学	理工	生命科学	合計
おおむね健康である	84.0%	83.0%	87.3%	86.0%	84.1%	83.6%	82.1%	84.6%	87.0%	78.3%	84.5%	89.1%	87.7%	86.7%	78.8%	84.3%
多少の不安がある	13.0%	13.8%	10.7%	13.2%	11.7%	12.3%	16.4%	15.4%	11.0%	17.5%	12.1%	10.9%	12.3%	12.7%	18.8%	13.2%
健康とは言えない	2.3%	3.2%	2.0%	0.9%	4.1%	2.7%	1.5%	0.0%	1.9%	3.6%	3.4%	0.0%	0.0%	0.7%	2.5%	2.3%
N/A	0.7%	0.0%	0.0%	0.0%	0.0%	1.4%	0.0%	0.0%	0.0%	0.6%	0.0%	0.0%	0.0%	0.0%	0.0%	0.2%
N	307	283	197	114	145	73	67	13	154	166	58	46	65	150	80	1,918



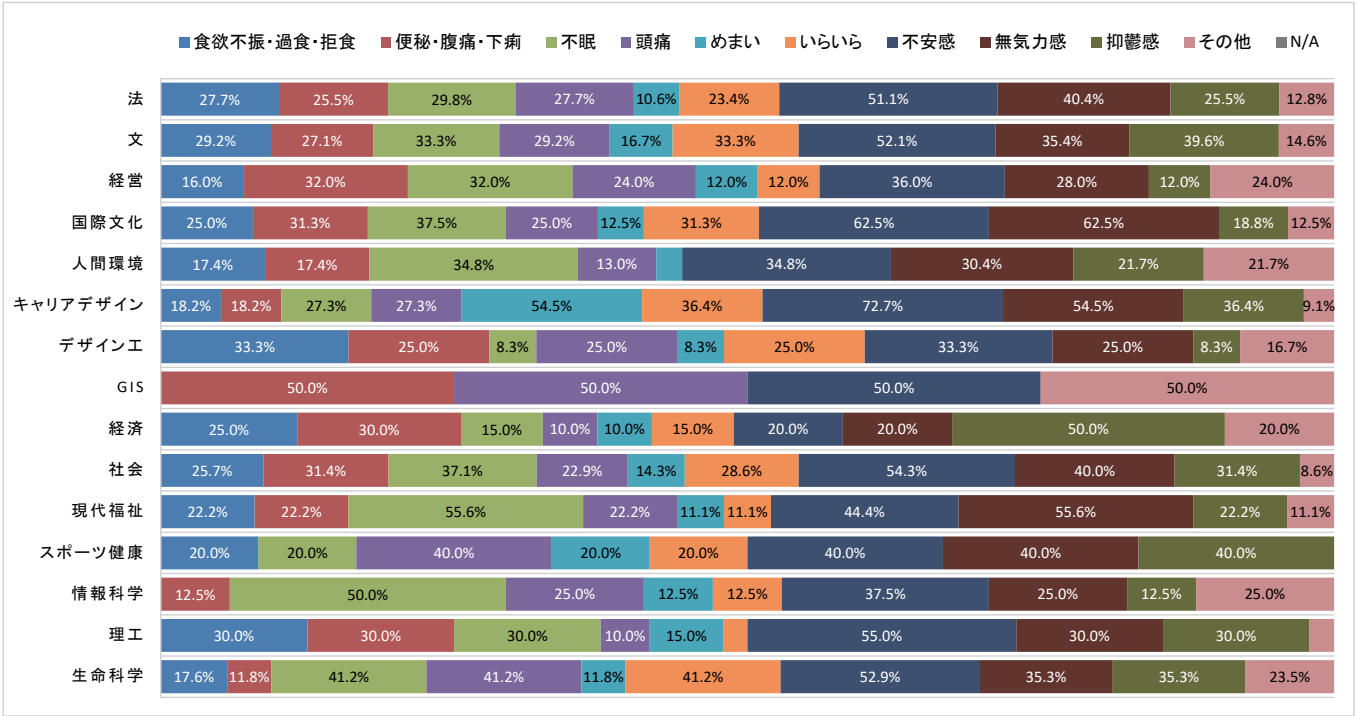
<キャンパス別／学年別>

	市ヶ谷	多摩	小金井	1年	2年	3年	4年	合計
おおむね健康である	84.4%	83.5%	84.7%	85.3%	81.2%	80.5%	87.6%	84.3%
多少の不安がある	12.8%	13.7%	14.2%	12.8%	15.5%	15.7%	10.2%	13.2%
健康とは言えない	2.5%	2.6%	1.0%	1.7%	3.1%	3.4%	2.2%	2.3%
N/A	0.3%	0.2%	0.0%	0.2%	0.3%	0.4%	0.0%	0.2%
N	1,199	424	295	901	393	261	363	1,918

Q11-1 【自覚症状のある方に伺います】 どのような症状ですか。(複数選択可)

<学部別>

	法	文	経営	国際文化	人間環境	キャリアデザイン	デザイン工	GIS	経済	社会	現代福祉	スポーツ健康	情報科学	理工	生命科学	合計
食欲不振・過食・拒食	27.7%	29.2%	16.0%	25.0%	17.4%	18.2%	33.3%	0.0%	25.0%	25.7%	22.2%	20.0%	0.0%	30.0%	17.6%	23.8%
便秘・腹痛・下痢	25.5%	27.1%	32.0%	31.3%	17.4%	18.2%	25.0%	50.0%	30.0%	31.4%	22.2%	0.0%	12.5%	30.0%	11.8%	25.5%
不眠	29.8%	33.3%	32.0%	37.5%	34.8%	27.3%	8.3%	0.0%	15.0%	37.1%	55.6%	20.0%	50.0%	30.0%	41.2%	31.9%
頭痛	27.7%	29.2%	24.0%	25.0%	13.0%	27.3%	25.0%	50.0%	10.0%	22.9%	22.2%	40.0%	25.0%	10.0%	41.2%	24.2%
めまい	10.6%	16.7%	12.0%	12.5%	4.3%	54.5%	8.3%	0.0%	10.0%	14.3%	11.1%	20.0%	12.5%	15.0%	11.8%	13.8%
いらいら	23.4%	33.3%	12.0%	31.3%	0.0%	36.4%	25.0%	0.0%	15.0%	28.6%	11.1%	20.0%	12.5%	5.0%	41.2%	22.1%
不安感	51.1%	52.1%	36.0%	62.5%	34.8%	72.7%	33.3%	50.0%	20.0%	54.3%	44.4%	40.0%	37.5%	55.0%	52.9%	47.3%
無気力感	40.4%	35.4%	28.0%	62.5%	30.4%	54.5%	25.0%	0.0%	20.0%	40.0%	55.6%	40.0%	25.0%	30.0%	35.3%	36.2%
抑鬱感	25.5%	39.6%	12.0%	18.8%	21.7%	36.4%	8.3%	0.0%	50.0%	31.4%	22.2%	40.0%	12.5%	30.0%	35.3%	28.5%
その他	12.8%	14.6%	24.0%	12.5%	21.7%	9.1%	16.7%	50.0%	20.0%	8.6%	11.1%	0.0%	25.0%	5.0%	23.5%	15.1%
N/A	0.0%	0.0%	0.0%	0.0%	0.0%	0.0%	0.0%	0.0%	0.0%	0.0%	0.0%	0.0%	0.0%	0.0%	0.0%	0.0%
N	47	48	25	16	23	11	12	2	20	35	9	5	8	20	17	298



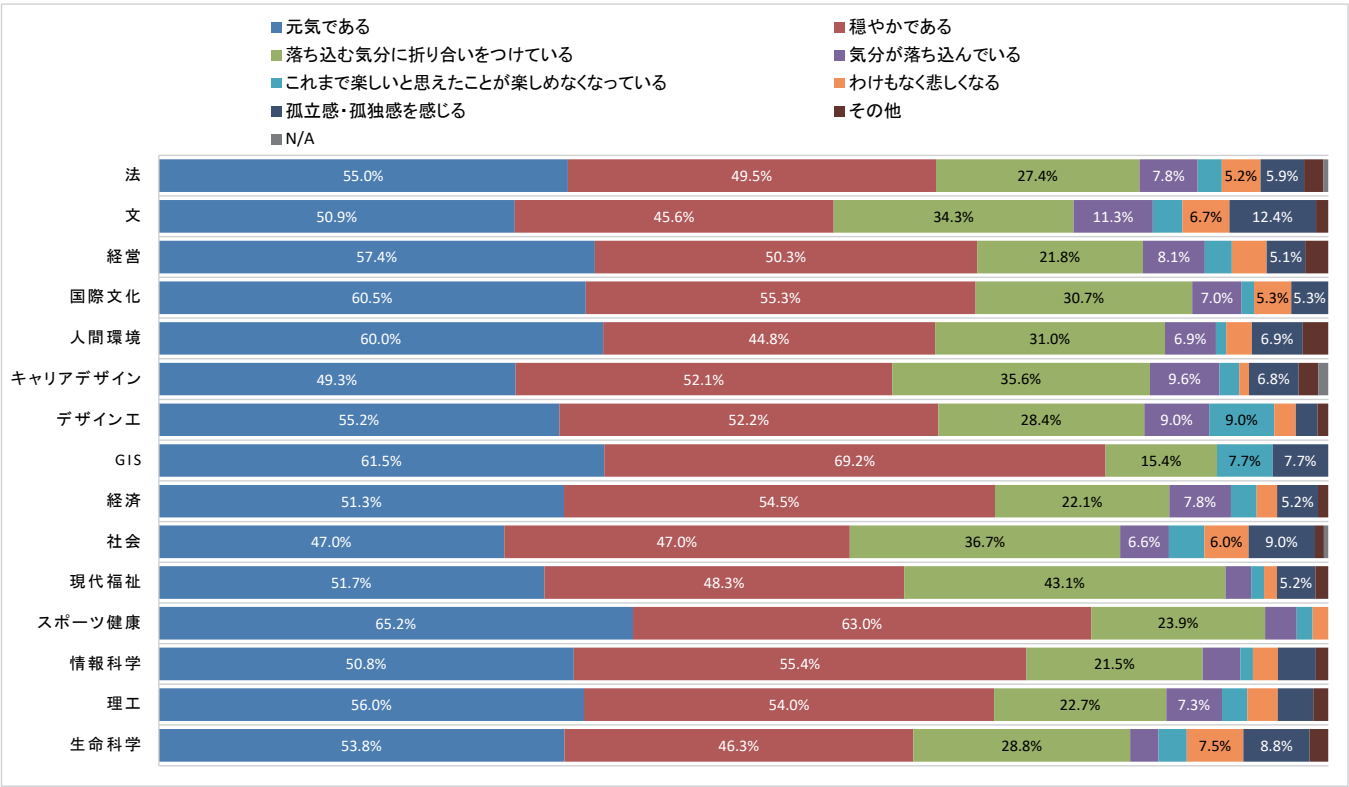
<キャンパス別／学年別>

	市ヶ谷	多摩	小金井	1年	2年	3年	4年	合計
食欲不振・過食・拒食	24.5%	24.6%	20.0%	24.6%	26.0%	22.0%	20.0%	23.8%
便秘・腹痛・下痢	26.1%	27.5%	20.0%	24.6%	28.8%	26.0%	22.2%	25.5%
不眠	30.4%	31.9%	37.8%	28.5%	35.6%	38.0%	28.9%	31.9%
頭痛	25.5%	20.3%	24.4%	26.2%	20.5%	28.0%	20.0%	24.2%
めまい	14.1%	13.0%	13.3%	16.9%	11.0%	12.0%	11.1%	13.8%
いらいら	22.8%	21.7%	20.0%	23.1%	27.4%	22.0%	11.1%	22.1%
不安感	48.4%	42.0%	51.1%	46.9%	47.9%	54.0%	40.0%	47.3%
無気力感	37.5%	36.2%	31.1%	38.5%	45.2%	38.0%	13.3%	36.2%
抑鬱感	25.5%	36.2%	28.9%	26.9%	35.6%	30.0%	20.0%	28.5%
その他	16.3%	11.6%	15.6%	14.6%	12.3%	12.0%	24.4%	15.1%
N/A	0.0%	0.0%	0.0%	0.0%	0.0%	0.0%	0.0%	0.0%
N	184	69	45	130	73	50	45	298

Q12 現在の精神状態について、近いものを選んでください。(複数回答可)

<学部別>

	法	文	経営	国際文化	人間環境	キャリアデザイン	デザイン工	GIS	経済	社会	現代福祉	スポーツ健康	情報科学	理工	生命科学	合計
元気である	55.0%	50.9%	57.4%	60.5%	60.0%	49.3%	55.2%	61.5%	51.3%	47.0%	51.7%	65.2%	50.8%	56.0%	53.8%	54.2%
穏やかである	49.5%	45.6%	50.3%	55.3%	44.8%	52.1%	52.2%	69.2%	54.5%	47.0%	48.3%	63.0%	55.4%	54.0%	46.3%	50.2%
落ち込む気分折り合いをつけている	27.4%	34.3%	21.8%	30.7%	31.0%	35.6%	28.4%	15.4%	22.1%	36.7%	43.1%	23.9%	21.5%	22.7%	28.8%	28.8%
気分が落ち込んでいる	7.8%	11.3%	8.1%	7.0%	6.9%	9.6%	9.0%	0.0%	7.8%	6.6%	3.4%	4.3%	4.6%	7.3%	3.8%	7.7%
これまで楽しいと思えたことが楽しめなくなっている	3.3%	4.2%	3.6%	1.8%	1.4%	2.7%	9.0%	7.7%	3.2%	4.8%	1.7%	2.2%	1.5%	3.3%	3.8%	3.4%
わけもなく悲しくなる	5.2%	6.7%	4.6%	5.3%	3.4%	1.4%	3.0%	0.0%	2.6%	6.0%	1.7%	2.2%	3.1%	4.0%	7.5%	4.6%
孤立感・孤独感を感じる	5.9%	12.4%	5.1%	5.3%	6.9%	6.8%	3.0%	7.7%	5.2%	9.0%	5.2%	0.0%	4.6%	4.7%	8.8%	6.8%
その他	2.6%	1.8%	3.0%	0.0%	3.4%	2.7%	1.5%	0.0%	1.3%	1.2%	1.7%	0.0%	1.5%	2.0%	2.5%	2.0%
N/A	0.7%	0.0%	0.0%	0.0%	0.0%	1.4%	0.0%	0.0%	0.0%	0.6%	0.0%	0.0%	0.0%	0.0%	0.0%	0.2%
N	307	283	197	114	145	73	67	13	154	166	58	46	65	150	80	1,918



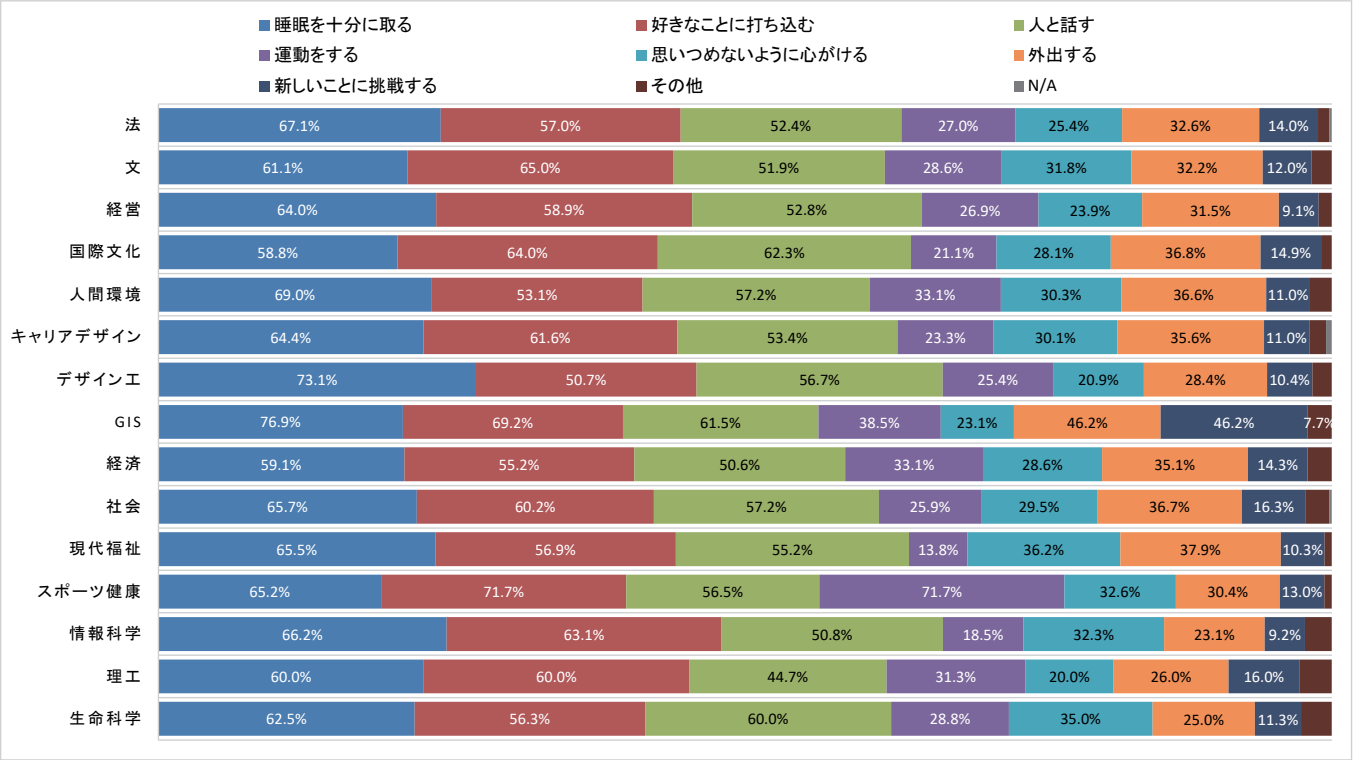
<キャンパス別／学年別>

	市ヶ谷	多摩	小金井	1年	2年	3年	4年	合計
元気である	55.3%	51.2%	54.2%	57.5%	49.9%	46.0%	56.7%	54.2%
穏やかである	49.2%	51.7%	52.2%	51.5%	48.6%	47.5%	50.7%	50.2%
落ち込む気分折り合いをつけている	29.3%	30.9%	24.1%	26.6%	31.3%	34.9%	27.3%	28.8%
気分が落ち込んでいる	8.6%	6.4%	5.8%	7.9%	8.1%	10.0%	5.0%	7.7%
これまで楽しいと思えたことが楽しめなくなっている	3.5%	3.5%	3.1%	2.7%	4.8%	5.0%	2.8%	3.4%
わけもなく悲しくなる	4.8%	3.8%	4.7%	5.1%	5.9%	4.6%	1.9%	4.6%
孤立感・孤独感を感じる	7.3%	6.1%	5.8%	6.5%	9.2%	6.5%	5.0%	6.8%
その他	2.3%	1.2%	2.0%	2.2%	1.8%	1.1%	2.2%	2.0%
N/A	0.3%	0.2%	0.0%	0.2%	0.3%	0.4%	0.0%	0.2%
N	1,199	424	295	901	393	261	363	1,918

Q13 精神状態を良好に保つために行っていることがあれば、教えてください。（複数回答可）

＜学部別＞

	法	文	経営	国際文化	人間環境	キャリアデザイン	デザイン工	GIS	経済	社会	現代福祉	スポーツ健康	情報科学	理工	生命科学	合計
睡眠を十分に取る	67.1%	61.1%	64.0%	58.8%	69.0%	64.4%	73.1%	76.9%	59.1%	65.7%	65.5%	65.2%	66.2%	60.0%	62.5%	64.1%
好きなことに打ち込む	57.0%	65.0%	58.9%	64.0%	53.1%	61.6%	50.7%	69.2%	55.2%	60.2%	56.9%	71.7%	63.1%	60.0%	56.3%	59.4%
人と話す	52.4%	51.9%	52.8%	62.3%	57.2%	53.4%	56.7%	61.5%	50.6%	57.2%	55.2%	56.5%	50.8%	44.7%	60.0%	53.7%
運動をする	27.0%	28.6%	26.9%	21.1%	33.1%	23.3%	25.4%	38.5%	33.1%	25.9%	13.8%	71.7%	18.5%	31.3%	28.8%	28.4%
思いつめないように心がける	25.4%	31.8%	23.9%	28.1%	30.3%	30.1%	20.9%	23.1%	28.6%	29.5%	36.2%	32.6%	32.3%	20.0%	35.0%	28.1%
外出する	32.6%	32.2%	31.5%	36.8%	36.6%	35.6%	28.4%	46.2%	35.1%	36.7%	37.9%	30.4%	23.1%	26.0%	25.0%	32.5%
新しいことに挑戦する	14.0%	12.0%	9.1%	14.9%	11.0%	11.0%	10.4%	46.2%	14.3%	16.3%	10.3%	13.0%	9.2%	16.0%	11.3%	13.0%
その他	2.6%	4.9%	3.0%	2.6%	5.5%	4.1%	4.5%	7.7%	5.8%	6.0%	1.7%	2.2%	6.2%	7.3%	7.5%	4.6%
N/A	0.7%	0.0%	0.0%	0.0%	0.0%	1.4%	0.0%	0.0%	0.0%	0.6%	0.0%	0.0%	0.0%	0.0%	0.0%	0.2%
N	307	283	197	114	145	73	67	13	154	166	58	46	65	150	80	1,918



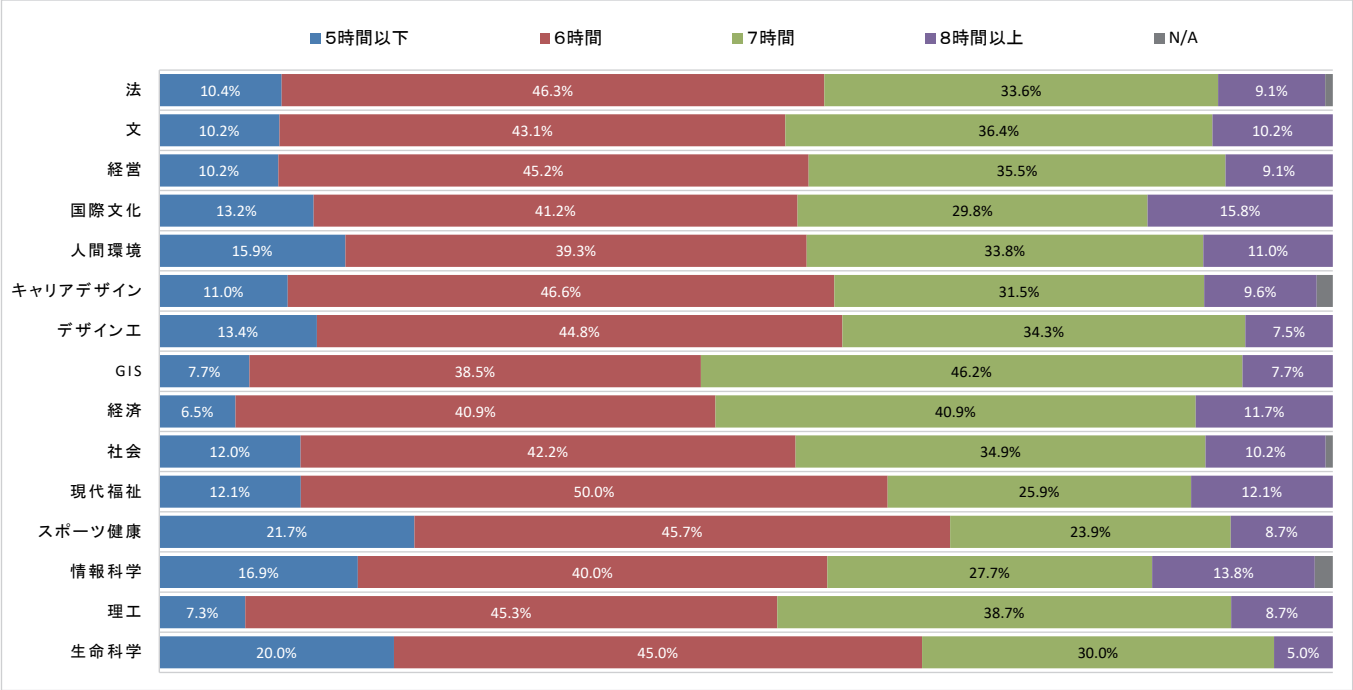
＜キャンパス別／学年別＞

	市ヶ谷	多摩	小金井	1年	2年	3年	4年	合計
睡眠を十分に取る	64.9%	63.2%	62.0%	63.3%	63.4%	62.1%	68.3%	64.1%
好きなことに打ち込む	59.5%	59.2%	59.7%	61.9%	57.3%	57.1%	57.3%	59.4%
人と話す	54.3%	54.5%	50.2%	54.7%	51.4%	52.9%	54.3%	53.7%
運動をする	27.4%	31.8%	27.8%	27.9%	29.8%	21.8%	33.1%	28.4%
思いつめないように心がける	27.5%	30.4%	26.8%	26.3%	28.2%	28.7%	31.7%	28.1%
外出する	33.3%	35.6%	25.1%	30.3%	31.3%	33.0%	39.1%	32.5%
新しいことに挑戦する	12.4%	14.4%	13.2%	12.8%	13.0%	13.0%	13.5%	13.0%
その他	3.8%	5.0%	7.1%	4.3%	5.3%	3.4%	5.2%	4.6%
N/A	0.3%	0.2%	0.0%	0.2%	0.3%	0.4%	0.0%	0.2%
N	1,199	424	295	901	393	261	363	1,918

Q14 1日の睡眠時間はどれくらいですか。

<学部別>

	法	文	経営	国際文化	人間環境	キャリアデザイン	デザイン工	GIS	経済	社会	現代福祉	スポーツ健康	情報科学	理工	生命科学	合計
5時間以下	10.4%	10.2%	10.2%	13.2%	15.9%	11.0%	13.4%	7.7%	6.5%	12.0%	12.1%	21.7%	16.9%	7.3%	20.0%	11.6%
6時間	46.3%	43.1%	45.2%	41.2%	39.3%	46.6%	44.8%	38.5%	40.9%	42.2%	50.0%	45.7%	40.0%	45.3%	45.0%	43.7%
7時間	33.6%	36.4%	35.5%	29.8%	33.8%	31.5%	34.3%	46.2%	40.9%	34.9%	25.9%	23.9%	27.7%	38.7%	30.0%	34.3%
8時間以上	9.1%	10.2%	9.1%	15.8%	11.0%	9.6%	7.5%	7.7%	11.7%	10.2%	12.1%	8.7%	13.8%	8.7%	5.0%	10.1%
N/A	0.7%	0.0%	0.0%	0.0%	0.0%	1.4%	0.0%	0.0%	0.0%	0.6%	0.0%	0.0%	1.5%	0.0%	0.0%	0.3%
N	307	283	197	114	145	73	67	13	154	166	58	46	65	150	80	1,918



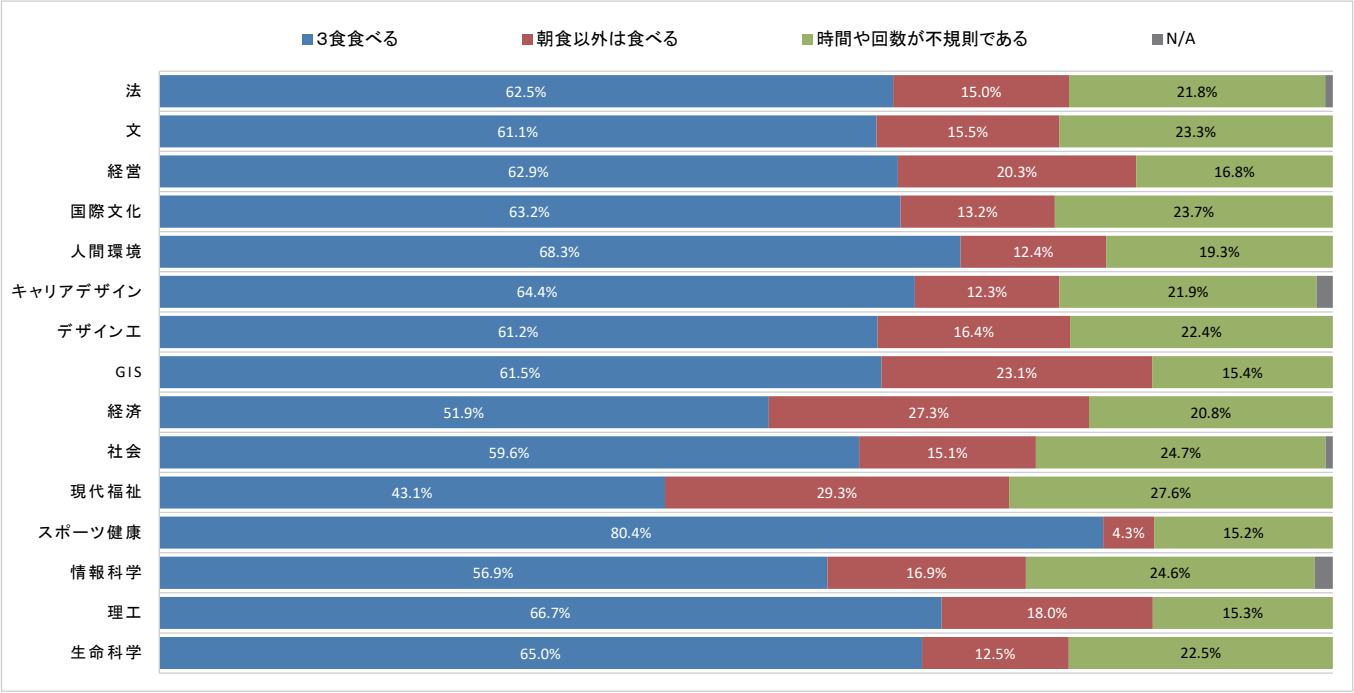
<キャンパス別／学年別>

	市ヶ谷	多摩	小金井	1年	2年	3年	4年	合計
5時間以下	11.4%	11.1%	12.9%	13.7%	13.2%	10.0%	5.8%	11.6%
6時間	43.9%	43.2%	44.1%	47.1%	45.3%	42.9%	34.4%	43.7%
7時間	34.3%	34.7%	33.9%	32.0%	32.1%	36.0%	41.3%	34.3%
8時間以上	10.2%	10.8%	8.8%	7.0%	9.2%	10.7%	18.5%	10.1%
N/A	0.3%	0.2%	0.3%	0.3%	0.3%	0.4%	0.0%	0.3%
N	1,199	424	295	901	393	261	363	1,918

Q15 食生活について、該当するものを選んでください。

<学部別>

	法	文	経営	国際文化	人間環境	キャリアデザイン	デザインエ	GIS	経済	社会	現代福祉	スポーツ健康	情報科学	理工	生命科学	合計
3食食べる	62.5%	61.1%	62.9%	63.2%	68.3%	64.4%	61.2%	61.5%	51.9%	59.6%	43.1%	80.4%	56.9%	66.7%	65.0%	61.8%
朝食以外は食べる	15.0%	15.5%	20.3%	13.2%	12.4%	12.3%	16.4%	23.1%	27.3%	15.1%	29.3%	4.3%	16.9%	18.0%	12.5%	16.7%
時間や回数が不規則である	21.8%	23.3%	16.8%	23.7%	19.3%	21.9%	22.4%	15.4%	20.8%	24.7%	27.6%	15.2%	24.6%	15.3%	22.5%	21.2%
N/A	0.7%	0.0%	0.0%	0.0%	0.0%	1.4%	0.0%	0.0%	0.0%	0.6%	0.0%	0.0%	1.5%	0.0%	0.0%	0.3%
N	307	283	197	114	145	73	67	13	154	166	58	46	65	150	80	1,918



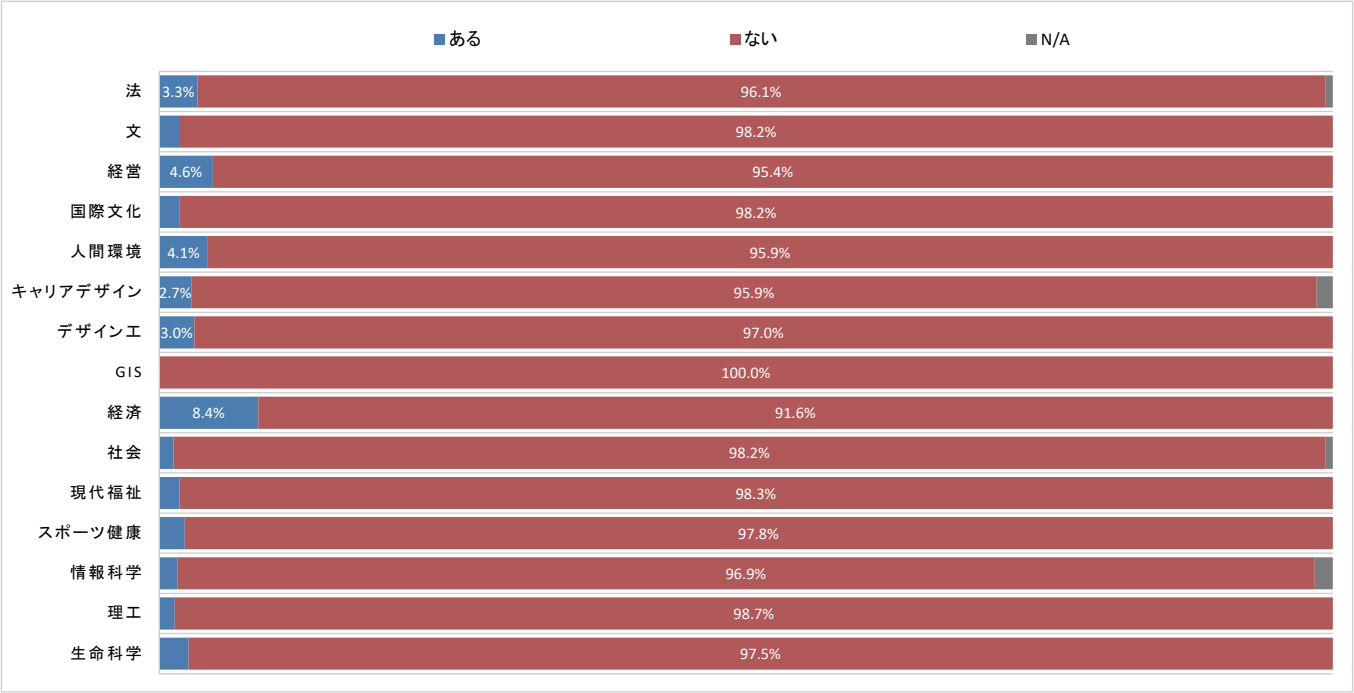
<キャンパス別／学年別>

	市ヶ谷	多摩	小金井	1年	2年	3年	4年	合計
3食食べる	63.1%	56.8%	64.1%	67.5%	62.8%	53.3%	52.9%	61.8%
朝食以外は食べる	15.5%	20.3%	16.3%	14.7%	12.0%	23.0%	22.3%	16.7%
時間や回数が不規則である	21.2%	22.6%	19.3%	17.5%	24.9%	23.4%	24.8%	21.2%
N/A	0.3%	0.2%	0.3%	0.3%	0.3%	0.4%	0.0%	0.3%
N	1,199	424	295	901	393	261	363	1,918

Q16 現在、喫煙習慣はありますか。

<学部別>

	法	文	経営	国際文化	人間環境	キャリアデザイン	デザイン工	GIS	経済	社会	現代福祉	スポーツ健康	情報科学	理工	生命科学	合計
ある	3.3%	1.8%	4.6%	1.8%	4.1%	2.7%	3.0%	0.0%	8.4%	1.2%	1.7%	2.2%	1.5%	1.3%	2.5%	3.0%
ない	96.1%	98.2%	95.4%	98.2%	95.9%	95.9%	97.0%	100.0%	91.6%	98.2%	98.3%	97.8%	96.9%	98.7%	97.5%	96.7%
N/A	0.7%	0.0%	0.0%	0.0%	0.0%	1.4%	0.0%	0.0%	0.0%	0.6%	0.0%	0.0%	1.5%	0.0%	0.0%	0.3%
N	307	283	197	114	145	73	67	13	154	166	58	46	65	150	80	1,918



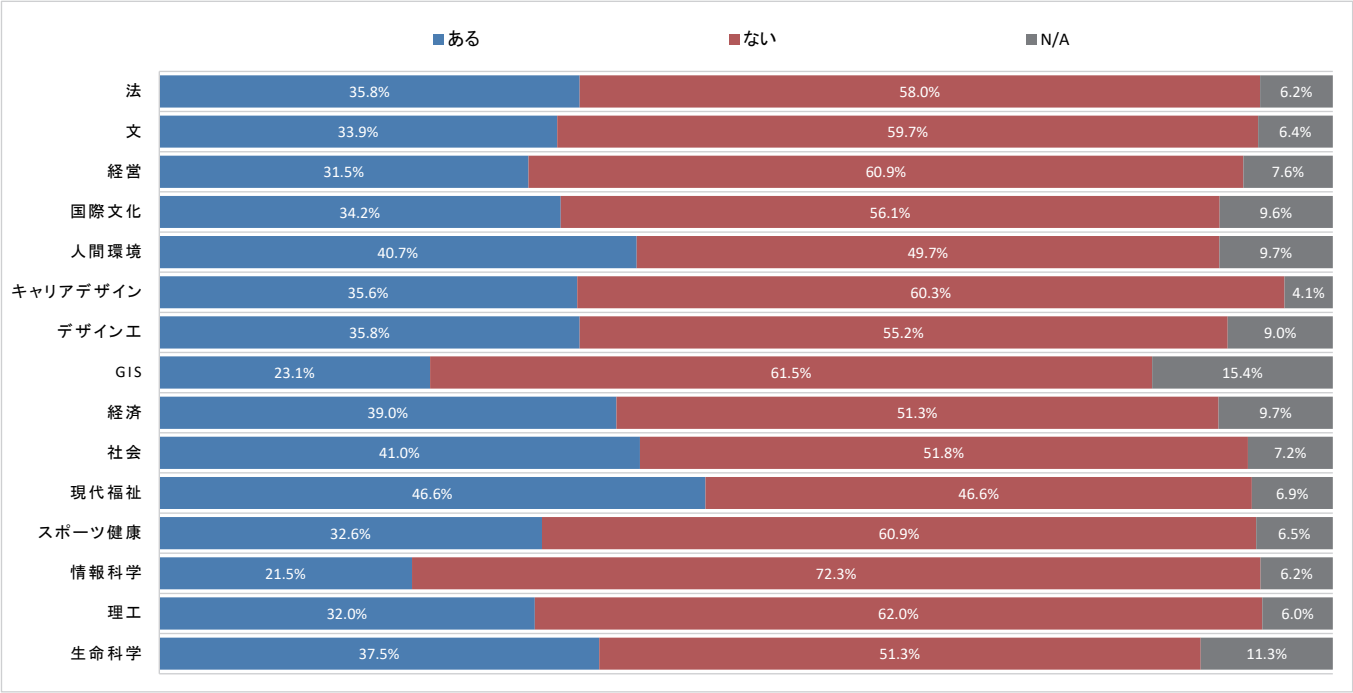
<キャンパス別／学年別>

	市ヶ谷	多摩	小金井	1年	2年	3年	4年	合計
ある	3.0%	4.0%	1.7%	0.8%	2.3%	4.2%	8.5%	3.0%
ない	96.7%	95.8%	98.0%	98.9%	97.5%	95.4%	91.5%	96.7%
N/A	0.3%	0.2%	0.3%	0.3%	0.3%	0.4%	0.0%	0.3%
N	1,199	424	295	901	393	261	363	1,918

Q17 法政大学生のモラル・マナーの低下・欠如を感じたことがありますか。(任意)

<学部別>

	法	文	経営	国際文化	人間環境	キャリアデザイン	デザインエ	GIS	経済	社会	現代福祉	スポーツ健康	情報科学	理工	生命科学	合計
ある	35.8%	33.9%	31.5%	34.2%	40.7%	35.6%	35.8%	23.1%	39.0%	41.0%	46.6%	32.6%	21.5%	32.0%	37.5%	35.5%
ない	58.0%	59.7%	60.9%	56.1%	49.7%	60.3%	55.2%	61.5%	51.3%	51.8%	46.6%	60.9%	72.3%	62.0%	51.3%	57.0%
N/A	6.2%	6.4%	7.6%	9.6%	9.7%	4.1%	9.0%	15.4%	9.7%	7.2%	6.9%	6.5%	6.2%	6.0%	11.3%	7.5%
N	307	283	197	114	145	73	67	13	154	166	58	46	65	150	80	1,918



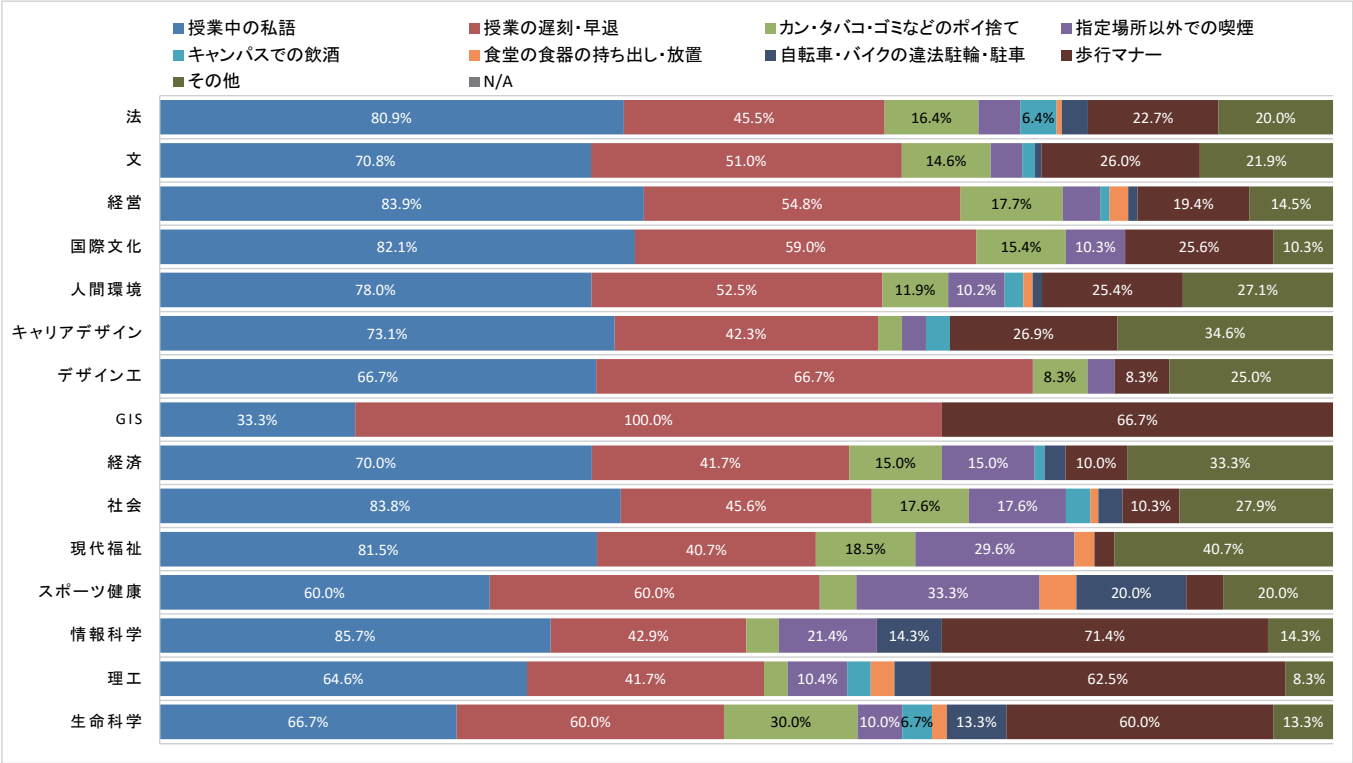
<キャンパス別／学年別>

	市ヶ谷	多摩	小金井	1年	2年	3年	4年	合計
ある	34.9%	40.1%	31.2%	32.2%	39.9%	43.7%	33.1%	35.5%
ない	57.7%	51.9%	61.4%	60.3%	52.4%	49.0%	59.5%	57.0%
N/A	7.3%	8.0%	7.5%	7.5%	7.6%	7.3%	7.4%	7.5%
N	1,199	424	295	901	393	261	363	1,918

Q17-1 【モラル・マナーの低下・欠如を感じたことがある方に伺います】 それはどんな時ですか。（複数選択可）

<学部別>

	法	文	経営	国際文化	人間環境	キャリアデザイン	デザイン工	GIS	経済	社会	現代福祉	スポーツ健康	情報科学	理工	生命科学	合計
授業中の私語	80.9%	70.8%	83.9%	82.1%	78.0%	73.1%	66.7%	33.3%	70.0%	83.8%	81.5%	60.0%	85.7%	64.6%	66.7%	75.8%
授業の遅刻・早退	45.5%	51.0%	54.8%	59.0%	52.5%	42.3%	66.7%	100.0%	41.7%	45.6%	40.7%	60.0%	42.9%	41.7%	60.0%	49.5%
カン・タバコ・ゴミなどのポイ捨て	16.4%	14.6%	17.7%	15.4%	11.9%	3.8%	8.3%	0.0%	15.0%	17.6%	18.5%	6.7%	7.1%	4.2%	30.0%	14.4%
指定場所以外での喫煙	7.3%	5.2%	6.5%	10.3%	10.2%	3.8%	4.2%	0.0%	15.0%	17.6%	29.6%	33.3%	21.4%	10.4%	10.0%	10.9%
キャンパスでの飲酒	6.4%	2.1%	1.6%	0.0%	3.4%	3.8%	0.0%	0.0%	1.7%	4.4%	0.0%	0.0%	0.0%	4.2%	6.7%	3.1%
食堂の食器の持ち出し・放置	0.9%	0.0%	3.2%	0.0%	1.7%	0.0%	0.0%	0.0%	0.0%	1.5%	3.7%	6.7%	0.0%	4.2%	3.3%	1.5%
自転車・バイクの違法駐輪・駐車	4.5%	1.0%	1.6%	0.0%	1.7%	0.0%	0.0%	0.0%	3.3%	4.4%	0.0%	20.0%	14.3%	6.3%	13.3%	3.7%
歩行マナー	22.7%	26.0%	19.4%	25.6%	25.4%	26.9%	8.3%	66.7%	10.0%	10.3%	3.7%	6.7%	71.4%	62.5%	60.0%	25.1%
その他	20.0%	21.9%	14.5%	10.3%	27.1%	34.6%	25.0%	0.0%	33.3%	27.9%	40.7%	20.0%	14.3%	8.3%	13.3%	22.0%
N/A	0.0%	0.0%	0.0%	0.0%	0.0%	0.0%	0.0%	0.0%	0.0%	0.0%	0.0%	0.0%	0.0%	0.0%	0.0%	0.0%
N	110	96	62	39	59	26	24	3	60	68	27	15	14	48	30	681



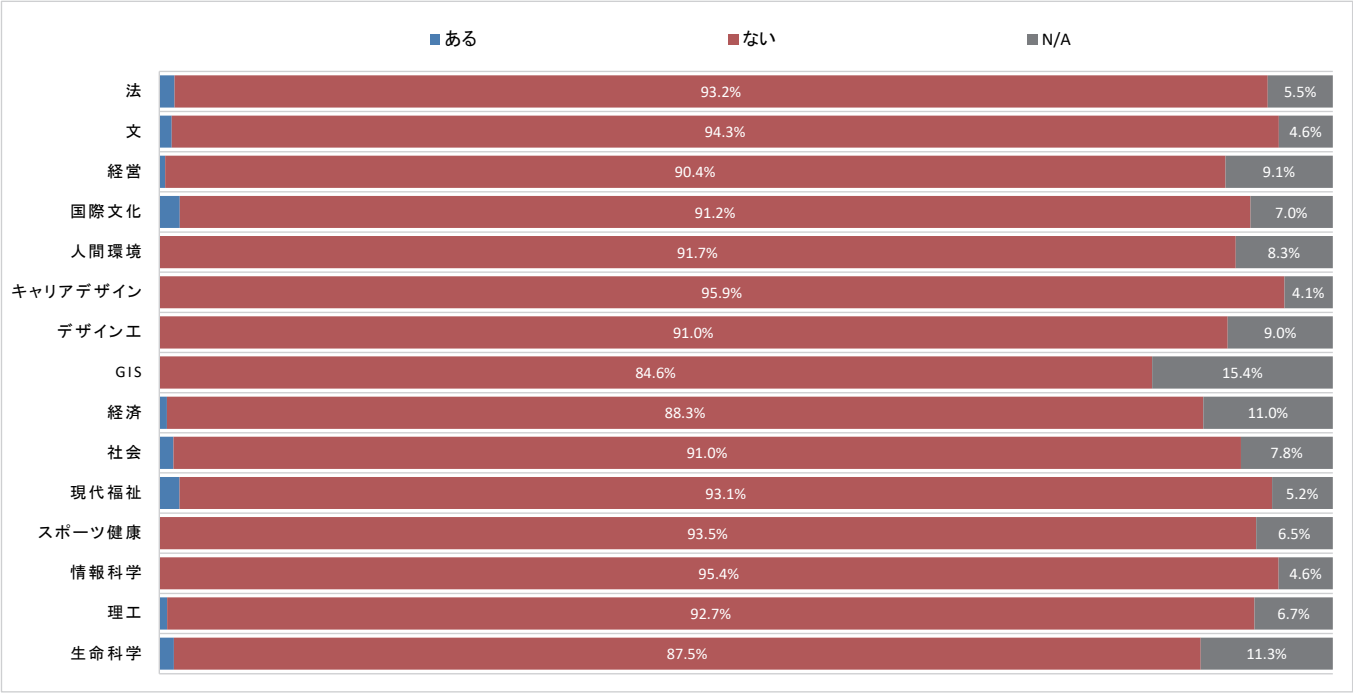
<キャンパス別／学年別>

	市ヶ谷	多摩	小金井	1年	2年	3年	4年	合計
授業中の私語	77.1%	76.5%	68.5%	76.9%	72.0%	78.9%	75.0%	75.8%
授業の遅刻・早退	51.8%	44.7%	47.8%	49.3%	51.6%	50.9%	45.8%	49.5%
カン・タバコ・ゴミなどのポイ捨て	14.1%	15.9%	13.0%	13.4%	14.6%	13.2%	17.5%	14.4%
指定場所以外での喫煙	6.9%	20.0%	12.0%	9.0%	12.1%	11.4%	13.3%	10.9%
キャンパスでの飲酒	3.1%	2.4%	4.3%	2.8%	3.2%	3.5%	3.3%	3.1%
食堂の食器の持ち出し・放置	1.0%	1.8%	3.3%	1.7%	0.0%	0.9%	3.3%	1.5%
自転車・バイクの違法駐輪・駐車	1.9%	4.7%	9.8%	3.4%	3.8%	3.5%	4.2%	3.7%
歩行マナー	23.4%	8.8%	63.0%	27.6%	21.0%	25.4%	24.2%	25.1%
その他	20.8%	31.2%	10.9%	19.0%	22.9%	25.4%	25.0%	22.0%
N/A	0.0%	0.0%	0.0%	0.0%	0.0%	0.0%	0.0%	0.0%
N	419	170	92	290	157	114	120	681

Q18 学内で、危険な目にあったことがありますか。(任意)

<学部別>

	法	文	経営	国際文化	人間環境	キャリアデザイン	デザイン工	GIS	経済	社会	現代福祉	スポーツ健康	情報科学	理工	生命科学	合計
ある	1.3%	1.1%	0.5%	1.8%	0.0%	0.0%	0.0%	0.0%	0.6%	1.2%	1.7%	0.0%	0.0%	0.7%	1.3%	0.8%
ない	93.2%	94.3%	90.4%	91.2%	91.7%	95.9%	91.0%	84.6%	88.3%	91.0%	93.1%	93.5%	95.4%	92.7%	87.5%	92.0%
N/A	5.5%	4.6%	9.1%	7.0%	8.3%	4.1%	9.0%	15.4%	11.0%	7.8%	5.2%	6.5%	4.6%	6.7%	11.3%	7.1%
N	307	283	197	114	145	73	67	13	154	166	58	46	65	150	80	1,918



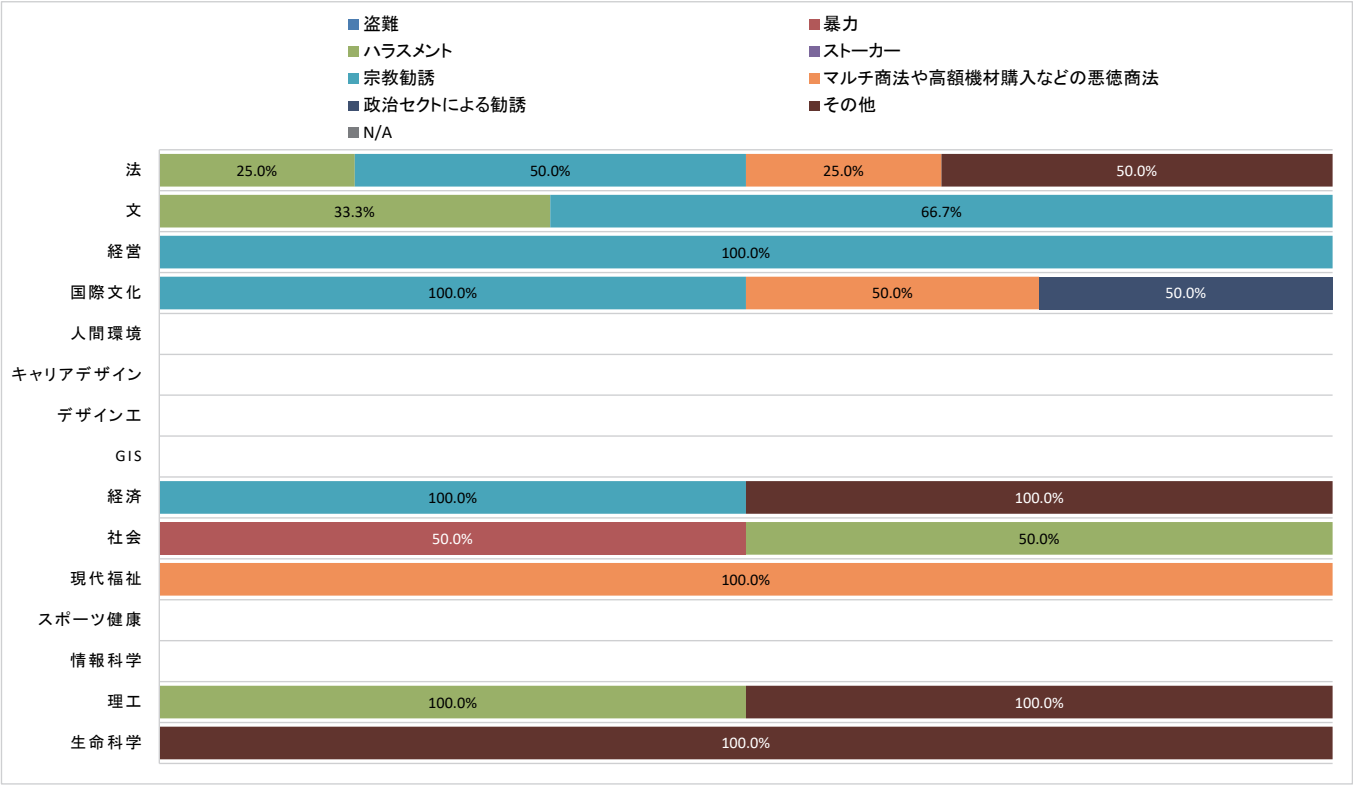
<キャンパス別／学年別>

	市ヶ谷	多摩	小金井	1年	2年	3年	4年	合計
ある	0.8%	0.9%	0.7%	0.3%	0.5%	1.1%	2.2%	0.8%
ない	92.6%	90.6%	91.9%	91.8%	92.9%	92.0%	91.7%	92.0%
N/A	6.6%	8.5%	7.5%	7.9%	6.6%	6.9%	6.1%	7.1%
N	1,199	424	295	901	393	261	363	1,918

Q18-1 【あると答えた方に伺います】 次のどれに該当しますか。（複数選択可）

＜学部別＞

	法	文	経営	国際文化	人間環境	キャリアデザイン	デザインエ	GIS	経済	社会	現代福祉	スポーツ健康	情報科学	理工	生命科学	合計
盗難	0.0%	0.0%	0.0%	0.0%	－	－	－	－	0.0%	0.0%	0.0%	－	－	0.0%	0.0%	0.0%
暴力	0.0%	0.0%	0.0%	0.0%	－	－	－	－	0.0%	50.0%	0.0%	－	－	0.0%	0.0%	6.3%
ハラスメント	25.0%	33.3%	0.0%	0.0%	－	－	－	－	0.0%	50.0%	0.0%	－	－	100.0%	0.0%	25.0%
ストーカー	0.0%	0.0%	0.0%	0.0%	－	－	－	－	0.0%	0.0%	0.0%	－	－	0.0%	0.0%	0.0%
宗教勧誘	50.0%	66.7%	100.0%	100.0%	－	－	－	－	100.0%	0.0%	0.0%	－	－	0.0%	0.0%	50.0%
マルチ商法や高額機材購入などの悪徳商法	25.0%	0.0%	0.0%	50.0%	－	－	－	－	0.0%	0.0%	100.0%	－	－	0.0%	0.0%	18.8%
政治セクトによる勧誘	0.0%	0.0%	0.0%	50.0%	－	－	－	－	0.0%	0.0%	0.0%	－	－	0.0%	0.0%	6.3%
その他	50.0%	0.0%	0.0%	0.0%	－	－	－	－	100.0%	0.0%	0.0%	－	－	100.0%	100.0%	31.3%
N/A	0.0%	0.0%	0.0%	0.0%	－	－	－	－	0.0%	0.0%	0.0%	－	－	0.0%	0.0%	0.0%
N	4	3	1	2	0	0	0	0	1	2	1	0	0	1	1	16



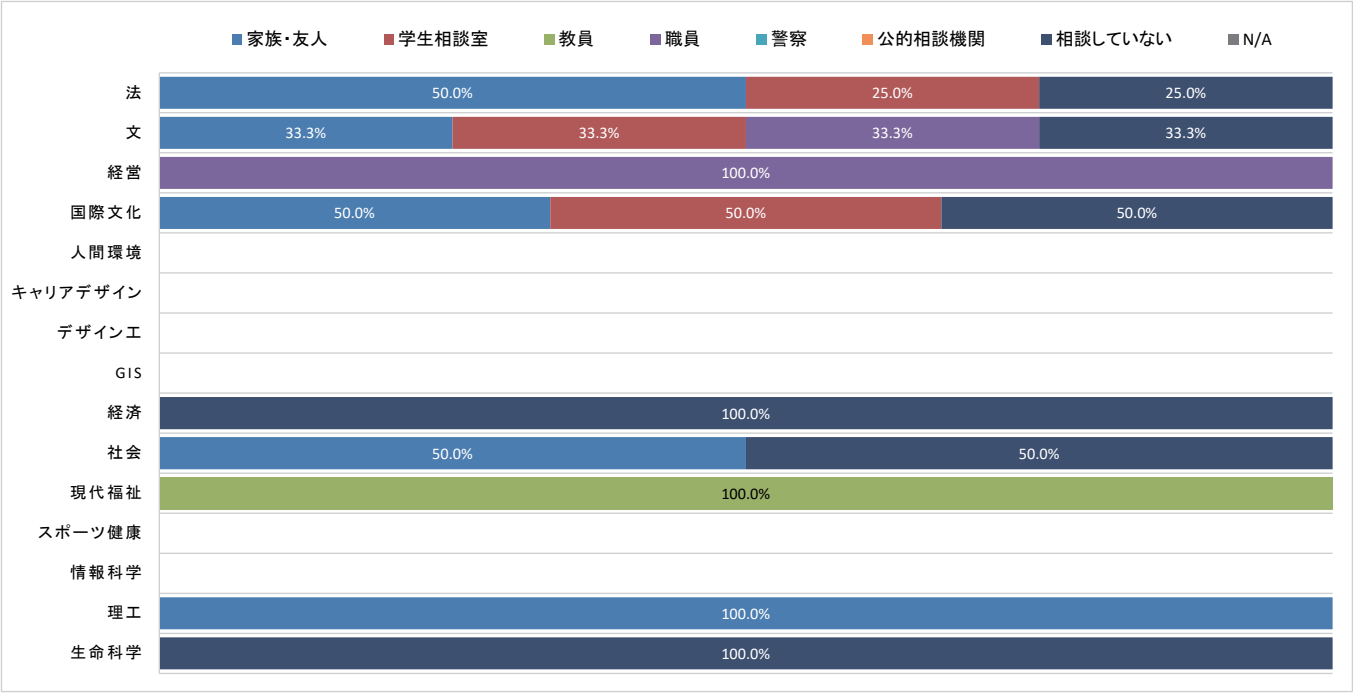
＜キャンパス別／学年別＞

	市ヶ谷	多摩	小金井	1年	2年	3年	4年	合計
盗難	0.0%	0.0%	0.0%	0.0%	0.0%	0.0%	0.0%	0.0%
暴力	0.0%	25.0%	0.0%	0.0%	0.0%	33.3%	0.0%	6.3%
ハラスメント	20.0%	25.0%	50.0%	0.0%	50.0%	33.3%	25.0%	25.0%
ストーカー	0.0%	0.0%	0.0%	0.0%	0.0%	0.0%	0.0%	0.0%
宗教勧誘	70.0%	25.0%	0.0%	100.0%	50.0%	33.3%	37.5%	50.0%
マルチ商法や高額機材購入などの悪徳商法	20.0%	25.0%	0.0%	33.3%	50.0%	0.0%	12.5%	18.8%
政治セクトによる勧誘	10.0%	0.0%	0.0%	33.3%	0.0%	0.0%	0.0%	6.3%
その他	20.0%	25.0%	100.0%	0.0%	50.0%	33.3%	37.5%	31.3%
N/A	0.0%	0.0%	0.0%	0.0%	0.0%	0.0%	0.0%	0.0%
N	10	4	2	3	2	3	8	16

Q18-2 【あると答えた方に伺います】 被害を受けた時、誰に相談しましたか。（複数選択可）

＜学部別＞

	法	文	経営	国際文化	人間環境	キャリアデザイン	デザインエ	GIS	経済	社会	現代福祉	スポーツ健康	情報科学	理工	生命科学	合計
家族・友人	50.0%	33.3%	0.0%	50.0%	－	－	－	－	0.0%	50.0%	0.0%	－	－	100.0%	0.0%	37.5%
学生相談室	25.0%	33.3%	0.0%	50.0%	－	－	－	－	0.0%	0.0%	0.0%	－	－	0.0%	0.0%	18.8%
教員	0.0%	0.0%	0.0%	0.0%	－	－	－	－	0.0%	0.0%	100.0%	－	－	0.0%	0.0%	6.3%
職員	0.0%	33.3%	100.0%	0.0%	－	－	－	－	0.0%	0.0%	0.0%	－	－	0.0%	0.0%	12.5%
警察	0.0%	0.0%	0.0%	0.0%	－	－	－	－	0.0%	0.0%	0.0%	－	－	0.0%	0.0%	0.0%
公的相談機関	0.0%	0.0%	0.0%	0.0%	－	－	－	－	0.0%	0.0%	0.0%	－	－	0.0%	0.0%	0.0%
相談していない	25.0%	33.3%	0.0%	50.0%	－	－	－	－	100.0%	50.0%	0.0%	－	－	0.0%	100.0%	37.5%
N/A	0.0%	0.0%	0.0%	0.0%	－	－	－	－	0.0%	0.0%	0.0%	－	－	0.0%	0.0%	0.0%
N	4	3	1	2	0	0	0	0	1	2	1	0	0	1	1	16



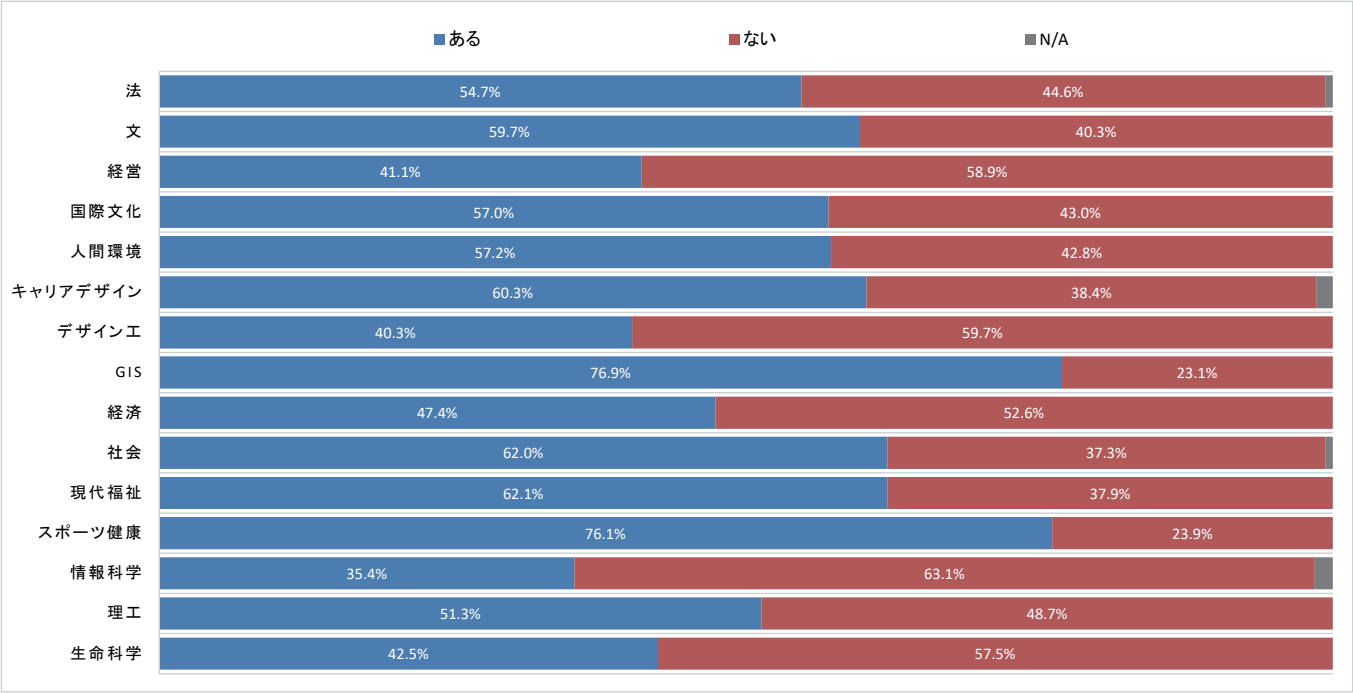
＜キャンパス別／学年別＞

	市ヶ谷	多摩	小金井	1年	2年	3年	4年	合計
家族・友人	40.0%	25.0%	50.0%	33.3%	50.0%	0.0%	50.0%	37.5%
学生相談室	30.0%	0.0%	0.0%	33.3%	50.0%	0.0%	12.5%	18.8%
教員	0.0%	25.0%	0.0%	0.0%	0.0%	0.0%	12.5%	6.3%
職員	20.0%	0.0%	0.0%	33.3%	0.0%	33.3%	0.0%	12.5%
警察	0.0%	0.0%	0.0%	0.0%	0.0%	0.0%	0.0%	0.0%
公的相談機関	0.0%	0.0%	0.0%	0.0%	0.0%	0.0%	0.0%	0.0%
相談していない	30.0%	50.0%	50.0%	33.3%	0.0%	66.7%	37.5%	37.5%
N/A	0.0%	0.0%	0.0%	0.0%	0.0%	0.0%	0.0%	0.0%
N	10	4	2	3	2	3	8	16

Q19 大学(学部)に親しみをを持った経験がありますか。

<学部別>

	法	文	経営	国際文化	人間環境	キャリアデザイン	デザインエ	GIS	経済	社会	現代福祉	スポーツ健康	情報科学	理工	生命科学	合計
ある	54.7%	59.7%	41.1%	57.0%	57.2%	60.3%	40.3%	76.9%	47.4%	62.0%	62.1%	76.1%	35.4%	51.3%	42.5%	53.6%
ない	44.6%	40.3%	58.9%	43.0%	42.8%	38.4%	59.7%	23.1%	52.6%	37.3%	37.9%	23.9%	63.1%	48.7%	57.5%	46.1%
N/A	0.7%	0.0%	0.0%	0.0%	0.0%	1.4%	0.0%	0.0%	0.0%	0.6%	0.0%	0.0%	1.5%	0.0%	0.0%	0.3%
N	307	283	197	114	145	73	67	13	154	166	58	46	65	150	80	1,918



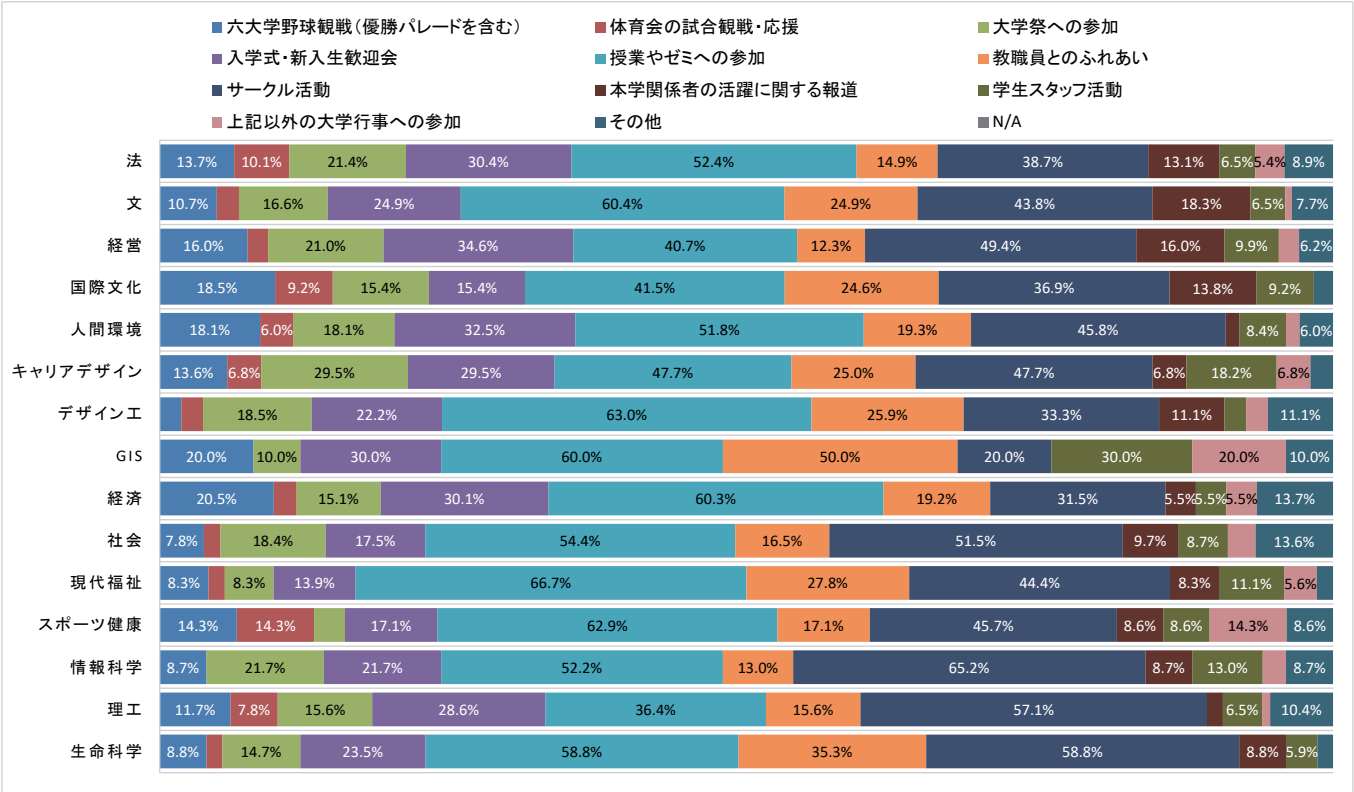
<キャンパス別／学年別>

	市ヶ谷	多摩	小金井	1年	2年	3年	4年	合計
ある	54.0%	58.3%	45.4%	46.7%	54.5%	63.2%	62.8%	53.6%
ない	45.8%	41.5%	54.2%	52.9%	45.3%	36.4%	37.2%	46.1%
N/A	0.3%	0.2%	0.3%	0.3%	0.3%	0.4%	0.0%	0.3%
N	1,199	424	295	901	393	261	363	1,918

Q19-1 【あると答えた方に伺います】 それは、どのような経験でしたか。（複数選択可）

<学部別>

	法	文	経営	国際文化	人間環境	キャリアデザイン	デザイン工	GIS	経済	社会	現代福祉	スポーツ健康	情報科学	理工	生命科学	合計
六大学野球観戦(優勝パレードを含む)	13.7%	10.7%	16.0%	18.5%	18.1%	13.6%	3.7%	20.0%	20.5%	7.8%	8.3%	14.3%	8.7%	11.7%	8.8%	13.1%
体育会の試合観戦・応援	10.1%	4.1%	3.7%	9.2%	6.0%	6.8%	3.7%	0.0%	4.1%	2.9%	2.8%	14.3%	0.0%	7.8%	2.9%	5.9%
大学祭への参加	21.4%	16.6%	21.0%	15.4%	18.1%	29.5%	18.5%	10.0%	15.1%	18.4%	8.3%	5.7%	21.7%	15.6%	14.7%	17.7%
入学式・新入生歓迎会	30.4%	24.9%	34.6%	15.4%	32.5%	29.5%	22.2%	30.0%	30.1%	17.5%	13.9%	17.1%	21.7%	28.6%	23.5%	25.9%
授業やゼミへの参加	52.4%	60.4%	40.7%	41.5%	51.8%	47.7%	63.0%	60.0%	60.3%	54.4%	66.7%	62.9%	52.2%	36.4%	58.8%	52.8%
教職員とのふれあい	14.9%	24.9%	12.3%	24.6%	19.3%	25.0%	25.9%	50.0%	19.2%	16.5%	27.8%	17.1%	13.0%	15.6%	35.3%	20.0%
サークル活動	38.7%	43.8%	49.4%	36.9%	45.8%	47.7%	33.3%	20.0%	31.5%	51.5%	44.4%	45.7%	65.2%	57.1%	58.8%	44.7%
本学関係者の活躍に関する報道	13.1%	18.3%	16.0%	13.8%	2.4%	6.8%	11.1%	0.0%	5.5%	9.7%	8.3%	8.6%	8.7%	2.6%	8.8%	10.7%
学生スタッフ活動	6.5%	6.5%	9.9%	9.2%	8.4%	18.2%	3.7%	30.0%	5.5%	8.7%	11.1%	8.6%	13.0%	6.5%	5.9%	8.3%
上記以外の大学行事への参加	5.4%	1.2%	3.7%	0.0%	2.4%	6.8%	3.7%	20.0%	5.5%	4.9%	5.6%	14.3%	4.3%	1.3%	0.0%	3.9%
その他	8.9%	7.7%	6.2%	3.1%	6.0%	4.5%	11.1%	10.0%	13.7%	13.6%	2.8%	8.6%	8.7%	10.4%	2.9%	8.3%
N/A	0.0%	0.0%	0.0%	0.0%	0.0%	0.0%	0.0%	0.0%	0.0%	0.0%	0.0%	0.0%	0.0%	0.0%	0.0%	0.0%
N	168	169	81	65	83	44	27	10	73	103	36	35	23	77	34	1028



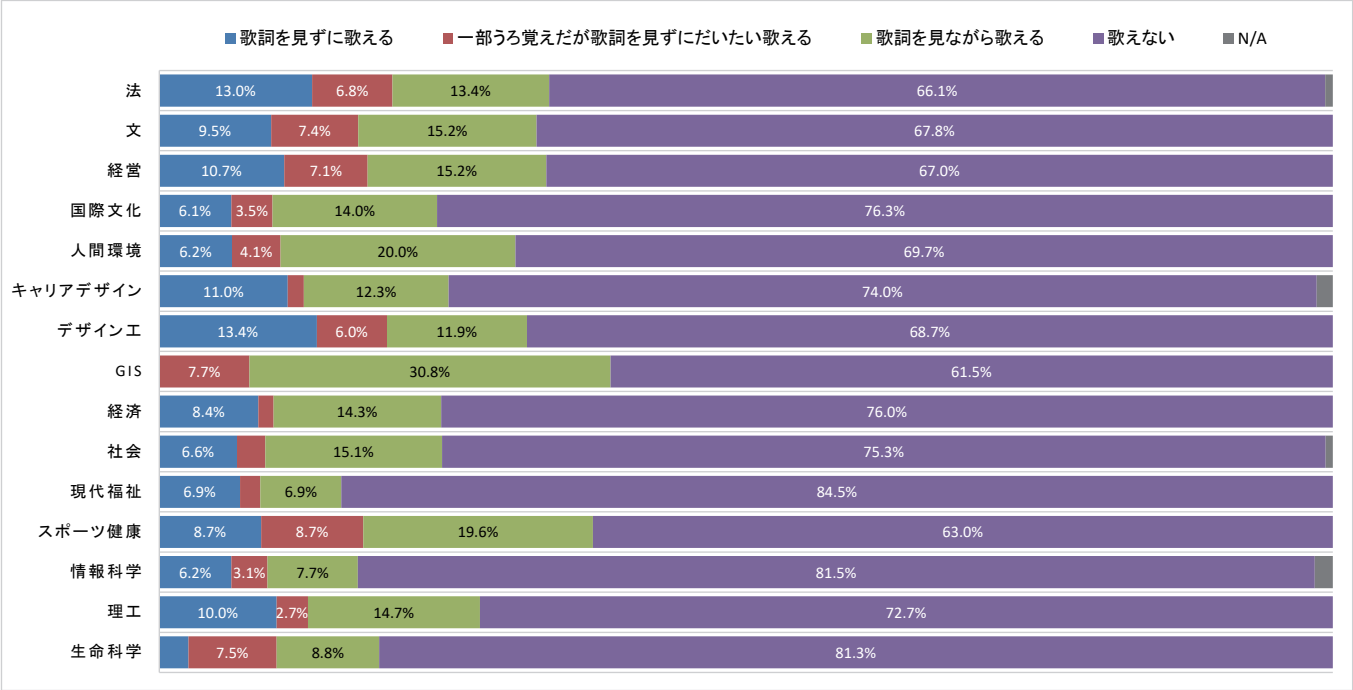
<キャンパス別／学年別>

	市ヶ谷	多摩	小金井	1年	2年	3年	4年	合計
六大学野球観戦(優勝パレードを含む)	13.9%	12.6%	10.4%	13.3%	13.6%	16.4%	10.1%	13.1%
体育会の試合観戦・応援	6.5%	4.9%	5.2%	4.3%	7.9%	7.9%	5.7%	5.9%
大学祭への参加	19.3%	14.2%	16.4%	2.9%	25.2%	23.0%	34.2%	17.7%
入学式・新入生歓迎会	27.8%	20.6%	26.1%	35.9%	20.1%	17.6%	18.9%	25.9%
授業やゼミへの参加	52.1%	59.1%	44.8%	47.5%	50.9%	56.4%	61.8%	52.8%
教職員とのふれあい	20.4%	19.0%	20.1%	12.8%	20.1%	25.5%	29.4%	20.0%
サークル活動	42.2%	43.7%	59.0%	53.2%	42.5%	40.0%	34.6%	44.7%
本学関係者の活躍に関する報道	12.8%	8.1%	5.2%	5.7%	12.6%	13.3%	16.2%	10.7%
学生スタッフ活動	8.5%	8.1%	7.5%	7.4%	7.5%	11.5%	8.3%	8.3%
上記以外の大学行事への参加	3.4%	6.5%	1.5%	3.3%	6.1%	2.4%	3.9%	3.9%
その他	7.1%	11.3%	8.2%	7.1%	10.7%	5.5%	10.1%	8.3%
N/A	0.0%	0.0%	0.0%	0.0%	0.0%	0.0%	0.0%	0.0%
N	647	247	134	421	214	165	228	1028

Q20 法政大学校歌を歌えますか。

<学部別>

	法	文	経営	国際文化	人間環境	キャリアデザイン	デザイン工	GIS	経済	社会	現代福祉	スポーツ健康	情報科学	理工	生命科学	合計
歌詞を見ずに歌える	13.0%	9.5%	10.7%	6.1%	6.2%	11.0%	13.4%	0.0%	8.4%	6.6%	6.9%	8.7%	6.2%	10.0%	2.5%	9.1%
一部うろ覚えだが歌詞を見ずにだいたい歌える	6.8%	7.4%	7.1%	3.5%	4.1%	1.4%	6.0%	7.7%	1.3%	2.4%	1.7%	8.7%	3.1%	2.7%	7.5%	5.0%
歌詞を見ながら歌える	13.4%	15.2%	15.2%	14.0%	20.0%	12.3%	11.9%	30.8%	14.3%	15.1%	6.9%	19.6%	7.7%	14.7%	8.8%	14.3%
歌えない	66.1%	67.8%	67.0%	76.3%	69.7%	74.0%	68.7%	61.5%	76.0%	75.3%	84.5%	63.0%	81.5%	72.7%	81.3%	71.4%
N/A	0.7%	0.0%	0.0%	0.0%	0.0%	1.4%	0.0%	0.0%	0.0%	0.6%	0.0%	0.0%	1.5%	0.0%	0.0%	0.3%
N	307	283	197	114	145	73	67	13	154	166	58	46	65	150	80	1,918



<キャンパス別／学年別>

	市ヶ谷	多摩	小金井	1年	2年	3年	4年	合計
歌詞を見ずに歌える	10.1%	7.5%	7.1%	7.9%	13.0%	8.0%	8.5%	9.1%
一部うろ覚えだが歌詞を見ずにだいたい歌える	6.0%	2.6%	4.1%	4.2%	5.1%	5.4%	6.3%	5.0%
歌詞を見ながら歌える	15.0%	14.2%	11.5%	14.1%	12.7%	12.3%	17.9%	14.3%
歌えない	68.6%	75.5%	76.9%	73.5%	69.0%	73.9%	67.2%	71.4%
N/A	0.3%	0.2%	0.3%	0.3%	0.3%	0.4%	0.0%	0.3%
N	1,199	424	295	901	393	261	363	1,918