

法政大学 多摩図書館 バーチャルツアー

2026.4

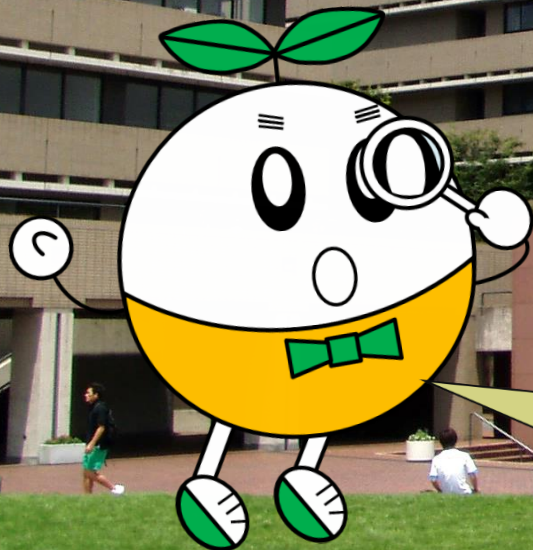
総合棟



多摩図書館

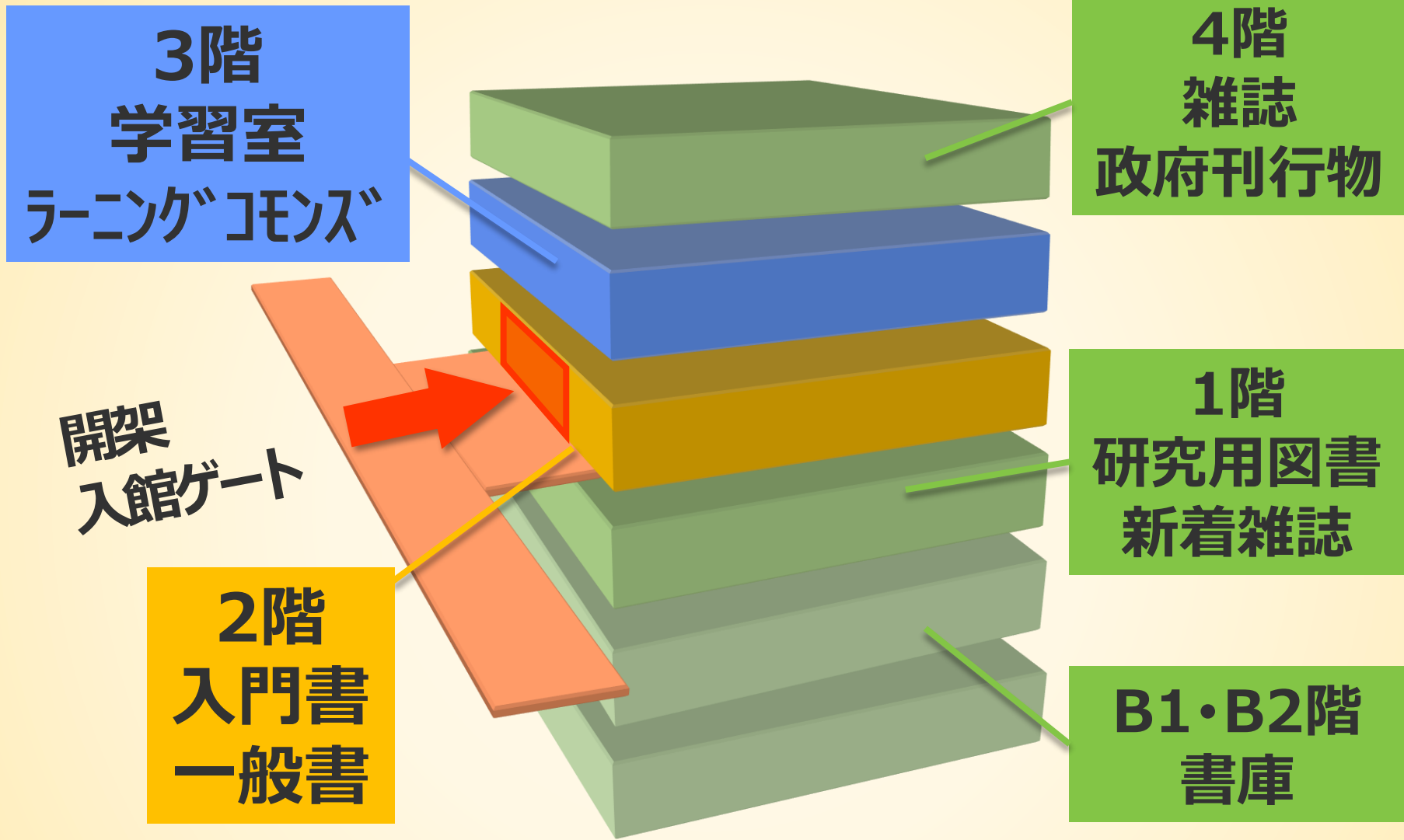


←社会学部棟



ライブラリーサポーター考案
多摩図書館
マスコットキャラクター
たま丸

新入生の皆さん、ご入学おめでとうございます。このスライドでは、多摩図書館をご紹介します。図書館学生団体ライブラリーサポーターが考案した多摩図書館マスコットキャラクター「たま丸」も登場します。



図書館は地下2階から、地上の4階までの6フロアで構成されています。
こちらのスライドでは1年生の皆さんが特に利用される2階と3階について説明します。

2階 入館ゲート



まず、図書館への入り方について、説明をします。ここは2階の入り口です。こちらの入館ゲートに学生証をタッチして、中に入ることができます。図書館を利用する際は、必ず学生証を持参してください。

2階 入門書



ゲートを入っていくと、ここが2階のフロアになります。右奥に経済学分野、左奥にスポーツ関係、左手前に社会学・福祉分野の本が並んでいます。中央には、図書館の資料を検索できるパソコンを置いています。

2階

文学賞受賞作品コーナー 新書・文庫コーナー



この本、今すぐ
借りられます！



2階には、文学賞コーナーがあります。ここでは、芥川賞や直木賞、本屋大賞などの受賞作品を並べています。
また、皆さんが手に取りやすい文庫や新書も、幅広く揃えています。

2階 雑誌コーナー

この雑誌も、
借りられるの！？

最新号以外なら
借りられますよ。

2階のPC端末の後ろ側には雑誌コーナーがあり、「an-an」「non-no」「トランジット」など30種類ほどの雑誌を揃えています。これらの雑誌も、最新号以外なら借りることができます。

2階

視聴覚室



**DVD約2,700本
15ブースあり**

**この映画、
いつか見たいと
思ってたよ…**

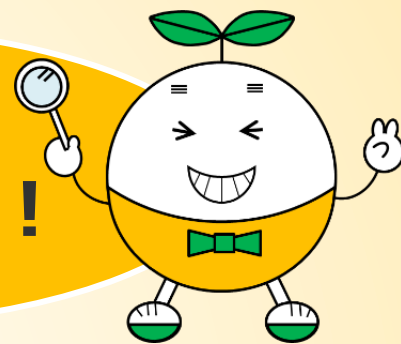
さらに、2階には視聴覚室もあります。DVDが約2,700本揃っています。DVDは貸出はしておらず、館内のみでの利用となります。授業の空き時間などに、ぜひ活用してください。

2階

レポート作成コーナー



これを読んで
おけば心配なし！



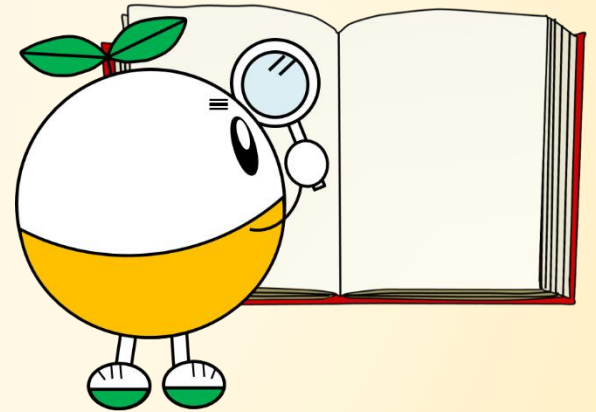
多読図書を読んで
英語力を鍛えよう！⇒



また2階には、レポート作成のコーナーがあります。ぜひ、最初のレポートを書く前に読んでおきましょう。その後ろには、英文の読み物を揃えたコーナーもあります。英語力アップにつながる多読学習として、ぜひ利用してください。

Q 多摩図書館には何冊の本があると思いますか？

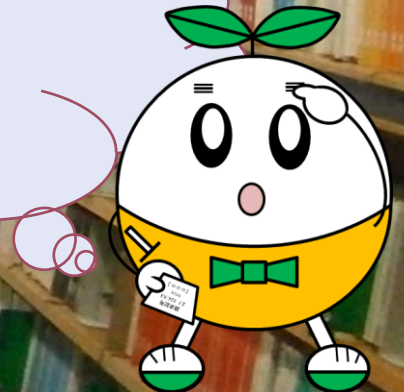
- A** 約8万4千 冊
- B** 約84万 冊
- C** 約171万 冊



では、ここで問題です。
多摩図書館には何冊の本があると思いますか？

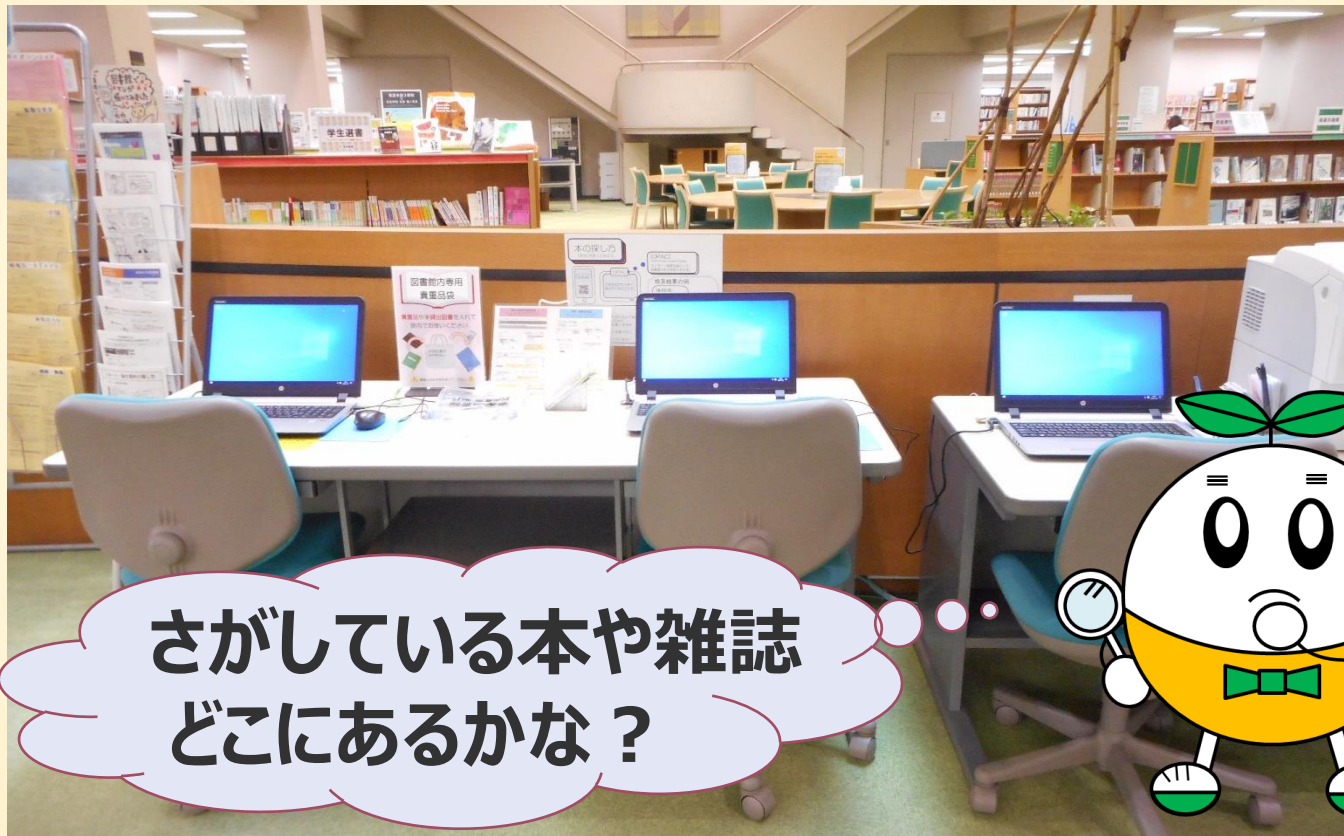
多摩図書館全体で 約 **84**万冊！

あの本はどこに
あるのかなあ？



実は、2階だけで約14万冊の本があります。それでもまだ一部で、多摩図書館全体では約84万冊もの本があります。たくさんの本の中から、みなさんが読みたい本、研究したいテーマの本を見つけるためには、どうしたらいいのでしょうか。

OPAC（蔵書検索システム） を使ってください



さがしている本や雑誌
どこにあるかな？

「OPAC」という、本や雑誌を探すシステムを使って、資料を見つけることができます。このOPACは館内のパソコンの他、スマートフォン等学外からも利用できます。

OPACで検索！

The screenshot shows the top navigation bar of the Hosei University Library Catalog. It includes the university logo and name, a 'ログイン' (Login) button, and links for 'ヘルプ' (Help), '入力補助' (Input Assistance), and 'English'. Below this is a secondary navigation bar with links for 'TOP', '利用者サービス' (User Services), '資料情報' (Resource Information), 'HOSEI Search', 'データベース' (Database), '山手コンソ' (Yamanote Console), '研究所' (Research Institute), and '図書館' (Library). A third bar offers search options: '法政大学' (Hosei University), 'HOSEI Search "Light"', 'CiNii Books', 'CiNii Articles', '国会図書館' (National Diet Library), 'Google ブックス' (Google Books), and 'Google Scholar'. The main search area features a search icon and the text '蔵書検索 大学内の資料を探す'. Below this are three search mode buttons: '簡易検索' (Simple Search), '詳細検索' (Detailed Search), and '分類検索' (Classification Search). The search conditions section includes a search box with the text '大学生のための学習マニュアル', a dropdown for '全ての項目から' (From all items), and two 'AND' search boxes. Additional filters include '著者名に左の語を含む' (Contains the word on the left in the author name) and '出版社・出版者' (Publisher/Publisher). At the bottom, there are dropdowns for '並び順: 関連度' (Sort by: Relevance) and '一覧表示件数: 20' (Number of items to display: 20). Search and clear buttons are located at the bottom right.

- 市ヶ谷・小金井図書館の資料も検索
- 予約・取寄や貸出延長も可能

OPACを使えば、市ヶ谷・小金井図書館の資料を取寄せしたり、オンラインで貸出期限延長の手続きをすることができます。

2階 貸出・返却カウンター

本の貸出は
最大10冊、
2週間まで！



つづいて、ここは2階の貸出・返却カウンターです。
本を借りる際はカウンターで貸出手続きを行ってください。
2階の本は最大10冊、2週間借りられます。

3階へ上がってみよう！

第三閲覧室 3F
Reading Room 3

Hosei oasis (セレニティルーム)
Hosei oasis (Serenity Room)

ガイダンスルーム
Guidance Room

学習室
Study Room

ラーニングcommons
Learning Commons

グループ学習室1・2・3
Group Study Room 1-3

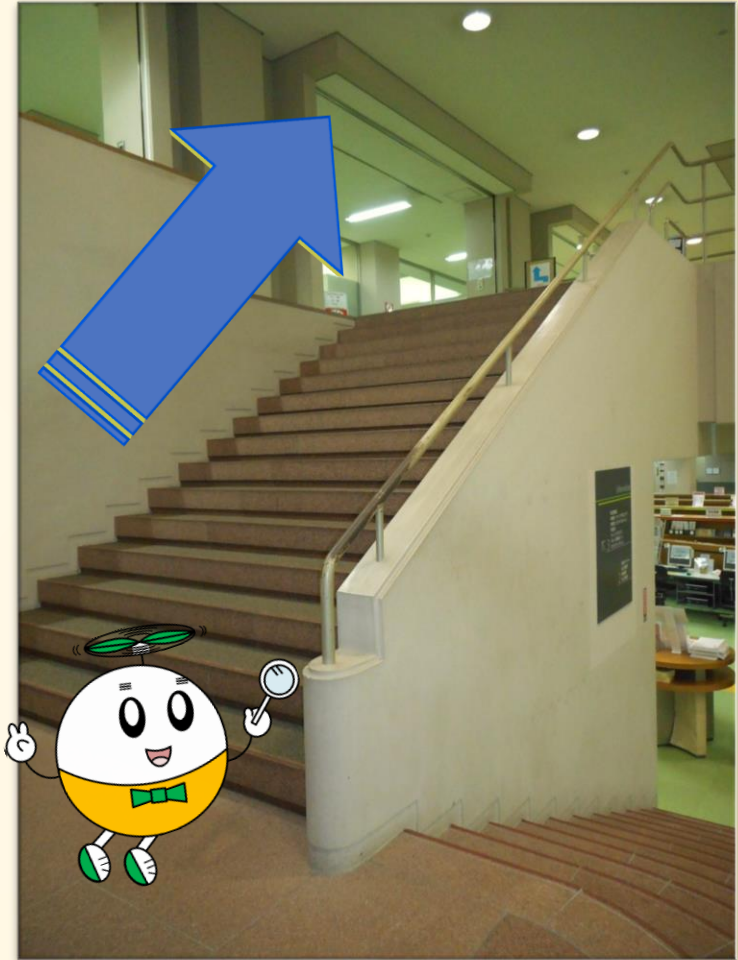
開架カウンター 2F
circulation Desk for Open Stacks

第二閲覧室
Reading Room 2

視聴覚室
Audiovisual Room

→

3Fへは第二閲覧室より入室してください



では3階へあがってみましょう。
3階は、学生のみなさんが自主的に学習ができるフロアです。

3階

Hosei oasis (セレニティルーム)



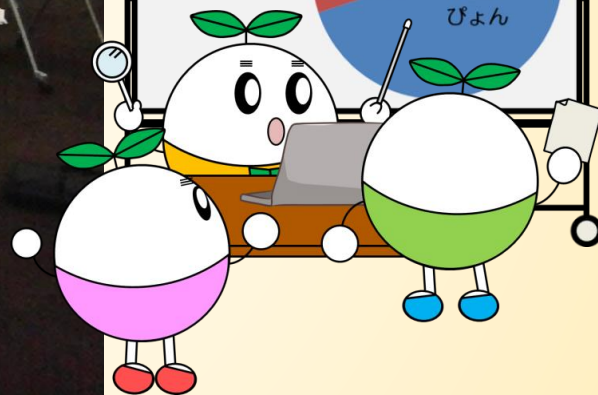
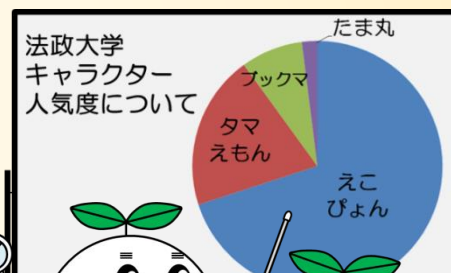
階段を上がってすぐ左手に「Hosei oasis (セレニティルーム)」があります。一人掛けのソファ席がゆったりと並んでいて、静かな環境で読書や考え事をしながら休憩することができます。

3階

ラーニングコモンズ

ホワイトボード設置

ゼミのプレゼン資料
を作成中！



Hosei oasisの隣には、ラーニングコモンズという学習スペースがあります。自由に使えるホワイトボードがあり、会話も可能です。友達同士で集まったの勉強や話し合いなど、気軽に利用してください。

3階 グループ学習室

ホワイトボード設置



みんなで話し合いや
打ち合わせをしたい

**利用には申し込みが必要です。
学習目的での利用に限ります。**

ラーニングコモンズの奥には、仕切りのある個室が、3部屋あります。大人数のグループで、議論をしたり、ゼミの打ち合わせなどをするときに、OPACの利用者サービス⇒施設予約で申し込みの上、2階カウンターで鍵を借りてご利用ください。

3階

クリエイティブルーム



3～5人で視聴覚
資料が見られる
ブースがあります！

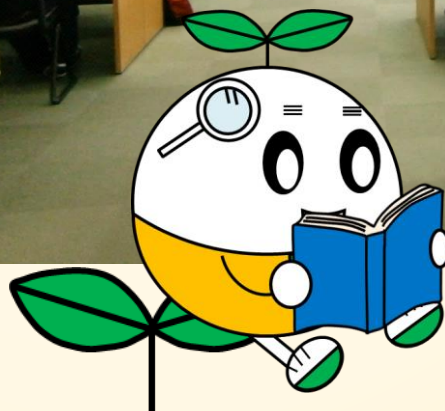
ラーニングコモンズの向かい側には、クリエイティブルームがあります。カウンター席やソファ席があり、1人でも、またグループでも利用できます。また、この部屋には主に海外からの留学生に向けた本も置いてあります。

3階

閲覧席・PC利用可能エリア



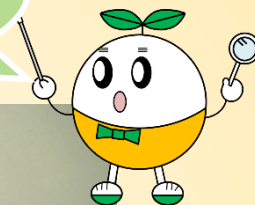
コンセントあります♪



全部で300席の落ち着いた閲覧席があり、ノートPCが利用できる席には、コンセントが設置されています。

1・4・B1・B2階

新入生のみなさんも
ぜひ使ってください！



予約した資料
の受取はこちら

1階 カウンター



4階 雑誌書庫

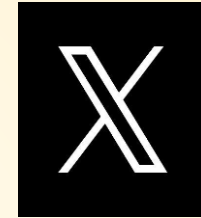


B1階 書庫

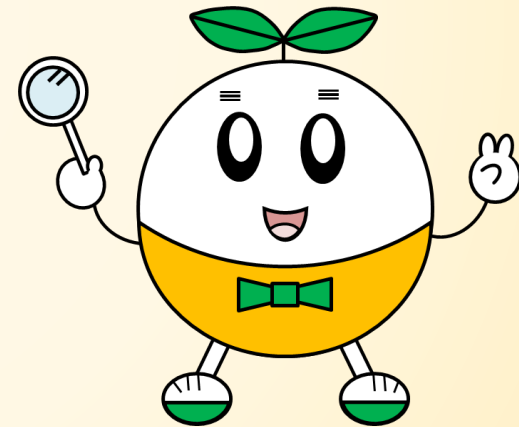


B2階 個人文庫

今回ご紹介できなかった1・4・B1・B2階にも、たくさんの資料があります。
OPACで予約・取寄せた資料は1階のカウンターに届きます。



@hosei_tLib



多摩図書館はXでお知らせを発信しています。
もしよかったらフォローしてみてください。
大学生活で、ぜひたくさん図書館を利用してください。