

HOSEI University

English-based Degrees 2021
for Undergraduate Students

简体中文



WHY HOSEI?

学在日本和东京 学在法政大学

法政大学坐落于日本东京。为什么要在日本和东京学习？

日本大约有 800 所大学。为什么要选择法政大学？法政大学是您学习深造的理想之所。

INDEX

- P3 HOSEI by the NUMBERS
- P4 English-based Degrees
- P13 Admission
- P15 Other Programs
- P16 Cost and Financial Support
- P17 Career Paths and Support
- P18 Student Support



探索日本文化、顶尖科技以及世界遗产。

日本是一个美丽的国家，拥有大量人文景观。国际学生可在此探索体验日本特有的流行文化、最新科技以及世界遗产地。



学在东京市中心

法政大学的市谷校区位于东京市中心。其他两个校区（小金井校区和多摩校区）也都位于东京市内。东京是世界上最繁华的城市之一。在东京学习期间，您可以参观为数众多的博物馆、感受流行文化、纵享购物和娱乐，这些都能够丰富您的课余体验。从市谷校区乘坐电车前往新宿、池袋、秋叶原、涩谷和银座仅需不到30分钟即可到达。

安全舒适的生活

日本为国际学生提供了一个可专注于学业的安全舒适的外部环境。日本以其犯罪率低、基础设施先进和极为热情好客而闻名于世。准时的公共交通系统可以帮助人们安全到达目的地。完善的医疗保险制度能让学生花很少的钱即可获得先进的医疗服务。国际学生可以交到很多好朋友并愉快地彼此交流互动，因为大约200,000名国际学生正在日本的各大高等教育机构就读（摘自日本学生支援机构（JASSO）网站）。许多外国大使馆均位于东京市内，因此国际学生可根据需要轻松前往。



140年以上的悠久办学历史

- 将自己沉浸在具有悠久历史的出色教学环境中

法政大学成立于1880年，是日本一所具有传奇色彩且历史悠久的大学，其前身是东京法学社。该校是日本所有私立大学中第一所设立法学部和社会学部，第二所设立经济学部的大学。

全球化大学

- 连接世界并获得对日本更深入的了解

法政大学早在1904年便已开始接受一些中国学生，为他们制定了短期学习计划，这一举措远远早于其他大学。作为“全球顶级大学项目”*的一份子，法政大学在 2019 年接受了 1,515 名国际学生，并在 44 个国家和地区拥有 251 所合作大学（截至 2020年 2月）。

*“全球顶级大学项目”是一个由政府发起的专案项目，从日本所有大学中精选出37所优先提供支援及补助。



广泛的学术领域和学生支持

- 找到您想要学习的专业，并丰富您的校园生活

法政大学设有广泛的学术领域课程。自成立以来，法政大学已将其文理学术领域划分为15个学部和38个学科，15个研究生院以及2个专职研究生院。所有教学计划均已获得日本政府的认可。另外，法政大学还提供多个采用英语授课的学位课程，我们称之为“English-based Degrees”，这意味着有意前来就读的学生拥有很多内容广泛的课程可以选择。此外，已入学的学生还可获得全方位的支持，如财务支持和就业支持。

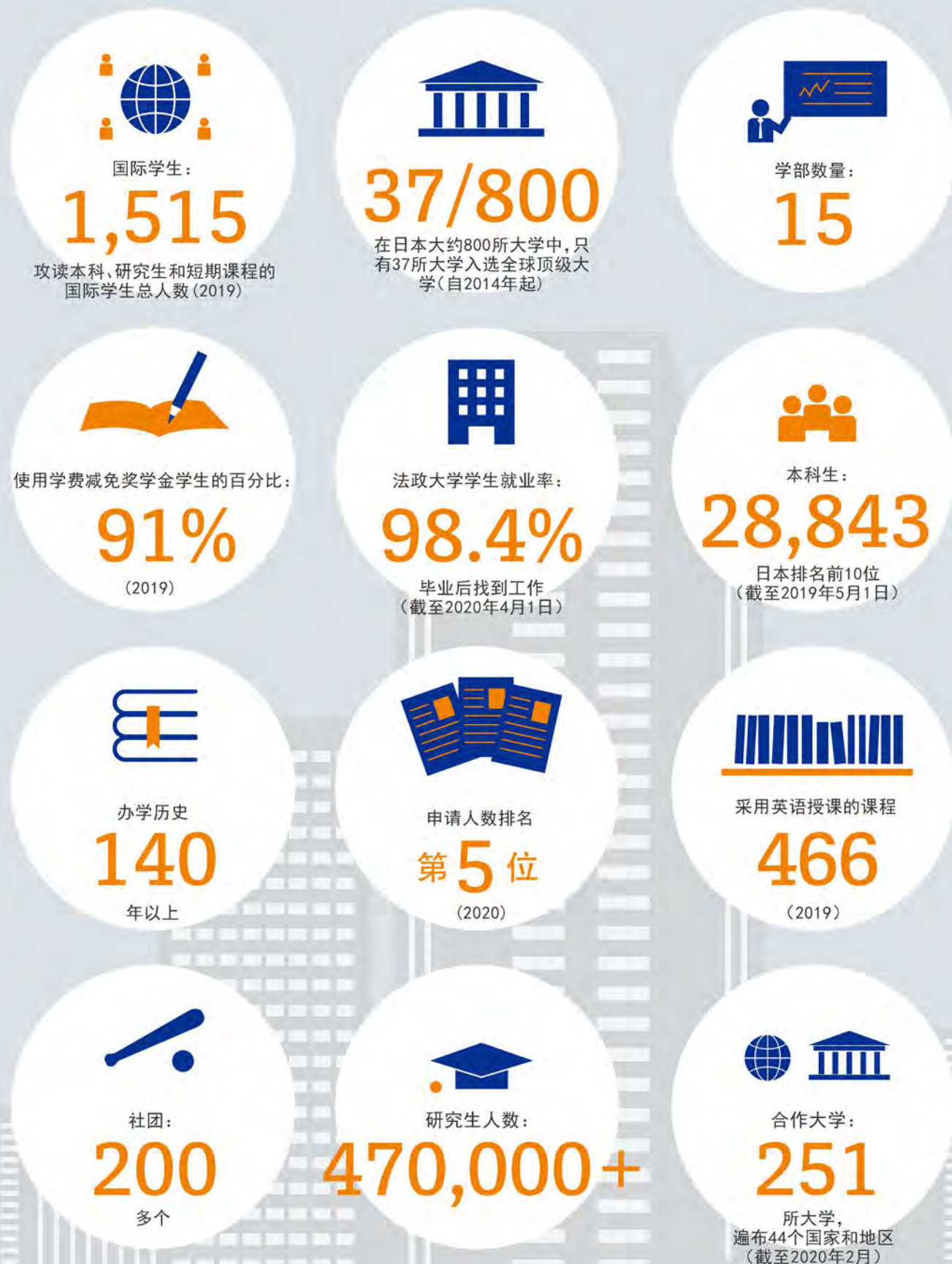
负担得起的学费和多种多样的财务支持

与美国和英国的大学学费相比，日本的大学学费相对较低。面向在日本学习的国际学生的奖学金计划和学费减免计划比其他国家的相应计划覆盖范围更广。

Website (English)
<http://www.hosei.ac.jp/english/>



HOSEI by the NUMBERS



English-based Degrees (for undergraduate students)

- 所有课程采用英语授课**
English-based Degrees 课程完全采用英语授课, 因此即使没有日语能力的学生也可以在日本获得学位。
- 日语课程**
学生们将有机会学习日语。即使学生在入学时不会说日语, 他们也能够获得最基本的日语能力, 从而让他们在日本的生活变得丰富多彩。(GIS课程安排不包含日语学习)
- 小班授课**
小制班学习环境为学生们提供了积极参与课堂活动的机会, 有助于学生们深入学习和顺利获得学术技能。



GIS
Global and Interdisciplinary Studies

研究领域 人文科学、社会科学和管理科学领域中的文科教育

作为一所学院, GIS 设有 30 多个学科, 提供 200 多种不同课程。

入学时间 4月和9月
招生人数 秋季 10 人, 春季 90 人
校区 市谷校区

* 九月份入学的招生人数



GBP
Global Business Program

研究领域 工商管理 (商业、战略管理、市场营销、财务、会计)

入学时间 9月
招生人数 第一学期: 10 人 第二学期: 10 人*
校区 市谷校区



SCOPE
Sustainability Co-creation Programme

研究领域 可持续性研究 (可持续性、环境政策、能源与资源、社会发展)

入学时间 9月
招生人数 第一学期: 10 人 第二学期: 10 人*
校区 市谷校区



IGESS
Institute for Global Economics and Social Sciences

研究领域 经济学 (经济学、日本与全球经济、区域研究、商务沟通)

入学时间 9月
招生人数 30
校区 市谷校区和多摩校区

*“全球顶级大学项目”是一个由政府发起的专案项目, 从日本所有大学中精选出 37 所优先提供支援及补助。

* GBP 和 SCOPE 的第二学期入学时间将由文部科学省 (MEXT) 予以确定。该入学时间适用于有望持有“留学”签证申请在法政大学学习的非日本籍学生。



Web

Facebook



课程特色

1 博雅教育

博雅教育可为学生的学识追求奠定坚实基础,并为他们构建完整知识体系,从而为社会做出贡献并在社会中崭露头角。GIS为学生们提供了可以深入广泛了解各种学科知识的机会,包括(但不限于)人文科学、社会科学和管理科学,进而充实他们的思想、做出公正的判断,并培养灵活和创新的思维方式。

2 跨学科研究

GIS的跨学科教育跨越不同传统学术领域,将学生们从过分强调单一学科训练以及从单一学科的狭隘视角解释当今世界复杂问题的束缚中解放出来。他们还将学习如何采纳并综合新的理念,同时在支持性学科环境中获得批判性思考和解决问题的能力。

3 全球视角

认识到当代社会面临的各种社会和政治挑战,GIS旨在寻求培养学生们真正的全球视角,从而分析并参与相互依存的世界的多样化体验。无论是在国外还是在日趋国际化的日本国内环境中选择职业发展之路,学生们都将具备在GIS培养的独立思想,和对非本民族文化兼具较高的敏感度和宽容度。

GIS学科介绍

We Provide

Liberal Arts Program

- Our enhanced liberal arts-based curriculum now offers over 200 courses across 30 disciplines
- Our extensive range of content courses provides both local and global perspectives
- Specialist seminars allow students to gain extensive, in-depth knowledge

Engaging/Diverse Learning Environment

- English is the department's lingua franca: GIS provides 100% of its content courses in English
- Students gain a deeper and more memorable learning experience through our interactive learning approach
- Students play a more active role through our low teacher-to-student ratio
- Benefiting from professors, academic support staff and other students, who are drawn from a variety of cultural backgrounds
- Interacting globally through study abroad, overseas volunteer work and internship opportunities
- Building valuable relationships through alumni networking
- Enjoying the support and guidance of dedicated academic advisers

You Develop

Skills

- Leadership
- Critical thinking
- Intercultural understanding
- English communication
- Presentations
- Problem solving
- Teamwork
- Discussion

Knowledge & Cultural Awareness

- Gain foundational academic learning
- Consider problems from interdisciplinary perspectives
- Encounter real world issues and solutions
- Develop an awareness of social responsibility
- Experience diversity and inclusion

Your Goal

Global Career Paths

- Postgraduate study
- Corporations (Japanese & overseas-affiliated)
- Start-ups
- Public sector organizations
- NGOs & NPOs

博雅教育

Foundation Courses

Laying the groundwork for education and employment: students acquire the fundamental skills essential for success in GIS and in their future careers through our academic skills courses, e.g. Academic Writing, Debate & Discussion and Presentation & Public Speaking.

Humanities

A Humanities education is interdisciplinary in its approach. Through courses in such areas as history, literature, philosophy, arts, photography, creative nonfiction, and music, it guides students to a clearer understanding of culture and society. Studies in the Humanities are not experimental, but critical, historical, comparative and contemplative. It defines a liberal arts education. Students with a background in humanities can innovate and accelerate the developments in their specific occupations.

Social Sciences

The ability to understand how social and cultural forces influence our behavior and shape our reality is critical to understanding ourselves and others, as well as the social world itself. The wide range of disciplines in the social sciences — cultural and social anthropology, sociology, psychology, sociolinguistics, and political science, to name a few — cultivate in students the ability to understand human behavior at the individual, organizational, societal, national and global levels.

Management Sciences

To succeed in today's globalized world, organizations require individuals who are able to analyze complex situations and make effective decisions based on their understanding of both classic and contemporary economic and business principles. Such individuals would be invaluable in helping organizations achieve both competitive advantage and sustainable economic growth. Courses provide students with knowledge of business and management, and illustrate some of the branding, negotiation, investment, management, and innovation challenges of today.

100 level

Build basic knowledge in core disciplines

200 level

Cultivate an interdisciplinary perspective by applying knowledge gained in a number of fields

300 level

Work within and across areas in focusing on particular issues

400 level

Develop specialized knowledge by applying an interdisciplinary approach to a seminar's field of study

INTERDISCIPLINARY STUDIES 200+ courses across 30 disciplines

Anthropology, Business Management, Cultural Studies, Development Studies, Economics, Education, Environmental Studies, Gender and Sexuality Studies, Geography, History, Information Studies, International Relations, Legal Studies, Linguistics, Literature, Media Studies, Migration Studies, Performing Arts, Philosophy, Politics, Psychology, Race and Ethnic Studies, Religious Studies, Research Methodology, Science and Technology Studies, Sociology, Statistics, Tourism Studies, Translation, Visual Arts

Value-Added Options

Global Open Courses

Internship and International Volunteer Programs

Overseas Study: OAS, OSEP, Accreditation



Literature



Education



Psychology



Sociolinguistics



Business



International Relations



Sociology



Tourism

博雅列表

*Course offerings are subject to change.

level	Course Title
100	Australia: Society and People, Chinese A I, Chinese A II, Chinese B I, Chinese B II, Comparative Education, Contrastive Linguistics, Cultural and Ethnic Diversity in Japan, Developmental Psychology, Drama Survey, Drama Workshop, English Grammar: The Basics, English in the Movies, French A I, French A II, French B I, French B II, History of Modern East Asia, History of Modern Europe, Information Studies, International Business and Employability, Introduction to Business, Introduction to Comparative Politics, Introduction to Cultural Anthropology, Introduction to Development Studies, Introduction to English Literature, Introduction to Environmental Science, Introduction to International Relations, Introduction to Linguistics, Introduction to Literary Theory, Introduction to Media Theory, Introduction to Philosophy, Introduction to Political Science, Introduction to Psychology I, Introduction to Psychology II, Introduction to Sociology, Introduction to Tourism Studies, IT in Modern Society, Japanese Art History, Language Education in the Digital Era, Macroeconomics I, Manga Studies, Media Studies, Microeconomics I, Music Appreciation, Principles of Business Management, Readings in Drama, Readings in World Literature, Religious Studies, Second Language Acquisition, Spanish A I, Spanish A II, Spanish B I, Spanish B II, Studies in Popular Fiction, TESOL I: Introduction, Topics in Arts: Fine Arts, Topics in Arts: Visual Communication Design, UK: Society and People
200	Accounting, American History and Society, American Literature, American Politics and Foreign Policy, Applied Psychology, Art and Design, Art History, Asian America, Asian Popular Culture, Business Negotiation, Brand Management, China's Domestic Politics and Foreign Policy, Comparative Literature, Creative Industries, Crime and Society, Cultural Studies, Development Economics, Development Studies, Digital Writing and Publication, Education and Society, Educational Psychology, English as a Lingua Franca, English Grammar Extended, English Teaching in Primary School, Entrepreneurship and New Ventures, Environment and Development, Event Management, Film Theory and Analysis, Foreign Policy Analysis, Foundations of Finance, Gender, Sexuality and Society, General Topics II: Business Ethics, History of English Studies in Japan, History of Photography, Intercultural Ethics, International Security, Japanese Politics, Japanese Popular Culture, Japan's Foreign Policy, Macroeconomics II, Marketing Research, Media Effects, Microeconomics II, Music and Culture, Organizational Behavior, Performance Studies, Phonetics and Phonology, Political Theory, Politics of Southeast Asia, Politics of Africa, Principles of Marketing, Public Policy, Quantitative Research Methods, Race, Class and Gender I: Concepts & Issues, Religion and Politics, Semantics and Pragmatics, Social Psychology I, Social Psychology II, Sociolinguistics, Sociology of Law, Sociology of Violence, Sociology of Work and Employment, Studies in Poetry, Teaching Pronunciation, TESOL II: Teaching Methodology, TESOL III: Syllabus and Teaching Materials, The Words of English, Topics in Applied Linguistics A, Topics in Japanese Literature: History of Japanese Literature in Translation, Tourism Development in Japan, World Politics
300	Advanced Accounting, Advanced Comparative Politics, Advanced Topics in American Literature: US Southern Literature, Advanced Topics in Contemporary Art, Art in the Real World, Clinical Psychology, Community Psychology, Comparative Media, Contemporary British Culture, Corporate Social Responsibility, Creative Writing, Cultural Psychology, Cultural Tourism, English Dialects around the World, English in Asia, English Teaching in Primary School: Advanced, Fact and Fiction in the Movies, Film Studies, Financial Statement Analysis, Global Political Economy, Globalization and Political Change, Impact of Artificial Intelligence, International Business, International Development Policy, International Economics, International Environment Policy, International Finance, International Law, International Relations of the Asia-Pacific, Language Policy, Law in the Globalizing world, Marketing Management, Media and Globalization, Media and the Nation, Media Research, Migration and Diaspora, Modern Japanese Fiction in Translation, Morphology: Building Words, Novel Survey, New Zealand Culture and History, Psychology of Morality, Qualitative Research Methods, Race, Class and Gender II: Global Inequalities, Readings in Creative Nonfiction, Readings in Philosophy, Services Marketing, Social Theory: Perspectives on Inequality, Special Topics I: Photography and Culture, Stock Investment, Supply Chain Management, Syntactic Theory, TESOL IV: Testing and Evaluation
400	British Culture and Literature I/II, Diversity of English I/II, Entrepreneurship & Innovation I/II, Global Strategic Management I/II, International Relations I/II, Intersectionality I/II, Language Teaching and Learning I/II, Self and Culture I/II, Tourism Management I/II

院长寄语



Yu NIIYA
Dean of GIS

生活在现代社会中的我们面临诸多选择,那么我们究竟应该如何选择我们的职业、生活方式和人际关系呢? GIS 提供的文科教育可帮助学生在生活中做出明智的决策。多学科的知识积累能让学生更好地了解我们共同拥有的这个世界的复杂性。学生们将掌握批判性地分析全球社区面临的诸多问题的技能,并可判断各学科提供的解决方案的有效性。随着学习的不断深入,学生们将锻炼自己的能力,从而辨别出那些乍看之下可能并不明显的问题。在 GIS 学习期间,学生将培养出一种意识,让他们在本地和全球范围内能够做出可产生积极影响的选择。





课程特色

1 日本大学历史最悠久商学院排名位列第三

自1959年成立以来,该学院的教育及研究专业培养了大量毕业生,他们的竞争力在实际商业世界中得到了验证。凭借我们悠久的历史 and 优良传统所积淀的价值观,结合校训“Practical Wisdom for Freedom”,我们勇于接受新问题的挑战。

2 理解日式企业管理的精髓

日本企业凭借着卓越的工匠精神和优质的服务,在全球商业环境中一直保持着他们的竞争力。除了打造出诸多产品和品牌的大型制造商在全球享有盛誉外,零售和服务领域内的许多其他公司也在全球市场中成功拓展其份额,尤其是在亚洲市场。

3 课程设置联系理论与实践

学生们将获得从基础到专业水平的广泛知识和理论。此外,该课程还包括企业参观、实习机会以及由具有丰富企业管理经验的客座讲师亲自授课的讲座。通过这些教育机会,让学生们能够将企业管理理论与实际应用联系起来。

GBP 课程介绍

The Global Business Program(GBP)是一个全新设计的课程,整合为法政大学经营学部课程的一部分,并于2016年9月正式开课。该课程的设计初衷是在21世纪(通常被称为“亚洲世纪”)为管理全球化企业培养人力资源人才。

学习该课程的学生们可与来自不同背景和文化的同学们积极互动,增进他们对全球企业管理的理解,并促使他们积极参与学习活动。此外,该课程还会成为学习日式管理以及日本的工匠精神和待客之道的理想选择。

日本企业之所以能够在全球商业环境中一直保持其竞争力,凭借的就是其卓越的工匠精神(即日语中著名的“Monozukuri”)和优质的服务。

除了打造出诸多产品和品牌的大型制造商在全球享有盛誉外,零售和服务领域内的许多其他公司也在全球市场中成功拓展其份额,尤其是在亚洲市场。此外,热情好客的日式风格和精神(即日语中非常著名的“Omotenashi”)也深深感染了众多海外游客的心灵和思想。

GBP提供了深入学习日式企业管理知识的独特机会,而这些知识已成为日本企业在全世界获得成功的坚实基础。

院长寄语



Tetsu SANO

Dean and Professor,
Faculty of Business
Administration
Industrial Sociology,
Labour Market Policy

为什么要选择法政大学的GBP? 法政大学的经营学部成立于1959年,在日本大学历史最悠久学部排名中位列第三。GBP开设从概论到高阶的所有主要企业管理课程,其中大部分课程由我们的全职教授采取小班制授课。该学部位于东京的核心地段,因此能够方便地前往许多具有吸引力的地方。

更为重要的是,我们为学员们提供了了解日本企业界正在实时发生的情况的机会。包括邀请在日本及跨国公司就职的活跃商务人士参加的研讨会,以及进入这些公司实习的机会。日本目前的经济表现没有上世纪60年代到80年代那么抢眼,许多以前表现出色的公司现在却在为生存而拼搏。但这些公司仍然保留着许多优秀的特质,如高效生产优质的产品以及以待客之道提供实惠的服务。

何以至此? 很多时候,好与坏就像是同一枚硬币的两面,在不同条件下,它会由于一面压倒另一面而发生改变。理解这一点并不容易但却非常值得。因此,我们认为,学习日本的经验,无论是好与坏,都将有助于学生们毕业后从事任何行业或在任何国家工作。

所以,为什么不选择法政大学的GBP呢?

课程设计和课程列表

全球化企业管理中需要具备的一个基本能力就是英语沟通技能。为此,GBP将完全采用英语授课。

GBP学生们可获得从基础到专业水平的广泛知识和理论,这对于融入全球商业环境而言是不可或缺的。

此外,GBP课程还包括企业参观、实习机会以及由具有丰富企业管理经验的客座讲师亲自授课的讲座。

通过这些教育机会,GBP的学生们能够将企业管理理论与实际应用联系起来。

GBP课程分为四个单元:

- 基本单元 - 学习企业管理的基础知识
- 高级单元 - 获得高级企业管理知识
- GBP单元 - 关于企业管理的讲座和基于实践的课程
- 文科单元 - 拓宽人文科学知识,提高沟通技巧

这四个单元构成的最佳组合将理论与实践完美融合。



学科领域和课程列表

	Introductory Courses of Business Administration	Intermediate/Advanced Courses of Business Administration	Special Topics in management	Global Business Courses	
	From 1st year	From 2nd year	From 2nd year	From 1st year	From 2nd year
Class titles	Introduction to : Organizational Management/ Strategic Management / Accounting /Finance / Marketing / Japanese Economy / Operations Management / Statistics /Informatics / University Study	Organizational Management / Organizational Behavior / Human Resource Management / Strategic Management / International Business / Global Business Strategy / Business Management in Japan / Intermediate Accounting / Management Accounting / Financial Statement Analysis / Corporate Finance / Investments / Principles of Marketing / Service Management/ Distribution in Japan / Operations Management / Principles of Macroeconomics / Principles of Microeconomics / Japanese Innovation Management / Entrepreneurship	Soecial Topics in management	Special Topics in Global Business	Workshop Seminar Internship

课程设置可能会有所变更。

教授寄语



Dennis TACHIKI

Professor, Faculty of Business
Administration
Economic sociology, Total quality
management

我们多元化和多语言的全体教师热忱欢迎学生们在此开启为期四年的获取大学学位之旅。在这个旅程中,全体教师将通过课堂练习和实地考察等方式,向学生讲解全球商业行为准则。由于采用小班制授课,我们的教师可以将通识课程与学生的个人需求和未来志向相结合。此外,班级里的同学均来自世界各地,这有助于学生们了解许多其他文化和商业惯例。通过这个过程,在法政大学的学习旅程结束时,学生应该已经结识了许多终身挚友,并攀上学术高峰,俯瞰各种各样的职业选择。为什么不加入我们呢?

Course Example	<1st year>	<2nd year>
GBP Global Business Course	Special Topics in Global Business A Provide undergraduate students in GBP deep understanding of how national societies are built and influence people's thoughts and action.	① Workshop Advanced listening to "real-world" guest speeches
	Special Topics in Global Business B This course will introduce typical operational styles, unique business terms, and manners of Japanese enterprises to students who are interested in learning Japanese management styles.	② Internship In depth hands on learning ③ Seminar for more focused study



课程特色

1 多样化的学科

我们均衡提供多种多样的核心课程,从人文科学、经济学和社会学,到生态学和自然资源学,目标是理解我们当前面临的和未来可能会面对的多重社会及环境挑战,并创造出相应的解决方案。

2 实地和有效学习的机会

通过校外的实践经验,学生们能够将课堂上学到的与这些学科相关的知识、技能和价值观应用到我们的社区和社会。这些学习机会将为学生们提供“现实生活”经验,从而应对持续发展的挑战。

3 “共创”体验

SCOPE的关键词是“共创”,其意义超越了“合作”。学生们取得共创经验的方式包括:学习SCOPE核心课程,与就读SCOPE的同学、法政大学其他学生、大学教师以及在田野调查上遇到的人员进行实地和有效沟通交流。

SCOPE课程介绍

SCOPE 的目标

什么是可持续发展社会?我们如何才能打造出可持续发展社会?这些问题没有确切的答案。SCOPE的目标是将学生培养成为GLOCAL(Global+Local)公民,使他们能够利用全球和本地视角,领导创建可持续发展的社会。

在当今现代世界中,就维护和平繁荣的社会而言,我们面临着越来越多的挑战,这些挑战源于多种因素,例如全球环境问题、世界人口数量不断增加、经济活动和消费行为的全球化以及某些地区持续不断的政治和宗教冲突。

现在是我们采取行动打造全新模式,构建可持续发展社会的时候了。为合力实现这一目标,学生们必须首先掌握整体结构,了解这些问题相互关联的方式,以及制定相应解决方案的思维能力。SCOPE利用体验式学习、研究和服务活动,为未来可持续发展实施实用解决方案。

我们培养哪些能力

- 1) 能够找出复杂问题的核心并理解实际情况
- 2) 能够批判性地分析社会和环境问题并寻求可能的解决方案
- 3) 在项目开展的整个过程中,能够将整个社会成员的集体力量汇聚到一处并努力寻求解决方案的沟通技巧

课程主任寄语



Naruhiko TAKESADA
Program Director and Professor,
Sociology, Environmental Influence
Valuation/Environmental Policy,
Philosophy/Ethic

打造一个新的可持续发展的未来。

迄今为止,人们的日常生活一直在以缓慢变化的方式持续进行。与此同时,我们的生活变得更加便捷,我们周围的自然环境也在发生改变,时光流转,岁月变迁。人类从未间断思考这样的问题:我们的生活是否能够始终保持目前的现状,我们这样便利的社会是否能够一直维持下去。但很难想象,所有这一切必将在突然之间发生改变,这还不算重大自然灾害的影响,但是,我们亲眼见证了新冠病毒(COVID-19)的爆发几乎在瞬间就改变了我们的日常生活和社会形态。因此,我认为我们应该比以往任何时候都更加重视“可持续发展社会”这个词的含义。

在SCOPE,我们有意培养教育那些志在为打造可持续发展社会贡献力量的人们。然而,可持续发展社会并不是以往社会的简单延伸。从现在开始,我们需要设想并生活在一个崭新的明天。在这个过程中,我们需要实现可持续发展目标(SDG)中明确的目标,即“不让任何一个人掉队”。实现这一目标绝非易事。但是我们相信,我们会看到SCOPE的每一名学生都会义无反顾地承担这项任务。为此,SCOPE不仅会为学生提供跨学科的讲座,而且还会为学生提供体验在日本本土切实开展的相关活动和措施的机会。希望学生们在通往未来可持续发展的道路上努力学习、携手并进。

课程设计和课程列表

SCOPE利用体验式学习、研究和服务活动,为未来可持续发展实施实用解决方案。

Areas	Subjects	Areas	Subjects
Introduction to Sustainability Studies	Introduction to Sustainability Studies	Humanities	<ul style="list-style-type: none"> •Strategies for Intercultural Communication •Global Human Resources Management •Business Communication •Human and Environment •Area Studies
Seminar	Seminar	Environment & Society	<ul style="list-style-type: none"> •Environmental Science •Business and Society •Introduction to Energy and Resources •International Society and Environmental Issues
Japan & Sustainability	<ul style="list-style-type: none"> •Japanese Environmental Policy •Japanese Society and Sustainability •Business and Sustainability in Japan •Bio-diversity and Nature Conservation in Japan •Social Development and Sustainability •Practice of Environmental Economics and Japan •Asian Societies and Japan •Subsistence, Resource Use and Sustainability •Civil Society and NGOs 	Field Based & Interactive Learning	<ul style="list-style-type: none"> •Research Methods •Co-creative Workshop •Field Workshop

Disciplinary & Elective Courses are listed in the table above.

学科及选修课程已列于上表。

田野调查

“田野调查”旨在探索校外各种能力建设环境。通过参加田野调查,学生们将在校外进行实地考察,并与在不同地点致力于攻克各种“实际”问题的人们会面。

通过这种兼具互动性和实用性的课程,学生们将能够更好地领会如何将课堂活动与现实生活中的行为联系起来。教学人员将在暑假和春假期间组织学生参加田野调查。

田野调查的主题可能包括自然保护、城镇规划、农业、社区福利、国际合作和能源节省。



教授寄语



Eiko SAEKI
Associate Professor
Sociology

SCOPE为了解全球性问题及其本地影响提供了一个严谨和支持性的环境。我喜欢在SCOPE提供的亲密学术环境中与具有不同背景的学生进行交流互动。我期待与您合作,共同思考我们在21世纪面临的许多紧迫问题的创新解决方案。



职业



Shaowei WANG
Graduated from the
Department of Sustainability
Studies in 2017
Seven-Eleven Japan Co., Ltd.

我主要攻读的是“经济环境”。为解决各种环境问题,我建议采用具体的实例作为参考。在这个过程中,我可以获得思考问题的技巧。特别是,为了创建一个可持续发展的社会,我学会了如何运用微观经济学、企业管理和经济环境研究的思维方式来处理环境问题。近些年,关注环保措施的公司越来越多。由于这些公司正在寻求从经济发展的持续性中获益,因此他们也需要处理环境问题。我认为,通过将我从法政大学获取到的知识应用于商业活动,我们可以真正让环境问题得以解决。另外,通过创建一个用于处理公司相关环境问题的系统,我可以为社会做出自己的贡献。作为来自中国的国际学生,在此学习期间,我不仅仅与来自中国的学生交往,而且还尝试交到了日本朋友。让学习生活变得丰富多彩,方能不虚度生命中的每时每刻。希望大家都能实现自己的梦想,大步迈向光明的未来。



课程特色

1 分别在2个校区的小班制学习

虽然经济学部规模很大，但您在IGESS课程中将以小班制形式学习。此外，您还将分别在市谷校区和多摩校区学习。

2 研究经济学

IGESS可提供经济学学士学位，为支持打造可持续发展社会培养具有全球思维的专业人才。您的学习重点将是研究全球经济并撰写荣誉论文。

3 丰富的人文科学及日语教育

在IGESS课程中，您将能够广泛学习人文科学，这是您通识教育课程的一部分。您将获得很多学习日语的机会，不仅限于前三个学期，还包括随后的五个学期。

IGESS课程介绍

法政大学经济学部成立于1920年，拥有3,000多名学生，因此是日本私立大学中规模最大、历史最悠久的学部之一。IGESS (Institute for Global Economics and Social Sciences) 成立于2018年，开设小班制英语学位课程。每年招收的学生限额是30名。

进入IGESS后，您可以：

- 前三个学期，您将在位于东京市中心的市谷校区学习First Year Seminar, Japanese, Academic Skills and Liberal Arts课程，随后的五个学期，您将就读位于东京郊区美丽宽敞的多摩校区，在这里您可以选择经济学部以及其他学部(包括社会学部、现代福利学部以及体育健康学部)提供的课程。
- 第一学期开始学习经济学，第四学期开始学习经济理论与应用、全球经济与全球商业应用以及商务英语与沟通等专业课程。
- 在市谷校区学习基础日语课程，在多摩校区参加许多高级讲座，从而提高日语能力；
- 与日本学生共同学习英语口语课程并参加日语研讨会；等等
- 参加由法政大学提供的(付费)国际实习和(付费)国际志愿者计划并获得学分。



院长寄语



Yutaka SUZUKI

Dean of the Faculty of Economics,
Contract Theory, Theoretical Industrial Organization, Theory of the Firm, Theoretical Institutional Analysis

The Institute for Global Economics and Social Sciences(IGESS)将在法政大学多摩校区的四个学部(经济学部、社会学部、现代福利学部、体育健康学部)之间开展合作，提供英语学位课程。IGESS的学生们将分别在市谷校区和多摩校区学习。IGESS可提供经济学学士学位，为支持打造可持续发展社会培养具有全球思维的专业人才。IGESS的教育课程设计旨在面向渴望使用英语学习全球经济(尤其是全球经济学、全球商务和商务沟通)的学生。我们期待并欢迎那些致力于实现这些目标的学生加入我们。

课程设计和课程列表

为理解当今全球经济，学生们需要获取广泛的经济学知识并接受其他多种学科训练。

因此，IGESS课程设置包含以下课程和课程要素：

- 广泛的基础教育和博雅教育，并延续至第三学期
- 从第四学期开始，全面平衡经济理论与应用、全球经济与全球商业应用、商务英语与沟通等课程
- 学生们在研讨导师的监督下完成毕业论文

	1st Fall	2nd Spring	3rd Fall	4th Spring	5th Fall	6th Spring	7th Fall	8th Spring
	Ichigaya Campus			Tama Campus				
General Education Courses	First Year Seminar Academic Skills (Academic Literacy, College Writing) Japanese (Level separation) Liberal Arts (Humanities, Social Sciences, Natural Sciences, Language Education, Information Technology, Career Development Skills, Health and Physical Education) Global Open Courses			Japanese Communication, Japanese Seminar, Japanese Culture, Japanese Society, English Drama, Multicultural Translation through English, Basic Science for Global Environment				
Advanced Courses				Japan and the Global Economy, Principles of Economics, Practical Economics, Japan and ASEAN Economy, Business Research Seminar, Demography, Business Communication I, Japanese Business and Economy, Special Studies				
Economics	Introduction to Economics Special Studies Special Studies on Introduction to Economics			International Economics, Macro Economics, Micro Economics, Area Studies, Comparative Economic Systems, Business Communication II, Multi-National Enterprises				
Seminar				Seminar I	Seminar II	Seminar III	Seminar IV	Honors Thesis
Social Sciences				International Institutions, Adult Education and Social Movement, Globalization and Japanese Society, Media and Social Problems, Film Studies, Topics in Comparative Culture				
Social Policy & Administration	Practice of Environmental Economics and Japan			Disability and Development in Asia, Community Based Inclusive Development				
Sports & Health Studies				Sport Consumer Behavior, Judo, Strength Training, Health and Exercise Sciences				
Elective Courses				Exchange Students from Overseas Program / English Reinforcement Program / Faculty of Business Administration (Global Open Courses) / Faculty of Sustainability Studies / Faculty of Economics (taught in Japanese) / International Internship & International Volunteer				

课程设置可能会有所变更。

学习内容介绍



Jess DIAMOND

Associate Professor of Economics
Macroeconomics (Inflation), Corporate Finance, Labor Economics

在这门课程中，我们将学习经济学原理及其在实体经济中的应用。该课程涵盖多个主题：从博弈论到不平等经济学，再到宏观经济学和金融。在学完基础理论之后，我们将参考当今世界现状讨论每个主题，并尝试将经济理论与时事结合起来，从而更好地理解我们周围的世界。本课程专为希望学习如何使用经济学工具分析现代世界的学生们而设计。

教科书：Acemoglu, D., Laibson, D., and List, J.A. 2015. Economics: Pearson.



Yasuo NAKATANI

Professor of Economics
Business Communication

学生们通过研究日本背景下的商业案例，例如 Intel Japan, Coca-Cola, Sapporo Beer, Toshiba Vietnam and Shiseido China 等学习可应用于全球营销、商务沟通和领导力的商业研究技巧。此外，此课程的设计还旨在让学生们能够对商业演示和讨论技巧有全面了解。学生们可学习到如何使用英语完成商业演示的重要技巧，并有机会改善发音和提升表达技巧。本课程还可增强学生们对演讲话语中连贯性及凝聚力重要性的意识，从而吸引受众。

教科书：Y. NAKATANI & R. Smithers. Global Leadership; Case Studies of Business Leaders in Japan Kinseido
2. M. Hood. Dynamic Presentations, Kinseido

Admission in September 2021

English-based Degrees 欢迎世界各地学生提出入学申请。入学资格、英语门槛要求、申请时间和申请文件取决于申请者所申请的课程。申请之前,请访问 <http://exam.52school.com/guide/hosei-ebdp/guidebook/>, 仔细阅读各个课程的申请指南。

如有任何疑问,请发送电子邮件至 ebdp-i@ml.hosei.ac.jp 与我们联系。



Admission Calendar*1

	GIS*2		GBP		SCOPE		IGESS	
	S Standard	A Standard	Period I	Period II*3	Period I	Period II*3	Period I	Period II
2020								
Oct.	发布申请指南							
Nov.								
Dec.								
2021								
Jan.								
Feb.								
Mar.	申请时间				申请时间		申请时间	
Apr.								
May	合格发表	合格发表		申请时间 (Period II)	合格发表	申请时间 (Period II)	合格发表	申请时间 (Period II)
Jun.	合格发表	合格发表	合格发表	合格发表	合格发表	合格发表	合格发表	合格发表
Jul.								
Aug.								
Sep.	开课							

*1 入学时间表可能会有所变更。请访问法政大学网站,获取最新信息。

*2 GIS 在四月还将招收 90 名学生。有关详细信息,请访问 GIS 网站: <http://gis.hosei.ac.jp/>

*3 GBP 和 SCOPE 的第二学期入学时间将由文部科学省 (MEXT) 予以确定。该入学时间适用于有望持有“留学”签证申请在法政大学学习的非日本籍学生。

申请方式及申请文件

择优录取方法包括根据申请文件进行筛选。

此外, the GIS A Standard 还会进行第二轮筛选,包括一次面试和一次论文考试(均使用英语)。以下内容仅是申请文件的一部分,因此,请查看申请指南以获取有关所有申请文件的详细说明。

	GIS		GBP		SCOPE		IGESS	
	S Standard	A Standard	Period I	Period II*4	Period I	Period II*4	Period I	Period II
Essay in English*1	✓	✓	✓		✓			✓
Short Paper				✓			✓	
A statement of purpose in Japanese		✓						
High School Graduation Certificate (Expected graduation)	✓	✓	✓	✓	✓	✓		✓
High School Transcript	✓	✓	✓	✓	✓	✓		✓
Certificate concerning qualification for admission to college (If applicable)*2	✓	✓	(✓)	(✓)	(✓)	(✓)		(✓)
Letters of Reference/ Recommendation	✓	✓	✓	✓	✓	✓		✓
English Proficiency Test*3	TOEFL iBT® 90 (writing 23) IELTS band 6.5 (writing 6.0) IB Diploma (Language A: Literature in English or Language A: Language and Literature in English)	TOEFL iBT® 80 IELTS band 6.0 STEP (Eiken): 1st grade or pre-1st grade.*2 IB Diploma (Language A: Literature in English or Language A: Language and Literature in English)	TOEFL iBT® 80 IELTS band 6.0	TOEFL iBT® 80 IELTS band 6.0	TOEFL iBT® 72 IELTS band 6.0	TOEFL iBT® 72 IELTS band 6.0	TOEFL® IELTS TOEIC®L&R+S&W (No recommended score is set for the English proficiency tests.)	
Self-Introduction Video			✓		✓			✓
Interview		(Interview and Essay Exam)		✓ (online)		✓ (online)		

*1: 在SCOPE中指“Essay”、在GIS-IGESS中指“Statement of purpose”、在GBP中指“Statement of reasons”

*2: 详情请参阅申请指南。

*3: 雅思: 只认可学术类考试。

*4: GBP 和 SCOPE 的第二学期入学时间将由文部科学省 (MEXT) 予以确定。该入学时间适用于有望持有“留学”签证申请在法政大学学习的非日本籍学生。

如何申请

- ### 1 仔细阅读申请指南

请访问 <http://exam.52school.com/guide/hosei-ebdp/guidebook/> 获取申请指南
- ### 2 完成网上报名

填写个人信息
支付入学审查费 (20,000日元)
在“我的页面”上传自我介绍视频 (if required)
打印“我的页面”上的《入学申请表》
- ### 3 将申请文件通过邮寄形式发送给我们

法政大学收到所有申请材料之后,申请过程才算完成。
- ### 4 确认申请者编号并查看审查结果

在“我的页面”上查看您的申请者编号
您的申请者编号将在公布结果日期前五天上传到“我的页面”
访问 <http://exam.52school.com/guide/hosei-ebdp/> 使用您的申请者编号查看审查结果
- ### 5 完成入学注册流程

按照《入学注册流程指南》的要求缴纳学费并邮寄入学注册文件
- ### 6 进入法政大学学习

*The GIS A Standard 申请流程与上述流程不同。请访问 <http://exam.52school.com/guide/hosei-tokubetsu/guidebook/>, 按照该申请指南要求行事。

*上述信息可能会有所变更。请访问法政大学网站,获取最新信息。

Other Programs

非攻读学位课程

JLP (Japanese Language Program)

Japanese Language Program (JLP) 适用于母语非日语、非攻读学位的学生。本课程为已取得日语能力测试 (JLPT) N4 以上成绩的学生提供广泛的学习课程。另外, 作为培养目标之一, 该课程着重于让学生获得进入大学本科和研究生阶段学习以及未来进入企业发展所需的日语熟练程度。我们的教育目标是培养具有国际竞争力的学生、能够用日语沟通交流, 并为全球社会贡献力量。我们敞开大门, 欢迎所有渴望在日本大学学习日语和日本文化的外国学生。



了解更多信息
Website: http://www.global.hosei.ac.jp/en/programs/jlp_regular/



面向研究生的 English-based Degrees

IIST (Institute of Integrated Science and Technology)

Institute of Integrated Science and Technology (IIST) 提供采用英语教学的研究生课程, 由计算机与信息科学研究生院和理工学研究生院合作成立。



了解更多信息
Website: <http://iist.hosei.ac.jp/>



GMBA (Global MBA Program)

法政大学革新管理研究科革新管理专业 (HBS/IM) 自2015年9月起开始提供 the Global MBA program (GMBA)。这个为期一年半的课程使用日语向学生们讲授日本商业惯例、日本公司和日式管理风格。



了解更多信息
Website: <http://www.im.i.hosei.ac.jp/gmba/>



Cost and Financial Support

学费 (单位: 日元)

课程	GIS	GBP/SCOPE/IGESS
一年级	1,569,000	1,436,000
二年级和更高年级	1,329,000	1,196,000

*金额会有所变化。(适用于2021年)
*学校收费包括学费和教育强化费用。只有一年级学费包含入学费(240,000日元)。

生活费用预估 (单位: 日元)

住宿	63,000
饮食	27,000
学校通勤	5,000
公共支出	7,000
保险和医疗	2,000
兴趣与娱乐	6,000
其他	21,000
合计	131,000

* 法政大学根据“2015年私人筹资国际学生生活方式调查(JASSO)”估算上述费用

年度花费 (日元和美元)

*1 美元 = 110 日元

生活费用	1,572,000 (131,000 × 12个月) (≈ \$ 14,291)
学费	1,196,000 ~ 1,569,000 (≈ \$ 10,873 ~ 14,264)
合计	2,768,000 ~ 3,141,000 (≈ \$ 25,164 ~ 28,554)

针对国际学生的奖学金

学费减免奖学金

符合条件的本科生依据成绩可获得学费减免, 如下所示:

一年级学生	减免学费30%
学业成绩优异的二、三、四年级学生	依据学业成绩, 减免40% 或 50%的学费

针对本科生的奖学金

法政大学提供多种多样的内部奖学金

法政大学国际交流基金(HIF) 国际学生奖学金	学习成绩优异的二、三、四年级学生	文科: 每年200,000日元 理科: 每年250,000日元
新法政大学100周年纪念奖学金	需要一定经济援助以继续学业的二、三、四年级学生	文科: 每年200,000日元 理科: 每年250,000日元
HU Co., Ltd. 奖学金	需要一定经济援助以继续学业的二、三、四年级学生	文科: 每年200,000日元 理科: 每年250,000日元

有关奖学金的更多信息, 请扫描此 QR 代码。▶▶

<http://www.global.hosei.ac/en/support/scholarships-offered-by-hosei-university/>



Career Paths and Support

法政大学国际学生可以利用就业中心提供的广泛免费支持来提高其就业能力。这些支持有助于学生在招聘活动中取得成功。许多法政大学的国际学生已进入日本多家大型公司就职。

就业支持

指导

多样性的指导为学生们提供了在日本求职活动中所需的基本信息。这些指导可帮助学生了解日本具体的招聘活动并分析日本不同公司和行业。职业中心每周还会向国际学生发送电子邮件，分享有关招聘和就业招聘会方面的信息。

辅导员

以一对一的方式提供私人就业咨询。

研讨会

多种多样的研讨会可提供重要就业建议，旨在帮助学生们进行文件筛选、工作面试以及小组讨论。研讨会还为学生们提供了了解日本商业习俗的机会，并通过自我分析来确定他们的职业目标。

与获得工作的高年级学生交流

已获得工作机会的法政大学高年级留学生将分享他们在日本求职的真实经历，这些经历都是获得成功的宝贵信息。

学习商务日语的机会

通过上述支持活动，国际学生有机会提升他们的商务日语水平，而这是日本企业在招聘活动中会首先考虑的要素。

职业发展路线

下列数据显示的是法政大学之前毕业的国际学生和 English-based Degrees 学生 * 毕业后的职业发展路线。

主要雇主

[生产商 / 制造业]

Seiko Epson Corporation; MinebeaMitsumi Inc.; Panasonic Corporation; Toray Industries, Inc.; Konica Minolta, Inc.; IHI Corporation; Murata Manufacturing Co., Ltd.; Nissan Shatai Co., Ltd.; Daiwa House Industry Co., Ltd.; Hitachi Chemical Co., Ltd.; Canon Inc.; Nisshinbo Holdings Inc.; Mazda Motor Corporation; Suzuki Motor Corporation; TOTO Ltd.; etc.

[财务]

Mizuho Financial Group, Inc.; Sumitomo Mitsui Banking Corporation; The Tokyo Star Bank, Limited; HSBC Global Asset Management; etc.

[旅游、酒店、交通]

ALL NIPPON AIRWAYS Co., Ltd.; Asiana Airlines, Inc.; JR East Station Service Co., Ltd.; Royal Park Hotel Co., Ltd.; H.I.S. Co., Ltd.; Japan Airlines Co., Ltd.; etc.

[零售 / 分销]

Seven-Eleven Japan Co., Ltd.; Ryohin Keikaku Co., Ltd.; Fast Retailing Co., Ltd.; Nitori Co., Ltd.; Amazon Japan G. K.; Daimaru Matsuzakaya Department Stores Co. Ltd.; etc.

[其他]

Rakuten, Inc.; NTT DATA Global Solutions Corporation; ABeam Consulting Ltd.; IBM Japan, Ltd.; NTT DOCOMO; Accenture Japan Ltd.; etc.

Major Graduate Schools

London School of Economics and Political Science (UK)	Monash University (Australia)
Yonsei University (South Korea)	University of Sussex (UK)
University of Essex (UK)	Waseda University (Japan)
Hult International Business School (USA)	The University of Tokyo (Japan)
University of Bristol (UK)	Tokyo University of the Arts (Japan) etc.

*包含所有GIS学生，以及所有课程中以“留学生签证”取得在日居留资格的学生。

Student Support

为帮助留学生们充分适应在日本的生活并最大化他们的校园体验，法政大学为学生们提供了各种课外活动、项目、支持和设施。

学生互动

社团活动

社团活动是校园生活的重要组成部分。法政大学认可的社团有200多个。每个学生都可以依照自己的兴趣找到适合自己的社团。尤其是，HOSEI University International Club与国际学生携手举办多种交流活动，例如日语演讲比赛(有很多国际学生参加)、参加烟花汇演、观看六强大学棒球联赛以及很多其他活动。

Global Lounges (G-Lounges)

国际交流中心分布于三个校区，借助许多不同类型的活动，为学生提供使用各种不同语言进行交流的机会。国际学生可以与日本学生聊天和交友。

国际学生顾问和国际学生支持者

他们可以帮助国际学生充分适应在法政大学和日本的生活。教授和同学将会为国际学生提供关于日常生活的建议。

住宿

法政大学在每个校区附近均提供校外宿舍。星期一至星期六为住宿生提供早餐和晚餐；私人卧室、可24小时使用的室内网络和淋浴设施。学生可以向宿舍管理员提出问题或顾虑。他们还可以在宿舍里举办派对和其他活动。

由于外国人在日本租住房屋时可能会遇到各种困难。如语言障碍或寻找租赁合同担保人等等，因此法政大学与合作伙伴企业共同为寻求租住房屋的国际学生提供全方位的生活支持服务。

了解更多住宿信息，请扫描下方二维码▶▶▶

https://www.hosei.ac.jp/english/admissions/undergraduate/ebdp/finding_accommodation/



其他支持和便利设施

- 计算机和网络中心，便于学生们上网、收发电子邮件等等
- 提供兼职工作的在线信息
- 自习室，可让学生们在安静氛围中学习
- 校内健康诊所，可提供医疗服务
- 食堂，以合理的价格提供各种菜肴
- 图书馆，拥有170万册书籍
- 校外活动设施(可进行各种体育运动的石冈多功能体育馆)
- 校园成员计划，可为法政大学学生提供多个博物馆免费入场券
- 在留资格申请的全面支援



Practical Wisdom for Freedom

Hosei University was founded by a group of ambitious young men at the beginning of the modern era in Japan for ordinary citizens who had become aware of human rights and sought a knowledge of the law.

As the school song says, Hosei University is a place where “good teachers and good friends gather.” The university has always fostered a “free academic atmosphere” in which the rights of others are respected and diversity is accepted and a “pioneering spirit” which is not bound by convention and aims at building a fair society.

Carrying on the legacy of the university’s founders, our mission is to pass on this free academic atmosphere and pioneering spirit to the next generation and contribute to solving the problems of the world.

In order to fulfill this mission, the university strives to support farsighted research from a variety of points of view and educate students to become independent citizens who carry out their work for the society and the people based on well-grounded principles and unrestricted thinking.

Hosei University promotes sound critical thinking based on sympathy for all people, both locally and internationally, and the creation of ideas for solving social problems based on practical wisdom. In cooperation with its many graduates, who have the ability to live anywhere in the world, Hosei University will contribute to the future of sustainable societies.



HOSEI University

Address Ichigaya Campus 2-17-1, Fujimi, Chiyoda-ku, Tokyo 102-8160 Japan
Tama Campus 4342, Aihara-machi, Machida-shi, Tokyo, 194-0298 Japan

Website HOSEI University <http://www.hosei.ac.jp/english/>
English-based Degrees <https://www.hosei.ac.jp/english/admissions/undergraduate/ebdp/>

E-mail ebdp-i@ml.hosei.ac.jp