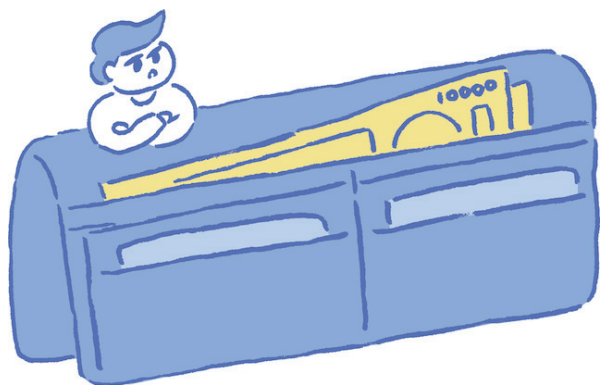


「新型コロナウイルス就学支援プログラム」は新型コロナウイルスの感染拡大に伴い様々な経済活動が停滞するなか、学費や生活費の捻出が困難な状況にある学生様が安心して学業や学生生活に励みやすいよう経済面で支援するプログラムです。

当プログラムでは、弊社が運営する学生寮の費用負担を軽減し学校卒業後に返納いただけるようにします。

例えば、「月額2食付き 100,000 円」の賃料を「月額2食付き 30,000 円（手数料等初期費用無し）」のみとし、差額については共立ファイナンシャルサービス（共立メンテナンスのグループ企業）が無利子貸付けを行い、満期退寮後に一定期間を設けて返納いただきます。

詳細については下記 QR コードにて詳細確認いただくか、お電話にてお問い合わせください。



入館費

+

年間
管理費

+

館費

- ・まとめて月額3万円の定額払い
- ・後払い分は通常年利 3.9%を無利息（0%）にてご返済

新型コロナウイルス就学支援プログラム詳細

対象者

- ・現在、在学中の方。
- ・共立メンテナンスが運営する Dormy（ドーミー）のご契約者。
- ・契約者は学生様ご本人、連帯保証人は保護者様になります。
- ・日本国籍を有する方、または外国人で永住許可がある方。
- ・原則保護者様に安定的かつ継続的な収入がある方。

対象の Dormy（ドーミー）と費用

- ・月額館費が 100,500 円未満の Dormy（ドーミー）
- ・これから入館される方…保証金 0 円、入館費、年間管理費、館費（食事を含む）、冷暖房費。
- ・既に在館されている方…これから発生する館費（食事を含む）、次年度年間管理費、冷暖房費。

手数料と支払方法

- ・実質年利 0%（新型コロナウイルス就学支援プログラム特別実質年利）。
- ・入居月からお支払開始となります。毎月 27 日に指定口座より自動引き落とし。
- ・返済金額は毎月 3 万円（端数は初回支払い時に加算）。

受付期間

2020 年 6 月 1 日から 2021 年 3 月 31 日まで

ご注意

お申込みに際しては審査があり、結果によってはご希望にそいかなる場合があります。なお、審査の内容について、お答えいたしかねますのであらかじめご了承ください。

お問い合わせ
お申込み

株式会社
共立ファイナンシャルサービス

TEL

03-5295-7992

