

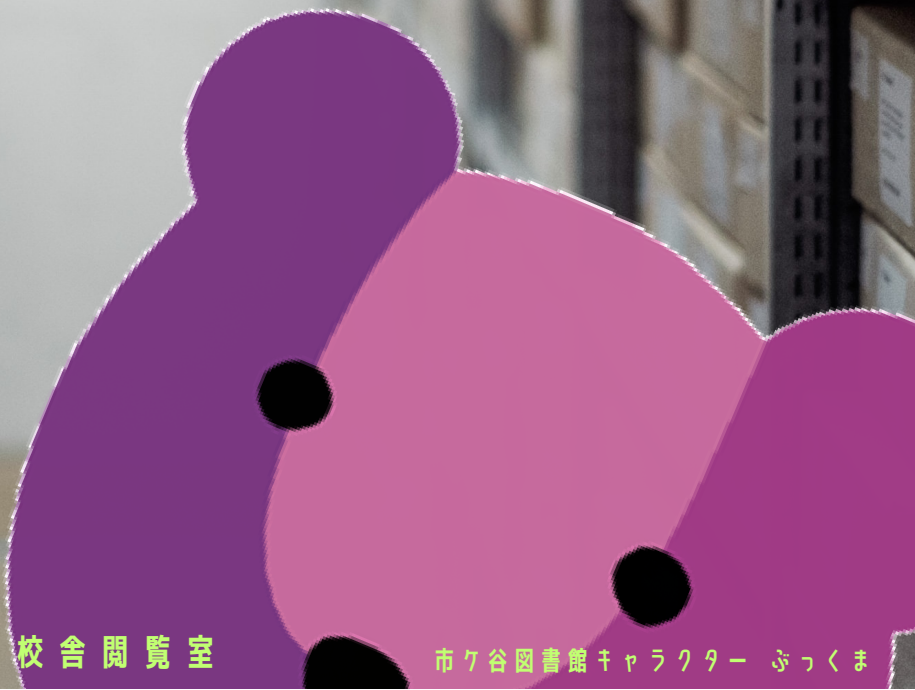
ぶっくまと行く

延長図書館

市ヶ谷図書館キャラクターのぶっくまと一緒に  
クイズ形式で図書館の使い方を知るイベントです  
正解数に応じて図書館オリジナルグッズもプレゼント！

開催期間：2023年4月3日（月）～5月 **末！**

※オリジナルグッズ交換はなくなり次第終了





# 「ぶっくまと行く図書館」 解答用紙

第1問を解いたら実際に図書館に行ってみてください  
開架フロアで次の問題がわかります  
図書館を巡りながらクイズに答えていきましょう！

第1問

市ヶ谷図書館の  
開架フロアは何階？

正解 \_\_\_\_\_

👉 開架フロアへ  
行ってみよう

第2問

正解 \_\_\_\_\_

第3問

正解 \_\_\_\_\_

第4問

正解 \_\_\_\_\_

第5問

正解 \_\_\_\_\_

第6問

正解 \_\_\_\_\_

👉 開架カウンターで  
景品をゲット！

済

第7問

正解 \_\_\_\_\_

👉 ラーニングコモンズで  
景品をゲット！

済

第8問

正解 \_\_\_\_\_

第9問

正解 \_\_\_\_\_

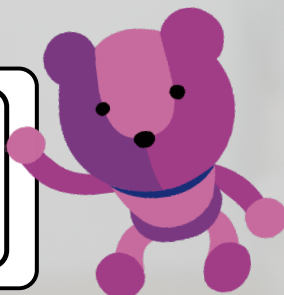
👉 開架カウンターで  
景品をゲット！

済

「利用のしおり」や  
館内掲示のフロアマップ  
図書館HPも参考にしてみよう！



アンケートに  
ご協力ください



第10問

正解 \_\_\_\_\_

合格

- ※ 市ヶ谷田町校舎閲覧室用の台紙は同閲覧室および図書館HPで配布しています。
- ※ 景品交換時には学生証・ライブラリーカードを提示してください。
- ※ 館内での撮影はご遠慮ください。