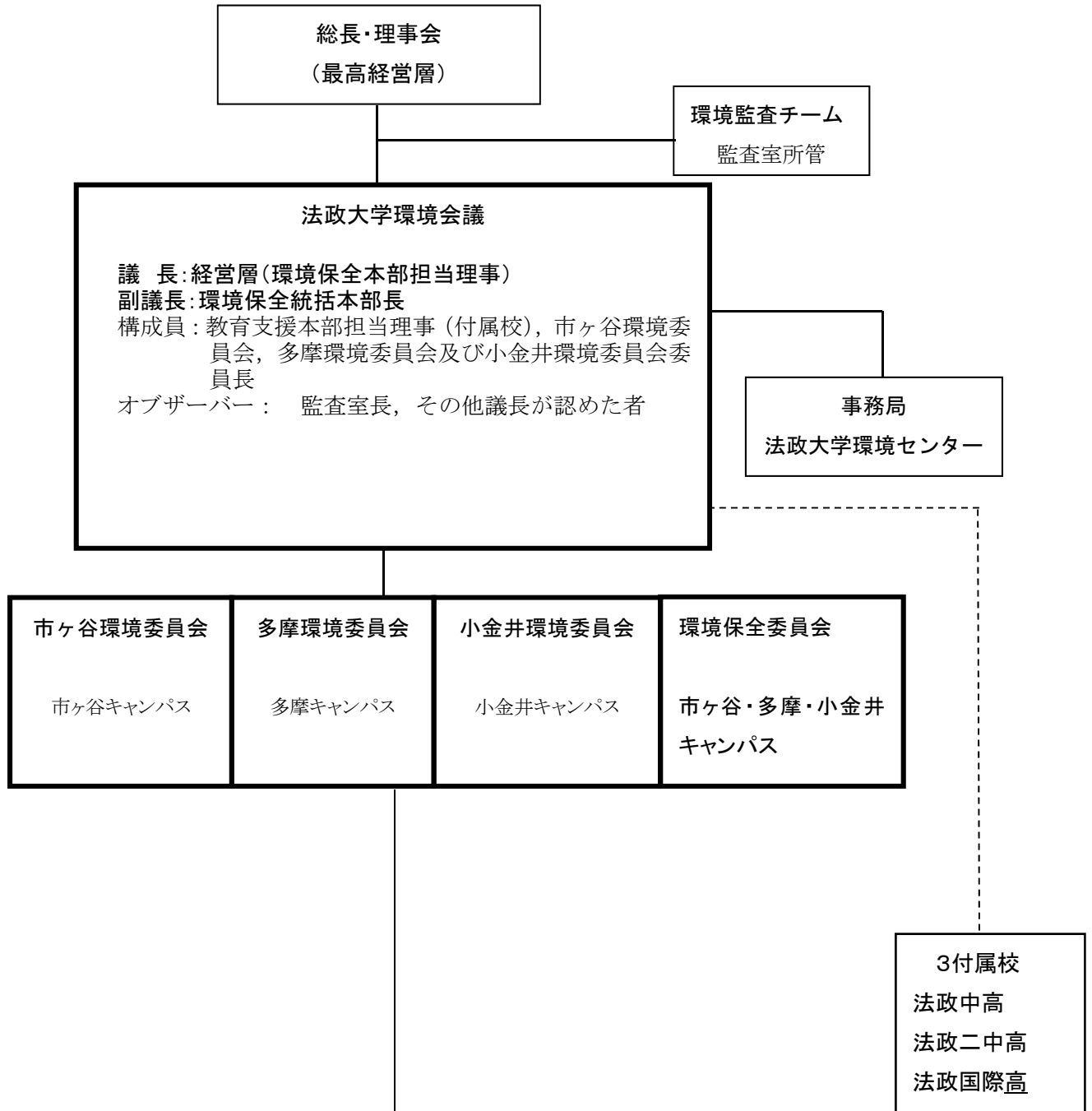


法政大学環境マネジメントシステム組織図



構成員

- ・市ヶ谷・多摩・小金井キャンパス担当の専任教員及び専任研究所所員, 「事務機構図」による事務職員(非専任を含む)
- ・大学役員(理事・監事)
- (株)エイチ・ユー, 教職員組合, 法政大学健康保険組合, おれんじ・ふおれすと(株)

準構成員

- ・評議員, 市ヶ谷・多摩・小金井キャンパス担当兼任教員, 兼任研究所員, インストラクター
- ・市ヶ谷・多摩・小金井キャンパスで授業をうける学部及び大学院学生, 通信教育部学生, 国家試験受験講座, 各種公開講座・セミナー受講生, 法律事務所リゾルート利用者
- ・関連会社社員(別に定める)
- ・市ヶ谷・多摩・小金井キャンパスにおいて大学施設を利用する地域住民
- * 準構成員はキャンパス毎に若干異なる。