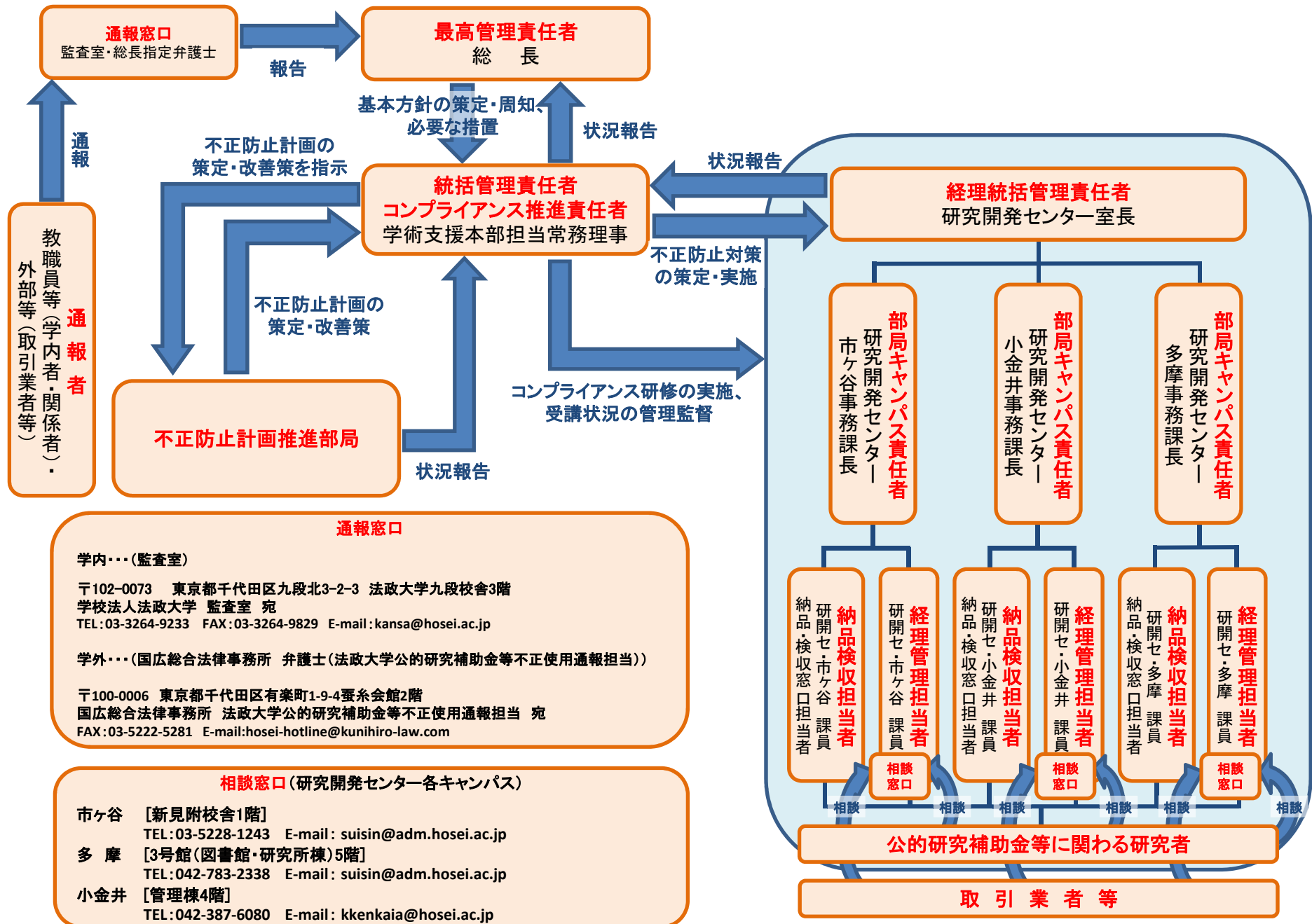


# 法政大学における公的研究補助金等の管理・運営体制



**通報窓口**

学内・・・(監査室)

〒102-0073 東京都千代田区九段北3-2-3 法政大学九段校舎3階  
学校法人法政大学 監査室 宛  
TEL:03-3264-9233 FAX:03-3264-9829 E-mail:kansa@hosei.ac.jp

学外・・・(国広総合法律事務所 弁護士(法政大学公的研究補助金等不正使用通報担当))

〒100-0006 東京都千代田区有楽町1-9-4 蚕糸会館2階  
国広総合法律事務所 法政大学公的研究補助金等不正使用通報担当 宛  
FAX:03-5222-5281 E-mail:hosei-hotline@kunihiro-law.com

**相談窓口(研究開発センター各キャンパス)**

市ヶ谷 [新見附校舎1階]  
TEL:03-5228-1243 E-mail: suisin@adm.hosei.ac.jp

多摩 [3号館(図書館・研究所棟)5階]  
TEL:042-783-2338 E-mail: suisin@adm.hosei.ac.jp

小金井 [管理棟4階]  
TEL:042-387-6080 E-mail: kkenkaia@hosei.ac.jp