

受験番号 _____

氏 名 _____

2026 - 春季

法政大学大学院
入学試験問題用紙

試験科目	スポーツ健康学研究科 スポーツ健康学専攻
専門科目	試験時間 90 分

解答は全て解答用紙（別紙）に記入すること。

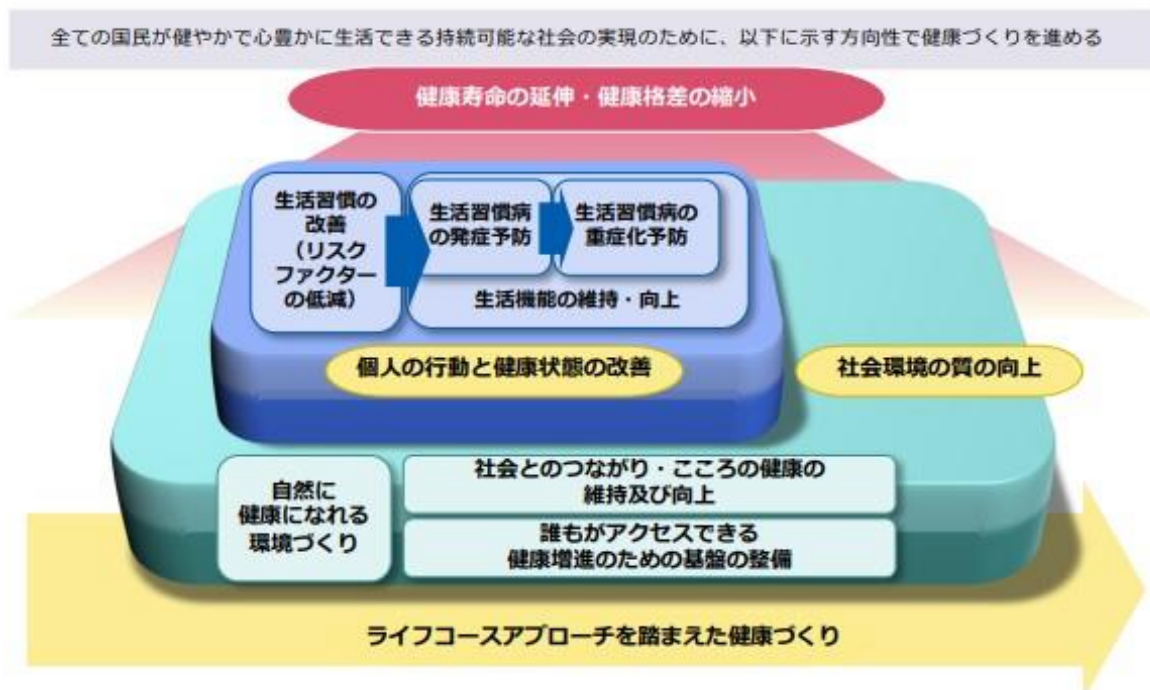
問1. 次の用語のうちから3つを選び、それぞれ120文字程度で説明しなさい。
（各解答欄の上に、選択した項目の番号を記すこと）

1. 地域包括ケアシステム
2. 相対的エネルギー不足症候群（RED-S）
3. クラブライセンス制度
4. アダプテッドスポーツ
5. 「体育」と「スポーツ（Sport）」
6. スポーツ倫理

問2. 次の設題について、各問500字程度で論述しなさい。

- (1) 健康日本21（第三次）が掲げるビジョンや基本的な方向は、日本の健康づくりにおいてどのような意義をもつのか、また健康日本21（第二次）から継続している点や変更点について図表を参照して健康づくり（Inclusion）、実効性をもつ取組（Implementation）を用いて論述せよ。
- (2) 図表にあるライフコースアプローチや社会環境の質の向上といった基本的な方向が、具体的にどのような健康づくりの施策につながっているのか、自身の経験を踏まえた具体例を交えて論述せよ。

図表：健康日本 21（第三次）の概念図



健康日本 21（第三次）の推進のための説明資料（その1）P15