

受験番号 \_\_\_\_\_

氏 名 \_\_\_\_\_

2026 - 秋季

法政大学大学院  
入学試験問題用紙

試験科目	スポーツ健康学研究科 スポーツ健康学専攻
専門科目	試験時間 90 分

解答は全て解答用紙（別紙）に記入すること。

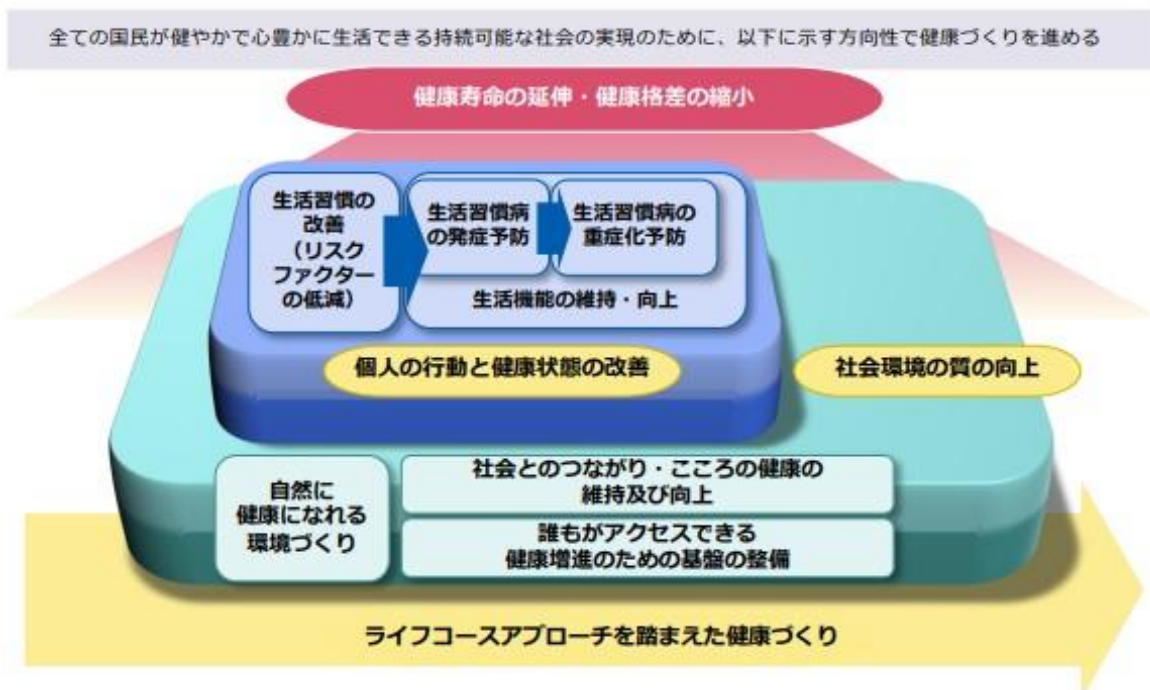
問1. 次の用語のうちから3つを選び、それぞれ120文字程度で説明しなさい。  
（各解答欄の上に、選択した項目の番号を記すこと）

1. コホート研究
2. トレーニングの特異性・過負荷・可逆性
3. スポーツ施設のネーミングライツ
4. スポーツ組織のステークホルダー
5. オープンスキルとクローズドスキル
6. 嘉納治五郎

問2. 次の設題について、図表の矢印に留意して各問500字程度で論述しなさい。

- (1) 健康日本21（第三次）では健康寿命の延伸と健康格差の縮小が最終的な基本的な方向に位置付けられているが、この方向を達成するために図表の基本的な方向がそれぞれどのように機能し、役割を果たしているかを論述せよ。
- (2) 健康日本21（第三次）におけるビジョンのキーワードとして誰一人取り残さない健康づくり（Inclusion）とより実効性をもつ取組（Implementation）があげられているが、これらのキーワードをもとに図表を参照にして今後の社会構造やライフステージの多様化を踏まえた日本の健康対策の方向性について論述せよ。

図表：健康日本 21（第三次）の概念図



健康日本 21（第三次）の推進のための説明資料（その1）P15