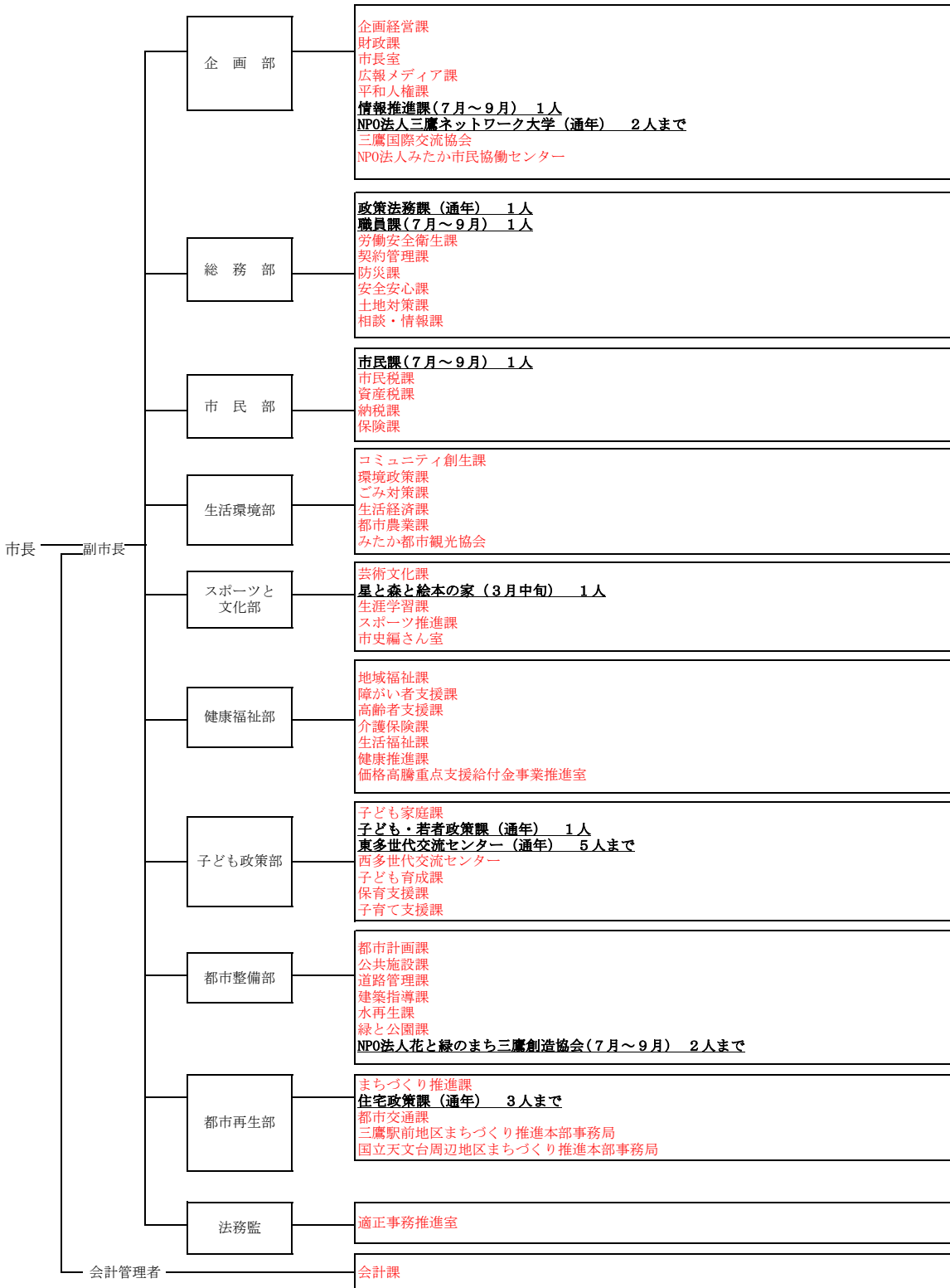


受入部署の仕事内容概略

令和8年度三鷹市インターンシップ受入体制



- ※ 太字下線の部署が受入れ可能
- ※ 受入れ可能人数（1回10日間にて想定）
- ※ 原則同時期1人まで
- ※ 別シート「仕事内容概略」もご確認ください。



- 議会 ———— 議会事務局
- 選挙管理委員会 ———— **選挙管理委員会事務局(9月) 1人**
- 監査委員 ———— 監査事務局
- 農業委員会 ———— 農業委員会事務局

教育委員会 教育部	総務課(7月～9月) 1人 学務課 指導課 地域学校協働課 各図書館(南部図書館を除く)(7月～9月(一部通年))各1～2人まで	小学校【15】 中学校【7】
--------------	--	-------------------

受入部署の仕事内容概略

番号	受入部署名	実習内容概略	受入職場からの一言
1	情報推進課	<ul style="list-style-type: none"> ・情報システム（窓口事務等で使用する住民情報システム、職員が使用する内部事務システム等）の運用に関すること ・地域情報化及びスマートシティの推進に関すること ・情報セキュリティに関すること ・マイナンバー制度に関すること 	<p>三鷹市の情報化施策（市民サービスを提供するための基盤整備、情報セキュリティ向上の取組み、ICTを活用した新たなサービスの検討等）について知ることができます。</p>
2	NPO法人三鷹ネットワーク大学	<ul style="list-style-type: none"> ・講座に関する打ち合わせ、準備、受付及び片付け ・講座のチラシ作成 ・来館者への接客・案内 ・会議で用いる資料の調製 ・会議録の作成 ・イベントに関する打ち合わせ及び準備作業 <p>※特に9～10月は、10月から実施する「みたか太陽系ウォーク」の準備事務なども経験いただけるので希望します（可能な範囲で、当機構の会員となっている大学からの受入れを希望します。）。</p>	<p>三鷹ネットワーク大学は、三鷹市、近隣大学をはじめとした多くの教育・研究機関、民間企業、市民・NPOなどとの協働の取り組みを進め、各種講座のほか、起業支援や様々な研究事業などを行っています。自治体の「協働」の現場を体験することができますので、是非ご参加ください。</p>
3	政策法務課	<ul style="list-style-type: none"> ・告示作業 ・経営会議次第作成 ・例規システム関係（登載関係）（+文書保存箱引継番号票の提出確認） ・総合オンブズマン関係 ・法令相談・例規審査関係 <p>※受入時期における業務内容によって、他の部署と合同で実習となる可能性があります。</p>	

受入部署の仕事内容概略

番号	受入部署名	実習内容概略	受入職場からの一言
4	職員課	<ul style="list-style-type: none"> ・職員研修、給与全般、厚生事務等、職員に係る事務 <p>※8月の従事を希望します。</p>	<p>三鷹市の「人材」である職員に関係した仕事に興味がある方をお待ちしています。</p>
5	市民課	<p>(庶務・年金)</p> <ul style="list-style-type: none"> ・住居表示に係るプレートの在庫管理 ・住居表示台帳システムの確認作業 ・飼犬登録事務における窓口補助 <p>(届出・証明)</p> <ul style="list-style-type: none"> ・マイナンバーカード関連事務処理 <p>(戸籍記録)</p> <ul style="list-style-type: none"> ・届書の入力事務 ・自己の将来のために届書の書き方指導 ・HP市民向けチラシの内容確認(提案) ・係員との座談会(市役所職員としての働き方のイメージを持ってもらう) <p>※(庶務・年金) 2月～6月、9月・12月以外の日程で1週間程度の受け入れ希望します。</p> <p>(戸籍記録) 8月17日～9月16日以外の日程で受け入れを希望します。</p>	<p>(庶務・年金)</p> <p>市民対応が主となる市民課の雰囲気を感じてもらい、市役所の業務を実感してほしい。個人情報が含まれる資料等が多いため、情報の取り扱いには注意してほしい。</p> <p>(届出・証明)</p> <p>個人情報が含まれる資料等が多いため、情報の取扱いには十分注意してほしい。</p>
6	星と森と絵本の家	<ul style="list-style-type: none"> ・来館者の受付対応 ・活動のための環境整備(庭の草木の手入れ、クラフト資材準備、美観保持作業など) ・まつりに向けての準備と運営補助(看板・掲示物などの製作、使用器材準備や会場の設営など) ・図書備品の配架業務補助 <p>※星と森と絵本の家おまつり(絵本縁日(令和9年3月14日実施予定))の前後期間を希望します。</p>	<p>お客様が居心地良く過ごせるような施設の運営を行っています。</p> <p>市民との協働で様々な取り組みも行っていますので、協働で仕事を進めることとはどのようなことなのか体感することができます。</p>
7	子ども・若者政策課	<ul style="list-style-type: none"> ・プレイリーダー講習会 ・二十歳のつどい事業関連 ・矢吹町との交流事業 <p>※事業実施及び実習内容等により受け入れ不可能な時期があります。</p>	<p>子どもや中高生・若者に関わる行政の役割について知ってほしい。</p>

受入部署の仕事内容概略

番号	受入部署名	実習内容概略	受入職場からの一言
8	児童青少年課 東多世代交流センター	<ul style="list-style-type: none"> ・多世代交流事業 ・子育て支援及び子どもを中心とした事業のサポート ・施設内外の環境整備 ・事業に関する教材などの準備 <p>※行事など、特に受入れに適した時期 <u>①夏休み期間（7月中旬～8月）</u> <u>②多世代交流まつりの前後期間（10月10日実施予定）</u></p>	<p>さまざまな世代の市民が集う施設であり、4つの機能（児童館機能、若者支援機能、生涯学習支援機能、多世代交流機能）を目的とした事業を行っている。子ども、子育て支援に興味・関心のある方、若者支援や不登校などに関心のある方、地域のコミュニティづくりを学びたい方など、多世代交流センターの事業を通して市民と直接つながる経験をしていただきたい。</p>
9	NPO法人花と緑のまち三鷹 創造協会	<ul style="list-style-type: none"> ・ガーデニングフェスタ写真募集に関すること ・ガーデニングフェスタ冊子作成 ・インスタグラム投稿等 <p>※8月1週目と10月3日ガーデニングフェスタに参加できるかたを希望します。</p>	
10	住宅政策課	<ul style="list-style-type: none"> ・空き家対策、居住支援などの現場及び事務補助 ・市民啓発資料の作成等 ・その他事務作業及びイベント設営のサポートなど 	<p>空き家対策や居住支援など、少子高齢社会で都市部の自治体が住宅政策として取り組むべき内容について、現場での作業などを通して体験することができると思います。</p>
11	選挙管理委員会事務局	<ul style="list-style-type: none"> ・9月15日開催予定の啓発ポスターコンクールの設営・運営補助。 ・令和9年執行の三鷹市議市長選挙の準備作業。（資料の点検・校正作業等） <p>※衆議院の解散があった場合には、急遽キャンセルとなることを条件とします。9月15日を含めた日程を希望します。また、1月以降の受け入れは不可です。</p>	<p>インターンシップをとおして、選挙の仕組みを理解していただくことで、一票の大切さを体感していただきます。選挙執行前に、事務局において具体的にどのような事務が行われているかを垣間見ることのできる興味深い機会になると思います。</p>

受入部署の仕事内容概略

番号	受入部署名	実習内容概略	受入職場からの一言
12	総務課	<ul style="list-style-type: none"> ・文書作成・校正等の事務（パソコン作業） ・教育委員会連合会事務（書類作成、調べもの等） ・「みたかの教育」作成補助 ・教育要覧「三鷹の教育」作成補助 ・教育委員会定例会補助業務 ・交換便補助業務 	

受入部署の仕事内容概略

番号	受入部署名	実習内容概略	受入職場からの一言
13	三鷹市立図書館（本館）	<ul style="list-style-type: none"> ・カウンター業務（資料室、移動図書館含む） ・バックヤード業務（資料受入れ補助、図書館サポーター活動参加、選書会見学等）など <p>※職場体験やボランティアの受入れなどにより、受入れができない期間もあります。期間によっては調整させていただきます。</p>	<p>三鷹市立図書館は「人と本と情報がつながり、市民に役立つ身近な図書館」を目指しています。学生の皆さんも実際に人、本、情報に接していただき市民の知的欲求を支える、読書の楽しみを広げる図書館運営に携わってみてください。</p>
14	東部図書館	<ul style="list-style-type: none"> ・開架フロアでの窓口業務（本の返却処理など） ・資料受入れなど事務室内でのバックヤード業務 ・館内整備・選書会見学 <p>※7月下旬～9月上旬（ただし、8月中旬は除く。）のみ受入れが可能です。職場体験、司書実習生や夏季ボランティア等の受入れと重なる場合はご相談させていただきます。</p>	<p>図書館は教育施設として、幅広い年代の市民が数多く利用する場所です。図書館は多様な情報を求める市民に対して手掛かりとなる資料を提供する場にとどまらず、市民に楽しみを提供し、日常生活を豊かにするお手伝いをする役割もあると考えています。一日を通して多くの利用者に接客を行うほか、本の配架作業などもあるため、図書館を通して市民のみなさんに接する体験をしたい方、気力・体力のある方歓迎します。</p>
15	西部図書館	<ul style="list-style-type: none"> ・本の配架作業 ・貸出資料の返却処理 ・資料（本・雑誌）の受入処理 <p>※8月限定で受け入れ可能です。</p>	<p>西部図書館は、地域の利用者の皆さんに愛される図書館を目指し、図書館業務を行っています。図書館業務に興味のある方を希望します。図書館職員の仕事を経験する機会として実習に臨んでください。図書館サービスについての新しいアイデアをお持ちの方を歓迎します。</p>
16	駅前図書館	<ul style="list-style-type: none"> ・開架フロアでの窓口業務（本の返却処理など） ・資料の受入れなど事務室内でのバックヤードの業務 ・館内整備・選書会見学等 	<p>図書館は教育施設として、幅広い年代の市民が数多く利用する場所です。図書館は多様な情報を求める市民に対して手掛かりとなる資料を提供する場にとどまらず、市民に楽しみを提供し、日常生活を豊かにするお手伝いをする役割もあると考えています。図書館を通して市民のみなさんに接する体験をしたい学生さんを歓迎いたします。</p>