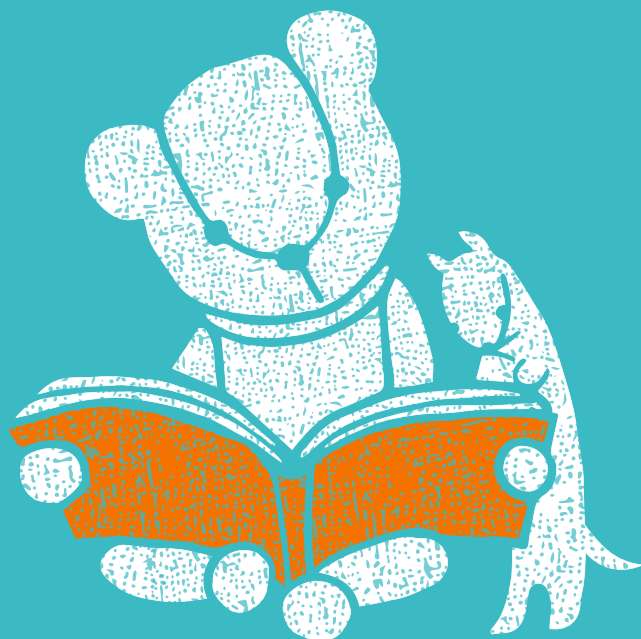


利用 の しおり



法政大学市ヶ谷図書館

開館時間

開館日 月～土曜日 9:00 - 22:00
日曜日・祝日 10:00 - 17:00

休館日 夏季冬季一斉休暇期間、大学祭期間、
その他図書館の定めた日



最新の開館日程は図書館ホームページをご覧ください。 <https://www.hosei.ac.jp/library/>

貸出サービス

借りたい資料と学生証、法政大学身分証明書、ライブラリーカードのいずれかをカウンターにお持ちください。

利用者区分	貸出冊数 (合計)★	貸出期間			
		開架図書	閉架図書	政府刊行物	雑誌・紀要
学部生 通信教育部生	10冊	2週間	2週間	1週間	1週間
大学院生 兼任教員	50冊		3ヶ月	4週間	
専任教職員	100冊		3ヶ月	4週間	
卒業生	10冊		2週間	1週間	
千代田区民 山手線コンソ	10冊		2週間	貸出不可	貸出不可

★ 開架図書の貸出は利用者区分に関わらず10冊までです。

いつでも返却・・・図書館が開いていない場合でも以下の方法で受け付けます。

- ◎ブックポスト（入口脇などに設置しています。）
- ◎宅配便orゆうパック（記録が残る手段で、「返却本在中」と明記して送ってください。）

貸出延長

貸出期間中であれば、返却期限を延長することができます。

利用者区分	開架図書	閉架図書	政府刊行物 雑誌・紀要
学部生 通信教育部生	2週間・5回	2週間・3回	延長不可
大学院生 兼任教員		3ヶ月・1回	
専任教職員		3ヶ月・3回	
卒業生・千代田区民 山手線コンソ		2週間・1回	

- ★ 延長手続はOPACまたはカウンターで行うことができます。
- ★ 延滞資料がある場合や予約者がいる場合、延長できません。
- ★ 上記期間は延長を行った日から起算されます。

本・雑誌の探し方

OPAC(蔵書検索システム)をご利用ください。下記、図書館ホームページの赤枠2か所より、アクセスが可能です。配架場所と請求記号を元に、本を探してください。



OPACでできること

- 他キャンパスからの取り寄せ
 - 貸出中の資料を予約
 - 貸出延長
 - 貸出・予約状況照会
- ※利用には、ID・パスワードが必要です。

学術雑誌・新聞の配置

	最近のもの	バックナンバー
和雑誌	B1F	B3F
洋雑誌	B1F	B4F
新聞	B1F	B2F-B4F

市: 1F 市ヶ谷図書館1F
多: 2F 多摩図書館2F

請求記号
(P.7参照)

空欄
… 貸出可能

配架場所	巻次	請求記号	資料番号	状態	コメント	利用注記	予約・取寄	資料メモ	仮想書架
市:1F		383/HU	21032000017021	貸出中 [2020.11.07 返却期限]			予約・取寄	資料メモ	仮想書架
多:2F		383/HU	220320				予約・取寄	資料メモ	仮想書架

貸出中の資料の予約、他キャンパスの資料の取り寄せはこちらから。

論文、新聞・雑誌記事などの探し方

図書館ホームページより、「HOSEI Search」や「オンラインデータベース」をご利用ください。

まとめて検索 (HOSEI Search)

「どのデータベースで検索すれば良いかわからない」ときや「図書、雑誌、電子資料を一度に検索したい」ときにまとめて検索できます。

オンラインデータベース (E-Database)

学内専用 / Students & University Staff only
※学外からはVPN接続 (AnyConnect) で閲覧可

新聞記事や論文、企業情報などを検索できます。利用には、ID・パスワードが必要です。

必要な資料が法政大学になかったら・・・

他大学図書館への紹介状の発行、必要箇所のコピーの取り寄せ、資料現物の取り寄せなどができます。また、山手線コンソーシアム加盟図書館の利用や購入リクエストも可能です。

学外から利用できるオンラインサービスも充実！

自宅からOPAC、HOSEI Search、オンラインデータベース等を利用できます。詳しくは、図書館ホームページを確認してください。

FLOOR MAP

開架フロア 学習用図書 一般教養書 一般雑誌

グループ学習室

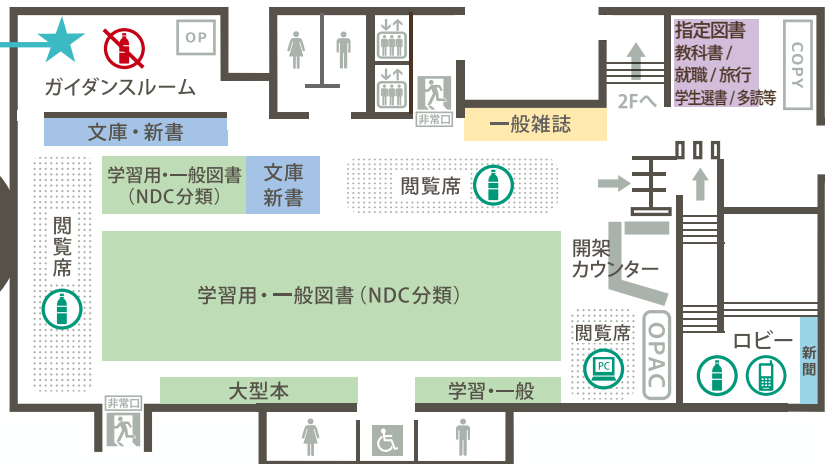
3名以上のグループで部屋を貸し切って利用できます。プロジェクタやPCの貸出もしています。ラーニング commons カウンターで申込ができます。



ガイダンスルーム

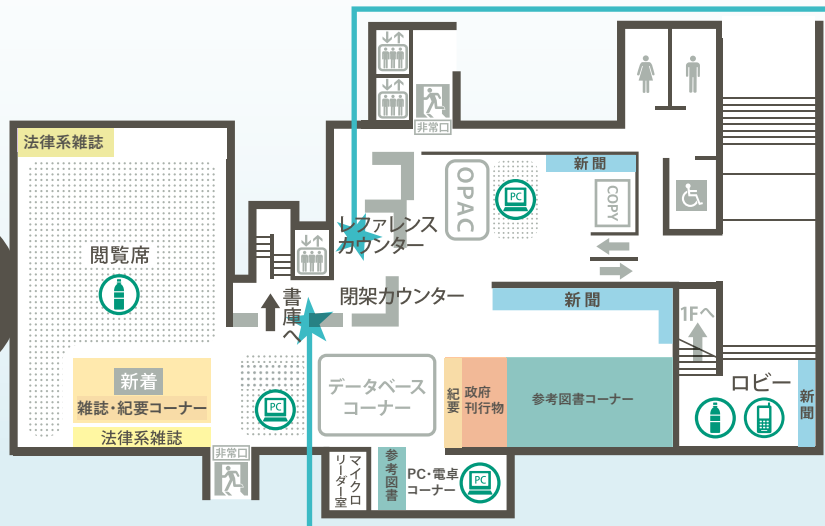
各種ガイダンス、データベース講習会を実施しています。実施していない時は、個人利用できます。統合認証IDとパスワードが必要です。

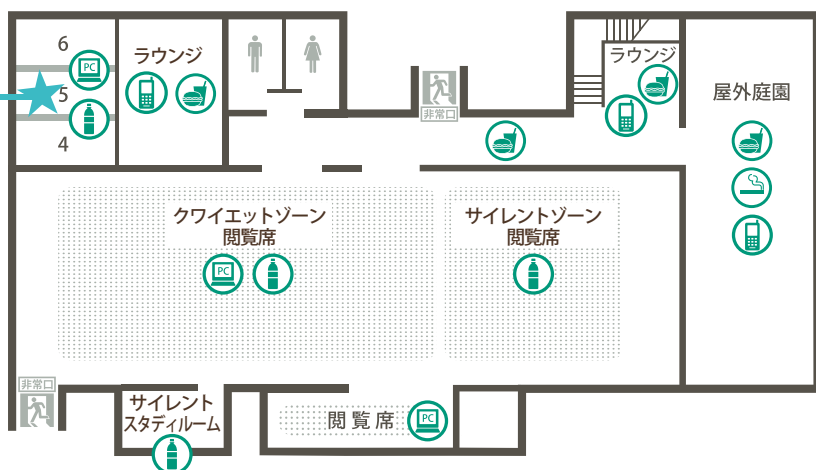
1F



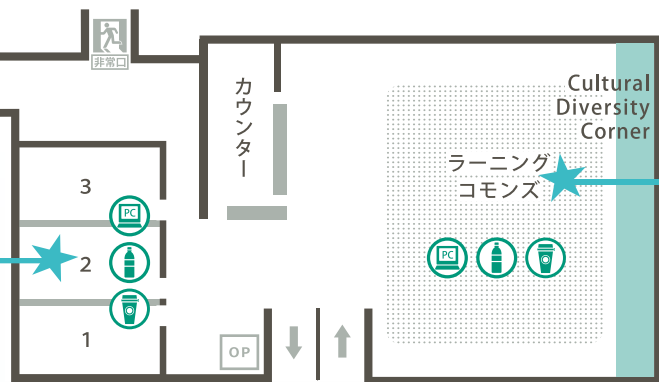
閉架フロア 学術研究用図書 学術雑誌・新聞(逐刊) 政府刊行物(政刊)

B1F





2F



ラーニング commons

グループで会話・討論をしながら学習できます。PCやホワイトボード、プロジェクタの貸出も行っています(図書館内の指定された場所で、ご利用ください)。また、外国人留学生向けの資料が置いてある「Cultural Diversity Corner」もあります。

レファレンスカウンター

調べものや資料の探し方の相談はこちらどうぞ。他大学図書館等への紹介状発行、コピーや現物の取り寄せの申込みも受け付けます。



書庫入口

B2F～B4Fのご利用はこちらからどうぞ。学生証(ライブラリーカード)と入庫証を引き換え、貴重品以外の手荷物をコインロッカーに預けてご利用ください。



- 蓋をひねって密閉できる蓋付き飲物OK (ペットボトルなど)
- 蓋付き飲物OK
- 飲食OK
- PC持込OK
- 喫煙OK
- 通話OK
- オンデマンドプリンタ
- コピー機

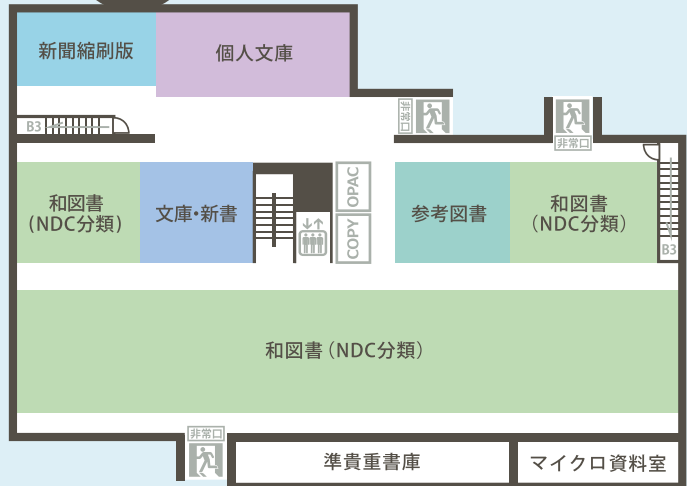
FLOOR MAP

閉架フロア 学術研究用図書 学術雑誌・新聞（逐刊） 政府刊行物（政刊）

B2F

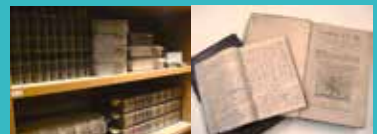
個人文庫

三木清をはじめ、本学ゆかりの研究者等が個人で所蔵していた資料のコレクションです。準貴重書庫には和辻哲郎文庫もあります。

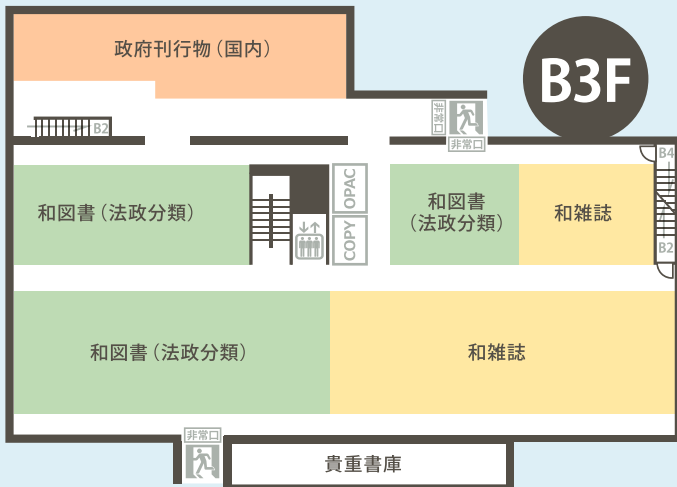


B3F

貴重書庫

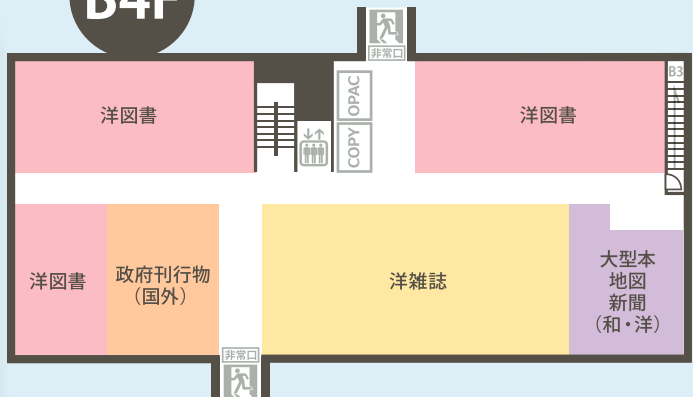


法政大学初代総理梅謙次郎の留学中の自筆ノートや16世紀のローマ法大全など、価値の高い資料が保管されています。※一部は、図書館ホームページの「法政大学図書館デジタルアーカイブ」で、公開しています。



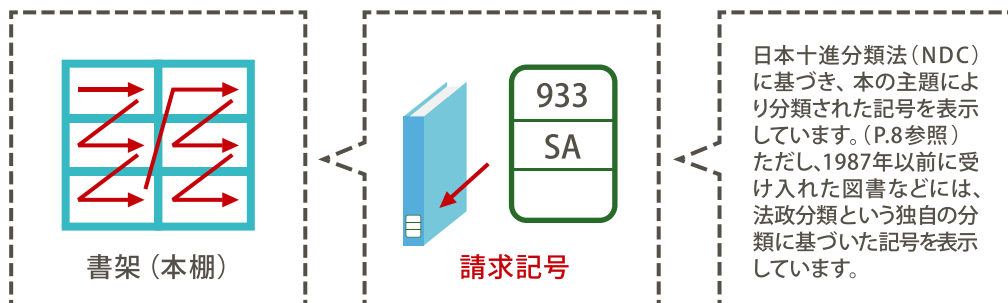
B4F

★市ヶ谷田町校舎閲覧室
デザイン工学部に特化した資料
を所蔵しています。
場所：市ヶ谷田町校舎5F



資料の並び方

図書館の資料は「請求記号」順に書架（本棚）に並んでいます。
図書の場合、背表紙のラベルに「請求記号」が表示されています。



コピー

コピー機（コイン式・カード式）で、図書館資料を著作権法の範囲内でコピーすることができます。「館内コピー機利用申込書」を提出して利用してください。コピーカードをロビーの販売機で販売しています。

ガイダンス・講習会

オンラインデータベース・図書・雑誌における学術情報の探し方がわかる各学年のゼミガイダンスや、専門的なデータベースを深く学べる講習会を実施しています。
場所：1Fガイダンスルーム



学生選書

ライブラリーサポーターが選んだ本を置いています。ライブラリーサポーターは、学生の視点で、より魅力的な図書館を作るために活動する「図書館学生ボランティア」です。
場所：1F入館ゲート前

山手線沿線私立大学 図書館コンソーシアム

下記7大学の図書館を、紹介券なしで利用できます。

対象
大学院生・学部生（通教生・科目等履修生等含む）、大学専任教職員、大学兼任教員

利用に必要なもの
学生証または法政大学身分証明書★

青山学院大学 学習院大学
國學院大學 東洋大学
明治大学 明治学院大学
立教大学

★利用の前にホームページで利用条件等ご確認ください。

その他、関西大学図書館の館内閲覧が可能です。



図書館利用上のお願い

- 図書・雑誌・その他の資料および図書館内の機器・備品は大切に扱ってください。
- 館内では図書館員の指示に従い、マナーを守って利用してください。
特に閲覧席では、私語など他の利用者の迷惑になる行為は慎んでください。
- パソコン使用時など、個人情報の管理は各自でご注意ください。
- 貴重品は常に身につけ、席を離れる際には特にご注意ください。
- 飲食・喫煙・携帯電話の使用は、指定された場所で行ってください。
- 館内での撮影はご遠慮ください。

日本十進分類法 (Nippon Decimal Classification)

000 総記	350 統計	680 運輸・交通
010 図書館	360 社会	690 通信事業
020 図書・書誌学	370 教育	
030 百科事典	380 民俗学	700 芸術
040 一般論文・講演集	390 国防・軍事	710 彫刻
050 逐次刊行物		720 絵画
060 団体:学会・協会・会議	400 自然科学	730 版画
070 ジャーナリズム・新聞	410 数学	740 写真
080 叢書・全集	420 物理学	750 工芸
	430 化学	760 音楽
100 哲学	440 天文学	770 演劇
110 哲学各論	450 地球科学・地学・地質学	780 スポーツ・体育
120 東洋思想	460 生物科学・一般生物学	790 諸芸・娯楽
130 西洋哲学	470 植物学	
140 心理学	480 動物学	800 言語
150 倫理学	490 医学・薬学	810 日本語
160 宗教		820 中国語
170 神道	500 技術・工業	830 英語
180 仏教	510 建設工学・土木工学	840 ドイツ語
190 キリスト教	519 公害・環境工学	850 フランス語
	520 建築学	860 スペイン語
200 歴史	530 機械工学	870 イタリア語
210 日本史	540 電気工学	880 ロシア語
220 アジア史・東洋史	550 海洋工学・船舶工学	890 その他の諸言語
230 ヨーロッパ史・西洋史	560 金属工学・鉱山工学	
240 アフリカの歴史	570 化学工業	900 文学
250 北アメリカの歴史	580 製造工学	910 日本文学
260 南アメリカの歴史	590 家政学・生活科学	920 中国文学
270 オセアニア・南太平洋の歴史		930 英米文学
280 伝記	600 産業	940 ドイツ文学
290 地理・紀行	610 農業	950 フランス文学
	620 園芸	960 スペイン・ラテンアメリカ文学
300 社会科学	630 蚕糸業	970 イタリア文学
310 政治	640 畜産業	980 ロシア文学
320 法律	650 林業	990 その他の諸国文学
330 経済	660 水産業	
340 財政	670 商業	

法政大学市ヶ谷図書館

〒102-8160 東京都千代田区富士見2-17-1
<https://www.hosei.ac.jp/library/>
TEL.03-3264-9514

<2021.3>