

I 生活に関して (Q1~Q14)

(1) 通学時間に関しては、3 キャンパスの立地と強い関係がある。すなわち、東京のほぼ真中に位置する市ヶ谷キャンパスの学生は自宅が7割(71.6%)で、通学30分未満の都心居住者は1割未満、30分~1時間30分までが7割を占め、2時間以上の長距離者は4%未満と少ない。

これに対し東京の西端に位置する多摩キャンパスの学生は、自宅と自宅外の学生がほぼ半々(自宅55.8%, 自宅外43.9%)で、多摩キャンパス近くの下宿やアパートに住むと思われる学生の通学時間30分未満が2割(22.2%)と市ヶ谷キャンパスよりも多くなり、通学1時間未満までの学生が約半数(46.3%)である反面、1時間30分~2時間(22.2%)、2時間以上(13.4%)の長時間通学者も多い。したがって、近場に住む学生と遠距離通学者とに二分される傾向である。

都心と郊外の間である小金井キャンパスでは自宅と自宅外との割合は市ヶ谷キャンパスの学生とほぼ同じであるが(自宅72.5%, 自宅外27.3%), 1/4の学生が「30分未満(24.0%)」で、23区西部および多摩市部に住んでいることが示唆され、埼玉・神奈川・千葉の各県からはやや遠く、1時間30分以上かかる学生が4割(38.0%)となる。

最近では、大学を選ぶ際に極力自宅から通学できる大学を選ぶ傾向が強いため、遠距離でもあくまで自宅通学にこだわる傾向を示している。

(2) 生活費については、経済環境が芳しくない時代にあって、自宅外学生の家賃(Q2-B)は全体では6万円代が多いが(26.8%), 当然ながらキャンパスで差がある。市ヶ谷キャンパスでは「6万円」と「7万円」とで半数(49.0%)であるが、多摩キャンパスでは「4万円」と「5万円」を合わせて約半数(47.2%)と、2万円の差が見られる。長年の景気低迷で、家賃にはここ10年(2003年)から大きな変動はない。

学費以外の仕送り額(自宅外, Q2-C)では、「5万円」が全体の23.4%で多数であるが、1割の学生が「1万円未満」(11.9%)で、アルバイトに精を出していることが想像される。

アルバイトを「年間を通して」行っている学生は全体の85.1%で、多くが1ヶ月「60時間」(74.8%, 60時間までの合計)、1ヶ月のバイト収入は「6万円」までが77.2%であった。なお、「10万円」以上稼ぐ学生は、2008年までは1割ほどいたが、2009年からは半減した(2012年調査では5.3%)。

アルバイト収入の使い道は(Q3-5)、多くは「娯楽・交際費」(77.1%)や「食費」(63.0%)であるが、「学費」は6.4%となっており、先の自宅外の仕送り額「1万円未満」が約1割いたのを合わせてみると、少数ながら、学費も生活費も自分で賄っている苦学生がいることが分かる。

奨学金は全体の3割が受けており、その額は「5~6万円」が全体の1/4(24.7%)で、7割以上の学生が学費に充てている。

(3) 生活上の悩みや不安については(Q6)、半数が「ある」(49.8%)としており、その内容は学業関連が主で、「進路・就職」が全体の66.2%と最も多く(複数回答)、学年で見ると3年(78.3%)、4年(74.6%)が多く、氷河期の就職状況を反映している。一方、人間関係の悩み「友人・異性関係」も1/3以上(37.1%)に上る(複数回答)。

相談相手は、半数以上が「先輩・友人」(55.3%)で、学内の相談室で相談を受ける学生は4.1%に留まる。また、学生相談室で相談できることを「知っている」学生は全体の半数(55.4%)である。

健康状態に関して、「多少の不安がある」学生は全体の14.9%であるが、自覚している症

状として (Q8-A, 複数回答), 「不安感」(54.8%), 「無気力感」(45.2%) などと, 精神的な事項が多い。したがって, 学生相談室の認識を高める工夫が必要であろう。

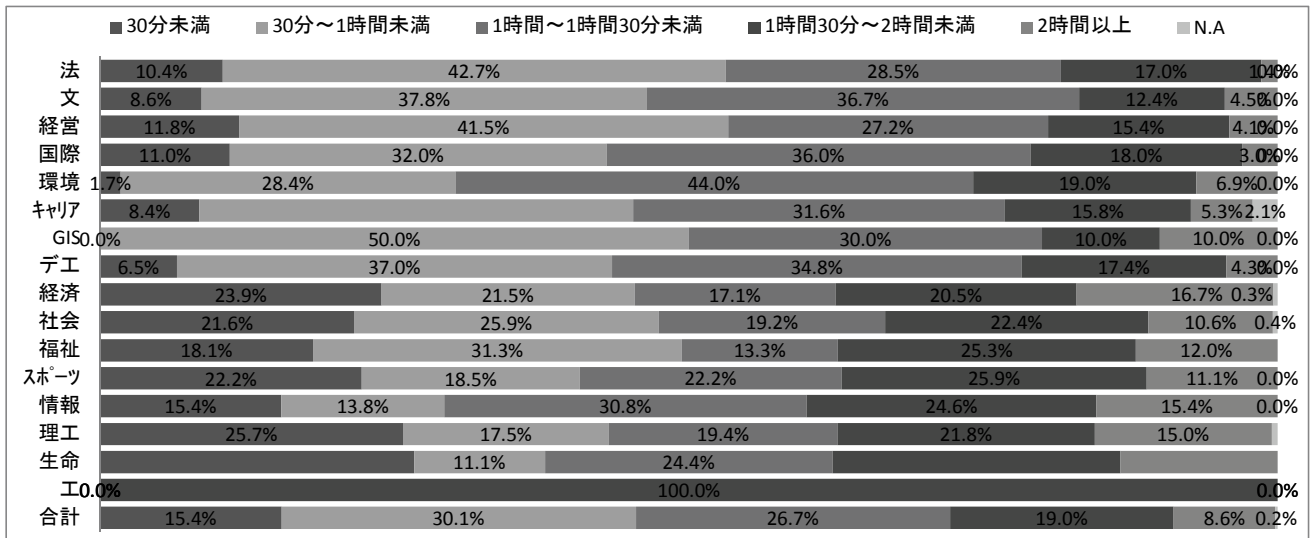
最近の学生はモラルが低下していると指摘されるが, 法大生のモラル・マナーの低下や欠如を全体の 6 割 (66.6%) が感じ, その内容も「授業中の私語」76.5% (複数回答) と, 学生自身による原因の事象を多くの学生が自覚していることになる。

なお, 学内でカルト系団体による学生の勧誘が時々見られ, 学内で危険な目にあった経験は (Q12), 市ヶ谷の学生で 5.1% であるが, 他 2 キャンパスでは多摩 (2.9%)・小金井 (1.9%) と少なく, 都心の市ヶ谷キャンパス特有の問題である。内容は, 「宗教勧誘」(54.0%), 「政治セクトによる勧誘」(21.8%) である。

Q1

大学までの通学時間はどのくらいですか？＜学部別＞

	法	文	経営	国際	環境	キャリア	GIS	デ工	経済	社会	福祉	スポーツ	情報	理工	生命	工	合計
30分未満	10.4%	8.6%	11.8%	11.0%	1.7%	8.4%	0.0%	6.5%	23.9%	21.6%	18.1%	22.2%	15.4%	25.7%	26.7%	0.0%	15.4%
30分～1時間未満	42.7%	37.8%	41.5%	32.0%	28.4%	36.8%	50.0%	37.0%	21.5%	25.9%	31.3%	18.5%	13.8%	17.5%	11.1%	0.0%	30.1%
1時間～1時間30分未満	28.5%	36.7%	27.2%	36.0%	44.0%	31.6%	30.0%	34.8%	17.1%	19.2%	13.3%	22.2%	30.8%	19.4%	24.4%	0.0%	26.7%
1時間30分～2時間未満	17.0%	12.4%	15.4%	18.0%	19.0%	15.8%	10.0%	17.4%	20.5%	22.4%	25.3%	25.9%	24.6%	21.8%	24.4%	100.0%	19.0%
2時間以上	1.4%	4.5%	4.1%	3.0%	6.9%	5.3%	10.0%	4.3%	16.7%	10.6%	12.0%	11.1%	15.4%	15.0%	13.3%	0.0%	8.6%
N.A	0.0%	0.0%	0.0%	0.0%	0.0%	2.1%	0.0%	0.0%	0.3%	0.4%	0.0%	0.0%	0.0%	0.5%	0.0%	0.0%	0.2%
N	288	267	195	100	116	95	20	92	293	255	83	54	65	206	90	2	2,221



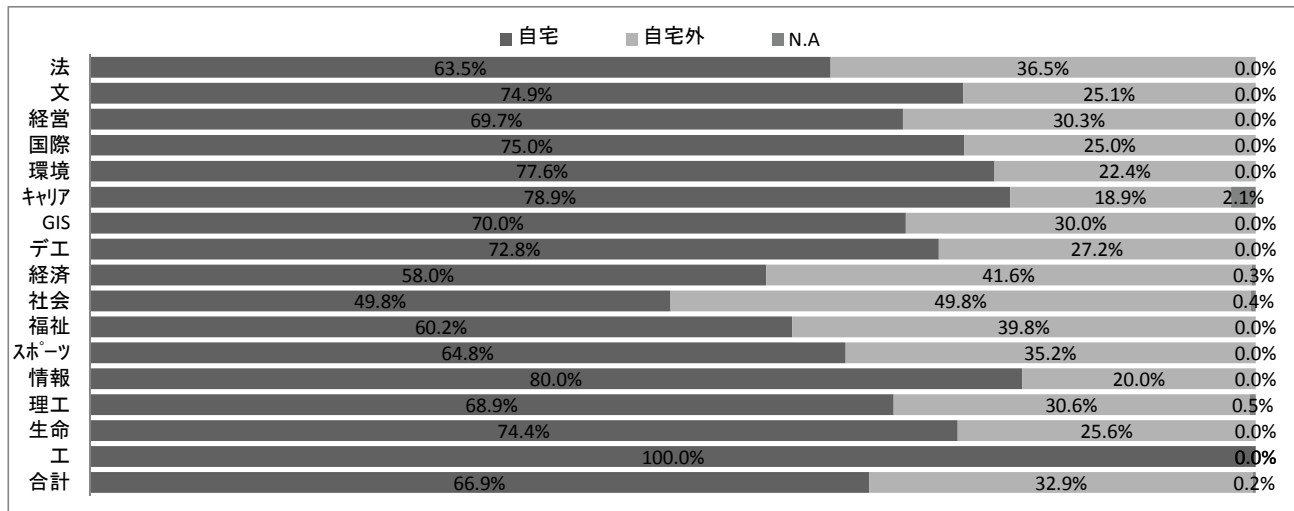
Q1 大学までの通学時間はどのくらいですか？＜キャンパス別・学年別・男女別＞

	市ヶ谷	多摩	小金井	1年	2年	3年	4年	男	女	合計
30分未満	8.8%	22.2%	24.0%	14.2%	16.3%	15.3%	16.2%	18.4%	11.1%	15.4%
30分～1時間未満	38.3%	24.1%	15.2%	32.8%	27.7%	30.3%	28.8%	27.8%	33.5%	30.1%
1時間～1時間30分未満	33.1%	17.8%	22.6%	27.0%	26.6%	26.9%	25.8%	25.6%	28.2%	26.7%
1時間30分～2時間未満	15.8%	22.2%	23.4%	17.5%	20.8%	19.5%	18.6%	18.9%	19.1%	19.0%
2時間以上	3.9%	13.4%	14.6%	8.3%	8.6%	7.8%	10.0%	9.2%	7.7%	8.6%
N.A	0.2%	0.3%	0.3%	0.1%	0.0%	0.2%	0.7%	0.2%	0.3%	0.2%
N	1173	685	363	710	582	498	431	1,311	910	2,221

Q2

住まいは自宅ですか、自宅外(アパートなど)ですか？<学部別>

	法	文	経営	国際	環境	キャリア	GIS	デ工	経済	社会	福祉	スポーツ	情報	理工	生命	工	合計
自宅	63.5%	74.9%	69.7%	75.0%	77.6%	78.9%	70.0%	72.8%	58.0%	49.8%	60.2%	64.8%	80.0%	68.9%	74.4%	100.0%	66.9%
自宅外	36.5%	25.1%	30.3%	25.0%	22.4%	18.9%	30.0%	27.2%	41.6%	49.8%	39.8%	35.2%	20.0%	30.6%	25.6%	0.0%	32.9%
N.A	0.0%	0.0%	0.0%	0.0%	0.0%	2.1%	0.0%	0.0%	0.3%	0.4%	0.0%	0.0%	0.0%	0.5%	0.0%	0.0%	0.2%
N	288	267	195	100	116	95	20	92	293	255	83	54	65	206	90	2	2221

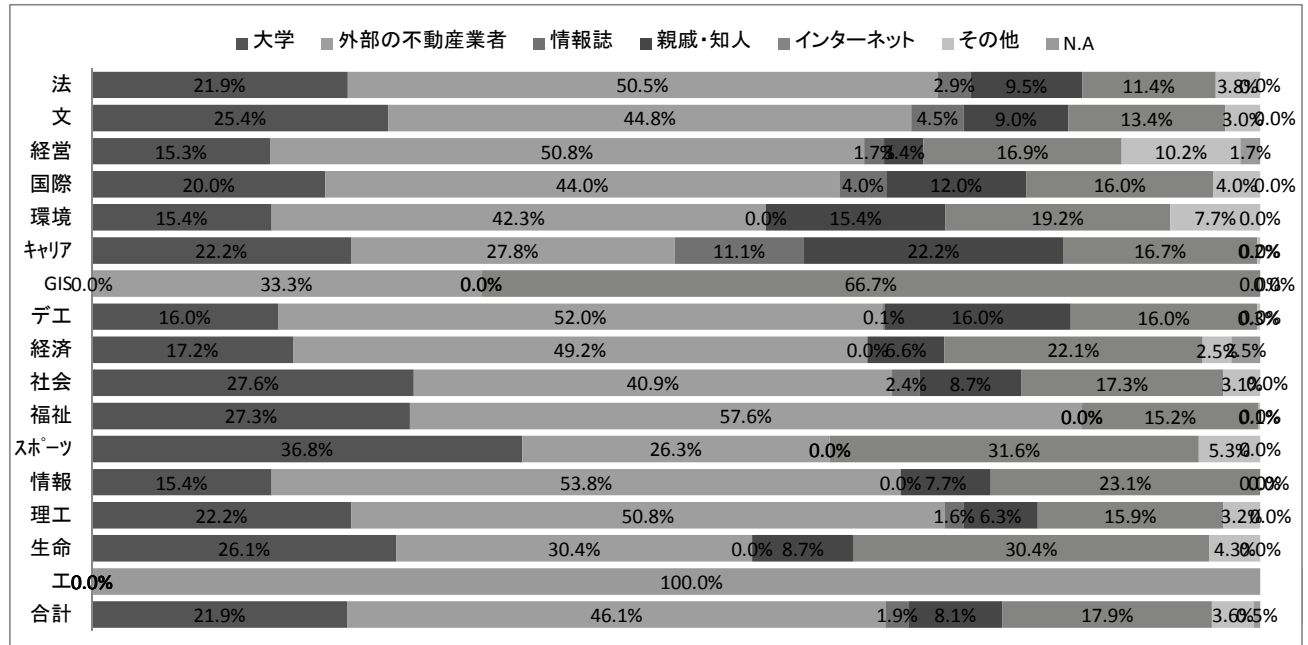


Q2 住まいは自宅ですか、自宅外(アパートなど)ですか？<キャンパス別・学年別・男女別>

	市ヶ谷	多摩	小金井	1年	2年	3年	4年	男	女	合計
自宅	71.6%	55.8%	72.5%	67.5%	67.9%	66.5%	65.0%	64.4%	70.4%	66.9%
自宅外	28.2%	43.9%	27.3%	32.4%	32.1%	33.3%	34.3%	35.5%	29.2%	32.9%
N.A	0.2%	0.3%	0.3%	0.1%	0.0%	0.2%	0.7%	0.2%	0.3%	0.2%
N	1,173	685	363	710	582	498	431	1,311	910	2,221

Q2-A 【自宅外の方に伺います】住まいはどちらで紹介されましたか？〈学部別〉

	法	文	経営	国際	環境	キャリア	GIS	デ工	経済	社会	福祉	スポーツ	情報	理工	生命	工	合計
大学	21.9%	25.4%	15.3%	20.0%	15.4%	22.2%	0.0%	16.0%	17.2%	27.6%	27.3%	36.8%	15.4%	22.2%	26.1%	0.0%	21.9%
外部の不動産業者	50.5%	44.8%	50.8%	44.0%	42.3%	27.8%	33.3%	52.0%	49.2%	40.9%	57.6%	26.3%	53.8%	50.8%	30.4%	0.0%	46.1%
情報誌	2.9%	4.5%	1.7%	4.0%	0.0%	11.1%	0.0%	0.1%	0.0%	2.4%	0.0%	0.0%	0.0%	1.6%	0.0%	0.0%	1.9%
親戚・知人	9.5%	9.0%	3.4%	12.0%	15.4%	22.2%	0.0%	16.0%	6.6%	8.7%	0.0%	0.0%	7.7%	6.3%	8.7%	0.0%	8.1%
インターネット	11.4%	13.4%	16.9%	16.0%	19.2%	16.7%	66.7%	16.0%	22.1%	17.3%	15.2%	31.6%	23.1%	15.9%	30.4%	0.0%	17.9%
その他	3.8%	3.0%	10.2%	4.0%	7.7%	0.2%	0.0%	0.3%	2.5%	3.1%	0.1%	5.3%	0.0%	3.2%	4.3%	0.0%	3.6%
N.A	0.0%	0.0%	1.7%	0.0%	0.0%	0.0%	0.0%	0.0%	2.5%	0.0%	0.0%	0.0%	0.0%	0.0%	0.0%	100.0%	0.5%
N	105	67	59	25	26	18	6	25	122	127	33	19	13	63	23	0	731

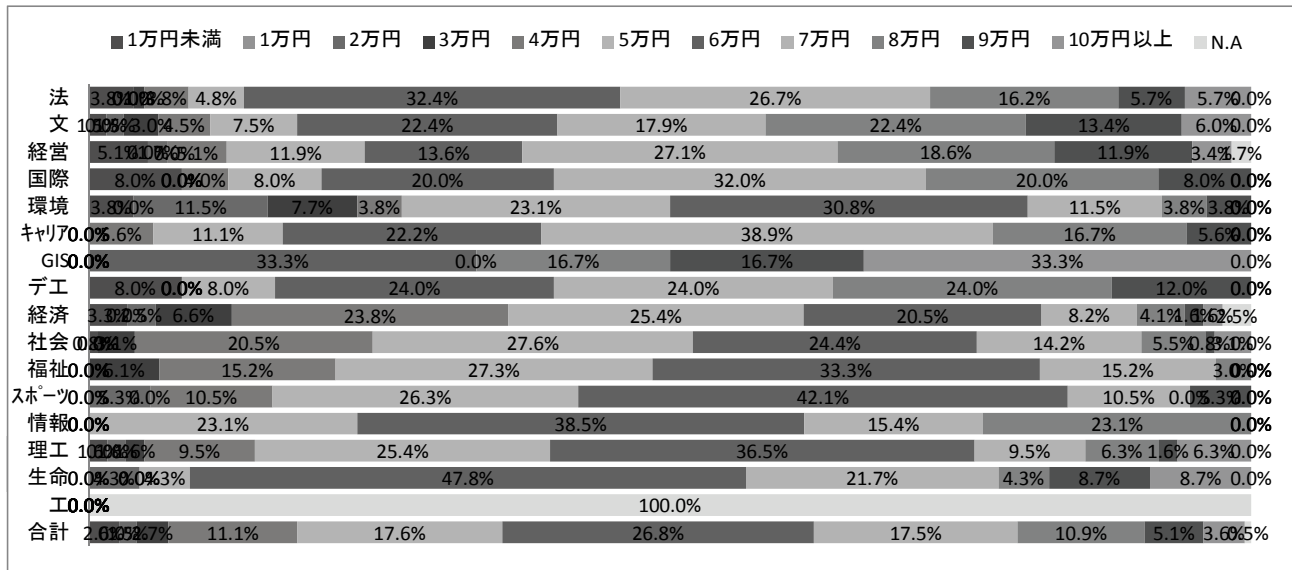


Q2-A 【自宅外の方に伺います】住まいはどちらで紹介されましたか？〈キャンパス別・学年別・男女別〉

	市ヶ谷	多摩	小金井	1年	2年	3年	4年	男	女	合計
大学	19.9%	23.9%	22.2%	27.4%	18.7%	21.7%	17.6%	22.8%	20.3%	21.9%
外部の不動産業者	46.8%	45.2%	46.5%	43.9%	41.7%	47.0%	54.1%	46.9%	44.7%	46.1%
情報誌	3.0%	1.0%	1.0%	1.7%	3.7%	0.0%	2.0%	1.3%	3.0%	1.9%
親戚・知人	10.0%	6.3%	7.1%	7.4%	5.9%	12.0%	7.4%	6.5%	10.9%	8.1%
インターネット	15.4%	19.9%	20.2%	13.9%	24.6%	16.3%	17.6%	18.3%	17.3%	17.9%
その他	4.6%	2.7%	3.0%	4.8%	4.3%	3.0%	1.4%	3.9%	3.0%	3.6%
N.A	0.3%	1.0%	0.0%	0.9%	1.1%	0.0%	0.0%	0.4%	0.8%	0.5%
N	331	301	99	230	187	166	148	465	266	731

Q2-B 【自宅外の方に伺います】家賃(寮・下宿などの食費は除く)はいくらですか？<学部別>

	法	文	経営	国際	環境	キャリア	GIS	デ工	経済	社会	福祉	スポーツ	情報	理工	生命	工	合計
1万円未満	3.8%	1.5%	5.1%	8.0%	3.8%	0.0%	0.0%	8.0%	3.3%	0.8%	0.0%	0.0%	0.0%	1.6%	0.0%	0.0%	2.6%
1万円	0.0%	0.0%	0.0%	0.0%	0.0%	0.0%	0.0%	0.0%	0.0%	0.0%	0.0%	0.0%	0.0%	0.0%	0.0%	0.0%	0.0%
2万円	0.0%	1.5%	1.7%	0.0%	11.5%	0.0%	0.0%	0.0%	2.5%	0.0%	0.0%	5.3%	0.0%	1.6%	4.3%	0.0%	1.5%
3万円	1.0%	3.0%	0.0%	0.0%	7.7%	0.0%	0.0%	0.0%	6.6%	3.1%	6.1%	0.0%	0.0%	1.6%	0.0%	0.0%	2.7%
4万円	3.8%	4.5%	5.1%	4.0%	3.8%	5.6%	0.0%	0.0%	23.8%	20.5%	15.2%	10.5%	0.0%	9.5%	0.0%	0.0%	11.1%
5万円	4.8%	7.5%	11.9%	8.0%	23.1%	11.1%	0.0%	8.0%	25.4%	27.6%	27.3%	26.3%	23.1%	25.4%	4.3%	0.0%	17.6%
6万円	32.4%	22.4%	13.6%	20.0%	30.8%	22.2%	33.3%	24.0%	20.5%	24.4%	33.3%	42.1%	38.5%	36.5%	47.8%	0.0%	26.8%
7万円	26.7%	17.9%	27.1%	32.0%	11.5%	38.9%	0.0%	24.0%	8.2%	14.2%	15.2%	10.5%	15.4%	9.5%	21.7%	0.0%	17.5%
8万円	16.2%	22.4%	18.6%	20.0%	3.8%	16.7%	16.7%	24.0%	4.1%	5.5%	3.0%	0.0%	23.1%	6.3%	4.3%	0.0%	10.9%
9万円	5.7%	13.4%	11.9%	8.0%	3.8%	5.6%	16.7%	12.0%	1.6%	0.8%	0.0%	5.3%	0.0%	1.6%	8.7%	0.0%	5.1%
10万円以上	5.7%	6.0%	3.4%	0.0%	0.0%	0.0%	33.3%	0.0%	1.6%	3.1%	0.0%	0.0%	0.0%	6.3%	8.7%	0.0%	3.6%
N.A	0.0%	0.0%	1.7%	0.0%	0.0%	0.0%	0.0%	0.0%	2.5%	0.0%	0.0%	0.0%	0.0%	0.0%	100.0%	0.0%	0.5%
N	105	67	59	25	26	18	6	25	122	127	33	19	13	63	23	0	731

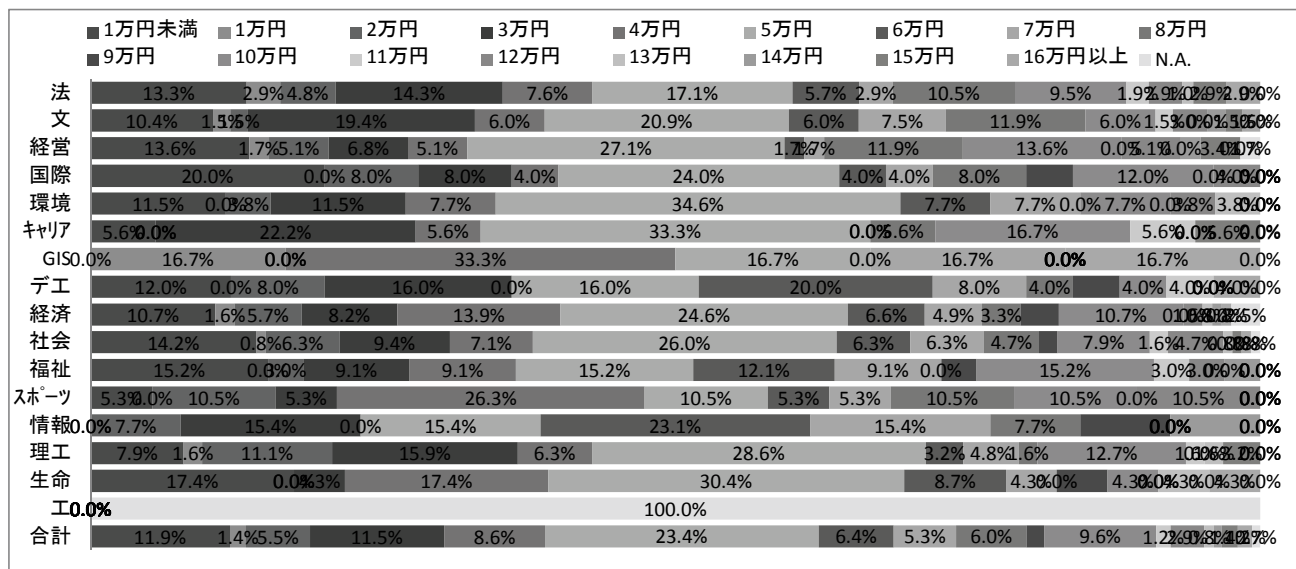


Q2-B 【自宅外の方に伺います】家賃(寮・下宿などの食費は除く)はいくらですか？<キャンパス別・学年別・男女別>

	市ヶ谷	多摩	小金井	1年	2年	3年	4年	男	女	合計
1万円未満	3.9%	1.7%	1.0%	3.5%	1.6%	3.0%	2.0%	2.4%	3.0%	2.6%
1万円	0.0%	0.0%	0.0%	0.0%	0.0%	0.0%	0.0%	0.0%	0.0%	0.0%
2万円	1.5%	1.3%	2.0%	1.7%	1.6%	0.0%	2.7%	2.4%	0.0%	1.5%
3万円	1.5%	4.7%	1.0%	2.6%	4.8%	2.4%	0.7%	3.0%	2.3%	2.7%
4万円	3.9%	20.6%	6.1%	11.3%	13.4%	6.6%	12.8%	14.0%	6.0%	11.1%
5万円	8.8%	26.6%	20.2%	20.0%	20.9%	13.9%	14.2%	21.5%	10.9%	17.6%
6万円	24.8%	24.9%	39.4%	25.2%	29.9%	30.1%	21.6%	28.8%	23.3%	26.8%
7万円	24.2%	11.6%	13.1%	15.7%	16.0%	19.9%	19.6%	15.1%	21.8%	17.5%
8万円	17.8%	4.3%	8.1%	9.6%	7.0%	13.3%	15.5%	8.2%	15.8%	10.9%
9万円	9.1%	1.3%	3.0%	5.2%	3.2%	4.8%	7.4%	1.9%	10.5%	5.1%
10万円以上	4.2%	2.0%	6.1%	4.3%	0.5%	6.0%	3.4%	2.4%	5.6%	3.6%
N.A	0.3%	1.0%	0.0%	0.9%	1.1%	0.0%	0.0%	0.4%	0.8%	0.5%
N	331	301	99	230	187	166	148	465	266	731

Q2-C【自宅外の方に伺います】学費を除いた仕送り額(月額)はいくらですか？<学部別>

	法	文	経営	国際	環境	キャリア	GIS	デ工	経済	社会	福祉	スポーツ	情報	理工	生命	工	合計
1万円未満	13.3%	10.4%	13.6%	20.0%	11.5%	5.6%	0.0%	12.0%	10.7%	14.2%	15.2%	5.3%	0.0%	7.9%	17.4%	0.0%	11.9%
1万円	2.9%	1.5%	1.7%	0.0%	0.0%	0.0%	16.7%	0.0%	1.6%	0.8%	0.0%	0.0%	0.0%	1.6%	0.0%	0.0%	1.4%
2万円	4.8%	1.5%	5.1%	8.0%	3.8%	0.0%	0.0%	8.0%	5.7%	6.3%	3.0%	10.5%	7.7%	11.1%	0.0%	0.0%	5.5%
3万円	14.3%	19.4%	6.8%	8.0%	11.5%	22.2%	0.0%	16.0%	8.2%	9.4%	9.1%	5.3%	15.4%	15.9%	4.3%	0.0%	11.5%
4万円	7.6%	6.0%	5.1%	4.0%	7.7%	5.6%	33.3%	0.0%	13.9%	7.1%	9.1%	26.3%	0.0%	6.3%	17.4%	0.0%	8.6%
5万円	17.1%	20.9%	27.1%	24.0%	34.6%	33.3%	16.7%	16.0%	24.6%	26.0%	15.2%	10.5%	15.4%	28.6%	30.4%	0.0%	23.4%
6万円	5.7%	6.0%	1.7%	4.0%	7.7%	0.0%	0.0%	20.0%	6.6%	6.3%	12.1%	5.3%	23.1%	3.2%	8.7%	0.0%	6.4%
7万円	2.9%	7.5%	1.7%	4.0%	7.7%	0.0%	16.7%	8.0%	4.9%	6.3%	9.1%	5.3%	15.4%	4.8%	4.3%	0.0%	5.3%
8万円	10.5%	11.9%	11.9%	8.0%	0.0%	5.6%	0.0%	4.0%	3.3%	4.7%	0.0%	10.5%	7.7%	1.6%	0.0%	0.0%	6.0%
9万円	0.0%	0.0%	0.0%	4.0%	0.0%	0.0%	0.0%	4.0%	3.3%	1.6%	3.0%	0.0%	7.7%	0.0%	4.3%	0.0%	1.5%
10万円	9.5%	6.0%	13.6%	12.0%	7.7%	16.7%	0.0%	4.0%	10.7%	7.9%	15.2%	10.5%	0.0%	12.7%	4.3%	0.0%	9.6%
11万円	1.9%	1.5%	0.0%	0.0%	0.0%	5.6%	0.0%	4.0%	0.0%	1.6%	3.0%	0.0%	0.0%	1.6%	0.0%	0.0%	1.2%
12万円	2.9%	3.0%	5.1%	4.0%	3.8%	0.0%	0.0%	0.0%	1.6%	4.7%	3.0%	10.5%	0.0%	0.0%	0.0%	0.0%	2.9%
13万円	1.0%	0.0%	0.0%	0.0%	3.8%	0.0%	0.0%	0.0%	0.8%	0.8%	0.0%	0.0%	0.0%	1.6%	4.3%	0.0%	0.8%
14万円	0.0%	1.5%	1.7%	0.0%	0.0%	0.0%	0.0%	0.0%	0.8%	0.0%	3.0%	0.0%	7.7%	0.0%	0.0%	0.0%	0.7%
15万円	2.9%	1.5%	3.4%	0.0%	0.0%	5.6%	0.0%	0.0%	0.0%	0.8%	0.0%	0.0%	0.0%	3.2%	0.0%	0.0%	1.4%
16万円以上	2.9%	1.5%	0.0%	0.0%	0.0%	0.0%	16.7%	4.0%	0.8%	0.8%	0.0%	0.0%	0.0%	0.0%	4.3%	0.0%	1.2%
N.A.	0.0%	0.0%	1.7%	0.0%	0.0%	0.0%	0.0%	0.0%	2.5%	0.8%	0.0%	0.0%	0.0%	0.0%	100.0%	0.0%	0.7%
N	105	67	59	25	26	18	6	25	122	127	33	19	13	63	23	0	731



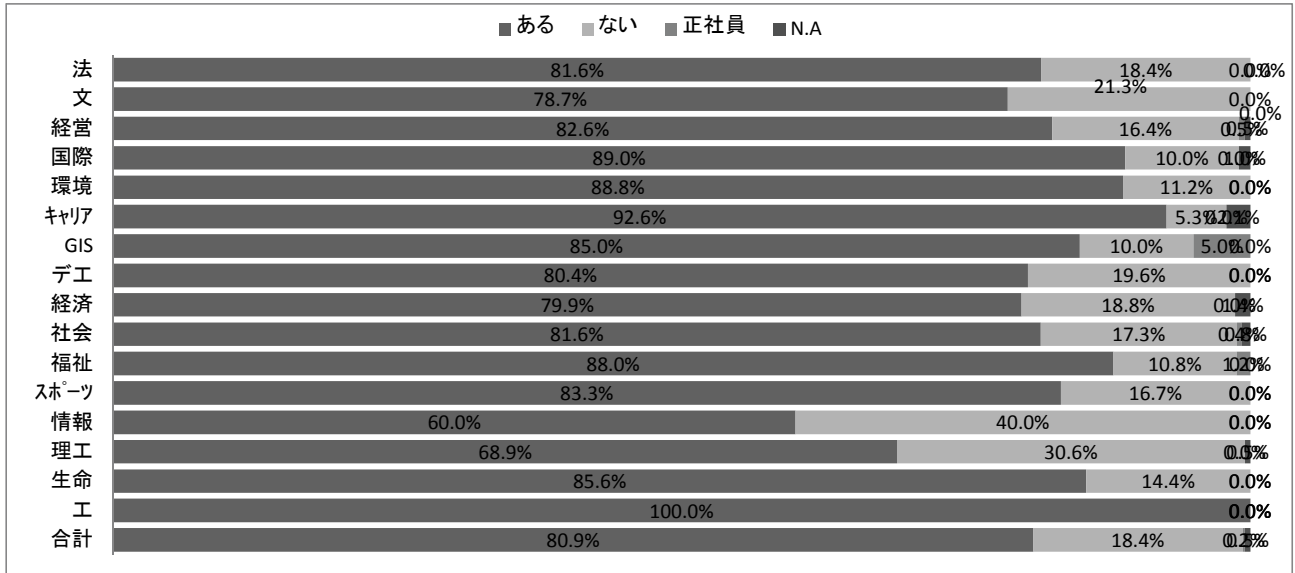
Q2-C【自宅外の方に伺います】学費を除いた仕送り額(月額)はいくらですか？<キャンパス別・学年別・男女別>

	市ヶ谷	多摩	小金井	1年	2年	3年	4年	男	女	合計
1万円未満	12.4%	12.3%	9.1%	11.3%	15.0%	12.0%	8.8%	9.2%	16.5%	11.9%
1万円	1.8%	1.0%	1.0%	0.9%	3.2%	0.6%	0.7%	1.5%	1.1%	1.4%
2万円	4.2%	6.0%	8.1%	5.7%	5.3%	6.0%	4.7%	6.7%	3.4%	5.5%
3万円	13.6%	8.6%	13.1%	14.3%	14.4%	8.4%	6.8%	12.5%	9.8%	11.5%
4万円	6.3%	11.3%	8.1%	7.8%	9.1%	9.6%	8.1%	9.7%	6.8%	8.6%
5万円	22.4%	23.3%	27.3%	25.7%	20.3%	25.9%	20.9%	26.2%	18.4%	23.4%
6万円	5.7%	7.0%	7.1%	4.3%	9.6%	4.8%	7.4%	6.9%	5.6%	6.4%
7万円	4.5%	6.0%	6.1%	4.3%	3.7%	7.8%	6.1%	4.5%	6.8%	5.3%
8万円	9.1%	4.0%	2.0%	4.3%	4.3%	7.8%	8.8%	5.4%	7.1%	6.0%
9万円	0.6%	2.3%	2.0%	0.9%	1.1%	1.2%	3.4%	0.9%	2.6%	1.5%
10万円	9.4%	10.0%	9.1%	11.3%	7.0%	8.4%	11.5%	10.1%	8.6%	9.6%
11万円	1.5%	1.0%	1.0%	1.3%	1.1%	1.2%	1.4%	0.6%	2.3%	1.2%
12万円	3.0%	3.7%	0.0%	2.6%	3.2%	3.6%	2.0%	1.9%	4.5%	2.9%
13万円	0.6%	0.7%	2.0%	0.9%	0.5%	0.6%	1.4%	0.9%	0.8%	0.8%
14万円	0.6%	0.7%	1.0%	0.4%	0.0%	0.0%	2.7%	0.4%	1.1%	0.7%
15万円	2.1%	0.3%	2.0%	1.3%	1.1%	1.2%	2.0%	1.5%	1.1%	1.4%
16万円以上	1.8%	0.7%	1.0%	1.3%	0.0%	0.6%	3.4%	0.6%	2.3%	1.2%
N.A.	0.3%	1.3%	0.0%	1.3%	1.1%	0.0%	0.0%	0.4%	1.1%	0.7%
N	331	301	99	230	187	166	148	465	266	731

Q3

アルバイト(仕事)をしたことがありますか？<学部別>

	法	文	経営	国際	環境	キャリア	GIS	デ工	経済	社会	福祉	スポーツ	情報	理工	生命	工	合計
ある	81.6%	78.7%	82.6%	89.0%	88.8%	92.6%	85.0%	80.4%	79.9%	81.6%	88.0%	83.3%	60.0%	68.9%	85.6%	100.0%	80.9%
ない	18.4%	21.3%	16.4%	10.0%	11.2%	5.3%	10.0%	19.6%	18.8%	17.3%	10.8%	16.7%	40.0%	30.6%	14.4%	0.0%	18.4%
正社員	0.0%	0.0%	0.5%	0.0%	0.0%	0.0%	5.0%	0.0%	0.0%	0.4%	1.2%	0.0%	0.0%	0.0%	0.0%	0.0%	0.2%
N.A	0.0%	0.0%	0.5%	1.0%	0.0%	2.1%	0.0%	0.0%	1.4%	0.8%	0.0%	0.0%	0.0%	0.5%	0.0%	0.0%	0.5%
N	288	267	195	100	116	95	20	92	293	255	83	54	65	206	90	2	2221

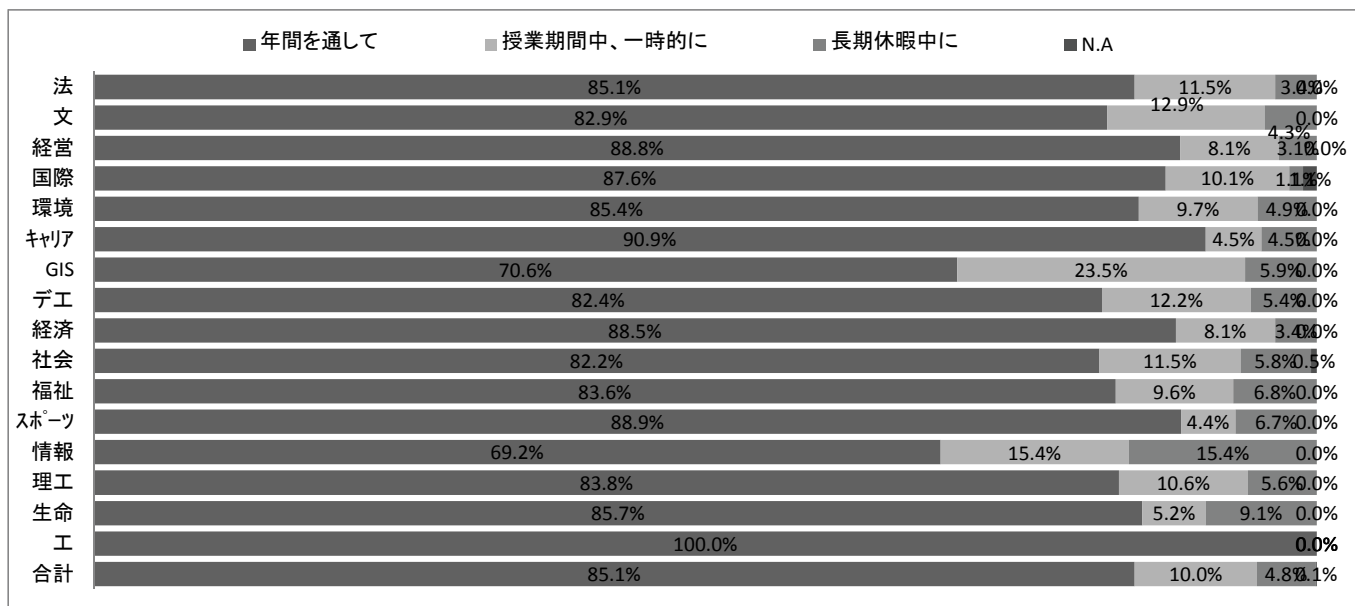


Q3 アルバイト(仕事)をしたことがありますか？<キャンパス別・学年別・男女別>

	市ヶ谷	多摩	小金井	1年	2年	3年	4年	男	女	合計
ある	83.3%	81.8%	71.6%	58.9%	89.0%	93.2%	92.1%	78.6%	84.3%	80.9%
ない	16.2%	17.1%	28.1%	40.4%	10.3%	6.4%	7.0%	21.0%	14.7%	18.4%
正社員	0.2%	0.3%	0.0%	0.0%	0.3%	0.2%	0.2%	0.2%	0.2%	0.2%
N.A	0.3%	0.9%	0.3%	0.7%	0.3%	0.2%	0.7%	0.3%	0.8%	0.5%
N	1173	685	363	710	582	498	431	1311	910	2221

Q3-1 【アルバイト経験者に伺います】アルバイトをする時は主にいつですか？〈学部別〉

	法	文	経営	国際	環境	キャリア	GIS	デ工	経済	社会	福祉	スポーツ	情報	理工	生命	工	合計
年間を通して	85.1%	82.9%	88.8%	87.6%	85.4%	90.9%	70.6%	82.4%	88.5%	82.2%	83.6%	88.9%	69.2%	83.8%	85.7%	100.0%	85.1%
授業期間中、一時的に	11.5%	12.9%	8.1%	10.1%	9.7%	4.5%	23.5%	12.2%	8.1%	11.5%	9.6%	4.4%	15.4%	10.6%	5.2%	0.0%	10.0%
長期休暇中に	3.4%	4.3%	3.1%	1.1%	4.9%	4.5%	5.9%	5.4%	3.4%	5.8%	6.8%	6.7%	15.4%	5.6%	9.1%	0.0%	4.8%
N.A	0.0%	0.0%	0.0%	1.1%	0.0%	0.0%	0.0%	0.0%	0.0%	0.5%	0.0%	0.0%	0.0%	0.0%	0.0%	0.0%	0.1%
N	235	210	161	89	103	88	17	74	234	208	73	45	39	142	77	2	1797

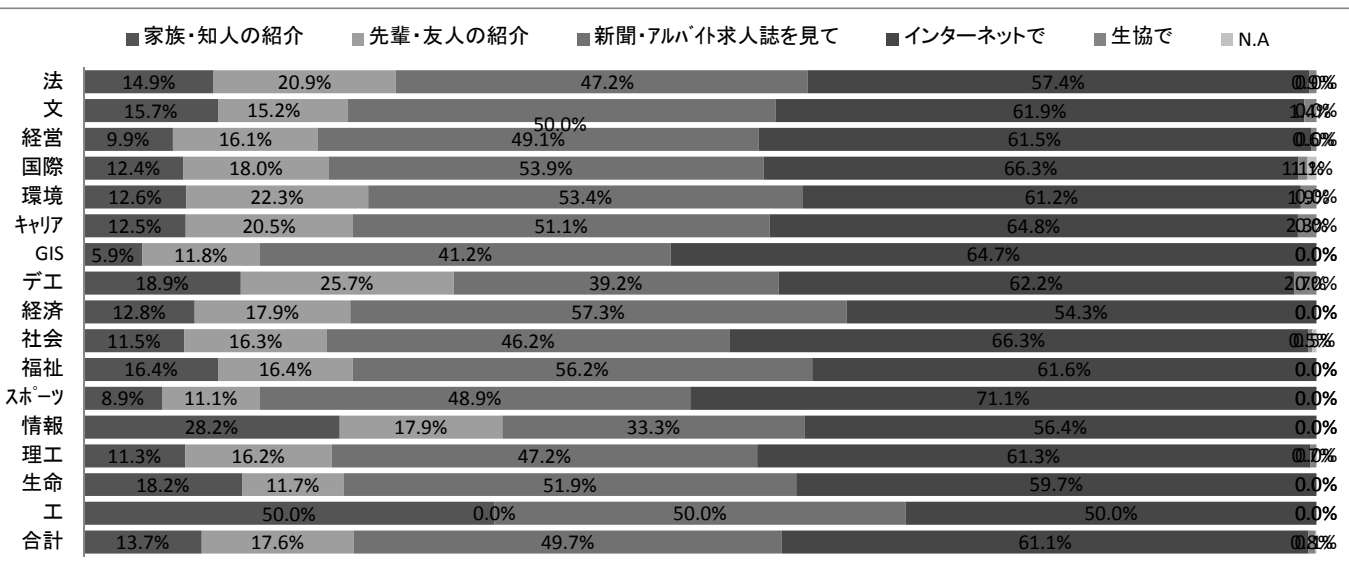


Q3-1 【アルバイト経験者に伺います】アルバイトをする時期は主にいつですか？〈キャンパス別・学年別・男女別〉

	市ヶ谷	多摩	小金井	1年	2年	3年	4年	男	女	合計
年間を通して	85.6%	85.5%	82.3%	84.4%	85.7%	85.3%	84.7%	84.4%	86.0%	85.1%
授業期間中、一時的に	10.5%	9.3%	9.6%	10.3%	10.2%	9.7%	9.8%	10.3%	9.6%	10.0%
長期休暇中に	3.8%	5.0%	8.1%	5.3%	3.9%	5.0%	5.3%	5.1%	4.3%	4.8%
N.A	0.1%	0.2%	0.0%	0.0%	0.2%	0.0%	0.3%	0.2%	0.0%	0.1%
N	977	560	260	418	518	463	398	1030	767	1797

Q3-2 【アルバイト経験者に伺います】どこでアルバイトを探しますか？（複数回答可）＜学部別＞

	法	文	経営	国際	環境	キャリア	GIS	デ工	経済	社会	福祉	スポーツ	情報	理工	生命	工	合計
家族・知人の紹介	14.9%	15.7%	9.9%	12.4%	12.6%	12.5%	5.9%	18.9%	12.8%	11.5%	16.4%	8.9%	28.2%	11.3%	18.2%	50.0%	13.7%
先輩・友人の紹介	20.9%	15.2%	16.1%	18.0%	22.3%	20.5%	11.8%	25.7%	17.9%	16.3%	16.4%	11.1%	17.9%	16.2%	11.7%	0.0%	17.6%
新聞・アルバイト求人誌を見て	47.2%	50.0%	49.1%	53.9%	53.4%	51.1%	41.2%	39.2%	57.3%	46.2%	56.2%	48.9%	33.3%	47.2%	51.9%	50.0%	49.7%
インターネットで	57.4%	61.9%	61.5%	66.3%	61.2%	64.8%	64.7%	62.2%	54.3%	66.3%	61.6%	71.1%	56.4%	61.3%	59.7%	50.0%	61.1%
生協で	0.9%	1.4%	0.6%	1.1%	1.9%	2.3%	0.0%	2.7%	0.0%	0.5%	0.0%	0.0%	0.0%	0.7%	0.0%	0.0%	0.8%
N.A	0.0%	0.0%	0.0%	1.1%	0.0%	0.0%	0.0%	0.0%	0.0%	0.5%	0.0%	0.0%	0.0%	0.0%	0.0%	0.0%	0.1%
N	235	210	161	89	103	88	17	74	234	208	73	45	39	142	77	2	1797

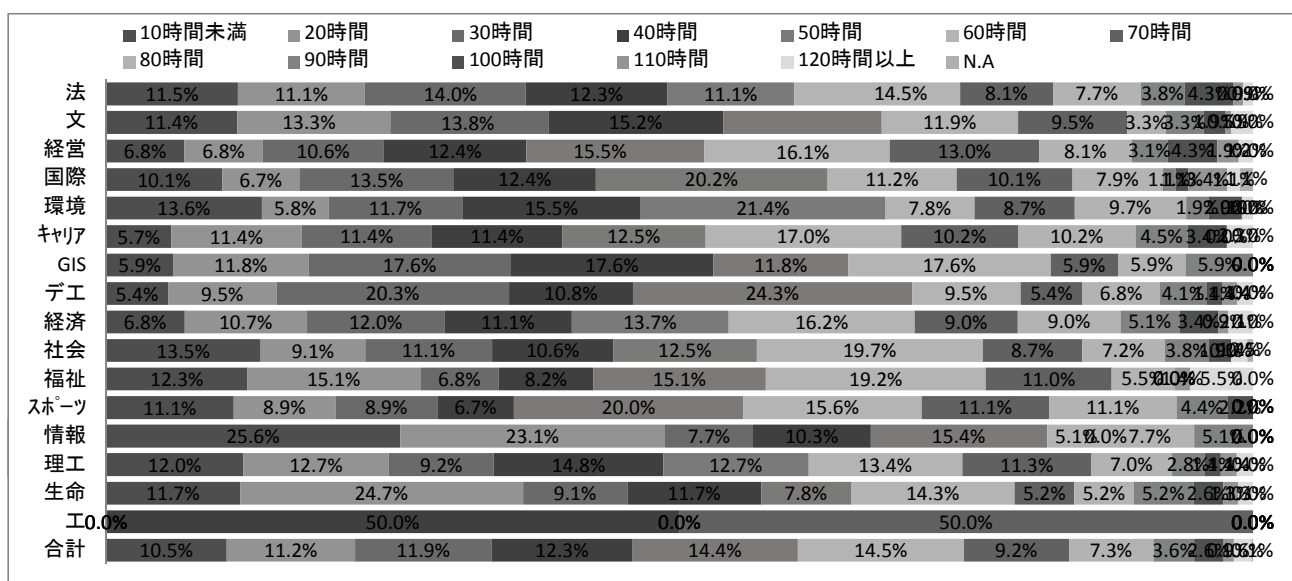


Q3-2 【アルバイト経験者に伺います】どこでアルバイトを探しますか？（複数回答可）＜キャンパス別・学年別・男女別＞

	市ヶ谷	多摩	小金井	1年	2年	3年	4年	男	女	合計
家族・知人の紹介	13.7%	12.5%	16.2%	15.6%	12.4%	13.4%	13.8%	14.7%	12.4%	13.7%
先輩・友人の紹介	18.9%	16.6%	15.0%	17.9%	18.1%	16.8%	17.6%	19.7%	14.9%	17.6%
新聞・アルバイト求人誌を見て	49.0%	52.3%	46.5%	48.8%	47.9%	52.7%	49.5%	48.3%	51.6%	49.7%
インターネットで	61.4%	61.1%	60.0%	60.8%	61.0%	60.9%	61.8%	56.3%	67.5%	61.1%
生協で	1.3%	0.2%	0.4%	0.5%	1.4%	0.0%	1.5%	0.8%	0.9%	0.8%
N.A	0.1%	0.2%	0.0%	0.2%	0.0%	0.0%	0.3%	0.2%	0.0%	0.1%
N	977	560	260	418	518	463	398	1030	767	1797

Q3-3 【アルバイト経験者に伺います】アルバイトの時間は平均すると1ヶ月で何時間ですか？<学部別>

	法	文	経営	国際	環境	キャリア	GIS	デ工	経済	社会	福祉	スポーツ	情報	理工	生命	工	合計
10時間未満	11.5%	11.4%	6.8%	10.1%	13.6%	5.7%	5.9%	5.4%	6.8%	13.5%	12.3%	11.1%	25.6%	12.0%	11.7%	0.0%	10.5%
20時間	11.1%	13.3%	6.8%	6.7%	5.8%	11.4%	11.8%	9.5%	10.7%	9.1%	15.1%	8.9%	23.1%	12.7%	24.7%	0.0%	11.2%
30時間	14.0%	13.8%	10.6%	13.5%	11.7%	11.4%	17.6%	20.3%	12.0%	11.1%	6.8%	8.9%	7.7%	9.2%	9.1%	0.0%	11.9%
40時間	12.3%	15.2%	12.4%	12.4%	15.5%	11.4%	17.6%	10.8%	11.1%	10.6%	8.2%	6.7%	10.3%	14.8%	11.7%	50.0%	12.3%
50時間	11.1%	13.8%	15.5%	20.2%	21.4%	12.5%	11.8%	24.3%	13.7%	12.5%	15.1%	20.0%	15.4%	12.7%	7.8%	0.0%	14.4%
60時間	14.5%	11.9%	16.1%	11.2%	7.8%	17.0%	17.6%	9.5%	16.2%	19.7%	19.2%	15.6%	5.1%	13.4%	14.3%	0.0%	14.5%
70時間	8.1%	9.5%	13.0%	10.1%	8.7%	10.2%	5.9%	5.4%	9.0%	8.7%	11.0%	11.1%	0.0%	11.3%	5.2%	50.0%	9.2%
80時間	7.7%	3.3%	8.1%	7.9%	9.7%	10.2%	5.9%	6.8%	9.0%	7.2%	5.5%	11.1%	7.7%	7.0%	5.2%	0.0%	7.3%
90時間	3.8%	3.3%	3.1%	1.1%	1.9%	4.5%	5.9%	4.1%	5.1%	3.8%	0.0%	4.4%	5.1%	2.8%	5.2%	0.0%	3.6%
100時間	4.3%	1.9%	4.3%	1.1%	2.9%	3.4%	0.0%	1.4%	3.4%	1.9%	0.0%	2.2%	0.0%	1.4%	2.6%	0.0%	2.6%
110時間	0.9%	0.5%	1.9%	3.4%	0.0%	0.0%	0.0%	1.4%	0.9%	0.0%	1.4%	0.0%	0.0%	1.4%	1.3%	0.0%	0.9%
120時間以上	0.9%	1.9%	1.2%	1.1%	1.0%	2.3%	0.0%	1.4%	2.1%	1.4%	5.5%	0.0%	0.0%	1.4%	1.3%	0.0%	1.6%
N.A	0.0%	0.0%	0.0%	1.1%	0.0%	0.0%	0.0%	0.0%	0.0%	0.5%	0.0%	0.0%	0.0%	0.0%	0.0%	0.0%	0.1%
N	235	210	161	89	103	88	17	74	234	208	73	45	39	142	77	2	1797

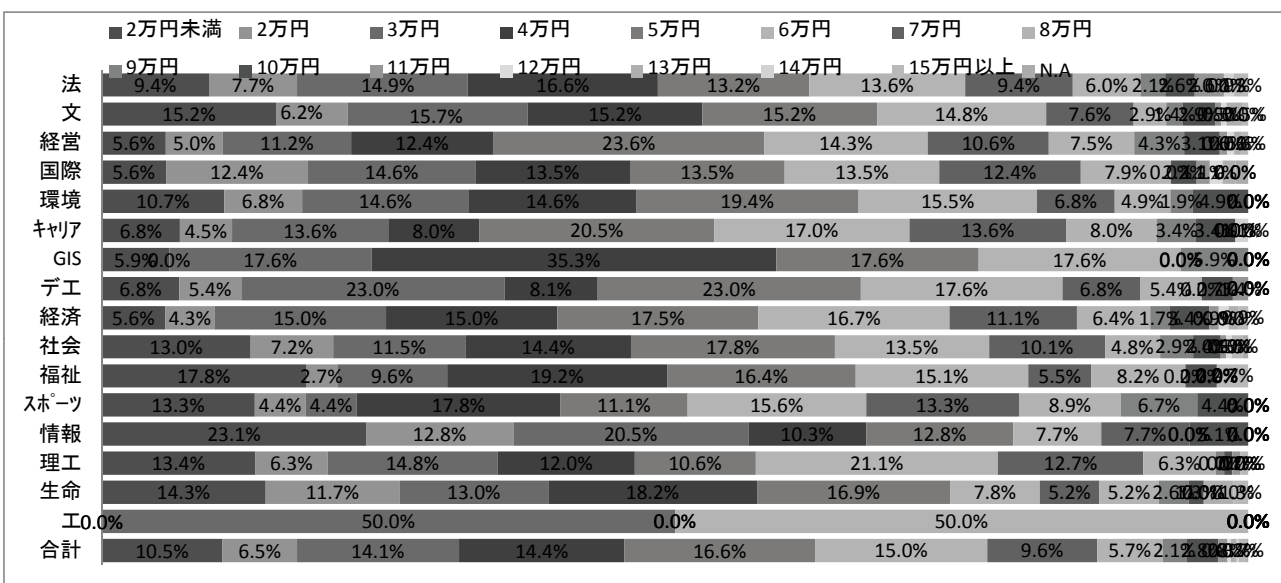


Q3-3 【アルバイト経験者に伺います】アルバイトの時間は平均すると1ヶ月で何時間ですか？<キャンパス別・学年別・男女別>

	市ヶ谷	多摩	小金井	1年	2年	3年	4年	男	女	合計
10時間未満	9.7%	10.4%	13.8%	9.6%	10.2%	11.2%	11.1%	10.5%	10.6%	10.5%
20時間	9.8%	10.5%	17.7%	14.6%	11.2%	8.2%	11.1%	11.1%	11.3%	11.2%
30時間	13.4%	10.7%	8.8%	15.8%	9.3%	11.4%	11.8%	10.3%	14.1%	11.9%
40時間	13.2%	10.2%	13.5%	14.8%	12.5%	11.2%	10.6%	11.8%	12.9%	12.3%
50時間	15.5%	13.9%	11.5%	15.3%	15.4%	15.1%	11.3%	14.0%	15.0%	14.4%
60時間	13.1%	17.9%	12.3%	12.7%	14.7%	14.7%	15.9%	15.0%	13.8%	14.5%
70時間	9.4%	9.3%	8.1%	6.7%	9.7%	10.3%	9.8%	9.5%	8.7%	9.2%
80時間	7.2%	8.0%	6.5%	6.5%	8.1%	7.1%	7.6%	8.0%	6.5%	7.3%
90時間	3.3%	3.9%	3.8%	1.4%	4.8%	4.1%	3.5%	4.1%	2.9%	3.6%
100時間	3.0%	2.3%	1.5%	0.7%	1.5%	3.9%	4.3%	3.4%	1.4%	2.6%
110時間	1.0%	0.5%	1.2%	1.2%	0.2%	0.6%	1.8%	0.4%	1.6%	0.9%
120時間以上	1.3%	2.1%	1.2%	0.7%	2.1%	2.2%	1.0%	1.8%	1.2%	1.6%
N.A	0.1%	0.2%	0.0%	0.0%	0.2%	0.0%	0.3%	0.2%	0.0%	0.1%
N	977	560	260	418	518	464	397	1030	767	1797

Q3-4 【アルバイト経験者に伺います】アルバイト収入は平均すると1ヶ月でいくらですか？<学部別>

	法	文	経営	国際	環境	キャリア	GIS	デ工	経済	社会	福祉	スポーツ	情報	理工	生命	工	合計
2万円未満	9.4%	15.2%	5.6%	5.6%	10.7%	6.8%	5.9%	6.8%	5.6%	13.0%	17.8%	13.3%	23.1%	13.4%	14.3%	0.0%	10.5%
2万円	7.7%	6.2%	5.0%	12.4%	6.8%	4.5%	0.0%	5.4%	4.3%	7.2%	2.7%	4.4%	12.8%	6.3%	11.7%	0.0%	6.5%
3万円	14.9%	15.7%	11.2%	14.6%	14.6%	13.6%	17.6%	23.0%	15.0%	11.5%	9.6%	4.4%	20.5%	14.8%	13.0%	50.0%	14.1%
4万円	16.6%	15.2%	12.4%	13.5%	14.6%	8.0%	35.3%	8.1%	15.0%	14.4%	19.2%	17.8%	10.3%	12.0%	18.2%	0.0%	14.4%
5万円	13.2%	15.2%	23.6%	13.5%	19.4%	20.5%	17.6%	23.0%	17.5%	17.8%	16.4%	11.1%	12.8%	10.6%	16.9%	0.0%	16.6%
6万円	13.6%	14.8%	14.3%	13.5%	15.5%	17.0%	17.6%	17.6%	16.7%	13.5%	15.1%	15.6%	17.7%	21.1%	7.8%	50.0%	15.0%
7万円	9.4%	7.6%	10.6%	12.4%	6.8%	13.6%	0.0%	6.8%	11.1%	10.1%	5.5%	13.3%	7.7%	12.7%	5.2%	0.0%	9.6%
8万円	6.0%	2.9%	7.5%	7.9%	4.9%	8.0%	0.0%	5.4%	6.4%	4.8%	8.2%	8.9%	0.0%	6.3%	5.2%	0.0%	5.7%
9万円	2.1%	1.4%	4.3%	0.0%	1.9%	3.4%	5.9%	0.0%	1.7%	2.9%	0.0%	6.7%	0.0%	0.7%	2.6%	0.0%	2.1%
10万円	2.6%	2.9%	3.1%	2.2%	4.9%	3.4%	0.0%	2.7%	3.4%	2.4%	2.7%	4.4%	5.1%	0.7%	1.3%	0.0%	2.8%
11万円	2.6%	0.5%	0.6%	1.1%	0.0%	0.0%	0.0%	1.4%	0.9%	0.5%	0.0%	0.0%	0.0%	0.7%	0.0%	0.0%	0.8%
12万円	0.0%	0.5%	0.6%	1.1%	0.0%	0.0%	0.0%	0.0%	0.9%	0.5%	0.0%	0.0%	0.0%	0.0%	0.0%	0.0%	0.3%
13万円	0.0%	1.4%	0.6%	1.1%	0.0%	0.0%	0.0%	0.0%	0.9%	0.0%	0.0%	0.0%	0.0%	0.0%	2.6%	0.0%	0.5%
14万円	0.9%	0.0%	0.0%	0.0%	0.0%	1.1%	0.0%	0.0%	0.0%	0.0%	0.0%	0.0%	0.0%	0.0%	0.0%	0.0%	0.2%
15万円以上	1.3%	0.5%	0.6%	0.0%	0.0%	0.0%	0.0%	0.0%	0.9%	1.0%	2.7%	0.0%	0.0%	0.7%	1.3%	0.0%	0.7%
N.A	0.0%	0.0%	0.0%	1.1%	0.0%	0.0%	0.0%	0.0%	0.0%	0.5%	0.0%	0.0%	0.0%	0.0%	0.0%	0.0%	0.1%
N	235	210	161	89	103	88	17	74	234	208	73	45	39	142	77	2	1797



Q3-4 【アルバイト経験者に伺います】アルバイト収入は平均すると1ヶ月でいくらですか？<キャンパス別・学年別・男女別>

	市ヶ谷	多摩	小金井	1年	2年	3年	4年	男	女	合計
2万円未満	9.3%	10.5%	15.0%	13.4%	9.5%	8.8%	10.8%	9.9%	11.3%	10.5%
2万円	6.7%	5.2%	8.8%	8.9%	5.0%	5.6%	7.1%	5.3%	8.1%	6.5%
3万円	14.9%	12.1%	15.4%	18.4%	12.2%	10.1%	16.9%	14.3%	14.0%	14.1%
4万円	14.0%	15.5%	13.5%	15.6%	17.0%	14.0%	10.3%	13.3%	15.9%	14.4%
5万円	17.5%	17.0%	12.7%	14.8%	16.0%	20.0%	15.4%	16.0%	17.5%	16.6%
6万円	14.8%	15.2%	15.4%	15.3%	16.6%	14.7%	13.1%	16.0%	13.7%	15.0%
7万円	9.2%	10.2%	9.6%	6.9%	10.2%	10.6%	10.3%	10.5%	8.3%	9.6%
8万円	5.6%	6.3%	5.0%	3.1%	6.2%	6.7%	6.8%	6.3%	5.0%	5.7%
9万円	2.1%	2.3%	1.2%	1.4%	2.7%	2.4%	1.5%	2.3%	1.7%	2.1%
10万円	3.0%	3.0%	1.5%	1.0%	2.3%	3.9%	4.0%	2.8%	2.7%	2.8%
11万円	1.0%	0.5%	0.4%	1.2%	0.6%	0.6%	0.8%	0.9%	0.7%	0.8%
12万円	0.3%	0.5%	0.0%	0.0%	0.6%	0.2%	0.5%	0.4%	0.3%	0.3%
13万円	0.5%	0.4%	0.8%	0.0%	0.6%	0.6%	0.8%	0.5%	0.5%	0.5%
14万円	0.3%	0.0%	0.0%	0.0%	0.0%	0.6%	0.0%	0.2%	0.1%	0.2%
15万円以上	0.5%	1.1%	0.8%	0.0%	0.4%	1.1%	1.5%	1.1%	0.3%	0.7%
N.A	0.1%	0.2%	0.0%	0.0%	0.2%	0.0%	0.3%	0.2%	0.0%	0.1%
N	977	560	260	418	518	464	397	1030	767	1797

Q3-5 【アルバイト経験者に伺います】アルバイト収入の主な用途は何ですか？（複数回答可）＜学部別＞

	法	文	経営	国際	環境	キャリア	GIS	デ工	経済	社会	福祉	スポーツ	情報	理工	生命	工	合計
学費	5.5%	5.2%	6.8%	5.6%	3.9%	8.0%	17.6%	6.8%	7.3%	3.8%	8.2%	11.1%	7.7%	7.0%	9.1%	0.0%	6.4%
食費	69.4%	58.1%	65.2%	65.2%	67.0%	70.5%	52.9%	62.2%	65.0%	60.6%	53.4%	55.6%	61.5%	57.7%	63.6%	50.0%	63.0%
住居費	4.3%	2.4%	3.7%	1.1%	3.9%	2.3%	0.0%	4.1%	3.8%	3.8%	5.5%	2.2%	0.0%	0.7%	1.3%	0.0%	3.1%
図書・教材費	37.4%	33.3%	28.6%	18.0%	28.2%	29.5%	11.8%	35.1%	30.3%	38.9%	31.5%	24.4%	35.9%	19.7%	24.7%	0.0%	30.6%
通学費	18.7%	13.8%	18.0%	18.0%	26.2%	27.3%	5.9%	20.3%	26.1%	22.6%	31.5%	22.2%	20.5%	18.3%	9.1%	0.0%	20.4%
サークル費	39.1%	42.4%	36.6%	37.1%	54.4%	50.0%	35.3%	33.8%	34.6%	31.7%	38.4%	35.6%	30.8%	28.9%	35.1%	0.0%	37.6%
専門学校などの学費	0.9%	1.4%	1.9%	1.1%	0.0%	3.4%	0.0%	1.4%	4.3%	1.0%	2.7%	0.0%	0.0%	0.0%	0.0%	0.0%	1.5%
娯楽・交際費	77.4%	74.8%	78.9%	82.0%	84.5%	83.0%	76.5%	81.1%	77.8%	74.5%	80.8%	86.7%	74.4%	64.1%	74.0%	100.0%	77.1%
通信費	14.0%	14.3%	19.9%	10.1%	12.6%	13.6%	0.0%	9.5%	15.8%	14.4%	15.1%	15.6%	12.8%	12.0%	7.8%	50.0%	13.9%
家具・家電品費	11.1%	4.8%	8.7%	6.7%	10.7%	9.1%	11.8%	5.4%	8.1%	8.2%	11.0%	4.4%	12.8%	11.3%	7.8%	0.0%	8.6%
服飾費	58.3%	57.6%	57.8%	65.2%	63.1%	72.7%	47.1%	55.4%	59.0%	53.8%	63.0%	51.1%	38.5%	37.3%	51.9%	100.0%	56.5%
日用品費	43.8%	43.3%	40.4%	41.6%	47.6%	47.7%	52.9%	36.5%	43.2%	42.8%	49.3%	33.3%	43.6%	31.0%	44.2%	100.0%	42.3%
貯金	47.2%	51.4%	56.5%	55.1%	49.5%	53.4%	58.8%	55.4%	53.8%	43.8%	49.3%	55.6%	59.0%	41.5%	59.7%	0.0%	50.9%
ローン返済	3.0%	3.8%	1.9%	3.4%	0.0%	2.3%	11.8%	2.7%	3.0%	4.8%	1.4%	0.0%	0.0%	0.7%	2.6%	0.0%	2.7%
その他	5.5%	7.6%	1.9%	10.1%	5.8%	4.5%	17.6%	9.5%	6.4%	4.3%	8.2%	2.2%	12.8%	11.3%	6.5%	0.0%	6.6%
N.A	0.0%	0.0%	0.0%	1.1%	0.0%	0.0%	0.0%	0.0%	0.0%	0.5%	0.0%	0.0%	0.0%	0.0%	0.0%	0.0%	0.1%
N	235	210	161	89	103	88	17	74	234	208	73	45	39	142	77	2	1797

	学費	食費	住居費	図書・教材費	通学費	サークル費	専門学校などの学費	娯楽・交際費	通信費	家具・家電品費	服飾費	日用品費
法	5.5%	69.4%	4.3%	37.4%	18.7%	39.1%	0.9%	77.4%	14.0%	11.1%	58.3%	43.8%
文	5.2%	58.1%	2.4%	33.3%	13.8%	42.4%	1.4%	74.8%	14.3%	4.8%	57.6%	43.3%
経営	6.8%	65.2%	3.7%	28.6%	18.0%	36.6%	1.9%	78.9%	19.9%	8.7%	57.8%	40.4%
国際	5.6%	65.2%	1.1%	18.0%	18.0%	37.1%	1.1%	82.0%	10.1%	6.7%	65.2%	41.6%
環境	3.9%	67.0%	3.9%	28.2%	26.2%	54.4%	0.0%	84.5%	12.6%	10.7%	63.1%	47.6%
キャリア	8.0%	70.5%	2.3%	29.5%	27.3%	50.0%	3.4%	83.0%	13.6%	9.1%	72.7%	47.7%
GIS	17.6%	52.9%	0.0%	11.8%	35.3%	0.0%	76.5%	0.0%	9.5%	11.8%	47.1%	52.9%
デ工	6.8%	62.2%	4.1%	35.1%	20.3%	33.8%	1.4%	81.1%	9.5%	5.4%	55.4%	36.5%
経済	7.3%	65.0%	3.8%	30.3%	26.1%	34.6%	4.3%	77.8%	15.8%	8.1%	59.0%	43.2%
社会	3.8%	60.6%	3.8%	38.9%	22.6%	31.7%	1.0%	74.5%	14.4%	11.0%	53.8%	42.8%
福祉	8.2%	53.4%	5.5%	31.5%	31.5%	38.4%	2.7%	80.8%	15.1%	11.0%	63.0%	49.3%
スポーツ	11.1%	55.6%	2.2%	24.4%	22.2%	35.6%	0.0%	86.7%	15.6%	4.4%	51.1%	33.3%
情報	7.7%	61.5%	0.0%	35.9%	20.5%	30.8%	0.0%	74.4%	12.8%	12.8%	38.5%	43.6%
理工	7.0%	57.7%	0.7%	9.7%	18.3%	28.9%	0.0%	64.1%	12.0%	11.3%	37.3%	31.0%
生命	9.1%	63.6%	1.3%	24.7%	9.1%	35.1%	0.0%	74.0%	7.8%	6.8%	51.9%	44.2%
工	0.0%	50.0%	0.0%	100.0%	100.0%	50.0%	0.0%	100.0%	100.0%	100.0%	100.0%	100.0%
合計	6.4%	63.0%	3.1%	30.6%	20.4%	37.6%	1.5%	77.1%	13.9%	8.6%	56.5%	42.3%

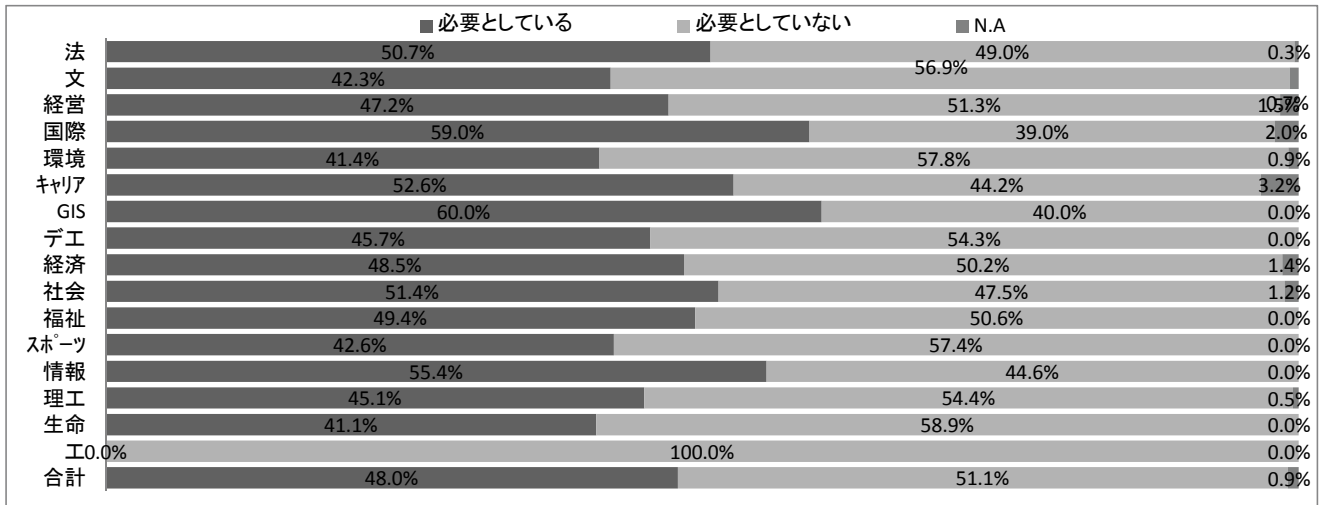
Q3-5 【アルバイト経験者に伺います】アルバイト収入の主な用途は何ですか？（複数回答可）＜キャンパス別・学年別・男女別＞

	市ヶ谷	多摩	小金井	1年	2年	3年	4年	男	女	合計
学費	6.0%	6.4%	7.7%	6.0%	6.2%	6.9%	6.5%	7.2%	5.3%	6.4%
食費	64.9%	61.1%	60.0%	54.1%	68.1%	65.9%	62.2%	64.5%	61.0%	63.0%
住居費	3.2%	3.9%	0.8%	1.9%	2.7%	2.6%	5.3%	3.2%	2.9%	3.1%
図書・教材費	31.0%	33.2%	23.5%	23.7%	28.4%	36.4%	34.0%	31.7%	29.1%	30.6%
通学費	18.9%	25.2%	15.8%	14.1%	21.2%	22.6%	23.4%	21.0%	19.7%	20.4%
サークル費	41.4%	34.1%	30.8%	47.6%	42.1%	31.3%	28.5%	36.3%	39.2%	37.6%
専門学校などの学費	1.3%	2.5%	0.0%	0.7%	1.5%	1.3%	2.5%	2.0%	0.8%	1.5%
娯楽・交際費	79.0%	77.7%	68.8%	72.0%	77.8%	78.4%	80.1%	74.7%	80.4%	77.1%
通信費	13.9%	15.2%	11.2%	7.4%	13.9%	14.9%	19.6%	14.9%	12.6%	13.9%
家具・家電品費	8.3%	8.2%	10.4%	8.9%	8.1%	7.5%	10.1%	11.7%	4.3%	8.6%
服飾費	60.1%	57.0%	42.3%	57.9%	56.6%	56.5%	55.2%	49.8%	65.6%	56.5%
日用品費	43.3%	43.0%	37.3%	40.4%	42.1%	42.9%	44.1%	40.7%	44.6%	42.3%
貯金	52.0%	49.6%	49.2%	55.7%	52.3%	48.9%	46.1%	46.6%	56.6%	50.9%
ローン返済	2.8%	3.2%	1.2%	1.4%	2.5%	3.0%	3.8%	3.4%	1.7%	2.7%
その他	6.2%	5.5%	10.0%	6.9%	6.4%	6.3%	6.8%	6.6%	6.5%	6.6%
N.A	0.1%	0.2%	0.0%	0.0%	0.2%	0.0%	0.3%	0.2%	0.0%	0.1%
N	977	560	260	418	518	464	397	1030	767	1797

Q4

奨学金を必要としていますか？＜学部別＞

	法	文	経営	国際	環境	キャリア	GIS	デ工	経済	社会	福祉	スポーツ	情報	理工	生命	工	合計
必要としている	50.7%	42.3%	47.2%	59.0%	41.4%	52.6%	60.0%	45.7%	48.5%	51.4%	49.4%	42.6%	55.4%	45.1%	41.1%	0.0%	48.0%
必要としていない	49.0%	56.9%	51.3%	39.0%	57.8%	44.2%	40.0%	54.3%	50.2%	47.5%	50.6%	57.4%	44.6%	54.4%	58.9%	100.0%	51.1%
N.A	0.3%	0.7%	1.5%	2.0%	0.9%	3.2%	0.0%	0.0%	1.4%	1.2%	0.0%	0.0%	0.0%	0.5%	0.0%	0.0%	0.9%
N	288	267	195	100	116	95	20	92	293	255	83	54	65	206	90	2	2221



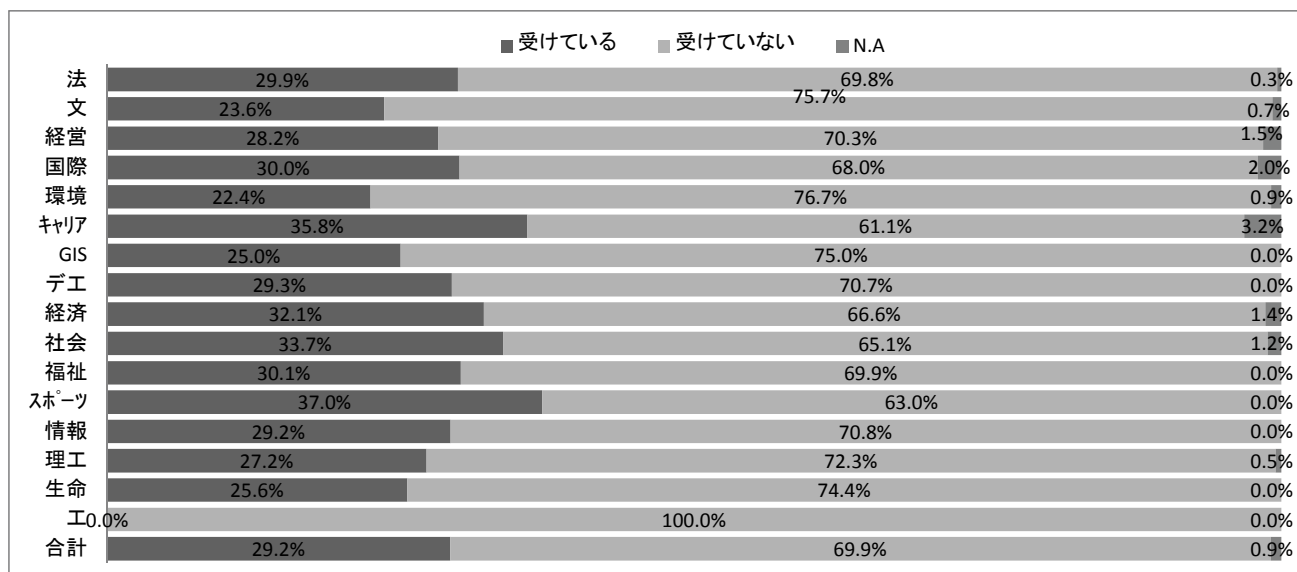
Q4 奨学金を必要としていますか？＜キャンパス別・学年別・男女別＞

	市ヶ谷	多摩	小金井	1年	2年	3年	4年	男	女	合計
必要としている	47.9%	49.2%	45.7%	51.0%	50.9%	47.6%	39.4%	47.9%	48.0%	48.0%
必要としていない	51.1%	49.8%	54.0%	47.9%	48.5%	51.8%	59.4%	51.6%	50.5%	51.1%
N.A	1.0%	1.0%	0.3%	1.1%	0.7%	0.6%	1.2%	0.5%	1.4%	0.9%
N	1173	685	363	710	582	498	431	1311	910	2221

Q5

奨学金を受けていますか？＜学部別＞

	法	文	経営	国際	環境	キャリア	GIS	デ工	経済	社会	福祉	スポーツ	情報	理工	生命	工	合計
受けている	29.9%	23.6%	28.2%	30.0%	22.4%	35.8%	25.0%	29.3%	32.1%	33.7%	30.1%	37.0%	29.2%	27.2%	25.6%	0.0%	29.2%
受けていない	69.8%	75.7%	70.3%	68.0%	76.7%	61.1%	75.0%	70.7%	66.6%	65.1%	69.9%	63.0%	70.8%	72.3%	74.4%	100.0%	69.9%
N.A	0.3%	0.7%	1.5%	2.0%	0.9%	3.2%	0.0%	0.0%	1.4%	1.2%	0.0%	0.0%	0.0%	0.5%	0.0%	0.0%	0.9%
N	288	267	195	100	116	95	20	92	293	255	83	54	65	206	90	2	2221

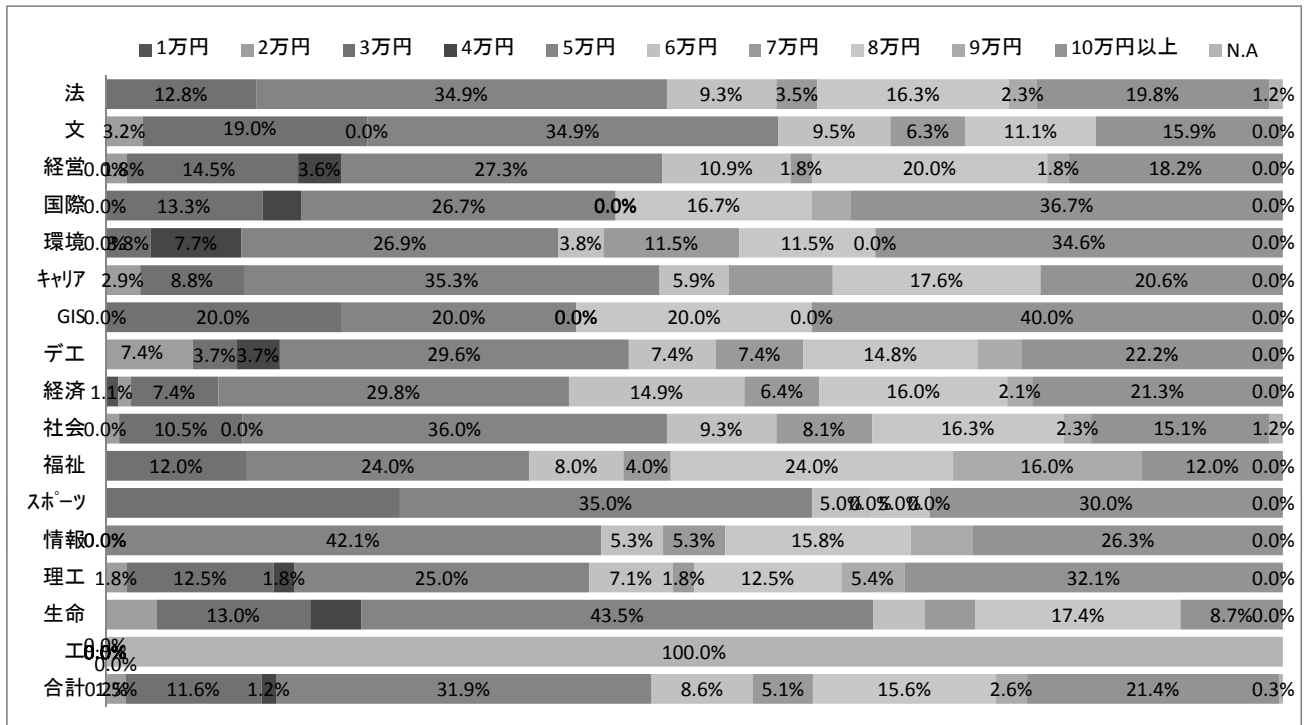


Q5 奨学金を受けていますか？＜キャンパス別・学年別・学費別＞

	市ヶ谷	多摩	小金井	1年	2年	3年	4年	男	女	合計
受けている	27.8%	32.8%	27.0%	26.9%	32.5%	29.7%	28.1%	28.9%	29.7%	29.2%
受けていない	71.2%	66.1%	72.7%	72.0%	66.8%	69.7%	70.8%	70.6%	68.9%	69.9%
N.A	1.0%	1.0%	0.3%	1.1%	0.7%	0.6%	1.2%	0.5%	1.4%	0.9%
N	1173	685	363	710	582	498	431	1311	910	2221

Q5-1 【奨学金を受けている方に伺います】奨学金の希望金額は月額でいくらですか？＜学部別＞

	法	文	経営	国際	環境	キャリア	GIS	デ工	経済	社会	福祉	スポーツ	情報	理工	生命	工	合計
1万円	0.0%	0.0%	0.0%	0.0%	0.0%	0.0%	0.0%	0.0%	1.1%	0.0%	0.0%	0.0%	0.0%	0.0%	0.0%	0.0%	0.2%
2万円	0.0%	3.2%	1.8%	0.0%	0.0%	2.9%	0.0%	7.4%	1.1%	1.2%	0.0%	0.0%	0.0%	1.8%	4.3%	0.0%	1.5%
3万円	12.8%	19.0%	14.5%	13.3%	3.8%	8.8%	20.0%	3.7%	7.4%	10.5%	12.0%	25.0%	0.0%	12.5%	13.0%	0.0%	11.6%
4万円	0.0%	0.0%	3.6%	3.3%	7.7%	0.0%	0.0%	3.7%	0.0%	0.0%	0.0%	0.0%	0.0%	1.8%	4.3%	0.0%	1.2%
5万円	34.9%	34.9%	27.3%	26.7%	26.9%	35.3%	20.0%	29.6%	29.8%	36.0%	24.0%	35.0%	42.1%	25.0%	43.5%	0.0%	31.9%
6万円	9.3%	9.5%	10.9%	0.0%	3.8%	5.9%	0.0%	7.4%	14.9%	9.3%	8.0%	5.0%	5.3%	7.1%	4.3%	0.0%	8.6%
7万円	3.5%	6.3%	1.8%	0.0%	11.5%	8.8%	0.0%	7.4%	6.4%	8.1%	4.0%	0.0%	5.3%	1.8%	4.3%	0.0%	5.1%
8万円	16.3%	11.1%	20.0%	16.7%	11.5%	17.6%	20.0%	14.8%	16.0%	16.3%	24.0%	5.0%	15.8%	12.5%	17.4%	0.0%	15.6%
9万円	2.3%	0.0%	1.8%	3.3%	0.0%	0.0%	0.0%	3.7%	2.1%	2.3%	16.0%	0.0%	5.3%	5.4%	0.0%	0.0%	2.6%
10万円以上	19.8%	15.9%	18.2%	36.7%	34.6%	20.6%	40.0%	22.2%	21.3%	15.1%	12.0%	30.0%	26.3%	32.1%	8.7%	0.0%	21.4%
N.A	1.2%	0.0%	0.0%	0.0%	0.0%	0.0%	0.0%	0.0%	0.0%	1.2%	0.0%	0.0%	0.0%	0.0%	100.0%	0.0%	0.3%
N	86	63	55	30	26	34	5	27	94	86	25	20	19	56	23	0	649

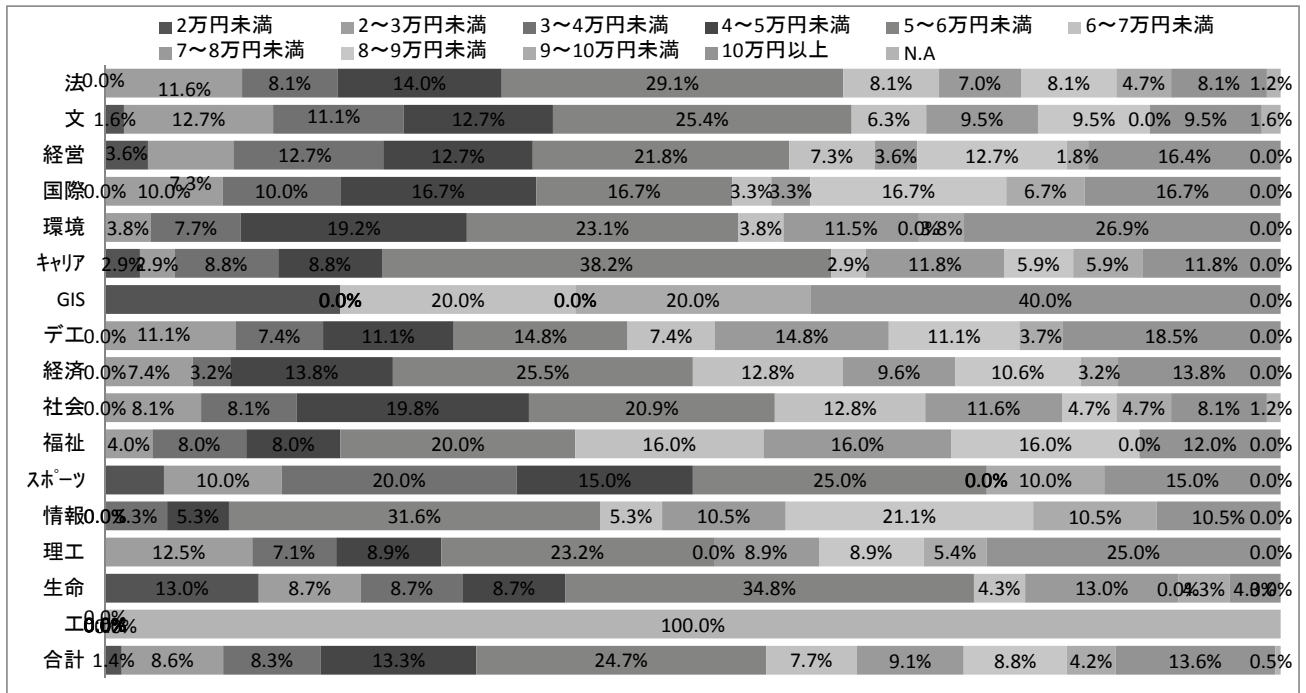


Q5-1 【奨学金を受けている方に伺います】奨学金の希望金額は月額でいくらですか？＜キャンパス別・学年別・男女別＞

	市ヶ谷	多摩	小金井	1年	2年	3年	4年	男	女	合計
1万円	0.0%	0.4%	0.0%	0.5%	0.0%	0.0%	0.0%	0.3%	0.0%	0.2%
2万円	1.8%	0.9%	2.0%	2.1%	1.1%	0.7%	2.5%	2.1%	0.7%	1.5%
3万円	12.6%	10.7%	10.2%	11.5%	12.2%	14.2%	7.4%	11.9%	11.1%	11.6%
4万円	1.8%	0.0%	2.0%	1.0%	1.6%	1.4%	0.8%	1.8%	0.4%	1.2%
5万円	31.6%	32.0%	32.7%	28.3%	30.7%	32.4%	38.8%	30.1%	34.4%	31.9%
6万円	7.7%	11.1%	6.1%	8.9%	12.2%	7.4%	4.1%	7.7%	10.0%	8.6%
7万円	4.9%	6.2%	3.1%	3.1%	4.2%	8.1%	5.8%	5.8%	4.1%	5.1%
8万円	15.6%	16.0%	14.3%	17.3%	15.3%	14.2%	14.9%	16.4%	14.4%	15.6%
9万円	1.5%	3.6%	4.1%	1.6%	2.6%	3.4%	3.3%	2.6%	2.6%	2.6%
10万円以上	22.1%	18.7%	25.5%	25.7%	20.1%	17.6%	21.5%	21.1%	21.9%	21.4%
N.A	0.3%	0.4%	0.0%	0.0%	0.0%	0.7%	0.8%	0.3%	0.4%	0.3%
N	326	225	98	191	189	148	121	379	270	649

Q5-2 【奨学金を受けている方に伺います】実際に受けている奨学金は月額でいくらですか？＜学部別＞

	法	文	経営	国際	環境	キャリア	GIS	デ工	経済	社会	福祉	スポーツ	情報	理工	生命	工	合計
2万円未満	0.0%	1.6%	3.6%	0.0%	0.0%	2.9%	20.0%	0.0%	0.0%	0.0%	0.0%	5.0%	0.0%	0.0%	13.0%	0.0%	1.4%
2～3万円未満	11.6%	12.7%	7.3%	10.0%	3.8%	2.9%	0.0%	11.1%	7.4%	8.1%	4.0%	10.0%	0.0%	12.5%	8.7%	0.0%	8.6%
3～4万円未満	8.1%	11.1%	12.7%	10.0%	7.7%	8.8%	0.0%	7.4%	3.2%	8.1%	8.0%	20.0%	5.3%	7.1%	8.7%	0.0%	8.3%
4～5万円未満	14.0%	12.7%	12.7%	16.7%	19.2%	8.8%	0.0%	11.1%	13.8%	19.8%	8.0%	15.0%	5.3%	8.9%	8.7%	0.0%	13.3%
5～6万円未満	29.1%	25.4%	21.8%	16.7%	23.1%	38.2%	0.0%	14.8%	25.5%	20.9%	20.0%	25.0%	31.6%	23.2%	34.8%	0.0%	24.7%
6～7万円未満	8.1%	6.3%	7.3%	3.3%	3.8%	2.9%	20.0%	7.4%	12.8%	12.8%	16.0%	0.0%	5.3%	0.0%	4.3%	0.0%	7.7%
7～8万円未満	7.0%	9.5%	3.6%	3.3%	11.5%	11.8%	0.0%	14.8%	9.6%	11.6%	16.0%	0.0%	10.5%	8.9%	13.0%	0.0%	9.1%
8～9万円未満	8.1%	9.5%	12.7%	16.7%	0.0%	5.9%	0.0%	11.1%	10.6%	4.7%	16.0%	0.0%	21.1%	8.9%	0.0%	0.0%	8.8%
9～10万円未満	4.7%	0.0%	1.8%	6.7%	3.8%	5.9%	20.0%	3.7%	3.2%	4.7%	0.0%	10.0%	10.5%	5.4%	4.3%	0.0%	4.2%
10万円以上	8.1%	9.5%	16.4%	16.7%	26.9%	11.8%	40.0%	18.5%	13.8%	8.1%	12.0%	15.0%	10.5%	25.0%	4.3%	0.0%	13.6%
N.A	1.2%	1.6%	0.0%	0.0%	0.0%	0.0%	0.0%	0.0%	0.0%	1.2%	0.0%	0.0%	0.0%	0.0%	100.0%	0.0%	0.5%
N	86	63	55	30	26	34	5	27	94	86	25	20	19	56	23	0	649

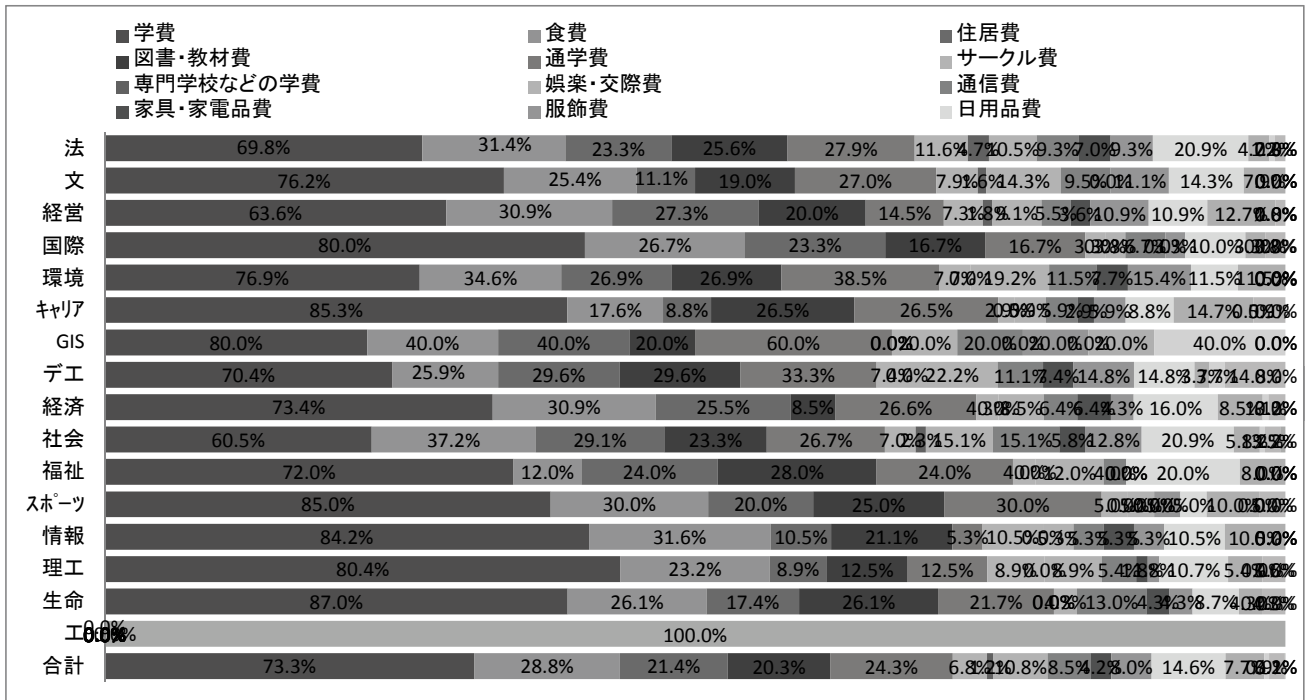


Q5-2 【奨学金を受けている方に伺います】実際に受けている奨学金は月額でいくらですか？＜キャンパス別・学年別・男女別＞

	市ヶ谷	多摩	小金井	1年	2年	3年	4年	男	女	合計
2万円未満	1.5%	0.4%	3.1%	1.0%	1.6%	1.4%	1.7%	1.3%	1.5%	1.4%
2～3万円未満	9.2%	7.6%	9.2%	9.4%	9.5%	10.1%	4.1%	8.4%	8.9%	8.6%
3～4万円未満	9.5%	7.1%	7.1%	7.3%	10.6%	6.8%	8.3%	8.4%	8.1%	8.3%
4～5万円未満	13.2%	15.6%	8.2%	11.5%	13.2%	14.9%	14.0%	11.9%	15.2%	13.3%
5～6万円未満	24.8%	23.1%	27.6%	22.0%	24.3%	25.0%	28.9%	25.1%	24.1%	24.7%
6～7万円未満	6.4%	12.0%	2.0%	3.7%	9.0%	10.8%	8.3%	6.9%	8.9%	7.7%
7～8万円未満	8.0%	10.2%	10.2%	9.4%	9.0%	8.1%	9.9%	9.8%	8.1%	9.1%
8～9万円未満	9.2%	8.0%	9.2%	12.6%	6.3%	8.1%	7.4%	9.2%	8.1%	8.8%
9～10万円未満	3.7%	4.0%	6.1%	4.2%	5.3%	3.4%	3.3%	4.0%	4.4%	4.2%
10万円以上	13.8%	11.6%	17.3%	18.8%	11.1%	10.8%	12.4%	14.5%	12.2%	13.6%
N.A	0.6%	0.4%	0.0%	0.0%	0.0%	0.7%	1.7%	0.5%	0.4%	0.5%
N	326	225	98	191	189	148	121	379	270	649

Q5-3 【奨学金を受けている方に伺います】奨学金の主な用途は何ですか？（複数回答可）＜学部別＞

	法	文	経営	国際	環境	キャリア	GIS	デ工	経済	社会	福祉	スポーツ	情報	理工	生命	工	合計
学費	69.8%	76.2%	63.6%	80.0%	76.9%	85.3%	80.0%	70.4%	73.4%	60.5%	72.0%	85.0%	84.2%	80.4%	87.0%	0.0%	73.3%
食費	31.4%	25.4%	30.9%	26.7%	34.6%	17.6%	40.0%	25.9%	30.9%	37.2%	12.0%	30.0%	31.6%	23.2%	26.1%	0.0%	28.8%
住居費	23.3%	11.1%	27.3%	23.3%	26.9%	8.8%	40.0%	29.6%	25.5%	29.1%	24.0%	20.0%	10.5%	8.9%	17.4%	0.0%	21.4%
図書・教材費	25.6%	19.0%	20.0%	16.7%	26.9%	26.5%	20.0%	29.6%	8.5%	23.3%	28.0%	25.0%	21.1%	12.5%	26.1%	0.0%	20.3%
通学費	27.9%	27.0%	14.5%	16.7%	38.5%	26.5%	60.0%	33.3%	26.6%	26.7%	24.0%	30.0%	5.3%	12.5%	21.7%	0.0%	24.3%
サークル費	11.6%	7.9%	7.3%	3.3%	7.7%	2.9%	0.0%	7.4%	4.3%	7.0%	4.0%	5.0%	10.5%	8.9%	0.0%	0.0%	6.8%
専門学校などの学費	4.7%	1.6%	1.8%	0.0%	0.0%	0.0%	0.0%	0.0%	0.0%	2.3%	0.0%	0.0%	0.0%	0.0%	0.0%	0.0%	1.2%
娯楽・交際費	10.5%	14.3%	9.1%	3.3%	19.2%	5.9%	20.0%	22.2%	8.5%	15.1%	12.0%	5.0%	5.3%	8.9%	4.3%	0.0%	10.8%
通信費	9.3%	9.5%	5.5%	6.7%	11.5%	5.9%	20.0%	11.1%	6.4%	15.1%	4.0%	0.0%	5.3%	5.4%	13.0%	0.0%	8.5%
家具・家電品費	7.0%	0.0%	3.6%	0.0%	7.7%	2.9%	0.0%	7.4%	6.4%	5.8%	0.0%	0.0%	5.3%	1.8%	4.3%	0.0%	4.2%
服飾費	9.3%	11.1%	10.9%	3.3%	15.4%	5.9%	20.0%	14.8%	4.3%	12.8%	0.0%	5.0%	5.3%	1.8%	4.3%	0.0%	8.0%
日用品費	20.9%	14.3%	10.9%	10.0%	11.5%	8.8%	0.0%	14.8%	16.0%	20.9%	20.0%	5.0%	10.5%	10.7%	8.7%	0.0%	14.6%
貯金	4.7%	7.9%	12.7%	3.3%	11.5%	14.7%	20.0%	3.7%	8.5%	5.8%	8.0%	10.0%	10.5%	5.4%	4.3%	0.0%	7.7%
ローン返済	1.2%	0.0%	0.0%	0.0%	0.0%	0.0%	40.0%	3.7%	1.1%	1.2%	0.0%	0.0%	0.0%	0.0%	0.0%	0.0%	0.9%
その他	2.3%	0.0%	1.8%	3.3%	0.0%	5.9%	0.0%	14.8%	3.2%	3.5%	0.0%	5.0%	0.0%	3.6%	4.3%	0.0%	3.1%
N.A	0.0%	0.0%	0.0%	0.0%	0.0%	0.0%	0.0%	0.0%	0.0%	1.2%	0.0%	0.0%	0.0%	0.0%	100.0%	0.0%	0.2%
N	86	63	55	30	26	34	5	27	94	86	25	20	19	56	23	0	649



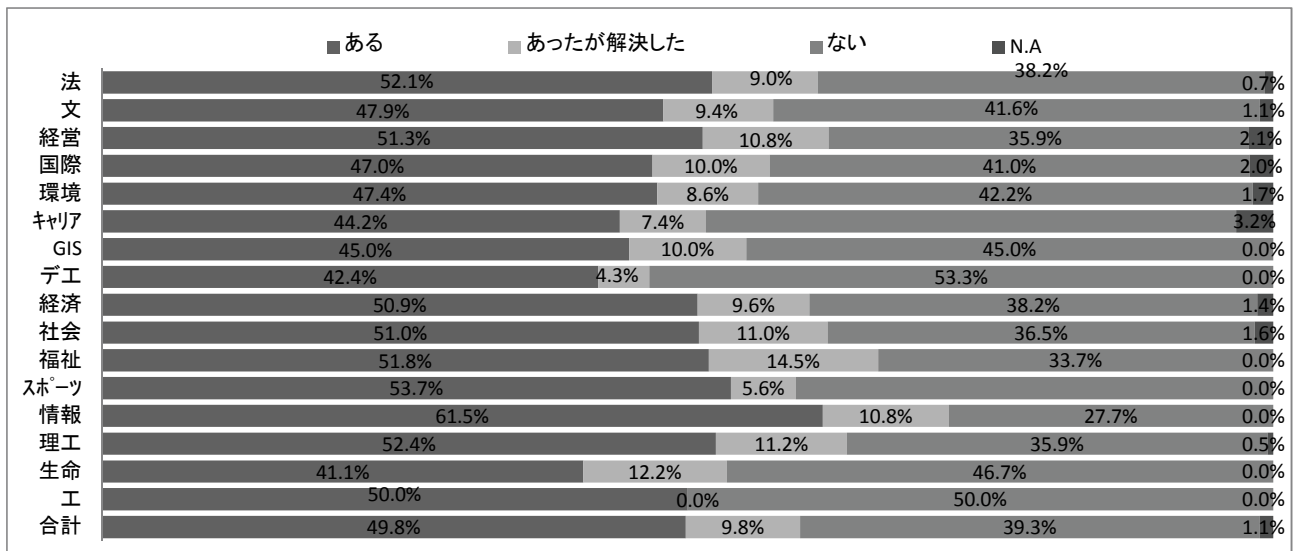
Q5-3 【奨学金を受けている方に伺います】奨学金の主な用途は何ですか？（複数回答可）＜キャンパス別・学年別・男女別＞

	市ヶ谷	多摩	小金井	1年	2年	3年	4年	男	女	合計
学費	73.3%	69.3%	82.7%	79.6%	70.9%	72.3%	68.6%	74.4%	71.9%	73.3%
食費	28.2%	31.1%	25.5%	28.3%	22.8%	34.5%	32.2%	30.6%	26.3%	28.8%
住居費	21.2%	26.2%	11.2%	19.4%	25.9%	18.9%	20.7%	22.4%	20.0%	21.4%
図書・教材費	23.0%	17.8%	17.3%	14.7%	16.9%	29.1%	24.0%	16.9%	25.2%	20.3%
通学費	26.1%	26.7%	13.3%	23.0%	21.2%	31.1%	23.1%	21.4%	28.5%	24.3%
サークル費	7.7%	5.3%	7.1%	6.3%	8.5%	8.1%	3.3%	8.4%	4.4%	6.8%
専門学校などの学費	1.8%	0.9%	0.0%	0.0%	1.1%	2.7%	1.7%	1.3%	1.1%	1.2%
娯楽・交際費	11.7%	11.1%	7.1%	8.9%	10.6%	10.1%	14.9%	11.6%	9.6%	10.8%
通信費	8.6%	8.9%	7.1%	3.1%	8.5%	10.1%	14.9%	8.2%	8.9%	8.5%
家具・家電品費	4.0%	4.9%	3.1%	4.7%	2.6%	4.7%	5.0%	5.8%	1.9%	4.2%
服飾費	10.1%	7.1%	3.1%	5.8%	9.5%	5.4%	12.4%	8.4%	7.4%	8.0%
日用品費	14.1%	17.3%	10.2%	13.6%	13.8%	16.2%	15.7%	14.5%	14.8%	14.6%
貯金	8.3%	7.6%	6.1%	7.9%	9.0%	4.7%	9.1%	6.9%	8.9%	7.7%
ローン返済	1.2%	0.9%	0.0%	0.0%	1.1%	1.4%	1.7%	1.1%	0.7%	0.9%
その他	3.1%	3.1%	3.1%	2.6%	3.2%	2.7%	4.1%	3.4%	2.6%	3.1%
N.A	0.0%	0.4%	0.0%	0.0%	0.0%	0.7%	0.0%	0.0%	0.4%	0.2%
N	326	225	98	191	189	148	121	379	270	649

Q6

学生生活上の悩み・不安がありますか？〈学部別〉

	法	文	経営	国際	環境	キャリア	GIS	デ工	経済	社会	福祉	スポーツ	情報	理工	生命	工	合計
ある	52.1%	47.9%	51.3%	47.0%	47.4%	44.2%	45.0%	42.4%	50.9%	51.0%	51.8%	53.7%	61.5%	52.4%	41.1%	50.0%	49.8%
あったが解決した	9.0%	9.4%	10.8%	10.0%	8.6%	7.4%	10.0%	4.3%	9.6%	11.0%	14.5%	5.6%	10.8%	11.2%	12.2%	0.0%	9.8%
ない	38.2%	41.6%	35.9%	41.0%	42.2%	45.3%	45.0%	53.3%	38.2%	36.5%	33.7%	40.7%	27.7%	35.9%	46.7%	50.0%	39.3%
N.A	0.7%	1.1%	2.1%	2.0%	1.7%	3.2%	0.0%	0.0%	1.4%	1.6%	0.0%	0.0%	0.0%	0.5%	0.0%	0.0%	1.1%
N	288	267	195	100	116	95	20	92	293	255	83	54	65	206	90	2	2221

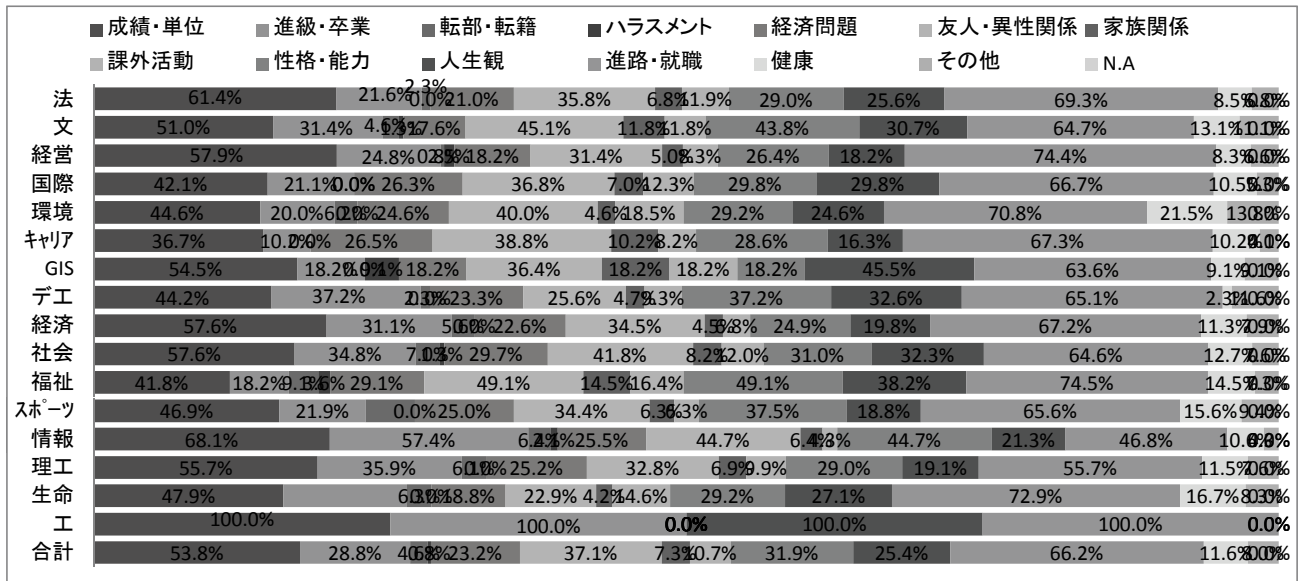


Q6 学生生活上の悩み・不安がありますか？〈キャンパス別・学年別・男女別〉

	市ヶ谷	多摩	小金井	1年	2年	3年	4年	男	女	合計
ある	48.6%	51.2%	51.2%	50.3%	54.1%	56.6%	35.5%	48.9%	51.2%	49.8%
あったが解決した	9.0%	10.4%	11.3%	8.3%	7.2%	9.0%	16.5%	10.3%	9.0%	9.8%
ない	41.1%	37.2%	37.2%	40.3%	38.0%	33.3%	46.2%	40.1%	38.0%	39.3%
N.A	1.4%	1.2%	0.3%	1.1%	0.7%	1.0%	1.9%	0.7%	1.8%	1.1%
N	1173	685	363	710	582	498	431	1311	910	2221

Q6-1【悩み・不安のある(あった)方に伺います】どの問題についてですか？(複数回答可)＜学部別＞

	法	文	経営	国際	環境	キャリア	GIS	デ工	経済	社会	福祉	スポーツ	情報	理工	生命	工	合計
成績・単位	61.4%	51.0%	57.9%	42.1%	44.6%	36.7%	54.5%	44.2%	57.6%	57.6%	41.8%	46.9%	68.1%	55.7%	47.9%	100.0%	53.8%
進級・卒業	21.6%	31.4%	24.8%	21.1%	20.0%	10.2%	18.2%	37.2%	31.1%	34.8%	18.2%	21.9%	57.4%	35.9%	31.3%	100.0%	28.8%
転部・転籍	2.3%	4.6%	0.8%	0.0%	6.2%	0.0%	0.0%	2.3%	5.6%	7.0%	9.1%	12.5%	6.4%	6.1%	6.3%	0.0%	4.6%
ハラスメント	0.0%	1.3%	2.5%	0.0%	0.0%	0.0%	9.1%	0.0%	0.0%	1.3%	3.6%	0.0%	2.1%	0.0%	0.0%	0.0%	0.8%
経済問題	21.0%	17.6%	18.2%	26.3%	24.6%	26.5%	18.2%	23.3%	22.6%	29.7%	29.1%	25.0%	25.5%	25.2%	18.8%	0.0%	23.2%
友人・異性関係	35.8%	45.1%	31.4%	36.8%	40.0%	38.8%	36.4%	25.6%	34.5%	41.8%	49.1%	34.4%	44.7%	32.8%	22.9%	0.0%	37.1%
家族関係	6.8%	11.8%	5.0%	7.0%	4.6%	10.2%	18.2%	4.7%	4.5%	8.2%	14.5%	6.3%	6.4%	6.9%	4.2%	0.0%	7.3%
課外活動	11.9%	11.8%	8.3%	12.3%	18.5%	8.2%	18.2%	9.3%	6.8%	12.0%	16.4%	6.3%	4.3%	9.9%	14.6%	0.0%	10.7%
性格・能力	29.0%	43.8%	26.4%	29.8%	29.2%	28.6%	18.2%	37.2%	24.9%	31.0%	49.1%	37.5%	44.7%	29.0%	29.2%	0.0%	31.9%
人生観	25.6%	30.7%	18.2%	29.8%	24.6%	16.3%	45.5%	32.6%	19.8%	32.3%	38.2%	18.8%	21.3%	19.1%	27.1%	100.0%	25.4%
進路・就職	69.3%	64.7%	74.4%	66.7%	70.8%	67.3%	63.6%	65.1%	67.2%	64.6%	74.5%	65.6%	46.8%	55.7%	72.9%	100.0%	66.2%
健康	8.5%	13.1%	8.3%	10.5%	21.5%	10.2%	9.1%	2.3%	11.3%	12.7%	14.5%	15.6%	10.6%	11.5%	16.7%	0.0%	11.6%
その他	6.8%	11.1%	6.6%	5.3%	13.8%	4.1%	9.1%	11.6%	7.9%	7.6%	7.3%	9.4%	4.3%	7.6%	8.3%	0.0%	8.0%
N.A	0.0%	0.0%	0.0%	0.0%	0.0%	0.0%	0.0%	0.0%	0.0%	0.0%	0.0%	0.0%	0.0%	0.0%	0.0%	0.0%	0.0%
N	176	153	121	57	65	49	11	43	177	158	55	32	47	131	48	1	1324

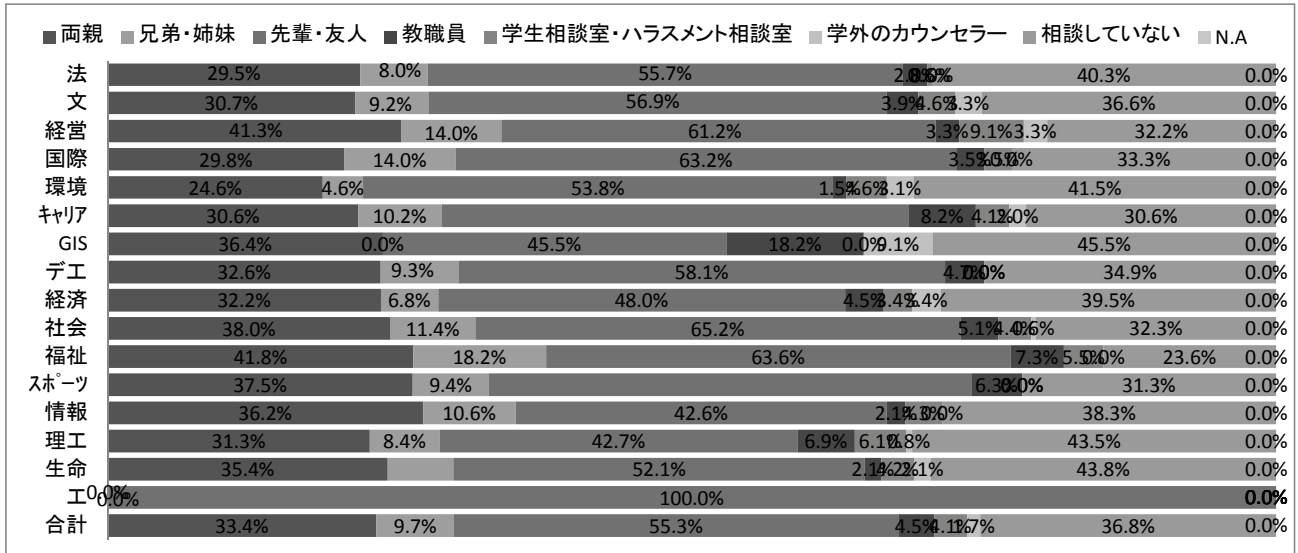


Q6-1【悩み・不安のある(あった)方に伺います】どの問題についてですか？(複数回答可)＜キャンパス別・学年別・男女別＞

	市ヶ谷	多摩	小金井	1年	2年	3年	4年	男	女	合計
成績・単位	52.1%	54.7%	56.8%	74.0%	57.4%	40.1%	30.4%	55.4%	51.5%	53.8%
進級・卒業	24.3%	30.1%	39.6%	34.9%	24.4%	26.0%	28.6%	33.2%	22.4%	28.8%
転部・転籍	2.5%	7.1%	6.2%	5.5%	6.7%	2.8%	2.2%	5.2%	3.8%	4.6%
ハラスメント	0.9%	0.9%	0.4%	0.0%	0.3%	0.9%	3.1%	0.6%	1.1%	0.8%
経済問題	21.0%	26.3%	23.8%	21.4%	28.3%	23.2%	18.3%	23.5%	22.8%	23.2%
友人・異性関係	37.2%	39.1%	33.0%	45.4%	35.9%	33.6%	28.6%	35.4%	39.4%	37.1%
家族関係	7.7%	7.3%	6.2%	6.7%	7.8%	6.4%	8.9%	6.4%	8.6%	7.3%
課外活動	11.6%	10.0%	9.7%	15.6%	7.3%	9.8%	8.5%	11.3%	9.9%	10.7%
性格・能力	32.3%	31.3%	32.2%	32.7%	34.7%	32.7%	25.0%	31.6%	32.5%	31.9%
人生観	25.8%	26.8%	21.6%	23.1%	29.4%	24.2%	25.0%	25.5%	25.2%	25.4%
進路・就職	68.6%	67.1%	57.7%	49.3%	69.7%	78.3%	74.6%	63.1%	70.6%	66.2%
健康	10.7%	12.6%	12.3%	12.5%	11.8%	12.2%	8.5%	10.8%	12.6%	11.6%
その他	8.4%	7.8%	7.0%	8.4%	8.4%	8.6%	5.8%	8.5%	7.3%	8.0%
N.A	0.0%	0.0%	0.0%	0.0%	0.0%	0.0%	0.0%	0.0%	0.0%	0.0%
N	675	422	227	416	357	327	224	776	548	1324

Q6-2【悩み・不安のある(あった)方に伺います】誰に相談しましたか？(複数回答可)＜学部別＞

	法	文	経営	国際	環境	キャリア	GIS	デ工	経済	社会	福祉	スポーツ	情報	理工	生命	工	合計
両親	29.5%	30.7%	41.3%	29.8%	24.6%	30.6%	36.4%	32.6%	32.2%	38.0%	41.8%	37.5%	36.2%	31.3%	35.4%	0.0%	33.4%
兄弟・姉妹	8.0%	9.2%	14.0%	14.0%	4.6%	10.2%	0.0%	9.3%	6.8%	11.4%	18.2%	9.4%	10.6%	8.4%	8.3%	0.0%	9.7%
先輩・友人	55.7%	56.9%	61.2%	63.2%	53.8%	57.1%	45.5%	58.1%	48.0%	65.2%	63.6%	59.4%	42.6%	42.7%	52.1%	100.0%	55.3%
教職員	2.8%	3.9%	3.3%	3.5%	1.5%	8.2%	18.2%	4.7%	4.5%	5.1%	7.3%	6.3%	2.1%	6.9%	2.1%	0.0%	4.5%
学生相談室・ハラスメント相談室	0.6%	4.6%	9.1%	3.5%	4.6%	4.1%	0.0%	0.0%	3.4%	4.4%	5.5%	0.0%	4.3%	6.1%	4.2%	0.0%	4.1%
学外のカウンセラー	0.0%	3.3%	3.3%	0.0%	3.1%	2.0%	9.1%	0.0%	3.4%	0.6%	0.0%	0.0%	0.0%	0.8%	2.1%	0.0%	1.7%
相談していない	40.3%	36.6%	32.2%	33.3%	41.5%	30.6%	45.5%	34.9%	39.5%	32.3%	23.6%	31.3%	38.3%	43.5%	43.8%	0.0%	36.8%
N.A	0.0%	0.0%	0.0%	0.0%	0.0%	0.0%	0.0%	0.0%	0.0%	0.0%	0.0%	0.0%	0.0%	0.0%	0.0%	0.0%	0.0%
N	176	153	121	57	65	49	11	43	177	158	55	32	47	131	48	1	1324



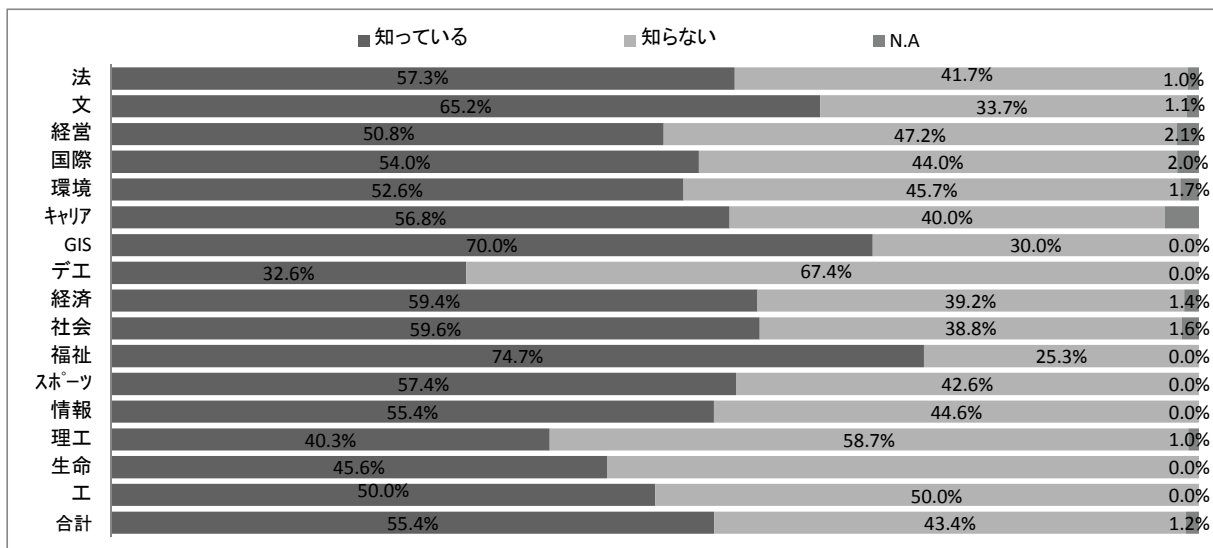
Q6-2【悩み・不安のある(あった)方に伺います】誰に相談しましたか？(複数回答可)＜キャンパス別・学年別・男女別＞

	市ヶ谷	多摩	小金井	1年	2年	3年	4年	男	女	合計
両親	31.9%	36.0%	33.0%	28.1%	31.4%	35.8%	42.9%	29.3%	39.2%	33.4%
兄弟・姉妹	9.6%	10.2%	8.8%	8.9%	9.0%	9.8%	12.1%	9.1%	10.4%	9.7%
先輩・友人	57.5%	57.3%	44.9%	50.7%	55.2%	59.3%	58.0%	49.9%	63.0%	55.3%
教職員	3.9%	5.2%	4.8%	1.4%	2.8%	4.3%	12.9%	4.6%	4.2%	4.5%
学生相談室・ハラスメント相談室	3.9%	3.8%	5.3%	2.9%	1.7%	4.0%	10.3%	3.7%	4.6%	4.1%
学外のカウンセラー	1.9%	1.7%	0.9%	0.7%	1.1%	1.2%	4.9%	1.4%	2.0%	1.7%
相談していない	36.6%	34.1%	42.3%	42.3%	38.9%	35.5%	25.0%	41.9%	29.6%	36.8%
N.A	0.0%	0.0%	0.0%	0.0%	0.0%	0.0%	0.0%	0.0%	0.0%	0.0%
N	675	422	227	416	357	327	224	776	548	1324

Q7

学生相談室で心理カウンセラーが悩み事の相談に応じているのを知っていますか？<学部別>

	法	文	経営	国際	環境	キャリア	GIS	デ工	経済	社会	福祉	スポーツ	情報	理工	生命	工	合計
知っている	57.3%	65.2%	50.8%	54.0%	52.6%	56.8%	70.0%	32.6%	59.4%	59.6%	74.7%	57.4%	55.4%	40.3%	45.6%	50.0%	55.4%
知らない	41.7%	33.7%	47.2%	44.0%	45.7%	40.0%	30.0%	67.4%	39.2%	38.8%	25.3%	42.6%	44.6%	58.7%	54.4%	50.0%	43.4%
N.A	1.0%	1.1%	2.1%	2.0%	1.7%	3.2%	0.0%	0.0%	1.4%	1.6%	0.0%	0.0%	0.0%	1.0%	0.0%	0.0%	1.2%
N	288	267	195	100	116	95	20	92	293	255	83	54	65	206	90	2	2221



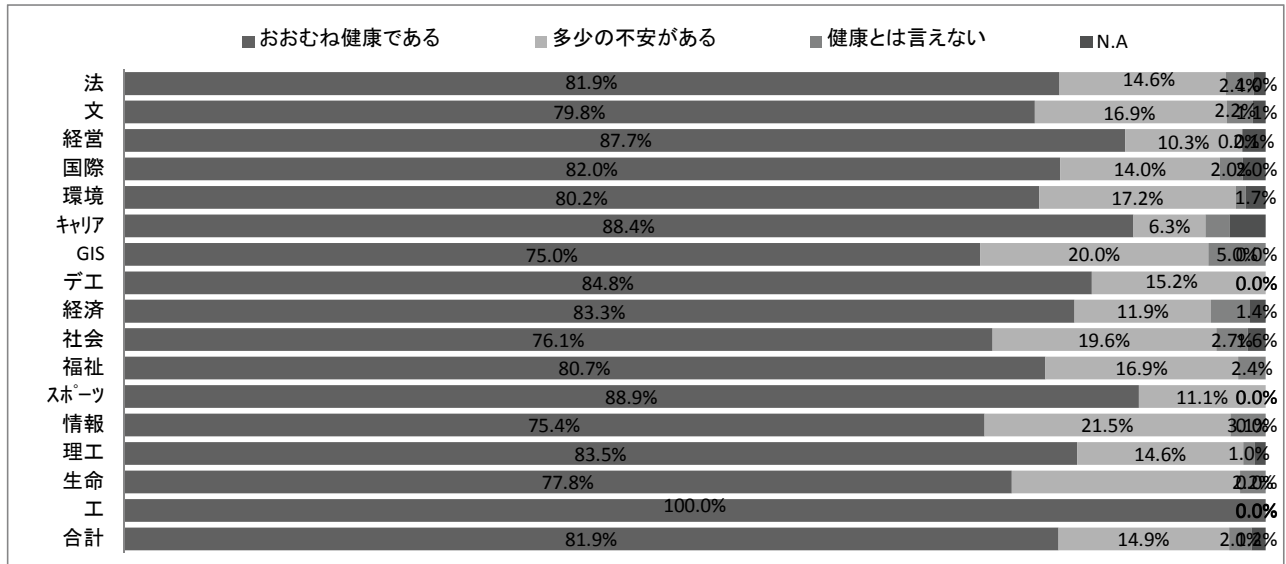
Q7 学生相談室で心理カウンセラーが悩み事の相談に応じているのを知っていますか？<キャンパス別・学年別・男女別>

	市ヶ谷	多摩	小金井	1年	2年	3年	4年	男	女	合計
知っている	55.5%	35.7%	13.7%	36.9%	24.2%	23.7%	20.1%	59.2%	45.7%	104.9%
知らない	43.1%	22.0%	17.1%	22.9%	25.0%	18.3%	15.9%	51.6%	30.5%	82.1%
N.A	1.4%	0.7%	0.2%	0.7%	0.4%	0.4%	0.8%	0.9%	1.4%	2.3%
N	1173	685	363	710	582	498	431	1311	910	2221

Q8

健康状態は、次のどれに該当しますか？〈学部別〉

	法	文	経営	国際	環境	キャリア	GIS	デ工	経済	社会	福祉	スポーツ	情報	理工	生命	工	合計
おおむね健康である	81.9%	79.8%	87.7%	82.0%	80.2%	88.4%	75.0%	84.8%	83.3%	76.1%	80.7%	88.9%	75.4%	83.5%	77.8%	100.0%	81.9%
多少の不安がある	14.6%	16.9%	10.3%	14.0%	17.2%	6.3%	20.0%	15.2%	11.9%	19.6%	16.9%	11.1%	21.5%	14.6%	20.0%	0.0%	14.9%
健康とは言えない	2.4%	2.2%	0.0%	2.0%	0.9%	2.1%	5.0%	0.0%	3.4%	2.7%	2.4%	0.0%	3.1%	1.0%	2.2%	0.0%	2.0%
N.A	1.0%	1.1%	2.1%	2.0%	1.7%	3.2%	0.0%	0.0%	1.4%	1.6%	0.0%	0.0%	0.0%	1.0%	0.0%	0.0%	1.2%
N	288	267	195	100	116	95	20	92	293	255	83	54	65	206	90	2	2221

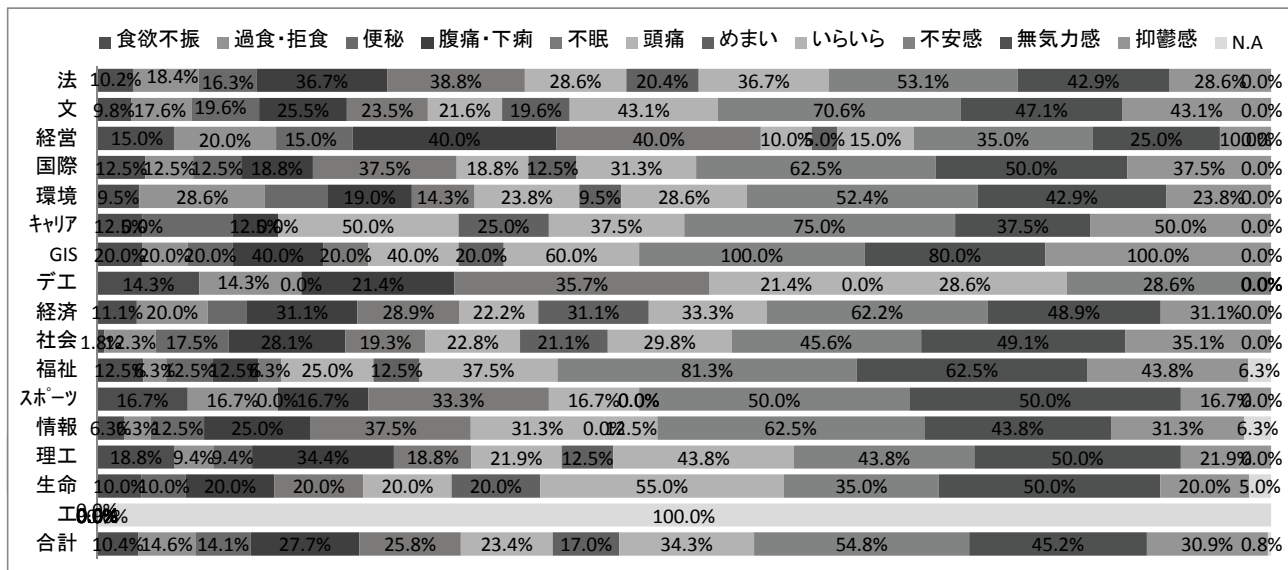


Q8 健康状態は、次のどれに該当しますか？〈キャンパス別・学年別・男女別〉

	市ヶ谷	多摩	小金井	1年	2年	3年	4年	男	女	合計
おおむね健康である	82.9%	80.7%	80.7%	82.5%	81.4%	78.1%	85.6%	82.2%	81.4%	81.9%
多少の不安がある	14.1%	15.3%	17.1%	14.1%	16.3%	18.1%	10.9%	15.2%	14.6%	14.9%
健康とは言えない	1.6%	2.8%	1.7%	2.3%	1.4%	2.8%	1.4%	1.8%	2.2%	2.0%
N.A	1.4%	1.2%	0.6%	1.1%	0.9%	1.0%	2.1%	0.8%	1.8%	1.2%
N	1173	685	363	710	582	498	431	1311	910	2221

Q8-A 【自覚症状のある方に伺います】どのような症状ですか？（複数回答可）＜学部別＞

	法	文	経営	国際	環境	キャリア	GIS	デ工	経済	社会	福祉	スポーツ	情報	理工	生命	工	合計
食欲不振	10.2%	9.8%	15.0%	12.5%	9.5%	12.5%	20.0%	14.3%	11.1%	1.8%	12.5%	16.7%	6.3%	18.8%	10.0%	0.0%	10.4%
過食・拒食	18.4%	17.6%	20.0%	12.5%	28.6%	0.0%	20.0%	14.3%	20.0%	12.3%	6.3%	16.7%	6.3%	9.4%	0.0%	0.0%	14.6%
便秘	16.3%	19.6%	15.0%	12.5%	14.3%	25.0%	20.0%	0.0%	11.1%	17.5%	12.5%	0.0%	12.5%	9.4%	10.0%	0.0%	14.1%
腹痛・下痢	36.7%	25.5%	40.0%	18.8%	19.0%	12.5%	40.0%	21.4%	31.1%	28.1%	12.5%	16.7%	25.0%	34.4%	20.0%	0.0%	27.7%
不眠	38.8%	23.5%	40.0%	37.5%	14.3%	0.0%	20.0%	35.7%	28.9%	19.3%	6.3%	33.3%	37.5%	18.8%	20.0%	0.0%	25.8%
頭痛	28.6%	21.6%	10.0%	18.8%	23.8%	50.0%	40.0%	21.4%	22.2%	22.8%	25.0%	16.7%	31.3%	21.9%	20.0%	0.0%	23.4%
めまい	20.4%	19.6%	5.0%	12.5%	9.5%	25.0%	20.0%	0.0%	31.1%	21.1%	12.5%	0.0%	0.0%	12.5%	20.0%	0.0%	17.0%
いらいら	36.7%	43.1%	15.0%	31.3%	28.6%	37.5%	60.0%	28.6%	33.3%	29.8%	37.5%	0.0%	12.5%	43.8%	55.0%	0.0%	34.3%
不安感	53.1%	70.6%	35.0%	62.5%	52.4%	75.0%	100.0%	28.6%	62.2%	45.6%	81.3%	50.0%	62.5%	43.8%	35.0%	0.0%	54.8%
無気力感	42.9%	47.1%	25.0%	50.0%	42.9%	37.5%	80.0%	0.0%	48.9%	49.1%	62.5%	50.0%	43.8%	50.0%	50.0%	0.0%	45.2%
抑鬱感	28.6%	43.1%	10.0%	37.5%	23.8%	50.0%	100.0%	0.0%	31.1%	35.1%	43.8%	16.7%	31.3%	21.9%	20.0%	0.0%	30.9%
N.A	0.0%	0.0%	0.0%	0.0%	0.0%	0.0%	0.0%	0.0%	0.0%	0.0%	6.3%	0.0%	6.3%	0.0%	5.0%	100.0%	0.8%
N	49	51	20	16	21	8	5	14	45	57	16	6	16	32	20	0	376



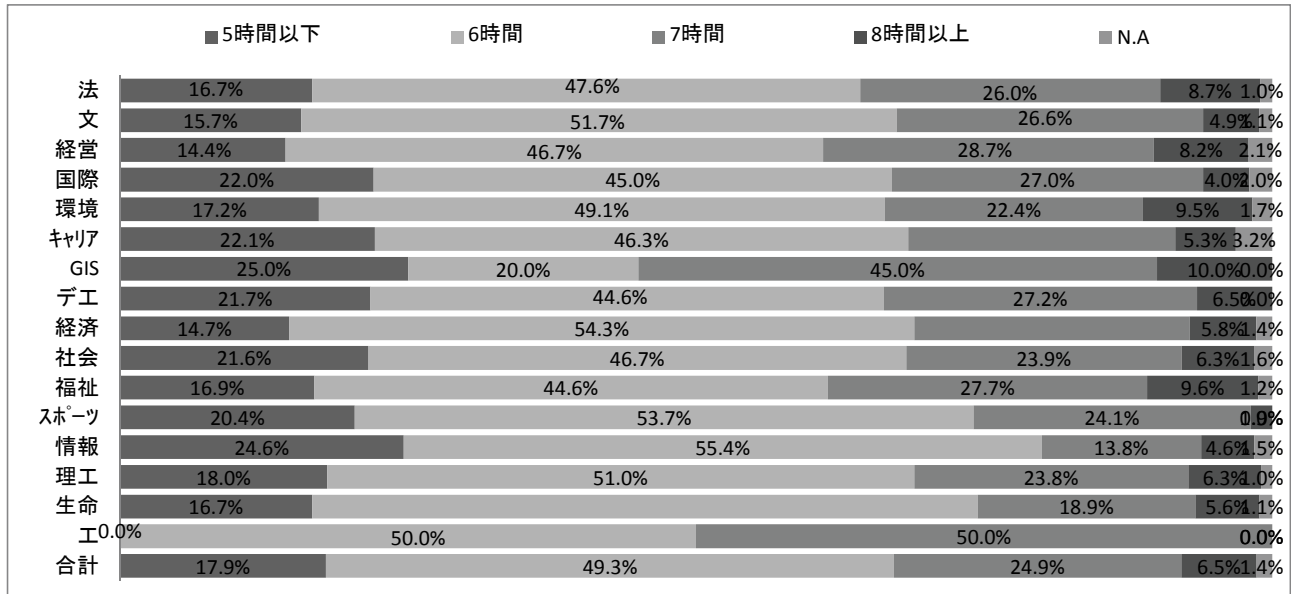
Q8-A 【自覚症状のある方に伺います】どのような症状ですか？（複数回答可）＜キャンパス別・学年別・男女別＞

	市ヶ谷	多摩	小金井	1年	2年	3年	4年	男	女	合計
食欲不振	11.4%	7.3%	13.2%	11.2%	11.7%	8.7%	9.4%	9.9%	11.1%	10.4%
過食・拒食	17.9%	14.5%	5.9%	20.7%	11.7%	12.5%	11.3%	9.9%	21.6%	14.6%
便秘	15.8%	13.7%	10.3%	12.1%	12.6%	17.3%	15.1%	9.0%	21.6%	14.1%
腹痛・下痢	28.3%	26.6%	27.9%	19.8%	34.0%	29.8%	28.3%	24.7%	32.0%	27.7%
不眠	29.3%	21.8%	23.5%	14.7%	36.9%	23.1%	34.0%	26.5%	24.8%	25.8%
頭痛	23.9%	22.6%	23.5%	19.0%	28.2%	24.0%	22.6%	15.7%	34.6%	23.4%
めまい	15.2%	22.6%	11.8%	14.7%	18.4%	17.3%	18.9%	8.1%	30.1%	17.0%
いらいら	34.8%	30.6%	39.7%	32.8%	38.8%	31.7%	34.0%	35.0%	33.3%	34.3%
不安感	57.1%	56.5%	45.6%	53.4%	52.4%	62.5%	47.2%	56.1%	52.9%	54.8%
無気力感	40.2%	50.8%	48.5%	37.9%	45.6%	48.1%	54.7%	48.4%	40.5%	45.2%
抑鬱感	31.5%	33.9%	23.5%	26.7%	28.2%	33.7%	39.6%	30.9%	30.7%	30.9%
N.A	0.0%	0.8%	150.0%	0.9%	0.0%	1.9%	0.0%	0.9%	0.7%	0.8%
N	184	124	68	116	103	104	53	223	153	376

Q9

1日の睡眠時間はどれくらいですか？<学部別>

	法	文	経営	国際	環境	キャリア	GIS	デ工	経済	社会	福祉	スポーツ	情報	理工	生命	工	合計
5時間以下	16.7%	15.7%	14.4%	22.0%	17.2%	22.1%	25.0%	21.7%	14.7%	21.6%	16.9%	20.4%	24.6%	18.0%	16.7%	0.0%	17.9%
6時間	47.6%	51.7%	46.7%	45.0%	49.1%	46.3%	20.0%	44.6%	54.3%	46.7%	44.6%	53.7%	55.4%	51.0%	57.8%	50.0%	49.3%
7時間	26.0%	26.6%	28.7%	27.0%	22.4%	23.2%	45.0%	27.2%	23.9%	23.9%	27.7%	24.1%	13.8%	23.8%	18.9%	50.0%	24.9%
8時間以上	8.7%	4.9%	8.2%	4.0%	9.5%	5.3%	10.0%	6.5%	5.8%	6.3%	9.6%	1.9%	4.6%	6.3%	5.6%	0.0%	6.5%
N.A	1.0%	1.1%	2.1%	2.0%	1.7%	3.2%	0.0%	0.0%	1.4%	1.6%	1.2%	0.0%	1.5%	1.0%	1.1%	0.0%	1.4%
N	288	267	195	100	116	95	20	92	293	255	83	54	65	206	90	2	2221



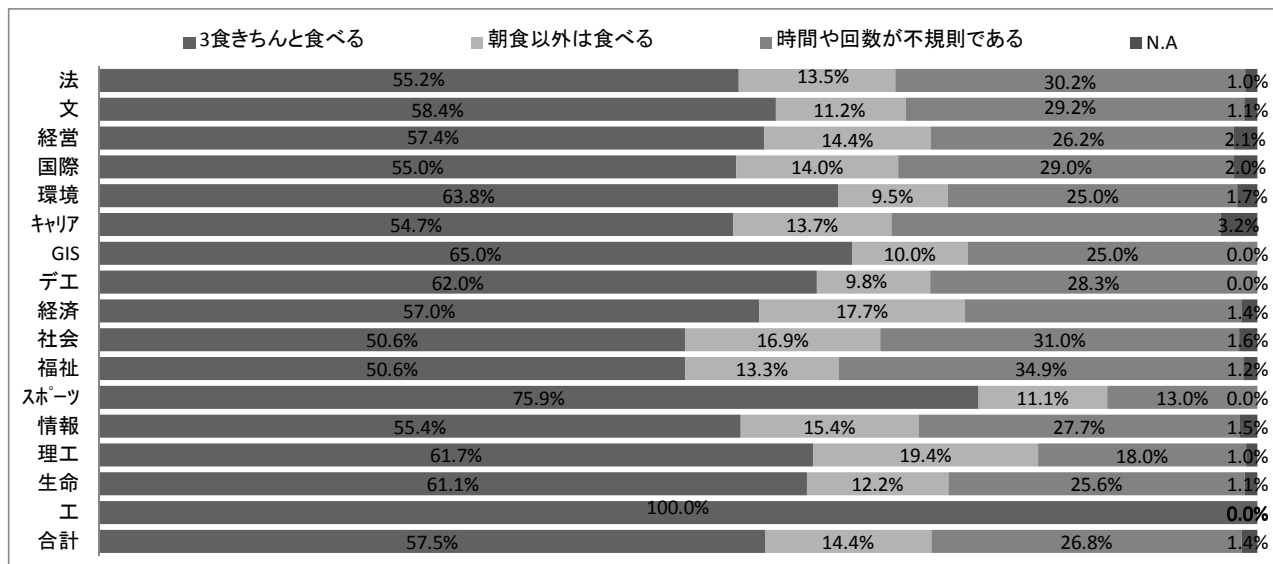
Q9 1日の睡眠時間はどれくらいですか？<キャンパス別・学年別・男女別>

	市ヶ谷	多摩	小金井	1年	2年	3年	4年	男	女	合計
5時間以下	17.6%	18.0%	18.7%	20.7%	22.7%	15.9%	9.0%	15.3%	21.6%	17.9%
6時間	47.5%	50.2%	53.4%	55.5%	46.9%	49.0%	42.7%	49.0%	49.7%	49.3%
7時間	26.5%	24.4%	20.9%	19.4%	23.9%	27.5%	32.5%	27.4%	21.4%	24.9%
8時間以上	7.0%	6.1%	5.8%	3.1%	5.7%	6.2%	13.7%	7.3%	5.4%	6.5%
N.A	1.4%	1.3%	1.1%	1.3%	0.9%	1.4%	2.1%	1.0%	1.9%	1.4%
N	1173	685	363	710	582	498	431	1311	910	2221

Q10

食生活について該当するものを選んでください<学部別>

	法	文	経営	国際	環境	キャリア	GIS	デ工	経済	社会	福祉	スポーツ	情報	理工	生命	工	合計
3食きちんと食べる	55.2%	58.4%	57.4%	55.0%	63.8%	54.7%	65.0%	62.0%	57.0%	50.6%	50.6%	75.9%	55.4%	61.7%	61.1%	100.0%	57.5%
朝食以外は食べる	13.5%	11.2%	14.4%	14.0%	9.5%	13.7%	10.0%	9.8%	17.7%	16.9%	13.3%	11.1%	15.4%	19.4%	12.2%	0.0%	14.4%
時間や回数が不規則である	30.2%	29.2%	26.2%	29.0%	25.0%	28.4%	25.0%	28.3%	23.9%	31.0%	34.9%	13.0%	27.7%	18.0%	25.6%	0.0%	26.8%
N.A	1.0%	1.1%	2.1%	2.0%	1.7%	3.2%	0.0%	0.0%	1.4%	1.6%	1.2%	0.0%	1.5%	1.0%	1.1%	0.0%	1.4%
N	288	267	195	100	116	95	20	92	293	255	83	54	65	206	90	2	2221



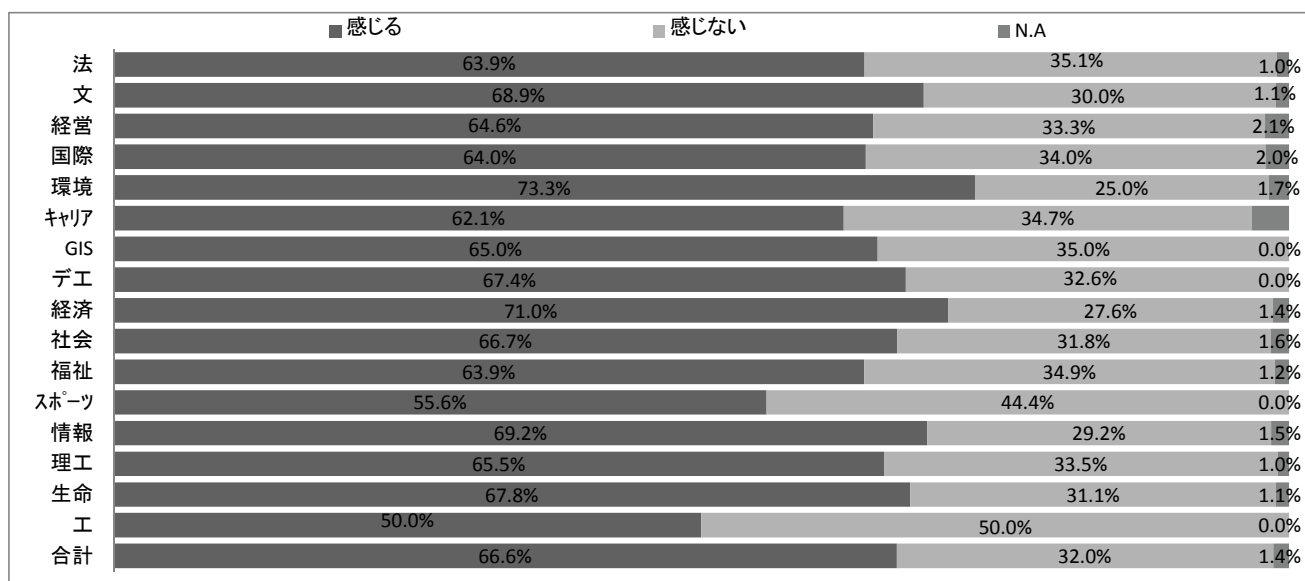
Q10 食生活について該当するものを選んでください<キャンパス別・学年別・男女別>

	市ヶ谷	多摩	小金井	1年	2年	3年	4年	男	女	合計
3食きちんと食べる	57.8%	55.3%	60.6%	68.0%	55.0%	49.8%	52.4%	54.8%	61.3%	57.5%
朝食以外は食べる	12.4%	16.4%	16.8%	11.7%	15.5%	14.9%	16.7%	18.2%	8.9%	14.4%
時間や回数が不規則である	28.3%	27.0%	21.5%	19.0%	28.7%	33.9%	28.8%	26.0%	27.9%	26.8%
N.A	1.4%	1.3%	1.1%	1.3%	0.9%	1.4%	2.1%	1.0%	1.9%	1.4%
N	1173	685	363	710	582	498	431	1311	910	2221

Q11

法政大学生のモラル・マナーの低下・欠如を感じますか？〈学部別〉

	法	文	経営	国際	環境	キャリア	GIS	デ工	経済	社会	福祉	スポーツ	情報	理工	生命	工	合計
感じる	63.9%	68.9%	64.6%	64.0%	73.3%	62.1%	65.0%	67.4%	71.0%	66.7%	63.9%	55.6%	69.2%	65.5%	67.8%	50.0%	66.6%
感じない	35.1%	30.0%	33.3%	34.0%	25.0%	34.7%	35.0%	32.6%	27.6%	31.8%	34.9%	44.4%	29.2%	33.5%	31.1%	50.0%	32.0%
N.A	1.0%	1.1%	2.1%	2.0%	1.7%	3.2%	0.0%	0.0%	1.4%	1.6%	1.2%	0.0%	1.5%	1.0%	1.1%	0.0%	1.4%
N	288	267	195	100	116	95	20	92	293	255	83	54	65	206	90	2	2221

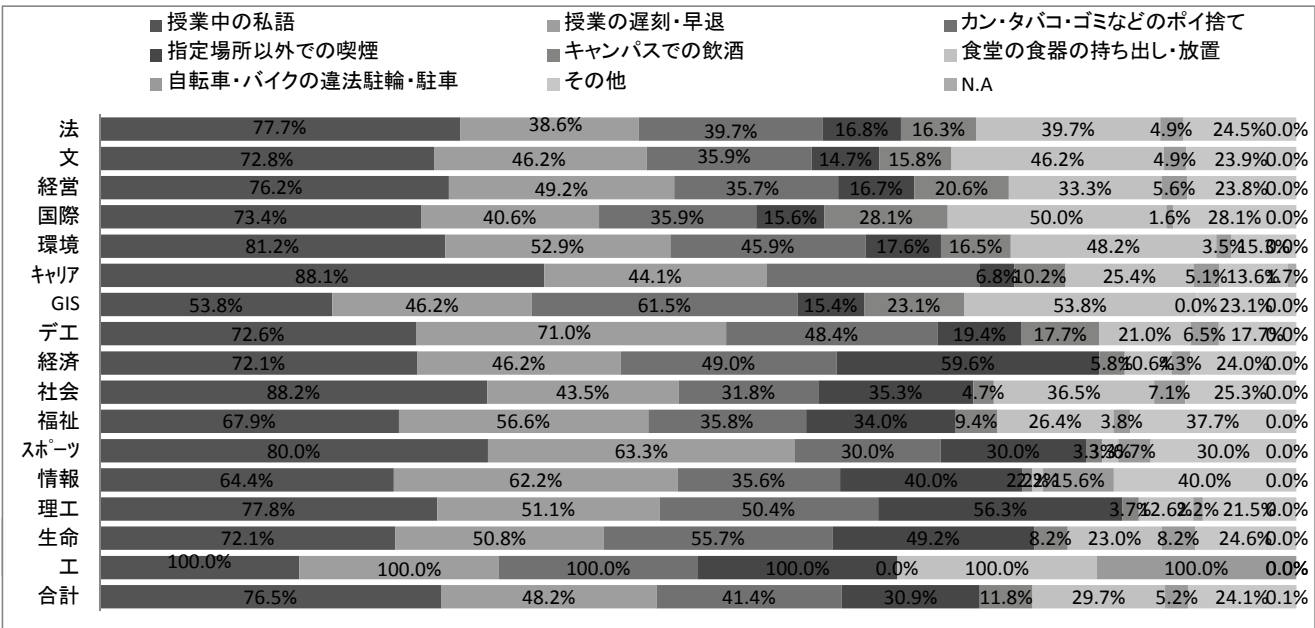


Q11 法政大学生のモラル・マナーの低下・欠如を感じますか？〈キャンパス別・学年別・男女別〉

	市ヶ谷	多摩	小金井	1年	2年	3年	4年	男	女	合計
感じる	66.2%	67.3%	66.7%	56.9%	69.4%	71.9%	72.9%	67.4%	65.5%	66.6%
感じない	32.3%	31.4%	32.2%	41.8%	29.7%	26.7%	25.1%	31.6%	32.6%	32.0%
N.A	1.4%	1.3%	1.1%	1.3%	0.9%	1.4%	2.1%	1.0%	1.9%	1.4%
N	1173	685	363	710	582	498	431	1311	910	2221

Q11-1 【モラル・マナーの低下・欠如を感じる方に伺います】それはどんな時ですか？（複数回答可）＜学部別＞

	法	文	経営	国際	環境	キャリア	GIS	デ工	経済	社会	福祉	スポーツ	情報	理工	生命	工	合計
授業中の私語	77.7%	72.8%	76.2%	73.4%	81.2%	88.1%	53.8%	72.6%	72.1%	88.2%	67.9%	80.0%	64.4%	77.8%	72.1%	100.0%	76.5%
授業の遅刻・早退	38.6%	46.2%	49.2%	40.6%	52.9%	44.1%	46.2%	71.0%	46.2%	43.5%	56.6%	63.3%	62.2%	51.1%	50.8%	100.0%	48.2%
カン・タバコ・ゴミなどのポイ捨て	39.7%	35.9%	35.7%	35.9%	45.9%	42.4%	61.5%	48.4%	49.0%	31.8%	35.8%	30.0%	35.6%	50.4%	55.7%	100.0%	41.4%
指定場所以外での喫煙	16.8%	14.7%	16.7%	15.6%	17.6%	6.8%	15.4%	19.4%	59.6%	35.3%	34.0%	30.0%	40.0%	56.3%	49.2%	100.0%	30.9%
キャンパスでの飲酒	16.3%	15.8%	20.6%	28.1%	16.5%	10.2%	23.1%	17.7%	5.8%	4.7%	9.4%	3.3%	2.2%	3.7%	8.2%	0.0%	11.8%
食堂の食器の持ち出し・放置	39.7%	46.2%	33.3%	50.0%	48.2%	25.4%	53.8%	21.0%	10.6%	36.5%	26.4%	3.3%	2.2%	12.6%	23.0%	100.0%	29.7%
自転車・バイクの違法駐輪・駐車	4.9%	4.9%	5.6%	1.6%	3.5%	5.1%	0.0%	6.5%	4.3%	7.1%	3.8%	6.7%	15.6%	2.2%	8.2%	100.0%	5.2%
その他	24.5%	23.9%	23.8%	28.1%	15.3%	13.6%	23.1%	17.7%	24.0%	25.3%	37.7%	30.0%	40.0%	21.5%	24.6%	0.0%	24.1%
N.A	0.0%	0.0%	0.0%	0.0%	0.0%	1.7%	0.0%	0.0%	0.0%	0.0%	0.0%	0.0%	0.0%	0.0%	0.0%	0.0%	0.1%
N	184	184	126	64	85	59	13	62	208	170	53	30	45	135	61	1	1480



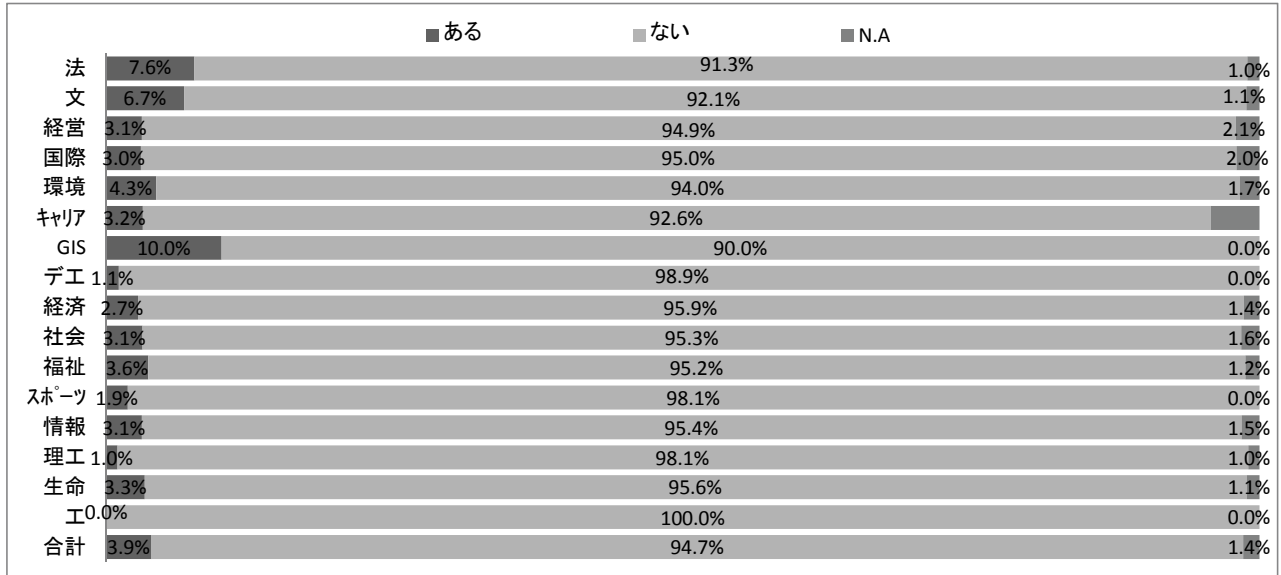
Q11-1 【モラル・マナーの低下・欠如を感じる方に伺います】それはどんな時ですか？（複数回答可）＜キャンパス別・学年別・男女別＞

	市ヶ谷	多摩	小金井	1年	2年	3年	4年	男	女	合計
授業中の私語	76.3%	78.1%	74.0%	73.8%	74.5%	79.6%	79.0%	75.8%	77.5%	76.5%
授業の遅刻・早退	47.0%	47.5%	53.3%	53.5%	46.3%	43.6%	49.0%	49.1%	46.8%	48.2%
カン・タバコ・ゴミなどのポイ捨て	39.8%	39.9%	49.2%	35.1%	41.8%	43.6%	46.2%	44.9%	36.1%	41.4%
指定場所以外での喫煙	15.7%	45.8%	51.7%	30.4%	32.7%	27.4%	33.4%	35.3%	24.5%	30.9%
キャンパスでの飲酒	17.6%	5.6%	4.5%	8.4%	15.1%	12.6%	10.8%	9.7%	14.8%	11.8%
食堂の食器の持ち出し・放置	39.6%	21.5%	13.6%	17.6%	24.8%	39.4%	40.8%	28.7%	31.2%	29.7%
自転車・バイクの違法駐輪・駐車	4.6%	5.4%	6.6%	1.7%	5.0%	5.6%	9.6%	6.8%	2.9%	5.2%
その他	22.1%	26.5%	25.6%	25.2%	25.0%	25.1%	20.1%	25.0%	22.7%	24.1%
N.A	0.1%	0.0%	0.0%	0.0%	0.0%	0.3%	0.0%	0.0%	0.2%	0.1%
N	777	461	242	404	404	358	314	884	596	1480

Q12

学内で危険な目にあったことがありますか？＜学部別＞

	法	文	経営	国際	環境	キャリア	GIS	デ工	経済	社会	福祉	スポーツ	情報	理工	生命	工	合計
ある																	
ない	91.3%	92.1%	94.9%	95.0%	94.0%	92.6%	90.0%	98.9%	95.9%	95.3%	95.2%	98.1%	95.4%	98.1%	95.6%	100.0%	94.7%
N.A	1.0%	1.1%	2.1%	2.0%	1.7%	4.2%	0.0%	0.0%	1.4%	1.6%	1.2%	0.0%	1.5%	1.0%	1.1%	0.0%	1.4%
N	288	267	195	100	116	95	20	92	293	255	83	54	65	206	90	2	2221

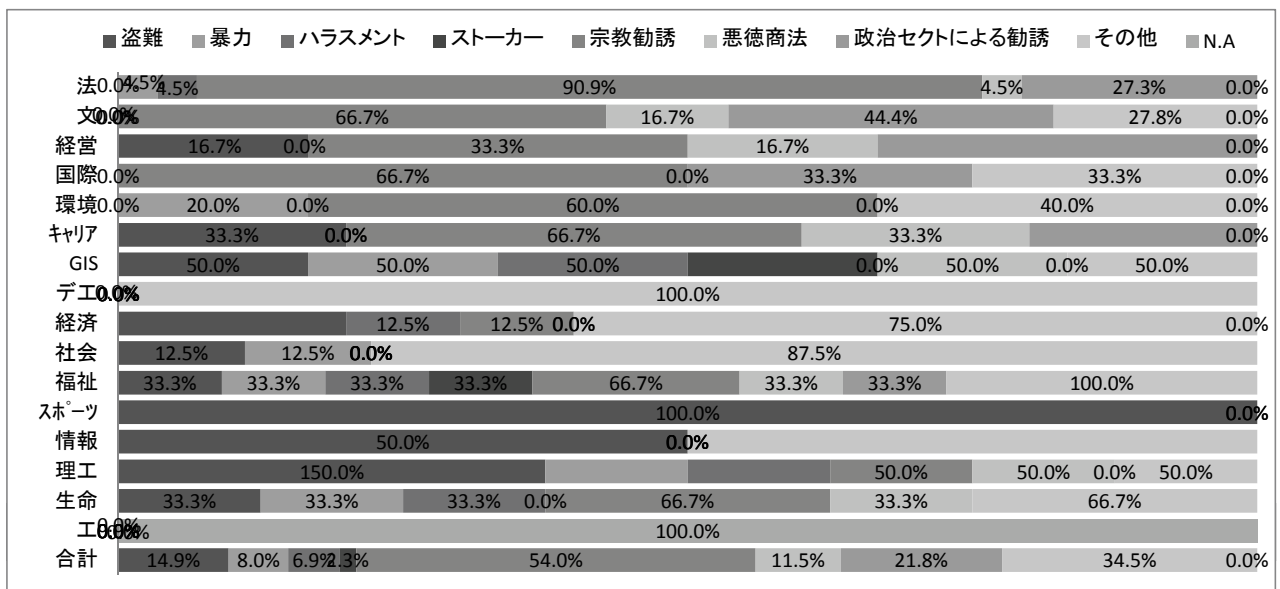


Q12 学内で危険な目にあったことがありますか？＜キャンパス別・学年別・男女別＞

	市ヶ谷	多摩	小金井	1年	2年	3年	4年	男	女	合計
ある	5.1%	2.9%	1.9%	3.1%	3.6%	4.2%	5.3%	3.7%	4.2%	3.9%
ない	93.4%	95.8%	97.0%	95.6%	95.5%	94.2%	92.6%	95.3%	93.8%	94.7%
N.A	1.5%	1.3%	1.1%	1.3%	0.9%	1.6%	2.1%	1.0%	2.0%	1.4%
N	1173	685	363	710	582	498	431	1311	910	2221

Q12-1 【あると答えた方に伺います】次のどれに該当しますか？(複数回答可)＜学部別＞

	法	文	経営	国際	環境	キャリア	GIS	デ工	経済	社会	福祉	スポーツ	情報	理工	生命	工	合計
盗難	0.0%	0.0%	16.7%	0.0%	0.0%	33.3%	50.0%	0.0%	25.0%	12.5%	33.3%	100.0%	50.0%	150.0%	33.3%	0.0%	14.9%
暴力	4.5%	0.0%	0.0%	0.0%	20.0%	0.0%	50.0%	0.0%	0.0%	12.5%	33.3%	0.0%	0.0%	50.0%	33.3%	0.0%	8.0%
ハラスメント	4.5%	0.0%	0.0%	0.0%	0.0%	0.0%	50.0%	0.0%	12.5%	0.0%	33.3%	0.0%	0.0%	50.0%	33.3%	0.0%	6.9%
ストーカー	0.0%	0.0%	0.0%	0.0%	0.0%	0.0%	50.0%	0.0%	0.0%	0.0%	33.3%	0.0%	0.0%	0.0%	0.0%	0.0%	2.3%
宗教勧誘	90.9%	66.7%	33.3%	66.7%	60.0%	66.7%	0.0%	0.0%	12.5%	0.0%	66.7%	0.0%	0.0%	50.0%	66.7%	0.0%	54.0%
悪徳商法	4.5%	16.7%	16.7%	0.0%	0.0%	33.3%	50.0%	0.0%	0.0%	0.0%	33.3%	0.0%	0.0%	50.0%	33.3%	0.0%	11.5%
政治セクトによる勧誘	27.3%	44.4%	33.3%	33.3%	0.0%	33.3%	0.0%	0.0%	0.0%	0.0%	33.3%	0.0%	0.0%	0.0%	0.0%	0.0%	21.8%
その他	0.0%	27.8%	0.0%	33.3%	40.0%	0.0%	50.0%	100.0%	75.0%	87.5%	100.0%	0.0%	50.0%	50.0%	66.7%	0.0%	34.5%
N.A	0.0%	0.0%	0.0%	0.0%	0.0%	0.0%	0.0%	0.0%	0.0%	0.0%	0.0%	0.0%	0.0%	0.0%	0.0%	100.0%	0.0%
N	22	18	6	3	5	3	2	1	8	8	3	1	2	2	3	0	87

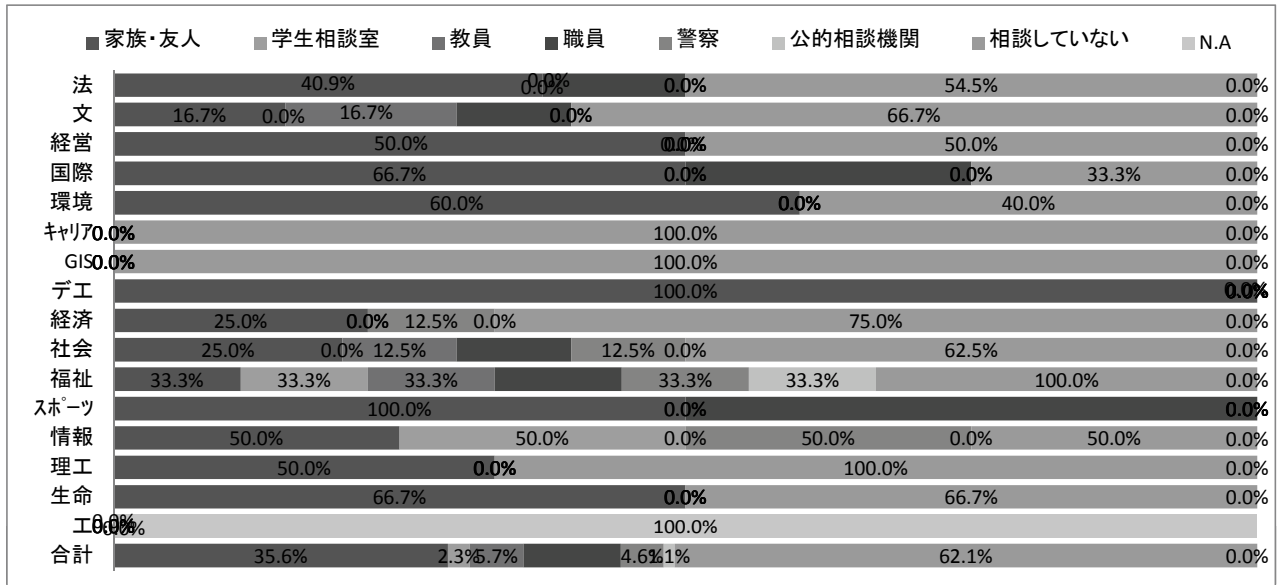


Q12-1 【あると答えた方に伺います】次のどれに該当しますか？(複数回答可)＜キャンパス別・学年別・男女別＞

	市ヶ谷	多摩	小金井	1年	2年	3年	4年	男	女	合計
盗難	5.0%	25.0%	71.4%	22.7%	9.5%	4.8%	21.7%	24.5%	2.6%	14.9%
暴力	5.0%	10.0%	28.6%	13.6%	0.0%	0.0%	17.4%	12.2%	2.6%	8.0%
ハラスメント	3.3%	10.0%	28.6%	4.5%	9.5%	0.0%	13.0%	10.2%	2.6%	6.9%
ストーカー	1.7%	5.0%	0.0%	0.0%	0.0%	0.0%	8.7%	2.0%	2.6%	2.3%
宗教勧誘	68.3%	15.0%	42.9%	45.5%	52.4%	76.2%	43.5%	51.0%	57.9%	54.0%
悪徳商法	11.7%	5.0%	28.6%	9.1%	14.3%	4.8%	17.4%	14.3%	7.9%	11.5%
政治セクトによる勧誘	30.0%	5.0%	0.0%	18.2%	23.8%	19.0%	26.1%	28.6%	13.2%	21.8%
その他	16.7%	80.0%	57.1%	36.4%	42.9%	28.6%	30.4%	26.5%	44.7%	34.5%
N.A	0.0%	0.0%	0.0%	0.0%	0.0%	0.0%	0.0%	0.0%	0.0%	0.0%
N	60	20	7	22	21	21	23	49	38	87

Q12-2 【あると答えた方に伺います】被害を受けた時、誰に相談しましたか？（複数回答可）＜学部別＞

	法	文	経営	国際	環境	キャリア	GIS	デ工	経済	社会	福祉	スポーツ	情報	理工	生命	工	合計
家族・友人	40.9%	16.7%	50.0%	66.7%	60.0%	0.0%	0.0%	100.0%	25.0%	25.0%	33.3%	100.0%	50.0%	50.0%	66.7%	0.0%	35.6%
学生相談室	0.0%	0.0%	0.0%	0.0%	0.0%	0.0%	0.0%	0.0%	0.0%	0.0%	33.3%	0.0%	50.0%	0.0%	0.0%	0.0%	2.3%
教員	0.0%	16.7%	0.0%	0.0%	0.0%	0.0%	0.0%	0.0%	0.0%	12.5%	33.3%	0.0%	0.0%	0.0%	0.0%	0.0%	5.7%
職員	13.6%	11.1%	0.0%	33.3%	0.0%	0.0%	0.0%	0.0%	0.0%	12.5%	33.3%	100.0%	0.0%	0.0%	0.0%	0.0%	10.3%
警察	0.0%	0.0%	0.0%	0.0%	0.0%	0.0%	0.0%	0.0%	12.5%	12.5%	33.3%	0.0%	50.0%	0.0%	0.0%	0.0%	4.6%
公的相談機関	0.0%	0.0%	0.0%	0.0%	0.0%	0.0%	0.0%	0.0%	0.0%	0.0%	33.3%	0.0%	0.0%	0.0%	0.0%	0.0%	1.1%
相談していない	54.5%	66.7%	50.0%	33.3%	40.0%	100.0%	100.0%	0.0%	75.0%	62.5%	100.0%	0.0%	50.0%	100.0%	66.7%	0.0%	62.1%
N.A	0.0%	0.0%	0.0%	0.0%	0.0%	0.0%	0.0%	0.0%	0.0%	0.0%	0.0%	0.0%	0.0%	0.0%	0.0%	100.0%	0.0%
N	22	18	6	3	5	3	2	1	8	8	3	1	2	2	3	0	87



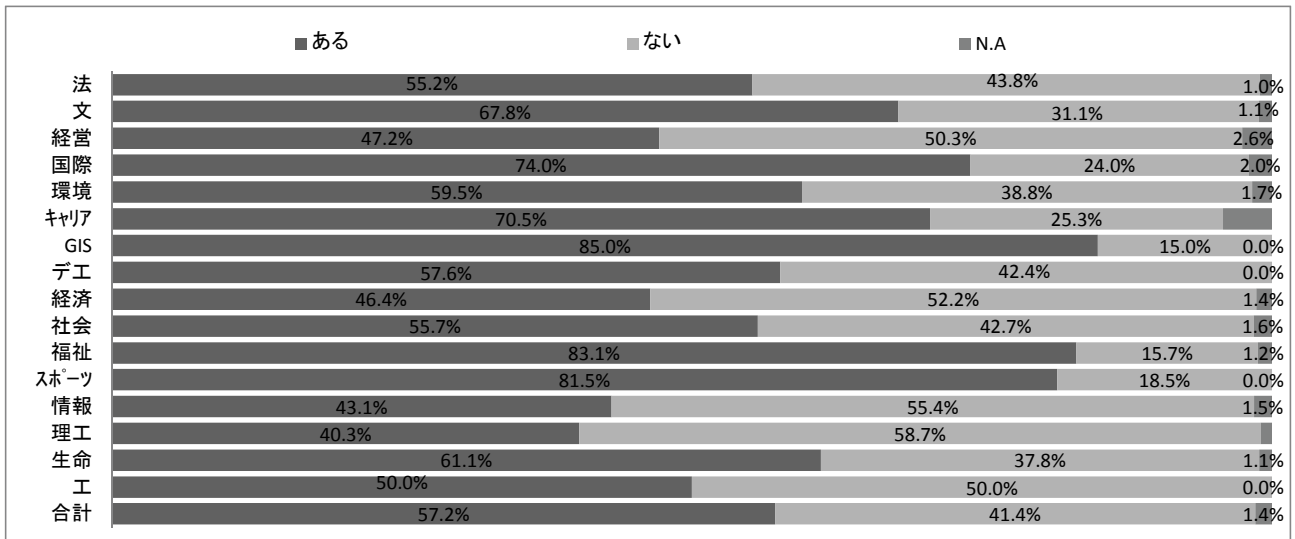
Q12-2 【あると答えた方に伺います】被害を受けた時、誰に相談しましたか？（複数回答可）＜キャンパス別・学年別・男女別＞

	市ヶ谷	多摩	小金井	1年	2年	3年	4年	男	女	合計
家族・友人	35.0%	30.0%	57.1%	45.5%	23.8%	33.3%	39.1%	40.8%	28.9%	35.6%
学生相談室	0.0%	5.0%	14.3%	4.5%	0.0%	0.0%	4.3%	4.1%	0.0%	2.3%
教員	5.0%	10.0%	0.0%	0.0%	4.8%	9.5%	8.7%	4.1%	7.9%	5.7%
職員	10.0%	15.0%	0.0%	0.0%	14.3%	19.0%	8.7%	12.2%	7.9%	10.3%
警察	0.0%	15.0%	14.3%	9.1%	0.0%	4.8%	4.3%	6.1%	2.6%	4.6%
公的相談機関	0.0%	5.0%	0.0%	0.0%	0.0%	0.0%	4.3%	2.0%	0.0%	1.1%
相談していない	58.3%	70.0%	71.4%	59.1%	66.7%	61.9%	60.9%	57.1%	68.4%	62.1%
N.A	0.0%	0.0%	0.0%	0.0%	0.0%	0.0%	0.0%	0.0%	0.0%	0.0%
N	60	20	7	22	21	21	23	49	38	87

Q13

大学(学部)に親しみをもった経験がありますか？<学部別>

	法	文	経営	国際	環境	キャリア	GIS	デ工	経済	社会	福祉	スポーツ	情報	理工	生命	工	合計
ある	55.2%	67.8%	47.2%	74.0%	59.5%	70.5%	85.0%	57.6%	46.4%	55.7%	83.1%	81.5%	43.1%	40.3%	61.1%	50.0%	57.2%
ない	43.8%	31.1%	50.3%	24.0%	38.8%	25.3%	15.0%	42.4%	52.2%	42.7%	15.7%	18.5%	55.4%	58.7%	37.8%	50.0%	41.4%
N.A	1.0%	1.1%	2.6%	2.0%	1.7%	4.2%	0.0%	0.0%	1.4%	1.6%	1.2%	0.0%	1.5%	1.0%	1.1%	0.0%	1.4%
N	288	267	195	100	116	95	20	92	293	255	83	54	65	206	90	2	2221

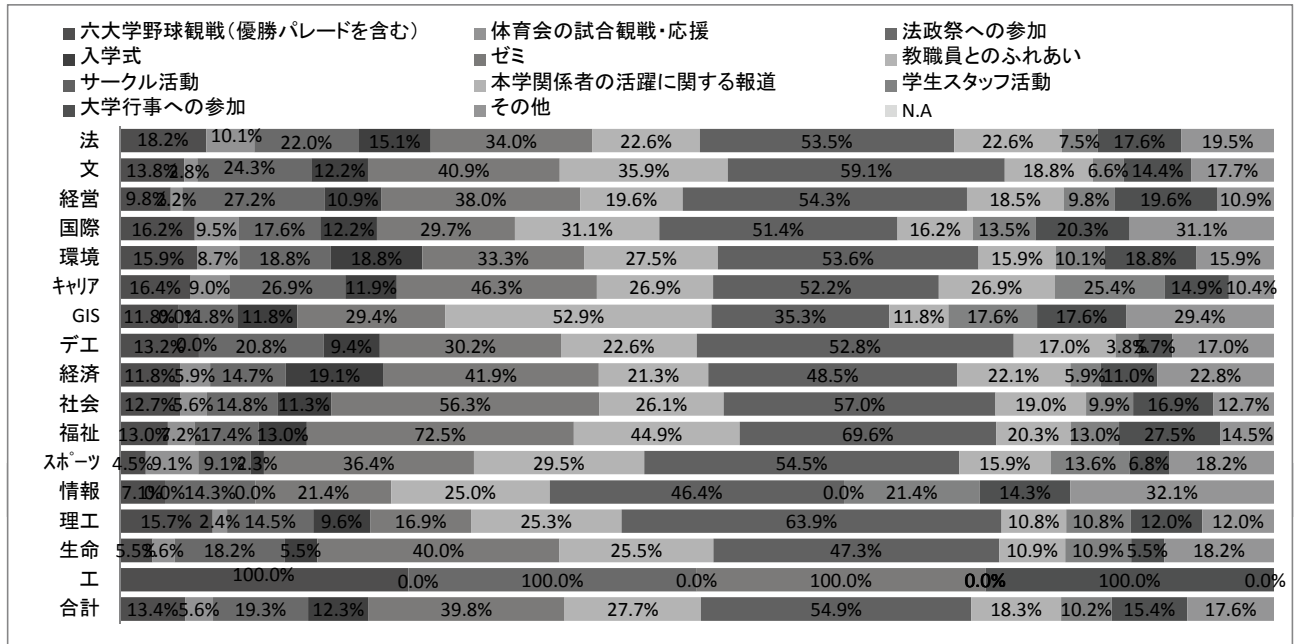


Q13 大学(学部)に親しみをもった経験がありますか？<キャンパス別・学年別・男女別>

	市ヶ谷	多摩	小金井	1年	2年	3年	4年	男	女	合計
ある	60.7%	57.1%	46.0%	49.3%	59.6%	59.2%	64.5%	52.0%	64.6%	57.2%
ない	37.7%	41.6%	52.9%	49.3%	39.5%	39.2%	33.4%	46.9%	33.4%	41.4%
N.A	1.6%	1.3%	1.1%	1.4%	0.9%	1.6%	2.1%	1.1%	2.0%	1.4%
N	1173	685	363	710	582	498	431	1311	910	2221

Q13-1 【あると答えた方に伺います】それはどのような経験でしたか？(複数回答可)〈学部別〉

	法	文	経営	国際	環境	キャリア	GIS	デ工	経済	社会	福祉	スポーツ	情報	理工	生命	工	合計
六大学野球観戦(優勝パレードを含む)	18.2%	13.8%	9.8%	16.2%	15.9%	16.4%	11.8%	13.2%	11.8%	12.7%	13.0%	4.5%	7.1%	15.7%	5.5%	100.0%	13.4%
体育会の試合観戦・応援	10.1%	2.8%	2.2%	9.5%	8.7%	9.0%	0.0%	0.0%	5.9%	5.6%	7.2%	9.1%	0.0%	2.4%	3.6%	0.0%	5.6%
法政祭への参加	22.0%	24.3%	27.2%	17.6%	18.8%	26.9%	11.8%	20.8%	14.7%	14.8%	17.4%	9.1%	14.3%	14.5%	18.2%	100.0%	19.3%
入学式	15.1%	12.2%	10.9%	12.2%	18.8%	11.9%	11.8%	9.4%	19.1%	11.3%	13.0%	2.3%	0.0%	9.6%	5.5%	0.0%	12.3%
ゼミ	34.0%	40.9%	38.0%	29.7%	33.3%	46.3%	29.4%	30.2%	41.9%	56.3%	72.5%	36.4%	21.4%	16.9%	40.0%	100.0%	39.8%
教職員とのふれあい	22.6%	35.9%	19.6%	31.1%	27.5%	26.9%	52.9%	22.6%	21.3%	26.1%	44.9%	29.5%	25.0%	25.3%	25.5%	0.0%	27.7%
サークル活動	53.5%	59.1%	54.3%	51.4%	53.6%	52.2%	35.3%	52.8%	48.5%	57.0%	69.6%	54.5%	46.4%	63.9%	47.3%	0.0%	54.9%
本学関係者の活躍に関する報道	22.6%	18.8%	18.5%	16.2%	15.9%	26.9%	11.8%	17.0%	22.1%	19.0%	20.3%	15.9%	0.0%	10.8%	10.9%	0.0%	18.3%
学生スタッフ活動	7.5%	6.6%	9.8%	13.5%	10.1%	25.4%	17.6%	3.8%	5.9%	9.9%	13.0%	13.6%	21.4%	10.8%	10.9%	0.0%	10.2%
大学行事への参加	17.6%	14.4%	19.6%	20.3%	18.8%	14.9%	17.6%	5.7%	11.0%	16.9%	27.5%	6.8%	14.3%	12.0%	5.5%	100.0%	15.4%
その他	19.5%	17.7%	10.9%	31.1%	15.9%	10.4%	29.4%	17.0%	22.8%	12.7%	14.5%	18.2%	32.1%	12.0%	18.2%	0.0%	17.6%
N.A	0.0%	0.0%	0.0%	0.0%	0.0%	0.0%	0.0%	0.0%	0.0%	0.0%	0.0%	0.0%	0.0%	0.0%	0.0%	0.0%	0.0%
N.	159	181	92	74	69	67	17	53	136	142	69	44	28	83	55	1	1270



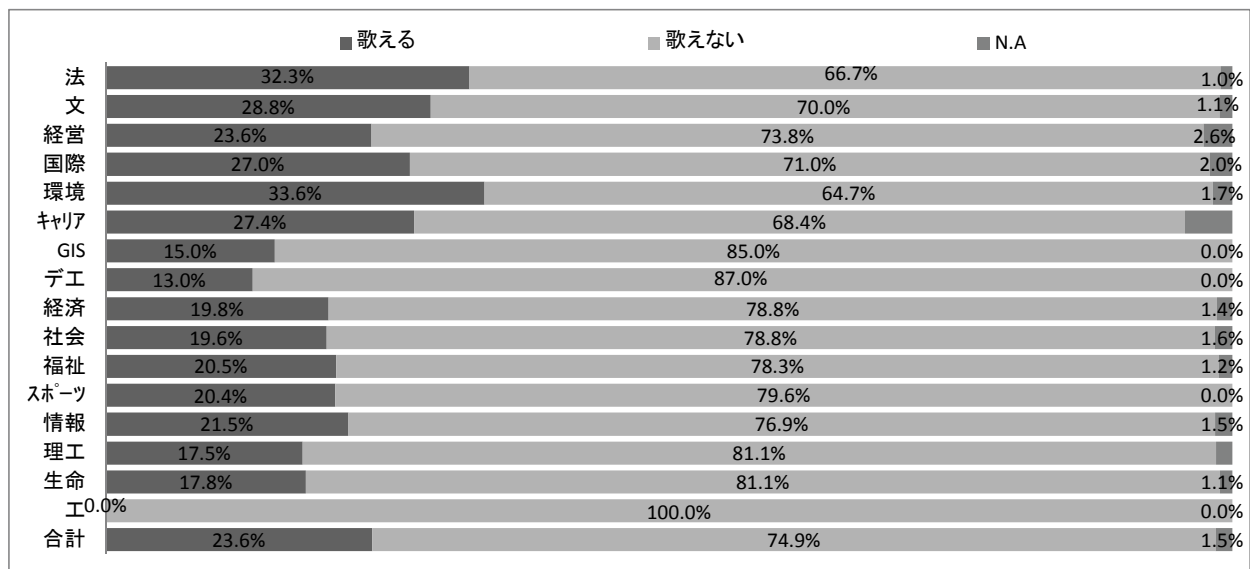
Q13-1 【あると答えた方に伺います】それはどのような経験でしたか？(複数回答可)〈キャンパス別〉

	市ヶ谷	多摩	小金井	1年	2年	3年	4年	男	女	合計
六大学野球観戦(優勝パレードを含む)	14.9%	11.5%	11.4%	14.0%	11.8%	12.9%	15.1%	13.6%	13.1%	13.4%
体育会の試合観戦・応援	5.9%	6.4%	2.4%	3.4%	4.9%	8.5%	6.1%	5.6%	5.6%	5.6%
法政祭への参加	22.6%	14.6%	16.2%	1.7%	26.5%	26.1%	25.2%	19.9%	18.5%	19.3%
入学式	13.1%	13.3%	6.6%	21.1%	3.5%	13.6%	10.8%	13.0%	11.4%	12.3%
ゼミ	36.5%	51.9%	25.7%	12.9%	35.4%	53.2%	65.1%	37.7%	42.3%	39.8%
教職員とのふれあい	28.1%	28.1%	25.1%	17.4%	26.5%	32.9%	36.7%	26.7%	28.9%	27.7%
サークル活動	54.2%	56.0%	55.1%	69.7%	54.2%	45.4%	47.1%	56.2%	53.4%	54.9%
本学関係者の活躍に関する報道	19.5%	19.9%	9.0%	14.6%	15.9%	21.7%	22.3%	18.0%	18.5%	18.3%
学生スタッフ活動	10.1%	9.5%	12.6%	8.6%	11.0%	11.5%	10.1%	8.9%	11.7%	10.2%
大学行事への参加	16.3%	15.6%	10.8%	12.6%	16.4%	17.6%	15.1%	14.8%	16.0%	15.4%
その他	18.0%	17.1%	17.4%	19.7%	16.1%	21.4%	12.9%	18.3%	16.8%	17.6%
N.A	0.0%	0.0%	0.0%	0.0%	0.0%	0.0%	0.0%	0.0%	0.0%	0.0%
N.	712	391	167	350	347	295	278	682	588	1270

Q14

法政大学校歌を歌えますか？〈学部別〉

	法	文	経営	国際	環境	キャリア	GIS	デ工	経済	社会	福祉	スポーツ	情報	理工	生命	工	合計
歌える	32.3%	28.8%	23.6%	27.0%	33.6%	27.4%	15.0%	13.0%	19.8%	19.6%	20.5%	20.4%	21.5%	17.5%	17.8%	0.0%	23.6%
歌えない	66.7%	70.0%	73.8%	71.0%	64.7%	68.4%	85.0%	87.0%	78.8%	78.8%	78.3%	79.6%	76.9%	81.1%	81.1%	100.0%	74.9%
N.A	1.0%	1.1%	2.6%	2.0%	1.7%	4.2%	0.0%	0.0%	1.4%	1.6%	1.2%	0.0%	1.5%	1.5%	1.1%	0.0%	1.5%
N	288	267	195	100	116	95	20	92	293	255	83	54	65	206	90	2	2221



Q14 法政大学校歌を歌えますか？〈キャンパス別・学年別・男女別〉

	市ヶ谷	多摩	小金井	1年	2年	3年	4年	男	女	合計
歌える	27.5%	19.9%	18.2%	20.0%	22.5%	25.9%	29.0%	25.2%	21.4%	23.6%
歌えない	70.8%	78.8%	80.4%	79.9%	76.6%	72.5%	68.9%	73.8%	76.5%	74.9%
N.A	1.6%	1.3%	1.4%	0.1%	0.9%	1.6%	2.1%	1.1%	2.1%	1.5%
N	1173	685	363	700	582	498	431	1311	910	2221