



HOSEI University

English-based Degrees 2021
for Undergraduate Students

Người việt nam



WHY HOSEI?

Học ở Tokyo và Nhật Bản Học ở HOSEI

Đại học HOSEI nằm ở Tokyo, Nhật Bản. Tại sao bạn nên học ở Nhật Bản và ở Tokyo?

Nhật Bản có khoảng 800 trường đại học. Tại sao bạn nên chọn HOSEI? HOSEI là một lựa chọn lý tưởng để bạn tiếp tục con đường học vấn.

INDEX

- P3 HOSEI by the NUMBERS
- P4 English-based Degrees
- P13 Admission
- P15 Other Programs
- P16 Cost and Financial Support
- P17 Career Paths and Support
- P18 Student Support



Khám phá Văn hóa Nhật Bản, nền Khoa học – Công nghệ tiên tiến và các Di sản thế giới.

Nhật Bản là một đất nước xinh đẹp với nhiều điều đáng cho bạn khám phá. Sinh viên quốc tế có thể trải nghiệm văn hóa đại chúng, khoa học và công nghệ tiên tiến cùng các di sản thế giới của riêng Nhật Bản.



Học ở Trung tâm của Tokyo

Cơ sở Ichigaya của Đại học HOSEI nằm ở trung tâm của Tokyo. Hai cơ sở khác (cơ sở Koganei và cơ sở Tama) cũng nằm ở Tokyo. Tokyo là một trong những thành phố tuyệt vời nhất thế giới. Học ở Tokyo sẽ giúp bạn tiếp cận các viện bảo tàng, văn hóa đại chúng, mua sắm và giải trí để làm phong phú hơn kinh nghiệm của mình. Chỉ mất chưa đến 30 phút để đi tàu điện từ cơ sở Ichigaya đến Shinjuku, Ikebukuro, Akihabara, Shibuya và Ginza.

Cuộc sống an toàn và tiện nghi

Nhật Bản cung cấp cho sinh viên quốc tế một môi trường để tập trung vào việc học của mình một cách an toàn và tiện nghi. Nhật Bản nổi tiếng có tỷ lệ tội phạm thấp, cơ sở hạ tầng tiên tiến và lòng hiếu khách nổi trội. Hệ thống giao thông công cộng luôn đúng giờ sẽ giúp bạn đến nơi một cách an toàn. Hệ thống bảo hiểm sức khỏe bền vững giúp sinh viên nhận được sự chăm sóc y tế tiên bộ chỉ với một khoản tiền nhỏ. Sinh viên quốc tế có thể tìm thấy những người bạn tốt và thoải mái giao tiếp với họ vì có khoảng 200.000 sinh viên quốc tế đang theo học tại các học viện giáo dục cấp cao hơn ở Nhật Bản. (Trích từ trang web của JASSO) Có nhiều đại sứ quán nước ngoài được đặt tại Tokyo để sinh viên có thể dễ dàng đi đến nếu cần.



Lịch sử hơn 140 năm

- Đắm mình trong nền giáo dục tuyệt vời với lịch sử lâu dài

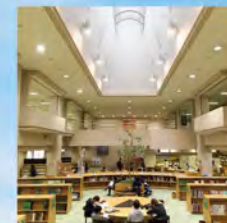
Đại học HOSEI, thành lập vào năm 1880, tiền thân là Đại học Luật Tokyo, là trường Đại học có lịch sử lâu đời ở Nhật Bản. Đây là trường đại học tư thục đầu tiên ở Nhật Bản mở ra các chuyên ngành về luật học và khoa học xã hội, và là trường thứ hai mở Khoa Quản trị Kinh doanh.

Trường đại học toàn cầu hóa

- Tiếp cận thế giới và hiểu rõ hơn về Nhật Bản

Năm 1904, Đại học HOSEI bắt đầu tiếp nhận một số sinh viên Trung Quốc bằng cách xây dựng một chương trình ngắn hạn dành cho sinh viên Trung Quốc trước các trường đại học khác. Đại học HOSEI đã tiếp nhận 1.515 sinh viên quốc tế vào năm 2019, như một phần của Dự án Trường đại học hàng đầu thế giới*, và tự hào có 251 trường đại học đối tác ở 44 quốc gia và vùng lãnh thổ (tại thời điểm tháng 2 năm 2020).

*Dự án Đại học Toàn cầu là một dự án do Chính phủ đề xuất, dự án này cung cấp sự hỗ trợ ưu tiên và gây quỹ cho 37 trường đại học được lựa chọn ở Nhật Bản.



Nhiều lĩnh vực học thuật và hỗ trợ sinh viên khác nhau

- Tìm thấy những gì bạn muốn học và làm phong phú thêm cuộc sống ở trường đại học của bạn

Đại học HOSEI có nhiều lĩnh vực học thuật đa dạng. Kể từ khi được thành lập, các lĩnh vực học thuật của HOSEI được chia làm 15 khoa và 38 ngành đại học, 15 khoa sau đại học, và 2 khoa sau đại học chuyên nghiệp, từ các ngành nghệ thuật cho đến các ngành khoa học. Tất cả các chương trình đều được Chính phủ Nhật Bản công nhận. Đại học HOSEI cũng cung cấp các chương trình cấp bằng được giảng dạy bằng tiếng Anh gọi là "English-based Degrees", nghĩa là các sinh viên tiềm năng có nhiều chương trình khác nhau để lựa chọn. Hơn thế nữa, các sinh viên sẽ nhận được sự hỗ trợ toàn diện dành cho sinh viên như hỗ trợ tài chính và hỗ trợ nghề nghiệp.

Học phí vừa phải và nhiều Chính sách hỗ trợ tài chính đa dạng

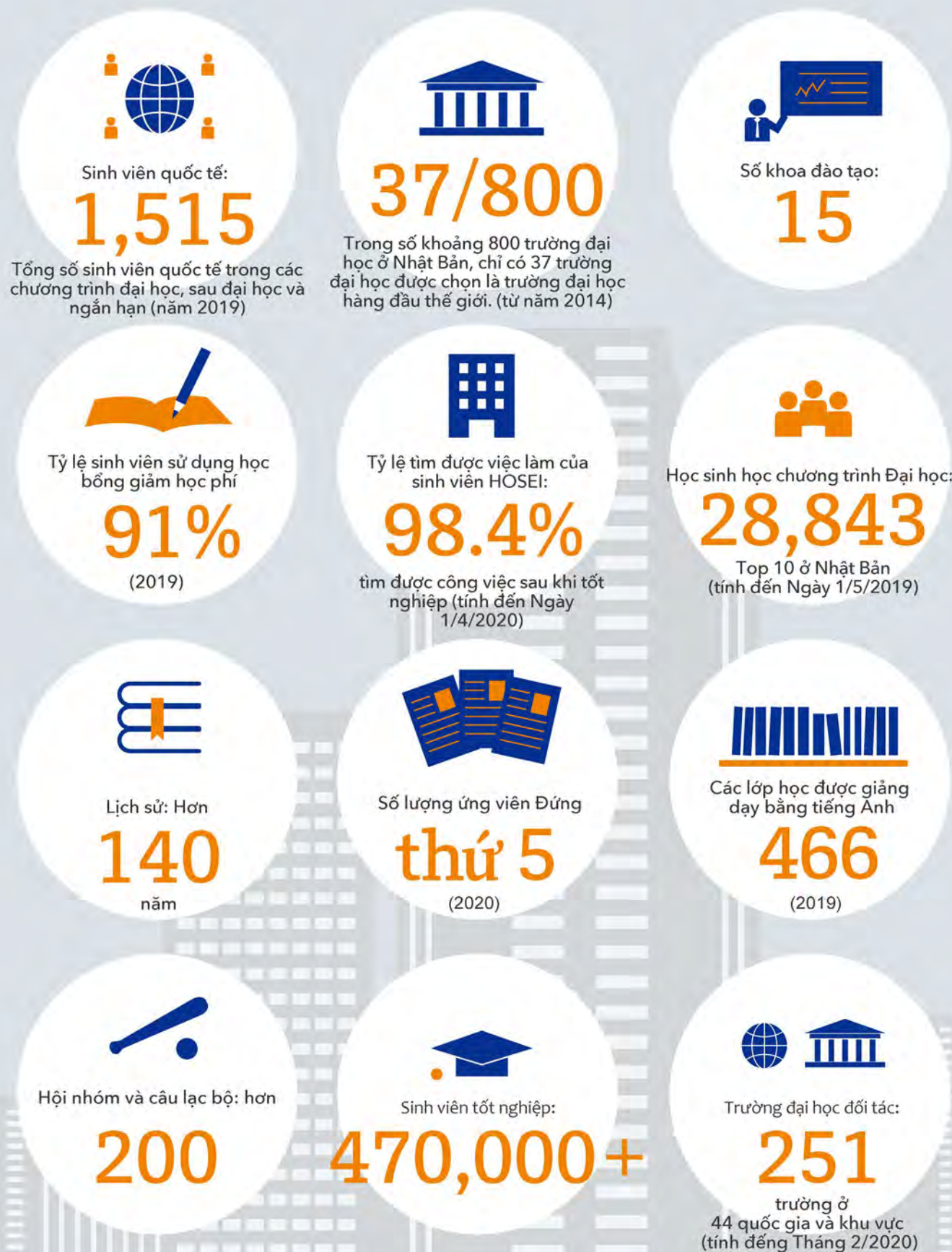
Các trường đại học Nhật Bản có mức học phí tương đối thấp hơn so với Mỹ và Anh. Các chương trình học bổng và chương trình giảm học phí cho sinh viên quốc tế ở Nhật Bản đa dạng hơn các nước khác.

Website (English)

<http://www.hosei.ac.jp/english/>



HOSEI by the NUMBERS



*Dự án Đại học Toàn cầu là một dự án do Chính phủ đề xuất, dự án này cung cấp sự hỗ trợ ưu tiên và gây quỹ cho 37 trường đại học được lựa chọn ở Nhật Bản.

English-based Degrees (for undergraduate students)

- Tất cả các lớp được dạy bằng tiếng Anh**
Các lớp học dành cho chương trình English-based Degrees được thực hiện hoàn toàn bằng tiếng Anh, giúp cho những sinh viên không thành thạo tiếng Nhật có thể lấy được bằng cấp tại Nhật Bản.
- Các lớp học tiếng Nhật**
Sinh viên có cơ hội học tiếng Nhật. Ngay cả khi sinh viên không thể nói tiếng Nhật khi họ đăng ký, họ sẽ có thể đạt được trình độ tiếng Nhật tối thiểu và làm phong phú thêm cuộc sống tại Nhật Bản. (Chương trình GIS không bao gồm học tiếng Nhật)
- Quy mô lớp học nhỏ**
Môi trường học tập nhóm nhỏ giúp sinh viên có cơ hội tham gia tích cực vào các lớp học, và có trách nhiệm cho việc học cao hơn và xây dựng kỹ năng học tập tốt hơn.

GIS pp.5-6

Global and Interdisciplinary Studies

Lĩnh vực học tập Giáo dục nghệ thuật tự do trong lĩnh vực Nhân văn, Khoa học xã hội và Khoa học quản lý

Với vai trò là một khoa, GIS cung cấp hơn 200 khóa học khác nhau từ hơn 30 môn học.

Kì nhập học Tháng 4 & Tháng 9
Số địa điểm được cung cấp 10 vào mùa thu, 90 vào mùa xuân
Cơ sở Cơ sở Ichigaya

* Số lượng địa điểm được cung cấp cho nhập học tháng 9

GBP pp.7-8

Global Business Program

Lĩnh vực học tập Quản trị kinh doanh (Kinh doanh, Quản lý chiến lược, Marketing, Tài chính, Kế toán)

Kì nhập học Tháng 9
Số địa điểm được cung cấp Kỳ I: 10 Kỳ II: 10*
Cơ sở Cơ sở Ichigaya

SCOPE pp.9-10

Sustainability Co-creation Programme

Lĩnh vực học tập Nghiên cứu bền vững (Tính bền vững, Chính sách môi trường, Năng lượng và Tài nguyên, Phát triển xã hội)

Kì nhập học Tháng 9
Số địa điểm được cung cấp Kỳ I: 10 Kỳ II: 10*
Cơ sở Cơ sở Ichigaya

IGESS pp.11-12

Institute for Global Economics and Social Sciences

Lĩnh vực học tập Kinh tế (Kinh tế, Kinh tế Nhật Bản và Toàn Cầu, Nghiên cứu khu vực, Giao tiếp kinh doanh)

Kì nhập học Tháng 9
Số địa điểm được cung cấp 30
Cơ sở Cơ sở Ichigaya và cơ sở Tama

*Kỳ nhập học II cho cả GBP và SCOPE sẽ có hiệu lực theo phê duyệt của Bộ Giáo dục, Văn hóa, Thể thao, Khoa học và Công nghệ (MEXT). Kỳ nhập học này dành cho ứng viên không phải người Nhật và dự kiến có tư cách lưu trú "Sinh viên đại học" ("留学") trên thị thực để theo học tại Hosei.



Web

Facebook



Chương trình nổi bật

1 Giáo dục đại cương

Giáo dục đại cương đặt nền tảng cho việc theo đuổi trí tuệ và tạo ra một khuôn khổ cho sinh viên để đóng góp và phát triển mạnh mẽ trong xã hội. Chương trình Nghiên cứu Toàn cầu và Liên ngành (Global and Interdisciplinary Studies – GIS) là một cơ hội để học sinh của ngành có được những kiến thức sâu rộng hơn về nhiều lĩnh vực khác nhau, bao gồm (nhưng không giới hạn) khoa học nhân văn, khoa học xã hội, khoa học quản lý nhằm mở rộng hơn nữa tầm nhìn của người học, giúp đưa ra những đánh giá khách quan và phát triển tư duy linh hoạt và sáng tạo.

2 Nghiên cứu đa ngành

Giáo dục đa ngành tại GIS kết hợp giữa các lĩnh vực học thuật truyền thống và vượt xa các lĩnh vực này. Bộ môn này giúp sinh viên không phải chú ý quá mức và thoát khỏi quan điểm hẹp về bất kỳ môn học nào trong việc hiểu các vấn đề phức tạp trên thế giới ngày nay. Họ cũng học cách áp dụng và tổng hợp các ý tưởng mới, đồng thời có được các kỹ năng trong tư duy phê phán và giải quyết vấn đề trong vòng thiết lập ngành học hỗ trợ.

3 Quan điểm toàn cầu

Nhận thức được sự đa dạng của các thách thức xã hội và chính trị đối đầu với xã hội đương đại, GIS tìm cách phát triển quan điểm toàn cầu thực sự để phân tích và tương tác với những trải nghiệm đa dạng của thế giới phụ thuộc lẫn nhau. Cho dù lựa chọn con đường sự nghiệp ở nước ngoài hay trong môi trường ngày càng quốc tế hóa của Nhật Bản, sinh viên rời GIS với tư cách là một người có đầu óc độc lập với sự nhạy cảm và khoan dung đối với các nền văn hóa không phải của riêng họ.



GIS mang lại điều gì

We Provide

Liberal Arts Program

- Our enhanced liberal arts-based curriculum now offers over 200 courses across 30 disciplines
- Our extensive range of content courses provides both local and global perspectives
- Specialist seminars allow students to gain extensive, in-depth knowledge

Engaging/Diverse Learning Environment

- English is the department's lingua franca: GIS provides 100% of its content courses in English
- Students gain a deeper and more memorable learning experience through our interactive learning approach
- Students play a more active role through our low teacher-to-student ratio
- Benefiting from professors, academic support staff and other students, who are drawn from a variety of cultural backgrounds
- Interacting globally through study abroad, overseas volunteer work and internship opportunities
- Building valuable relationships through alumni networking
- Enjoying the support and guidance of dedicated academic advisers

You Develop

Skills

- Leadership
- Critical thinking
- Intercultural understanding
- English communication
- Presentations
- Problem solving
- Teamwork
- Discussion

Knowledge & Cultural Awareness

- Gain foundational academic learning
- Consider problems from interdisciplinary perspectives
- Encounter real world issues and solutions
- Develop an awareness of social responsibility
- Experience diversity and inclusion

Your Goal

Global Career Paths

- Postgraduate study
- Corporations (Japanese & overseas-affiliated)
- Start-ups
- Public sector organizations
- NGOs & NPOs



Chia sẻ của Dean



Yu NIIYA
Dean of GIS

Xã hội hiện đại của chúng ta là xã hội của những sự lựa chọn: chúng ta nên chọn nghề nghiệp, lối sống và các mối quan hệ của mình như thế nào? Giáo dục nghệ thuật tự do mà GIS cung cấp sẽ giúp bạn phát triển khả năng đưa ra các quyết định sáng suốt trong cuộc sống. Việc tích lũy kiến thức từ nhiều môn học sẽ cho phép bạn hiểu rõ hơn về sự phức tạp của thế giới mà chúng ta cùng sẽ chia. Bạn sẽ nắm được các kỹ năng để phân tích bình phẩm những vấn đề mà cộng đồng toàn cầu đang phải đối mặt và xem xét tính hiệu quả của các giải pháp mà mỗi môn học đưa ra. Học tập nghiên cứu ở cấp độ ngày càng chuyên sâu sẽ giúp bạn trau dồi khả năng nhận biết các vấn đề có thể không rõ ràng ở cái nhìn đầu tiên. Phát triển nhận thức đó trong thời gian bạn theo học ở GIS sẽ cho phép bạn đưa ra các lựa chọn có thể mang đến tác động tích cực trên quy mô địa phương và toàn cầu.



Chương trình giảng dạy và danh sách khóa học



GIS Liberal Arts Program

Foundation Courses

Laying the groundwork for education and employment: students acquire the fundamental skills essential for success in GIS and in their future careers through our academic skills courses, e.g. Academic Writing, Debate & Discussion and Presentation & Public Speaking.

Humanities

A Humanities education is interdisciplinary in its approach. Through courses in such areas as history, literature, philosophy, arts, photography, creative nonfiction, and music, it guides students to a clearer understanding of culture and society. Studies in the Humanities are not experimental, but critical, historical, comparative and contemplative. It defines a liberal arts education. Students with a background in humanities can innovate and accelerate the developments in their specific occupations.

Social Sciences

The ability to understand how social and cultural forces influence our behavior and shape our reality is critical to understanding ourselves and others, as well as the social world itself. The wide range of disciplines in the social sciences — cultural and social anthropology, sociology, psychology, sociolinguistics, and political science, to name a few — cultivate in students the ability to understand human behavior at the individual, organizational, societal, national and global levels.

Management Sciences

To succeed in today's globalized world, organizations require individuals who are able to analyze complex situations and make effective decisions based on their understanding of both classic and contemporary economic and business principles. Such individuals would be invaluable in helping organizations achieve both competitive advantage and sustainable economic growth. Courses provide students with knowledge of business and management, and illustrate some of the branding, negotiation, investment, management, and innovation challenges of today.

100 level

Build basic knowledge in core disciplines

200 level

Cultivate an interdisciplinary perspective by applying knowledge gained in a number of fields

300 level

Work within and across areas in focusing on particular issues

400 level

Develop specialized knowledge by applying an interdisciplinary approach to a seminar's field of study



INTERDISCIPLINARY STUDIES 200+ courses across 30 disciplines

Anthropology, Business Management, Cultural Studies, Development Studies, Economics, Education, Environmental Studies, Gender and Sexuality Studies, Geography, History, Information Studies, International Relations, Legal Studies, Linguistics, Literature, Media Studies, Migration Studies, Performing Arts, Philosophy, Politics, Psychology, Race and Ethnic Studies, Religious Studies, Research Methodology, Science and Technology Studies, Sociology, Statistics, Tourism Studies, Translation, Visual Arts

Value-Added Options

- Global Open Courses
- Internship and International Volunteer Programs
- Overseas Study: OAS, OSEP, Accreditation

GIS Courses

*Course offerings are subject to change.

level	Course Title
100	Australia: Society and People, Chinese A I, Chinese A II, Chinese B I, Chinese B II, Comparative Education, Contrastive Linguistics, Cultural and Ethnic Diversity in Japan, Developmental Psychology, Drama Survey, Drama Workshop, English Grammar: The Basics, English in the Movies, French A I, French A II, French B I, French B II, History of Modern East Asia, History of Modern Europe, Information Studies, International Business and Employability, Introduction to Business, Introduction to Comparative Politics, Introduction to Cultural Anthropology, Introduction to Development Studies, Introduction to English Literature, Introduction to Environmental Science, Introduction to International Relations, Introduction to Linguistics, Introduction to Literary Theory, Introduction to Media Theory, Introduction to Philosophy, Introduction to Political Science, Introduction to Psychology I, Introduction to Psychology II, Introduction to Sociology, Introduction to Tourism Studies, IT in Modern Society, Japanese Art History, Language Education in the Digital Era, Macroeconomics I, Manga Studies, Media Studies, Microeconomics I, Music Appreciation, Principles of Business Management, Readings in Drama, Readings in World Literature, Religious Studies, Second Language Acquisition, Spanish A I, Spanish A II, Spanish B I, Spanish B II, Studies in Popular Fiction, TESOL I: Introduction, Topics in Arts: Fine Arts, Topics in Arts: Visual Communication Design, UK: Society and People
200	Accounting, American History and Society, American Literature, American Politics and Foreign Policy, Applied Psychology, Art and Design, Art History, Asian America, Asian Popular Culture, Business Negotiation, Brand Management, China's Domestic Politics and Foreign Policy, Comparative Literature, Creative Industries, Crime and Society, Cultural Studies, Development Economics, Development Studies, Digital Writing and Publication, Education and Society, Educational Psychology, English as a Lingua Franca, English Grammar Extended, English Teaching in Primary School, Entrepreneurship and New Ventures, Environment and Development, Event Management, Film Theory and Analysis, Foreign Policy Analysis, Foundations of Finance, Gender, Sexuality and Society, General Topics II: Business Ethics, History of English Studies in Japan, History of Photography, Intercultural Ethics, International Security, Japanese Politics, Japanese Popular Culture, Japan's Foreign Policy, Macroeconomics II, Marketing Research, Media Effects, Microeconomics II, Music and Culture, Organizational Behavior, Performance Studies, Phonetics and Phonology, Political Theory, Politics of Southeast Asia, Politics of Africa, Principles of Marketing, Public Policy, Quantitative Research Methods, Race, Class and Gender I: Concepts & Issues, Religion and Politics, Semantics and Pragmatics, Social Psychology I, Social Psychology II, Sociolinguistics, Sociology of Law, Sociology of Violence, Sociology of Work and Employment, Studies in Poetry, Teaching Pronunciation, TESOL II: Teaching Methodology, TESOL III: Syllabus and Teaching Materials, The Words of English, Topics in Applied Linguistics A, Topics in Japanese Literature: History of Japanese Literature in Translation, Tourism Development in Japan, World Politics
300	Advanced Accounting, Advanced Comparative Politics, Advanced Topics in American Literature: US Southern Literature, Advanced Topics in Contemporary Art, Art in the Real World, Clinical Psychology, Community Psychology, Comparative Media, Contemporary British Culture, Corporate Social Responsibility, Creative Writing, Cultural Psychology, Cultural Tourism, English Dialects around the World, English in Asia, English Teaching in Primary School: Advanced, Fact and Fiction in the Movies, Film Studies, Financial Statement Analysis, Global Political Economy, Globalization and Political Change, Impact of Artificial Intelligence, International Business, International Development Policy, International Economics, International Environment Policy, International Finance, International Law, International Relations of the Asia-Pacific, Language Policy, Law in the Globalizing world, Marketing Management, Media and Globalization, Media and the Nation, Media Research, Migration and Diaspora, Modern Japanese Fiction in Translation, Morphology: Building Words, Novel Survey, New Zealand Culture and History, Psychology of Morality, Qualitative Research Methods, Race, Class and Gender II: Global Inequalities, Readings in Creative Nonfiction, Readings in Philosophy, Services Marketing, Social Theory: Perspectives on Inequality, Special Topics I: Photography and Culture, Stock Investment, Supply Chain Management, Syntactic Theory, TESOL IV: Testing and Evaluation
400	British Culture and Literature I/II, Diversity of English I/II, Entrepreneurship & Innovation I/II, Global Strategic Management I/II, International Relations I/II, Intersectionality I/II, Language Teaching and Learning I/II, Self and Culture I/II, Tourism Management I/II



Chương trình nổi bật

- 1 Trường kinh doanh lâu đời thứ ba trong số các trường đại học Nhật Bản
- 2 Có được kiến thức chuyên sâu về quản lý kinh doanh theo phong cách Nhật Bản
- 3 Chương trình giảng dạy lý thuyết liên quan để thực hành

Kể từ khi thành lập vào năm 1959, nghiên cứu và giáo dục của Khoa đã mang lại nhiều sinh viên tốt nghiệp có năng lực đã được chứng minh trong thế giới kinh doanh thực tế. Với các giá trị tích lũy của chúng tôi được xây dựng trên lịch sử và truyền thống lâu đời, kết hợp với phương châm "Practical Wisdom for Freedom" của trường, chúng tôi tiếp tục thách thức các vấn đề mới.

Các công ty Nhật Bản đã có thể duy trì khả năng cạnh tranh trong môi trường kinh doanh toàn cầu với chất lượng tay nghề xuất sắc và các dịch vụ chất lượng hàng đầu. Ngoài các nhà sản xuất quy mô lớn với sản phẩm và thương hiệu danh tiếng trên toàn thế giới, nhiều công ty khác trong lĩnh vực bán lẻ và dịch vụ cũng đang mở rộng thành công sự hiện diện của họ trên toàn cầu, đặc biệt là tại các thị trường châu Á.

Các sinh viên sẽ có được các kiến thức và lý thuyết đa dạng, từ cơ bản đến chuyên sâu. Ngoài ra, chương trình còn bao gồm các chuyến thăm công ty, thực tập và các lớp học do giảng viên khách mời có kinh nghiệm quản lý kinh doanh đứng lớp. Thông qua các cơ hội giáo dục này, sinh viên sẽ có thể liên hệ các lý thuyết về quản trị kinh doanh với thực hành thực tế.



GBP mang lại điều gì

The Global Business Program (GBP) là một chương trình được thiết kế mới tích hợp như là một phần của Khoa Quản trị Kinh doanh tại Đại học HOSEI, bắt đầu vào tháng 9 năm 2016. Với nền tảng dựa trên mục tiêu phát triển nguồn nhân lực cho việc quản lý các doanh nghiệp toàn cầu hóa trong thế kỷ 21, thường được gọi là "Thế kỷ châu Á".

Các sinh viên trong chương trình này sẽ được tham gia tương tác tích cực với các bạn sinh viên từ các bối cảnh và nền văn hóa khác nhau, điều này sẽ nâng cao hiểu biết của họ về quản lý kinh doanh toàn cầu, và khuyến khích chủ động tham gia vào các hoạt động học tập. Ngoài ra, đây sẽ trở thành một chương trình tối ưu cho việc học tập quản lý theo phong cách Nhật Bản cũng như tinh thần khéo léo và lòng hiếu khách của Nhật Bản.

Các công ty Nhật Bản đã có thể duy trì khả năng cạnh tranh trong môi trường kinh doanh toàn cầu với chất lượng tay nghề xuất sắc, được biết đến rộng rãi trong tiếng Nhật là "Monozukuri", và các dịch vụ chất lượng hàng đầu.

Ngoài các nhà sản xuất sản phẩm quy mô lớn với sản phẩm và thương hiệu danh tiếng trên toàn thế giới, nhiều công ty khác trong lĩnh vực bán lẻ và dịch vụ cũng đang mở rộng thành công sự hiện diện của họ trên toàn cầu, đặc biệt là ở các thị trường châu Á. Hơn nữa, phong cách và tinh thần hiếu khách của Nhật Bản, thường được biết đến trong tiếng Nhật là "Omotenashi", nắm bắt trái tim và tâm trí của khách du lịch nước ngoài.

GBP mang lại cơ hội duy nhất để có được kiến thức chuyên sâu về quản lý kinh doanh theo phong cách Nhật Bản, vốn là nền tảng cho sự thành công của công ty trên khắp thế giới.



Chia sẻ của Dean



Tetsu SANO

Dean and Professor,
Faculty of Business
Administration
Industrial Sociology,
Labour Market Policy

Tại sao GBP ở HOSEI? Khoa Quản trị Kinh doanh của HOSEI được thành lập năm 1959, lâu đời thứ ba trong số các trường đại học Nhật Bản. GBP cung cấp tất cả các chủ đề chính của quản trị kinh doanh từ giới thiệu mở đầu đến các cấp độ nâng cao hơn, hầu hết trong số đó được giảng dạy trong các lớp học nhỏ bởi các giảng viên toàn thời gian của chúng tôi. Tọa lạc tại trung tâm Tokyo, do đó rất thuận tiện để ghé thăm nhiều địa điểm hấp dẫn khác nhau.

Quan trọng hơn, chúng tôi cung cấp cơ hội cho sinh viên tìm hiểu những gì đang thực sự diễn ra trong thế giới doanh nghiệp Nhật Bản. Có các hội thảo mời những nhà kinh doanh năng động và thực tập tại các công ty đa quốc gia và Nhật Bản.

Nền kinh tế Nhật Bản không tốt như trong những năm 1960 đến 1980, và nhiều công ty xuất sắc trước đây đang vật lộn để tồn tại. Nhưng họ vẫn giữ được nhiều tính năng tốt như sản xuất hiệu quả các mặt hàng chất lượng và dịch vụ giá cả phải chăng đầy lòng hiếu khách.

Chuyện gì đang xảy ra? Vàng, điều tốt và điều xấu thường là hai mặt của một đồng xu, và tùy theo điều kiện khác nhau thì trọng lượng của mỗi bên cũng khác nhau. Để hiểu được điều đó sẽ khó khăn nhưng rất đáng giá. Do đó, chúng tôi tin rằng học hỏi từ kinh nghiệm của người Nhật, cả tốt và xấu, sẽ giúp ích cho sinh viên làm việc ở bất kỳ lĩnh vực hoặc quốc gia nào sau khi tốt nghiệp.

Vì vậy, tại sao không phải GBP ở HOSEI?



Chương trình giảng dạy và danh sách khóa học

Một yếu tố quan trọng trong việc quản lý các doanh nghiệp toàn cầu hóa là phát triển các kỹ năng giao tiếp bằng tiếng Anh. Vì lý do này, GBP sẽ được thực hiện hoàn toàn bằng tiếng Anh.

Sinh viên GBP sẽ có được các kiến thức và lý thuyết đa dạng, từ cơ bản đến chuyên sâu, những điều không thể thiếu để tham gia vào môi trường kinh doanh toàn cầu.

Ngoài ra, chương trình GBP còn bao gồm các chuyến thăm công ty, thực tập và các lớp học do giảng viên khách mời có kinh nghiệm quản lý kinh doanh đứng lớp.

Thông qua các cơ hội học tập này, sinh viên GBP sẽ có thể liên hệ các lý thuyết về quản trị kinh doanh với thực hành thực tế.

Chương trình GBP được chia thành bốn lớp;

- Lớp cơ bản – tìm hiểu các khái niệm cơ bản về quản trị kinh doanh
- Lớp nâng cao – có được một trình độ kiến thức nâng cao về quản trị kinh doanh
- Lớp GBP – bài giảng về quản lý kinh doanh và các lớp thực hành
- Lớp giáo dục đại cương – mở rộng kiến thức trong giáo dục đại cương và nâng cao kỹ năng giao tiếp

Sự kết hợp tối ưu của bốn lớp này sẽ mang lại sự kết hợp tốt nhất giữa lý thuyết và thực hành.



Các môn học & Danh sách khóa học

	Introductory Courses of Business Administration	Intermediate/Advanced Courses of Business Administration	Special Topics in management	Global Business Courses	
	From 1st year	From 2nd year	From 2nd year	From 1st year	From 2nd year
Class titles	Introduction to : Organizational Management / Strategic Management / Accounting / Finance / Marketing / Japanese Economy / Operations Management / Statistics / Informatics / University Study	Organizational Management / Organizational Behavior / Human Resource Management / Strategic Management / International Business / Global Business Strategy / Business Management in Japan / Intermediate Accounting / Management Accounting / Financial Statement Analysis / Corporate Finance / Investments / Principles of Marketing / Service Management / Distribution in Japan / Operations Management / Principles of Macroeconomics / Principles of Microeconomics / Japanese Innovation Management / Entrepreneurship	Special Topics in management	Special Topics in Global Business	Workshop Seminar Internship

Chương trình giảng dạy có thể thay đổi.



Chia sẻ của Giáo sư



Dennis TACHI

Professor, Faculty of Business Administration
Economic sociology, Total quality management

Đội ngũ giảng viên với các phương pháp giảng dạy đa dạng và đa ngôn ngữ của chúng tôi nồng nhiệt chào đón bạn đến với hành trình bốn năm để bạn sở hữu tấm bằng đại học. Trong suốt hành trình này, các giảng viên sẽ giới thiệu cho bạn những thực tiễn kinh doanh toàn cầu thông qua cả bài tập trên lớp lẫn nghiên cứu thực địa. Vì quy mô lớp học nhỏ, giảng viên của chúng tôi có thể kết hợp chương trình giảng dạy chung với nhu cầu và nguyện vọng cá nhân của bạn. Hơn thế nữa, những người bạn cùng lớp đến từ nhiều quốc gia trên thế giới sẽ giúp bạn có thể học hỏi nhiều điều về các nền văn hóa cùng những thực tiễn kinh doanh khác. Thông qua quá trình này, khi chặng đường học tập của bạn tại Đại học Hosei hoàn tất, chắc hẳn bạn sẽ có nhiều người bạn thân thiết bền lâu và chinh phục được đỉnh núi học thuật để mở ra vô vàn lựa chọn nghề nghiệp. Bạn hãy tham gia cùng chúng tôi nhé?

Course Example	<1st year>	<2nd year>
	GBP Global Business Course	<p>Special Topics in Global Business A</p> <p>Provide undergraduate students in GBP deep understanding of how national societies are built and influence people's thoughts and action.</p>

- 1 Workshop
Advanced listening to "real-world" guest speeches
- 2 Internship
In depth hands on learning
- 3 Seminar
for more focused study



Chương trình nổi bật

1 Đa dạng các môn học

Chúng tôi cung cấp các khóa học cốt lõi cân bằng, đa dạng từ nhân văn, kinh tế và xã hội học, đến sinh thái và tài nguyên thiên nhiên, để hiểu thấu đáo và tạo ra các giải pháp cho những thách thức về môi trường và xã hội mà chúng ta hiện đang phải đối mặt và có thể phải đối mặt trong tương lai.

2 Cơ hội học tập tại thực địa và học tập năng động

Sinh viên sẽ có thể áp dụng những gì đã học được trong lớp học về kiến thức, kỹ năng và giá trị của các môn học này cho cộng đồng và xã hội của chúng ta qua trải nghiệm thực hành ngoài cơ sở trường học. Những cơ hội học tập này sẽ cung cấp cho sinh viên "cuộc sống thực" tiếp xúc với những thách thức về tính bền vững.

3 Trải nghiệm "Đồng sáng tạo"

Từ khóa của SCOPE là "Đồng sáng tạo", vượt ra ngoài "hợp tác". Sinh viên có trải nghiệm đồng sáng tạo thông qua chương trình giảng dạy cốt lõi của SCOPE và học tập tại thực địa và năng động với các sinh viên SCOPE, các sinh viên khác của Đại học HOSEI, các giảng viên đại học, cũng như những người bạn gặp qua các hội thảo thực địa.

SCOPE mang lại điều gì

Mục tiêu của SCOPE

Xã hội bền vững là gì? Làm thế nào chúng ta có thể tạo ra nó? Không có câu trả lời tuyệt đối cho những câu hỏi này. Mục tiêu của SCOPE là đào tạo sinh viên trở thành công dân GLOCAL(Global + Local), người có thể dẫn dắt việc tạo ra một xã hội bền vững với quan điểm toàn cầu và địa phương.

Trong thế giới hiện đại này, chúng ta phải đối mặt với những thách thức ngày càng tăng để duy trì xã hội hòa bình và thịnh vượng, xuất phát từ một số yếu tố như vấn đề môi trường toàn cầu, dân số thế giới ngày càng tăng, toàn cầu hoá các hoạt động kinh tế và hành vi của người tiêu dùng, cũng như xung đột chính trị và tôn giáo liên tục ở một số khu vực. Bây giờ là lúc chúng ta hành động để tạo ra một mô hình mới nhằm thiết lập một xã hội bền vững. Để dốc toàn lực đạt được mục tiêu này, điều bắt buộc là trước tiên sinh viên phải nắm bắt toàn bộ cấu trúc như cách các vấn đề đó liên quan đến nhau như thế nào, và phát triển kỹ năng tư duy hướng giải pháp. SCOPE sử dụng các hoạt động học tập, nghiên cứu và dịch vụ theo kinh nghiệm để tiến hành các giải pháp thiết thực cho một tương lai bền vững.

Chúng tôi mang lại điều gì

- 1) Khả năng xác định cốt lõi của các vấn đề phức tạp và hiểu được tình hình thực tế
- 2) Khả năng phân tích phê bình các vấn đề xã hội và môi trường và tìm kiếm các giải pháp khả thi
- 3) Kỹ năng giao tiếp để tập hợp các nỗ lực tập thể của tất cả các thành viên xã hội trong suốt quá trình thực hiện dự án và phấn đấu cho giải pháp

Chia sẻ của Giám đốc chương trình



Naruhiko TAKESADA

Program Director and Professor,
Sociology, Environmental Influence
Valuation/Environmental Policy,
Philosophy/Ethic

Nhằm tạo dựng một ngày mai bền vững và mới mẻ.

Cho đến nay trên thế giới, cuộc sống hằng ngày vẫn cứ tiếp diễn theo cách xoay chuyển chậm chạp. Trong khi đó, đời sống của chúng ta trở nên thuận tiện hơn, môi trường tự nhiên xung quanh chúng ta thay đổi, chúng ta già đi và rất nhiều năm tháng cũng đã trôi qua. Để rồi con người tự hỏi liệu có thể duy trì cuộc sống mà chúng ta đã sống cho đến bây giờ hay không, cuộc sống trong một xã hội của sự thuận tiện. Tuy nhiên thật khó để tưởng tượng rằng những điều đó đột nhiên sẽ phải thay đổi. Ngoại trừ trường hợp có một thảm họa tự nhiên lớn xảy ra. Nhưng chúng ta đã thấy sự bùng phát của COVID-19 thay đổi cuộc sống hằng ngày cũng như hình thái xã hội của chúng ta chỉ trong chớp mắt. Tôi nghĩ rằng chúng ta đã bắt đầu nhìn nhận ý nghĩa của thuật ngữ xã hội bền vững một cách nghiêm túc hơn bao giờ hết.

Tại SCOPE, chúng tôi mong muốn giáo dục những người sẽ đóng góp cho sự hình thành một xã hội bền vững. Tuy nhiên, xã hội bền vững không phải chỉ đơn thuần là sự mở rộng của những điều xưa cũ. Ngay từ bây giờ, chúng ta cần hình dung và sống trong tâm thế của một ngày mai đổi mới. Trong quá trình này, chúng ta cần đạt được mục tiêu thể hiện trong SDGs rằng sẽ không ai bị bỏ lại phía sau. Tất nhiên đó chẳng bao giờ là thử thách dễ dàng. Nhưng chúng tôi tin rằng mình sẽ tìm thấy người gánh vác nhiệm vụ đó từ sinh viên theo học tại SCOPE. Nhằm thực hiện mục đích này, SCOPE sẽ cung cấp cho bạn không chỉ các bài giảng liên ngành mà còn mang đến cơ hội trải nghiệm những hoạt động và biện pháp thực sự được thực hiện ngay tại Nhật Bản. Tôi hy vọng bạn sẽ học hỏi và cùng đồng hành trên con đường hướng tới tương lai bền vững.

Chương trình giảng dạy và danh sách khóa học

SCOPE sử dụng các hoạt động học tập, nghiên cứu và dịch vụ dựa trên kinh nghiệm để thực hiện các giải pháp thiết thực cho tương lai bền vững

Areas	Subjects	Areas	Subjects
Introduction to Sustainability Studies	Introduction to Sustainability Studies	Humanities	<ul style="list-style-type: none"> •Strategies for Intercultural Communication •Global Human Resources Management •Business Communication •Human and Environment •Area Studies
Seminar	Seminar	Environment & Society	<ul style="list-style-type: none"> •Environmental Science •Business and Society •Introduction to Energy and Resources •International Society and Environmental Issues
Japan & Sustainability	<ul style="list-style-type: none"> •Japanese Environmental Policy •Japanese Society and Sustainability •Business and Sustainability in Japan •Bio-diversity and Nature Conservation in Japan •Social Development and Sustainability •Practice of Environmental Economics and Japan •Asian Societies and Japan •Subsistence, Resource Use and Sustainability •Civil Society and NGOs 	Field Based & Interactive Learning	<ul style="list-style-type: none"> •Research Methods •Co-creative Workshop •Field Workshop

Disciplinary & Elective Courses are listed in the table above.

Chương trình giảng dạy có thể thay đổi

Hội thảo thực địa

'Hội thảo thực địa' được phát minh để khám phá nhiều môi trường xây dựng năng lực khác nhau ngoài cơ sở trường học. Tham gia Hội thảo thực địa, sinh viên sẽ thực hiện các chuyến đi thực địa ngoài cơ sở trường học và gặp gỡ những người tham gia vào các vấn đề "thực sự" ở những nơi khác nhau.

Thông qua lớp học tương tác và thực tế này, sinh viên sẽ có thể hiểu rõ hơn về cách liên hệ các hoạt động trong lớp với thực tế trong cuộc sống. Các giảng viên sẽ tổ chức Hội thảo thực địa vào các kỳ nghỉ hè và kỳ nghỉ xuân.

Các chủ đề của Hội thảo thực địa có thể bao gồm bảo tồn thiên nhiên, quy hoạch đô thị, nông nghiệp, phúc lợi cộng đồng, hợp tác quốc tế và bảo tồn năng lượng.



Chia sẻ của Giáo sư



Eiko SAEKI
Associate Professor
Sociology

SCOPE cung cấp một môi trường nghiêm túc và hỗ trợ để tìm hiểu về các vấn đề toàn cầu và tác động của địa phương. Tôi thích tương tác với các sinh viên có bối cảnh đa dạng trong môi trường học thuật thân mật SCOPE mang đến. Tôi mong được làm việc với bạn để xem xét các giải pháp sáng tạo cho nhiều mối quan tâm bức thiết mà chúng ta phải đối mặt trong thế kỷ 21.



Nghề nghiệp



Shaowei WANG
Graduated from the
Department of Sustainability
Studies in 2017
Seven-Eleven Japan Co., Ltd.

Tôi chủ yếu nghiên cứu về "Môi trường kinh tế". Để giải quyết các vấn đề môi trường khác nhau, tôi đề xuất các giải pháp sử dụng các ví dụ cụ thể. Thông qua quá trình này tôi có thể có được kỹ năng tư duy vấn đề.

Đặc biệt tôi học được cách đối phó với các vấn đề môi trường khi sử dụng cách suy nghĩ của Kinh tế vi mô, Quản trị kinh doanh và Nghiên cứu môi trường kinh tế để tạo ra một xã hội bền vững.

Gần đây, ngày càng có nhiều công ty tập trung vào các biện pháp môi trường. Do thực tế là họ đang tìm kiếm lợi nhuận từ việc tiếp tục phát triển kinh tế, họ cũng cần giải quyết các vấn đề về môi trường. Tôi nghĩ rằng chúng ta có thể giải quyết các vấn đề môi trường thực tế bằng cách áp dụng những kiến thức tôi có được tại Đại học HOSEI vào hoạt động kinh doanh. Ngoài ra, tôi có thể đóng góp cho xã hội bằng cách tạo ra một hệ thống để giải quyết các vấn đề môi trường liên quan đến công ty.

Tôi là một sinh viên quốc tế đến từ Trung Quốc. Tôi không chỉ liên kết với các sinh viên đến từ Trung Quốc, mà còn cố gắng kết bạn với người Nhật. Hãy làm cuộc sống sinh viên thêm thú vị và làm cho mỗi phút cuộc sống của bạn "hoàn hảo". Tôi hy vọng rằng bạn sẽ sống với ước mơ của mình và tiến tới một tương lai tươi sáng.



Chương trình nổi bật

1 Học trong các lớp học nhỏ ở 2 cơ sở.

Khoa Kinh tế là khoa lớn, nhưng bạn sẽ học theo nhóm nhỏ với sinh viên trong các lớp IGESS. Ngoài ra, bạn cũng sẽ có khoảng thời gian học ở cả hai cơ sở Ichigaya và Tama.

2 Nghiên cứu kinh tế

IGESS cung cấp bằng cử nhân Kinh tế (bằng B.A về Kinh tế) để hỗ trợ sự phát triển của các chuyên gia toàn cầu với tư duy hướng tới việc hình thành một xã hội bền vững. Bạn sẽ nghiên cứu chủ yếu về kinh tế toàn cầu và viết một luận án danh dự.

3 Chương trình Giáo dục đại cương và đào tạo tiếng Nhật phong phú

Trong chương trình giảng dạy IGESS, bạn sẽ có thể học giáo dục đại cương rộng rãi, đây là một phần trong khóa học giáo dục tổng quát của bạn. Bạn sẽ có nhiều cơ hội học tiếng Nhật không chỉ trong ba học kỳ đầu tiên mà còn trong suốt năm học kỳ tiếp theo.

IGESS cung cấp điều gì

Khoa Kinh tế của Đại học HOSEI, được thành lập vào năm 1920, có hơn 3.000 sinh viên, là một trong những khoa lớn nhất và lâu đời nhất trong số các trường đại học tư ở Nhật Bản. Được thành lập vào năm 2018, IGESS (Institute for Global Economics and Social Sciences) cung cấp các chương trình cấp bằng dạy bằng tiếng Anh trong các lớp học nhỏ. Chỉ tiêu sinh viên hàng năm là 30 sinh viên. Khi muốn tham gia vào học tại IGESS, bạn có thể:



1. Học ba học kỳ đầu tiên tại cơ sở Ichigaya ở trung tâm Tokyo tham dự các lớp First Year Seminar, Japanese, Academic Skills and Liberal Arts, và năm học kỳ tiếp theo bạn sẽ học tại cơ sở Tama xinh đẹp, rộng rãi ở ngoại ô Tokyo, nơi bạn có thể học các môn của Khoa Kinh tế cũng như các khoa khác (bao gồm Khoa học xã hội, Chính sách Xã hội và Quản trị, và Nghiên cứu thể thao và sức khỏe);
2. Học về Kinh tế từ học kỳ đầu tiên, và từ học kỳ thứ tư bạn sẽ tham dự các khóa học chuyên ngành về Lý thuyết kinh tế và ứng dụng, Kinh tế toàn cầu ứng dụng và kinh doanh toàn cầu, tiếng Anh thương mại và truyền thông;
3. Tham gia các bài học tiếng Nhật cơ bản tại cơ sở Ichigaya và nhiều bài học nâng cao tại cơ sở Tama để trao dồi kỹ năng tiếng Nhật của bạn;
4. Học tập với sinh viên Nhật Bản trong cả khóa học nói tiếng Anh và các hội thảo tiếng Nhật; và
5. Tham gia các chương trình thực tập quốc tế (có tính phí) và các chương trình tình nguyện quốc tế (có tính phí) do Đại học HOSEI cung cấp và tích lũy tín chỉ học tập.

Chia sẻ của Dean



Yutaka SUZUKI

Dean of the Faculty of Economics.
Contract Theory, Theoretical Industrial Organization, Theory of the Firm, Theoretical Institutional Analysis

The Institute for Global Economics and Social Sciences (IGESS) sẽ cung cấp các chương trình cấp bằng dạy bằng tiếng Anh dựa trên sự hợp tác giữa bốn khoa (Kinh tế, Khoa học xã hội, Chính sách Xã hội và Quản trị, và Nghiên cứu thể thao và sức khỏe) tại cơ sở Tama của Đại học HOSEI. Tại IGESS, sinh viên sẽ được lên kế hoạch học cả ở các cơ sở Ichigaya và Tama. IGESS cung cấp bằng cử nhân Kinh tế (bằng B.A về Kinh tế) để hỗ trợ sự phát triển của các chuyên gia với tư duy toàn cầu hướng tới việc hình thành một xã hội bền vững. Chương trình giáo dục của IGESS được thiết kế cho những sinh viên muốn học về Kinh tế học Toàn cầu (đặc biệt là Kinh tế Toàn cầu, Kinh doanh Toàn cầu và Truyền thông Kinh doanh) bằng tiếng Anh. Chúng tôi rất mong được chào đón những sinh viên có hứng thú với các mục tiêu này.

Chương trình giảng dạy và danh sách khóa học

Sinh viên cần kiến thức sâu rộng về Kinh tế và một loạt các ngành khác để hiểu nền kinh tế toàn cầu ngày nay. Theo đó, chương trình giáo dục của IGESS bao gồm các chương trình và khóa học sau:

- Các khóa học giáo dục cơ bản và giáo dục đại cương đến học kỳ thứ ba
- Từ học kỳ thứ tư, các khóa học cân bằng trong Lý thuyết kinh tế và ứng dụng, Kinh tế toàn cầu ứng dụng và kinh doanh toàn cầu, tiếng Anh thương mại và giao tiếp
- Chuẩn bị luận án tốt nghiệp với sự giám sát của giảng viên hướng dẫn

	1st Fall	2nd Spring	3rd Fall	4th Spring	5th Fall	6th Spring	7th Fall	8th Spring
General Education Courses								
Ichigaya Campus				Tama Campus				
First Year Seminar				Japanese Communication, Japanese Seminar, Japanese Culture, Japanese Society, English Drama, Multicultural Translation through English, Basic Science for Global Environment				
Academic Skills (Academic Literacy, College Writing)								
Japanese (Level separation)								
Liberal Arts (Humanities, Social Sciences, Natural Sciences, Language Education, Information Technology, Career Development Skills, Health and Physical Education)								
Global Open Courses								
Advanced Courses								
Economics	Introduction to Economics Special Studies Special Studies on Introduction to Economics			Japan and the Global Economy, Principles of Economics, Practical Economics, Japan and ASEAN Economy, Business Research Seminar, Demography, Business Communication I, Japanese Business and Economy, Special Studies				
Seminar				Seminar I	Seminar II	Seminar III	Seminar IV	Honors Thesis
Social Sciences				International Institutions, Adult Education and Social Movement, Globalization and Japanese Society, Media and Social Problems, Film Studies, Topics in Comparative Culture				
Social Policy & Administration	Practice of Environmental Economics and Japan			Disability and Development in Asia, Community Based Inclusive Development				
Sports & Health Studies				Sport Consumer Behavior, Judo, Strength Training, Health and Exercise Sciences				
Elective Courses								
Exchange Students from Overseas Program / English Reinforcement Program / Faculty of Business Administration (Global Open Courses) / Faculty of Sustainability Studies / Faculty of Economics (taught in Japanese) / International Internship & International Volunteer								

Chương trình giảng dạy có thể thay đổi.

Bạn học được những gì



Jess DIAMOND

Associate Professor of Economics
Macroeconomics (Inflation), Corporate Finance, Labor Economics

Trong lớp học này, chúng ta sẽ nghiên cứu các nguyên tắc của Kinh tế và ứng dụng vào nền kinh tế thực. Khóa học bao gồm nhiều chủ đề khác nhau, từ Lý thuyết trò chơi đến Bất bình đẳng kinh tế, Kinh tế vĩ mô và Tài chính. Sau khi nghiên cứu lý thuyết cơ bản, chúng ta thảo luận về mỗi chủ đề có liên quan đến thế giới ngày nay và cố gắng kết nối lý thuyết kinh tế với các sự kiện hiện tại để hiểu rõ hơn về thế giới xung quanh. Khóa học này được thiết kế cho những sinh viên muốn học cách sử dụng các công cụ kinh tế để phân tích thế giới hiện đại.

Text books; Acemoglu, D., Laibson, D., and List, J.A. 2015. Economics: Pearson.



Yasuo NAKATANI

Professor of Economics
Business Communication

Những người tham gia học các kỹ năng nghiên cứu kinh doanh về marketing toàn cầu, truyền thông kinh doanh và lãnh đạo qua các trường hợp kinh doanh ở Nhật Bản như Intel Japan, Coca-Cola, Sapporo Beer, Toshiba Vietnam and Shiseido China, v.v... Khóa học này cũng được thiết kế để cung cấp cho sinh viên cái nhìn toàn diện về diễn thuyết kinh doanh và kỹ năng thảo luận. Sinh viên học các kỹ năng quan trọng cho các bài thuyết trình hiệu quả bằng tiếng Anh, có cơ hội để cải thiện kỹ năng phát âm và diễn thuyết của mình. Khóa học này cũng phát triển nhận thức về tầm quan trọng của sự mạch lạc và gắn kết trong bài diễn thuyết để thu hút khán giả.

Text books; 1. Y. NAKATANI & R. Smithers. Global Leadership; Case Studies of Business Leaders in Japan Kinseido
2. M. Hood. Dynamic Presentations, Kinseido



Admission in September 2021

Chương trình cấp bằng dạy bằng tiếng Anh chào đón hồ sơ đăng ký từ khắp nơi trên thế giới. Trình độ chuyên môn, yêu cầu tiếng Anh, thời hạn nộp đơn và hồ sơ đăng ký phụ thuộc vào các chương trình học ứng viên nộp đơn vào. Trước khi đăng ký, vui lòng đọc qua từng mục hướng dẫn nhập học có sẵn tại: <http://exam.52school.com/guide/hosei-ebdp/guidebook/>
Nếu bạn có bất kỳ thắc mắc nào, vui lòng liên hệ với chúng tôi theo địa chỉ ebdp-i@ml.hosei.ac.jp



Admission Calendar*1

	GIS*2		GBP		SCOPE		IGESS	
	S Standard	A Standard	Period I	Period II*3	Period I	Period II*3	Period I	Period II
2020	Phát hành hướng dẫn đăng ký							
Oct.								
Nov.								
Dec.								
2021								
Jan.								
Feb.								
Mar.	Thời gian đăng ký				Thời gian đăng ký			Thời gian đăng ký
Apr.								
May	Thông báo cho ứng viên đăng ký thành công	Thông báo cho ứng viên đăng ký thành công	Thông báo cho ứng viên đăng ký thành công	Thông báo cho ứng viên đăng ký thành công	Thời gian đăng ký (Period II)	Thông báo cho ứng viên đăng ký thành công	Thời gian đăng ký (Period II)	Thông báo cho ứng viên đăng ký thành công
Jun.			Thông báo cho ứng viên đăng ký thành công	Thông báo cho ứng viên đăng ký thành công		Thông báo cho ứng viên đăng ký thành công		Thông báo cho ứng viên đăng ký thành công
Jul.								
Aug.								
Sep.	Các lớp học khai giảng							

*1 Lịch nhập học có thể thay đổi. Vui lòng tham khảo trang web của Trường đại học để biết thông tin cập nhật.
*2 GIS cũng tiếp nhận 90 sinh viên vào tháng 4. Vui lòng tham khảo trang web của GIS để biết chi tiết: <http://gis.hosei.ac.jp/>
*3 Kỳ nhập học II cho cả GBP và SCOPE sẽ có hiệu lực theo phê duyệt của Bộ Giáo dục, Văn hóa, Thể thao, Khoa học và Công nghệ (MEXT).
Kỳ nhập học này dành cho ứng viên không phải người Nhật và dự kiến có tư cách lưu trú "Sinh viên đại học" ("留学") trên thị thực để theo học tại HOSEI.

Cách thức tuyển sinh và hồ sơ đăng ký

Phương pháp lựa chọn bao gồm sàng lọc hồ sơ dựa trên các hồ sơ đăng ký. Ngoài ra, the GIS A Standard có sàng lọc lần hai bao gồm một cuộc phỏng vấn và một bài kiểm tra tiểu luận (cả hai đều thực hiện bằng tiếng Anh). Dưới đây chỉ là một phần của hồ sơ đăng ký, vì vậy vui lòng kiểm tra hướng dẫn đăng ký để biết chi tiết về tất cả hồ sơ đăng ký.

	GIS		GBP		SCOPE		IGESS	
	S Standard	A Standard	Period I	Period II*4	Period I	Period II*4	Period I	Period II
Essay in English*1	✓	✓	✓		✓			✓
Short Paper				✓		✓		
A statement of purpose in Japanese		✓						
High School Graduation Certificate (Expected graduation)	✓	✓	✓	✓	✓	✓		✓
High School Transcript	✓	✓	✓	✓	✓	✓		✓
Certificate concerning qualification for admission to college (If applicable)*2	✓	✓	(✓)	(✓)	(✓)	(✓)		(✓)
Letters of Reference/ Recommendation	✓	✓	✓	✓	✓	✓		✓
English Proficiency Test*3	TOEFL iBT® 90 (writing 23) IELTS band 6.5 (writing 6.0) IB Diploma (Language A: Literature in English or Language A: Language and Literature in English)	TOEFL iBT® 80 IELTS band 6.0 STEP (Eiken): 1st grade or pre-1st grade*2 IB Diploma (Language A: Literature in English or Language A: Language and Literature in English)	TOEFL iBT® 80 IELTS band 6.0	TOEFL iBT® 80 IELTS band 6.0	TOEFL iBT® 72 IELTS band 6.0	TOEFL iBT® 72 IELTS band 6.0	TOEFL® IELTS TOEIC®L&R+S&W (No recommended score is set for the English proficiency tests.)	
Self-Introduction Video			✓		✓			✓
Interview		(Interview and Essay Exam)		(online)		(online)		

*1 Tiểu luận: "Essay" đối với SCOPE, "Statement of purpose" đối với GIS, IGESS, "Statement of reasons" đối với GBP
*2 Vui lòng tham khảo hướng dẫn đăng ký để biết chi tiết.
*3 IELTS: Chỉ chấp nhận Học phần IELTS học thuật.
*4 Kỳ nhập học II cho cả GBP và SCOPE sẽ có hiệu lực theo phê duyệt của Bộ Giáo dục, Văn hóa, Thể thao, Khoa học và Công nghệ (MEXT).
Kỳ nhập học này dành cho ứng viên không phải người Nhật và dự kiến có tư cách lưu trú "Sinh viên đại học" ("留学") trên thị thực để theo học tại HOSEI.

Cách đăng ký

- 1** Đọc hướng dẫn đăng ký
 Hướng dẫn đăng ký có sẵn tại <http://exam.52school.com/guide/hosei-ebdp/guidebook/>
- 2** Hoàn thành đăng ký trực tuyến
 Đăng ký thông tin cá nhân của bạn
Phi tham gia ứng tuyển (20.000 JPY)
Tải lên Video tự giới thiệu (if required) trên My Page
In mẫu đăng ký theo yêu cầu trên My Page
- 3** Gửi hồ sơ đăng ký qua đường bưu điện
 Đơn đăng ký không hoàn chỉnh cho đến khi tất cả các tài liệu ứng dụng đã được nhận tại Đại học HOSEI.
- 4** Xác nhận mã số đăng ký và kiểm tra kết quả sàng lọc
 Kiểm tra mã số đăng ký của bạn trên My Page
Mã số đăng ký của bạn sẽ được tải lên trang My Page năm ngày trước khi kết quả được công bố. Kiểm tra kết quả với mã số đăng ký của bạn tại <http://exam.52school.com/guide/hosei-ebdp/>
- 5** Hoàn tất thủ tục đăng ký
 Hoàn tất thanh toán học phí và gửi hồ sơ đăng ký qua đường bưu điện theo Hướng dẫn thủ tục đăng ký
- 6** Ghi danh vào Đại học HOSEI

* Quy trình *The GIS A Standard khác với quy trình trên. Vui lòng làm theo hướng dẫn đăng ký được đăng tại <http://exam.52school.com/guide/hosei-tokubetsu/guidebook/>
* Các thông tin trên có thể thay đổi mà không báo trước. Vui lòng tham khảo trang web của trường Đại học để biết thông tin cập nhật.

Other Programs

Chương trình không cấp bằng

JLP (Japanese Language Program)

Japanese Language Program (JLP) cho các sinh viên không lấy bằng và không phải là người Nhật bản xứ. Chương trình này cung cấp một loạt các cấp độ học tập và các môn học cho những sinh viên có trình độ tiếng Nhật N4 hoặc cao hơn trong Kỳ thi Năng lực Nhật ngữ (JLPT). Đây cũng là một trong những mục tiêu, tập trung vào việc đạt được trình độ tiếng Nhật cần thiết cho việc học ở bậc đại học và sau đại học, sự nghiệp kinh doanh trong tương lai. Mục tiêu giáo dục của chúng tôi là phát triển các sinh viên có năng lực quốc tế, có khả năng giao tiếp bằng tiếng Nhật và đóng góp cho xã hội toàn cầu. Chúng tôi mở rộng cửa cho bất kỳ sinh viên nước ngoài nào đang mong muốn học tiếng Nhật và văn hóa tại một trường đại học ở Nhật Bản.



Tìm hiểu thêm

Website: http://www.global.hosei.ac.jp/en/programs/jlp_regular/



Chương trình English-based Degrees dành cho sinh viên tốt nghiệp

IIST (Institute of Integrated Science and Technology)

Institute of Integrated Science and Technology (IIST) là chương trình sau đại học cấp bằng dạy bằng tiếng Anh. IIST được thành lập hợp tác bởi Khoa sau đại học về Khoa học Máy tính và Thông tin, Khoa học và Kỹ thuật.



Tìm hiểu thêm

Website: <http://iist.hosei.ac.jp/>



GMBA(Global MBA Program)

Trường kinh doanh về Quản trị Sáng tạo HOSEI (HBS/IM) đã cung cấp the Global MBA program (GMBA) từ tháng 9 năm 2015. Sinh viên theo học khóa học 1,5 năm này sẽ nghiên cứu bằng tiếng Anh về thực tế kinh doanh ở Nhật Bản, các công ty Nhật Bản và phong cách quản lý kiểu Nhật.



Tìm hiểu thêm

Website: <http://www.im.i.hosei.ac.jp/gmba/>



Cost and Financial Support

Chi phí học tập (JPY)

Chương trình	GIS	GBP/SCOPE/IGESS
Năm nhất	1,569,000	1,436,000
Năm hai và các năm sau	1,329,000	1,196,000

* Số tiền có thể thay đổi. (Đối với năm 2021)

* Chi phí học tập bao gồm học phí và phí tăng cường giáo dục. Chỉ có năm nhất là học phí bao gồm phí nhập học (240.000 JPY).

Chi phí sinh hoạt ước tính (JPY)

Thuê nhà	63,000
Ăn uống	27,000
Chi phí đi lại đến trường	5,000
Điện, nước, gas	7,000
Bảo hiểm và y tế	2,000
Sở thích và giải trí	6,000
Khác	21,000
Tổng	131,000

* HOSEI ước tính các chi phí trên dựa trên "Khảo sát cuộc sống của sinh viên quốc tế từ túc năm 2015 (JASSO)"

Chi phí hàng năm (JPY và USD)

*1USD = 110JPY

Chi phí sinh hoạt	1,572,000(131,000 × 12months) (≒ \$ 14,291)
Học phí	1,196,000~1,569,000 (≒ \$10,873~14,264)
Tổng	2,768,000~3,141,000 (≒ \$25,164~28,554)

Học bổng cho sinh viên quốc tế

Học bổng giảm học phí

Sinh viên đại học đủ điều kiện có thể được giảm học phí tùy thuộc vào điểm số của mình như sau:

Sinh viên năm nhất	Giảm 30% học phí
Sinh viên năm hai, năm ba, năm bốn với thành tích học tập xuất sắc	Giảm 40% hoặc 50% học phí tùy theo thành tích học tập

Học bổng cho sinh viên đại học

Đại học HOSEI có nhiều học bổng của trường như sau

Học bổng Sinh viên Quốc tế của Quỹ Quốc tế HOSEI (HIF)	Sinh viên năm hai, năm ba, năm bốn với thành tích học tập xuất sắc	Ngành Nhân văn: 200.000 JPY mỗi năm, Ngành khoa học: 250.000 JPY mỗi năm
Học bổng kỷ niệm 100 năm mới của Đại học HOSEI	Sinh viên năm hai, năm ba, năm bốn cần hỗ trợ tài chính cho việc học	Ngành Nhân văn: 200.000 JPY mỗi năm, Ngành khoa học: 250.000 JPY mỗi năm
Học bổng của Công ty TNHH HU	Sinh viên năm hai, năm ba, năm bốn cần hỗ trợ tài chính cho việc học	Ngành Nhân văn: 200.000 JPY mỗi năm, Ngành khoa học: 250.000 JPY mỗi năm

Để biết thêm thông tin về học bổng, vui lòng quét mã QR này

<http://www.global.hosei.ac/en/support/scholarships-offered-by-hosei-university/>



Career Paths and Support

Sinh viên quốc tế của HOSEI có thể nâng cao cơ hội nghề nghiệp bằng cách tận dụng nhiều hỗ trợ miễn phí của Trung tâm Nghề nghiệp. Những hỗ trợ này chịu trách nhiệm giúp cho sinh viên thành công trong các hoạt động tìm việc. Nhiều sinh viên quốc tế của HOSEI đã được vào làm việc tại những công ty hàng đầu Nhật Bản.

Hỗ trợ nghề nghiệp

Hướng dẫn

Hàng loạt các hướng dẫn cung cấp thông tin cơ bản cần thiết hoạt động ứng tuyển tìm việc làm của sinh viên tại Nhật Bản. Điều này giúp sinh viên hiểu rõ về hoạt động tuyển dụng cụ thể của Nhật Bản, tìm hiểu các công ty và ngành công nghiệp Nhật Bản. Trung tâm Nghề nghiệp cũng gửi e-mail hàng tuần để chia sẻ thông tin về hội chợ tuyển dụng và việc làm với sinh viên quốc tế.

Cố vấn thường xuyên

Tư vấn tìm kiếm việc làm theo từng cá nhân, một người tư vấn cho một sinh viên.

Hội thảo

Hàng loạt hội thảo được tổ chức để cung cấp những lời khuyên quan trọng để hỗ trợ về sàng lọc tài liệu, phỏng vấn xin việc và thảo luận nhóm. Hội thảo cũng mang đến cho sinh viên cơ hội hiểu được phong tục kinh doanh của Nhật Bản và xác định mục tiêu nghề nghiệp của mình thông qua tự phân tích.

Buổi nói chuyện với các sinh viên năm cuối có lời mời làm việc

Sinh viên quốc tế năm cuối của HOSEI với các đề nghị tuyển dụng, chia sẻ kinh nghiệm thực tế của họ về hoạt động tìm việc làm tại Nhật Bản, đó là thông tin có giá trị để thành công.

Cơ hội học tiếng Nhật thương mại

Thông qua sự hỗ trợ nêu trên, sinh viên quốc tế có cơ hội nâng cao trình độ tiếng Nhật thương mại của mình, đây là yếu tố được các công ty Nhật Bản ưu tiên trong hoạt động tuyển dụng của họ.

Con đường sự nghiệp

Dữ liệu sau đây thể hiện hướng đi nghề nghiệp sau khi tốt nghiệp của sinh viên quốc tế HOSEI và *sinh viên học chương trình English-based Degrees đã tốt nghiệp trước đây.

Nhà tuyển dụng chính

Hãng sản xuất/Xây dựng

Seiko Epson Corporation; MinebeaMitsumi Inc.; Panasonic Corporation; Toray Industries, Inc.; Konica Minolta, Inc.; IHI Corporation; Murata Manufacturing Co., Ltd.; Nissan Shatai Co., Ltd.; Daiwa House Industry Co., Ltd.; Hitachi Chemical Co., Ltd.; Canon Inc.; Nisshinbo Holdings Inc.; Mazda Motor Corporation; Suzuki Motor Corporation; TOTO Ltd.etc.

Tài chính

Mizuho Financial Group, Inc.; Sumitomo Mitsui Banking Corporation; The Tokyo Star Bank, Limited; HSBC Global Asset Management; etc.

Du lịch, Khách sạn, Vận tải

ALL NIPPON AIRWAYS Co., Ltd.; Asiana Airlines, Inc.; JR East Station Service Co., Ltd.; Royal Park Hotel Co., Ltd.; H.I.S. Co., Ltd.; Japan Airlines Co., Ltd.; etc.

Bán lẻ / Phân phối

Seven-Eleven Japan Co., Ltd.; Ryohin Keikaku Co., Ltd.; Fast Retailing Co., Ltd.; Nitori Co., Ltd.; Amazon Japan G. K.; Daimaru Matsuzakaya Department Stores Co. Ltd.; etc.

Khác

Rakuten, Inc.; NTT DATA Global Solutions Corporation; ABeam Consulting Ltd.; IBM Japan, Ltd.; NTT DOCOMO; Accenture Japan Ltd.; etc.

Các khoa sau đại học chính

London School of Economics and Political Science (UK)	Monash University (Australia)
Yonsei University (South Korea)	University of Sussex (UK)
University of Essex (UK)	Waseda University (Japan)
Hult International Business School (USA)	The University of Tokyo (Japan)
University of Bristol (UK)	Tokyo University of the Arts (Japan) etc.

* Bao gồm các sinh viên có tình trạng cư trú "Sinh viên nước ngoài học tập tại Nhật Bản" trong tất cả các chương trình và sinh viên GIS không có tình trạng cư trú "Sinh viên nước ngoài học tập tại Nhật Bản"

Student Support

Để giúp sinh viên quốc tế định cư ở Nhật Bản và tối đa hóa trải nghiệm tại cơ sở học, Đại học HOSEI cung cấp rất nhiều hoạt động ngoại khóa, sự kiện, hỗ trợ và cơ sở vật chất.

Tương tác với sinh viên

Hoạt động câu lạc bộ

Hoạt động câu lạc bộ là một phần quan trọng trong cuộc sống ở trường. Hơn 200 câu lạc bộ được Đại học công nhận. Sinh viên có thể tìm thấy một câu lạc bộ mình có hứng thú. Đặc biệt, HOSEI University International Club tổ chức các sự kiện trao đổi với sinh viên quốc tế như cuộc thi hùng biện bằng tiếng Nhật (với nhiều sinh viên quốc tế tham gia), tham gia các màn bắn pháo hoa, xem giải đấu bóng chày trường Đại học Big Six và các hoạt động khác.

Global Lounges (G-Lounges)

Các Phòng giao lưu quốc tế (Global Lounges) tại ba cơ sở sẽ cung cấp cho các sinh viên cơ hội giao tiếp bằng nhiều ngôn ngữ khác nhau, với nhiều sự kiện khác nhau. Sinh viên quốc tế và sinh viên Nhật Bản có thể trò chuyện và kết bạn.

Cố vấn sinh viên quốc tế và người hỗ trợ sinh viên quốc tế

Họ giúp sinh viên quốc tế ổn định cuộc sống tại đại học HOSEI và Nhật Bản. Các giáo sư và sinh viên đưa ra cho bạn lời khuyên về cuộc sống hàng ngày.

Nơi ở

Đại học HOSEI cũng có các ký túc xá ngoài khuôn viên trường, nhưng vẫn gần mỗi cơ sở học. Sinh viên được cung cấp bữa sáng và bữa tối từ Thứ hai đến Thứ bảy, phòng ngủ riêng, kết nối Internet trong phòng, và phòng tắm, có thể sử dụng bất cứ lúc nào. Sinh viên có thể hỏi bất cứ câu hỏi hoặc mối lo ngại nào với quản lý ký túc xá. Sinh viên cũng có thể tổ chức tiệc hoặc các sự kiện khác trong ký túc xá. Vì người nước ngoài tìm kiếm chỗ ở cho thuê ở Nhật Bản gặp nhiều trở ngại, chẳng hạn như rào cản ngôn ngữ hoặc tìm người bảo lãnh cho hợp đồng thuê nhà, cùng với một công ty đối tác, HOSEI cung cấp đầy đủ các dịch vụ hỗ trợ sinh hoạt cho sinh viên quốc tế đang tìm kiếm nơi ở trọ.

Để biết thêm chi tiết về nơi ở, vui lòng quét mã QR

https://www.hosei.ac.jp/english/admissions/undergraduate/ebdp/finding_accommodation/



Những Hỗ trợ và Cơ sở vật chất khác

- Trung tâm Máy tính và Nối mạng tạo điều kiện thuận lợi để sử dụng Internet, e-mail và hơn thế nữa
- Thông tin Trực tuyến về các công việc bán thời gian
- Phòng học nơi sinh viên có thể học trong không gian yên tĩnh.
- Phòng khám trong khuôn viên cung cấp dịch vụ chăm sóc sức khỏe
- Quán ăn cung cấp nhiều món ăn đa dạng với mức giá phải chăng
- Thư viện với 1,7 triệu quyển sách
- Cơ sở cho các hoạt động ngoài khuôn viên (Phòng tập thể dục Đa năng Ishioka cho nhiều hoạt động thể thao)
- Chương trình Thành viên Cơ sở cho phép các sinh viên của HOSEI tham quan nhiều viện bảo tàng miễn phí
- Hỗ trợ toàn bộ các thủ tục nhập cảnh



Practical Wisdom for Freedom

Hosei University was founded by a group of ambitious young men at the beginning of the modern era in Japan for ordinary citizens who had become aware of human rights and sought a knowledge of the law.

As the school song says, Hosei University is a place where “good teachers and good friends gather.” The university has always fostered a “free academic atmosphere” in which the rights of others are respected and diversity is accepted and a “pioneering spirit” which is not bound by convention and aims at building a fair society.

Carrying on the legacy of the university’s founders, our mission is to pass on this free academic atmosphere and pioneering spirit to the next generation and contribute to solving the problems of the world.

In order to fulfill this mission, the university strives to support farsighted research from a variety of points of view and educate students to become independent citizens who carry out their work for the society and the people based on well-grounded principles and unrestricted thinking.

Hosei University promotes sound critical thinking based on sympathy for all people, both locally and internationally, and the creation of ideas for solving social problems based on practical wisdom. In cooperation with its many graduates, who have the ability to live anywhere in the world, Hosei University will contribute to the future of sustainable societies.



HOSEI University

Address Ichigaya Campus 2-17-1, Fujimi, Chiyoda-ku, Tokyo 102-8160 Japan
Tama Campus 4342, Aihara-machi, Machida-shi, Tokyo, 194-0298 Japan

Website HOSEI University <http://www.hosei.ac.jp/english/>
English-based Degrees <https://www.hosei.ac.jp/english/admissions/undergraduate/ebdp/>

E-mail ebdp-i@ml.hosei.ac.jp