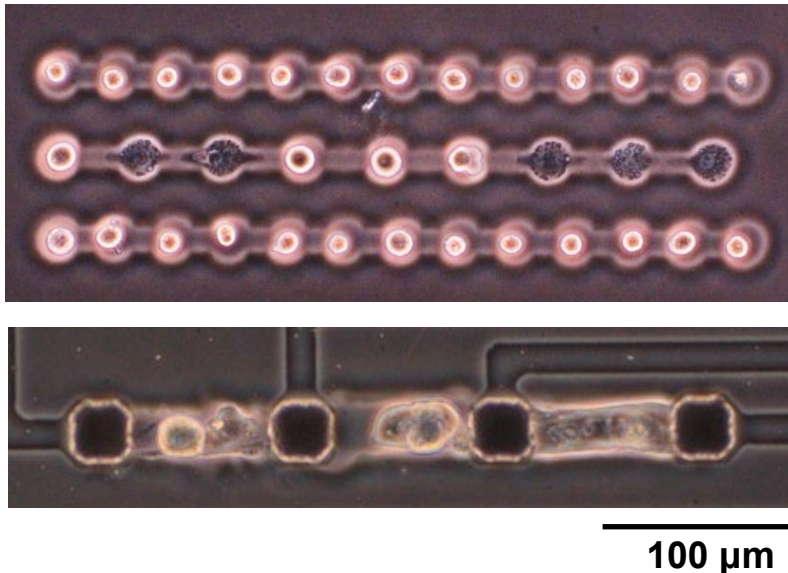


研究題目：心筋細胞ネットワークによる心臓3D構造の再構成

研究者名：金子 智行

心臓は血液を他の臓器に送り出す機能を有する重要な器官であるが、心筋細胞シート等の先進医療においても細胞の配置はランダムであり、心臓と同等の機能を発揮することは困難である。そこで、我々が開発したアガロースマイクロチャンバと1細胞配置技術を用いて、心臓と同等の機能を有する心臓3D構造を作製することにより、機能的にも優れた心臓組織を再構成し、再生医療分野における移植組織片の再構成技術の発展に貢献したいと考えている。

1細胞レベル心筋細胞ネットワーク



薬剤に対する心筋細胞の細胞外電位変化

