



HOSEI University

English-based Degrees 2021
for Undergraduate Students

한국어



WHY HOSEI?

일본 도쿄 소재 호세이대학의 교육환경

호세이대학은 일본, 도쿄에 위치합니다. 일본의 수도에서 공부할 때 얻을 수 있는 장점은 무엇일까요?

일본에는 약 800여개의 대학이 있습니다. 호세이대학을 선택해야 할 이유는 무엇일까요? 호세이대학은 여러분의 학업을 위한 이상적인 장소입니다.

INDEX

- P3 HOSEI by the NUMBERS
- P4 English-based Degrees
- P13 Admission
- P15 Other Programs
- P16 Cost and Financial Support
- P17 Career Paths and Support
- P18 Student Support



일본의 문화, 최신 과학기술, 세계 유산을 경험합니다.

일본은 많은 것을 얻을 수 있는 아름다운 나라입니다. 유학생들은 대중 문화와 최첨단 과학 기술 및 일본 고유의 세계 유산을 체험할 수 있습니다.



도쿄 중심에 위치한 캠퍼스

호세이대학의 이치가야 캠퍼스는 도쿄 중심부에 위치합니다. 코가네이 캠퍼스와 타마 캠퍼스와 같은 다른 두 캠퍼스 또한 도쿄 내에 위치합니다. 도쿄는 세계적인 도시로서, 학생들은 유학 생활을 통해 쇼핑, 문화, 박물관, 엔터테인먼트 등 다양한 경험을 즐길 수 있습니다. 신주쿠, 이케부쿠로, 아키하바라, 긴자 지역 모두 이치가야 캠퍼스에서 지하철로 30분 거리에 있습니다.

안전하고 편안한 생활

일본은 외국인 유학생들이 안전하고 편안하게 학업에 집중할 수 있는 환경을 제공합니다. 낮은 범죄율, 선진 인프라, 훌륭한 현대 문화는 일본의 자랑입니다. 정시에 운행되는 대중교통 시스템으로 안전하게 목적지로 이동할 수 있으며, 훌륭한 보건 의료 시스템을 통해 저렴한 비용으로 최신 의료 서비스를 받을 수 있습니다. 또한, 약 20만 명의 외국인 유학생들이 일본 내 고등 교육 기관에서 유학 중이므로 다른 외국인 유학생들과 자연스럽게 친분을 맺을 수 있을 것입니다. (JASSO 홈페이지 자료) 대부분의 외국 대사관 역시 도쿄에 소재하므로 필요할 때 쉽게 연락할 수 있습니다.



140년이 넘는 역사

- 오랜 역사를 자랑하는 우수한 교육 과정을 경험해보십시오.

1880년도에 설립된 도쿄 법학사를 전신으로 두고 있는 호세이 대학은 유구한 역사와 전통을 지닌 일본 대학교입니다. 일본의 사립대학교 중 최초로 법학부와 사회학부를 설치하였으며, 경영학부는 대학교 중 두 번째로 설치하였습니다.

글로벌 대학

- 세계로 도약하면서 일본을 더 깊이 이해합니다.

호세이대학은 1904년부터 다른 대학보다 먼저 단기 유학 과정을 설립하여 중국 학생들을 수용했습니다. 호세이대학은 2019년 글로벌 대학 프로젝트*의 일환으로 1,515 명의 유학생을 받아들였으며 44 개 국가 및 지역에서 251 개의 대학과 파트너십을 맺고 있습니다. (2020년 2월 기준)



*최고 글로벌 대학 프로젝트는 정부 주도 프로젝트로서 일본 내 선정된 37개 대학이 재정 및 기타 지원을 우선적으로 받습니다.



다양한 교육과정 및 학생 지원

- 공부하고 싶은 전공 분야를 발견하고 다양한 캠퍼스 생활을 마음껏 즐기세요.

호세이대학은 교육과정이 다양합니다. 개교 이래 호세이대학의 교육과정은 인문계에서 이공계까지 15개의 학부 및 학사 과정, 38개의 학과, 15개의 석사 과정 및 2개의 박사 과정으로 폭넓게 구성되어 있습니다. 상기 교육과정은 모두 일본 정부의 공인을 받았습니다. 호세이대학에는 다양한 학문 분야가 있습니다.

호세이대학은 "English-based Degrees"라 불리는 영어 학위 취득 프로그램도 제공하며 이는 예비 학생들이 선택할 수 있는 다양한 프로그램이 있다는 것을 의미합니다. 또한 학생들은 재정 지원 및 진로 지원과 같은 광범위한 학생 지원을 받을 수 있습니다.

저렴한 수업료와 다양한 장학제도

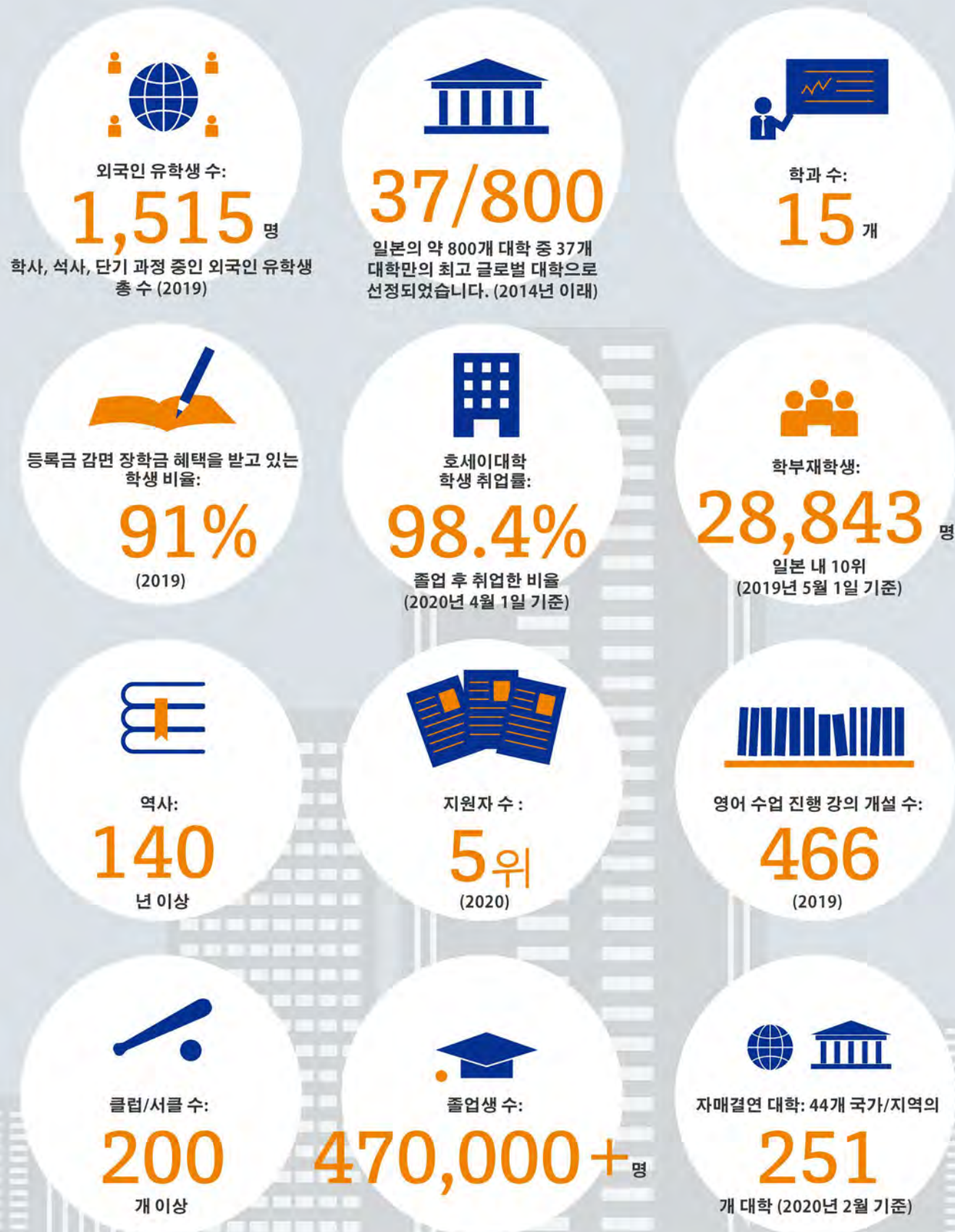
일본의 대학들은 미국과 영국보다 상대적으로 수업료가 저렴합니다. 또한, 일본은 다른 국가보다 더욱 다양한 장학금 제도 및 수업료 감면 프로그램을 외국인 유학생에게 제공합니다.

Website (English)

<http://www.hosei.ac.jp/english/>



HOSEI by the NUMBERS



English-based Degrees (for undergraduate students)

- 모든 수업은 영어로 진행됩니다.**
English-based Degrees 수업은 모두 영어로 진행되므로 일본어가 유창하지 않은 학생이라도 일본에서 학위를 받을 수 있습니다.
- 일본어 클래스**
학생들은 일본어를 배울 기회가 있습니다. 입학 시 일본어를 구사하지 못하여도, 최소한의 일본어 활용능력을 갖추고 일본 생활을 다양하게 즐길 수 있을 것입니다. (일본어 학습은 GIS 커리큘럼에는 포함되지 않습니다.)
- 소수정예 학급**
소수정예 학습 환경은 학생들이 수업에 적극적으로 참여할 기회를 제공하며, 깊이 있는 학습과 원활한 학문적 기술 습득을 가능하게 합니다.



pp.5-6

Global and Interdisciplinary Studies

전공 분야 인문교양학, 사회과학, 경영과학

GIS는 30개 이상의 분야에서 200개가 넘는 다양한 코스의 교수진을 제공합니다.

입학 전형 4월과 9월
강의실 수 가을 학기 10명, 봄 학기 90명
캠퍼스 이치가야 캠퍼스

*9월 입학 시 강의실 수



pp.7-8

Global Business Program

전공 분야 경영학(비즈니스, 전략 경영, 마케팅, 재무, 회계)

입학 전형 9월
강의실 수 제 1기: 10명 제 2기: 10명*
캠퍼스 이치가야 캠퍼스



pp.9-10

Sustainability Co-creation Programme

전공 분야 지속 가능성 연구 (지속 가능성, 환경 정책, 에너지 및 자원, 사회 개발)

입학 전형 9월
강의실 수 제 1기: 10명 제 2기: 10명*
캠퍼스 이치가야 캠퍼스



pp.11-12

Institute for Global Economics and Social Sciences

전공 분야 경제학 (경제학, 일본과 세계 경제, 지역 연구, 비즈니스 커뮤니케이션)

입학 전형 9월
강의실 수 30
캠퍼스 이치가야 캠퍼스, 타마 캠퍼스

* GBP 및 SCOPE의 2기 입학은 교육 문화 체육 과학 기술부(MEXT)의 승인을 받아야 효력이 발생합니다. 이 기간은 호세이에서 공부하기 위해 "유학"("留學") 체류 비자 발급 예정인 비일본인 지원자에게 적용됩니다.

*최고 글로벌 대학 프로젝트는 정부 주도 프로젝트로서 일본 내 선정된 37개 대학이 재정 및 기타 지원을 우선적으로 받습니다.



Web

Facebook

주요 프로그램

1 교양

교양과목 교육은 지적 추구를 위한 기반을 마련하고, 학생들이 사회에 기여하고 사회에서 번영할 수 있는 기회를 만들어줍니다. GIS는 사고를 보다 풍요롭게 하고 편견에 치우치지 않은 결정을 내리며 유연하고 혁신적인 사고를 가능케 하기 위해 학생들에게 인문학, 사회과학, 경영과학 등을 포함하는 다양한 학문을 깊고 넓게 공부할 기회를 제공합니다.

2 학재간(학문간의 제휴) 교육

GIS의 학재간(학문간의 제휴) 교육은 전통적인 교육 과정의 한계를 넘어서 발전하고 있습니다. 이것은 오늘날 세계의 복잡한 문제를 이해하는데 있어서 학생들이 단일 과목의 편협한 관점을 지나치게 강조하는 태도에서 벗어나도록 해줍니다. 또한 학생들은 새로운 아이디어를 채택하고 융합하는 방법 배우는 동시에 지원 학과 과정 내에서 비판적 사고와 문제 해결 능력을 습득합니다.

3 세계적으로 보는 관점

GIS는 현대 사회의 다양한 사회적, 정치적 도전 과제를 인식하고, 상호 보완적인 세계의 경험을 분석하며, 직면한 문제를 세계적으로 보는 관점을 습득하도록 장려합니다. 해외 진출의 진로를 선택하거나 점점 국제화되는 일본 환경 내에서의 진로 선택여부와 관계없이, 학생은 다른 문화에 대한 감수성과 관용을 겸비한 독립적인 사람이 되어 GIS를 졸업하게 됩니다.

GIS가 제공하는 것

We Provide

Liberal Arts Program

- Our enhanced liberal arts-based curriculum now offers over 200 courses across 30 disciplines
- Our extensive range of content courses provides both local and global perspectives
- Specialist seminars allow students to gain extensive, in-depth knowledge

Engaging/Diverse Learning Environment

- English is the department's lingua franca: GIS provides 100% of its content courses in English
- Students gain a deeper and more memorable learning experience through our interactive learning approach
- Students play a more active role through our low teacher-to-student ratio
- Benefiting from professors, academic support staff and other students, who are drawn from a variety of cultural backgrounds
- Interacting globally through study abroad, overseas volunteer work and internship opportunities
- Building valuable relationships through alumni networking
- Enjoying the support and guidance of dedicated academic advisers

You Develop

Skills

- Leadership
- Critical thinking
- Intercultural understanding
- English communication
- Presentations
- Problem solving
- Teamwork
- Discussion

Knowledge & Cultural Awareness

- Gain foundational academic learning
- Consider problems from interdisciplinary perspectives
- Encounter real world issues and solutions
- Develop an awareness of social responsibility
- Experience diversity and inclusion

Your Goal

Global Career Paths

- Postgraduate study
- Corporations (Japanese & overseas-affiliated)
- Start-ups
- Public sector organizations
- NGOs & NPOs

총장님의 인사말



Yu NIIYA
Dean of GIS

우리의 현대 사회는 선택의 연속입니다. 우리는 어떻게 진로, 생활 방식 및 관계를 선택해야 할까요? GIS가 제공하는 교양 교육은 당신이 인생에서 현명한 결정을 내릴 수 있는 능력을 개발하는 데 도움이 될 것입니다. 학생들은 GIS 커리큘럼을 통해 지구촌이 직면한 문제를 비판적으로 분석하고 각 분야에서 제공하는 해결책의 효율성을 고려하는 기술을 익힐 수 있습니다. 또한 단계적으로 이루어지는 심층적인 학습을 통해 언뜻 보기에는 불분명한 문제를 식별하는 능력이 향상됩니다. GIS에서의 학습을 통해 이러한 능력들을 발전시킨다면 지역적 및 국제적인 규모에서 긍정적인 영향을 줄 수 있는 선택을 할 수 있게 될 것입니다



커리큘럼 및 코스 목록

교양과목 교육

Foundation Courses

Laying the groundwork for education and employment: students acquire the fundamental skills essential for success in GIS and in their future careers through our academic skills courses, e.g. Academic Writing, Debate & Discussion and Presentation & Public Speaking.

Humanities

A Humanities education is interdisciplinary in its approach. Through courses in such areas as history, literature, philosophy, arts, photography, creative nonfiction, and music, it guides students to a clearer understanding of culture and society. Studies in the Humanities are not experimental, but critical, historical, comparative and contemplative. It defines a liberal arts education. Students with a background in humanities can innovate and accelerate the developments in their specific occupations.

Social Sciences

The ability to understand how social and cultural forces influence our behavior and shape our reality is critical to understanding ourselves and others, as well as the social world itself. The wide range of disciplines in the social sciences — cultural and social anthropology, sociology, psychology, sociolinguistics, and political science, to name a few — cultivate in students the ability to understand human behavior at the individual, organizational, societal, national and global levels.

Management Sciences

To succeed in today's globalized world, organizations require individuals who are able to analyze complex situations and make effective decisions based on their understanding of both classic and contemporary economic and business principles. Such individuals would be invaluable in helping organizations achieve both competitive advantage and sustainable economic growth. Courses provide students with knowledge of business and management, and illustrate some of the branding, negotiation, investment, management, and innovation challenges of today.

100 level

Build basic knowledge in core disciplines

200 level

Cultivate an interdisciplinary perspective by applying knowledge gained in a number of fields

300 level

Work within and across areas in focusing on particular issues

400 level

Develop specialized knowledge by applying an interdisciplinary approach to a seminar's field of study

INTERDISCIPLINARY STUDIES 200+ courses across 30 disciplines

Anthropology, Business Management, Cultural Studies, Development Studies, Economics, Education, Environmental Studies, Gender and Sexuality Studies, Geography, History, Information Studies, International Relations, Legal Studies, Linguistics, Literature, Media Studies, Migration Studies, Performing Arts, Philosophy, Politics, Psychology, Race and Ethnic Studies, Religious Studies, Research Methodology, Science and Technology Studies, Sociology, Statistics, Tourism Studies, Translation, Visual Arts

Value-Added Options

- Global Open Courses
- Internship and International Volunteer Programs
- Overseas Study: OAS, OSEP, Accreditation



Literature



Education



Psychology



Sociolinguistics



Business



International Relations



Sociology



Tourism

코스 목록

*Course offerings are subject to change.

level	Course Title
100	Australia: Society and People, Chinese A I, Chinese A II, Chinese B I, Chinese B II, Comparative Education, Contrastive Linguistics, Cultural and Ethnic Diversity in Japan, Developmental Psychology, Drama Survey, Drama Workshop, English Grammar: The Basics, English in the Movies, French A I, French A II, French B I, French B II, History of Modern East Asia, History of Modern Europe, Information Studies, International Business and Employability, Introduction to Business, Introduction to Comparative Politics, Introduction to Cultural Anthropology, Introduction to Development Studies, Introduction to English Literature, Introduction to Environmental Science, Introduction to International Relations, Introduction to Linguistics, Introduction to Literary Theory, Introduction to Media Theory, Introduction to Philosophy, Introduction to Political Science, Introduction to Psychology I, Introduction to Psychology II, Introduction to Sociology, Introduction to Tourism Studies, IT in Modern Society, Japanese Art History, Language Education in the Digital Era, Macroeconomics I, Manga Studies, Media Studies, Microeconomics I, Music Appreciation, Principles of Business Management, Readings in Drama, Readings in World Literature, Religious Studies, Second Language Acquisition, Spanish A I, Spanish A II, Spanish B I, Spanish B II, Studies in Popular Fiction, TESOL I: Introduction, Topics in Arts: Fine Arts, Topics in Arts: Visual Communication Design, UK: Society and People
200	Accounting, American History and Society, American Literature, American Politics and Foreign Policy, Applied Psychology, Art and Design, Art History, Asian America, Asian Popular Culture, Business Negotiation, Brand Management, China's Domestic Politics and Foreign Policy, Comparative Literature, Creative Industries, Crime and Society, Cultural Studies, Development Economics, Development Studies, Digital Writing and Publication, Education and Society, Educational Psychology, English as a Lingua Franca, English Grammar Extended, English Teaching in Primary School, Entrepreneurship and New Ventures, Environment and Development, Event Management, Film Theory and Analysis, Foreign Policy Analysis, Foundations of Finance, Gender, Sexuality and Society, General Topics II: Business Ethics, History of English Studies in Japan, History of Photography, Intercultural Ethics, International Security, Japanese Politics, Japanese Popular Culture, Japan's Foreign Policy, Macroeconomics II, Marketing Research, Media Effects, Microeconomics II, Music and Culture, Organizational Behavior, Performance Studies, Phonetics and Phonology, Political Theory, Politics of Southeast Asia, Politics of Africa, Principles of Marketing, Public Policy, Quantitative Research Methods, Race, Class and Gender I: Concepts & Issues, Religion and Politics, Semantics and Pragmatics, Social Psychology I, Social Psychology II, Sociolinguistics, Sociology of Law, Sociology of Violence, Sociology of Work and Employment, Studies in Poetry, Teaching Pronunciation, TESOL II: Teaching Methodology, TESOL III: Syllabus and Teaching Materials, The Words of English, Topics in Applied Linguistics A, Topics in Japanese Literature: History of Japanese Literature in Translation, Tourism Development in Japan, World Politics
300	Advanced Accounting, Advanced Comparative Politics, Advanced Topics in American Literature: US Southern Literature, Advanced Topics in Contemporary Art, Art in the Real World, Clinical Psychology, Community Psychology, Comparative Media, Contemporary British Culture, Corporate Social Responsibility, Creative Writing, Cultural Psychology, Cultural Tourism, English Dialects around the World, English in Asia, English Teaching in Primary School: Advanced, Fact and Fiction in the Movies, Film Studies, Financial Statement Analysis, Global Political Economy, Globalization and Political Change, Impact of Artificial Intelligence, International Business, International Development Policy, International Economics, International Environment Policy, International Finance, International Law, International Relations of the Asia-Pacific, Language Policy, Law in the Globalizing world, Marketing Management, Media and Globalization, Media and the Nation, Media Research, Migration and Diaspora, Modern Japanese Fiction in Translation, Morphology: Building Words, Novel Survey, New Zealand Culture and History, Psychology of Morality, Qualitative Research Methods, Race, Class and Gender II: Global Inequalities, Readings in Creative Nonfiction, Readings in Philosophy, Services Marketing, Social Theory: Perspectives on Inequality, Special Topics I: Photography and Culture, Stock Investment, Supply Chain Management, Syntactic Theory, TESOL IV: Testing and Evaluation
400	British Culture and Literature I/II, Diversity of English I/II, Entrepreneurship & Innovation I/II, Global Strategic Management I/II, International Relations I/II, Intersectionality I/II, Language Teaching and Learning I/II, Self and Culture I/II, Tourism Management I/II



주요 프로그램

1 일본 대학 중 3번째로 오래된 경영 대학

1959년에 설립된 이래, 경영학부는 교육과 조사 연구를 통해 경제분야에서 역량이 증명된 수많은 졸업생을 배출했습니다. 우리는 오랜 역사와 전통을 바탕으로 축적된 가치를 "Practical Wisdom for Freedom"라는 학교의 신조와 결합하여 새로운 이슈에 도전하고 있습니다.

2 일본식 경영에 대한 심층적 지식 습득

일본 기업들은 탁월한 장인정신과 최고 품질의 서비스로 글로벌 기업 환경에서 경쟁력을 유지해 왔습니다. 세계적인 명성을 얻은 제품과 브랜드의 대형 제조업체들 외에도 소매 및 서비스 분야의 다른 많은 기업이 전 세계적으로, 특히 아시아 시장에서 성공을 거두고 있습니다.

3 이론과 실전을 접목하는 커리큘럼

학생들은 기초에서 전문가 수준까지 광범위한 지식과 이론을 습득하게 됩니다. 또한 회사 방문, 인턴십 및 사업 경영 경험이 있는 초대 강사의 강의도 프로그램에 포함됩니다. 이러한 교육 기회를 통해 학생들은 경영 이론을 실제 업무와 접목시킬 수 있게 됩니다.

? GBP가 제공하는 것

Global Business Program (GBP)은 2016년 9월에 시작되었으며 호세이대학교의 경영학부의 일부로 통합된 새로운 프로그램입니다. 이 프로그램은 종종 "아시아의 시대"라고 불리는 21세기에 글로벌 사업 경영을 위한 인적 자원을 개발하려는 목표에 기반을 두고 있습니다.

이 프로그램에 참가하는 학생들은 다양한 배경과 문화를 지닌 동료 학생들과 적극적인 교류를 즐기고, 글로벌 사업 경영에 대한 이해를 높이며, 학습 활동에 능동적으로 참여하게 될 것입니다. 또한, 이 프로그램은 일본식 경영뿐만 아니라 일본의 장인 정신과 현대 문화를 익히기 위한 최적의 프로그램입니다.

일본 기업들은 "Monozukuri"로 알려진 뛰어난 장인 정신과 최고 품질의 서비스로 글로벌 비즈니스 환경에서 경쟁력을 유지해왔습니다.

세계적 명성을 얻은 제품과 브랜드의 대형 제조업체 외에도 소매 및 서비스 분야의 많은 회사 또한 전 세계적으로, 특히 아시아 시장에서 성공을 거두고 있습니다. 또한, "Omotenashi"라고 알려진 일본의 환대 정신은 해외 관광객의 마음을 사로잡습니다.

GBP는 전 세계 시장에서 성공하는 기업의 필수요소인 일본식 사업 경영에 대한 심층적인 지식을 얻을 특별한 기회를 제공합니다.

총장님의 인사말



Tetsu SANO

Dean and Professor,
Faculty of Business
Administration
Industrial Sociology,
Labour Market Policy

호세이대학의 GBP가 특별한 이유가 무엇일까요? 호세이대학교의 경영학부는 1959년에 설립되었으며 일본 대학 중 3번째로 오래된 대학입니다. GBP는 입문 수준에서 전문 수준까지 경영학의 모든 주요 과목을 다루며, 대부분의 과목은 교수의 소규모 수업으로 이루어집니다. GBP는 도쿄의 한가운데 위치하므로 다양한 명소를 편리하게 방문할 수 있습니다.

뿐만 아니라, 우리는 학생들이 일본 재계의 실상을 배울 기회를 제공합니다. 일본 및 다국적 기업에서 현직 사업가를 초청하고 인턴십을 제공하는 프로그램도 있습니다.

현 일본 경제는 1960년대에서 1980년대와 같은 호황이 아니며, 유수의 많은 기업이 생존을 위해 애쓰고 있습니다. 어려운 환경에서도 이 기업들은 고품질 제품을 효율적으로 생산하고 고객이 만족하는 합리적인 가격의 서비스를 제공하는 등 여러 가지 장점을 여전히 보여주고 있습니다.

왜 이런 일이 일어나는 걸까요? 급세요, 좋은 상황과 나쁜 상황은 종종 동전의 양면과 같아서 어떤 쪽이 우세하게 될지는 여러 가지 조건에 따라 다릅니다. 그것을 이해하는 것은 힘들긴 하지만 가치있는 일입니다. 따라서, 우리는 좋은 것이든 나쁜 것이든 일본의 경험을 배우는 것이 학생이 졸업 후 특정 분야와 국가에서 일하는 데 도움이 될 것이라고 믿습니다.

호세이대학의 GBP에서 공부해 보시겠습니까?

커리큘럼 및 코스 목록

세계화된 기업 관리에 있어서 필수적인 요소 중 하나는 영어 의사소통 능력입니다. 이러한 이유로 GBP는 모든 과정을 영어로 진행합니다.

GBP 학생은 기초부터 전문가 수준까지 글로벌 비즈니스 환경에 참여하기 위해 필수적인 광범위한 지식과 이론을 습득하게 됩니다.

또한, GBP 프로그램은 회사 방문, 인턴십 및 경영 경험이 있는 초대 강사의 수업을 포함합니다.

이러한 교육 기회를 통해 GBP 학생은 경영 이론을 실제 사례와 접목시킬 수 있습니다.

GBP 프로그램은 4개의 과정으로 나뉩니다.

- 기본 과정 - 경영의 기본을 배웁니다.
- 고급 과정 - 고급 경영 관리 지식을 습득합니다.
- GBP 과정 - 경영 강화 및 실습 기반 수업입니다.
- 인문학 과정 - 인문학 지식을 넓히고 의사소통 능력을 향상시킵니다.

이러한 네 가지 과정으로 이루어진 최적의 조합은 이론과 실제의 최상의 결합으로 이어집니다.



과목 및 코스 목록

	Introductory Courses of Business Administration	Intermediate/Advanced Courses of Business Administration	Special Topics in management	Global Business Courses	
	From 1st year	From 2nd year	From 2nd year	From 1st year	From 2nd year
Class titles	Introduction to : Organizational Management / Strategic Management / Accounting / Finance / Marketing / Japanese Economy / Operations Management / Statistics / Informatics / University Study	Organizational Management / Organizational Behavior / Human Resource Management / Strategic Management / International Business / Global Business Strategy / Business Management in Japan / Intermediate Accounting / Management Accounting / Financial Statement Analysis / Corporate Finance / Investments / Principles of Marketing / Service Management / Distribution in Japan / Operations Management / Principles of Macroeconomics / Principles of Microeconomics / Japanese Innovation Management / Entrepreneurship	Social Topics in management	Special Topics in Global Business	Workshop Seminar Internship

커리큘럼은 변경될 수 있습니다.

교수의 인사말



Dennis TACHIKI

Professor, Faculty of Business Administration
Economic sociology, Total quality management

GBP의 다국적 및 다중언어 교수진들은 당신의 학위를 향한 4년간의 여정을 따뜻하게 환영합니다. 이 과정 동안 교수진들은 강의실에서 진행되는 실내 학습과 현장 실습을 통해 글로벌 비즈니스 실무를 소개할 것입니다. 학급 규모가 작기 때문에, 교수진들은 정규 교과과정과 여러분의 개별적인 수요 및 포부를 조화롭게 융합할 수 있습니다. 뿐만 아니라, 여러분은 세계 각국에서 온 친구들과 함께 학습함으로써 다른 문화와 비즈니스 실무에 대해 많은 것을 배울 수 있습니다. 이러한 과정을 통해 호세이대학에서 여정을 마칠 즈음에 학생들은 평생의 친구들을 많이 사귀고 또 학문의 산에 올라 폭넓은 진로 선택권을 가질 수 있습니다. 우리와 함께 하는 것을 망설이지 마십시오.

Course Example	<1st year>	<2nd year>
	GBP Global Business Course	<p>Special Topics in Global Business A</p> <p>Provide undergraduate students in GBP deep understanding of how national societies are built and influence people's thoughts and action.</p>



주요 프로그램

1 다양한 학과목

우리는 현재 직면하고 있거나 앞으로 직면하게 될 사회적, 환경적 도전에 대한 해결책을 이해하고 제시하기 위해 인문학, 경제학 및 사회학부터 생태학 그리고 천연 자원까지 다양한 범위의 핵심 과정을 균형 잡힌 방법으로 제공합니다.

2 현장 중심의 활발한 학습 기회

학생들은 캠퍼스 밖에서의 실제 경험을 통해 강의실에서 학습한 학과목 지식, 기술 및 가치를 커뮤니티와 사회에 적용할 수 있습니다. 이러한 학습 기회는 학생들에게 지속 가능한 문제와 관련된 "현실"을 경험할 기회를 제공할 것입니다.

3 "공동 창작" 경험

SCOPE의 키워드는 "협력"을 넘어서 "공동 창작"입니다. 학생들은 동료 SCOPE 학생, 호세이대학 대학생, 대학 교수진 및 현장 워크숍에서 만난 이들과 함께 하는 SCOPE의 핵심 교과 과정과 더불어 현장 중심의 활발한 학습 기회를 통해 공동 창작을 경험하게 됩니다.

SCOPE가 제공하는 것

SCOPE의 목표

지속 가능한 사회란 무엇입니까? 우리는 어떻게 그것을 만들 수 있습니까? 이 질문에 대한 절대적인 대답은 없습니다. SCOPE의 목표는 글로벌 및 지역 사회의 관점에서 지속 가능한 사회를 만들 수 있는 GLOCAL(Global + Local) 시민이 되도록 학생을 훈련하는 것입니다.

현대 세계에서 우리는 평화롭고 번영하는 사회를 유지하기 위해 지구 환경 문제, 유례없이 증가하고 있는 세계 인구, 경제 활동 및 세계화된 소비자 행동 및 일부 지역에서 계속되는 정치적, 종교적 갈등과 같은 요인으로 비롯된 수많은 문제에 직면하고 있습니다. 지금은 지속 가능한 사회를 이룩하기 위해 새로운 모델을 만들 때입니다. 이 목표를 달성하기 위해 협력하려면 학생들이 먼저 전체적인 구조를 파악하고 해결책 중심의 사고 기술을 발전시켜야 합니다. SCOPE는 체험 학습, 연구 및 봉사 활동을 통해 지속 가능한 미래를 위한 실용적 해결책을 제시합니다.

우리가 제공하는 것

- 1) 복잡한 문제의 핵심의 파악하고 실제 상황을 이해하는 능력
- 2) 사회 및 환경 문제를 비판적으로 분석하고 해결책을 모색할 수 있는 능력
- 3) 프로젝트를 수행하는 과정에서 사회 구성원 전체의 노력을 결집하고 해결책 모색을 가능하게 하는 의사소통 기술

프로그램 책임자의 인사말



Naruhiko TAKESADA
Program Director and Professor,
Sociology, Environmental Influence
Valuation/Environment Policy,
Philosophy/Ethic

새로운 지속 가능한 내일을 창조합니다.

지금까지의 세상에서는 일상생활이 서서히 변화해왔습니다. 그동안 우리의 삶은 더욱 편리해졌고 우리 주변의 자연환경은 변했으며 우리는 나이가 들었고 세월도 많이 흘렀습니다. 인류는 우리가 지금까지 누려온 생활, 즉 편리한 사회를 유지할 수 있을까 하는 의문을 계속 품어 왔습니다. 그러나 갑작스럽게 그러한 것들을 바꿔야 한다는 것도 상상하기는 어려웠습니다. 큰 자연 재해를 제외하고는 말입니다. 하지만 우리는 COVID-19의 발생이 우리의 일상과 사회의 모습을 눈 깜짝할 사이에 변화시키는 것을 보았습니다. 그리고 우리는 지금 그 어느 때보다도 지속 가능한 사회라는 용어의 의미를 더 진지하게 받아들이고 있다고 생각합니다.

SCOPE에서는 지속 가능한 사회를 만드는 데 기여할 사람들을 교육하고자 합니다. 지속 가능한 사회는 단순한 과거의 연장이 아닙니다. 이제부터 우리는 새로운 내일을 만들어내고 살아가야 합니다. 그리고 그 과정에서 누구도 뒤쳐지지 않을 것이라는 SDG에 표현된 목표를 달성해야 합니다. 결코 쉬운 도전은 아닐 것입니다. 그러나 우리는 SCOPE에서 배출한 학생들이 이러한 임무를 맡게 될 것이라고 믿습니다. 이를 위해 SCOPE는 학제 간 강의뿐만 아니라 일본에서 실제로 수행되는 활동과 대책을 경험할 기회를 제공합니다. 우리는 여러분들과 지속 가능한 미래를 향한 여정에서 함께 배우고 걷게 되기를 바랍니다

커리큘럼 및 코스 목록

SCOPE는 체험 학습, 연구 및 봉사 활동을 활용하여 지속 가능한 미래를 위한 실용적인 솔루션을 제시합니다.

Areas	Subjects	Areas	Subjects
Introduction to Sustainability Studies	Introduction to Sustainability Studies	Humanities	<ul style="list-style-type: none"> •Strategies for Intercultural Communication •Global Human Resources Management •Business Communication •Human and Environment •Area Studies
Seminar	Seminar	Environment & Society	<ul style="list-style-type: none"> •Environmental Science •Business and Society •Introduction to Energy and Resources •International Society and Environmental Issues
Japan & Sustainability	<ul style="list-style-type: none"> •Japanese Environmental Policy •Japanese Society and Sustainability •Business and Sustainability in Japan •Bio-diversity and Nature Conservation in Japan •Social Development and Sustainability •Practice of Environmental Economics and Japan •Asian Societies and Japan •Subsistence, Resource Use and Sustainability •Civil Society and NGOs 	Field Based & Interactive Learning	<ul style="list-style-type: none"> •Research Methods •Co-creative Workshop •Field Workshop

Disciplinary & Elective Courses are listed in the table above.

커리큘럼은 변경될 수 있습니다.

현장 워크숍

'현장 워크숍'은 캠퍼스 외부의 다양한 역량 강화 환경을 경험하기 위해 고안되었습니다. 학생들은 현장 워크숍 참여를 통해 캠퍼스 밖에서 현장을 학습하고 여러 장소에서 다양한 "실제" 문제와 관련된 사람들을 만납니다.

이러한 상호적이고 실용적인 수업을 통해 학생들은 학습한 내용을 현실 문제와 관련시키는 방법을 더 잘 이해할 수 있습니다. 현장 워크숍은 여름과 봄 방학 기간에 교수진이 제공합니다. 현장 워크숍 주제는 자연 보호, 도시 계획, 농업, 지역 복지, 국제 협력 및 에너지 절약 등을 포함합니다.



교수의 인사말



Eiko SAEKI
Associate Professor
Sociology

SCOPE는 글로벌 이슈와 지역적 영향에 대해 배울 수 있는 환경을 확실히 제공합니다. 저는 SCOPE가 제공하는 익숙한 학문적 환경에서 다양한 배경의 학생들과 상호 작용하는 것을 즐깁니다. 저는 21세기에 우리가 직면한 여러 긴급 현안에 대한 획기적인 해결책을 모색하기 위해 여러분과 함께 연구하길 원합니다.



경력



Shaowei WANG
Graduated from the
Department of Sustainability
Studies in 2017
Seven-Eleven Japan Co., Ltd.

저는 주로 "경제 환경학"을 공부했습니다. 저는 다양한 환경 문제를 해결하기 위해 구체적인 예를 사용하여 해결책을 제안했습니다. 이러한 과정을 통해 저는 문제 해결을 위한 사고 능력을 습득할 수 있었습니다. 저는 특히 지속 가능한 사회를 만들기 위해 미시 경제학, 경영학 및 경제 환경학적 사고방식을 통해 환경 문제를 다루는 방법을 배웠습니다. 최근에 환경 대책에 중점을 두는 기업들이 증가하고 있습니다. 이들은 지속적인 경제 발전으로 이익을 추구하기 때문에 환경 문제도 함께 해결해야 합니다. 저는 호세이대학에서 습득한 지식을 사업 활동에 적용함으로써 실제 환경 문제를 해결할 수 있다고 생각합니다. 또한, 기업 활동과 관련된 환경 문제를 해결하기 위한 시스템을 고안함으로써 사회에 공헌할 수 있다고 생각합니다. 저는 중국에서 온 유학생입니다. 저는 중국 출신의 학생뿐만 아니라 일본 친구들도 사귀려고 노력했습니다. 흥미진진한 학창 시절을 즐기고 모든 시간을 "완벽하게" 만들어보세요. 저는 여러분이 꿈을 위해 살고 밝은 미래를 향해 나아가기를 바랍니다.



주요 프로그램

- 1 2개의 캠퍼스에서 소규모 수업
- 2 경제학
- 3 인문학 및 일본어 교육 강화

경제학부는 규모가 크지만 IGESS 수업은 소규모로 진행됩니다. 또한, 여러분은 이치가야 캠퍼스와 타마 캠퍼스에서 시간을 보내게 됩니다.

IGESS는 지속 가능한 사회 형성에 이바지하는 세계화된 사고를 가진 전문가를 양성하기 위해 경제학 학사 학위 프로그램을 제공합니다. 여러분은 주로 국제 경제학을 공부하고 졸업 논문을 쓰게 될 것입니다.

여러분은 IGESS 커리큘럼에서 일반 교육 과정의 일부로 인문학을 광범위하게 공부할 수 있습니다. 처음 3학기뿐만 아니라 다음 5학기 동안에도 일본어를 배울 기회가 많이 있습니다.

IGESS가 제공하는 것

1920년에 설립된 호세이대학의 경제학부에는 3,000명이 넘는 학생이 있으며, 일본의 사립 대학 중 가장 크고 오래된 학부 중 하나입니다. 2018년에 설립된 IGESS (Institute for Global Economics and Social Sciences)는 소규모 수업으로 제공되는 영어 기반 학위 프로그램입니다. 연간 학생 정원은 30명입니다. IGESS에 입학하면 다음과 같은 수업을 듣게 됩니다.

1. First Year Seminar, Japanese, Academic Skills and Liberal Arts 수업에 참여하면서 도쿄 중심에 있는 이치가야 캠퍼스에서 첫 3학기를 수업하고, 다음 5학기는 도쿄 교외에 있는 넓고 아름다운 타마 캠퍼스에서 수업을 진행하며 경제학부 및 기타 학부(사회학부, 현대복지학부, 스포츠건강학부)가 제공하는 과목을 들을 수 있습니다.
2. 첫 번째 학기부터 경제학을 공부하며 4번째 학기부터는 경제 이론과 응용, 응용 글로벌 경제학과 글로벌 비즈니스, 비즈니스 영어와 커뮤니케이션에 전문화된 과정을 수강합니다.
3. 이치가야 캠퍼스에서는 기본 일본어 수업을, 타마 캠퍼스에서는 일본어 능력을 향상시키기 위한 다양한 고급 강의가 제공됩니다.
4. 영어 회화 코스와 일본어 세미나에서 일본 학생들과 함께 공부합니다.
5. 호세이대학에서 제공하는 국제 인턴십(유료) 및 국제 자원봉사 프로그램에 참여하고 학점을 취득합니다.



총장님의 인사말



Yutaka SUZUKI

Dean of the Faculty of Economics,
Contract Theory, Theoretical Industrial Organization, Theory of the Firm, Theoretical Institutional Analysis

The Institute for Global Economics and Social Sciences (IGESS)는 호세이대학교의 타마 캠퍼스에서 4개 학부(경제학부, 사회학부, 현대복지학부, 스포츠건강학부)의 협력을 기반으로 한 영어 학위 프로그램을 제공합니다. IGESS에 참여하는 학생은 이치가야 캠퍼스와 타마 캠퍼스에서 수업을 받습니다. IGESS는 지속 가능한 사회 형성에 알맞은 글로벌 사고를 갖춘 전문가 양성을 위해 경제학 학사 학위 프로그램을 제공합니다. IGESS의 교육 커리큘럼은 글로벌 경제학(특히 글로벌 경제, 글로벌 비즈니스와 비즈니스 커뮤니케이션)을 영어로 공부하고자 하는 학생들을 위해 마련되었습니다. 우리는 이러한 목표를 달성하기 원하는 열정적인 학생을 환영합니다.

커리큘럼 및 코스 목록

학생들이 오늘날의 세계 경제를 이해하기 위해서는 경제학 및 다양한 분야의 광범위한 지식이 필요합니다. 따라서 IGESS 커리큘럼은 다음의 과정과 프로그램을 포함합니다.

- 3학기까지 광범위한 기초 교육 및 인문학 과정
- 4번째 학기부터 경제 이론과 응용, 응용 글로벌 경제학, 글로벌 비즈니스 및 비즈니스 영어와 커뮤니케이션 등으로 구성된 균형 잡힌 과정
- 세미나 강사의 감독하에 졸업 논문 준비

	1st Fall	2nd Spring	3rd Fall	4th Spring	5th Fall	6th Spring	7th Fall	8th Spring
General Education Courses	Ichigaya Campus				Tama Campus			
	First Year Seminar				Japanese Communication, Japanese Seminar, Japanese Culture, Japanese Society, English Drama, Multicultural Translation through English, Basic Science for Global Environment			
	Academic Skills (Academic Literacy, College Writing)							
	Japanese (Level separation)							
Advanced Courses	Liberal Arts (Humanities, Social Sciences, Natural Sciences, Language Education, Information Technology, Career Development Skills, Health and Physical Education)							
	Global Open Courses							
	Economics				Japan and the Global Economy, Principles of Economics, Practical Economics, Japan and ASEAN Economy, Business Research Seminar, Demography, Business Communication I, Japanese Business and Economy, Special Studies			
	Seminar				International Economics, Macro Economics, Micro Economics, Area Studies, Comparative Economic Systems, Business Communication II, Multi-National Enterprises			
Elective Courses	Social Sciences				Seminar I Seminar II Seminar III Seminar IV Honors Thesis			
	Social Policy & Administration				International Institutions, Adult Education and Social Movement, Globalization and Japanese Society, Media and Social Problems, Film Studies, Topics in Comparative Culture			
	Sports & Health Studies				Disability and Development in Asia, Community Based Inclusive Development			
					Sport Consumer Behavior, Judo, Strength Training, Health and Exercise Sciences			
Exchange Students from Overseas Program / English Reinforcement Program / Faculty of Business Administration (Global Open Courses) / Faculty of Sustainability Studies / Faculty of Economics (taught in Japanese) / International Internship & International Volunteer								

커리큘럼은 변경될 수 있습니다.

학습 내용



Jess DIAMOND

Associate Professor of Economics
Macroeconomics (Inflation),
Corporate Finance,
Labor Economics

이 수업에서는 경제학의 원리와 실경제에서의 응용 방법을 공부합니다. 게임 이론부터 불평등, 거시 경제학 및 금융에 이르기까지 다양한 주제를 다룹니다. 기본 이론을 연구한 후에는 현안을 고려하여 각 주제를 토론하고 주변 세계를 더 잘 이해하기 위해 경제 이론과 현상을 접목하기 위해 노력합니다. 이 과정은 경제학이라는 도구를 사용하여 현대 세계를 분석하는 방법을 배우려는 학생들을 위해 마련되었습니다.

Textbooks; Acemoglu, D., Laibson, D., and List, J.A. 2015. Economics: Pearson.



Yasuo NAKATANI

Professor of Economics
Business Communication

참가자는 Intel Japan, Coca-Cola, Sapporo Beer, Toshiba Vietnam 및 Shiseido China 등과 같은 일본어 사용 환경의 비즈니스 사례를 통해 글로벌 마케팅을 위한 비즈니스 연구 기술, 비즈니스 커뮤니케이션 및 리더십을 배웁니다. 이 과정은 학생들에게 비즈니스 프레젠테이션 및 토론 기술에 대한 포괄적인 시각을 제공하기 위해 고안되었습니다. 학생들은 효과적이고 중요한 영어 프레젠테이션 기술을 배우며 발음과 발표 기술을 개선할 수 있습니다. 이 과정은 또한 청중을 사로잡기 위해 연설의 일관성과 응징력의 중요성에 대해 이해하도록 도와줍니다.

Textbooks; 1. Y. NAKATANI & R. Smithers, Global Leadership; Case Studies of Business Leaders in Japan Kinseido
2. M. Hood. Dynamic Presentations, Kinseido



Admission in September 2021

English-based Degrees 은 전 세계에서 온 입학 지원을 환영합니다. 자격 요건, 영어 능력, 지원 기간 및 지원 서류는 지원하는 프로그램에 따라 다릅니다. 지원서를 제출하기 전에 <http://exam.52school.com/guide/hosei-ebdp/guidebook/>에 있는 각 입학 지침을 읽어 보시기 바랍니다. 질문이 있으시면 ebdp-i@ml.hosei.ac.jp 로 연락 바랍니다.



Admission Calendar *1

	GIS *2		GBP		SCOPE		IGESS	
	S Standard	A Standard	Period I	Period II *3	Period I	Period II *3	Period I	Period II
2020	모집요강 공개							
Oct.								
Nov.								
Dec.								
2021								
Jan.								
Feb.								
Mar.	원서 제출기간				원서 제출기간			원서 제출기간
Apr.								
May	합격자 발표	합격자 발표	합격자 발표	합격자 발표	합격자 발표	합격자 발표	합격자 발표	합격자 발표
Jun.								
Jul.								
Aug.								
Sep.	수업 시작							

*1 입학 일정은 변경될 수 있습니다. 최신 정보는 본교 웹사이트를 참조하십시오.
 *2 GIS는 또한 4월에 90 명의 학생들을 입학 시킵니다. 자세한 내용은 GIS 웹사이트를 참조하십시오; <http://gis.hosei.ac.jp/>
 *3 GBP 및 SCOPE의 2기 입학은 교육 문화 체육 과학 기술부(MEXT)의 승인을 받아야 효력이 발생합니다. 이 기간은 호세이에서 공부하기 위해 "유학("留學")" 체류 비자 발급 예정인 비일본인 지원자에게 적용됩니다.

합격자 선발 방법 및 지원 서류

선정방법은 신청서류에 의한 서류전형으로 구성됩니다. 또한, the GIS A Standard에는 면접시험과 논술시험(모두 영어)으로 구성된 2차 전형도 있습니다. 다음은 신청서의 일부이므로 모든 신청서에 대한 자세한 내용은 모집요강을 확인하십시오.

	GIS		GBP		SCOPE		IGESS	
	S Standard	A Standard	Period I	Period II*4	Period I	Period II*4	Period I	Period II
Essay in English*1	✓	✓	✓		✓			✓
Short Paper				✓		✓		
A statement of purpose in Japanese		✓						
High School Graduation Certificate (Expected graduation)	✓	✓	✓	✓	✓	✓		✓
High School Transcript	✓	✓	✓	✓	✓	✓		✓
Certificate concerning qualification for admission to college (If applicable)*2	✓	✓	(✓)	(✓)	(✓)	(✓)		(✓)
Letters of Reference/ Recommendation	✓	✓	✓	✓	✓	✓		✓
English Proficiency Test *3	TOEFL iBT® 90 (writing 23) IELTS band 6.5 (writing 6.0) IB Diploma (Language A: Literature in English or Language A: Language and Literature in English)	TOEFL iBT® 80 IELTS band 6.0 STEP (Eiken): 1st grade or pre-1st grade.*2 IB Diploma (Language A: Literature in English or Language A: Language and Literature in English)	TOEFL iBT® 80 IELTS band 6.0	TOEFL iBT® 80 IELTS band 6.0	TOEFL iBT® 72 IELTS band 6.0	TOEFL iBT® 72 IELTS band 6.0	TOEFL® IELTS TOEIC® L&R+S&W (No recommended score is set for the English proficiency tests.)	
Self-Introduction Video			✓		✓			✓
Interview		✓ (Interview and Essay Exam)		✓ (online)		✓ (online)		

*1 에세이: SCOPE의 경우 "Essay", GIS·IGESS의 경우 "Statement of purpose", GBP의 경우 "Statement of reasons"입니다.
 *2 자세한 내용은 원서 제출을 참조하십시오.
 *3 IELTS: 아카데미 모듈(Academic Module)만 접수 가능합니다.
 *4 GBP 및 SCOPE의 2기 입학은 교육 문화 체육 과학 기술부(MEXT)의 승인을 받아야 효력이 발생합니다. 이 기간은 호세이에서 공부하기 위해 "유학("留學")" 체류 비자 발급 예정인 비일본인 지원자에게 적용됩니다.

How to Apply

- 원서 제출 읽기**

<http://exam.52school.com/guide/hosei-ebdp/guidebook/>에서 신청 지침을 확인할 수 있습니다.
- 온라인 등록**

 개인 정보 등록
 전형료 지급 (20,000엔)
 마이 페이지에 자기소개 비디오 업로드 (if required)
 마이 페이지에서 등록 신청서 인쇄
- 우편으로 지원서 송부**

 호세이대학에서 모든 지원 자료를 받을 때까지 지원은 완료되지 않습니다.
- 수험 번호 및 심사 결과 확인**

 마이 페이지에서 수험 번호를 확인하십시오.
 수험 번호는 결과 발표 5일 전까지 마이 페이지에 업로드 됩니다.
<http://exam.52school.com/guide/hosei-ebdp/>에서 수험 번호로 결과를 확인하십시오.
- 등록 절차 완료**

 등록 절차 가이드에 따라 학비 완납 및 등록 서류 전송
- 호세이대학 등록**

*The GIS A Standard 과정은 위와 다릅니다. <http://exam.52school.com/guide/hosei-tokubetsu/guidebook/>에서 제공되는 신청서 지침을 따르십시오.
 *전술된 정보는 추후 변경될 수 있습니다. 대학 웹사이트 업데이트를 참조하십시오.

Career Paths and Support

호세이대학 외국인 유학생은 커리어 센터에서 제공하는 다양한 무료 지원을 활용하여 취업 가능성을 높일 수 있습니다. 이 지원으로 학생의 성공적인 취업을 돕습니다. 많은 호세이 외국인 유학생이 일본의 주요 기업에 입사했습니다.

커리어 지원

지도

넓은 범위의 지도 프로그램은 학생이 일본에서 취업하는 데 필요한 기본 정보를 제공합니다. 이 프로그램은 학생이 일본의 독특한 구인 활동을 이해하고 일본 기업과 산업을 연구하는 데 도움이 됩니다. 커리어 센터는 또한 매주 이메일을 보내 외국인 유학생과 구인 및 취업 박람회 정보를 공유합니다.

정기 상담원

구직 상담은 비공개 일대일 형태로 이루어집니다.

워크숍

다양한 워크숍은 서류 심사, 취업 인터뷰 및 그룹 토론에 도움이 되는 중요한 팁을 제공합니다. 또한, 학생들에게 일본의 비즈니스 관습을 이해하고 자기 분석을 통한 목표 설정을 돕습니다.

취업 제안을 받은 졸업생 및 졸업예비생과의 대화

취업 제안을 받은 호세이대학의 외국인 유학생들이 일본에서의 취업 경험을 공유합니다. 이는 성공을 위한 중요한 정보가 될 것입니다.

비즈니스 일본어를 배우기 위한 기회

외국인 유학생은 위와 같은 지원을 통해 일본 기업 구인 활동에서 중요하게 생각하는 비즈니스 일본어 실력을 향상할 수 있습니다.

커리어 패스

다음 데이터는 호세이 유학생과 English-based Degrees 졸업생들의 졸업 후 진로를 보여줍니다.

주요 입사 회사

제조/건설

Seiko Epson Corporation; MinebeaMitsumi Inc.; Panasonic Corporation; Toray Industries, Inc.; Konica Minolta, Inc.; IHI Corporation; Murata Manufacturing Co., Ltd.; Nissan Shatai Co., Ltd.; Daiwa House Industry Co., Ltd.; Hitachi Chemical Co., Ltd.; Canon Inc.; Nisshinbo Holdings Inc.; Mazda Motor Corporation; Suzuki Motor Corporation; TOTO Ltd; etc.

금융

Mizuho Financial Group, Inc.; Sumitomo Mitsui Banking Corporation; The Tokyo Star Bank, Limited; HSBC Global Asset Management; etc.

여행, 호텔, 교통

ALL NIPPON AIRWAYS Co., Ltd.; Asiana Airlines, Inc.; JR East Station Service Co., Ltd.; Royal Park Hotel Co., Ltd.; H.I.S. Co., Ltd.; Japan Airlines Co., Ltd.; etc.

소매/유통

Seven-Eleven Japan Co., Ltd.; Ryohin Keikaku Co., Ltd.; Fast Retailing Co., Ltd.; Nitori Co., Ltd.; Amazon Japan G. K.; Daimaru Matsuzakaya Department Stores Co. Ltd.; etc.

기타

Rakuten, Inc.; NTT DATA Global Solutions Corporation; ABeam Consulting Ltd.; IBM Japan, Ltd.; NTT DOCOMO; Accenture Japan Ltd.; etc.

주요 대학원

London School of Economics and Political Science (UK)	Monash University (Australia)
Yonsei University (South Korea)	University of Sussex (UK)
University of Essex (UK)	Waseda University (Japan)
Hult International Business School (USA)	The University of Tokyo (Japan)
University of Bristol (UK)	Tokyo University of the Arts (Japan) etc.

* "일본내 외국인 유학생 체류 자격"을 가진 모든 프로그램에 참여하는 학생과 "일본내 외국인 유학생 체류 자격"이 없는 GIS 학생으로 구성됩니다.

Student Support

호세이대학은 유학생들이 일본에 정착하고 캠퍼스 경험을 극대화할 수 있도록 다양한 과외활동, 행사, 지원 및 시설 등을 제공합니다.

학생 교류

클럽 활동

클럽 활동은 캠퍼스 생활의 중요한 부분입니다. 대학에는 200개 이상의 클럽이 있습니다. 학생들은 자신이 관심 있는 분야의 클럽을 찾을 수 있습니다. 특히, HOSEI University International Club은 많은 외국인 유학생이 참여하는 일본어 스피치 콘테스트, 볼꽃놀이, 빅 6 대학 야구 리그 토너먼트 및 기타 활동과 같은 외국인 유학생이 참여할 수 있는 교류 행사를 조직합니다.

Global Lounges (G-Lounges)

3개의 캠퍼스에 위치한 글로벌 라운지는 학생들에게 다양한 언어로 소통할 수 있는 기회와 여러 이벤트를 제공합니다. 외국인 유학생과 일본 학생들은 대화를 통해 친구를 사귄 수 있습니다.

외국인 유학생 상담원 및 외국인 유학생 서포터

이들은 외국인 유학생이 호세이대학과 일본에 정착하도록 돕습니다. 교수님과 학생들이 일상생활에 대한 팁을 제공합니다.



숙소

호세이 대학에서는 각 캠퍼스 부근에 위치한 교외 기숙사를 제공합니다. 기숙사 거주 학생들에게 월요일부터 토요일까지 아침/저녁 식사, 개인 침실, 언제나 사용할 수 있는 실내 인터넷 및 샤워 시설을 제공합니다. 학생들은 기숙사 관리자에게 질문하거나 문제에 대해 상담할 수 있습니다. 학생들은 기숙사 내에서 파티와 같은 다양한 행사도 즐길 수 있습니다. 일본에서 숙소를 임대하려는 외국인들은 언어 장벽이나 임대 계약을 위한 보증인과 같은 다양한 어려움을 겪기 때문에 호세이대학은 협력 회사와 함께 숙소를 임대하려는 외국인 유학생을 위해 모든 분야의 생활 지원 서비스를 제공합니다.

숙소에 관한 자세한 정보는 이하 QR 코드를 스캔하여 확인하시기 바랍니다. ▶▶ https://www.hosei.ac.jp/english/admissions/undergraduate/ebdp/finding_accommodation/



그 외 지원 사항 및 시설

- 인터넷이나 이메일 등을 이용할 수 있는 컴퓨터/네트워크 센터
- 온라인 아르바이트 정보
- 조용한 면학 분위기의 학습실
- 캠퍼스 내 의료시설에서 의료 서비스 제공
- 합리적인 가격으로 다양한 식사를 제공하는 식당
- 170만 권 이상의 서적을 보유한 도서관
- 캠퍼스 외부 활동에 활용되는 시설 (다양한 스포츠를 즐길 수 있는 이시오카 다목적 체육관)
- 캠퍼스 회원 프로그램을 통해 일부 박물관에 무료입장 가능
- 출입국 절차 전폭 지원

Practical Wisdom for Freedom

Hosei University was founded by a group of ambitious young men at the beginning of the modern era in Japan for ordinary citizens who had become aware of human rights and sought a knowledge of the law.

As the school song says, Hosei University is a place where “good teachers and good friends gather.” The university has always fostered a “free academic atmosphere” in which the rights of others are respected and diversity is accepted and a “pioneering spirit” which is not bound by convention and aims at building a fair society.

Carrying on the legacy of the university’s founders, our mission is to pass on this free academic atmosphere and pioneering spirit to the next generation and contribute to solving the problems of the world.

In order to fulfill this mission, the university strives to support farsighted research from a variety of points of view and educate students to become independent citizens who carry out their work for the society and the people based on well-grounded principles and unrestricted thinking.

Hosei University promotes sound critical thinking based on sympathy for all people, both locally and internationally, and the creation of ideas for solving social problems based on practical wisdom. In cooperation with its many graduates, who have the ability to live anywhere in the world, Hosei University will contribute to the future of sustainable societies.



HOSEI University

Address Ichigaya Campus 2-17-1, Fujimi, Chiyoda-ku, Tokyo 102-8160 Japan
Tama Campus 4342, Aihara-machi, Machida-shi, Tokyo, 194-0298 Japan

Website HOSEI University <http://www.hosei.ac.jp/english/>
English-based Degrees <https://www.hosei.ac.jp/english/admissions/undergraduate/ebdp/>

E-mail ebdp-i@ml.hosei.ac.jp