

## ■小金井キャンパスの入構ルールについて 【4月7日（水）以降】

※変更が生じた場合は、このページでお知らせいたします。

※最終更新日：2021年4月9日（金）

4月1日（木）より、新学期開始となります。今後は、「2021年度の授業実施について（第3報）」に基づいた入構ルールとする方針です。

学生の皆さんにおかれては、引き続き、いま私たちが置かれている状況の危機感を適切に認識していただき、社会の感染リスクを減じる行動\*の徹底をお願いします。（\*感染リスクを減じる行動とは、会話の時は必ずマスクを着用する、大人数・長時間の飲食をしない、三密空間を避ける、こまめな手洗い・消毒を行う、飲酒を伴う懇親会や不要不急の外出は控えるなどです。）

小金井キャンパスでは、下記の「入構が認められるケース」に該当する場合に限り、入構を認めます。

### 小金井キャンパスを利用できる時間

- ・月曜日～土曜日の8:00～19:00となります。

※研究継続のため、上記以外の時間に研究室などの利用を希望する場合は、事前に指導教員に相談して許可を得てください。

### 入構が認められるケース

#### 1. 研究継続のために、指導教員の許可を得た場合

- ・研究継続目的のための入構は指導教員の指示に従ってください。

対象者は、研究室に所属する大学院生及び学部生となります。

## 2. 授業を受講する場合、オンライン授業を大学で受講する場合

- ・対面授業の前後にオンライン授業があったり、自宅の通信環境が不十分な方は、大学でオンライン授業を受講することができます。**大学で受講する場合は、時間割表で割り振られた教室で受講してください。**各学部時間割は下記からご確認ください。

情報科学部 ([https://cis.hosei.ac.jp/wp-content/uploads/2021/04/2021Timetable\\_2015.pdf](https://cis.hosei.ac.jp/wp-content/uploads/2021/04/2021Timetable_2015.pdf))

理工学部 (<https://www.hosei.ac.jp/riko/info/article-20210312093157/>)

生命科学部 (<https://www.hosei.ac.jp/seimei/info/article-20200330132119/>)

- ・また、時間割上の教室以外にもオンライン授業を受講することができる施設をキャンパス内に複数ご用意しております。該当施設についてはキャンパス内の掲示、看板等をご確認ください。事前の申し込みは不要です。空いている座席を利用してください。
- ・なお、新型コロナウイルス感染拡大防止の観点から、利用人数や着席可能座席を限定しての利用となります。また、**マスクの着用、アルコール消毒を必須**としますので、ご理解の上、利用してください。
- ・利用にあたり、**ヘッドホン、イヤホンを持参**し着用してください。

## 3. 窓口や施設を利用する場合（その1）

窓口・施設	場所	利用できる時間		
		月曜日～金曜日	土曜日	日曜日・祝日
学部窓口 (情報・理工・生命・大学院)	管理棟 2階	9:00～11:30	9:00～12:00	閉室
		12:30～17:00		
学生センター	管理棟 2階	12:30～17:00		
国際交流支援室	管理棟 3階	9:00～11:30	閉室	閉室
		12:30～17:00		
グローバルラウンジ	管理棟 4階	9:00～11:30	閉室	閉室
		12:30～17:00 (水曜日は閉室)		
学生相談室	管理棟 4階	9:30～11:30	閉室	閉室
		12:30～16:30		
障がい学生相談室	管理棟 2階	9:00～11:30	閉室	閉室
		12:30～17:00		

### 3. 窓口や施設を利用する場合（その2）

窓口・施設	場所	利用できる時間		
		月曜日～金曜日	土曜日	日曜日・祝日
キャリアセンター	管理棟 2階	※1	閉室	閉室
診療所	管理棟 4階	(窓口取扱時間) 9:00～11:30 12:30～17:00 (診療受付時間) 12:30～16:45	(窓口取扱時間) 9:00～12:00  (診療受付時間) 休診	閉室
教職課程センター	西館 地下1階	9:30～11:30 12:30～17:30	閉室	閉室
Edu サポートセンター	西館 地下1階	8:45～11:30 12:30～17:45	閉室	閉室
情報教室	西館 地下1階	8:30～19:00	閉室	閉室
図書館	南館 1階	9:00～19:00	9:00～17:00	閉室
証明書自動発行機	管理棟 2階	9:00～17:00	9:00～12:00	停止

#### ※1：キャリアセンターを利用される場合

- ・個別相談は引き続き zoom やメール等に対応いたします。
- ・その他詳細はキャリアセンターホームページをご確認ください。

<https://www.hosei.ac.jp/careercenter/>

#### ※当面の間、以下の施設は利用できません。

緑町体育施設、体育館、トレーニングルーム、

### 4. 部室棟を利用する場合

- ・学生生活課に「利用計画書」の提出が必要です。
  - ・各日の使用開始前および使用終了後に、学生生活課窓口での手続きが必要です。
- 学生生活課の窓口が開いている時間中に手続きをしてください。

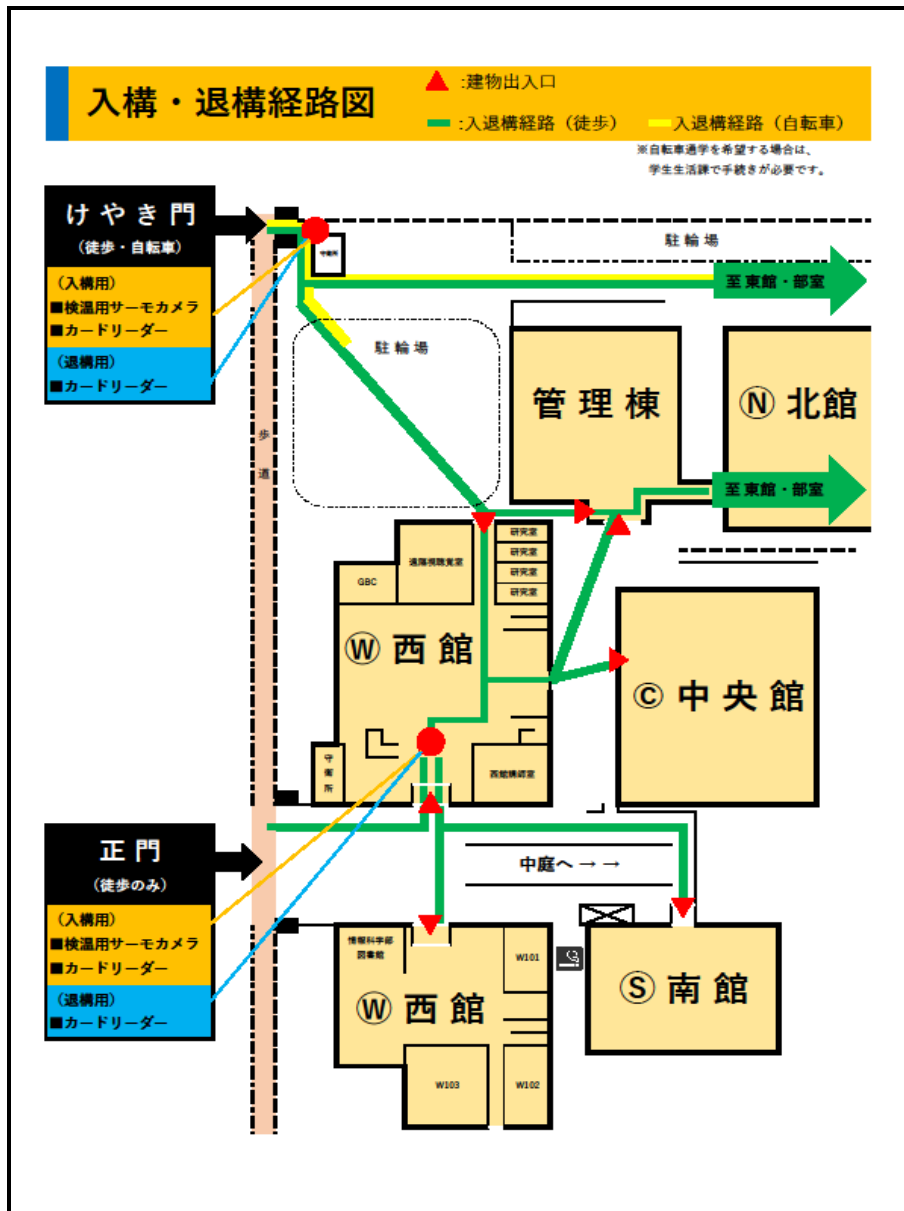
## 入構手続き方法

### <入構時>

- ・「西館の北側エントランス」または「けやき門守衛所」に設置した「入構用カードリーダー」に学生証をかざしてください。
- ・併せて、サーモカメラによる検温を行います。**体温が高い場合は入構をお断りします**ので、登校前に各自で検温を行い、体調が優れない方は、無理に登校しないでください。

### <退構時>

- ・「西館の北側エントランス」または「けやき門守衛所」に設置した「退構用カードリーダー」に学生証をかざしてください。



## 留意事項

- ・毎朝の検温を習慣づけ、(学生) 新型コロナウイルス感染症(COVID-19)に関する健康状態記録表」(以下 URL 参照) に記録し、登校の際は携行するようにしてください。  
[https://www.hosei.ac.jp/campuslife/support/kenko\\_sodan/](https://www.hosei.ac.jp/campuslife/support/kenko_sodan/)
- ・構内各所(入構口や各棟出入口等)に設置した消毒液を使用してください。
- ・入構後は、身体的距離(1～2m)を確保してください。
- ・手洗い咳エチケットを徹底し、キャンパス内ではマスク着用をお願いします。
- ・マスクを外した状態でのおしゃべりは、飛沫感染のリスクが高くなります。食事、喫煙、歯磨きの際の会話は控えてください。食堂では「黙食」をお願いいたします。
- ・学生証を携行ください。
- ・**キャンパス内で、グループ学習や集団での打合せを行うことはできません。**
- ・自転車での通学は、所定の手続きを経て「駐輪許可証」を貼付した自転車のみ、キャンパス内に駐輪することができます。
- ・**自動車、オートバイでの通学はできません。**
- ・**近隣への無断駐車、駐輪は行わないでください。**