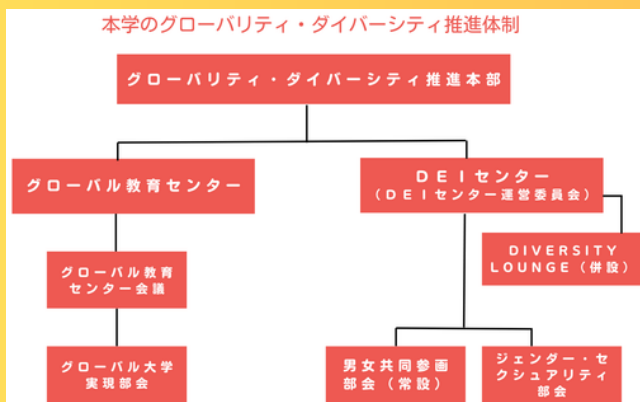


法政大学では、法政大学憲章及びダイバーシティ宣言におけるダイバーシティを重視した大学運営の実現を図ることを目的に、ダイバーシティ・エクイティ&インクルージョンセンター（DEIセンター）を設置しています。

本学のダイバーシティ推進の中心的な役割を担い、多様な背景をもつ構成員の修学、サービス上の妨げを取り除き、インクルーシブな環境を整備することで、本学が安心して創造的に、学び、働き、それぞれの個性を伸ばせる場になるよう、取り組んでいます。

また、本学には総長を本部長とするグローバルティ・ダイバーシティ推進本部を設置しています。グローバルティとダイバーシティを包括的かつ一体的に推進する体制の構築し、「グローバル大学の実現」と「大学のダイバーシティ化」に向け、全学的な体制で取組を進めています。



法政大学ダイバーシティ宣言

ダイバーシティの実現とは、社会の価値観が多様であることを認識し、自由な市民が有するそれぞれの価値観を個性として尊重することです。

人権の尊重はその第一歩です。性別、年齢、国籍、人種、民族、文化、宗教、障がい、性的少数者であることなどを理由とする差別がないことはもとより、これらの相違を個性として尊重することです。そして、これらの相違を多様性として受容し、互いの立場や生き方、感じ方、考え方に耳を傾け、理解を深め合うことです。少数者であるという理由だけで排斥あるいは差別されることなく、個性ある市民がそれぞれの望む幸福を追求する機会が保障され、誰もがいきいきと生活できる社会を実現することです。

社会とともにある大学は、創造的で革新的な次世代を社会に送り出す教育組織として、また、社会の様々な課題の解決に寄与する研究組織として、ダイバーシティを推進する役割を担っています。多様な価値観を有する市民が助け合い、互いの望む幸福を実現できる社会の構築に向けて、貢献する役割を担っています。そのためには、多様な背景をもつ学生・教職員が、安心して創造的に、学び、働き、それぞれの個性を伸ばせる場である必要があります。

法政大学は、「自由と進歩」を校風とし、「自由を生き抜く実践知」の獲得を社会に約束しています。自由は特定の人間だけでなく、社会の成員すべてに保障されるべきものです。本学は、人権の尊重、多様性の受容、機会の保障を基盤にして、さまざまな国籍と文化的背景を持つ学生、教職員を積極的に受け入れ、自由を生き抜く実践知を世界に広げていくことができるよう、教育と研究を充実させていきます。

法政大学は、ダイバーシティの実現に向けて積極的に取り組んでいきます。

法政大学 ダイバーシティ・エクイティ&インクルージョンセンター（DEIセンター）

☎ 03-3264-5529

✉ dei@ml.hosei.ac.jp

〒102-8160 東京都千代田区富士見2-17-1
法政大学市ヶ谷キャンパス
富士見ゲート1階

<https://www.hosei.ac.jp/diversity/>



ダイバーシティ・エクイティ & インクルージョンセンター (DEIセンター)



HOSEI University
Diversity, Equity & Inclusion
Center (DEI Center)



市ヶ谷キャンパス
富士見ゲート1階
DEIセンター

施設紹介

◇DIVERSITY LOUNGE

性別や性自認、性的指向など性にかかることや国籍、ルーツ、人種、文化、障がいなどの相違を個性として尊重し、互いに理解し合うための情報発信・交流拠点です。

ダイバーシティ関係の書籍の閲覧や、学生向けのイベントを開催しています。専門コーディネーターが常駐し、多様な学生等が安心して過ごせる環境を提供しています。



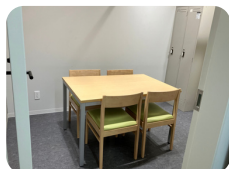
憩談ゾーンと、
落ち着いた過ご
せる読書ゾ
ンがあります



◇個別相談スペース

プライバシーに配慮した環境で、性別や性自認のあり方、性的指向等に関する個別相談を行っています。

空いている時間は、
お祈りの場所としても
ご利用いただけます。



事業・活動紹介

◇啓発・情報発信

構成員のダイバーシティ意識向上に向けて、イベント開催やニュースレターを発行しています。

◇多様性を包摂する環境整備

学内の環境や手続きのバリアフリー化を推進しています。

◇DIVERSITY LOUNGE運営、

個別相談

コミュニティスペース
DIVERSITY LOUNGEを
運営しています。専門コ
ーディネーターによる性
の多様性に関する個別
相談を受け付けています。



◇男女共同参画の推進

ジェンダーバランスのある学びの場、職場を作るため、性別に関わりなく活躍できる環境整備に取り組んでいます。

◇学内連携のハブ

DEI推進の拠点として、関係部局や各種窓口と連携し、全学的な推進体制を構築しています。

利用案内



◇開設時間

月～金曜日 9:00～17:00
(昼休み 11:30～12:30)

◇場所

市ヶ谷キャンパス富士見ゲート1階

◇利用できる人

- 法政大学在学中の学部生、大学院生、通信教育部生
- 法政大学教職員
- 法政大学付属校の生徒、教諭

◇個別相談

- 専門コーディネーターに、性別や性自認のあり方、性的指向等に関する悩みや違和感、多様な性のあり方や支援等について、相談できます。(対面またはオンライン)



個別相談申込
WEBフォーム
はこちら

ダイバーシティに関する学生・教職員のためガイドライン

「ジェンダー、セクシュアリティ」「障がい」「国籍・文化・宗教等」に関する本学の基本方針と具体的な取組内容を整理し、これを「法政大学ダイバーシティに関する学生・教職員のためのガイドライン」として策定しました。日本語版・英語版を発行しています。

QRコードよりご覧ください！

