

オケージョナル・ペーパー No.127

神奈川県各市町村別延べ宿泊者数の試算

2024年3月

法政大学

日本統計研究所

神奈川県各市町村別延べ宿泊者数の試算*

菅 幹雄

1. はじめに

観光庁「宿泊旅行統計調査」は宿泊施設を対象に、延べ宿泊者数、実宿泊者数などを毎月調査している。その地域表章は基本的に都道府県別までである。一般に市町村レベルでは標本サイズが小さくなるため標準誤差率が大きくなり、公的統計としては公表に堪えないからである。これを「小地域問題」と呼ぶ（久保川(2006)）。もっとも「宿泊旅行統計調査」の報告書には、参考表として市町村別延べ宿泊者数が掲載されている。ただし、これは市区町村内回収施設数 10 施設以上の市区町村についての実数を表章したもので、未回収分を推定したものではない。すなわち、宿泊旅行統計調査の抽出率は従業者数に応じて、10 人以上の事業所は全数調査、5 人～9 人の事業所は 1/3 を無作為に抽出してサンプル調査、0 人～4 人の事業所は 1/9 を無作為に抽出してサンプル調査している。だが、サンプルされた全ての事業所が回答しているわけではない。同調査では未回収分について、調査結果に施設所在地（47 区分）×従業者数（5 区分）の層ごとに母集団施設数に対する回収施設数の逆数（母集団施設数/回収施設数）を乗じて合算している。

観光経済分析としては、市町村別にデータが欲しい。都道府県レベルでは特に観光地ではない地域も含まれるからである。公的統計として市町村レベルの公表はできなくとも、一定の仮定を置いて未回収施設について欠測値補完を行い、延べ宿泊者数を市町村別に推計することは可能である。そこで本稿では、市町村別延べ宿泊者数を「宿泊旅行統計調査」のマイクロデータを用いて試算した。

2. 試算方法

筆者は統計法第 33 条に基づき、観光庁より「宿泊旅行統計調査」の調査票情報（マイクロデータ）の提供を受けた。そのマイクロデータには「個票」の他に「名簿情報」がある。その個票には、「延べ宿泊者数」のデータがあり、名簿情報には「収容人数」のデータがある。そこで両者を組み合わせて市町村別延べ宿泊者数を試算した。年次は新型コロナウイルス感染症が流行し、観光経済に大きな影響を与えた令和 2 年（2020 年）を対象とした。地域は神奈川県を対象とした。神奈川県は中心市街地、住宅地、工業地帯、観光地があり、全国の縮図としてみなすことができるからである。

* 本報告は、2023 年度一橋大学経済研究所 共同利用・共同研究拠点事業プロジェクト研究「マイクロデータを応用した観光動態モデル構築のための統合研究」（研究代表者:法政大学 菅幹雄）における研究成果の一部を発表するものである。また、本研究において使用した「宿泊旅行統計調査」の調査票情報は、統計法第 33 条に基づき観光庁より提供を受けたものであり、本報告で作成した集計表等は提供を受けた調査票情報を独自集計したものである。記して関係各位に御礼申し上げたい。

まず名簿にある宿泊施設ごとに「総収容人数」を次式のように計算した。

$$\text{総収容人数} = \text{収容人数} \times \text{当該月の日数}$$

そして回答があった宿泊施設ごとに「定員稼働率」を次式のように計算した。

$$\text{定員稼働率} = \text{延べ宿泊者数} \div \text{総収容人数}$$

そして定員稼働率の単純平均を宿泊タイプ別に計算する。そして名簿にはあるが、個票に宿泊施設の「総収容人数」に宿泊施設タイプ別定員稼働率を乗じて、延べ宿泊者数をもとめた。このとき宿泊施設タイプ不詳の施設については、全タイプの平均の定員稼働率を乗じた。最後に、個票にある宿泊施設の延べ宿泊者数と、個票にない宿泊施設について補完した延べ宿泊者数を、市町村別に合算した。この手法は欠測値補完におけるホットデック法を応用したものと見なすことができる。

3. 試算結果

表1は2020年1月における神奈川県内の宿泊施設タイプ別定員稼働率の平均、標準偏差、変動係数を示している。ここでの平均とは、宿泊施設ごとに計算した定員稼働率を単純平均したもの、すなわち「比率の平均」である。なお、厳密にはウェイト（母集団施設数/回収施設数）を用いて計算する必要があるが、計算作業を単純にするために、ウェイトを用いずに単純に計算した。表1は参考までに公表値も示したが、公表値は県全体の延べ宿泊者数の推定値を総収容人数で割った値、すなわち「合計の比率」である。ちなみに定員稼働率を公表値と比較すると比較的近い値となった。

シティホテル及びビジネスホテルの定員稼働率が約6割（0.588, 0.609）、リゾートホテルが約5割（0.433）、旅館、簡易宿所、会社・団体の宿泊所が約2割（0.258, 0.229, 0.220）であり、宿泊施設タイプによって定員稼働率が異なることがわかる。出張客など平日も宿泊者数が多いシティホテル及びビジネスホテルの定員稼働率が高く、観光客など休日に宿泊者数が偏る旅館、簡易宿所、会社・団体の宿泊所の定員稼働率が低いのは妥当な結果である。

表1 宿泊施設タイプ別定員稼働率（2020年1月、神奈川県）

宿泊施設タイプ	平均	標準偏差	変動係数	平均(公表値)
旅館	0.257836	0.104086	0.403689	0.202000
リゾートホテル	0.432613	0.225618	0.521523	0.442000
ビジネスホテル	0.587542	0.380065	0.646872	0.566000
シティホテル	0.609322	0.3947	0.647769	0.617000
簡易宿所	0.229464	0.112886	0.491955	0.305000
会社・団体の宿泊所	0.220058	0.083242	0.378274	0.152000
全タイプ	0.392456	0.219842	0.560169	0.421000

(出所) 筆者作成。

また変動係数を見ると、全ての宿泊施設タイプについて1を下回っている。ひとつの目安として、変動係数が1以上であると、かなりばらついているデータであると判断することがある。その目安で見れば、定員稼働率のばらつきは大きくない。これは平均値で欠測値を補完することが有効であることを示唆している。

表2は2020年1月における神奈川県内の宿泊施設タイプ別延べ宿泊者数を補完前と補完後に示している。神奈川県全体の補完率は43%であるが、補完率が9割を超える市町村が9つある。県全体の延べ宿泊者数をその公表値と比較すると、8%ほど過小である。巻末の付表には、2020年1月～12月の神奈川県内の市町村別宿泊施設タイプ別延べ宿泊者数の試算値を示した。

表2 市町村別延べ宿泊者数の試算値（2020年1月、神奈川県）

市町村		延べ宿泊者数 (補完前)	延べ宿泊者数 (補完後)	補完率
14100	横浜市	482,417	769,697	37.3%
14130	川崎市	106,984	165,568	35.4%
14150	相模原市	27,891	77,441	64.0%
14201	横須賀市	13,780	38,438	64.1%
14203	平塚市	15,744	22,815	31.0%
14204	鎌倉市	16,493	26,190	37.0%
14205	藤沢市	43,988	56,323	21.9%
14206	小田原市	25,373	34,999	27.5%
14207	茅ヶ崎市	4,819	7,034	31.5%
14208	逗子市	514	1,127	54.4%
14210	三浦市	2,656	35,990	92.6%
14211	秦野市	2,420	12,259	80.3%
14212	厚木市	22,617	46,578	51.4%
14213	大和市	5,034	10,371	51.5%
14214	伊勢原市	8,771	20,643	57.5%
14215	海老名市	11,319	11,477	1.4%
14217	南足柄市	18	3,856	99.5%
14301	葉山町	6,588	10,720	38.5%

市町村		延べ宿泊者数 (補完前)	延べ宿泊者数 (補完後)	補完率
14341	大磯町	10,082	11,361	11.3%
14342	二宮町	0	49	100.0%
14361	中井町	0	400	100.0%
14362	大井町	0	0	-
14363	松田町	0	2,338	100.0%
14364	山北町	680	5,684	88.0%
14366	開成町	0	892	100.0%
14382	箱根町	165,345	305,400	45.9%
14383	真鶴町	734	8,654	91.5%
14384	湯河原町	22,432	49,419	54.6%
14401	愛川町	0	1,483	100.0%
14402	清川村	0	2,319	100.0%
	計	797,426	1,351,526	41.0%
	公表値		1,881,630	
	乖離率		-28%	

(出所) 筆者作成。

表3は2020年1月～12月における神奈川県内の宿泊施設タイプ別定員稼働率の平均、表4は標準偏差を示している。図1は全宿泊施設タイプについて、定員稼働率の平均および平均±標準偏差を折れ線グラフに示したものである。緊急事態宣言が発出され、外出が自粛された4～5月に大きく定員稼働率の平均が低下している。この時期には標準偏差も縮小している。すなわち、どの宿泊施設も例外なく定員稼働率を低下させたことになる。また「Go To トラベルキャンペーン」により、10～11月には定員稼働率の平均が回復している。そしてこの時期には標準偏差が拡大している。

表3 宿泊施設タイプ別定員稼働率の平均（2020年1月～12月，神奈川県）

	1月	2月	3月	4月	5月	6月	7月	8月	9月	10月	11月	12月
旅館	26%	27%	23%	6%	6%	12%	18%	29%	25%	31%	34%	28%
リゾートホテル	43%	40%	34%	7%	5%	12%	27%	50%	43%	46%	52%	41%
ビジネスホテル	59%	59%	42%	25%	21%	30%	32%	36%	40%	43%	45%	45%
シティホテル	61%	57%	40%	16%	11%	21%	26%	36%	43%	48%	53%	48%
簡易宿所	23%	24%	22%	11%	11%	15%	16%	24%	18%	19%	25%	22%
会社・団体の宿泊所	22%	20%	16%	3%	2%	6%	13%	21%	14%	14%	18%	15%
全宿泊施設タイプ	39%	39%	30%	13%	11%	18%	23%	32%	30%	34%	37%	33%

（出所）筆者作成.

表4 宿泊施設タイプ別定員稼働率の標準偏差（2020年1月～12月，神奈川県）

	1月	2月	3月	4月	5月	6月	7月	8月	9月	10月	11月	12月
旅館	10%	11%	10%	2%	2%	4%	6%	14%	11%	17%	19%	12%
リゾートホテル	23%	19%	15%	1%	1%	3%	10%	31%	24%	26%	32%	20%
ビジネスホテル	38%	39%	21%	8%	7%	12%	14%	17%	19%	22%	24%	25%
シティホテル	39%	35%	20%	4%	2%	6%	8%	14%	20%	25%	30%	26%
簡易宿所	11%	13%	12%	4%	5%	6%	6%	11%	7%	8%	15%	13%
会社・団体の宿泊所	8%	8%	6%	1%	1%	1%	4%	10%	6%	6%	7%	6%
全宿泊施設タイプ	22%	22%	14%	4%	4%	6%	9%	16%	14%	18%	21%	17%

（出所）筆者作成.

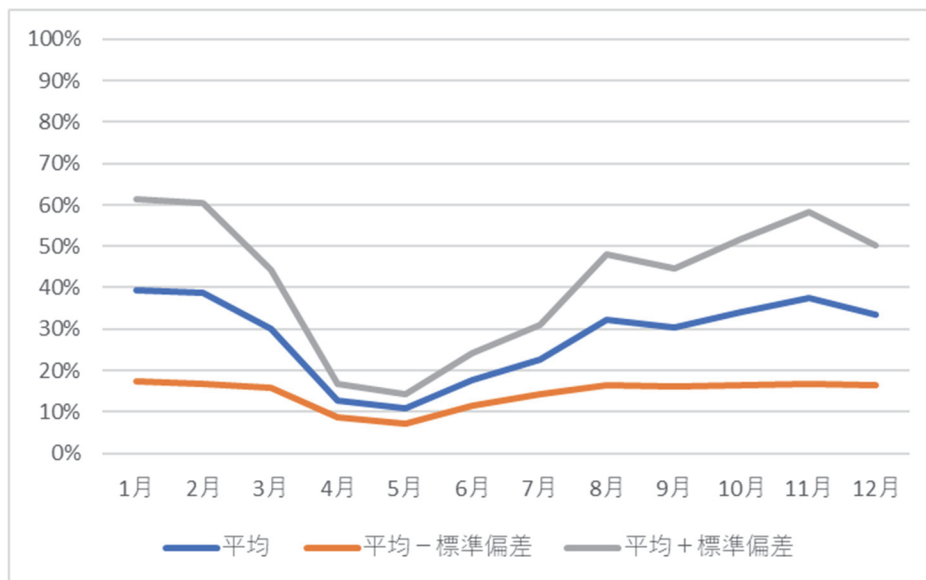


図1 定員稼働率の分布（2020年1月～12月，神奈川県）

（出所）筆者作成.

表5 市町村別延べ宿泊者数の試算値（2020年1～12月，神奈川県）

市区町村	1月	2月	3月	4月	5月	6月	7月
14100 横浜市	769,697	661,190	448,196	230,827	194,681	322,109	406,458
14130 川崎市	165,568	155,194	133,806	72,778	62,474	86,150	96,106
14150 相模原市	77,441	60,574	56,087	24,951	27,692	35,318	40,609
14201 横須賀市	38,438	33,385	31,631	15,411	11,514	18,930	23,854
14203 平塚市	22,815	21,989	16,418	9,656	8,249	11,448	13,337
14204 鎌倉市	26,190	22,463	18,892	5,831	6,870	13,981	18,927
14205 藤沢市	56,323	53,281	48,382	20,177	18,132	25,659	35,268
14206 小田原市	34,999	32,058	25,084	11,317	10,827	16,874	21,229
14207 茅ヶ崎市	7,034	6,642	6,098	3,025	2,893	4,115	5,039
14208 逗子市	1,127	1,234	1,141	470	329	681	1,225
14210 三浦市	35,990	31,691	29,430	7,893	6,317	13,455	23,787
14211 秦野市	12,259	11,451	10,363	4,252	4,847	7,005	8,677
14212 厚木市	46,578	44,272	34,332	17,562	15,306	21,310	26,549
14213 大和市	10,371	9,738	8,210	4,517	4,434	5,946	6,858
14214 伊勢原市	20,643	20,931	18,602	10,304	9,623	13,140	14,652
14215 海老名市	11,477	12,176	8,739	5,690	4,261	5,677	6,881
14216 座間市							
14217 南足柄市	3,856	3,602	3,605	1,777	1,748	2,415	2,813
14301 葉山町	10,720	9,490	5,904	4,168	3,701	5,185	5,303
14341 大磯町	11,361	9,193	8,402	1,904	491	3,456	6,951
14342 二宮町	49	43	37	15	13	21	28
14361 中井町	400	373	355	97	93	184	286
14362 大井町	0	0	0	0	296	590	916
14363 松田町	2,338	2,127	2,022	657	858	1,220	1,489
14364 山北町	5,684	4,657	5,204	1,873	2,096	2,816	3,352
14366 開成町	892	814	636	364	323	440	480
14382 箱根町	305,400	266,450	250,542	50,772	37,855	101,865	189,184
14383 真鶴町	8,654	7,018	6,097	2,246	2,012	3,282	4,933
14384 湯河原町	49,419	46,964	45,226	11,785	12,601	22,649	32,870
14401 愛川町	1,483	1,365	1,219	369	380	664	945
14402 清川村	2,319	1,446	2,129	783	792	1,227	1,627
計	1,739,525	1,531,812	1,226,792	521,470	451,711	747,812	1,000,633
公表値	1,881,630	1,597,560	1,296,260	585,550	535,340	807,050	1,020,630
乖離率	-8%	-4%	-5%	-11%	-16%	-7%	-2%

(出所) 筆者作成.

市区町村	8月	9月	10月	11月	12月	合計
14100 横浜市	537,651	609,914	711,528	741,188	718,192	6,351,631
14130 川崎市	108,793	119,517	135,921	138,558	143,619	1,418,484
14150 相模原市	59,348	52,255	59,414	66,812	58,946	619,446
14201 横須賀市	28,430	29,833	35,641	37,531	34,767	339,365
14203 平塚市	14,512	13,952	14,858	16,825	19,786	183,843
14204 鎌倉市	34,513	29,075	32,144	35,621	30,469	274,976
14205 藤沢市	47,254	44,909	50,964	54,841	50,264	505,456
14206 小田原市	27,801	25,254	31,543	35,319	30,027	302,334
14207 茅ヶ崎市	6,645	5,891	6,819	7,426	7,413	69,039
14208 逗子市	1,462	1,689	2,148	2,389	2,003	15,898
14210 三浦市	41,327	34,210	38,182	41,678	34,739	338,699
14211 秦野市	12,624	8,760	12,183	14,223	12,463	119,107
14212 厚木市	38,118	38,746	42,269	43,401	42,003	410,447
14213 大和市	9,045	7,701	8,311	8,425	8,752	92,309
14214 伊勢原市	19,252	18,345	23,408	24,817	23,230	216,947
14215 海老名市	7,706	9,046	10,343	10,550	11,805	104,352
14216 座間市		237	274	292	269	1,073
14217 南足柄市	4,309	3,137	3,412	3,986	3,736	38,396
14301 葉山町	9,255	4,575	4,881	5,443	4,750	73,376
14341 大磯町	12,625	12,065	9,587	11,888	8,977	96,900
14342 二宮町	40	37	42	45	41	413
14361 中井町	455	373	482	513	428	4,040
14362 大井町	1,457	1,193	0	0	0	4,453
14363 松田町	2,164	1,754	1,982	2,306	2,098	21,017
14364 山北町	5,948	4,337	4,754	5,577	5,602	51,901
14366 開成町	542	590	658	666	688	7,093
14382 箱根町	336,302	265,606	321,914	352,015	289,507	2,767,413
14383 真鶴町	7,179	6,321	7,201	7,869	6,841	69,654
14384 湯河原町	55,423	41,370	52,011	58,257	48,696	477,272
14401 愛川町	1,430	1,248	1,408	1,556	1,478	13,544
14402 清川村	2,490	1,945	2,352	2,684	2,324	22,117
計	1,434,101	1,393,885	1,626,636	1,732,705	1,603,915	15,010,997
公表値	1,418,410	1,344,690	1,567,050	1,603,270	1,472,200	15,129,640
乖離率	1%	4%	4%	8%	9%	-1%

表5は2020年1月～12月における神奈川県延べ宿泊者数の試算値である。また図2は県全体の延べ宿泊者数をその公表値と比較したものである。乖離率の月間平均は2%、その標準偏差は8%であり、両者は概ね一致している。緊急事態宣言が発出され、外出が自粛された4～5月にやや過小、「Go To トラベルキャンペーン」により宿泊者数が増えた10～11月にやや過大である。

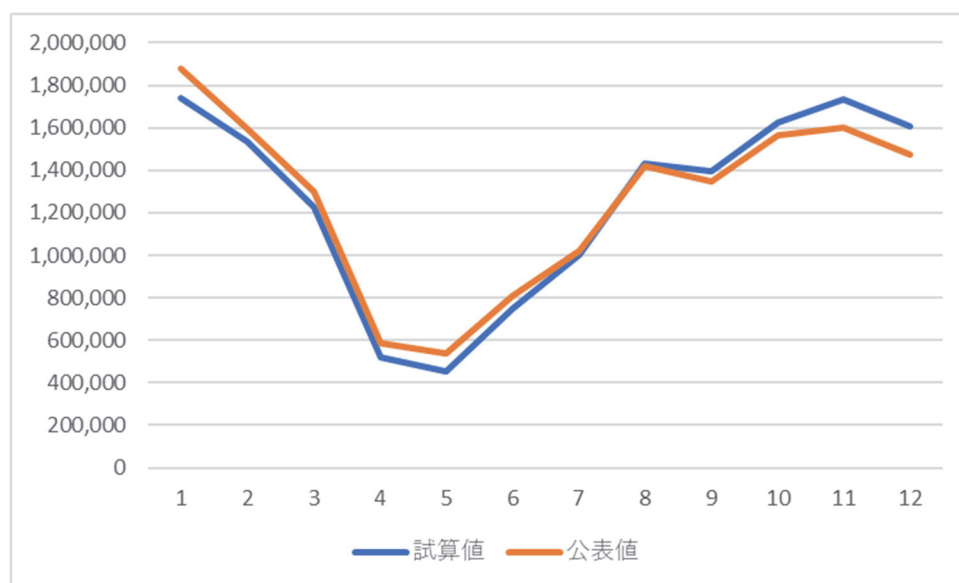


図2 延べ宿泊者数の試算値（2020年1月～12月、神奈川県）
（出所）筆者作成。

4. 結論

市町村別延べ宿泊者数を「宿泊旅行統計調査」のマイクロデータを用いて試算した。まず宿泊施設タイプ別に定員稼働率を計算した。その結果、宿泊施設タイプ別に平均値が異なり、かつ変動係数は小さいことがわかった。このことは未回収宿泊施設の定員稼働率を、宿泊施設タイプ別平均値で補完することが有効であることを示唆している。次に未回収宿泊施設の総収容人数に、補完した定員稼働率を乗じて延べ宿泊者数を推計した。推計結果を神奈川県レベルに集計した値は、統計的手法で推定された公表値と概ね一致した。

本稿の試算は未回収施設について欠測値補完を行うことにより、小地域推定を試みたものである。本稿の手法は単純であり、人為的なミスを防ぐことができ、かつ作業負担が小さいため、持続的に作業を行うことができる。一方で、推計精度に不安が残る、小地域推定については線形混合モデルを利用した手法もある（Fay and Herriot (1979), 久保川(2006), 久保川(2016), 廣瀬他 (2018)）。線形混合モデルは注目している地域(市町村)の周辺地域からデータを上手に取り込むことによって推定精度を高めることができる手法である。今後の

課題は、線形混合モデルを応用してどれだけ推計精度を向上させることができるか検討することである。

参考文献

Fay, R. E. and Herriot, R. A. (1979). "Estimates of income for small places: an application of James-Stein procedures to census data," *Journal of the American Statistical Association*, 74, pp.269-277.

久保川達也 (2006). 「線形混合モデルと小地域の推定」『応用統計学』 35, pp.1-24.

久保川達也 (2016). 「推定における縮小法の展開—高次元解析と小地域推定—」『日本統計学会誌』 46, pp.43-67.

廣瀬雅代, 朴堯星, 土屋隆裕(2018)「小地域集計を活用したモデルに基づくアプローチによる防災に関する立川市町丁目別住民意識調査分析」『日本統計学会誌』 48, pp.49-70.

付表 神奈川県各市町村別宿泊施設タイプ別延べ宿泊者数の試算値（2020年1月）

市町村	旅館	リゾートホテル	ビジネスホテル	シティホテル	簡易宿所	会社・団体の宿泊所	不詳	合計	
14100	横浜市	4,935	6,270	382,993	251,259	76,036	3,701	44,504	769,697
14130	川崎市	3,209		116,145	9,531	9,833	1,689	25,160	165,568
14150	相模原市	8,139	678	27,739	3,665	27,305	0	9,915	77,441
14201	横須賀市	2,909	4,234	19,727	7,556	401	1,677	1,934	38,438
14203	平塚市	120		20,413	1,832	158	0	292	22,815
14204	鎌倉市	1,535	7,511	5,360	1,193	4,155	3,808	2,628	26,190
14205	藤沢市	4,079	2,535	42,063	1,020	1,947	2,051	2,628	56,323
14206	小田原市	783	10,238	20,137		860		2,981	34,999
14207	茅ヶ崎市	392		4,819		448		1,375	7,034
14208	逗子市	128				156	514	328	1,127
14210	三浦市	6,373	21,431			2,283	782	5,122	35,990
14211	秦野市	2,887		2,320		5,751	0	1,302	12,259
14212	厚木市	6,130		31,969	6,786	1,693			46,578
14213	大和市			10,371				0	10,371
14214	伊勢原市	7,290		10,311		3,016	26		20,643
14215	海老名市			8,878	2,441			158	11,477
14217	南足柄市	544		1,111		2,202		0	3,856
14301	葉山町	256	3,669	1,945		751	3,710	389	10,720
14341	大磯町	106	9,976			50		1,229	11,361
14342	二宮町							49	49
14361	中井町	400							400
14362	大井町	0							0
14363	松田町					1,110		1,229	2,338
14364	山北町	2,838				2,177		669	5,684
14366	開成町			892					892
14382	箱根町	114,206	121,365		491	5,666	39,012	24,661	305,400
14383	真鶴町	2,588	590			718	560	4,197	8,654
14384	湯河原町	29,776	11,848	164		1,398	2,717	3,516	49,419
14401	愛川町	631						852	1,483
14402	清川村	1,127				1,046		146	2,319
	合計	201,379	200,345	707,357	285,774	149,159	60,247	135,263	1,739,525

付表 神奈川県各市町村別宿泊施設タイプ別延べ宿泊者数の試算値（2020年2月）

市町村	旅館	リゾートホテル	ビジネスホテル	シティホテル	簡易宿所	会社・団体の宿泊所	不詳	合計	
14100	横浜市	5,487	5,294	330,839	202,771	74,507	4,317	37,975	661,190
14130	川崎市	3,724		108,021	8,889	10,395	1,735	22,432	155,194
14150	相模原市	4,878	370	18,513	3,170	25,302	0	8,341	60,574
14201	横須賀市	2,743	3,852	16,952	6,361	672	711	2,093	33,385
14203	平塚市	112		19,574	1,543	182	318	260	21,989
14204	鎌倉市	1,281	5,949	4,763	1,049	3,679	3,377	2,365	22,463
14205	藤沢市	3,686	2,063	40,674	859	1,886	1,771	2,343	53,281
14206	小田原市	730	9,043	18,449		950		2,885	32,058
14207	茅ヶ崎市	365		4,635		417		1,226	6,642
14208	逗子市	119				212	458	445	1,234
14210	三浦市	5,981	17,823			2,149	672	5,066	31,691
14211	秦野市	2,659		2,249		5,357	25	1,161	11,451
14212	厚木市	5,717		30,648	6,432	1,474			44,272
14213	大和市			9,738				0	9,738
14214	伊勢原市	6,798		11,019		2,804	311		20,931
14215	海老名市			9,768	2,267			141	12,176
14217	南足柄市	507		1,013		2,082		0	3,602
14301	葉山町	239	3,692	1,630		413	3,170	347	9,490
14341	大磯町	529	7,522			46		1,096	9,193
14342	二宮町							43	43
14361	中井町	373							373
14362	大井町	0							0
14363	松田町					1,031		1,096	2,127
14364	山北町	2,764				1,296		597	4,657
14366	開成町			814					814
14382	箱根町	103,471	105,821		413	5,197	32,294	19,253	266,450
14383	真鶴町	2,204	491			668	0	3,655	7,018
14384	湯河原町	28,184	11,971	150		1,287	2,531	2,842	46,964
14401	愛川町	606						759	1,365
14402	清川村	1,051				264		130	1,446
	合計	184,207	173,890	629,450	233,754	142,271	51,689	116,551	1,531,812

付表 神奈川県各市町村別宿泊施設タイプ別延べ宿泊者数の試算値（2020年3月）

市町村	旅館	リゾートホテル	ビジネスホテル	シティホテル	簡易宿所	会社・団体の宿泊所	不詳	合計	
14100	横浜市	4,856	4,245	223,472	109,333	69,346	2,998	33,945	448,196
14130	川崎市	5,093		91,313	6,969	10,286	817	19,327	133,806
14150	相模原市	4,541	0	15,071	2,420	26,046	0	8,009	56,087
14201	横須賀市	2,652	3,867	17,102	4,922	1,113	123	1,850	31,631
14203	平塚市	106		14,197	1,194	61	636	224	16,418
14204	鎌倉市	1,334	4,301	4,683	664	3,985	1,784	2,140	18,892
14205	藤沢市	3,771	2,563	35,850	664	1,969	1,527	2,037	48,382
14206	小田原市	695	5,372	15,605		860		2,551	25,084
14207	茅ヶ崎市	348		4,259		436		1,056	6,098
14208	逗子市	114				166	478	383	1,141
14210	三浦市	5,372	16,902			2,066	726	4,365	29,430
14211	秦野市	2,076		1,574		5,713	0	1,000	10,363
14212	厚木市	5,494		22,559	4,635	1,645			34,332
14213	大和市			8,210				0	8,210
14214	伊勢原市	6,471		9,199		2,931	0		18,602
14215	海老名市			7,002	1,616			121	8,739
14217	南足柄市	483		791		2,331		0	3,605
14301	葉山町	227	2,534	766		752	1,372	252	5,904
14341	大磯町	504	7,784			48		65	8,402
14342	二宮町							37	37
14361	中井町	355							355
14362	大井町	0							0
14363	松田町					1,079		944	2,022
14364	山北町	2,575				2,116		514	5,204
14366	開成町			636					636
14382	箱根町	93,858	99,590		320	5,536	31,425	19,813	250,542
14383	真鶴町	1,841	465			567	0	3,224	6,097
14384	湯河原町	26,456	12,753	117		1,495	1,705	2,701	45,226
14401	愛川町	565						654	1,219
14402	清川村	1,001				1,016		112	2,129
	合計	170,787	160,378	472,407	132,737	141,562	43,592	105,329	1,226,792

付表 神奈川県各市町村別宿泊施設タイプ別延べ宿泊者数の試算値（2020年4月）

市町村	旅館	リゾートホテル	ビジネスホテル	シティホテル	簡易宿所	会社・団体の宿泊所	不詳	合計	
14100	横浜市	1,722	893	129,124	49,193	35,984	221	13,689	230,827
14130	川崎市	3,592		50,836	3,648	7,405	115	7,181	72,778
14150	相模原市	1,232	0	9,150	1,289	9,927	0	3,353	24,951
14201	横須賀市	962	1,070	10,211	1,933	366	66	803	15,411
14203	平塚市	29		9,028	469	38	0	92	9,656
14204	鎌倉市	256	644	1,273	490	2,003	205	960	5,831
14205	藤沢市	529	476	16,753	261	964	321	872	20,177
14206	小田原市	156	824	9,068		294		975	11,317
14207	茅ヶ崎市	95		2,383		199		348	3,025
14208	逗子市	31	106			101	56	176	470
14210	三浦市	1,220	3,557			999	346	1,770	7,893
14211	秦野市	682		1,064		2,096	0	409	4,252
14212	厚木市	1,449		13,085	2,324	703			17,562
14213	大和市			4,517				0	4,517
14214	伊勢原市	2,339		7,082		882	0		10,304
14215	海老名市			4,352	1,288			50	5,690
14217	南足柄市	208		453		1,116		0	1,777
14301	葉山町	62	932	0		382	2,651	141	4,168
14341	大磯町	138	1,358			22		386	1,904
14342	二宮町							15	15
14361	中井町	97							97
14362	大井町	0							0
14363	松田町					271		386	657
14364	山北町	690				973		210	1,873
14366	開成町			364					364
14382	箱根町	20,017	15,205		126	2,198	4,650	8,577	50,772
14383	真鶴町	562	0			318	46	1,319	2,246
14384	湯河原町	6,510	3,296	67		500	387	1,025	11,785
14401	愛川町	101						268	369
14402	清川村	274				463		46	783
	合計	42,954	28,361	268,812	61,020	68,205	9,066	43,052	521,470

付表 神奈川県各市町村別宿泊施設タイプ別延べ宿泊者数の試算値（2020年5月）

市町村	旅館	リゾートホテル	ビジネスホテル	シティホテル	簡易宿所	会社・団体の宿泊所	不詳	合計	
14100	横浜市	1,935	0	109,016	34,998	38,102	118	10,512	194,681
14130	川崎市	1,908		44,092	3,304	6,196	80	6,894	62,474
14150	相模原市	1,024	0	11,774	1,024	11,409	0	2,460	27,692
14201	横須賀市	816	161	8,167	1,376	258	36	700	11,514
14203	平塚市	28		7,787	334	20	0	80	8,249
14204	鎌倉市	231	890	1,211	373	3,061	70	1,034	6,870
14205	藤沢市	403	218	15,550	186	946	160	670	18,132
14206	小田原市	146	441	8,367		1,023		850	10,827
14207	茅ヶ崎市	91		2,215		211		377	2,893
14208	逗子市	30	70			74	22	133	329
14210	三浦市	1,008	2,391			1,103	257	1,557	6,317
14211	秦野市	740		988		2,762	0	357	4,847
14212	厚木市	1,445		10,975	2,090	796			15,306
14213	大和市			4,434				0	4,434
14214	伊勢原市	2,230		6,176		1,217	0		9,623
14215	海老名市			3,062	1,156			43	4,261
14217	南足柄市	213		402		1,133		0	1,748
14301	葉山町	59	315	0		361	2,855	110	3,701
14341	大磯町	131	0			23		337	491
14342	二宮町							13	13
14361	中井町	93							93
14362	大井町	296							296
14363	松田町					522		337	858
14364	山北町	907				1,038		150	2,096
14366	開成町			323					323
14382	箱根町	16,668	9,869		89	2,426	1,838	6,964	37,855
14383	真鶴町	459	64			338	25	1,127	2,012
14384	湯河原町	7,535	3,627	59		328	88	963	12,601
14401	愛川町	146						233	380
14402	清川村	261				492		40	792
	合計	38,805	18,045	234,600	44,929	73,839	5,550	35,942	451,711

付表 神奈川県各市町村別宿泊施設タイプ別延べ宿泊者数の試算値（2020年6月）

市町村	旅館	リゾートホテル	ビジネスホテル	シティホテル	簡易宿所	会社・団体の宿泊所	不詳	合計	
14100	横浜市	2,406	260	160,560	93,189	47,371	664	17,658	322,109
14130	川崎市	2,207		57,310	7,797	7,594	229	11,012	86,150
14150	相模原市	1,735	0	12,310	1,281	15,321	0	4,670	35,318
14201	横須賀市	1,281	1,565	12,011	2,507	306	142	1,118	18,930
14203	平塚市	55		10,652	608	5	0	128	11,448
14204	鎌倉市	661	2,309	3,530	725	4,660	497	1,598	13,981
14205	藤沢市	1,328	876	20,002	338	1,159	740	1,214	25,659
14206	小田原市	291	2,629	11,265		1,288		1,401	16,874
14207	茅ヶ崎市	181		3,057		276		602	4,115
14208	逗子市	59	179			96	144	202	681
14210	三浦市	3,026	6,026			1,514	403	2,487	13,455
14211	秦野市	1,282		1,529		3,624	0	570	7,005
14212	厚木市	2,861		14,842	2,631	975			21,310
14213	大和市			5,946				0	5,946
14214	伊勢原市	4,294		7,254		1,592	0		13,140
14215	海老名市			4,150	1,458			69	5,677
14217	南足柄市	364		547		1,504		0	2,415
14301	葉山町	118	679	0		528	3,663	197	5,185
14341	大磯町	262	2,626			31		538	3,456
14342	二宮町							21	21
14361	中井町	184							184
14362	大井町	590							590
14363	松田町					682		538	1,220
14364	山北町	1,213				1,364		240	2,816
14366	開成町			440					440
14382	箱根町	44,537	30,454		163	3,222	11,689	11,801	101,865
14383	真鶴町	709	164			474	98	1,837	3,282
14384	湯河原町	13,597	5,885	81		731	764	1,592	22,649
14401	愛川町	291						373	664
14402	清川村	520				643		64	1,227
	合計	84,054	53,652	325,486	110,696	94,961	19,033	59,930	747,812

付表 神奈川県各市町村別宿泊施設タイプ別延べ宿泊者数の試算値（2020年7月）

市町村	旅館	リゾートホテル	ビジネスホテル	シティホテル	簡易宿所	会社・団体の宿泊所	不詳	合計	
14100	横浜市	3,264	1,038	197,121	124,625	53,469	1,258	25,682	406,458
14130	川崎市	2,109		62,327	8,162	8,468	521	14,519	96,106
14150	相模原市	4,048	145	10,816	1,916	17,660	0	6,024	40,609
14201	横須賀市	1,960	3,690	12,399	3,218	881	338	1,369	23,854
14203	平塚市	86		12,267	780	7	197	0	13,337
14204	鎌倉市	1,082	6,224	4,666	519	2,187	1,778	2,471	18,927
14205	藤沢市	3,016	1,277	25,589	434	1,561	1,804	1,587	35,268
14206	小田原市	486	4,204	13,262		1,472		1,804	21,229
14207	茅ヶ崎市	281		3,650		315		793	5,039
14208	逗子市	92	395			120	337	281	1,225
14210	三浦市	4,279	13,898			1,730	629	3,251	23,787
14211	秦野市	2,279		1,545		4,103	0	751	8,677
14212	厚木市	4,361		16,848	4,151	1,190			26,549
14213	大和市			6,858				0	6,858
14214	伊勢原市	5,671		6,975		2,006	0		14,652
14215	海老名市			4,758	2,032			91	6,881
14217	南足柄市	487		597		1,728		0	2,813
14301	葉山町	183	1,499	0		505	2,814	302	5,303
14341	大磯町	407	5,800			35		709	6,951
14342	二宮町							28	28
14361	中井町	286							286
14362	大井町	916							916
14363	松田町					780		709	1,489
14364	山北町	1,524				1,645		183	3,352
14366	開成町			480					480
14382	箱根町	74,989	70,234		209	3,603	24,121	16,029	189,184
14383	真鶴町	1,502	362			447	200	2,422	4,933
14384	湯河原町	19,030	9,497	88		864	1,502	1,889	32,870
14401	愛川町	453						491	945
14402	清川村	807				735		84	1,627
	合計	133,599	118,265	380,245	146,046	105,508	35,499	81,470	1,000,633

付表 神奈川県各市町村別宿泊施設タイプ別延べ宿泊者数の試算値（2020年8月）

市町村	旅館	リゾートホテル	ビジネスホテル	シティホテル	簡易宿所	会社・団体の宿泊所	不詳	合計	
14100	横浜市	4,936	5,911	226,801	188,363	74,742	1,730	35,168	537,651
14130	川崎市	2,185		66,409	10,702	8,056	721	20,720	108,793
14150	相模原市	8,920	318	13,745	1,962	25,616	0	8,787	59,348
14201	横須賀市	3,270	7,186	14,679	0	968	483	1,844	28,430
14203	平塚市	137		12,898	1,084	5	148	240	14,512
14204	鎌倉市	1,634	13,844	6,028	1,252	4,555	3,603	3,597	34,513
14205	藤沢市	4,710	3,644	30,605	603	2,190	3,148	2,355	47,254
14206	小田原市	742	7,936	14,381		2,237		2,505	27,801
14207	茅ヶ崎市	446	651	3,950		465		1,132	6,645
14208	逗子市	146	0			236	649	431	1,462
14210	三浦市	7,896	25,128			2,556	908	4,839	41,327
14211	秦野市	3,423		2,025		6,104	0	1,072	12,624
14212	厚木市	7,037		21,289	4,618	1,758		3,417	38,118
14213	大和市			9,045				0	9,045
14214	伊勢原市	8,348		7,520		3,384	0		19,252
14215	海老名市			5,035	2,541			130	7,706
14217	南足柄市	619		675		3,015		0	4,309
14301	葉山町	291	2,834	11		911	4,777	431	9,255
14341	大磯町	646	10,915			52		1,012	12,625
14342	二宮町							40	40
14361	中井町	455							455
14362	大井町	1,457							1,457
14363	松田町					1,152		1,012	2,164
14364	山北町	2,856				2,542		551	5,948
14366	開成町			542					542
14382	箱根町	125,093	141,960		290	6,126	39,318	23,515	336,302
14383	真鶴町	2,325	682			583	333	3,256	7,179
14384	湯河原町	33,445	16,002	100		1,328	2,183	2,365	55,423
14401	愛川町	728						701	1,430
14402	清川村	1,284				1,086		120	2,490
	合計	223,030	237,012	435,736	211,415	149,666	58,002	119,239	1,434,101

付表 神奈川県各市町村別宿泊施設タイプ別延べ宿泊者数の試算値（2020年9月）

市町村	旅館	リゾートホテル	ビジネスホテル	シティホテル	簡易宿所	会社・団体の宿泊所	不詳	合計	
14100	横浜市	3,952	4,660	305,620	205,010	57,851	1,584	31,238	609,914
14130	川崎市	2,054		77,537	14,329	6,185	523	18,889	119,517
14150	相模原市	5,550	186	14,780	2,590	21,321	0	7,828	52,255
14201	横須賀市	2,576	5,616	13,711	5,147	689	313	1,781	29,833
14203	平塚市	112		13,424	0	7	190	219	13,952
14204	鎌倉市	1,397	11,468	5,555	960	3,203	3,167	3,325	29,075
14205	藤沢市	4,115	3,025	31,664	695	1,402	1,743	2,265	44,909
14206	小田原市	496	6,556	14,198		1,657		2,347	25,254
14207	茅ヶ崎市	365	541	3,772		336		877	5,891
14208	逗子市	119	618			171	297	484	1,689
14210	三浦市	5,657	21,655			1,845	641	4,412	34,210
14211	秦野市	2,867		2,246		2,669	0	977	8,760
14212	厚木市	5,825		23,218	5,320	1,269		3,115	38,746
14213	大和市			7,701				0	7,701
14214	伊勢原市	8,421		7,664		2,261	0		18,345
14215	海老名市			6,570	2,357			119	9,046
14216	座間市							237	
14217	南足柄市	529		734		1,874		0	3,137
14301	葉山町	239	2,092	0		707	1,145	393	4,575
14341	大磯町	530	10,576			37		923	12,065
14342	二宮町							37	37
14361	中井町	373							373
14362	大井町	1,193							1,193
14363	松田町					832		923	1,754
14364	山北町	2,138				1,697		502	4,337
14366	開成町			590					590
14382	箱根町	100,249	115,372		335	4,091	24,963	20,597	265,606
14383	真鶴町	1,935	566			624	209	2,987	6,321
14384	湯河原町	25,265	11,226	108		1,074	1,368	2,329	41,370
14401	愛川町	608						639	1,248
14402	清川村	1,052				784		110	1,945
	合計	177,616	194,158	529,091	236,742	112,583	36,142	107,553	1,393,648

付表 神奈川県各市町村別宿泊施設タイプ別延べ宿泊者数の試算値（2020年10月）

市町村	旅館	リゾートホテル	ビジネスホテル	シティホテル	簡易宿所	会社・団体の宿泊所	不詳	合計	
14100	横浜市	5,152	8,591	346,682	247,310	64,043	1,440	38,310	711,528
14130	川崎市	2,474		85,207	16,174	10,417	451	21,198	135,921
14150	相模原市	7,168	284	15,943	3,116	23,668	0	9,235	59,414
14201	横須賀市	3,402	6,003	17,067	5,986	804	325	2,053	35,641
14203	平塚市	145		12,930	1,452	79	0	253	14,858
14204	鎌倉市	1,782	12,539	5,757	1,089	3,466	3,371	4,139	32,144
14205	藤沢市	5,577	2,816	35,127	808	1,638	2,324	2,675	50,964
14206	小田原市	801	9,834	16,487		1,663		2,759	31,543
14207	茅ヶ崎市	473	600	4,185		371		1,190	6,819
14208	逗子市	154	686			200	328	779	2,148
14210	三浦市	7,091	23,316			1,954	735	5,086	38,182
14211	秦野市	3,647		2,482		4,927	0	1,127	12,183
14212	厚木市	7,425		23,724	6,128	1,401		3,591	42,269
14213	大和市			8,311				0	8,311
14214	伊勢原市	11,627		9,639		2,142	0		23,408
14215	海老名市			7,603	2,603			137	10,343
14216	座間市							274	
14217	南足柄市	604		820		1,989		0	3,412
14301	葉山町	309	2,101	0		691	1,390	390	4,881
14341	大磯町	0	8,482			41		1,064	9,587
14342	二宮町							42	42
14361	中井町	482							482
14362	大井町	0							0
14363	松田町					918		1,064	1,982
14364	山北町	2,483				1,692		579	4,754
14366	開成町			658					658
14382	箱根町	133,663	132,886		389	4,644	25,638	24,694	321,914
14383	真鶴町	2,512	629			628	0	3,433	7,201
14384	湯河原町	32,572	13,699	121		1,132	1,181	3,307	52,011
14401	愛川町	671						737	1,408
14402	清川村	1,360				865		126	2,352
	合計	231,573	222,467	592,743	285,057	129,372	37,183	128,241	1,626,362

付表 神奈川県各市町村別宿泊施設タイプ別延べ宿泊者数の試算値（2020年11月）

市町村	旅館	リゾートホテル	ビジネスホテル	シティホテル	簡易宿所	会社・団体の宿泊所	不詳	合計	
14100	横浜市	4,840	9,293	342,875	261,635	79,623	2,017	40,905	741,188
14130	川崎市	2,050		84,339	16,908	11,730	898	22,634	138,558
14150	相模原市	7,727	226	16,220	3,104	29,674	0	9,861	66,812
14201	横須賀市	3,515	6,490	17,385	6,314	1,229	405	2,193	37,531
14203	平塚市	154		14,362	1,531	4	504	270	16,825
14204	鎌倉市	2,221	14,237	5,640	1,236	4,411	3,457	4,419	35,621
14205	藤沢市	5,985	3,067	37,410	852	2,028	2,642	2,856	54,841
14206	小田原市	852	11,594	17,747		2,181		2,946	35,319
14207	茅ヶ崎市	503	654	4,526		472		1,271	7,426
14208	逗子市	164	747			255	391	832	2,389
14210	三浦市	7,562	25,529			2,490	667	5,431	41,678
14211	秦野市	3,955		2,795		6,270	0	1,203	14,223
14212	厚木市	7,632		23,861	6,290	1,785		3,834	43,401
14213	大和市			8,425				0	8,425
14214	伊勢原市	12,365		9,722		2,730	0		24,817
14215	海老名市			7,742	2,662			146	10,550
14216	座間市							292	292
14217	南足柄市	589		829		2,567		0	3,986
14301	葉山町	328	2,265	0		824	1,609	416	5,443
14341	大磯町	0	10,700			52		1,136	11,888
14342	二宮町							45	45
14361	中井町	513							513
14362	大井町	0							0
14363	松田町					1,170		1,136	2,306
14364	山北町	2,816				2,142		618	5,577
14366	開成町			666					666
14382	箱根町	142,872	144,915		410	5,893	31,558	26,367	352,015
14383	真鶴町	2,731	685			787	0	3,666	7,869
14384	湯河原町	36,099	15,478	122		1,433	1,593	3,531	58,257
14401	愛川町	769						787	1,556
14402	清川村	1,447				1,102		135	2,684
	合計	247,691	245,879	594,667	300,943	160,854	45,743	136,929	1,732,705

付表 神奈川県各市町村別宿泊施設タイプ別延べ宿泊者数の試算値（2020年12月）

市町村	旅館	リゾートホテル	ビジネスホテル	シティホテル	簡易宿所	会社・団体の宿泊所	不詳	合計	
14100	横浜市	3,924	9,445	348,271	247,464	71,298	1,506	36,284	718,192
14130	川崎市	1,923		90,713	16,844	12,088	688	21,362	143,619
14150	相模原市	6,487	184	16,985	3,030	23,375	0	8,885	58,946
14201	横須賀市	2,923	5,084	17,470	6,013	894	365	2,019	34,767
14203	平塚市	128		17,339	1,458	15	597	249	19,786
14204	鎌倉市	1,626	10,733	5,555	1,665	3,772	3,287	3,831	30,469
14205	藤沢市	5,027	2,965	36,545	812	823	1,431	2,661	50,264
14206	小田原市	840	8,987	17,068		575		2,558	30,027
14207	茅ヶ崎市	420	530	4,868		425		1,170	7,413
14208	逗子市	137	606			229	265	766	2,003
14210	三浦市	6,197	20,646			2,173	722	5,001	34,739
14211	秦野市	3,354		2,404		5,596	0	1,108	12,463
14212	厚木市	6,400		24,655	5,812	1,606		3,531	42,003
14213	大和市			8,752				0	8,752
14214	伊勢原市	10,323		10,047		2,861	0		23,230
14215	海老名市			8,723	2,947			135	11,805
14216	座間市							269	269
14217	南足柄市	581		856		2,299		0	3,736
14301	葉山町	274	2,133	0		853	1,044	445	4,750
14341	大磯町	0	7,884			47		1,046	8,977
14342	二宮町							41	41
14361	中井町	428							428
14363	松田町					1,053		1,046	2,098
14364	山北町	2,968				2,065		570	5,602
14366	開成町			688					688
14382	箱根町	116,644	116,070		391	5,189	26,743	24,469	289,507
14383	真鶴町	2,240	555			742	0	3,303	6,841
14384	湯河原町	29,451	13,264	126		1,338	1,264	3,251	48,696
14401	愛川町	753						725	1,478
14402	清川村	1,208				992		124	2,324
	合計	204,256	199,086	611,066	286,435	140,308	37,913	124,851	1,603,915

オケージョナル・ペーパー(既刊一覧)

号	タイトル	刊行年月
103	QGISによる西武国分寺線沿線の産業構造分析Ⅱ	2020.02
104	明治2年駿河国人別調における静態把握と動態把握	2020.02
105	地域勘定における一般政府勘定について	2020.04
106	駿河国人別調と甲斐国現在人別調における人口の静態把握 —家別表の調査項目の比較を中心に—	2020.05
107	地租改正にともなう土地評価の改定: 東京府日本橋区・京橋区の事例	2020.05
108	駿河国人別調と甲斐国人員運動調における動態把握 —わが国における人口動態統計前史(1)—	2020.05
109	甲斐国人員運動調について —わが国における人口動態統計前史(2)—	2020.06
110	明治4年「一般戸籍の法」における人口の社会動態の把握	2020.06
111	明治前期の戸籍法制と社会移動の統計的把握 —明治4年「戸籍の法」による社会移動把握の制度改定を中心に—	2020.07
112	甲斐国現在人別調における人口概念	2020.07
113	明治初期における物産調査の展開 —明治16年農商務通信規則成立前史—	2020.09
114	明治16年農商務通信規則について	2020.09
115	明治16年農商務通信規則による工業通信事項と附録様式	2020.09
116	東京湾岸地域の人口増加と郵便局の考察	2021.01
117	明治16年農商務通信規則の史的系譜 —農事通信三規則との比較を中心に—	2021.02
118	高齢化状況による介護保険サービスの利用料量の地域差	2021.07
119	自動車保有台数からみるSS過疎地に関する考察	2021.08
120	高齢化率と経年変化からみる事業所数モデルの考察	2021.09
121	甲斐国現在人別調における調査過程	2021.10
122	明治16年農商務通信規則による工場票情報の情報特性	2022.03
123	飲食業ウェブデータにおける「業態」の表記揺れを統一的な表記に補正する データクレンジング手法の開発	2022.12
124	GDP計測における政府・金融サービス	2023.01
125	大正時代におけるドーナツ化現象の表現手法	2023.03
126	The Compilation and Analyses of 2015 Input-Output Tables for All Municipalities in Japan	2023.03

オケージョナル・ペーパー No.127

2024年3月31日

発行所 法政大学日本統計研究所

〒194-0298 東京都町田市相原4342

Tel 042-783-2325、2326

Fax 042-783-2332

jsri@adm.hosei.ac.jp

発行人 菅 幹雄