

# Campus Life 132

April 1, 2024 No.132

<http://www.hosei.ac.jp>

## 多摩キャン、今年で40周年!



開設40周年をむかえた多摩キャンパス。過去の写真とともにふりかえります。  
40周年に関する記事は次号、次々号でもお届けします。今回は第1回!

法政大学オリジナル  
キャラクター「えこびよん」

### 建設時の多摩キャンパス



1971年 社会学部棟付近 用地視察



1980年 体育施設付近



1981年 多摩キャンパス内 風間遺跡

1964年に町田校地(現多摩キャンパス)を約半分、1967年に現在の多摩キャンパスをほぼ購入。  
山を切り拓いたキャンパスでしたので、校舎が建設されるまでは歩くのもやっと……。  
さらに、工事の途中で縄文時代の遺跡も発見されていました!

### 開設当時のイベント

1985年  
第2回スポーツフェスティバル



現在まで続くスポーツフェスティバル。当時から白熱した試合が繰り広げられていました。  
スポーツフェスティバル詳細は次頁へ!



1985年 第2回多摩祭



例年、10月中旬に開催される多摩祭。第2回は社会学部棟エリアで行われていましたが、現在は経済学部棟エリアまで使用し、とても盛り上がります!



### 多摩キャンパス開設前(1983)と現在



町田街道から見た法政通り



神奈中バスを利用している学生さんはびっくり!かと思いますが、開設前の法政通りは車1台がやっと通れるほど、こんなにも狭かったんです。



EGG DOME 付近からみた図書館(左)・総合棟(右)



建設中の図書館と社会学部棟。現在でも当時のおもかげがありますね!月日が経ち、今の方が木々が生き茂っています。

### 多摩キャンパス2期生の職員より、当時の話を聞きました! キャンパスの思い出

私が入学した1985年、多摩キャンパスは1年生と2年生だけでした。広いキャンパスですので、4学年揃うまでは人が少なく感じるときもありましたが、その分、施設の利用待ちはほとんどありませんでした。サークルも少なく、学生は空き時間に図書館に行ったり、総合棟でビデオを借りて映画を観たり、後に現代福祉学部棟が建つグラウンドで野球をしていましたが、今もあまり変わらないかもしれませんね。トンネル先のポールコート横の調整池ではホタルを育成していて、少なくとも1990年代前半までは夜にホタルが飛び交う幻想的な様子を見ることができました。

横浜線もキャンパス開設当時は橋本までが複線、相原から八王子までは単線であったため、神奈中のバスは橋本が発着でした。単線の区間が複線化すると、バスも相原始発が主となりましたが、お昼は1時間に1~2本しか便がなく、直前で乗り遅れると、歩いて大学に行っても次の便よりも早く着くということもありました。



1983年 相原駅前

### 多摩キャンパスのあゆみ

- 1964~ 町田校地(現多摩キャンパス)購入。
- 1984 多摩キャンパス 開設  
(経済学部・社会学部)。
- 1996 「青バス」運行開始。
- 1998 「法政Vブリッジ」完成。
- 1999 「EGG DOME」竣工。
- 2000 現代福祉学部 開設。
- 2009 スポーツ健康学部 開設。
- 2024 多摩キャンパス開設40周年!!

# ようこそ 多摩キャン!

新入生  
ご入学おめでとう

## Pick UP!! 集まれ!! 5.21 スポーツフェスティバル

スポーツフェスティバルとは?

多摩キャンパス開設以来、毎年1回開催されている恒例行事、通称「スポフェス」。  
多摩キャンパスの広大なスポーツ施設を使って様々な競技を実施し、毎年多くの学生が、クラスやゼミ、サークルなどでチームを組んで仲間たちとスポーツを通じて交流を深めます。ぜひ参加してください!!



### <実施種目 (予定)>

- ・フットサル
- ・ソフトボール
- ・ドッジボール
- ・バレーボール
- ・卓球
- ・パフォーマンス
- ・体育会交流種目 (サッカー部)
- ・その他当日種目

### <申し込みについて>

フットサル、ソフトボール、ドッジボール、バレーボール、卓球については、事前の申し込みが必要になります。  
右のQRコードより、申し込みフォームを提出してください。



### <問合せ先>

● スポフェス学生実行委員会

X (旧 Twitter)

LINE オープンチャット



● 学生センター多摩学生生活課

場所: EGG DOME 2階

TEL: 042-783-2152

E-Mail: tamasei@hosei.ac.jp

学生実行委員 募集中!  
興味のある方は問合せ先まで!

**経済学部** は友人、先生を含め素敵な人に出会える学部です。  
多摩キャンには多くの食堂があり、友人と食堂巡りにハマっていました! 私は応援団に所属していて、新入生の皆さんに応援団の良さや法政スポーツの魅力を伝えるのが今年の目標です!  
多摩キャンパスで素敵な友人に出会い輝く4年間を過ごしてください。

経済学部 4年  
野里 彩乃

**経済学部** では少人数授業があるため、とても仲良くなれます! 多摩キャンのおすすめの過ごし方は EGG DOME 5階で昼寝をすることです!  
私は体育会ソフトテニス部に所属しており、今年はインカレ2連覇できるように頑張ります! みなさんも一緒に学生生活を楽しみましょう!

経済学部 2年 橋場 終一郎

## キャンパス内にお馬さん!? 城山校地

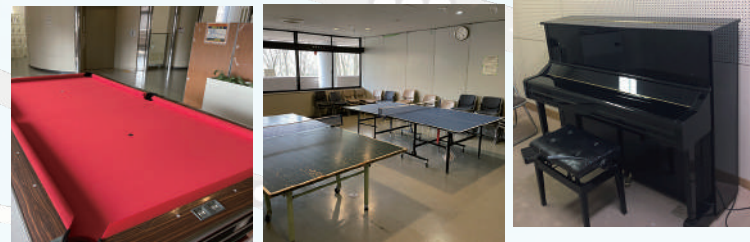


法政通りを下った城山校地では、馬術部が活動を行っており、サラブレッドやミニチュアホースがいます!

城山校地には馬場のほかサッカー場があり、サッカー部も活動をしています。

スポフェスや多摩祭のときに来てくれました!

## ビリヤード、卓球、ピアノ



多目的グラウンド

サッカー場

城山校地

馬場

みなさん、  
こんにちは！

4学部在学生より、学部の魅力、多摩キャンでの  
おすすめの過ごし方や目標について聞きました！



食堂



生協

ATM

## うまい！！ 店長おすすめご飯！

- ①新東京食堂（総合棟 1F） ⑥食堂 A 棟（社会学部） ⑪食堂 B 棟（経済学部）



唐揚げ丼



教職カツカレー



味噌バターコーンラーメン



ヤンニョムチキン



はちみつバターパン



ミックスグリル

- ⑫スローワールドカフェ  
(EGG DOME 2F)

- ⑬ベーカリーカフェ  
(現代福祉学部棟)

- ⑭スポーツ健康学部食堂

## バスケも！夏祭りも！

### センタープラザ



バスケットゴールがあり、昼休みや空き  
コマに、バスケを楽しむことができます。  
ボールは社会学部事務課、現代福祉学部  
事務課で借用可能です。  
昨年はフリースローやフリスビーの得点  
で競うスポーツイベント「すばたま」も開  
催しました！

7月には、ダンスやバ  
ンド、吹奏楽が披露され  
たり、縁日が出る夏祭り  
が開催されます。  
当日は浴衣の貸出を行  
うなど、夏気分を味わえ  
ます！



**社会学部** は、大教室での授業が多く、“The  
大学の講義！”といった感覚を味わえます！  
私は多摩祭の実行委員長を務めており、日々た  
くさんの仲間とともに活動しています！今年は多  
摩祭の成功はもちろんのこと、様々なことにチャ  
レンジすることを目標に全力で突き進みます！  
みなさんも一つひとつの出会いを大切に、かけ  
がえのない4年間を全力で楽しんでください！

社会学部 3年 清水 雄大

**社会学部** は、人数が多いので友達  
がたくさんできます！  
EGG DOME 内のカフェで食べられる  
スイーツがとってもオススメです！  
今年は、公務員試験に向けた勉強と  
サークル活動の両立を目標に大学生活  
を充実させます！多摩キャンパスで一  
緒に青春しましょう！！

社会学部 3年 渡部 日菜



**現代福祉学部** は学生も先生方  
も優しい人が多いのが魅力です！  
多摩キャンでのおすすめの過ごし  
方は図書館で DVD などの映画を観  
ること！  
今年は大学最後の年なので、悔い  
の残らないよう大学生活を全力で  
楽しむことが目標です！  
4年間はあっという間です。時間  
を上手く使って大学生活を最高に  
楽しんでください！

現代福祉学部 4年 西村 沙奈



**スポーツ健康学部** はスポーツを経  
験してきた人はもちろんのこと、様  
々なバックグラウンドを持った人たちと  
親密な交流ができます！  
多摩キャンパス内のおすすめの学食、  
スポーツ健康学部棟食堂で出る温玉ね  
ぎとろ丼がとても美味しいです！  
今年は3年生に進級するため、就職活  
動を本格的に始動するとともに、部活  
動として行っている陸上競技では、主  
要な大会で学生日本を目指します！

スポーツ健康学部 3年 万木 大夢



## ができる！！ EGG DOME

課外活動や奨学金の担当の多摩学生生活課や  
サークル活動用の部屋、フリースペース、ATM  
などがあり、様々な用途で使われています。  
また、EGG DOME には、個人で利用できる卓球、  
ビリヤード、ピアノ練習室があります。  
空いた時間でぜひご利用ください！  
詳しくは2階学生生活課まで！

# 通学時のマナー、気を付けましょう！



## バスマナーについて

一般の方からこのような注意が寄せられています！

学生が車内で  
食事をしていて迷惑

話し声が大きい



お年寄り等、必要な人が立っているのに席を譲らない  
スマートフォンを見て、  
気付かないふりをしている

**誰もが心地よく乗車できるよう、  
以下のことを意識してください！**

神奈中バスや京王バスは、  
法大生・教職員のみならず、  
地域の方など一般の方も  
乗車しています。



静かな声で



食事をしない



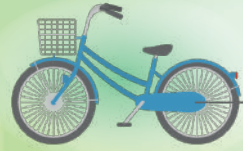
携帯は  
マナーモードに



優先席ビクトグラム  
座席を譲る

## 自転車・オートバイ等マナーについて

自転車・オートバイに関する注意も少なくありません！



**困ってます！！**

車道を逆走し  
ていた

3台が横に並んで  
走っていた

ほかの車の前で蛇  
行運転していた

信号を無視した  
学生を何度も  
見た

歩道をすごい速  
さで走っていた

追い越し禁止エリアで  
追い越ししていた

**交通ルールを無視した運転は事故に直結します！  
交通ルールを守って、安全運転しましょう！！**

## 救急搬送対応学生に感謝状！

2023年11月、多摩キャンパス付近にて、自転車の転倒事故が発生し、スポーツ健康学部3年 藤野泰成さんがすぐに救急車を要請しました。藤野さんの行動に多摩学生センター長より感謝状が贈られました！

### 藤野さんからのひとこと

突然、目の前で自転車が転倒し、乗っていた人が頭から出血したので、その時は緊張しました。しかし、通りがかったラグビー部や水泳部、一般の人達が協力してくれたため、本人と自転車を歩道に移動させたり、止血を試みることができました。救急通報を行いました。搬送された学生が数日で登校できる状態に回復したと聞いて安心しました。



大崎多摩学生センター長より感謝状を受け取る藤野さん(右)

## ど根性もみじ 移植されていました！



キャンパスライフ 131号(前号)で紹介した「ど根性もみじ」。ある日忽然と姿を消してしまいました。

しかし、前号を見た職員より、ど根性もみじは移植されたと連絡が!! 現在は葉っぱは落ちていますが、別の安全なところで成長しているようです!



昨年度いっばいでご退職をされたスポーツ健康学部 山本浩先生。山本先生は長年、この広報紙『Campus Life』の編集委員としてご活躍いただきました。山本先生より、学生のみなさんへメッセージです。



## 流儀

人にはそれぞれ流儀があって、意識してこだわりながらやるそれと、無意識で知らないうちに繰り返してしまうそれとがある。同じ目玉焼きを目の前にしていても白身から食べるのか、黄身から手をつけるのか。中にはまん真ん中に箸を立て、流れ出る黄身を白身にまぶしてから食べる者もいる。そんな違いに気づくのは、隣に座った人間が同じ目玉焼きを異なる手順で食べ始めたときだ。

高校という均質な空間を出て大学の門をくぐれば、そこは多様な感性を持った人たちが集う世界。教場で、キャンパスで、はたまたサークルの輪の中で、友人に、人生経験豊富な教員からさまざまな刺激を受ける。そんなときに大切なのは、手にしたものを取捨選択すること。

大いに話そう、大いに聞こう、大いに読もう。どうやら大学というのは、そんな流儀を自分なりのものにする4年間らしいのだから。

スポーツ健康学部 山本 浩

## 編集後記

新入生のみなさん、ご入学おめでとうございます。これから皆さんは、法政大学の学生となりますが、緊張と期待が半々の状況でしょうか。2年生以上の皆さんも新たな気持ちで4月を迎えていると思います。この『Campus Life』は多摩キャンパス広報紙で、年3回発行しています。自分が大学生であったときの経験を振り返っても、大学では様々な「出会い」(例:新しい人や出来事、書物)がありました。広報誌で何か気になるイベントがあったら、ぜひ顔を出してみてください。

いま日本経済は多くの課題を抱えています。グローバル化が進む世界経済においても、ロシアによるウクライナ侵攻のほか、貧困や地球温暖化の問題など多くの難題に直面しています。人種差別の撤廃に尽力し、南アフリカ初の黒人大統領となったネルソン・マンデラ氏は、「教育は最強の武器である。教育によって世界を変えることができる」と述べており、資源が少ない日本では人材こそが最大の資源です。机上の学問のみが学びとは限らず、良き師・良き友人との「出会い」からも多くの学びがあると思います。「出会い」を大切に、時には世界にも目を向け、よく学び、よく遊び、悔いのない学生生活を送ってください。

経済学部 小黒 一正